

문서번호	문화체육과-46 69
결재일자	2016.2.22.
공개여부	대시민공개
보도여부	

주무관	문화관광팀장	문화체육과장	행정관리국장	부구청장
최주원	임경석	이진호	고한석	02/22 하철승
협 조				



2016년 화계사 담장 긴급 보수 계획
(보호문화재 : 사인비구제작 동종)

2016.2.22.

강 북 구
(문화체육과)

2016년 화계사 담장 긴급보수 계획

자연재해로 인하여 붕괴된 화계사(화계천) 주변 담장을 긴급히 보수하여 문화재의 안전한 보존 및 관리를 위해 최선을 다하고자 함.

I 사업 개요

- 사업명 : 화계사 화계천 주변 담장 보수
- 문화재 : 사인비구제작 동종 (보물 제11-5호)
- 사업기간 : 2015. 10. ~ 2016. 05.
- 주요내용
 - 화계사 주변 무너진 담장 보수 정비(구간 : 100m)
 - 전통 담장 쌓기 및 한식기와 이기
- 소요예산 : 총127,000천원 (전액 국비)
 - 예산과목 : 문화유산보존, 문화재관리, 문화재긴급보수사업
시설비 및 부대비, 시설비

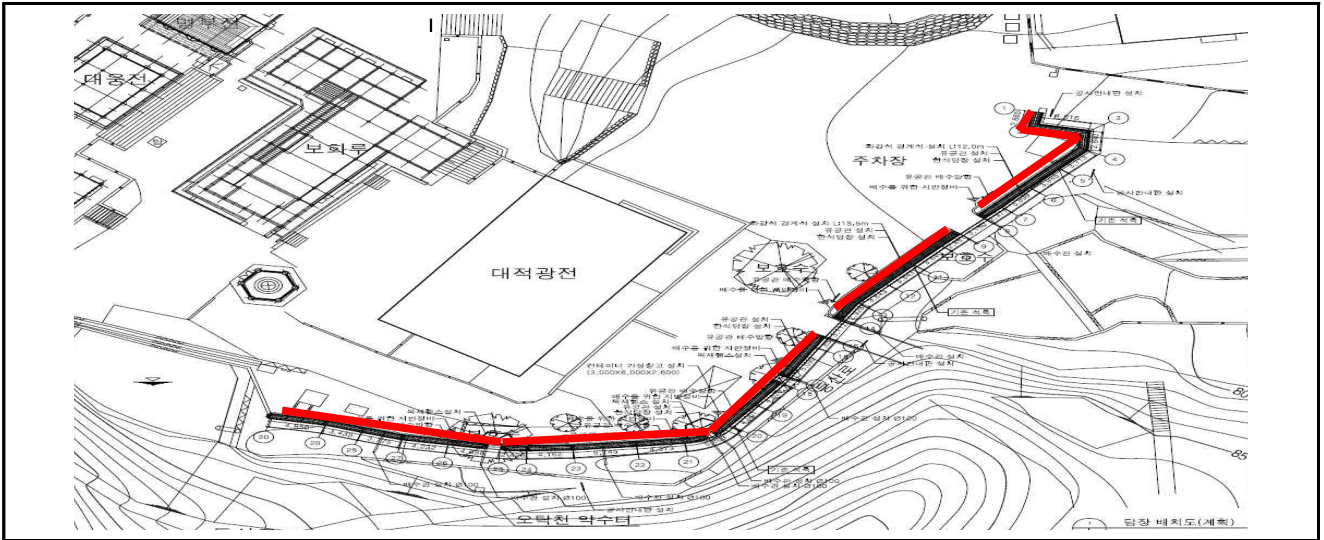
II 추진 경과

- 2015. 08. 03. : 문화재 긴급보수 사업 신청서 제출(화계사)
- 2015. 09. 23. : 문화재 긴급보수사업 보조금 교부 통지
- 2015. 10. 15. : 화계사 담장 보수관련 기본계획 수립
- 2015. 11. 10. : 화계사 담장 보수관련 설계 용역 발주
- 2015. 12. 08. : 문화재 긴급보수사업비 사고이월
 - ※ 이월 사유 : 담장 보수관련 설계가 진행 중으로 당해연도 사업비 지출불가
- 2016. 01. 28. : 화계사 담장보수 설계승인 (문화재청)
- 2016. 02. 22. : 화계사 담장보수 관련 관계부서(기관) 협의 완료

III 세부 계획

□ 주요 보수 내용

- 대적광전 좌측면쪽의 담장 안쪽에 쌓여있는 토사와 돌로 되어 있는 둔덕 철거
- 화계천 주변 전통 담장 쌓기 및 한식기와 이기



담장 보수 구간 (적색표시지역, 보수구간 : 100m)

- 담장 구간 내 보호수 주변 목재 펜스 설치

□ 현장 사진



IV 소요 예산

소요예산 : 총140,000원 (전액 국비)

구 분	집행 내역	금 액	비 고
2015년	설계 용역비	13,000천원	2015년 사업완료
2016년	공사 용역비	127,000천원	2015년 사고이월
총 계		140,000천원	

예산과목 : 문화유산보존, 문화재관리, 문화재긴급보수사업,
시설비 및 부대비, 시설비

V 행정 사항

- 주요부분 수리 시 해당분야 문화재위원 등 전문가 지도·자문 실시
- 보수공사 주변 사전 안전 조치 철저 및 공사 현장 수시 감독
- 보수공사 완료 후 수리보고서 작성
- 사업전반에 대한 세부사항은 문화재보수정비 국고보조사업 지침에 따름

붙 임 : 2016년 문화재보수정비 국고보조사업 지침 1부. 끝.