

문서번호	문화체육과-3748
결재일자	2016.2.17.
공개여부	대시민공개

주무관	서울동화축제팀장	문화체육과장	행정관리국장
백이순	유영보	정해영	02/17 고재식
협 조	디지털정보과장 김명은 기획예산과장 정광희		

▶동화나라 광진구 브랜드 구축을 위한◀
서울동화센터 운영 계획



행 정 관 리 국
 (문 화 체 육 과)

▶ 동화나라 광진구 브랜드 구축을 위한 ◀ 서울 동화센터 운영 계획

동화마을창작소를 서울동화센터로 확대 운영함에 따라 지역 주민을 위한 일상속 열린문화예술공간으로 활용하는 동시에 동화 관련 사업 연중 실행으로 광진구 브랜드 제고 및 동화나라 광진구 이미지 구축을 위한 거점 마련

I 시설 일반현황

- 명 칭 : 서울동화센터
- 장 소 : 군자로 36(화양동)
- 규 모 : 연면적 111.73㎡, 대지면적 244.80㎡
- 시설현황
 - 1층 : 동화마을창작소(작가실), 나루몽도서관
 - 2층 : 서울동화축제추진위원회 사무국, 동화마을창작소(프로그램실)
- 운영예산(2016년) : 14,188천원(공공운영비, 사무관리비)

II 추진경과

- 2014. 1.24. : 2014년 제1차 구유재산심의회
 - 건물에 대한 재산관리관으로 문화체육과장 지정 의결
- 2015. 1.28. : 공공시설물 건립 관련 현안업무 보고회(부구청장)
 - 동화마을창작소 이전 및 건물 안전진단 실시 지시
- 2015. 3. 3.~5. 1. : 건물 정밀안전진단 실시(C등급 진단)
- 2015. 9.15. : 2015년 제1차 추가경정예산 확정 통보
 - 80,000천원 (시설비 65,000천원, 자산취득비 15,000천원)
- 2015.10.12.~12.31. 리모델링 공사 실시
- 2015.10.26. 동화마을창작소 구 노유1동주민센터에서 이전·운영

Ⅲ

정비 계획

정비방향 및 방법

- 서울동화센터 현판 제작 계침
- 공작물 제작을 위한 작업공간 마련
 - ☞ 경사진 건물 앞 마당 한 칸에 데크 설치하여 작업공간으로 활용
- 나루몽 도서관 운영을 위한 장비 및 작품 보관 장소 구비
 - ☞ 건물 뒤편 공간(20m²)에 비가리개를 설치하여 창고로 활용
 - ☞ 1층 실내에 적치된 장비 및 작품 정리 후 나루몽도서관 설치 운영
- 건물 앞 주차장이 개방되어 있어 인근 상가 차량 상시 무단주차
 - ☞ 주차장과 도로와의 경계 구분하는 주차금지 구획선 표시하여 분쟁발생 소지 사전 차단
 - ☞ 무단주차 차량에 이동주차 안내문 부착하여 주차금지 계도
- 출입구 주변 화단 허물어져 경관 훼손 및 위험요소 상존
 - ☞ 기존 수목 제거하고 계절별 초화류 식재하여 정비

서울동화센터(전면)



서울동화센터(후면)



소요예산 : 10,000천원

- 산출근거 : 데크설치 및 화단정비 : 5,000천원
창문교체 및 전기마무리 : 2,000천원
비가리개 설치 : 3,000천원
- 예산과목 : 기획예산과, 성과중심의 혁신적인 규정운영, 성과중심의 예산운영, 공동업무 추진지원, 일반운영비, 공공운영비

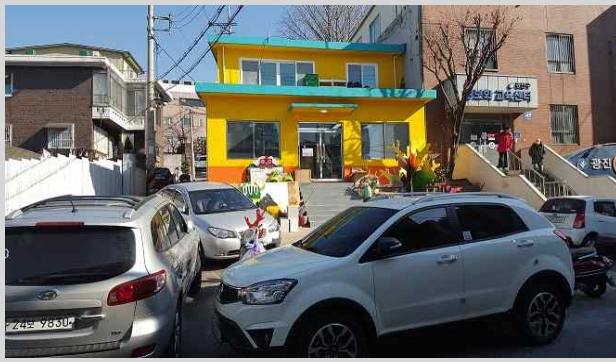
IV

운영 계획

■ 서울동화축제추진위원회 사무국

- 운영기간 : 2016년 2월~ 7월
- 위치 및 규모 : 서울동화센터 2층(16.10m²)
※ 프로그램실 병행 사용
- 인 원 : 사무국 직원 3명(사무국장, 팀장 2명)
※ 공무원 상시 출장 근무
- 장비현황
 - 컴퓨터 4대, 복합프린터기 1대, 전화기 2대
 - 책상 4개, 의자 4개 등 사무용 집기
- 사무국 역할
 - 제5회 서울동화축제 추진에 따른 실행위원회 업무협의 장소 제공
 - 축제 참여 프로그램 구성 및 예산집행 관리
 - 온라인 홍보 기획 및 웹사이트 제작 운영

서울동화센터(전경)



서울동화축제추진위원회 사무국



■ 동화마을창작소

- 운영기간 : 2012.10.15.부터 연중 지속 운영
- 위치 및 규모 : 서울동화센터 1층 및 2층(82.4m²)
- 입주작가 현황 : 총 5명
 - 대표작가 : 손만진('66. 7.28.생, 홍익대학교 회화과 졸업)
 - 일러스트 작가 : 권혜영, 이영임, 김희원, 정현주

○ **활용계획**

- 동화를 테마로 체험 및 아동 정서·행동 서비스 제공하는 프로그램 운영
 - 2016년 ‘별의별이야기’ 강좌 개설
 - 서울시 마을예술창작소 등 마을공동체 사업 공모 수행
- 서울동화축제 전시·체험 코너 제작 및 진행
- 동화마을창작소 전시회 개최 : 연 2회(3월, 8월)



■ **나루몽도서관**

- **운영기간** : 연중
- **위치 및 규모** : 서울동화센터 1층(36.32㎡)
- **운영방법**
 - 제4회 서울동화축제 잔여도서(1,000여권) 및 기증도서 활용
 - 동화마을창작소 작가 상주하면서 도서관 운영 전담
 - 동화 관련 단체 및 자원봉사자 인력 활용



- **작업공간 데크설치 등 시설정비를 위한 예산지원** : 기획예산과
- **서울동화축제추진위원회 사무국 행정업무 수행을 위한 구 행정망 네트워크 연결 및 행정전화 개통** : 디지털정보과
- **주차금지 구획선 표시 및 불법주차 계도** : 교통행정과

따로붙임 : 평면도 1부. 끝.