

2016년도 안전건설교통국 성과관리계획서

임 무

- 안전하고 편리한 사람중심의 품격있는 도시건설

전략목표/지표/과제 현황

구 분	전략 목표	성과 목표	성과 지표	주요과제		
				소 계	주요사업	일반사업
총 계	5	12	68	36	20	16
건설관리과	1	2	9	5	3	2
도로과	1	3	15	8	4	4
안전치수방재과	1	2	15	8	4	4
교통행정과	1	3	16	9	5	4
교통지도과	1	2	13	6	4	2

일반 현황

조직 — 5과 21팀



인원 — 정원 156명(현원 152명)

(정원 / 현원)

구분	총계	행정직	기술직	관리운영직	별정직
총계	156/152	73/67	67/70	13/12	3/3
건설관리과	22/22	19/17	2 / 5	1 / 0	
도로과	28/28	1 / 1	25/26	2 / 1	
안전치수방재과	38/37	5 / 4	28/28	5 / 5	
교통행정과	34/35	26/25	4 / 4	2 / 4	2 / 2
교통지도과	34/30	22/20	8 / 7	3 / 2	1 / 1

정책 방향

안전하고 편리한 사람중심의 품격있는 도시건설



전략 목표

- 쾌적한 가로환경 조성
- 도로시설 개선 및 유지관리로 주민편의 증진
- 수해 및 재난 안전도시 건설
- 교통시설물 최적화로 사람중심의 안전하고 편리한 생활교통 환경조성
- 주차환경 개선으로 행복광진 구현



성과 목표

- 공공용지의 효율적 관리
- 보행환경 개선
- 도로개설 및 확충
- 도로시설 설치 및 관리
- 도로조명 설치 및 관리
- 수방시설 구축 및 재난 문화운동 전개
- 지속 가능한 하수시설 및 수방시설 유지관리
- 선진 교통문화 선도
- 안전한 교통환경 조성
- 자동차 안전교육 및 관리
- 주차공간 확충 및 주차시설 개선
- 주민편의 증진을 위한 주차질서 확립

계획의 체계도

임무

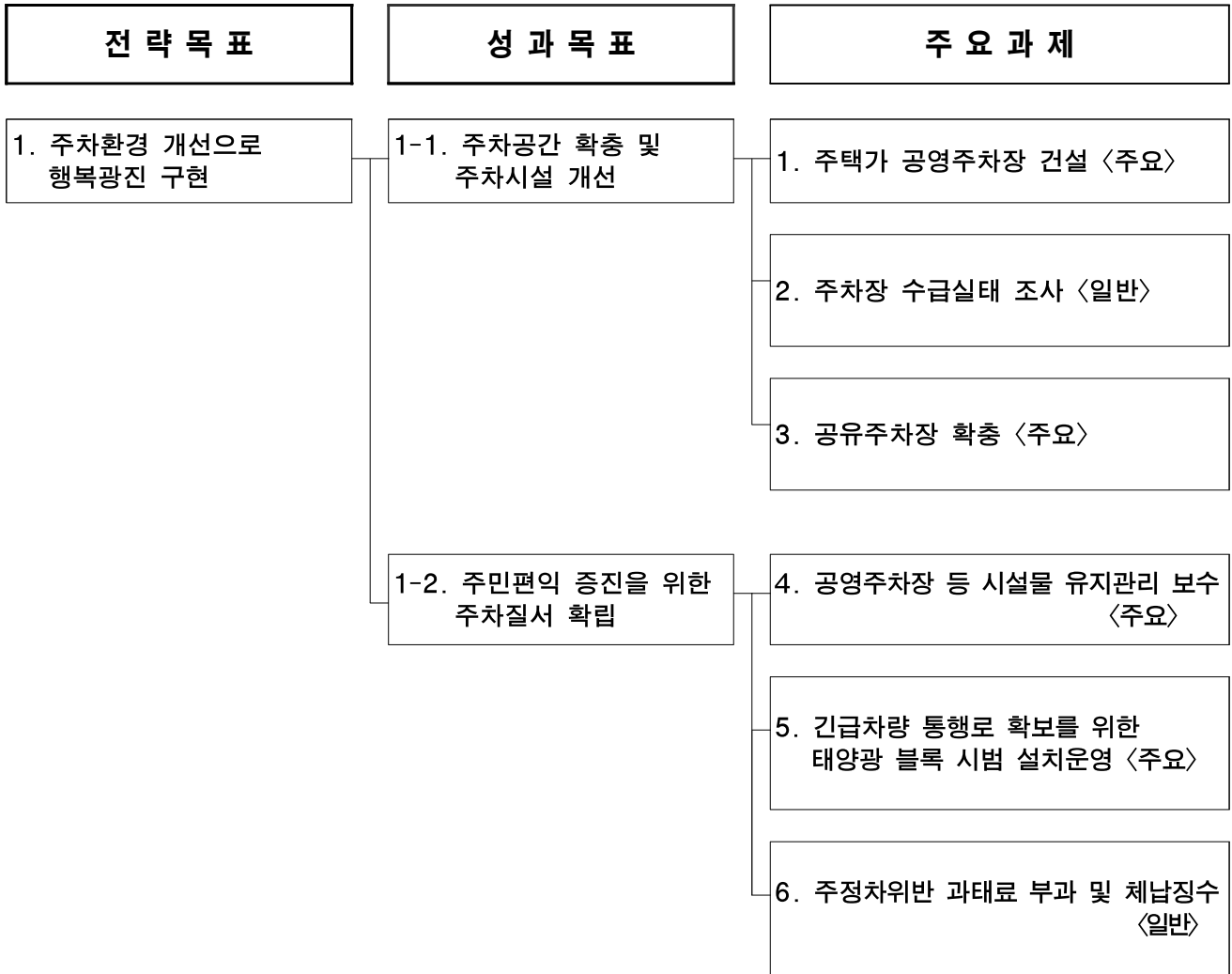
안전하고 편리한 사람중심의 품격있는 도시건설

전략 목표	성과 목표	주요 과제
1. 쾌적한 가로환경 조성	1-1. 공공공지의 효율적 관리	1. 행정재산 실태조사 및 관리 <주요>
	1-2. 보행환경 개선	2. 차량진출입시설 관리 강화 <일반>
3. 공익사업을 위한 효율적 손실보상 <주요>		
4. 걷기 편한 광진 만들기 거리가게 및 노상적치물 정비 <주요>		
		5. 보도상 영업시설물 관리 <일반>

전략 목표	성과 목표	주요 과제
1. 도로시설 개선 및 유지관리로 주민편의 증진	1-1. 도로개설 및 확충	1. 영화사길 도로확장사업<주요>
	1-2. 도로시설 설치 및 관리	2. 포장도로 유지보수<주요>
		3. 동국사대부고 주변 지중화사업 <주요>
		4. 자양동 능동로4길지중화사업 <주요>
		5. 광나루로 보도정비사업 <일반>
		6. 도로시설물 유지보수 <일반>
		7. 도로굴착 복구 <일반>
	1-3. 도로조명 설치 및 관리	8. 주택가 좋은 빛 환경개선사업<주요>

전략 목표	성과 목표	주요 과제
1. 수해 및 재난 안전도시 건설	1-1. 수방시설 구축 및 재난문화운동 전개 (수해예방, 재난예방)	1. 2016년 수방대책 추진 <주요>
		2. 하수관로(구의, 성수2배수분구) 종합정비사업 추진 <주요>
		3. 재난취약지구 안전점검 및 정비 <일반>
		4. 재난대응 종합훈련 <일반>
	1-2 지속가능한 하수시설 및 수방시설 유지관리 (하수시설, 수방시설 유지관리)	5. 하수시설물 유지보수 시행 <주요>
		6. 하수도 세정 및 악취개선 사업 <일반>
		7. 빗물펌프장 및 수문의 체계적인 점검관리 <주요>
		8. 수방장비(엔진양수기, 수중펌프)관리 <일반>

전략 목표	성과 목표	주요 과제
1.교통시설물 최적화로 사람 중심의 안전하고 편리한 생활 교통 환경조성	1-1.선진 교통문화 선도	1.교통유발부담금 부과 및 징수 <주요>
		2.교통특구 내 특수색 신호등두 시범설치 <주요>
		3.승용차요일제 활성화 <일반>
	1-2.안전한 교통환경 조성	4.동자초교 주변 보행환경 개선 사업 <주요>
		5.자전거이용 활성화 사업 <주요>
		6.가로변 정류소 버스정보안내단말기 (BIT)설치 사업 <일반>
	1-3.자동차 안전교육 및 관리	7.교통약자(어르신, 어린이)를 위한 찾아가는 교통안전교실 운영 <주요>
		8.자동차 무상점검 서비스 <일반>
		9.자동차등록 서비스 향상을 위한 고객만족도 조사 <일반>



건설관리과

쾌적한 가로환경 조성

1개 전략목표

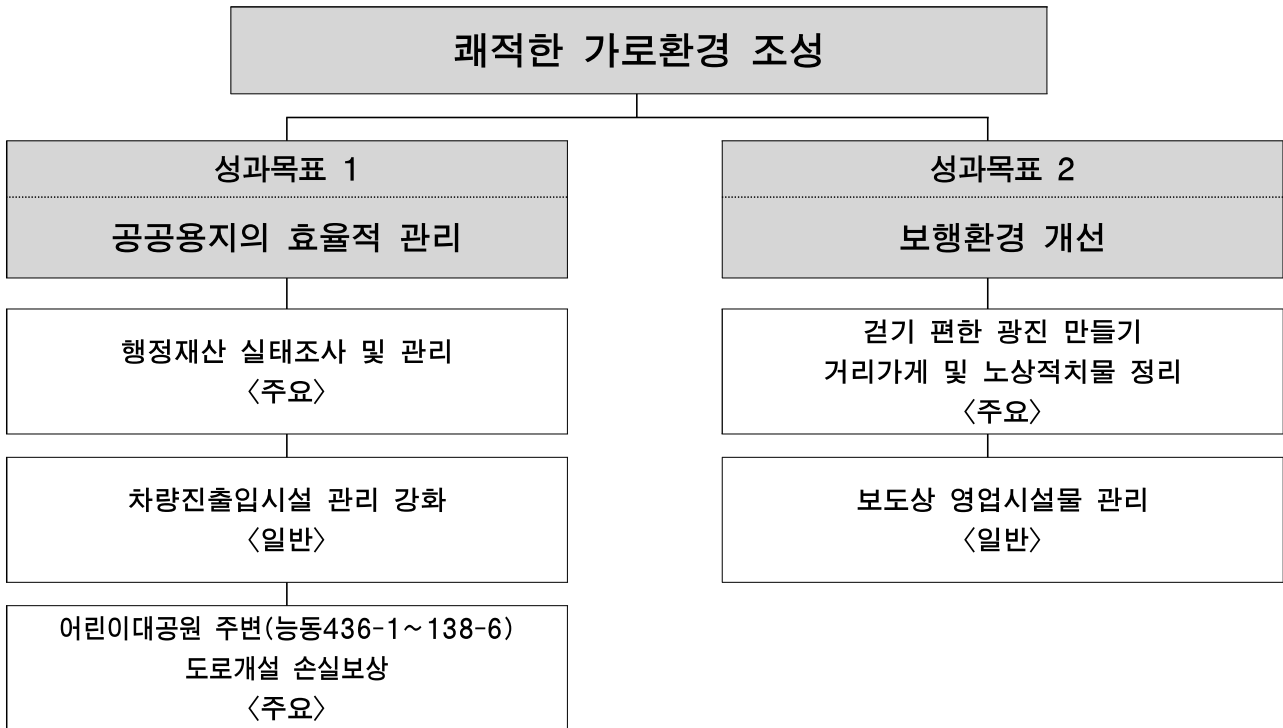
2개 성과목표

5개 주요과제

I

성과관리 체계

1. 전략체계도



2. 목표/지표/과제 체계도 - 총괄표

구분	전략 목표	성과 목표	성과 지표	주요과제		
				소 계	주요사업	일반사업
개수(개)	1	2	9	5	3	2
비율(%)				100%	70%	30%

3. 목표/과제/지표 체계도 - 전체 구성표

성과목표	주요과제				성과지표	
	과제명	분류	가점	비중	지표명	비중
계	5			100	9	
전략목표 : 쾌적한 가로환경 조성						
공공용지의 효율적 관리	행정재산 실태조사 및 관리	주요		25	행정재산 실태조사율	50
					무단점유 변상금 부과	50
	차량진출입시설 관리 강화	일반		15	차량진출입시설 실태조사율	50
					도로사용료 부과징수율	50
어린이대공원 주변 (능동 436-1~138-6) 도로개설 손실보상	주요		25	손실보상 추진율	100	
보행환경 개선	걷기 편한 광진 만들기 거리가게 및 노상적치물 정비	주요		20	거리가게 정비	60
					노상적치물 정비	40
	보도상 영업시설물 관리	일반		15	시정조치 적발 건수	50
					벌점 부과 건수	50

II

성과지표 현황

주요과제	성과지표	실적	목표				※ 비중	측정 단위	측정방법 (또는 측정산식)	자료수집방법 (또는 자료출처)
		2015	2016	2017	2018					
성과목표	공공용지의 효율적 관리									
행정재산 실태조사 및 관리	행정재산 실태조사율	90	100	100	100	50	%	(조사건수/계획건수)×100	조사결과 보고	
	무단점유 변상금 부과	303	310	310	310	50	건	변상금 부과건수	변상금부과 공문	
차량진출입 시설 관리 강화	차량진출입시설 실태조사율	100	100	100	100	50	%	(조사대상/전체건수)×100	도로재산관리시스템	
	도로사용료 부과징수율	98	100	100	100	50	%	(징수액/올해징수액)×100	세외수입시스템	
어린이대공원 주변 도로개설 손실보상	손실보상 추진율	100	100	100	100	100	%	(보상건수/전체보상건수) ×100	손실보상금 지급조서	
성과목표	보행환경 개선									
걷기 편한 광진 만들기 거리가게 및 노상적치물 정비	거리가게 정비	1,480	1,400	1,320	1,240	50	건	자진 및 강제 정비 건수	민원발생 및 순찰적출	
	노상적치물 정비	1,150	1,100	1,050	1,000	50	건	자진 및 강제 정비 건수	민원발생 및 순찰적출	
보도상 영업시설물 관리	시정조치 적발 건수	13	9	7	5	70	건	자진 및 강제정비 건수	민원발생 및 순찰적출	
	벌점 부과 건수	4	4	3	2	30	건	수거 건수	민원발생 및 순찰적출	

III

주요과제별 추진계획

1 행정재산 실태조사 및 관리

공유재산관리시스템의 정확한 재산자료 입력 관리와 무단점유재산 권리행사 및 유휴 재산 용도폐지를 통하여 도로, 하천, 구거 등 행정재산 관리 철저

□ 기본정보

①전략목표	쾌적한 가로환경 조성	추진부서	건설관리과
②성과목표	공공용지의 효율적 관리	담당자	신화경 ☎(450-7813)
③과제구분	주요사업		
④비중도	25%	⑤사업예산	39,184천원(구비)
⑥업무프로세스	계획수립 ▶ 실태조사 ▶ 무단점유재산 조사 및 유휴재산 용도폐지 ▶ 무단점유지 변상금 부과		
⑦협력체계	지적과, 재무과, 도시디자인과, 건축과		
사업개요	<ul style="list-style-type: none"> ○ 사업기간 : 2016. 3월 ~ 12월 ○ 사업대상 : 국·시·구유지 도로, 구거, 하천 등 행정재산 ○ 조사방법 : 토지대장, 등기부등본 등 기초자료에 의한 현장 확인 <ul style="list-style-type: none"> - 무단 점유 조사 : 각 담당별 무단 점유 실태조사 - 유휴 재산 조사 : 유휴 행정재산 조사하여 용도폐지 		
문제점 및 대책			
기대효과	<ul style="list-style-type: none"> ○ 재산관리 전산자료와 현장상황 일치화 ○ 변상금 부과 및 용도폐지(매각 등)로 행정재산의 효율적 관리 		

□ 평가지표

⑧성과지표명	⑨비중	단위	⑩실적				⑪목표치	⑫측정방법 (또는 측정산식)	⑬자료수집방법 (또는 자료출처)
			'15	'16	'17	'18			
행정재산 실태조사율	50	%	90	100	100	100	(조사건수/계획건수)×100	조사결과 보고	
무단점유 변상금 부과	50	건	303	310	310	310	변상금 부과건수	변상금부과 공문	

□ 2016년 추진일정

성과지표명	목표	1/4	2/4	3/4	4/4
행정재산 실태조사율	100	-	10	60	100
무단점유 변상금 부과	310	-	155	155	310

차량진출입시설 허가표지판 부착 등 실태조사를 통한 허가사항 변동 및 무허가 진출입 시설 적출 등으로 원활한 도로관리 유지

□ 기본정보

①전략목표	쾌적한 가로환경 조성	추진부서	건설관리과
②성과목표	공공용지의 효율적 관리	담당자	고수곡 ☎(450-7834)
③과제구분	일반사업		
④비중도	15%	⑤사업예산	12,000천원
⑥업무프로세스	허가표지판 부착 등 현장실태조사 ▶ 위반사항 확인 ▶ 시정명령 또는 허가사항 변경(변상금 부과) ▶ 기간연장허가 안내 ▶ 점용기간 연장허가처리		
⑦협력체계	건축과, 도로과, 교통행정과, 교통지도과		
사업개요	<ul style="list-style-type: none"> ○ 기간 : 2016. 1월 ~ 12월 ○ 대상 : 간선 및 보조 간선도로의 차량진출입시설 ○ 현황 : 991개소(시도 698, 구도 293) ○ 방법 <ul style="list-style-type: none"> - 허가표지판 부착 등 실태조사를 통한 시설현황의 정확한 파악 및 사용료 부과 - 무단설치, 허가면적 외 초과면적에 대하여 원상복구명령 및 변상금 부과 		
문제점 및 대책	<ul style="list-style-type: none"> ○ 도로점용허가 사항 미준수로 임의 확장 ○ 불법시설 설치자에 원상복구 명령 및 변상금 부과 		
기대효과	<ul style="list-style-type: none"> ○ 보행자가 편리하고 안전하게 걸을 수 있는 쾌적한 보행환경 개선 ○ 정확한 차량진출입시설 현황 자료 구축 및 점용주체 관리의식 제고 		

□ 평가지표

⑧성과지표명	⑨비중	단위	⑩실적				⑪목표치	⑫측정방법 (또는 측정산식)	⑬자료수집방법 (또는 자료출처)
			'15	'16	'17	'18			
차량진출입시설 실태조사율	50	%	100	100	100	100	(조사대상/전체건수)×100	도로재산관리시스템	
도로사용료 부과징수율	50	%	98	100	100	100	(징수액/올해징수액)×100	세외수입시스템	

□ 2016년 추진일정

성과지표명	목표	1/4	2/4	3/4	4/4
차량진출입시설 실태조사율	100%	50	70	90	100
도로사용료 부과징수율	100%	-	80	90	100

손실보상의 적법한 절차를 통한 개인의 사유 재산권을 보호하고 보상기간 단축 등 공익사업의 효율성 제고

□ 기본정보

①전략목표	쾌적한 가로환경 조성	추진부서	건설관리과
②성과목표	공공용지의 효율적 관리	담당자	김정혜 ☎(450-7823)
③과제구분	주요사업		
④비중도	25%	⑤사업예산	1,570,000천원
⑥업무프로세스	손실보상의뢰 ▶ 현장조사 및 보상대상 확정 보상계획 공고 ▶ 감정평가 ▶ 손실보상 협의 ▶ 미 협의자 수용재결 신청 ▶ 재 협의 및 공탁 ▶ 소유권이전 및 보상금 지급		
⑦협력체계	도로과		
사업개요	<ul style="list-style-type: none"> ○ 사업종류 : 도시계획시설(도로)사업 ○ 사업시행자 : 서울특별시 광진구청장 ○ 사업기간 : 2015. 09. ~ 2017. 12. ○ 위 치 : 광진구 능동 436-1 ~ 138-6번지 일대 ○ 보상대상 : 토지 9필지(490㎡), 건물 9동 외 지장물 등 		
문제점 및 대책	<ul style="list-style-type: none"> ○ 손실보상금 저렴을 이유로 협의보상 불응하고, 수용재결 및 행정소송으로 진행 ○ 예산상의 문제로 동일 지역내 연차적 보상 추진에 따른 민원 발생 ○ 도시계획사업의 당위성을 설명하고 적법한 절차를 통한 개인의 사유 재산권 보호 		
기대효과	○ 소방취약구간 및 어린이대공원 방문차량으로 인한 혼잡구간 도로개설을 통한 주민 편익 증진		

□ 평가지표

⑧성과지표명	⑨비중	단위	⑩실적				⑪목표치	⑫측정방법 (또는 측정산식)	⑬자료수집방법 (또는 자료출처)
			'16	'17	'18	'19			
손실보상 추진율	100	%	100	100	100	100	(보상건수/전체보상건수)×100	손실보상금 지급조서	

□ 2016년 추진일정

성과지표명	목표	1/4	2/4	3/4	4/4
손실보상 추진율	100	20	60	90	100

통행불편 및 도시미관 저해 등 민원이 지속적으로 발생하는 지역의 거리가게 및 노상적치물의 정비로 청결한 보행환경 조성 및 도시미관 향상 추진

□ 기본정보

①전략목표	쾌적한 가로환경 조성	추진부서	건설관리과
②성과목표	보행환경 개선	담당자	명노을 ☎(450-7833)
③과제구분	주요사업		
④비중도	20%	⑤사업예산	49,391천원
⑥업무프로세스	<ul style="list-style-type: none"> ○ 거리가게 정비 : 자진정비 계도 ▶ 과태료부과 ▶ 강제정비 ○ 노상적치물 정비 : 자진정비 계고문 부착 ▶ 강제수거 ▶ 매각처분 		
⑦협력체계			
사업개요	<ul style="list-style-type: none"> ○ 추진기간 : 연중 계속 ○ 정비대상 <ul style="list-style-type: none"> - 신발생 거리가게 강제정비 및 기존거리가게의 관리 강화 · 거리가게 부수시설물(비닐, 천막, 상품진열, 각종홍보물 등) - 노상적치물 정비(손수레, 번호판 없는 장기간 무단방치 오토바이 등) 		
문제점 및 대책	<ul style="list-style-type: none"> ○ 문제점 : 생계 및 영업을 이유로 도로에 거리가게 운영, 상품진열 또는 적치물 등으로 도시경관 훼손과 도로의 공공 기능 저해의 피해를 줌 ○ 대책 <ul style="list-style-type: none"> - 신발생 거리가게는 강제 정비, 기존 거리가게는 지속적으로 과태료를 부과하여 자연 도태 하도록 유도 - 재래시장 주변 상품적치 및 거리가게는 상인회 등 자율정비 위원회를 구성하여 자율적으로 정비토록 유도 		
기대효과	○ 쾌적하고 청결한 보행권 확보를 통한 보행환경 및 도시미관 수준향상		

□ 평가지표

⑧성과지표명	⑨비중	단위	⑩실적				⑪목표치	⑫측정방법 (또는 측정산식)	⑬자료수집방법 (또는 자료출처)
			'15	'16	'17	'18			
거리가게 정비	50	건	1,480	1,400	1,320	1,240	자진 및 강제 정비 건수	민원발생 및 순찰적출	
노상적치물 정비	50	건	1,150	1,100	1,050	1,000	자진 및 강제 정비 건수	민원발생 및 순찰적출	

□ 2016년 추진일정

성과지표명	목표	1/4	2/4	3/4	4/4
거리가게 정비	1,400	250	650	1,050	1,400
노상적치물 정비	1,100	200	500	800	1,100

저소득층 생계를 위한 가로판매대, 구두수선대 등 영업시설물의 변경, 대여, 확장, 청결 등의 관리를 철저히 하여 보도친화적 환경 조성

□ 기본정보

①전략목표	쾌적한 가로환경 조성	추진부서	건설관리과
②성과목표	보행환경 개선	담당자	김희주 ☎(450-7834)
③과제구분	일반사업		
④비중도	15%	⑤사업예산	800천원
⑥업무프로세스	시정조치 및 벌점부과 : 자진정비 계도(3회이상), 벌점부과		
⑦협력체계			
사업개요	<ul style="list-style-type: none"> ○ 추진기간 : 연중 ○ 정비대상 <ul style="list-style-type: none"> - 시설물 주변 천막 및 상판적치 등으로 주민통행 불편 영업시설물(벌점 20점) - 불법광고물 설치에 따른 도시미관 저해 시설물(시정) - 음식물 조리, 대리영업, 지정품목외 물품판매 등(벌점 30점) 		
문제점 및 대책	<ul style="list-style-type: none"> ○ 문제점 <ul style="list-style-type: none"> - 영업부진을 사유로 시설물 위치를 임의적으로 이동하는 등 외부 천막을 설치하여 점용면적 과다 사용으로 도시미관 저해 ○ 대책 <ul style="list-style-type: none"> - 주기적인 점검을 통해 위치변경 및 확장영업 등 운영자 준수사항 위반시 벌점부과 등 확대면적에 대하여는 강제정비 		
기대효과	<ul style="list-style-type: none"> ○ 보도상 영업시설물에 대하여 청결·운영토록 관리를 강화함으로써 쾌적한 가로환경 유지 		

□ 평가지표

⑧성과지표명	⑨비중	단위	⑩실적				⑪목표치	⑫측정방법 (또는 측정산식)	⑬자료수집방법 (또는 자료출처)
			'15	'16	'17	'18			
시정조치 적발 건수	70	건	13	9	7	5	자진 및 강제정비 건수	민원발생 및 순찰적출	
벌점 부과 건수	30	건	4	4	3	2	수거 건수	민원발생 및 순찰적출	

□ 2016년 추진일정

성과지표명	목표	1/4	2/4	3/4	4/4
시정조치 적발 건수	9	1	5	7	9
벌점 부과 건수	4	1	2	3	4

도 로 과

도로시설 개선 및 유지관리로 주민편익 증진

1개 전략목표

3개 성과목표

8개 주요과제

I

성과관리 체계

1. 전략체계도



2. 목표/지표/과제 체계도 - 총괄표

구분	전략 목표	성과 목표	성과 지표	주요과제		
				소 계	주요사업	일반사업
개수(개)	1	3	15	8	4	4
비율(%)				100%	60%	40%

3. 목표/과제/지표 체계도 - 전체 구성표

성과목표	주요과제				성과지표	
	과제명	분류	가점	비중	지표명	비중
계	8			100	15	
전략목표 : 도로시설 개선 및 유지관리로 주민편의 증진						
도로개설 및 확충	영화사길 도로확장사업	주요사업		15	건물철거 추진율	70
					도로포장 추진율	30
도로시설 설치 및 관리	포장도로 유지보수	주요사업		15	아스팔트 포장 보수면적	80
					보도블록 포장 보수면적	20
	동국사대부고 주변 지중화사업	주요사업		20	협약 추진율	30
					지중화 공사 추진율	70
	자양동 능동로4길 지중화사업	일반사업		10	협약 추진율	70
					지중화 공사 추진율	30
	광나루로 보도정비사업	일반사업		10	보도정비 추진율	70
					구조물 정비 추진율	30
	도로시설물 유지보수	일반사업		10	도로경계석 보수연장	50
					측구정비 연장	50
	도로굴착복구	일반사업		10	도로병행굴착 유도	50
					노후도로 정비	50
도로조명 설치 및 관리	주택가 좋은 빛 환경 개선사업	주요사업		10	노후 보안등 개량	100

II

성과지표 현황

주요과제	성과지표	실적				목표		※ 비중	측정 단위	측정방법 (또는 측정산식)	자료수집방법 (또는 자료출처)
		2015	2016	2017	2018	2016	2017				
성과목표	도로개설 및 확충										
영화사길 도로확장사업	건물철거 추진율	60	100			10	%	사업 공정율	주요업무 추진계획		
	도로포장 추진율	20	100			5	%	사업 공정율	주요업무 추진계획		
성과목표	도로시설 설치 및 관리										
포장도로 유지보수	아스팔트 포장 보수면적	212	210	215	220	12	a	보수면적	작업완료보고서		
	보도블록 포장 보수면적	1,070	600	800	1,000	3	m ²	보수면적	작업완료보고서		
동국사대부고 주변 지중화사업	협약추진	80	100			6	%	협약 추진율	주요업무 추진계획		
	지중화 추진	0	100			14	%	사업 공정율	주요업무 추진계획		
자양동 능동로4길 지중화사업	협약추진	0	100			3	%	협약 추진율	주요업무 추진계획		
	지중화 추진	0	100			7	%	사업 공정율	주요업무 추진계획		
광나루로 보도정비사업	보도정비 추진율	0	100			7	m	사업 공정율	주요업무 추진계획		
	구조물 정비 추진율	0	100			3	m	사업 공정율	주요업무 추진계획		
도로시설물 유지보수	도로경계석 보수연장	1,924	800	900	1,000	5	m	보수연장	작업완료보고서		
	측구정비 연장	1,801	800	900	1,000	5	m	보수연장	작업완료보고서		
도로굴착복구	도로병행굴착 유도	50	11	11	11	5	건수	병행굴착 처리	도로굴착복구 허가처리		
	노후도로 정비	50	5	5	6	5	개소	노후도로 정비 개소	작업지시 및 완료보고		
성과목표	도로조명 설치 및 관리										
주택가 좋은 빛 환경 개선사업	노후 보안등 개량	376	300	450	450	10	개소	노후 보안등 개량 등수	작업지시 및 완료보고		

※ 주요과제별 비중은 부서전체과제를 100%로 하여 과제별 차지하는 비중임

III

주요과제별 추진계획

1 영화사길 도로확장사업

관내 주요 간선도로인 천호대로와 영화사길이 교차되는 아차산역사거리의 불합리한 도로 구조로 인해 발생하는 상습정체를 해소하고 원활한 교통소통을 유도함으로써 주민불편 해소 및 지역 발전을 도모

□ 기본정보

①전략목표	도로시설 개선 및 유지관리로 주민편익 증진	추진부서	도 로 과
②성과목표	도로개설 및 확충	담당자	박 성 한 ☎(450-7855)
③과제구분	주요사업		
④비 중 도	15%	⑤사업예산	1,145,000천 원
⑥업무프로세스	계획수립 ▶ 기본 및 실시설계 ▶ 공사발주 ▶ 공사계약 ▶ 공사착공 ▶ 공사완료		
⑦협력체계	서울시 도로계획과, 서울시 도시관리과, 도시디자인과, 건축과, 구의2동		
사업개요	<ul style="list-style-type: none"> ○ 위 치 : 영화사길(구의동 57-25 ~ 54-26) ○ 사업기간 : 2009.12 ~ 2016.12 ○ 사업규모 : 도로확장(B=10m→20m, L=65m), 건물철거 8동 		
문제점 및 대책	<ul style="list-style-type: none"> ○ ○ 		
기대효과	<ul style="list-style-type: none"> ○ 상습정체를 해소하고 원활한 교통소통 유도 ○ 주민불편 해소 및 지역 발전 도모 		

□ 평가지표

⑧성과지표명	⑨비중	단위	⑩실적				⑪목표치	⑫측정방법 (또는 측정산식)	⑬자료수집방법 (또는 자료출처)
			'15	'16	'17	'18			
건물철거 추진율	70	%	60	100			사업 공정율	주요업무 추진계획	
도로포장 추진율	30	%	20	100			사업 공정율	주요업무 추진계획	

□ 2016년 추진일정

성과지표명	목표	1/4	2/4	3/4	4/4
건물철거 추진율	100	70	100		
도로포장 추진율	100	40	50	90	100

관내 뒷골목 이면도로 소파, 불량노면 등 주민불편사항에 대해 신속히 보수, 정비하여 민원을 해소하고 도로유지관리에 만전을 기하고자 함.

□ 기본정보

①전략목표	도로시설 개선 및 유지관리로 주민편익 증진	추진부서	도로과
②성과목표	도로시설 설치 및 관리	담당자	김기영 ☎(450-7862)
③과제구분	주요업무		
④비중도	15%	⑤사업예산	905,300천원
⑥업무프로세스	보수요청 민원접수 ▶ 현장조사 ▶ 작업지시 ▶ 작업완료		
⑦협력체계	각 동 주민센터		
사업개요	○ 위치 : 관내 전지역 ○ 주요 추진내용 : 노후로 인하여 균열, 파손 및 침하된 도로 재포장정비		
문제점 및 대책			
기대효과	○ 주민불편사항 해소 및 안전사고 예방		

□ 평가지표

⑧성과지표명	⑨비중	단위	⑩실적				⑪목표치	⑫측정방법 (또는 측정산식)	⑬자료수집방법 (또는 자료출처)
			'15	'16	'17	'18			
아스팔트 포장 보수면적	80	a	212	130	150	180	아스팔트 포장 보수면적	작업완료보고서	
보도블록 포장 보수면적	20	m ²	1,070	600	800	1,000	보도블록 포장 보수면적	작업완료보고서	

□ 2016년 추진일정

성과지표명	목표	1/4	2/4	3/4	4/4
아스팔트 포장 보수면적	130	20	30	50	30
보도블록 포장 보수면적	600	100	200	200	100

3

동국사대부고 주변 지중화사업

동국사대부고 주변 전주 및 공중선이 난립하고 있어 가로환경을 저해하고 있는 실정으로 미가로 지중화 사업과 연계하여 사업을 추진, 도시미관 향상 및 지역경제 활성화를 도모하고자 함

□ 기본정보

①전략목표	도로시설 개선 및 유지관리로 주민편익 증진	추진부서	도로과
②성과목표	도로시설 설치 및 관리	담당자	김건두 ☎(450-7878)
③과제구분	주요사업		
④비중도	20%	⑤사업예산	5,500,000천원
⑥업무프로세스	현장조사 ▶ 사업계획수립 ▶ 지중화협약체결 ▶ 공사착공 ▶ 공사준공		
⑦협력체계	한국전력공사, 통신사업자, 동국사대부고, 구의1동		
사업개요	<ul style="list-style-type: none"> ○ 사업구간 : 구의1동 251-43 ~ 233-2 ○ 사업기간 : 2015. 1. ~ 2016. 12. ○ 사업규모 <ul style="list-style-type: none"> - 지중선로 부설 610m (한전주 20본, 통신주 15본 철거) - 지상기기 신설 15대(변압기 9대, 개폐기 6대) 		
문제점 및 대책	○		
기대효과	○ 난립된 공중선 지중화로 도시미관 향상과 지역경제 활성화를 도모하고 구민의 쾌적한 생활 및 보행환경개선		

□ 평가지표

⑧성과지표명	⑨비중	단위	⑩실적				⑪목표치	⑫측정방법 (또는 측정산식)	⑬자료수집방법 (또는 자료출처)
			'15	'16	'17	'18			
협약추진	30	%	80	100			협약, 협약추진률	주요업무추진계획	
지중화공사 추진	70	%	0	100			공사 진행률	주요업무추진계획	

□ 2016년 추진일정

성과지표명	목표	1/4	2/4	3/4	4/4
협약추진	30	100	0	0	0
지중화공사 추진	70	10	20	50	100

기 시행완료한 자양동 천주교 주변 지중화사업의 연장사업으로 전주 및 남립된 공중선을 정비하여 도시미관을 향상시키고 보행환경을 개선하고자 함

□ 기본정보

①전략목표	도로시설 개선 및 유지관리로 주민편익 증진	추진부서	도로과
②성과목표	도로시설 설치 및 관리	담당자	김건두 ☎(450-7878)
③과제구분	일반사업		
④비중도	10%	⑤사업예산	400,000천원
⑥업무프로세스	현장조사 ▶ 사업계획수립 ▶ 지중화협약체결 ▶ 공사착공 ▶ 공사준공		
⑦협력체계	한국전력공사, 통신사업자, 자양3동		
사업개요	<ul style="list-style-type: none"> ○ 사업구간 : 능동로4길 27 ~ 능동로4길 51 ○ 사업기간 : 2016. 1. ~ 2016. 12. ○ 사업규모 <ul style="list-style-type: none"> - 지중선로부설 160m(한전주 4본 철거) - 지상기기 신설 2대(변압기 1대, 개폐기 1대) 		
문제점 및 대책	○		
기대효과	○ 난립된 공중선 지중화로 도시미관 향상과 지역경제 활성화를 도모하고 구민의 쾌적한 생활 및 보행환경개선		

□ 평가지표

⑧성과지표명	⑨비중	단위	⑩실적				⑪목표치	⑫측정방법 (또는 측정산식)	⑬자료수집방법 (또는 자료출처)
			'15	'16	'17	'18			
협약추진	70	%	-	100			협약, 협약추진률	주요업무추진계획	
지중화공사 추진	30	%	-	100			공사진행률	주요업무추진계획	

□ 2016년 추진일정

성과지표명	목표	1/4	2/4	3/4	4/4
협약추진	100	5	10	50	100
지중화공사 추진	100	0	0	40	100

노후되고 돌출 및 파손된 보도를 정비하여 보행인 안전사고를 미연에 방지하고 도시미관을 향상 및 보행환경을 개선하고자 함

□ 기본정보

①전략목표	도로시설 개선 및 유지관리로 주민편익 증진	추진부서	도로과
②성과목표	도로시설 설치 및 관리	담당자	박주형 ☎(450-7879)
③과제구분	일반사업		
④비중도	10%	⑤사업예산	300,000천원
⑥업무프로세스	현장조사 ▶ 공사설계 ▶ 공사발주 ▶ 공사착공 ▶ 공사준공		
⑦협력체계	구의1동, 구의2동		
사업개요	<ul style="list-style-type: none"> ○ 사업구간 : 광나루로506 ~ 광나루로556 ○ 사업기간 : 2016. 3. ~ 2016. 10. ○ 사업규모 : 폭 3~4m, 연장 600m, 면적 24a 		
문제점 및 대책	○		
기대효과	○ 보도정비를 통하여 보행인 안전사고를 방지하고 구민의 쾌적한 생활 및 보행환경개선		

□ 평가지표

⑧성과지표명	⑨비중	단위	⑩실적				⑪목표치	⑫측정방법 (또는 측정산식)	⑬자료수집방법 (또는 자료출처)
			'15	'16	'17	'18			
보도정비 추진율	70	%	-	100			공사진행률	주요업무추진계획	
구조물 정비 추진율	30	%	-	100			공사진행률	주요업무추진계획	

□ 2016년 추진일정

성과지표명	목표	1/4	2/4	3/4	4/4
보도정비	100	20	80	100	
구조물정비	100	20	80	100	

도로시설물 손상 및 파손 등에 대하여 조속히 보수를 시행하여 안전사고를 미연에 방지하고 주민불편 요인을 사전에 제거하여 도로시설물 유지관리에 만전을 기하고자 함

□ 기본정보

①전략목표	도로시설 개선 및 유지관리로 주민편익 증진	추진부서	도로과
②성과목표	도로시설 설치 및 관리	담당자	조장호 ☎(450-7863)
③과제구분	주요업무		
④비중도	10%	⑤사업예산	410,000천원
⑥업무프로세스	보수요청 민원접수 ▶ 현장조사 ▶ 작업지시 ▶ 작업완료		
⑦협력체계	각 동 주민센터		
사업개요	<ul style="list-style-type: none"> ○ 위치 : 관내 전지역 ○ 주요 추진내용 : 파손된 도로시설물 정비 및 설치 		
문제점 및 대책			
기대효과	○ 주민불편사항 해소 및 안전사고 예방		

□ 평가지표

⑧성과지표명	⑨비중	단위	⑩실적				⑪목표치	⑫측정방법 (또는 측정산식)	⑬자료수집방법 (또는 자료출처)
			'15	'16	'17	'18			
도로경계석 보수연장	50	m	1,924	800	900	1,000	보수연장	작업완료보고서	
측구정비 연장	50	m	1,801	800	900	1,000	보수연장	작업완료보고서	

□ 2016년 추진일정

성과지표명	목표	1/4	2/4	3/4	4/4
도로경계석 보수연장	800	150	250	250	150
측구정비 연장	800	150	250	2520	150

관내 각종 상·하수도, 전기, 통신, 도시가스 등의 지하매설물로 인한 포장도로의 굴착 부분을 신속히 복구하여 주민생활 불편해소 및 안전사고 예방에 최선을 기하고자 함.

□ 기본정보

①전략목표	도로시설개선 및 유지관리로 주민편익 증진	추진부서	도로과(도로굴착팀)
②성과목표	도로시설 설치 및 관리	담당자	강윤자 ☎(450-7866)
③과제구분	일반사업		
④비중도	10%	⑤사업예산	1,270,000천원
⑥업무프로세스	기간조정공고 ▶ 사업계획서 제출 ▶ 도로관리심의 확정 ▶ 도로점용(굴착 복구)허가신청 ▶ 도로굴착 ▶ 굴착도로 복구		
⑦협력체계	유관기관(수도, 한전, 통신, 도시가스 등) - 병행굴착을 위한 사전협의 등		
사업개요	<ul style="list-style-type: none"> ○ 위치 : 관내 전지역 ○ 기간 : 2016. 01. ~ 2016. 12. ○ 내용 <ul style="list-style-type: none"> - 지하매설물로 인한 포장도로 굴착부분 복구 - 굴착으로 인해 노후된 도로 정비 		
문제점 및 대책	<ul style="list-style-type: none"> ○ 문제점 : 굴착전 사전협의를 안 될 경우 중복굴착으로 인한 주민불편 발생 ○ 대책 : 굴착허가 신청전 사전협의 유도 		
기대효과	○ 신속한 굴착도로 복구 및 노후도로 정비로 안전하고 쾌적한 도로환경 조성		

□ 평가지표

⑧성과지표명	⑨비중	단위	⑩실적				⑪목표치	⑫측정방법 (또는 측정산식)	⑬자료수집방법 (또는 자료출처)
			'15	'16	'17	'18			
도로병행굴착 유도	50	건	11	11	11	11	병행굴착 처리건	도로굴착복구 허가처리	
노후도로 정비	50	개소	5	5	5	6	노후도로 정비 개소	작업지시 및 완료보고	

□ 2016년 추진일정

성과지표명	목표	1/4	2/4	3/4	4/4
도로병행굴착 유도	11	0	3	4	4
노후도로 정비	5	0	2	2	1

인공조명에 의한 「빛 공해 방지법」 시행에 따라 빛 확산이 적고, 에너지 효율이 우수한 LED보안등으로 교체 하여 빛 공해 방지 및 에너지 절약에 기여

□ 기본정보

①전략목표	도로시설개선 및 유리관리로 주민편의 증진	추진부서	도로과
②성과목표	도로조명 설치 및 관리	담당자	온상훈 ☎(450-7872)
③과제구분	주요사업		
④비중도	10%	⑤사업예산	368,000천원
⑥업무프로세스	계획수립 ▶ 공사발주 및 계약 ▶ 공사착공 ▶ 공사준공		
⑦협력체계	각 동 주민센터		
사업개요	<ul style="list-style-type: none"> ○ 기간 : 2016.4월 ~ 2016.12월 ○ 주요추진내용 <ul style="list-style-type: none"> - 노후 보안등이 많은 중곡동, 구의동 우선 추진 - 보안등 개량 300개소 		
문제점 및 대책			
기대효과	<ul style="list-style-type: none"> ○ 빛 공해 방지로 쾌적한 야간보행 환경 조성 ○ 고효율 LED 보안등 설치로 에너지 절약 		

□ 평가지표

⑧성과지표명	⑨비중	단위	⑩실적				⑪목표치	⑫측정방법 (또는 측정산식)	⑬자료수집방법 (또는 자료출처)
			'15	'16	'17	'18			
노후 보안등 개량	100	개소	376	300	450	450	노후 보안등 개량 등수	작업지시 및 완료보고	

□ 2016년 추진일정

성과지표명	목표	1/4	2/4	3/4	4/4
노후 보안등 개량	300		100	200	300

안전치수방재과

수해 및 재난 안전도시 건설

1개 전략목표

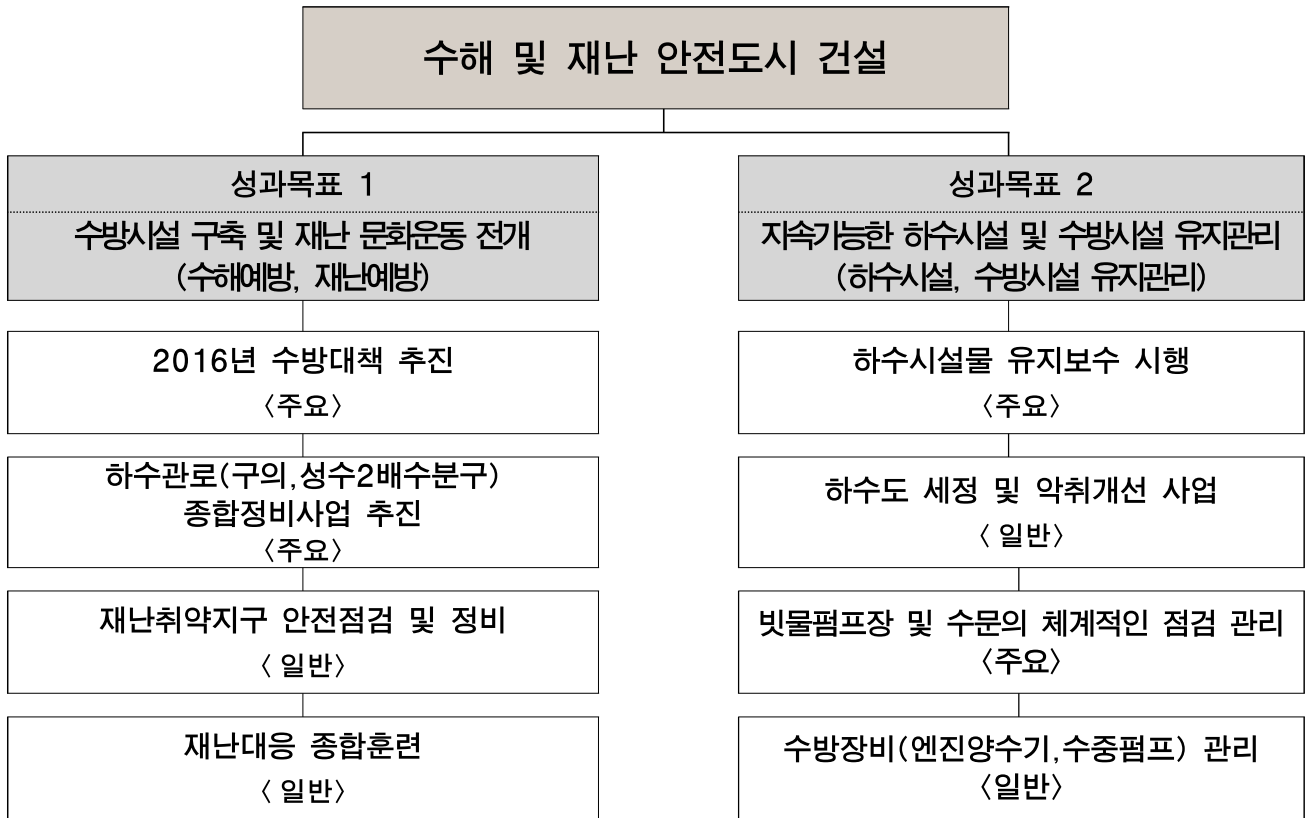
2개 성과목표

8개 주요과제

I

성과관리 체계

1. 전략체계도



2. 목표/지표/과제 체계도 - 총괄표

구분	전략 목표	성과 목표	성과 지표	주요과제		
				소 계	주요사업	일반사업
개수(개)	1	2	15	8	4	4
비율(%)				100%	70%	30%

3. 목표/과제/지표 체계도 - 전체 구성표

성과목표	주요과제				성과지표	
	과제명	분류	가점	비중	지표명	비중
계	8			100	15	
전략목표 : 수해 및 재난 안전도시 건설						
수방시설 구축 및 재난문화운동 전개 (수해예방, 재난예방)	2016년 수방대책 추진	주요사업		20	자동음성통보실적	50
					돌봄서비스운영실적	50
	하수관로(구의, 성수2배수분구) 종합정비사업 추진	주요사업		20	구의배수분구 하수관로 정비	50
					성수2배수분구 하수관로정비	50
	재난취약가구 안전점검 및 정비	일반사업		5	점검 및 정비 가구수	100
	재난대응 종합훈련(안전한국훈련)	일반사업		10	재난대응 종합훈련계획작성	10
재난대응 종합훈련 실시					90	
지속가능한 하수시설 및 수방시설 유지관리 (하수시설, 수방시설, 유지관리)	하수시설물 유지보수 시행	주요사업		15	노후 하수관 개량	80
					빗물받이 신설 및 정비	20
	하수도 세정 및 악취개선 사업	일반사업		10	하수도준설 및 세정	70
					빗물받이 청소	30
	빗물펌프장 및 수문의 체계적인 점검 관리	주요사업		15	제작사 전문기관 점검	10
					시운전 및 기상특보시 점검	20
					주간 및 월간 점검	70
	수방장비(엔진양수기, 수중펌프)관리	일반사업		5	양수기 점검 및 배치	100

II

성과지표 현황

주요과제	성과지표	실적		목표		※ 비중	측정 단위	측정방법 (또는 측정산식)	자료수집방법 (또는 자료출처)
		2015	2016	2017	2018				
성과목표	수방시설 구축 및 재난문화운동 전개								
2016년 수방대책 추진	자동음성통보실적	18,000	20,000	21,000	22,000	20	명	2016년도 추진실적	2016년 수방종료 방침
	돌봄서비스운영 실적	8	9	10	11		회	2016년도 추진 실적	2016년 수방종료 방침
하수관로 (구의, 성수2 배수분구) 종합정비사업 추진	구의배수분구 하수관로 정비	6.4	7.2	6.1	6.2	20	km	2016년도 계획물량	2016년 추진방침
	성수2배수분구 하수관로 정비	3.6	5.0				km	2016년도 계획물량	2016년 추진방침
재난취약가구 안전점검 및 정비사업	점검 및 정비 가구수	1,000	1,050	1,050	1,100	5	회	점검 및 정비가구 수	점검 및 정비결과 보고서
재난대응 종합훈련 (안전한국훈련)	재난대응 종합훈련 계획작성	1	1	1	1	10	회	계획서 작성 여부	훈련계획방침서
	재난대응 종합훈련 실시	3	3	3	3		회	훈련실시 여부 (토론 및 실행훈련)	훈련실시결과 방침서
성과목표	지속가능한 하수시설 및 수방시설 유지관리								
하수시설물 유지보수 시행	노후 하수관 개량	1,300	1,300	1,300	1,300	15	m	2016년도 계획물량	2016년 추진계획
	빗물받이 신설 및 정비	100	100	100	100		개소	2016년도 계획물량	2016년 추진계획
하수도 세정 및 악취개선 사업	하수도 준설 및 세정	231,100	200,000	200,000	200,000	10	m	준설 및 세정완료 연장	2016년 추진계획
	빗물받이 청소	26,500	27,000	27,000	27,000		개소	빗물받이 청소 개소	2016년 추진계획
빗물펌프장 및 수문의 체계적인 점검관리	제작사, 전문기관 점검	1	1	1	1	15	회	점검 횟수	서울시 지침 하천관리과-1566(2016.2.1)
	시운전 및 기상특보시 점검	4	4	4	4		회	점검 횟수	“
	주간 및 월간 점검	52	52	52	52		회	점검 횟수	배수펌프장 관리 및 운영 지침 소방방재청 - 058
수방장비 (엔진양수기, 수중펌프) 관리	양수기 점검 및 배치	2	2	2	2	5	회	양수기 점검 1회 양수기 배치 1회	전수점검 등 계획서

III

주요과제별 추진계획

1 2016년 수방대책 추진

2016년 풍수해대책기간(5.15~10.15)을 대비하여 철저한 사전준비, 근무체계 확립, 침수 피해 방지에 만전을 기하고자 함.

□ 기본정보

①전략목표	수해 및 재난 안전도시 건설	추진부서	안전치수방재과
②성과목표	수방시설 구축 및 재난 문화운동 전개	담당자	김부호 ☎(450-7892)
③과제구분	주요사업		
④비중도	20%	⑤사업예산	96,206천원
⑥업무프로세스	집중호우전 자동음성통보 ▶ 강우시 돌봄서비스운영 ▶ 침수시 피해 가구 등 복구지원		
⑦협력체계	구, 동, 유관기관, 시민단체		
사업개요	<ul style="list-style-type: none"> ○ 풍수해대책 상황실 운영 - 기간 : 2016. 5. 15 ~ 10. 15(5개월) ○ 풍수해대책 본부 구성 : 385명(구:155, 동:230) - 구 청 : 본부 13개반(65명), 동주민센터 3개반(230명), 동지원근무자 3개반(90명) 		
문제점 및 대책			
기대효과	○ 풍수해로 인한 피해 최소화		

□ 평가지표

⑧성과지표명	⑨비중	단위	⑩실적				⑪목표치	⑫측정방법 (또는 측정산식)	⑬자료수집방법 (또는 자료출처)
			'15	'16	'17	'18			
자동음성통보실적	50	회	18,000	20,000	21,000	22,000	2016년도 추진 실적	2016년 수방종료 방침	
돌봄서비스운영실적	50	회	8	9	10	11	2016년도 추진 실적	2016년 수방종료 방침	

□ 2016년 추진일정

성과지표명	목표	1/4	2/4	3/4	4/4
자동음성통보실적(명)	20,000		6,000	18,000	20,000
돌봄서비스운영실적(회)	9		3	8	9

지구 온난화 등 최근 기상변화(게릴라성 집중호우)에 대비 배수분구 권역별(구의, 성수2)로 하수관로를 정비 항구적 수해예방 시스템 구축

□ 기본정보

①전략목표	수해 및 재난 안전도시 건설	추진부서	안전치수방재과
②성과목표	수방시설구축 및 재난문화운동 전개	담당자	최정필 ☎(450-7883)
③과제구분	주요사업		
④비중도	20%	⑤사업예산	121,021,000천원
⑥업무프로세스	2016년 계획구간 공사계약 및 착공 ▶ 하수관로 정비 ▶ 공사준공		
⑦협력체계	감리단, 시공사		
사업개요	<ul style="list-style-type: none"> ○ 구의배수분구(구의 1,2동, 자양 1,2,3동) 하수관거 종합정비사업 <ul style="list-style-type: none"> - 사업규모 : 하수관로 정비 D300mm ~ ■ 5.8×3.0m L=55km - 사업기간 : 2011. 2 ~ 2019. 10 - 사업비 : 62,985백만원 ○ 성수2배수분구(자양1,3,4동, 화양동일대) 하수관거 종합정비사업 <ul style="list-style-type: none"> - 사업규모 : 하수관로 정비 D300mm ~ ■ 3.0×2.0m L=39km - 사업기간 : 2007. 7 ~ 2016. 12 - 사업비 : 58,036백만원 		
문제점 및 대책			
기대효과	○ 항구적 수해예방 실현		

□ 평가지표

⑧성과지표명	⑨비중	단위	⑩실적				⑪목표치	⑫측정방법 (또는 측정산식)	⑬자료수집방법 (또는 자료출처)
			'15	'16	'17	'18			
구의배수분구 하수관로 정비	50	km	6.4	7.2	6.1	6.2	2016년도 계획물량	2016년 추진방침	
성수2배수분구 하수관로 정비	50	km	3.6	5.0			2016년도 계획물량	2016년 추진방침	

□ 2016년 추진일정

성과지표명	목표	1/4	2/4	3/4	4/4
구의배수분구 하수관로 정비	7.2	0.3	3.0	5.0	7.2
성수2배수분구 하수관로 정비	5.0	0.2	1.8	3.4	5.0

3

재난취약가구 안전점검 및 정비사업

재난취약가구(기초생활수급자, 홀몸노인, 장애인가구 등)의 생활시설물(전기, 가스 등)의 안전점검 및 정비를 실시하여 안전사고를 사전에 예방하고, 생활 안전 중요성의 홍보 계도를 통한 안전의식 함양

□ 기본정보

①전략목표	수해 및 재난 안전도시 건설	추진부서	안전치수방재과
②성과목표	수방시설 구축 및 재난 문화 운동 전개	담당자	장동구 ☎(450-7905)
③과제구분	일반사업		
④비중도	5%	⑤사업예산	68,041천원 (구비 30,800, 시비 37,241)
⑥업무프로세스	동 주민센터 기초점검 ▶ 대상자 추천 및 선정 ▶ 위탁업체 선정 ▶ 사업시행 ▶ 평가 및 환류		
⑦협력체계	전기안전공사 서울동부지사, 주)에스코,		
사업개요	<ul style="list-style-type: none"> ○ 사업기간 : 2016. 3. 28 ~ 10. 31 ○ 사업내용 : 전기시설 안전점검 및 노후시설 정비, 스프레이식 소화기 배부 ○ 사업대상 : 기초생활수급자, 홀몸노인, 장애인가구 등 재난취약가구 		
문제점 및 대책			
기대효과	○ 재난취약가구에 대한 안전점검 및 정비사업으로 재난예방 및 안전복지서비스 제공		

□ 평가지표

⑧성과지표명	⑨비중	단위	⑩실적				⑪목표치	⑫측정방법 (또는 측정산식)	⑬자료수집방법 (또는 자료출처)
			'15	'16	'17	'18			
점검 및 정비 가구 수	100	회	1,000	1,050	1,050	1,100	점검 및 정비 가구 수	점검 및 정비 결과 보고서	

□ 2016년 추진일정

성과지표명	목표	1/4	2/4	3/4	4/4
점검 및 정비 가구 수	1,050		500	800	1,050

기후변화, 산업화 등으로 새로운 유형의 대규모 재난이 증가함에 따라 일회성 단기훈련이 아닌 상시 훈련체계를 구축하는 훈련을 실시하여 우리구 재난대응능력 강화

□ 기본정보

①전략목표	수해 및 재난 안전도시 건설	추진부서	안전치수방재과
②성과목표	수방시설 구축 및 재난문화운동 전개	담당자	배선희 ☎(450-7909)
③과제구분	일반사업		
④비중도	10%	⑤사업예산	2,840천원
⑥업무프로세스	연간 재난대비 훈련계획 수립 ▶ 훈련 기획 ▶ 설계 ▶ 시행 ▶ 평가 및 환류		
⑦협력체계	소방서, 경찰서 등 유관기관 및 자율방재단 등 민간 안전기구		
사업개요	<ul style="list-style-type: none"> ○ '16. 3. 재난대응 종합훈련계획 작성 ○ '16. 5.16~20 안전한국훈련 실시(1차) ○ '16. 9. 재난대응 종합훈련 실시(2차) ○ '16. 11. 재난대응 종합훈련 실시(3차) 		
문제점 및 대책	○ 실제 재난발생 시 대응할 수 있는 능력을 향상시키는 훈련이 되도록 현실성 있는 시나리오 구성 및 유관기관 협력체계 필요		
기대효과	○ 매뉴얼에 쓰여진 대로 훈련을 실시하고 문제점 등을 개선함으로써, 실제 재난발생 시 대응능력 강화		

□ 평가지표

⑧성과지표명	⑨비중	단위	⑩실적				⑪목표치	⑫측정방법 (또는 측정산식)	⑬자료수집방법 (또는 자료출처)
			'15	'16	'17	'18			
재난대응 종합훈련계획 작성	10	회	1	1	1	1	계획서 작성 여부	훈련 계획 방침서	
재난대응 종합훈련 실시 (안전한국훈련 포함)	90	회	3	3	3	3	훈련 실시 여부 (토론 및 실행훈련)	훈련 실시 결과 방침서	

□ 2016년 추진일정

성과지표명	목표	1/4	2/4	3/4	4/4
재난대응 종합훈련 계획 작성	1	1	-	-	-
재난대응 종합훈련 실시	3	-	1	1	1

관내 노후불량 하수관거의 긴급민원 발생 시 적기에 정비하여 하수 시설물의 내구 연한을 강화하고, 유수소통 원활 및 민원을 신속히 해소

□ 기본정보

①전략목표	수해 및 재난 안전도시 건설	추진부서	안전치수방재과
②성과목표	지속가능한 하수시설 및 수방시설 유지관리	담당자	조동준 ☎(450-7895)
③과제구분	주요사업		
④비중도	15%	⑤사업예산	1,400,000천원
⑥업무프로세스	2016년 하수시설물 유지보수공사 계약 및 착공 ▶ 하수시설물 정비 ▶ 공사준공		
⑦협력체계	시공사		
사업개요	<ul style="list-style-type: none"> ○ 광진구 관내 하수시설물 유지보수(연단단가) - 사업규모 : 하수관 개량 D=250 ~ 800mm, L=1,300m - 사업기간 : 2016. 3 ~ 12 - 사업비 : 1,400백만원 		
문제점 및 대책			
기대효과	○ 신속한 정비로 민원사항 조기해결 및 안전사고 예방		

□ 평가지표

⑧성과지표명	⑨비중	단위	⑩실적				⑪목표치	⑫측정방법 (또는 측정산식)	⑬자료수집방법 (또는 자료출처)
			'15	'16	'17	'18			
노후 하수관개량	80	m	1,300	1,300	1,300	1,300	2016년도 계획물량	2016년 추진계획	
빗물받이 신설 및 정비	20	개소	100	100	100	100	2016년도 계획물량	2016년 추진계획	

□ 2016년 추진일정

성과지표명	목표	1/4	2/4	3/4	4/4
노후 하수관개량	1,300	100	600	1,000	1,300
빗물받이 신설 및 정비	100	10	50	80	100

6

하수도 세정 및 악취개선 사업

하수관내 유입된 토사 및 협잡물 제거로 침수피해를 예방하고 가로변 빗물받이 청소와 하수관 세정으로 악취저감 등 주민불편 해소

□ 기본정보

①전략목표	수해 및 재난 안전도시 건설	추진부서	안전치수방재과
②성과목표	지속가능한 하수시설 및 수방시설 유지관리	담당자	최정필 ☎(450-7883)
③과제구분	일반사업		
④비중도	10%	⑤사업예산	1,080,000천원
⑥업무프로세스	민원 및 현장조사 ▶ 작업지시 ▶ 세정,준설(시공) ▶ 완료확인		
⑦협력체계	시공사		
사업개요	<ul style="list-style-type: none"> ○ 하수도 준설 및 세정작업 L=200,000m, V=1,820m³ ○ 암거준설 310m³ ○ 빗물받이 청소 N=27,000개소 		
문제점 및 대책			
기대효과	○ 집중호우시 원활한 하수소통으로 침수피해예방과 하수악취저감으로 주거환경 개선		

□ 평가지표

⑧성과지표명	⑨비중	단위	⑩실적				⑪목표치	⑫측정방법 (또는 측정산식)	⑬자료수집방법 (또는 자료출처)
			'15	'16	'17	'18			
하수도준설 및 세정	70	m	231,000	200,000	200,000	200,000	준설 및 세정완료 연장	2016년 추진계획	
빗물받이 청소	30	개소	26,500	27,000	27,000	27,000	빗물받이 청소 개소	2016년 추진계획	

□ 2016년 추진일정

성과지표명	목표	1/4	2/4	3/4	4/4
하수도준설 및 세정	200,000	20,000	80,000	180,000	200,000
빗물받이 청소	27,000	3,000	18,000	23,000	27,000

빗물펌프장 및 수문의 체계적인 점검·관리를 통하여 강우 시 신속히 빗물을 배수하여 수해예방에 만전을 기하고자 함.

□ 기본정보

①전략목표	수해 및 재난 안전도시 건설	추진부서	안전치수방재과
②성과목표	지속가능한 하수시설 및 수방시설 유지관리	담당자	문옥권 ☎(450-7902)
③과제구분	주요사업		
④비중도	15%	⑤사업예산	180,000천원
⑥업무프로세스	정기, 수시 점검계획 수립 ▶ 제작사, 전문진단기관 ▶ 점검 및 정비 처리		
⑦협력체계	제작사, 전문진단기관(한국전기기술인협회)		
사업개요	○빗물펌프장 제작사 및 전문기관 점검 ○빗물펌프장 및 수문 시운전, 기상특보시 점검 ○주간 및 월간점검		
문제점 및 대책			
기대효과	○펌프장 설비의 상시가동상태 유지로 강우 시 신속대처		

□ 평가지표

⑧성과지표명	⑨비중	단위	⑩실적	⑪목표치				⑫측정방법 (또는 측정산식)	⑬자료수집방법 (또는 자료출처)
			'15	'16	'17	'18			
제작사 및 전문기관 점검	10	회	1	1	1	1	1	점검 횟수	서울시 지침 하천관리과-1566(2016.2.1)
시운전 및 기상특보시점검	20	회	4	4	4	4	4	점검 횟수	“
주간 및 월간점검	70	회	52	52	52	52	52	점검 횟수	배수펌프장 관리 및 운영 지침(소방방재청 - '05.8)

□ 2016년 추진일정

성과지표명	목표	1/4	2/4	3/4	4/4
제작사 및 전문기관점검	1	1			
시운전 및 기상특보시점검	4		2	3	4
주간 및 월간점검	52	13	26	39	52

8

수방장비(엔진양수기, 수중펌프)관리

수방용 양수기(엔진펌프, 수중펌프)의 체계적인 점검·관리를 통하여 불시 집중호우에 의한 취약지역 수행예방에 대비 하고자 함.

□ 기본정보

①전략목표	수해 및 재난 안전도시 건설	추진부서	안전치수방재과
②성과목표	지속가능한 하수시설 및 수방시설 유지관리	담당자	나민숙 ☎ (450 - 7903)
③과제구분	일반사업		
④비 중 도	5%	⑤사업예산	비예산
⑥업무프로세서	수방기간 전 전수점검 ▶ 빗물펌프장 및 각 동 양수기 분산배치		
⑦협력체계	동주민센터		
사업개요	<ul style="list-style-type: none"> ○ 사업기간 : 2016. 2월 ~ 2016. 10월 ○ 내 용 <ul style="list-style-type: none"> - 수방기간 전 양수기 전수점검 - 펌프장 및 동주민센터 양수기 배치 		
문제점 및 대책			
기대효과	○ 집중호우에 의한 취약지역 수해예방에 대비		

□ 평가지표

⑧성과지표명	⑨비중	단위	⑩실적				⑪목표치	⑫측정방법 (또는 측정산식)	⑬자료수집방법 (또는 자료출처)
			'15	'16	'17	'18			
양수기 점검 및 배치	100	회	2	2	2	2	양수기 전수점검 1회 양수기 배치 1회	전수점검 등 계획서	

□ 2016년 추진일정

성과지표명	목표	1/4	2/4	3/4	4/4
양수기 점검 및 배치	2	1	1(2)		

교통행정과

교통시설물 최적화로 사람중심의
안전하고 편리한 생활교통 환경조성

1개 전략목표

3개 성과목표

9개 주요과제

I

성과관리 체계

1. 전략체계도



2. 목표/지표/과제 체계도 - 총괄표

구분	전략 목표	성과 목표	성과 지표	주요과제		
				소 계	주요사업	일반사업
개수(개)	1	3	16	9	5	4
비율(%)				100%	75%	25%

3. 목표/과제/지표 체계도

성과목표	주요과제				평가지표	
	과제명	분류	가점	비중	지표명	비중
계	9			100	16	
전략목표 : 교통시설물 최적화로 사람중심의 안전하고 편리한 생활교통 환경조성						
선진 교통문화 선도	교통유발부담금 부과 및 징수	주요사업		15	현년도 징수실적	60
					과년도 징수실적	40
	교통특구 내 특수색 신호등두 시범설치	주요사업		15	신호등두 교체	100
	승용차요일제 활성화	일반사업		5	승용차요일제 신규 가입	100
안전한 교통환경 조성	동자초교 주변 보행환경 개선사업	주요사업		15	지장주 정비	50
					보행환경 개선	50
	자전거이용 활성화 사업	주요사업		15	방치자전거정비	60
					자전거안전교육	40
	가로변정류소 버스정보안내단말기 (BIT) 설치사업	일반사업		10	독립형 BIT 설치	50
					알뜰형 BIT 설치	50
자동차 안전교육 및 관리	교통약자(어르신,어린이)를 위한 찾아가는 교통안전교실 운영	주요사업		15	어린이 교통안전교육	70
					어르신 교통안전교육	30
	자동차 무상점검 서비스	일반사업		5	휴가철 무상점검 서비스	50
					동절기 무상점검 서비스	50
	자동차등록 서비스 향상을 위한 고객만족도 조사	일반사업		5	설문조사 횟수	50
					설문조사 대상	50

II

평가지표 현황

주요과제	평가지표	실적				목 표		※ 비중	측정 단위	측정방법 (또는 측정산식)	자료수집방법 (또는 자료출처)
		2015	2016	2017	2018	2017	2018				
성과목표	선진 교통문화 선도										
교통유발부담금 부과 징수	현년도 징수율	92.2	92.5	92.8	93	60	%	(징수금액/부과금액)×100	전산프로그램		
	과년도 징수율	38	39	40	40	40	%	(징수금액/부과금액)×100	전산프로그램		
교통특구 내 특수색 신호등두 시범설치	신호등두 교체	-	20	20	20	100	개	신호등두 교체 수	실적보고서		
승용차요일제 활성화	승용차요일제 신규가입	675	695	695	695	100	건	전년실적 대비 금년실적 향상도	RFID관리프로그램		
성과목표	안전한 교통환경 조성										
동차초교주변 보행환경개선 사업	지장주 정비	-	11	-	-	50	개	한전주(통신주) 정비 수량	실적보고서		
	보행환경 개선	-	100	-	-	50	%	공정율	실적보고서		
자전거 이용 활성화 사업	방치자전거정비	452	455	460	460	60	대	방치자전거 정비 대수	실적보고서		
	자전거안전교육	11	11	15	20	40	회	안전교육 실시 횟수	실적보고서		
가로변정류소 정보안내단말기 (BIT)설치사업	독립형 BIT 설치	6	3	3	3	50	개	독립형 BIT 설치 개수	실적보고서		
	알뜰형 BIT 설치	-	9	13	-	50	개	알뜰형 BIT 설치 개수	실적보고서		
성과목표	자동차 안전 교육 및 관리										
교통약자(어르신, 070)를 위한 찾아가는 교통안전교실 운영	어린이교통안전교육	49	50	52	54	70	개소	신청 개소수의 합	실적보고서		
	어르신교통안전교육	30	28	30	32	30	개소	신청 개소수의 합	실적보고서		
자동차무상 점검서비스	휴가철무상점검서비스	113	120	120	120	50	대	차량댓수 달성률	실적보고서		
	동절기무상점검서비스	105	110	115	120	50	대	차량댓수 달성률	실적보고서		
자동차등록서비스 향상을 위한 고객 만족도 조사	설문조사 횟수	2	2	2	2	50	회	상·하반기 각 1회	설문지 및 전화		
	설문조사 대상	200	200	250	300	50	명	내방 민원 및 전화	설문지 및 전화		

※ 주요과제별 비중은 부서전체과제를 100%로 하여 과제별 차지하는 비중임

III

주요과제별 추진계획

1

교통유발부담금 부과 및 징수

교통혼잡을 완화하기 위하여 원인자 부담의 원칙에 따라 혼잡을 유발하는 시설물에 부과하는 경제적 부담금이며 도시교통 개선에 필요한 재원으로 활용

□ 기본정보

①전략목표	교통시설물 최적화로 사람중심의 안전하고 편리한 생활교통 환경조성	추진부서	교통행정과
②성과목표	선진 교통문화 선도	담당자	임수호 ☎(450-7919)
③과제구분	주요사업		
④비중도	15%	⑤사업예산	56,899천원(구비)
⑥업무프로세스	부과대상 자료정리 ▶ 현장조사 ▶ 정기분 부과 징수 ▶ 납부독촉 및 체납분 압류대상 정리		
⑦협력체계			
사업개요	<ul style="list-style-type: none"> ○ 부과대상 : 각층 바닥면적의 총합이 1,000㎡ 이상인 시설물 ○ 대상기간 : 2015. 8. 1. ~ 2016. 7. 31. ○ 부과기준 : 2016. 7. 31. ○ 납기기한 : 2016. 10. 16. ~ 10. 31. 		
문제점 및 대책	<ul style="list-style-type: none"> ○ 2015년까지 현년도 징수율 92% 이내 ○ 현년도 징수율 목표달성을 위한 납부독려 강화 		
기대효과	○ 교통유발부담금 부과를 통한 자발적 교통량 감축활동 유도 및 도시교통 개선에 필요한 사업의 자원확충		

□ 평가지표

⑧성과지표명	⑨비중	단위	⑩실적				⑪목표치	⑫측정방법 (또는 측정산식)	⑬자료수집방법 (또는 자료출처)
			'15	'16	'17	'18			
현년도 징수실적	60	%	92.2	92.5	92.8	93	(징수금액/부과금액)×100	교통유발부담금 전산 프로그램	
과년도 징수실적	40	%	38	39	40	40	(징수금액/부과금액)×100		

□ 2016년 추진일정

성과지표명	목표	1/4	2/4	3/4	4/4
현년도 징수실적	92.5	-	-	-	92.5
과년도 징수실적	39	5	10	20	39

교통특구 내 초등학교 주변 신호등두를 잘 보이는 특수색(노란색)으로 교체하여 이 구역이 어린이보호구역임을 알려 운전자의 안전운행과 서행을 유도

□ 기본정보

①전략목표	교통시설물 최적화로 사람중심의 안전하고 편리한 생활교통 환경조성	추진부서	교통행정과
②성과목표	선진 교통문화 선도	담당자	조용찬 ☎(450-7920)
③과제구분	주요사업		
④비중도	15%	⑤사업예산	10,000천원
⑥업무프로세스	현황조사 ▶ 설치지점 선정 ▶ 유관기관 협의 ▶ 시설물 설치		
⑦협력체계	광진경찰서, 성동도로사업소, 초등학교 등		
사업개요	<ul style="list-style-type: none"> ○기간 : 2016.1. ~ 2016.8. ○범위 : 교통특구 지역 내 어린이보호구역 ○수량 : 20개소 ○내용 : 신호등두를 특수색(노란색)으로 교체 		
문제점 및 대책	○신호등두 교체에 따른 신호교차로의 차량통행 불편이 예상되므로, 통행이 적은 시간대에 교체공사 시행		
기대효과	<ul style="list-style-type: none"> ○교통특구 내 어린이보호구역 교통사고 예방 ○교통특구에 걸맞은 교통안전시설 설치로 교통특구 지역 홍보 		

□ 평가지표

⑧성과지표명	⑨비중	단위	⑩실적				⑪목표치	⑫측정방법 (또는 측정산식)	⑬자료수집방법 (또는 자료출처)
			'15	'16	'17	'18			
신호등두 교체	100	개	-	20	20	20	신호등두 교체 수	실적보고서	

□ 2016년 추진일정

성과지표명	목표	1/4	2/4	3/4	4/4
신호등두 교체	20	-	20	-	-

3 승용차요일제 활성화

교통 혼잡 완화와 환경오염 개선에 기여하기 위해 승용차요일제 신규 가입 제고

□ 기본정보

①전략목표	교통시설물 최적화로 사람중심의 안전하고 편리한 생활교통 환경조성	추진부서	교통행정과
②성과목표	선진 교통문화 선도	담당자	김삼주 ☎(450 - 7915)
③과제구분	일반사업		
④비중도	5%	⑤사업예산	
⑥업무프로세스	여러 매체를 통해 신규가입 홍보 ▶ 구청 민원실 및 동주민센터에서 홍보		
⑦협력체계	동주민센터, 구청민원실, 시설관리공단에 협조요청		
사업개요	<ul style="list-style-type: none"> ○ 승용차요일제 신규가입 홍보 -매체: 아차산메아리, 구 홈페이지, IPTV방송, 구 전광판 등 -민원부서: 교통, 세무, 민원여권과, 동주민센터 -동 주민센터 각종 직능단체 회의 시 승용차요일제 가입 홍보 		
문제점 및 대책	<ul style="list-style-type: none"> ○ 대중 홍보 강화 ○ 홍보 방법 다양화 		
기대효과	○ 교통 혼잡 완화와 환경오염 개선에 기여		

□ 평가지표

⑧성과지표명	⑨비중	단위	⑩실적				⑪목표치	⑫측정방법 (또는 측정산식)	⑬자료수집방법 (또는 자료출처)
			'15	'16	'17	'18			
승용차요일제 신규 가입	100	건	675	695	695	695	전년실적 대비 금년실적 향상도	RFID관리프로그램	

□ 2016년 추진일정

성과지표명	목표	1/4	2/4	3/4	4/4
승용차요일제 신규가입	695	250	150	150	145

서울시 참여예산사업으로 선정된 『동자초등학교 주변 보행환경 개선사업』을 시행하여 교통사고 예방 및 어린이들이 안전하게 통행할 수 있는 보행환경 조성

□ 기본정보

①전략목표	교통시설물 최적화로 사람중심의 안전하고 편리한 생활교통 환경조성	추진부서	교통행정과
②성과목표	안전한 교통환경 조성	담당자	박종민 (☎02-450-7922)
③과제구분	주요사업		
④비중도	15%	⑤사업예산	1,187,500천원(시비, 구비, 민간)
⑥업무프로세스	설계용역 ▶ 사업설명회 ▶ 업무협약 ▶ 지중화공사 ▶ 보행환경 개선공사		
⑦협력체계	도로과, 서울시, 광진경찰서, 교육청(동자초, 자양고), 한전, 통신사		
사업개요	<ul style="list-style-type: none"> ○ 사업기간 : 2014. 1월 ~ 2016. 12월 ○ 사업대상 : 동자초등학교 주변 도로(뚝섬로37길 등) ○ 주요내용 <ul style="list-style-type: none"> - 지중화사업 : 지중선로 부설 220m, 지장주 11개 철거(한전 9, 통신 2) - 보행환경개선 : 보도확장 및 정비, 고원식횡단보도, 유색포장 등 		
문제점 및 대책	<ul style="list-style-type: none"> ○ 지중화사업 지상설비의 점용료 면제 여부 ○ 도로내 설치 시 점용료 면제, 사유지내 설치 시 소유주 협의 		
기대효과	<ul style="list-style-type: none"> ○ 보도확충, 보행장애물 제거, 속도 저감시설 설치로 교통사고 예방 ○ 초·중·고등학생들의 올바른 보행습관 함양 및 준법정신 고취 		

□ 평가지표

⑧성과지표명	⑨비중	단위	⑩실적				⑪목표치	⑫측정방법 (또는 측정산식)	⑬자료수집방법 (또는 자료출처)
			'15	'16	'17	'18			
지장주 정비	50	개	-	11	-	-	한전주(통신주) 정비 수량	실적보고서	
보행환경 개선	50	%	-	100	-	-	공정율	실적보고서	

□ 2016년 추진일정

성과지표명	목표	1/4	2/4	3/4	4/4
지장주 정비	11	-	-	9	11
보행환경 개선	100	20	40	60	100

자전거인프라 확충 등 다양한 자전거이용 활성화 사업 추진으로 구민들이 자전거를 편리하고 안전하게 이용할 수 있는 녹색 교통환경을 조성하고자 함.

□ 기본정보

①전략목표	교통시설물 최적화로 사람중심의 안전하고 편리한 생활교통 환경조성	추진부서	교통행정과
②성과목표	안전한 교통환경 조성	담당자	정 원 미 (☎02-450-7924)
③과제구분	주요사업		
④비 중 도	15%	⑤사업예산	41,200천원(구비)
⑥업무프로세스	방치자전거정비	자진정비안내문 부착 ▶ 수거·보관 ▶ 공고 ▶ 매각 또는 재활용	
	자전거안전교육	관련기관과 업무협약(대상, 교육일정, 교재 및 강사선정 등 ▶ 교육일정 홍보 및 신청·접수 ▶ 일정별 교육 실시	
⑦협력체계	서울특별시 보행자전거과, 서울광진지역자활센터, 한국어린이안전재단 등		
사업개요	<ul style="list-style-type: none"> ○ 사업기간: 2016. 1월 ~ 12월 ○ 주요내용 <ul style="list-style-type: none"> - 자전거보관대, 공기주입기 등 자전거 이용시설 설치 및 정비 - 방치자전거 정비 및 재생산 자전거 전달(저소득층 등 지원) - 올바른 자전거타기 생활화를 위한 찾아가는 자전거 안전교육 실시 		
문제점 및 대책	<ul style="list-style-type: none"> ○ 자전거보관대 내 방치자전거로 인한 이용자 불편사항 증가 ○ 순찰 강화를 통한 수시 정비 및 분기별 일제정비 실시 		
기대효과	<ul style="list-style-type: none"> ○ 자전거이용 활성화를 위한 인프라 구축으로 이용시민 편익증대 ○ 방치자전거 처리 등으로 도시미관 개선 및 보행안전에 기여 ○ 자원 재활용을 통한 환경보호 및 이웃사랑 나눔문화 확산 ○ 안전한 자전거타기 문화 확산 		

□ 평가지표

⑧성과지표명	⑨비중	단위	⑩실적				⑪목표치	⑫측정방법 (또는 측정산식)	⑬자료수집방법 (또는 자료출처)
			'15	'16	'17	'18			
방치자전거정비	60	대	452	455	460	460	방치자전거 정비 대수	실적보고서	
자전거안전교육	40	회	11	11	15	20	안전교육 실시 횟수	실적보고서	

□ 2016년 추진일정

성과지표명	목표	1/4	2/4	3/4	4/4
방치자전거정비	455	45	125	250	455
자전거안전교육	11	-	4	8	11

버스정보안내단말기(BIT)가 미설치 되어 있는 가로변정류소에 대하여 버스도착시간 등을 알려주는 정보안내단말기를 설치하여 대중교통 이용자 편의를 도모하고자 함.

□ 기본정보

①전략목표	교통시설물 최적화로 사람중심의 안전하고 편리한 생활교통 환경조성	추진부서	교통행정과
②성과목표	안전한 교통환경 조성	담당자	박 병 승 (☎02-450-7923)
③과제구분	일반사업		
④비 중 도	10%	⑤사업예산	105,000천 원(시비)
⑥업무프로세스	계획수립 ▶ 현장조사 ▶ 설계 및 시공 ▶ 유지관리		
⑦협력체계	광진경찰서, 서울시 교통정보과		
사업개요	<ul style="list-style-type: none"> ○ 사업기간 : 2016. 2월 ~ 12월 ○ 사업대상 : 영동대로북단 정류소등 12개소 ○ 주요내용 <ul style="list-style-type: none"> - 버스도착 정보표출 및 변경된 정류소, 노선자동반영 - 기상(날씨), 대기오염정보 수신 및 표출 - 지하철, 광역전철 실시간 운행정보 연계 		
문제점 및 대책	<ul style="list-style-type: none"> ○ BIT설치에 따른 보도여건, 지장물유무, 전기수전 용이성 등을 고려 ○ 안정적인 버스정보제공 표출이 가능하도록 검토 후 설치 		
기대효과	<ul style="list-style-type: none"> ○ 버스정보제공으로 승객들의 편의성 증진 및 대중교통활성화 ○ 각종 정보를 표출하여 주민들에게 유익한 정보제공 		

□ 평가지표

⑧성과지표명	⑨비중	단위	⑩실적				⑪목표치	⑫측정방법 (또는 측정산식)	⑬자료수집방법 (또는 자료출처)
			'15	'16	'17	'18			
독립형 BIT 설치	50	개	6	3	3	3	독립형 BIT 설치개수	실적보고서	
알뜰형 BIT 설치	50	개	-	9	13	-	알뜰형 BIT 설치개수	실적보고서	

□ 2016년 추진일정

성과지표명	목표	1/4	2/4	3/4	4/4
독립형 BIT 설치	3	-	3	-	-
알뜰형 BIT 설치	9	-	-	4	9

교통사고에 취약한 어르신 및 어린이를 대상으로 찾아가는 교통안전교실을 운영하여, 보행안전 습관을 향상시켜 교통사고를 예방하고 '사람이 안전한 도시 광진'을 만들고자 함

□ 기본정보

①전략목표	교통시설물 최적화로 사람중심의 안전하고 편리한 생활교통 환경조성	추진부서	교통행정과
②성과목표	자동차 안전교육 및 관리	담당자	유영임 ☎(450-7917)
③과제구분	주요사업		
④비중도	15%	⑤사업예산	2,760천원
⑥업무프로세스	2016.운영계획 수립 ▶홍보 및 신청서 접수 ▶일정 조정 및 통보 ▶출장 ▶결과보고, 피드백		
⑦협력체계	도로교통공단 서울지부, 초등학교(22), 유치원(36), 어린이집(221), 경로당(95)		
사업개요	<ul style="list-style-type: none"> ○ 기간 : 2016. 3월 ~ 11월 ○ 대상 : 관내 초등학교, 유치원, 어린이집, 경로당 ○ 내용 : 어르신 및 어린이 보행안전 교육, 고령 운전자 유의사항 교육 등 ○ 강사 : 도로교통공단 서울지부(업무협약) 2인 		
문제점 및 대책	<ul style="list-style-type: none"> ○ 문제점: 어르신 안전교육에 대한 관심도가 낮고, 강사 확보의 어려움 ○ 대책: 전년도 미교육 시설에 대해 집중 홍보, 관련기관 협력체계 구축 		
기대효과	<ul style="list-style-type: none"> ○ 교통약자의 교통사고 예방을 통한 안전도시 이미지 구축 ○ 구민들의 구정 만족도 향상 		

□ 평가지표

⑧성과지표명	⑨비중	단위	⑩실적				⑪목표치	⑫측정방법 (또는 측정산식)	⑬자료수집방법 (또는 자료출처)
			'15	'16	'17	'18			
어린이 교통안전교육	70	개소	49	50	52	54	신청 개소수의 합	신청서,출장보고서	
어르신 교통안전교육	30	개소	30	28	30	32	신청 개소수의 합	신청서,출장보고서	

□ 2016년 추진일정

성과지표명	목표	1/4	2/4	3/4	4/4
어린이 교통안전교육	50	5	15	27	50
어르신 교통안전교육	28	-	-	28	-

8

자동차 무상점검 서비스

휴가철·동절기 등 장거리 안전운행을 대비한 자동차 무상점검 서비스를 추진하여 교통사고 예방과 교통안전 의식을 제고하여 국민의 안전 확보

□ 기본정보

①전략목표	교통시설물 최적화로 사람중심의 안전하고 편리한 생활교통 환경조성	추진부서	교통행정과
②성과목표	자동차 안전교육 및 관리	담당자	조재국 ☎(450-7942)
③과제구분	일반사업		
④비중도	5%	⑤사업예산	비에산
⑥업무프로세서	자동차전문정비사업조합 광진구지회, 자동차 제작사와 업무협의 (사업일정, 소모품 및 정비사 확보) ▶ 구민 홍보 ▶ 무상점검 시행		
⑦협력체계	자동차전문정비사업조합(광진구지회), 자동차 제작사		
사업개요	<ul style="list-style-type: none"> ○ 기간 : 2016. 6월 ~ 11월 ○ 규모 : 2회/ 230대 ○ 대상차량 : 10인승 이하 자동차 (승용, 소형승합, 소형화물) ○ 점검사항 : 각종 오일점검 및 보충, 소모품 무상교체 / 타이어 및 에어컨 등 		
문제점 및 대책	<ul style="list-style-type: none"> ○ 문제점 : 소모품 및 정비사 확보에 어려움이 있음(비에산 사업) ○ 대책 : 자동차전문정비사업조합 광진구지회, 자동차 제작사와 연계하여 확보 		
기대효과	<ul style="list-style-type: none"> ○ 자동차의 성능 및 안전도를 확보하여 교통사고 사전예방 ○ 국민의 즐거운 여행과 교통안전의식 제고 		

□ 평가지표

⑧성과지표명	⑨비중	단위	⑩실적	⑪목표치				⑫측정방법 (또는 측정산식)	⑬자료수집방법 (또는 자료출처)
				'15	'16	'17	'18		
휴가철 무상점검 서비스	50	대	113	120	120	120	차량대수 달성률	실적보고서	
동절기 무상점검 서비스	50	대	105	110	115	120	차량대수 달성률	실적보고서	

□ 2016년 추진일정

성과지표명	목표	1/4	2/4	3/4	4/4
휴가철 무상점검 서비스	120	-	-	120	-
동절기 무상점검 서비스	110	-	-	-	110

자동차등록 업무 고객에 대한 정기적인 설문조사 실시하여 고객 불편사항을 효과적으로 개선하고 친절한 대민서비스를 제공

□ 기본정보

①전략목표	교통시설물 최적화로 사람중심의 안전하고 편리한 생활교통 환경조성	추진부서	교통행정과
②성과목표	자동차 안전교육 및 관리	담당자	윤재남 ☎(450 - 7933)
③과제구분	일반사업		
④비중도	5%	⑤사업예산	비에산
⑥업무프로세스	고객만족도 조사 계획수립 ▶ 상·하반기 설문조사 ▶ 결과분석 및 개선시행		
⑦협력체계			
사업개요	<ul style="list-style-type: none"> ○ 기간 : 2016. 1.1 ~ 12. 31 (연 2회) ○ 대상 : 반기별 자동차 등록처리 민원 (약 200명) ○ 방법 : 전화조사 및 내방민원 대상 설문지 조사 		
문제점 및 대책	<ul style="list-style-type: none"> ○ 전화 설문 기피로 인한 참여율 저조 우려 ○ 설문조사에 대한 거부감으로 정확한 조사가 어려움 ○ 필요항목 선택조사로 설문시간 최소화 		
기대효과	○ 고객 불편사항을 파악하여 지속적 자동차등록 민원서비스 개선		

□ 평가지표

⑧성과지표명	⑨비중	단위	⑩실적				⑪목표치	⑫측정방법 (또는 측정산식)	⑬자료수집방법 (또는 자료출처)
			'15	'16	'17	'18			
설문조사 횟수	50	회	2	2	2	2	상·하반기 각1회	설문지 및 전화	
설문조사 대상	50	명	200	200	250	300	내방 민원 및 전화		

□ 2016년 추진일정

성과지표명	목표	1/4	2/4	3/4	4/4
설문조사 횟수	2	-	1	-	2
설문조사 대상	200	-	100	-	200

교통지도과

주차환경 개선으로 행복광진 구현

1개 전략목표

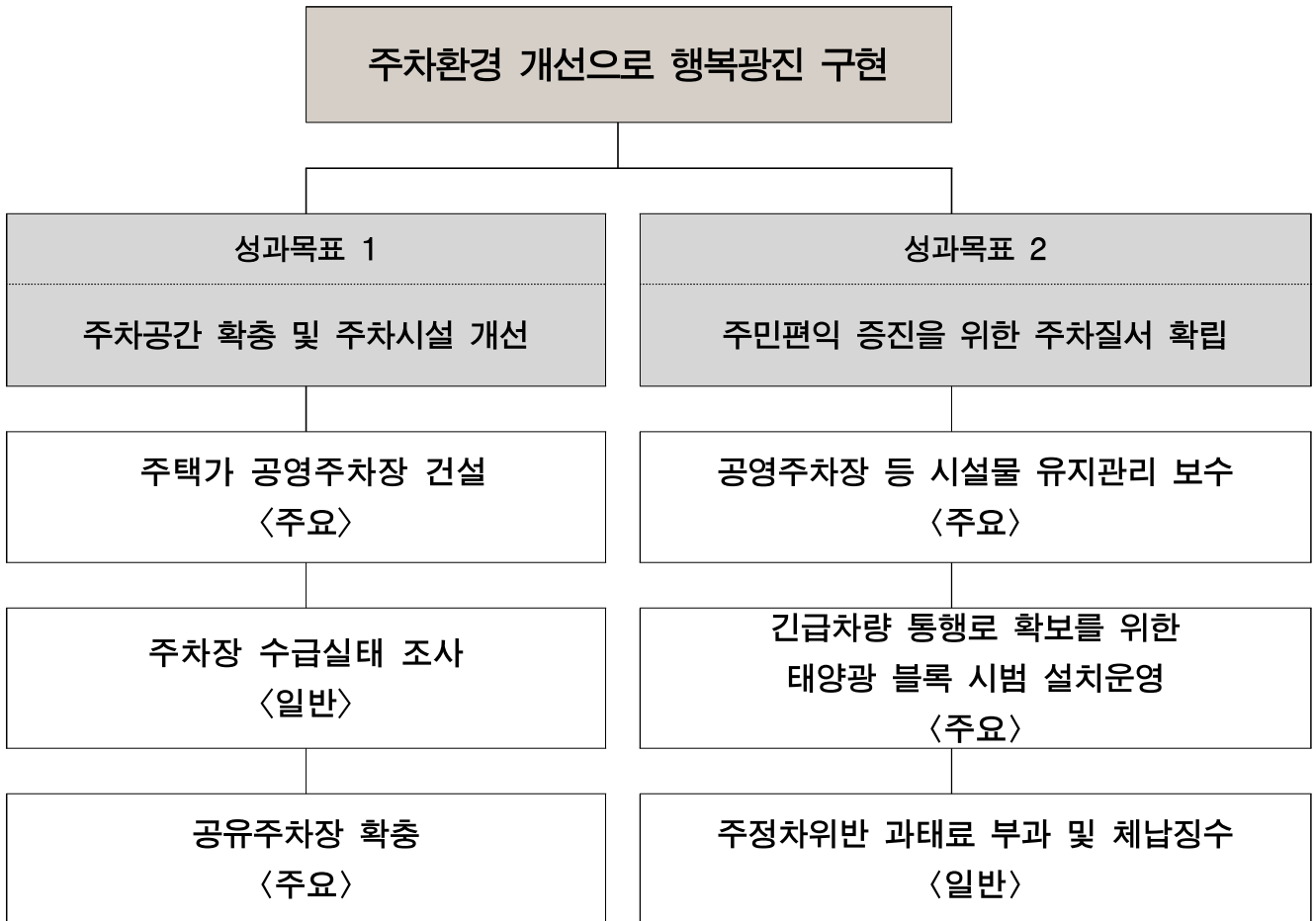
2개 성과목표

6개 주요과제

I

성과관리 체계

1. 전략체계도



2. 목표/지표/과제 체계도 - 총괄표

구분	전략 목표	성과 목표	성과 지표	주요과제		
				소 계	주요사업	일반사업
개수(개)	1	2	13	6	4	2
비율(%)				100%	70%	30%

3. 목표/과제/지표 체계도 - 전체 구성표

성과목표	주요과제				성과지표	
	과제명	분류	가점	비중	지표명	비중
계	6			100	13	
전략목표 : 주차환경 개선으로 행복광진 구현						
주차공간 확충 및 주차시설 개선	주택가 공영주차장 건설	주요사업		20	공사시행	100
	주차장수급 실태조사	일반사업		15	추진계획	10
					주차시설현황조사	30
					주차이용실태조사	30
					주차환경개선대책수립	30
	공유주차장 확충	주요사업		20	주차장개방면수	90
참여홍보					10	
주민편의 증진을 위한 주차질서 확립	공영주차장 등 시설물 유지관리 보수	주요사업		15	주차장 유지보수	80
					공영주차장 시설물 점검 실시	20
	긴급차량 통행로 확보를 위한 태양광 블록 시범 설치운영	주요사업		15	태양광 블럭설치	60
					설치구간 계도 단속 실시	40
	주정차위반 과태료 부과 및 체납징수	일반사업		15	과태료 징수실적	50
					현년도 과태료 징수율	50

II

성과지표 현황

주요과제	성과지표	실적		목표		※ 비중	측정 단위	측정방법 (또는 측정산식)	자료수집방법 (또는 자료출처)
		2015	2016	2017	2018				
성과목표	주차공간 확충 및 주차시설 개선								
주택가 공영 주차장건설	공사시행	20	100	-	-	100	%	공정율	실적보고 및 준공 (기성)검사조서
주차장수급 실태조사	추진계획	-	1	-	-	10	건	계획수립여부	방침서
	주차시설현황조사	-	100	-	-	30	%	(주차시설/총조사 시설)x100%	용역중간보고
	주차이용실태조사	-	100	-	-	30	%	(주차시설/총조사 구역)x100%	용역중간보고
	주차환경개선대책 수립	-	1	-	-	30	건	결과보고서 작성여부	결과보고서
공유주차장 확충	주차장개방면수	134	200	200	200	90	면	주차장개방면수	방침서
	참여홍보	19	20	20	20	10	회	홍보실적	보도신문 및 사진
성과목표	주민편의 증진을 위한 주차질서 확립								
공영주차장 등 시설물 유지관리 보수	주차장 유지보수	7	7	7	7	80	건	정비건수	작업지시서 등
	공영주차장 시설물 점검 실시	3	3	3	3	20	회	점검횟수	공문 등
긴급차량통행로 확보를 위한 태양광블럭 시범설치운영	태양광 블럭설치	-	5	7	9	60	개소	설치갯수	보고서, 사진
	설치구간 계도·단속 실시	-	50	55	60	40	건	시범구간 불법주정차 계도 단속실적	계도, 단속건수
주정차위반 과태료 부과 및 체납징수	과태료 징수실적	2,860	2,900	2,930	2,950	50	백만원	현년도 징수액+지난년도징수액	징수보고서
	현년도 과태료 징수율	77	79	80	81	50	%	징수액/부과액x100	징수보고서

※ 주요과제별 비중은 부서전체과제를 100%로 하여 과제별 차지하는 비중임

III

주요과제별 추진계획

1 주택가 공영주차장 건설

다가구 밀집지역으로 주차난이 심각한 각구의2동 주택가에 공영주차장 건설로 심각한 골목 주차난 및 차량소통 불편 해소

□ 기본정보

①전략목표	주차환경 개선으로 행복광진 구현	추진부서	교통지도과
②성과목표	주차공간 확충 및 주차시설 개선	담당자	지태진 ☎(450 - 7952)
③과제구분	주요사업		
④비 중 도		⑤사업예산	2,791백만원
⑥업무프로세스	계획수립 ▶ 실시설계 등 용역 ▶ 보상 및 이주 ▶ 착공 ▶ 준공		
⑦협력체계	건설관리과, 도로과, 안전치수방재과, 건축과 협의		
사업개요	<ul style="list-style-type: none"> ○ 위 치 : 구의동 30-9호외 6필지 ○ 규 모 : 자주식주차장 95면(지하1층, 지상2층/3단) ○ 사업기간 : 2012. 12. ~ 2016. 6. ○ 총사업비 : 10,970백만원(시비 6,582백만원, 구비 4,388백만원) ※ 2016년 사업비 2,791백만원(시비 1,491백만원, 구비 1,300백만원) 		
문제점 및 대책	○ 사업부지내 건축물 점유자 미이주로 공사착공이 지연되었으나 '15년6월 이주완료에 따라 공사 정상추진 중		
기대효과	○ 공영주차장 확보로 주차환경개선 및 주차편익 증진		

□ 평가지표

⑧성과지표명	⑨비중	단위	⑩실적				⑪목표치	⑫측정방법 (또는 측정산식)	⑬자료수집방법 (또는 자료출처)
			'15	'16	'17	'18			
미이주세대 이주	10	%	10	-	-	-	이주완료보고	방침서	
공사시행	90	%	20	70	-	-	공 정 율	실적보고 및 준공(기성)검사조서	

□ 2016년 추진일정

성과지표명	목표	1/4	2/4	3/4	4/4
공사시행	70	35	35	-	-

2

주차장 수급실태 조사

- 주차실태 전수조사로 정확하고 실증적인 자료 확보(매 3년주기 조사)
 - 주차장 설치 및 관리를 위한 기초자료 활용
- 주차환경개선대책 수립 및 대시민 주차정보 제공을 위한 주차관리 전산시스템 구축

□ 기본정보

①전략목표	주차환경 개선으로 행복광진 구현	추진부서	교통지도과
②성과목표	주차공간 확충 및 주차시설 개선	담당자	백승민 ☎(450-7958)
③과제구분	일반사업		
④비 중 도		⑤사업예산	120,000천원
⑥업무프로세스	추진계획 수립 ▶ 용역발주 ▶ 주차시설 및 이용실태 조사 ▶ 주차문제 분석 ▶ 주차환경개선대책 수립		
⑦협력체계	-		
사업개요	<ul style="list-style-type: none"> ○ 추진근거 : 주차장법 제3조 및 동법 시행규칙 제1조의2 ○ 기 간 : 2016. 4. ~ 10. ○ 조사내용 : 주차시설 현황조사 및 주차이용 실태조사 ○ 조사대상 : 관내 전지역 주차시설 및 도로상 주·정차 차량 		
문제점 및 대책	-		
기대효과	<ul style="list-style-type: none"> ○ 주차장 설치 및 관리를 위한 기초자료 활용 ○ 지역특성에 적합한 주차환경개선대책 수립 		

□ 평가지표

⑧성과지표명	⑨비중	단위	⑩실적				⑪목표치	⑫측정방법 (또는 측정산식)	⑬자료수집방법 (또는 자료출처)
			'15	'16	'17	'18			
추진계획수립	10	건	-	1	-	-	계획수립 여부	방침서	
주차시설현황조사	30	%	-	100	-	-	(주차시설/총조사시설)×100%	용역 중간보고	
주차이용실태조사	30	%	-	100	-	-	(조사구역/총조사구역)×100%	용역 중간보고	
주차환경개선대책 수립	30	건	-	1	-	-	결과보고서 작성여부	결과보고서	

□ 2016년 추진일정

성과지표명	목표	1/4	2/4	3/4	4/4
추진계획수립(건)	1	-	1	-	-
주차시설 현황조사(%)	100	-	60	40(100)	-
주차이용 실태조사(%)	100	-	60	40(100)	-
주차환경개선대책 수립(건)	1	-	-	-	1

3 공유주차장 확충

- 주차장 공유문화 확산을 통한 주택가 주차난 완화 및 주민 주차편의 제공
 - 주택가 내 유휴지를 활용하여 소규모 주차장 조성
 - 주차공간의 효율적 사용을 위해 야간시간 비어있는 부설주차장 개방

□ 기본정보

①전략목표	주차환경 개선으로 행복광진 구현	추진부서	교통지도과
②성과목표	주차공간 확충 및 주차시설 개선	담당자	문금숙 ☎(450-7962)
③과제구분	주요사업		
④비중도		⑤사업예산	59,000천원
⑥업무프로세스	대상조사 ▶ 현장확인 ▶ 지원대상선정 ▶ 협약체결 ▶ 공사시행 ▶ 주차장개방		
⑦협력체계	○ 행정재산 관리부서 : 유휴 구유지 내 주차장 조성 협조 ○ 동 주민센터 : 사업홍보 및 지역 내 유휴부지 발굴 협조		
사업개요	○ 추진기간 : 2016. 1월 ~ 12월(연중) ○ 추진목표 : 주차면수 200면 이상 ※ 부설주차장 야간개방: 195면 / 자투리땅주차장 조성 : 5면 ○ 추진대상 <ul style="list-style-type: none"> - 부설주차장 야간개방 : 최소 3면 이상 개방 가능한 부설주차장 - 자투리땅주차장 조성 : 면당 공사비 200만원 이하로 공사 가능한 유휴지 ○ 인센티브 : 주차장 시설개선 지원 및 주차장 운영수익금 지급 등		
문제점 및 대책	○ 문제점 : 건물주와 토지주의 관심부족으로 공유주차장 확보에 어려움이 있음 ○ 대책 : 인센티브 지급 등 지속적인 홍보 및 방문면담으로 사업참여 유도		
기대효과	○ 방치된 나대지 등의 활용으로 부족한 주차공간 확보 및 도시미관 개선 ○ 단기간, 저비용으로 주택가 주차난 완화에 기여		

□ 평가지표

⑧성과지표명	⑨비중	단위	⑩실적				⑪목표치	⑫측정방법 (또는 측정산식)	⑬자료수집방법 (또는 자료출처)
			'15	'16	'17	'18			
주차장 개방면수	90	면	134	200	200	200	주차장 개방면수	방침서 등	
참여홍보	10	회	19	20	20	20	홍보실적	보도신문 및 사진 등	

□ 2016년 추진일정

성과지표명	목표	1/4	2/4	3/4	4/4
주차장 개방면수	200	100	150	180	200
참여홍보	20	10	15	20	20

공영주차장의 각종 시설물을 지속적으로 유지·관리하여 주차장을 이용하는 주민들에게 보다 쾌적한 주차환경을 제공하고, 안전사고 예방에 반전을 기하고자 함

□ 기본정보

①전략목표	주차환경 개선으로 행복광진 구현	추진부서	교통지도과
②성과목표	주민편의 증진을 위한 주차질서 확립	담당자	황우영 ☎(450-7964)
③과제구분	주요사업		
④비 중 도		⑤사업예산	200,000천원
⑥업무프로세스	실시 설계 ▶ 설계 완료 ▶ 공사발주 ▶ 공사시행 ▶ 보수·보강 공사 완료		
⑦협력체계	광진구시설관리공단 공사 환경 조성 협조		
사업개요	<ul style="list-style-type: none"> ○ 추진기간 : 2016. 2월 ~ 11월 ○ 대 상 : 관내 공영주차장 38개소 ○ 방 법 : 2016년 공영주차장 유지보수공사(연간단가) 시행 ○ 내 용 <ul style="list-style-type: none"> - 노후 바닥 정비 및 노후 철골 도색 (능동공동, 화양동 공영주차장) - CCTV 교체 및 추가 설치 (공영주차장 5개소) - 에폭시 도장, 카스토퍼 교체, 바닥방수 등 지속적인 유지관리 		
문제점 및 대책	<ul style="list-style-type: none"> ○ 주차장 시설물 내구성 향상을 위한 적절한 시기의 유지보수 필요 ○ 공영주차장 유지보수공사(연간단가)를 시행하여 신속, 효율적인 유지보수 실시 		
기대효과	<ul style="list-style-type: none"> ○ 이용주민의 주차 편의 증진 및 쾌적한 주차환경 조성 ○ 노후 시설물의 신속한 보수로 안전사고 예방 		

□ 평가지표

⑧성과지표명	⑨비중	단위	⑩실적				⑪목표치	⑫측정방법 (또는 측정산식)	⑬자료수집방법 (또는 자료출처)
			'15	'16	'17	'18			
공영주차장 유지보수	80	건	7	7	7	7	정비건수	작업지시서 등	
공영주차장 시설물 점검 실시	20	회	3	3	3	3	점검횟수	관련공문 등	

□ 2016년 추진일정

성과지표명	목표	1/4	2/4	3/4	4/4
공영주차장 유지보수	7	1	3	6	7
공영주차장 시설물 점검 실시	3	1	2	2	3

- 주거밀집지역 불법 주정차로 인한 긴급차량 통행로 장애요인을 사전에 해소하여 신속한 소방차 진입과 화재진압의 초동대처로 인명과 재산 피해를 최소화 하고자 함

□ 기본정보

①전략목표	주차환경 개선으로 행복광진 구현	추진부서	교통지도과
②성과목표	주민편익 증진을 위한 주차질서 확립	담당자	김정숙 ☎(450-7972)
③과제구분	주요사업		
④비 중 도		⑤사업예산	5,000천원
⑥업무프로세스	계획서수립 ▶ 설치대상 실태조사 ▶ 구간선정 및 홍보 ▶ 설치 및 시범운영		
⑦협력체계	광진소방서, 동주민센터, 직능단체 등 주민		
사업개요	<ul style="list-style-type: none"> ○ 운영기간 : 2016. 2월 ~ 12월 ○ 운영대상 : 주정차로 인한 긴급차량 통행 장애발생 구간 중 5개소 선정 ○ 운영방법 : 시범구간 긴급통행로 표식을 위한 도로도색 및 태양광 블록 설치 ○ 운영내용 <ul style="list-style-type: none"> - 긴급차량 통행로 확보 시범구간운영 주민 홍보 - 대상구간 주차질서 확립을 위한 지속적인 계도·단속 및 홍보활동 ○ 추진일정 <ul style="list-style-type: none"> - 2016. 3월 ~ 4월 : 시범구간 선정을 위한 합동 현장 조사 - 2016. 4월 ~ 5월 : 시범설치 대상구간 도로 정비 및 주민 홍보 - 2016. 5월 : 도로 도색 및 태양광 설치 - 2016. 6월 ~ 12월 : 시범운영 		
문제점 및 대책	<ul style="list-style-type: none"> ○ 설치구간 주차단속에 대한 불만 및 거부감으로 주민 반발 우려 ○ 불법주차로 인한 화재진압 지연 피해에 대한 지속적 홍보로 주민의식 변화유도 ○ 광진소방서와 유기적 협조체제 구축 		
기대효과	○ 불법 주정차로 인한 긴급통행로 장애 사전예방으로 안전한 주거환경 조성		

□ 평가지표

⑧성과지표명	⑨비중	단위	⑩실적	⑪목표치			⑫측정방법 (또는 측정산식)	⑬자료수집방법 (또는 자료출처)
			'15	'16	'17	'18		
태양광블럭 설치	60	개소		5	7	9	설치갯수	보고서, 사진 등
설치구간 계도·단속 실적	50	건		50	55	60	시범구간 불법주정차 계도·단속실적	계도·단속건수

□ 2016년 추진일정

성과지표명	목표	1/4	2/4	3/4	4/4
태양광블럭 설치	5		5		
설치구간 계도·단속실적	50	10	13	14	13

주정차위반과태료를 적기 부과·고지하고 적극적인 체납징수 활동으로 징수율 제고

□ 기본정보

①전략목표	주차환경 개선으로 행복광진 구현	추진부서	교통지도과
②성과목표	주민편익 증진을 위한 주차질서 확립	담당자	윤형순 ☎(450 - 7982)
③과제구분	일반사업		
④비중도		⑤사업예산	342,460천원
⑥업무프로세스	수시분 부과·고지 ▶ 독촉 ▶ 채권확보(압류) ▶ 납부독려		
⑦협력체계			
사업개요	<ul style="list-style-type: none"> ○ 추진기간 : 2016. 1. 1. ~ 12. 31. ○ 추진내용 <ul style="list-style-type: none"> - 수시, 독촉, 압류, 체납고지서 적기발송을 통한 납부독려(매월) - 과년도 5년분 체납고지서 통합발송으로 징수율 제고(연6회) - 고액상습 체납자 특별징수 추진(부동산 압류, 예금 압류 등) - 신속한 채권확보를 통한 납부독려(자동차 압류 등) - 편리하고 다양한 납부시스템(신용카드, 가상계좌번호 부여 등) 홍보 		
문제점 및 대책	<ul style="list-style-type: none"> ○ 단속에 대한 심리적 저항이 크며, 자동차 명의 이전시 납부하려는 의식 만연 ○ 체계적이고 강력한 채권확보를 통한 체납징수 추진 ○ 자진납부시 20%감면, 체납시 77%까지 증가산금 부과됨을 적극 홍보 		
기대효과	○ 주기적 납부독려 안내로 민원발생 최소화 및 적극적인 징수활동을 통한 과세형평성 제고		

□ 평가지표

⑧성과지표명	⑨비중	단위	⑩실적				⑪목표치	⑫측정방법 (또는 측정산식)	⑬자료수집방법 (또는 자료출처)
			'15	'16	'17	'18			
과태료 징수실적	50	백만원	2,860	2,900	2,930	2,950	현년도 징수액 + 지년년도 징수액	주정차관리시스템 (징수보고서)	
현년도 과태료 징수율	50	%	77	79	80	81	징수액/부과액*100		

□ 2016년 추진일정

성과지표명	목표	1/4	2/4	3/4	4/4
과태료 징수실적	2,900	600	1,300	2,100	2,900
현년도 과태료 징수율	79	65	71	75	79