

문서번호	건강관리과-3314
결재일자	2016.2.11.
공개여부	대시민공개

주무관	모자보건담당	건강관리과장	보건소장		
홍성미	이춘옥	이응철	02/11 황원숙		
협 조					

## 2016년 성북구 아동 치과주치의 추진계획

2016. 2.

성북구보건소

건강관리과

# 2016년 성북구 아동 치과주치의 추진계획

치과의원의 참여지원을 통하여 저소득층 아동에게 구강건강 증진을 위한 예방 서비스와 구강병 치료 서비스를 제공, 구강건강을 향상시켜 건강 불평등을 해소 하고자 함.

## I 추진개요

### 추진근거

- 구강보건법 제7조, 구강건강증진법 제18조
- 성북구 조례 제913호 (성북구 저소득층 아동의료지원에 관한 조례)

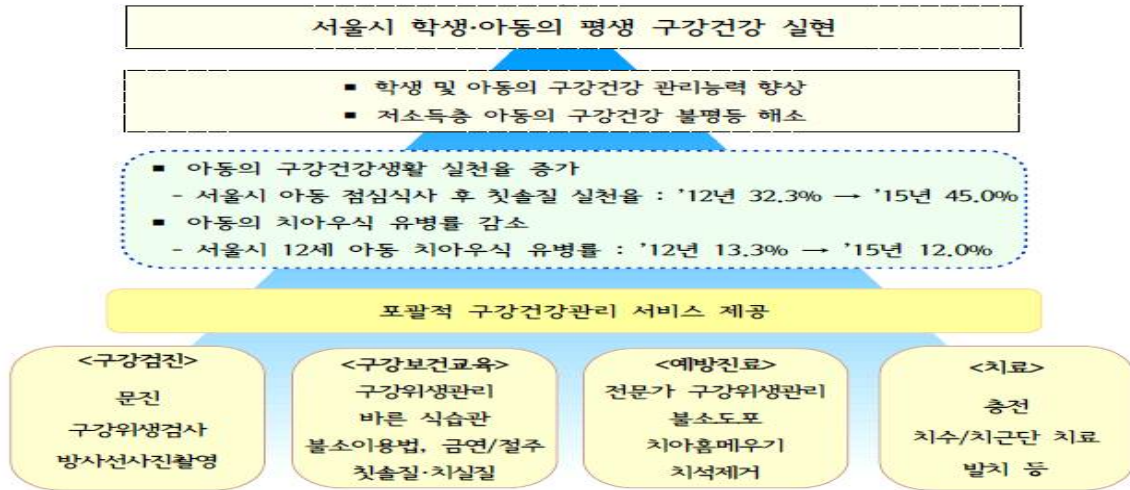
### 추진배경 및 필요성

- 식생활의 서구화로 인한 구강질환 증가
  - 우리나라의 12세 충치경험 영구치지수
    - ▷ 3.3개('00)-->2.2개('06)-->2.1개('12)로 감소추세이나  
주요 선진국과 비교할 때 높은 수준(OECD 세계평균 1.6개)
- 구강질환에 따른 개인 및 사회적 부담 가중
  - 서울시민이 가장 많이 앓고 있는 질환(서울시민보건지표조사, 2010)
  - 인구1,000명 당 충치(치아우식증)유병율 154.78명으로 가장 높음.
- 구강건강 불평등
  - 치아우식증 고위험군인 영유아 학령기 어린이를 위한 예방이 중요  
하지만 저소득층 아동의 치과의료 이용 격차로 인해 이 시기의 구강  
건강 불평등이 매우 뚜렷하게 나타남.
  - 치과의료 이용에 있어 예방 중심의 구강건강 증진보다는 치료  
중심의 의료행위에 집중되어 있음.

## □ 정책목표 및 추진방향

### ○ 추진방향

- 저소득층 아동에 대한 예방중심의 구강건강관리체계 강화



[그림 1-1] '서울시 학생 및 아동 치과주치의 사업' 추진모형

### ○ 정책목표

- 아동의 구강건강생활 실천율 증가
  - ▷ 서울시 아동 점심식사 후 칫솔질 실천율 : '12년 32.3%-)'16년 45.0%
- 아동의 치아우식 유병자율 감소
  - ▷ 12세 아동 치아우식 유병자율 : '14년 37% -)'15년 40 % -)'16년 37%

(※ 2014~2015년 성북구 PHIS 구강검진 실태조사 통계 12세아동 영구치우식유병자율)

## □ 현 황

### ○ 인력구성

직 책	인 원	자 격	주요업무(역할)	비 고
건강관리과장	1	과장	◦ 건강관리과 업무 총괄	
모자보건팀장	1	간호사	◦ 모자보건 업무 총괄	
치과의사	1	치과의사	◦ 구강보건 업무, 진료 및 예방사업	
담당	1	치과위생사	◦ 구강보건사업 계획 및 수행	
전문인력	1	치과위생사	◦ 구강보건사업 수행 및 진료	

## ○ 참여현황

### - 초등학교 및 지역아동센터 참여현황

초등학교				지역아동센터	
전 체		참 여		개소 수	대상인원
학교 수	인원	학교 수	인원		
29	23,948명	16	2,194명	27	819명

### - 지역 치과의료기관 참여현황

전체				참여			
총계	병원	의원	기타	총계	병원	의원	기타
152	2	150	0	38	0	38	0

## ○ 지역자원 연계현황

구 분	기관명	주요내용	협의현황
민간기관	성북구 치과의사회	◦ 아동치과주치의사업 안내 및 홍보 ◦ 참여 치과의원 선정	■ 참여 □논의 중 □제안예정
	관내 치과의원	◦ 아동치과주치의 사업 참여 및 치과 치료	■ 참여 □논의 중 □제안예정
공공기관	건강정책과	◦ 금연, 절주 교육 연계	■ 참여 □논의 중 □제안예정
	의약과	◦ 건강검진 연계	■ 참여 □논의 중 □제안예정
	교육청소년과	◦ 아동복지시설 연계 및 아동복지시설 현황 자료 요구 ◦ 지역아동센터 아동 보호자 SMS 사업 안내 ◦ 드림스타트 저소득층 아동 연계	■ 참여 □논의 중 □제안예정 ■ 참여 □논의 중 □제안예정
		복지정책과	◦ 자원봉사자 연계
지역자원	지역아동센터	◦ 등록 아동 사업 연계 및 보호자에게 사업 안내	■ 참여 □논의 중 □제안예정
기 타	성북구 의료지원 협의체	◦ 아동 의료지원에 관한 사항 토의 및 의결	■ 참여 □논의 중 □제안예정

## □ 추진실적

### ○ 아동 치과주치의사업 추진실적

년도	2013년	2014년	2015년
등록아동수 (명)	714	914	854
사업목표	622	610	620
달성률	114 %	149 %	137 %

### ○ 치과치료 지원 인원

치과치료 지원인원			
186			194
		179	
	168		
2012년	2013년	2014년	2015년

- 치과 치료 지원 인원은 2012년 이후 2013년도에 감소하다 이후 사업 활성화로 참여 인원이 늘어남에 따라 증가하고 있음.

### ○ 아동 구강건강 현황

우식경험영구치지수			
2.27	2.21	1.6	1.38
2012년	2013년	2014년	2015년
우식경험유치지수			
1.68	1.56	1.45	1.49
2012년	2013년	2014년	2015년

- 아동치과주치의사업 수행을 통해 우식경험영구치지수 및 우식경험유치지수는 낮아지고 있음.

## II

# 세부 추진계획

### □ 사업개요

#### ○ 사업대상

- 만 18세 미만 아동복지시설(지역아동센터) 등록아동 또는 기초생활수급권자 아동 및 의료지원협의체 동의를 있는 아동

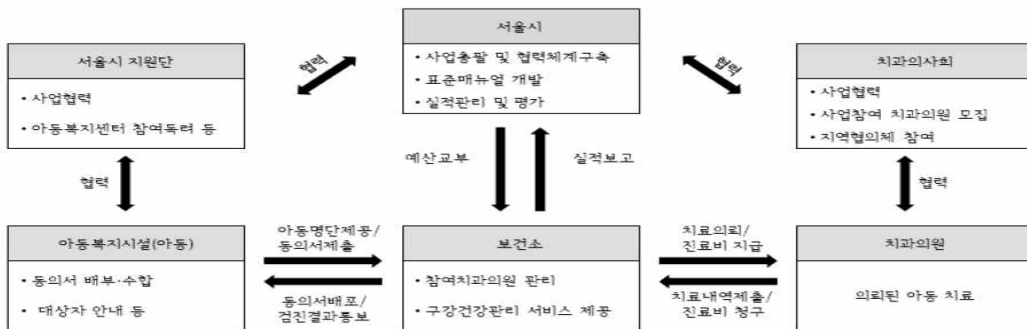
#### ○ 사업목표 : 대상자 620명

#### ○ 사업내용

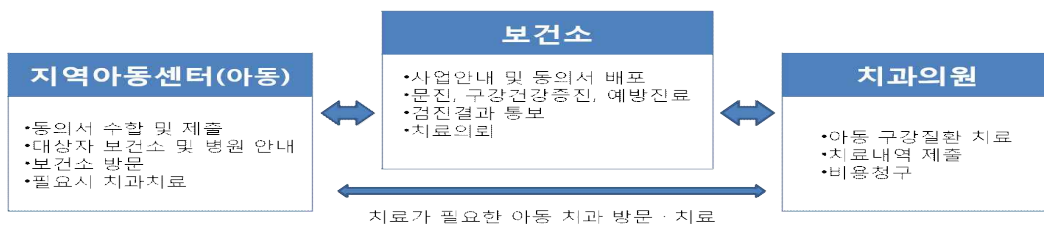
- 구강검진 : 문진, 구강위생검사(PHP검사), 방사선사진 촬영
- 구강건강증진서비스(개별 구강보건교육)
  - ▷ 구강위생관리, 바른식습관, 불소이용, 금연/절주, 칫솔질·치실질
- 예방진료 : 전문가 구강위생관리, 불소도포, 치아홈메우기, 치석제거(단순 스켈링)
- 구강질환 치료 : 충전(아말감, 레진, GI), 치수/치근단 치료, 발치 등.

### □ 사업추진체계

#### ○ 사업주체별 역할



#### ○ 업무 흐름도



## □ 세부 추진방안

### ○ 사업주체별 추진 내용

구분	추진 내용
보건소	<ol style="list-style-type: none"> <li>1. 아동 치과주치의사업 추진계획 수립</li> <li>2. 사업 관련 자료 배부 및 안내</li> <li>3. 지역협의체 구성 운영</li> <li>4. 아동 치과주치의 서비스 제공               <ul style="list-style-type: none"> <li>- 아동이 구강검진 문진표를 작성 제출</li> <li>- 아동에게 구강건강증진 서비스, 예방진료 등의 구강건강관리 서비스를 제공</li> <li>- 서비스 제공 후                   <ul style="list-style-type: none"> <li>• 보호자에게 구강검진 결과통보서 제공</li> <li>• 아동 및 보호자가 작성한 성과평가 조사지 수거 및 관리</li> </ul> </li> <li>- 지역 치과의료기관 구강질환 심화치료 의뢰                   <ul style="list-style-type: none"> <li>• 대 상 : 보건소 차원 이상의 치료가 필요한 아동</li> <li>• 의뢰기관 : 관내 저소득층 아동 치과주치의 사업 협력 치과의원</li> </ul> </li> <li>- 상급 치과의료기관 구강질환 심화치료 의뢰                   <ul style="list-style-type: none"> <li>• 대 상 : 신체장애로 인해 진료과정에 특수한 시설 및 장비가 요구되는 경우 혹은 행동장애로 인해 전문적인 개입이 필요하다고 판단되는 아동</li> <li>• 의뢰기관 : 서울대학교 치과병원</li> <li>• 의뢰방법 : 지역협의체 심의를 거쳐 서울시(건강증진과)로 의뢰서 제출</li> </ul> </li> </ul> </li> <li>5. 치료의뢰한 치과의원이 청구한 치료비 지급</li> <li>6. 등록아동 관리 및 서류 제출</li> </ol>
아동 복지 시설	<ol style="list-style-type: none"> <li>1. 아동복지시설 등록 아동을 아동 치과주치의사업 대상으로 보건소에 연계</li> <li>2. 아동 치과주치의사업을 아동 가정에 안내</li> <li>3. 가정에 사업안내서 및 동의서 와 「개인정보 등 수집·이용·제공 동의서」 를 배포하고 작성된 동의서를 지참하여 아동이 보건소에 내원할 수 있도록 함.</li> <li>4. 보건소에서 치료가 필요하다고 판단하여 치과의원으로 치료를 의뢰하는 아동이 치료를 받을 수 있도록 함.</li> <li>5. 구강건강관리서비스를 받은 아동이 성과평가조사지를 작성하여 보건소에 제출 할 수 있도록 함.</li> </ol>
치과 의원	<ol style="list-style-type: none"> <li>1. 보건소에서 치료 의뢰한 아동에 대한 구강질환 치료</li> <li>2. 진료비용 청구</li> </ol>

○ **예산집행계획**

- 사업예산 : 25,800천원(시비100%)
  - ▷ 구강건강관리 서비스료: 24,300천원/ 지역협의체 운영 및 홍보 : 1,500천원
- 지원액 기준
  - ▷ 구강건강관리 서비스료 1인당 400천원 이내에서 지급.
- ※ 예산 집행은 「2016년 아동 치과주치의사업 안내 (서울특별시)」 지침에 의거 집행

**기대효과**

- 아동 치과주치의 사업을 통해 아동의 구강건강관리 능력 향상.
- 치아우식증 및 치주병을 예방을 통한 구강건강증진.
- 저소득층 아동에 대한 구강건강 불평등 해소

**Ⅲ** 추진일정

**추진일정**

일 정	추진내용	비 고
2월	- 아동 치과주치의사업 계획 수립	
3월	- 지역아동센터 간담회 - 성북구 치과의사회 간담회 - 저소득층 아동 의료지원 협의체 회의(1회) - 아동 치과주치의사업 홍보 - 아동 치과주치의사업 참여 치과의원 선정 - 아동복지시설(지역아동센터 등) 신청 접수 - 기초생활수급자 아동 신청 접수	
4월 ~ 8월	- 대상 아동 구강검진 및 구강건강 증진 서비스 실시 - 치과치료 대상 아동 선정 및 시술 의뢰 - 저소득층 아동 의료지원 협의체 회의(2회)	
9월 ~ 12월	- 시술의뢰 및 시술비 지급 - 저소득층 아동 의료지원 협의체 회의(3회)	



□ 기타 행정사항

- 아동 의료지원 협의체 회의 실시(3월 중)
- 아동 치과주치의 사업 홍보(3월 중)
- 자원봉사센터를 통한 자원봉사자 모집(5월~8월까지)
- 그 외 사항은 「2016년 아동 치과주치의사업 안내 지침(서울시)」에 따라 운영.

붙임 : 1. 참여 치과의료기관 명단 1부.  
2. 지역아동센터 명단 1부. 끝.

**붙임자료 1**

**성북구 참여 치과의료기관 명단**

연 번	구 분	종 별	기관명	소재지	대표자	연락처
1	아동	의원	길음연세치과의원	서울특별시 성북구 길음로7길 6 (길음동, 정릉길음뉴타운단지 래미안상가 217,218호(2층))	서용록	919-7876
2	아동	의원	김두현치과의원	서울특별시 성북구 오패산로 57 (하월곡동)	김두현	910-9174
3	아동	의원	김두현치과의원	서울특별시 성북구 보국문로 46 (정릉동)	김두현	914-7030
4	아동	의원	김종탁치과의원	서울특별시 성북구 장위로 116-1 (장위동, 2층)	김종탁	919-1399
5	아동	의원	김해철치과의원	서울특별시 성북구 종암로 105 (종암동)	김해철	926-9386
6	아동	의원	김형우치과의원	서울특별시 성북구 장월로 169 (장위동)	김형우	916-2272
7	아동	의원	김희균치과의원	서울특별시 성북구 동소문로 13 (동소문동1가, 3층)	김희균	745-2882
8	아동	의원	노아치과의원	서울특별시 성북구 정릉로 276, 지상2층 (정릉동)	류영남	914-3530
9	아동	의원	노종호치과의원	서울특별시 성북구 종암로24가길 53, 상가동 지상2층 202호 (종암동)	노종호	909-2875
10	아동	의원	뉴욕엔의이유치과의원	서울특별시 성북구 창경궁로 328, 2층 (삼선동1가)	임미영	766-2772
11	아동	의원	닥터민치과의원	서울특별시 성북구 개운사길 5 (안암동5가, 지상3층)	민경기	252-2879
12	아동	의원	미보치과의원	서울특별시 성북구 화랑로 248 (석관동, 장위뉴타운 6층)	공윤수	964-8275
13	아동	의원	박치과의원	서울특별시 성북구 화랑로 245 (장위동)	박진곤	918-5086
14	아동	의원	빈센트치과의원	서울특별시 성북구 아리랑로 7, 지상4층 401호 (동소문동6가, 유담빌딩)	김태현	923-2875
15	아동	의원	사람인치과의원	서울특별시 성북구 인촌로27길 4, 4층 (안암동5가)	박남용	929-2857
16	아동	의원	서울S플러스치과의원	서울특별시 성북구 아리랑로 3 (동소문동6가, 2층)	전성우	924-2275
17	아동	의원	서울미래치과의원	서울특별시 성북구 아리랑로 3 (동소문동6가)	지혜선	929-9270
18	아동	의원	서울아르떼치과의원	서울특별시 성북구 길음로 33 (길음동, 길음래미안8단지상가B동 지하1층 15,15-1,16호)	오세민	912-6114
19	아동	의원	서울아트치과의원	서울특별시 성북구 북악사로 851 (정릉동, 정릉2차e-편한세상아파트 상가 3층 301호)	박용혁	917-2275
20	아동	의원	서울훈치과의원	서울특별시 성북구 종암로19길 6, 203호 (종암동)	박세훈	953-2870

연 번	구 분	종 별	기관명	소재지	대표자	연락처
21	아동	의원	선치과의원	서울특별시 성북구 삼선교로14길 102-10, 지상2층 (삼선동2가)	권선자	921-4243
22	아동	의원	연세안치과의원	서울특별시 성북구 월계로 46 (하월곡동,2층)	안응식	943-2272
23	아동	의원	예가치과의원	서울특별시 성북구 삼선교로10길 39, 지상2층 (삼선동2가)	이태희	900-2884
24	아동	의원	월곡나무치과의원	서울특별시 성북구 화랑로5길 91, 상가동 236,237호 (하월곡동, 두산위브아파트)	김도연	919-3006
25	아동	의원	이상주치과의원	서울특별시 성북구 보국문로 50, 지상2층 204호 (정릉동)	이상주	942-2679
26	아동	의원	이안치과의원	서울특별시 성북구 종암로27길 26, 상가B동 204호 (종암동, 현대아파트)	김진리	927-7528
27	아동	의원	이천구치과의원	서울특별시 성북구 길음로 33 (길음동, 상가B동 지하1층 1호)	이천구	980-1828
28	아동	의원	이철환치과의원	서울특별시 성북구 보문로 104, 지상2층 (보문동1가)	이철환	923-2389
29	아동	의원	임인학치과의원	서울특별시 성북구 동소문로34길 24, B동 302호 (돈암동, 삼성아파트 상가동)	임인학	923-5505
30	아동	의원	정릉부부치과의원	서울특별시 성북구 보국문로18길 1, 지상3층 (정릉동)	신동윤	915-5797
31	아동	의원	정릉치과의원	서울특별시 성북구 정릉로 251, 202호 (정릉동, 명성빌딩 2층)	사우경	917-1194
32	아동	의원	차앤안치과의원	서울특별시 성북구 장위로 110, 지상3층 (장위동)	차윤석	941-7514
33	아동	의원	키즈웰치과의원	서울특별시 성북구 길음로 33, 지하1층 13,14호 (길음동, 길음뉴타운8단지상가)	이은희	943-2879
34	아동	의원	푸른치과의원	서울특별시 성북구 종암로 107 (종암동)	정재욱	929-5675
35	아동	의원	하하치과의원	서울특별시 성북구 북아산로 844, 상가동 302호 (돈암동, 브라운스톤)	이안나	921-7522
36	아동	의원	한빛치과의원	서울특별시 성북구 보문로32길 56-6, 지상3층 (동선동2가)	서두교	921-8468
37	아동	의원	한양치과의원	서울특별시 성북구 종암로 120, 지상3층 (종암동)	김형찬	913-4143
38	아동	의원	황치과의원	서울특별시 성북구 정릉로23길 64, 지상3층 (정릉동)	황선재	915-7109

**붙임 자료 2**

**성북구 지역아동센터 명단**

연 번	구 분	기관명	소재지	시설장	연락처
1	지역아동센터	마카렛 지역아동센터	성북로23길 22-13	최옥자	741-3029
2	지역아동센터	구립삼선동꿈나무키우미 돌봄센터	보문로29길 101	서혜정	070-7555-5796
3	지역아동센터	꿈터 지역아동센터	삼선교로 54	이주현	742-3384
4	지역아동센터	동소문행복한홈스쿨	아리랑로5길 12-27	정유진	927-6377
5	지역아동센터	모퉁이돌 지역아동센터	아리랑로6가길 41	이영희	070-7136-4403
6	지역아동센터	한빛 지역아동센터	동소문로34길 24 304호, 305호	안춘희	921-8411
7	지역아동센터	시습 지역아동센터	동소문로13나길 73 1층	이은성	923-0910
8	지역아동센터	사랑 지역아동센터	솔샘로 25	이수경	070-7206-6018
9	지역아동센터	큰나무학교	보문로30가길 41-6	강신덕	923-7509
10	지역아동센터	꿈나래 지역아동센터	정릉로 282 3층	이은혜	913-8182
11	지역아동센터	성모의 집	보국문로29가길 24	임현애	909-0890
12	지역아동센터	정릉중앙 지역아동센터	정릉로8다길 38	차태욱	942-3291
13	지역아동센터	성광 지역아동센터	보국문로16길 87	황성환	911-4207
14	지역아동센터	구립길음동꿈나무키우미 돌봄센터	서경로6길 70	양희정	910-7708
15	지역아동센터	구립종암동꿈나무키우미 돌봄센터	종암로19길 18	김지중	070-4348-2084
16	지역아동센터	아낌없이주는나무	종암로14길 12-16	김정옥	909-0775
17	지역아동센터	밤골아이네	화랑로1길 26-3	김희경	942-1870
18	지역아동센터	월곡 지역아동센터	동소문로42나길 26-15	양은성	914-4302
19	지역아동센터	목자 지역아동센터	종암로36길 53	이덕순	913-8733
20	지역아동센터	솔샘 지역아동센터	종암로 214-6	박성덕	914-9064
21	지역아동센터	아가세 지역아동센터	장월로23길 47-8	류지숙	3292-3838
22	지역아동센터	다솔 지역아동센터	돌곶이로31길 3	김은영	909-0739
23	지역아동센터	장위밀알학교	돌곶이로 157 4층	김정곤	916-3004

연 번	구 분	기관명	소재지	시설장	연락처
24	지역아동센터	성심의 집	장월로10길 8	장현선	941-4139
25	지역아동센터	푸른하늘 지역아동센터	장위로40길 6	류정현	070-8162-9757
26	지역아동센터	장위희망 지역아동센터	장월로 168	문숙형	916-7374
27	지역아동센터	구립석관동꿈나무키우 미돌봄센터	한천로79길 14-14	조래연	959-8790