

—|서울형혁신교육지구(혁신지구형)|—

## 2016년 『경계없는 행복한 학교 서대문』 사업계획서

2016. 2.

서대문구 · 서부교육지원청

## < 목 차 >

I. 서울형혁신교육지구 운영비전 .....	3
II. 서대문구 현황 .....	5
1. 일반현황 .....	6
2. 조직 및 인력현황 .....	7
3. 교육시설 .....	7
III. 추진개요 .....	8
IV. 필수 과제 사업 .....	11
1. 학교교육지원 사업 .....	12
1) 학교와 마을의 만남, 마을결합형학교 운영 .....	13
2) 학생 심리정서 지원을 위한 상담봉사자 운영 .....	16
3) 학교 혁신 스스로 제안 사업 .....	18
4) 감성과 공감 능력 향상을 위한 문화예술 협력교사 지원 .....	20
5) 책 읽고 토론하는 마을과 학교 .....	22
6) 교육공동체 혁신역량 강화사업 .....	26
7) 진로, 창의체험 중심의 학년 전환기 지원 .....	29
8) 교육과정 내실화를 위한 우리마을 콘텐츠 지원 .....	31
2. 청소년 자치 및 동아리 지원 .....	36
1) 100동아리 지원 .....	37
2) 자치활성화를 위한 서대문 청소년 의회 .....	40
3) 서대문 청소년 네트워크 조성 .....	43
4) 축제! 우리가 만든다 .....	48

## < 목 차 >

3. 마을-학교 연계 지원 .....	51
1) “아이엠샘” 서울형자유학기제 마을강사단 구축 .....	52
2) 서대문 창조적 혁신교육의 기회 “누구나” 프로젝트 .....	55
3) 학교적응을 돕는 대안교실 “달팽이 학교” .....	58
4) 서대문 진로·직업체험사업 확대 운영 .....	60
4. 민관학 거버넌스 구축 운영 .....	64
1) 역할분담! 책임공유! 운영협의체 활성화 .....	65
2) 배우고 참여하는 서대문 교육공동체 확대 .....	68
3) 서대문 교육종합포털 “서알통” 구축 .....	74
V. 지역 특화 사업 .....	76
5. 청소년마을학교 구축(동 주민센터 공간 연계 사업 확대 운영) .....	77
6. “서대문 혁신교육 코디” 운영 .....	80
7. 학부모가 나섰다! “모두 아이 창의체험 한마당” 운영 .....	82
VI. 예산집행계획 .....	85
1. 2016 서울형혁신교육지구(혁신지구형) 예산요약서 .....	86
2. 2016 서울형혁신교육지구(혁신지구형) 예산계획서 .....	87
3. 서부교육지원청 예산편성 .....	99
VII. 기대효과 .....	101
❖. 부록 .....	103
1. 혁신교육지구 중간평가 반영내용 .....	104
2. 2015년 사업추진실적 .....	105
3. 2015년 세부추진실적 .....	106

# 1. 서울형혁신교육지구 운영비전

# 1. 서울형혁신교육지구 운영비전

<b>비전</b>	<b>경계 없는 행복한 학교 서대문</b>			
<b>추진 목표</b>	구청, 교육지원청, 지역주민, 학교와의 협력을 통한 교육혁신			
<b>추진 방향</b>	<ul style="list-style-type: none"> <li>○ 혁신교육지원센터 설치를 통한 혁신교육지구 사업 안정적·체계적 지원</li> <li>○ 지역사회 역량 강화를 통한 마을교육생태계 조성</li> <li>○ 지역 교육인프라를 활용한 마을-학교 연계 학교지원체제 구축</li> </ul>			
<b>중요 가치</b>	작은 혁신	한걸음 자치	경계 없는 협력	손에 닿는 거버넌스
<b>추진 과제</b>	학교교육 지원	청소년자치 및 동아리 지원	마을-학교 연계 지원	민관학 거버넌스 구축 운영
	<ul style="list-style-type: none"> <li>-마을결합형학교 운영</li> <li>-상담봉사자 운영</li> <li>-학교혁신 제안사업</li> <li>-문화예술 협력교사 지원</li> <li>-책 읽고 토론하는 마을과 학교</li> <li>-혁신역량 강화사업</li> <li>-학년전환기 지원</li> <li>-우리마을 콘텐츠 지원</li> </ul>	<ul style="list-style-type: none"> <li>-100동아리 지원</li> <li>-서대문 청소년 의회</li> <li>-서대문 청소년 네트워크</li> <li>-축제! 우리가 만든다</li> </ul>	<ul style="list-style-type: none"> <li>-서울형 자유학기제 마을 강사단 구축</li> <li>-“누구나” 프로젝트</li> <li>-학교 적응을 돕는 대안교실</li> <li>-진로·직업체험사업 확대</li> </ul>	<ul style="list-style-type: none"> <li>-운영협의체 활성화</li> <li>-교육공동체 확대</li> <li>-서대문 교육종합포털 구축</li> </ul>
	<b>지역특화</b> 아동청소년 마을학교 구축 서대문 혁신교육코디 운영 학부모가 나섰다! “모두 아이 창의체험 한마당” 운영			
<b>지원 체제</b>	서대문구청 + 서부교육지원청 + 혁신교육지원센터 + 혁신교육지구 운영협의체 + 지역사회			

## II. 서대문구 현황

## II. 서대문구 현황

### 1. 일반현황

#### □ 인구현황

- 인 구 : 134,847세대 309,751명(2015.11.30.기준)
  - 남자 150,888명(48.72%), 여자 158,863명(51.28%)
- 특 징 : 가재울, 북아현 등 뉴타운 입주로 새로운 커뮤니티 형성(33% 아파트 거주)

#### □ 입지여건

- 위 치 : 서울 서북부에 위치
- 주변지역 : 동쪽은 종로구와 중구, 남쪽은 마포구, 서쪽은 은평구 인접
- 지역특징 : 충정지역은 서울 도심부의 외곽을 형성하는 상업·업무 지구로서의 기능을 기좌 지역은 유통과 주거의 기능을, 홍은지역은 상업과 주거의 기능을 담당하고 있음
- 교 통 : 부도심 지역으로 도심 내·외곽 지역으로 출입하는 교통량을 흡수, 분산기능

#### □ 지리적·사회문화적 특성

- 면 적 : 17.61km(서울시의 2.9%)
  - 주거지역 : 15.38km(87.3%), 상업지역 : 0.30km(1.7%), 녹지지역 : 1.93km(11.0%)
- 행정구역 : 14개동 520통 3,768반(2015.11.28.기준)
- 자연환경 : 서대문안산, 인왕산, 궁동산, 북한산, 백련산, 홍제천, 불광천

#### □ 재정자립도

- 교육예산현황

(단위 : 백만원)

구 분	일반회계	교육예산	비 율
2016년	372,500	7,291	1.96%

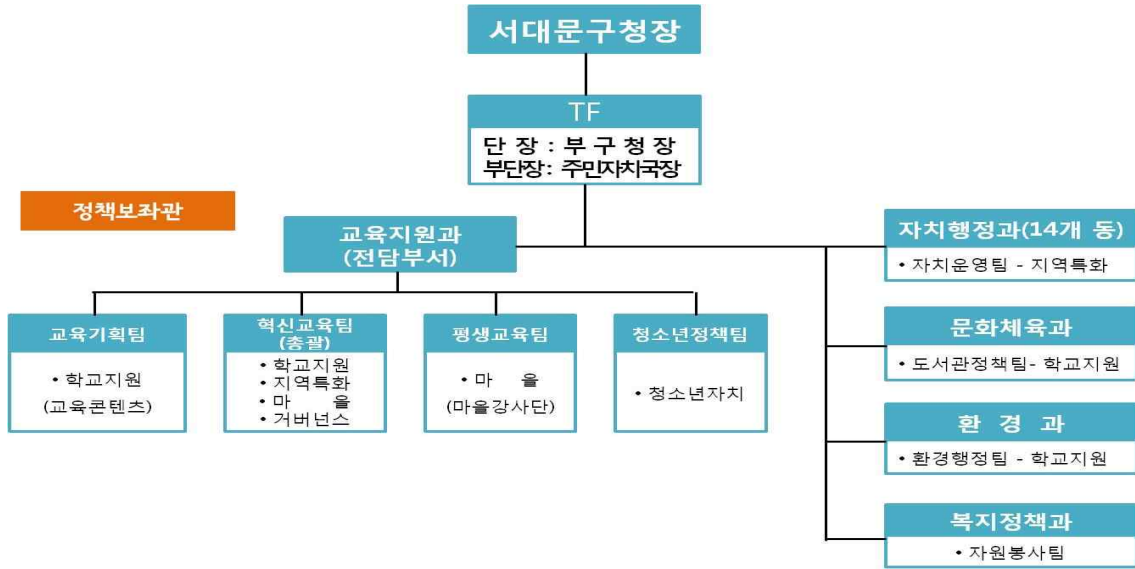
※ 교육경비보조금 예산 : **1,911**백만원[무상급식비 제외]

- 연도별 재정자립도 현황

구 분	2011년	2012년	2013년	2014년	2015년
자치구 평균	47.7%	46.0%	41.8%	33.6%	31.5%
서대문구	40.0%	40.8%	39.2%	28.4%	25.7%

## 2. 조직 및 인력현황

### □ 서대문구청



### □ 서부교육지원청



## 3. 교육시설

- 교육 기관 : 78개소(유치원26, 초등19, 중등14, 고등7, 외국인2, 대학9, 특수1)
- 청소년유관기관 : 서대문형무소역사관, 구립이진아기념도서관, 시립서대문도서관, 시립서대문청소년수련관, 서대문문화체육회관, 구립홍은청소년문화의집, 서대문진로직업체험지원센터, 구립서대문자연사박물관, 서대문드림스타트센터, 구립서대문청소년상담복지센터, 서대문아이월센터, 연희문학창작촌, 홍은예술창작센터 등
- 청소년단체 : 탁틴내일, 한국청소년재단
- 교육 단체 : 참교육학부모회 서부지회
- 평생 학습 : 동주민센터 및 대학, 관내 기관 공간을 활용한 평생학습센터 운영 등
- 여성교육자원 : 서대문여성인력개발센터(또래조정, 진로 코칭, 세로골목강사 등)
- 방과후교육 : 지역아동센터 7개소(공립형 1개소), 방과후 보육시설 7개소(구립 5개소), 홍은청소년공부방 1개소(구립)



### Ⅲ. 추진개요

### Ⅲ. 추진개요

□ 『경계없는 행복한 학교 서대문』 의미

현재의 학교-지역사회 모형은 학교의 역할 및 교육에 대한 사회적 기대 변화, 청소년복지, 문화지원, 돌봄 등 학교기능 비대화, 학교와 지역사회가 함께하는 평생교육에 대한 요구 다양화 과제를 해결하지 못함

따라서, 학교와 마을, 공간의 경계를 없애고, 3대 주체(교육청, 자치구, 지역사회), 권한의 경계를 없애고, 청소년의 꿈의 경계가 없는 학교-지역사회 모델이 필요



□ 사업기간 : 2016. 1. ~ 2016. 12.(학교사업은 2017.2월까지 진행 가능)

□ 소요예산 : 총 1,650백만원(교육청 520백만원, 시비 500백만원, 구비 630백만원)

(단위 : 백만원)

학교교육 지원	청소년자치 및 동아리 지원	마을-학교 연계지원	민관학 거버넌스 구축 운영	지역특화
601.4 (36.5%)	190.9 (11.6%)	285.1 (17.3%)	274.9 (16.6%)	297.7 (18.0%)

□ 과제별 사업내용

구분		사업명
필수 과제	학교교육지원	<ul style="list-style-type: none"> <li>- 학교와 마을의 만남! 마을결합형 학교 운영</li> <li>- 학생 심리 정서 지원을 위한 상담봉사자 운영</li> <li>- 학교 혁신 스스로 제안 사업</li> <li>- 감성과 공간능력 향상을 위한 문화예술 협력교사 지원</li> <li>- 책 읽고 토론하는 마을과 학교</li> <li>- 교육공동체 혁신역량 강화 사업</li> <li>- 진로, 창의체험 중심의 학년 전환기 지원</li> <li>- 교육과정 내실화를 위한 우리마을 콘텐츠 지원</li> </ul>
	청소년자치 및 동아리 지원	<ul style="list-style-type: none"> <li>- 100 동아리 지원</li> <li>- 자치활성화를 위한 서대문 청소년 의회</li> <li>- 서대문 청소년 네트워크 조성</li> <li>- 축제! 우리가 만든다</li> </ul>
	마을-학교 연계지원	<ul style="list-style-type: none"> <li>- “아이엠샘” 서울형자유학기제 마을강사단 구축</li> <li>- 서대문 창조적 혁신교육의 기회 “누구나” 프로젝트</li> <li>- 학교 적응을 돕는 대안교실 “달팽이 학교”</li> <li>- 서대문 진로·직업체험 사업 확대 운영</li> </ul>
	민관학 거버넌스 구축 운영	<ul style="list-style-type: none"> <li>- 역할 분담! 책임 공유! 운영협의체 활성화</li> <li>- 배우고 참여하는 서대문 교육공동체 확대</li> <li>- 서대문 교육종합정보포털 “서알통” 구축</li> </ul>
지역특화사업		<ul style="list-style-type: none"> <li>- 청소년마을학교 구축(동 주민센터 공간 연계 사업 확대 운영)</li> <li>- “서대문 혁신교육 코디” 운영</li> <li>- 학부모가 나섰다!“모두 아이 창의체험 한마당” 운영</li> </ul>

## Ⅳ. 필수과제사업

## **1. 학교교육지원사업**

## IV. 필수과제사업

### 1. 학교교육지원 사업

#### 1-1) 학교와 마을의 만남! 마을결합형학교 운영



#### □ 구 분 : 2016년 신규사업

- 추진사유 : 마을과 함께하는 학교교육과정 내실화와 학교와 마을이 상호 성장하고 지속가능한 학교-마을 교육공동체 조성

#### □ 사업개요

- 사업목적 : 마을과 학교가 함께하는 학교교육과정 협력 운영 체제 구축
- 사업기간 : 2016. 3 ~ 2017. 2
- 사업방법 : 학교-마을 탐색 동아리 선정 및 지원, 지원단 구축 운영
- 사업내용 : 마을 자원 발굴 사업, 마을결합형지원단 운영
- 소요예산 : 27,100천원(교 27,100천원)

#### □ 추진계획

- 마을 자원 발굴 사업
  - 기 간 : 2016. 3 ~ 2017. 2
  - 장 소 : 학교 및 지역
  - 대 상 : 초·중·고 교원, 학생, 학부모 등으로 구성된 동아리

- 운영방법
  - 학교-마을 탐색 동아리 운영비 학교회계전출금으로 교부
  - 커뮤니티 매핑 활용을 위한 기반 구축 및 연수 등을 시스템 활용이 가능한 전문기관에 위탁하고 민관학거버넌스를 통하여 운영
- 내 용
  - 기존 학생 동아리, 교사 동아리, 학부모 동아리, 연합 동아리 지원 가능
  - 기존 동아리일 경우 마을 탐색 및 자원 발굴 활동 연 6차시 이상 권장
  - 마을 탐색 주제를 자율 선정함으로써 참여 주체의 자발성 및 책임감 고취
  - 커뮤니티매핑 방식을 활용한 집단 지성 발휘로 더 좋은 지역사회 조성을 위한소통과 참여, 공유의 경험 제공
    - ※ 커뮤니티 매핑 : 모바일 앱 또는 웹을 활용한 공동체가 함께하는 지도 만들기
  - 연수를 통한 역량 강화 후 창의성이 발현될 수 있도록 운영 지원
  - 우수 사례 발굴 및 전파, 보급

○ 마을결합형지원단 운영

- 기 간 : 2016. 3 ~ 2017. 2
- 장 소 : 학교 및 지역
- 대 상 : 초·중·고 교원, 학부모, 관련 기관 종사자 20여명
- 운영방법 : 마을결합형지원단 구성·운영을 통한 컨설팅 및 사례 공유
- 내 용
  - 마을결합형지원단을 민관학거버넌스로 구성하여 운영
  - 사례 공유를 위한 연수 및 컨설팅 실시

□ 연간운영 계획

수요조사 의견 수렴	학교 선정 및 예산 지원	연수 및 시스템 구축	운영 및 컨설팅	결과 발표 및 평가
1 ~ 2월	2 ~ 3월	3 ~ 4월	4 ~ 11월	12월

## □ 평가환류

- 모니터링 및 컨설팅
- 참여자 만족도 조사

## □ 성과관리 계획

성과지표	검증방법	목표
참여자 만족도	설문조사 및 모니터링	80%

## □ 예산집행 계획

예산과목	내 용	소요예산 (천원)
계		교 27,100
학교회계 전출금	- 자원발굴동아리 9개 × 1,000,000원 = 9,000,000원	9,000
운영비	- 운영 수당 30,000원 × 20명 × 4회 = 2,400,000원	2,400
	- 행사용품비 300,000원 × 4회 = 1,200,000원	1,200
	- 커뮤니티매핑 기반 구축 13,000,000원 × 1식 = 13,000,000원	13,000
업무추진비	- 협의회비 15,000원 × 50명 × 2회 = 1,500,000원	1,500

## □ 기대효과

- 학교 중심의 창의적 마을 자원 연계 방안 확대 및 마을교육생태계 조성
- 참여 중심의 활동을 통한 우리 마을 이해 및 애향심 제고



## 1-2) 학생 심리 정서 지원을 위한 상담봉사자 운영



초등학교  
상담봉사자 지원  
위기학생 조기발견,  
학교 적응력 향상지원



### □ 구 분 : 2016년 신규사업

- 추진사유 : 지역의 전문 인력과 연계한 평화로운 학교 구축 지원

### □ 사업개요

- 사업목적 : 부적응·위기 초등학생 조기 발견 및 학교적응력 향상 지원
- 사업기간 : 2016. 3 ~ 2017. 2
- 사업방식 : 상담 봉사자 운영 희망교 선정 및 지원
- 사업내용 : 초등학교 상담 봉사자 지원
- 소요예산 : 46,360천원(교 46,360천원)

### □ 추진계획

- 초등 상담 봉사자 지원
  - 기 간 : 2016. 3 ~ 2017. 2
  - 대 상 : 초등학교
  - 운영방법 : 상담 봉사자 지원 희망교 선정 후 학교로 예산 교부(학교별 학교폭력 발생률, 지역사회전문가 배치 여부, 상담실 또는 상담 공간 확보 여부 등을 고려하여 선정)
  - 내 용
    - 상담 봉사자 인건비 및 운영비 지원(상담 공간이 확보된 학교)
    - 상담 봉사자는 학생 사례 관리 중심의 상담 지원
    - 상담 봉사자는 봉사직으로 활동하며 월 50만원 내외 활동비 지급
    - 민관학 거버넌스를 통한 의견 수렴으로 상담 봉사자 위촉 방식 결정

- 상담 봉사자 역량 강화 연수 지원
- 상담 봉사자 역량 강화를 위한 지역 자원과의 네트워킹 지원  
(예: 서대문청소년상담복지센터, WEE센터 등 관련 기관 연계)

## □ 연간운영 계획

수요조사 의견 수렴	학교 선정 및 예산 지원	자원 봉사자 모집	운영, 연수 네트워킹	평가
2월	2 ~ 3월	3월	4월 ~ 11월	12월

## □ 평가항류

- 컨설팅 및 네트워킹
- 참여자 만족도 조사

## □ 성과관리 계획

성과지표	검증방법	목표
참여자 만족도	설문조사 및 모니터링	80%

## □ 예산집행 계획

예산과목	내 용	소요예산 (천원)
계		교 46,360
학교회계전출금	- 상담봉사자 운영비 5,000,000원 × 9교=45,000,000원	45,000
운영비	- 강사수당 및 원고료 230,000원 × 2회=460,000원	460
	- 행사용품비 270,000원 × 2회=540,000원	540
업무추진비	- 협의회비 15,000원 × 12명 × 2회=360,000원	360

## □ 기대효과

- 학생 생활 지도 및 심리 정서적 안정 지원
- 지역의 전문 인력과 연계한 평화로운 학교 구축 지원

### 1-3) 학교 혁신 스스로 제안 사업



학교 스스로  
혁신을 제안



#### □ 구 분 : 2016년 신규사업

- 추진사유 : 학교 수요에 맞는 사업을 지원함으로써 혁신교육 참여 확산

#### □ 사업개요

- 사업목적 : 학교 구성원의 의견을 수렴해 맞춤형 필요 사업을 지원
- 사업기간 : 2016. 3 ~ 2017. 2
- 사업방식 : 운영교 선정 및 지원
- 사업내용 : 학교 혁신 제안 사업
- 소요예산 : 81,600천원(교 81,600천원)

#### □ 추진계획

- 학교 혁신 스스로 제안 사업
  - 기 간 : 2016. 3 ~ 2017. 2
  - 장 소 : 학교 및 해당 지역
  - 대 상 : 초 · 중 · 고
  - 운영방법 : 운영 희망교 선정 후 학교로 예산 교부
  - 내 용
    - 학교 구성원의 의견 수렴을 통하여 필요 사업을 제안하고 신청
    - 마을과 연계하여 교육활동을 내실화할 수 있는 분야 발굴 권장
    - 마을결합형학교 교육과정 개발 운영(마을 주민 또는 지역사회 구성원이 참여하는 또는 마을의 자원을 활용하는 학교교육과정 편성·운영 방안)

- ‘마을 감수성’ 을 키울 수 있는 교과, 창의적체험활동 프로그램
- 생활 속 실천으로 이어질 수 있도록 체험 중심 통합 활동 프로그램
- 학교교육과정과 긴밀히 연계되고 특색있는 프로그램 1가지 이상  
(마을 문제 해결을 위한 프로젝트 수업·토론 수업, 마을과 함께하는 봉사활동, 축제 기획 운영 등)

- 분야 예시: 기초 학력 신장, 문화예술교육, 마을 연계 교육과정 개발, 교육 활동 혁신 동아리, 토론이 있는 학교 문화 조성(포럼, 원탁), 안전 지킴이 등

### □ 연간운영 계획

공모 안내	제안 사업 컨설팅	운영 학교 선정	운영 및 컨설팅	결과 발표 및 평가
2월	2 ~ 3월	3월	3 ~ 11월	12월

### □ 평가환류

- 모니터링 및 컨설팅
- 참여자 만족도 조사

### □ 성과관리

성과지표	검증방법	목표
참여자 만족도	설문조사 및 모니터링	80%

### □ 예산집행 계획

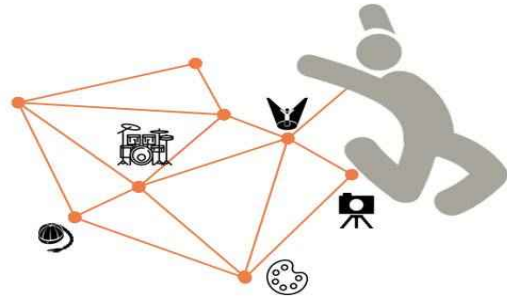
예산과목	내 용	소요예산 (천원)
계		교 81,600
학교회계전출금	- 학교혁신사업비 4,500,000원 × 18교=81,000,000원	81,000
업무추진비	- 협의회비 15,000원 × 20명 × 2회=600,000원	600

### □ 기대효과

- 학교 구성원의 혁신 마인드 제고 및 정규교육과정 내실화 지원

## 문화예술 협력교사 지원

모집 → 연수 → 운영 → 평가



### □ 구 분 : 2016년 신규사업

- 추진사유 : 문화예술교육 전문 분야의 협력교사와 협력적 수업 모델 실현을 통하여 정규교육과정 내실화를 지원하여 학생 만족도 제고

### □ 사업개요

- 사업목적 : 문화예술분야 교육의 전문성과 만족도 제고 및 마을과 함께하는 문화 조성
- 사업기간 : 2016. 3 ~ 2017. 2
- 사업방식 : 운영교 선정 후 마을의 문화예술 강사 연계 지원
- 사업내용 : 문화예술협력교사 지원
- 소요예산 : 133,750천원(교 133,750천원)

### □ 추진계획

- 문화예술협력교사 지원
  - 기 간 : 2016. 3 ~ 2017. 2
  - 장 소 : 운영학교 및 지역
  - 대 상 : 초 · 중 · 고
  - 운영방법 : 운영교 선정 후 학교로 예산 교부, 민관학 추진단 자문을 거쳐 협력교사 모집 및 매칭 방안 확정
  - 내 용
    - 정규 수업 및 동아리 활동의 문화예술 협력교사 지원
    - 지역 사회 및 지자체 협력교사 인력풀 제공  
(서대문문화회관, 혁신교육센터 등 연계 방안 협의)

- 주당 10~15시간 등 학교 요구에 따라 다양한 근무 형태 가능
- 협력교사와 담당교사의 협력적 팀티칭 실현
- 자치구는 교육지원청과 협력하여 협력교사 역량 강화 연수 실시

## □ 연간운영 계획

수요 조사 의견 수렴	민관학거버넌스 를 통한 협력 방안 모색	사업 지원 기반 구축	운영 및 컨설팅	결과 발표 및 평가
2월	2 ~ 3월	3 ~ 5월	5 ~ 11월	12월

## □ 평가환류

- 혁신교육지원센터 성과모니터링
- 참여자 만족도 조사

## □ 성과관리 계획

성과지표	검증방법	목표
참여자 만족도	설문조사 및 모니터링	80%

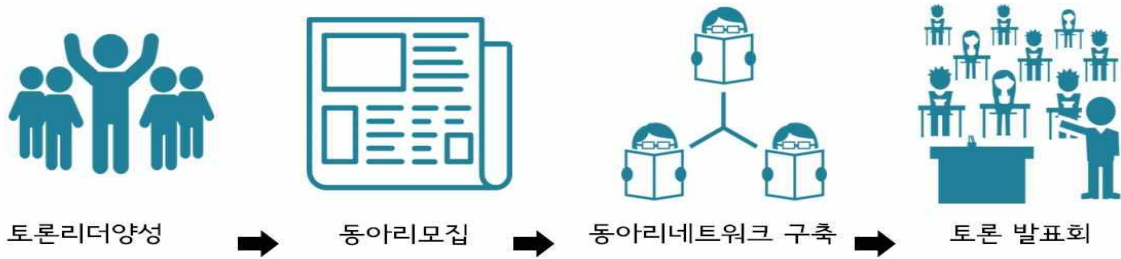
## □ 예산집행 계획

예산과목	내 용	소요예산 (천원)
계		교 133,750
학교회계전출금	- 협력교사 지원금 6,000,000원×22교=132,000,000원	132,000
운영비	- 강사수당 및 원고료 230,000원×2회=460,000원	460
	- 행사용품비 270,000원×2회=540,000원	540
업무추진비	- 협의회비 15,000원×25명×2회=750,000원	750

## □ 기대효과

- 문화예술교육 활성화를 통한 감성 및 공감 능력 향상
- 배려와 나눔, 협력이 이루어지는 행복 수업 환경 조성

## 1-5) 책 읽고 토론하는 마을과 학교



### □ 구 분 : 2015년 계속사업

#### ○ 추진현황

사업명	참여학교	집행예산
책 즐거워지다	초9, 중3, 고4	21,000천원
학교도서관에서 놀자	초5, 중8, 고1	10,000천원

○ 집행방법 : 교육경비보조금 교부

○ 추진성과 : 학생의 독서·인문소양교육 활성화를 통하여 지성·감성·인성의 고른 함양

### □ 사업개요

○ 사업목적 : 학교, 마을, 구립도서관 및 작은도서관 어디에서나 인문학, 고전 등을 읽고 토론하는 문화 조성

○ 사업기간 : 2016. 3 ~ 2017. 2

○ 사업방식 : 민관학 추진단 구성 후 자문, 공모를 통한 참여 주체 선정, 도서관정책팀 및 서대문구립이진아기념도서관 추진

○ 사업내용 : 독서·토론 학교동아리 지원, 독서·토론 마을동아리 지원, 독서·토론 연수, 독서·토론 리더 양성 교육

○ 소요예산 : 82,000천원(교 40,600천원, 시 41,400천원)

### □ 추진계획

○ 독서토론 학교 동아리 지원

- 기 간 : 2016. 3 ~ 2017. 2

- 장 소 : 학교

- 대 상 : 초·중·고등학교 학생, 교원, 학부모

- 운영방법 : 민관학 추진단 구성 후 자문을 거쳐 운영, 독서토론동아리 지원 공모를 통한 선정(학교회계전출금)
- 내 용
  - 독서와 토론이 연계될 수 있도록 동아리 스스로 계획하여 활동
  - 학생-교사, 학생-학부모, 교사-학부모 등 다양한 동아리 구성 가능
  - 동아리별 활동 예시: 저자와의 대화, 독서 토론 모임, 인문학 특강, 책 읽어주는 사랑방 등

### ○ 토론리더 양성과정 운영

- 기 간 : 2016. 3월 ~ 6월 / 2016. 10월(보수교육)
- 장 소 : 서대문구립이진아기념도서관
- 대 상 : 독서토론에 관심이 많은 주민(성인)
- 운영방법 : 참가자 모집 후 강의 진행
- 내 용
  - 주민 대상 마을강사 육성을 위한 전문 교육 실시
  - 기초과정 및 주제별 심화과정, 강의 진행에 필요한 역량 강화 과정으로 체계화하여 진행
  - 보수교육 시행으로 자료 선정 및 교수법 등 토론리더 맞춤형 지속 교육 실시

### ○ 독서토론 마을 동아리 조성 및 활동 지원

- 기 간 : 2016. 3. ~ 2016. 12.
- 장 소 : 구립도서관 및 작은도서관
- 대 상 : 초·중학생, 학부모(성인)
- 운영방법 : 독서토론동아리 신규 조성(초·중학생) 및 공모(학부모)
- 내 용
  - 주제별, 대상별 맞춤형 독서토론 프로그램 운영
  - 초·중학생 동아리 신규 조성 및 기존 학부모 동아리 참여 공모를 통해 다양한 독서동아리 양성
  - 특화프로그램, 강연회 등 동아리 특성에 적합한 맞춤형 운영 지원으로 동아리 활성화 도모



○ 독서 토론 연수

- 기간 : 2016. 7 ~ 2016. 8
- 장소 : 교육지원청
- 대상 : 초·중·고등학교 교원 및 학부모 등
- 운영방법 : 교원 및 학부모 대상 연수 실시
- 내용
  - 교원 및 학부모 대상으로 연수 실시(동아리 활동 교원 우대)
  - 연수 내용(안): 저자와의 대화, 독서토론리더 양성 과정 등 독서·토론·인문소양교육 활성화를 위한 연수 과정 진행

□ 연간운영 계획

○ 책 읽고 토론하는 학교

수요조사 의견 수렴	학교 선정 및 예산 지원	운영 및 네트워킹	독서토론 연수	결과 발표 및 평가
2월	2 ~ 3월	4 ~ 12월	5 ~ 11월	12월

○ 책 읽고 토론하는 마을

주민요구 및 수요조사	토론리더 양성 및 보수교육	동아리 조성 공모 및 조성 계획 수립	독서토론 동아리 운영	결과 발표회 및 평가
2월	3 ~ 6월/10월	3/6월(2회)	4 ~ 12월	12월

□ 평가환류

- 모니터링 및 컨설팅
- 참여자 만족도 조사

□ 성과관리 계획

성과지표	검증방법	목표
참여자 만족도	설문조사 및 모니터링	80%

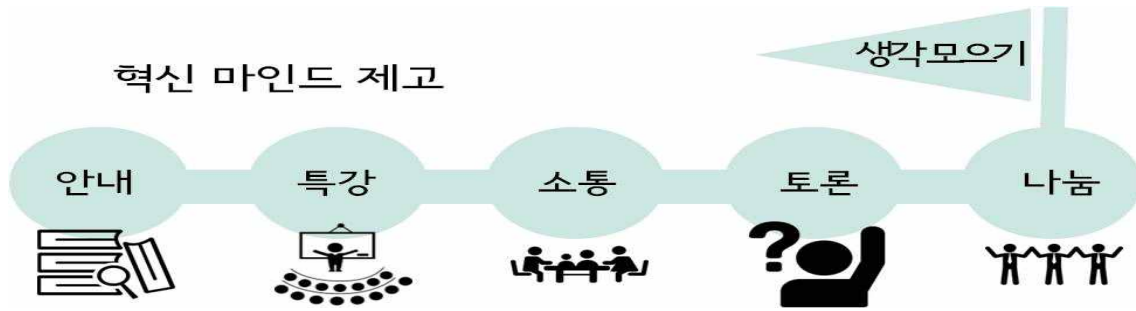
## □ 예산집행 계획

사업별	예산과목	내 용	소요예산 (천원)
	계		82,000 (교40,600 시41,400)
독서토론 연수 (교육청)	운영비	- 강사수당 및 원고료 10회×230,000원=2,300,000원 - 행사용품비 1식×550,000원=550,0000원 - 임차료 1식×550,000원=550,0000원 - 인쇄비 100부×6,000원=600,0000원	교 2,300 교 550 교 550 교 600
	업무추진비	- 협의회비 15,000원×20명×2회=600,000원	교 600
학교동아리 지원(교육청)	학교회계 전출금	- 독서토론 학교 동아리 지원 18개×2,000,000원=36,000,000원	교 36,000
책읽는마을 독서동아리 지원	사무관리비	- 어린이·청소년 독서 동아리 교구 구입 100,000원×25개동아리 =2,500,000원	시 2,500
		- 학부모 동아리 토론 도서 구입 20,000원×10권×15개동아리 =3,000,000원	시 3,000
		- 독서 동아리 작품집 제작 1,350,000원	시 1,350
		- 운영 물품 구매 및 홍보물수료증 제작 1,650,000원	시 1,650
		- 독서동아리 강사료 100,000원×6개 동아리×4회2,400,000원	시 2,400
	행사운영비	- 독서동아리 특화 프로그램 300,000원×6개동아리1,800,000원 - 독서동아리 발표회 및 토론회 2,500,000원	시 1,800 시 2,500
	업무추진비	- 독서동아리 간담회 등 300,000원	시 300
행사실비 보상금	- 독서동아리 회원 및 강사 급량비 15명, 40개동아리 3,900,000원	시 3,900	
기타보상금	- 독서동아리 리더 활동비(40개동아리) 30,000원×40개×2회×5개월=12,000,000원	시 12,000	
토론리더 양성교육	공기관등에 대행사업비	- 강사료 200,000원(2시간)×32회 =6,400,000원	시 6,400
		- 교재 및 운영 물품 구매 3,600,000원	시 3,600

## □ 기대효과

- 교육공동체가 함께 책 읽고 토론하는 문화 형성으로 지적 감수성 함양
- 구립도서관 및 작은도서관과 연계한 양질의 독서토론 프로그램 운영을 통해 토론 문화 조성 선도
- 양질의 도서를 함께 읽고 토론하는 문화를 통해 어린이 및 청소년, 성인의 인문학적 소양 함양에 기여
- 전문 교육 시행을 통해 주민의 역량을 강화하고 마을 강사로 양성함으로써 주민의 자기계발 및 사회참여 기회 확대

## 1-6) 교육공동체 혁신역량 강화 사업



### □ 구 분 : 2016년 신규사업

- 추진사유 : 교육 패러다임 변화에 대한 역량 강화를 통하여 학교 혁신 노력을 지원하여 혁신 교육의 현장 안착 지원

### □ 사업개요

- 사업목적 : 교원의 연구 분위기 조성 및 자발적인 연구 활동 지원
- 사업기간 : 2016. 3 ~ 2017. 2
- 사업방식 : 연구 동아리 선정 및 지원, 연수 기획단 자문을 통하여 교육공동체 역량 강화를 위한 연수 운영
- 사업내용 : 수업 혁신 동아리 지원, 교육공동체 연수
- 소요예산 : 74,600천원(교 74,600천원)

### □ 추진계획

- 수업 혁신 동아리 지원
  - 기 간 : 2016. 3 ~ 2017. 2
  - 장 소 : 학교
  - 대 상 : 초·중·고 희망 교원 동아리
  - 운영방법 : 수업 혁신 동아리 선정 후 학교로 예산 교부
  - 내 용
    - 교과, 창의적체험활동 등 수업 전문성 향상을 위한 연구 동아리 지원
    - 지역 사회 자원을 활용한 다양한 배움 연계 방안 동아리 우선 선정

○ 교육공동체 연수 실시

- 기 간 : 2016. 3 ~ 2017. 2
- 장 소 : 학교 및 지역
- 대 상 : 초·중·고 교원, 학부모 등
- 운영방법 : 연수 기획단 구성을 통하여 프로그램 개발 및 연수
- 내 용
  - (연수계획안 1) 교원 역량 강화 연수 기획 및 운영 : 마을결합형학교 정책의 이해, 동서고금의 명저, 문화예술작품, 체험과 실험, 사회적 실천 등 학생의 비판적 사고와 생각을 키우는 교육 실현을 위한 교원 역량 강화 연수  
예) 인문학과 독서, 문화예술체험, 박물관, 미술관 연계 문화 연수, 숲 체험 등 자연 친화 연수 등
  - (연수계획안 2) 소통과 공감의 교육공동체 연수

- 학교자율휴업일을 활용하여 교육공동체 연수의 날(1일) 운영 지원
- 운영교 실행 절차: 사전 논의 및 준비→ 연수의 날 운영 → 합의된 학교 교육 실행
- 프로그램  
(안내) 혁신교육지구과 마을교육공동체 만들기 안내  
(특강) 학교 개혁의 동향과 교육 패러다임 전환의 과제  
(소통) 몸과 춤으로 만나고 소통하고 공감하기  
(토론) 더 좋은 학교로 만들기 위해 무엇을 하면 좋을까  
(나눔) 성공적인 추진을 위한 결의 모으기

□ 연간운영 계획

수요 조사 의견 수렴	연수 기획단 구성	연수 기획	연수 실시 및 모니터링	만족도 조사 및 평가
2월	2 ~ 3월	3 ~ 5월	6 ~ 11월	12월

## □ 평가환류

- 모니터링 및 컨설팅
- 참여자 만족도 조사

## □ 성과관리 계획

성과지표	검증방법	목표
참여자 만족도	설문조사 및 모니터링	80%

## □ 예산집행 계획

예산과목	내 용	소요예산 (천원)
계		교 74,600
학교회계 전출금	- 수업혁신동아리 18교 × 3,000,000원=54,000,000원	54,000
운영비	- 연수 강사 수당 200,000원 × 3명 × 10회=6,000,000원	6,000
	- 원고료 100,000원 × 3명 × 10회=3,000,000원	3,000
	- 인쇄비 3,000원 × 100부 × 10회=3,000,000원	3,000
	- 임차료 800,000원 × 10회=8,000,000원	8,000
업무추진비	- 협의회비 15,000원 × 20명 × 2회=600,000원	600

## □ 기대효과

- 교원의 자발적 연구 활동 지원으로 교원 전문성 신장 및 수업 혁신
- 교원 상호 간 정보 및 우수 사례 공유를 통하여 공교육 강화 지원
- 소통과 공감의 학교 문화 조성 및 학교 구성원의 참여 의식 제고
- 합의에 의해 도출된 교육활동 실행으로 학교 교육력 제고에 기여

## 1-7) 진로, 창의체험 중심의 학년 전환기 지원

학년 전환기  
프로그램을  
기획하여 지원



### □ 구 분 : 2015년 계속사업

#### ○ 추진현황

- 참여학교 : 13개교(중 10개교, 고 3개교)
- 기 간 : 2015. 10 ~ 2015. 12
- 사업내용 : 학년 전환기 진로, 창의체험 프로그램 등 지원
- 집행방법 : 교육경비보조금 교부
- 집행예산 : 49,957천원

- 추진성과 : 학년 전환기는 학생, 학부모, 교사 모두 운영에 고민이 있는 시기로 프로그램을 기획하여 지원함으로써 만족도가 높았음

### □ 사업개요

- 사업목적 : 학년말 교과과정이 끝난 학생들이 의미있게 보내도록 지원
- 사업기간 : 2016. 9 ~ 2017. 1
- 사업방법 : 민관학 추진단 구성, 프로그램 기획하여 혁신교육팀에서 직영
- 사업내용 : 학년전환기 창의체험, 진로, 학교 자체 프로그램 등 지원
- 소요예산 : 76,000천원

### □ 추진계획

- 학년전환기 지원
  - 기 간 : 2016. 9 ~ 2017. 1
  - 장 소 : 관내 학교 등
  - 대 상 : 관내 중·일반고 19개교

- 운영방법 : 학교 수요조사를 바탕으로 민관학 추진단 구성하여 프로그램 기획 및 자체 수요 프로그램 지원
- 내 용
  - 학년 전환기 프로그램 구성 관련 지원 분야 학교 수요조사
  - 민관학 추진단 구성 학년전환기 프로그램 TF 구성하여 기획
  - 학교 자체 프로그램과 구청 기획 프로그램 지원
  - 학교별 3,000~5,000천원 차등지원(학생수 차등)

### □ 연간운영 계획

수요조사 및 TF 구성	학교 신청	프로그램 운영 및 모니터링	평가 및 환류	사업비 정산
9월	10월	11 ~ 12월	12월	2017. 1월

### □ 평가환류

- 혁신교육코디 모니터링
- 참여 학생 만족도 조사

### □ 성과관리 계획

성과지표	검증방법	목표
사업진도율, 예산집행률	하반기 실적평가	100%

### □ 예산집행 계획

예산과목	내 용	소요예산 (천원)
계		구 76,000
교육경비 보조금	- 학교 지원 19개교 × 4,000,000원=76,000,000원	76,000

### □ 기대효과

- 학년 전환기 청소년에게 진로, 체험활동 등 맞춤형 프로그램 지원으로 다음 학년, 상급학교 진학 등 유연한 착지와 성공적인 적응을 하게 함.

## 1-8) 교육과정 내실화를 위한 우리마을 콘텐츠 지원



교육콘텐츠  
수요조사



활동가양성  
역량강화



교과연동  
프로그램 운영

### □ 구 분 : 2016년 신규사업

- 지정사유 : 지역사회의 우수한 인적·물적 자원을 활용한 청소년 교육프로그램

### □ 사업개요

- 사업목적
  - 지역연계 교육콘텐츠 개발 및 운영 확대를 통한 청소년 교육활동 지원
  - 지역자원 네트워크 구축을 통한 지역사회 교육생태계 기반 조성
- 사업기간 : 2016. 3 ~ 12
- 사업분야 : 내고장탐방, 텃밭교육, 환경교육, 기타
- 사업대상 : 관내 초,중학생
- 사업방법 : 구청에서 직접 운영 및 예산집행
- 사업내용 : 4대 분야별 지역강사를 학교에 지원, 학교 교과과정 연동 교육 프로그램 운영(창의체험 활동수업 또는 교과수업 내 실시)
- 소요예산 : 80,000천원

### □ 추진계획

- 내고장탐방 사업
  - 기 간 : 2016. 3 ~ 12
  - 대 상 : 관내 초등학생(3~6학년), 중학생(1~2학년)
  - 운영방법 : 구청에서 직접 운영(지역문화활동가-학교 연계 및 탐방일정 조율 등)
  - 내 용 : 관내 초·중학생을 대상으로 학교 교과과정과 연계하여 우리 고장의 역사유적, 명소, 공공시설 등 견학(탐방)
  - 운영학급 : 200학급 (신청 학급당 1회\_3시간 탐방)



- 탐방코스

1코스	서대문구청, 보건소, 서대문구의회	7코스	이화여자대학교 박물관
2코스	서대문형무소역사관	8코스	서울서부지방법원
3코스	서울역사박물관	9코스	국립민속박물관
4코스	대한민국역사박물관	10코스	농업박물관
5코스	서대문자연사박물관	11코스	고촌이종근기념관
6코스	국회의사당		

- 지 원 : 회당 지역문화활동가 2명 (1개 학급을 2개조로 운영)
- 이동수단 : 대형버스 (서대문구청 차량지원 또는 버스임차)
- 탐방동선 : 학교도착(8:50) → 탐방(09:30~11:30) → 학교도착(12:00)
- 추진일정
  - 2016. 2~ 3월 : 내고장탐방 수요조사(학교별 참여학급수 및 코스 조사) 및 탐방일정 조정
  - 2016. 4~11월 : 학교별 내고장탐방 실시, 지역문화활동가 간담회 실시
- 소요예산 : 10,000천원 (별도 구청 예산편성액 : 35,080천원)

○ 텃밭교육

- 기 간 : 2016. 3 ~ 12
- 장 소 : 학교 내 텃밭
- 대 상 : 관내 초등학생(2학년)
- 운영방법 : 구청에서 직접 운영 (텃밭강사-학교 연계 및 탐방일정 조율 등)
- 내 용 : 지역 텃밭강사와 함께 작물을 재배하고 관리하면서 친환경 농업의 중요성 등에 대해 배우는 체험학습 프로그램
- 운영학급 : 25학급 (학급당 연 12회 실시)
- 프로그램

차시	활동내용	관련 교육과정내용	
		단원	차시명
1	• 텃밭 일구기	봄이 왔어요	(슬) 봄에 하는 일
2	• 씨앗관찰, 감자 심기	봄 나들이	(즐) 들로 산으로
3	• 모종 심기 • 지주대 세우기	마을과 사람들	(바) 모두가 소중한
4	• 작물 관찰하기 • 천연농약 만들기	고충과 식물	(슬) 여름에 찾은 보물들
5	• 수확하기		(슬) 여름에 제맛이야
6	• 작물관리 • 2학기 준비를 위한 텃밭 정리		(바) 함께 사는 녹색마을
7	• 배추, 무 모종심기	가을체험	(슬) 울긋불긋 가을세상
8	• 지렁이를 알아보아요		(즐) 가을아 고마워
9	• 작물관리 및 자연 관찰		(슬) 가을 열매
10	• 수확하기(고구마, 콩 등)		(바) 수확의 기쁨
11	• 저장음식 알아보기(김장하기)	겨울풍경	(슬) 겨울철 날씨와 생활
12	• 밭정리, 수확하기		모습 살펴보기

- 지 원 : 텃밭강사 2명
- 추진일정
  - 2016. 2~3월 : 텃밭교육 수요조사(학교별 참여학급수) 및 수업일정 조정
  - 2016. 4~12월 : 텃밭교육 및 텃밭강사 간담회 실시
- 소요예산 : 40,000천원

#### ○ 환경교육

- 기 간 : 2016. 3 ~ 12
- 장 소 : 학교 내외
- 대 상 : 관내 초등학생(3~6학년)
- 운영방법 : 구청에서 직접 운영 (환경강사-학교 연계 및 수업일정 조율 등)
- 내 용 : 방문 교육(강의), 체험교육(견학 등) 등 운영
- 운영학급 : 150~200학급 내외 (학급당 1~4회 : 1회당 2차시)
- 프로그램

프로그램	내 용
에너지	가전제품 전력소비량과 요금을 알아보고 화석에너지의 문제점, 신재생 에너지의 필요성, 에너지 절약의 중요성을 알게하는 프로그램
기후변화	지구온난화가 지구에 미치는 영향을 알아보고, 온실가스를 줄이기 위해 생활주변에서 실천 가능한 방법을 이해하고 실천하도록 하는 프로그램
자원순환	쓰레기로 인한 환경오염 및 재활용과 재사용, 녹색소비에 대해 알아보고 쓰레기 재활용 및 분리배출을 실천하는 프로그램
바른먹거리	음료 속 설탕함량을 실험으로 알아보고, 설탕 과다 섭취로 인한 영향 및 식품첨가물과 색소의 영향 등을 알아보는 프로그램
생태텃밭	작물 파종부터 성장, 수확까지 건강한 텃밭 가꾸기를 지도하는 프로그램 ※ 초중학교 환경동아리 대상 / 5회 교육
홍제천·불광천 생태 체험	홍제천과 불광천 탐사를 통해 생태하천의 자연환경과 건강한 하천의 조건을 이해하고, 물 소비와 물의 소중함도 배우는 프로그램
환경시설 견학	에너지드림센터, 자원회수시설 등 환경시설 견학을 통해 에너지의 소중함과 자원절약의 중요성 등을 알아보는 프로그램

- 지 원 : 1개 학급당 환경강사 1명(홍제천·불광천 생태체험은 2명)
- 추진일정
  - 2016. 2~ 3월 : 환경교육 수요조사 및 수업일정 조정(15개교 150~200학급)
  - 2016. 3~11월 : 환경교육 실시, 환경강사 간담회 실시(분기별)
- 소요예산 : 10,000천원 (별도 구청 예산편성액 : 119,690천원)

○ 기타 프로그램

- 기 간 : 2016. 3 ~ 12
- 대 상 : 초,중학생
- 운영방법 : 구청에서 직접 운영 (활동강사-학교 연계 및 수업일정 조율 등)
- 내 용 : 우리마을 청소년 교육콘텐츠 개발·운영 및 강사양성
- 추진일정
  - 2016. 2~3월 : 우리마을 청소년 교육콘텐츠 수요조사 및 양성분야 결정
  - 2016. 3~7월 : 우리마을 청소년 교육콘텐츠 개발 및 강사 양성
  - 2016. 8~12월 : 우리마을 청소년 교육콘텐츠 운영
- 소요예산 : 20,000천원

## □ 연간운영 계획

수요조사 의견수렴	학교별 일정조정	프로그램 운영	사업평가 환류	최종발표회 결과보고
2월	2월	3 ~ 12월	11월	12월

## □ 평가환류

- 혁신교육지원센터 모니터링 (수업참관 및 학교관계자 의견수렴 등)
- 참여 학생 만족도 조사
- 프로그램 강사 및 지역활동가가 네트워킹

## □ 성과관리 계획

성과지표	검증방법	목표
사업진도율, 예산집행률	분기별 실적평가	100%

## □ 예산집행 계획

예산과목	내 용	소요예산 (천원)
계		구 80,000
사무관리비	버스임차료 등(내고장, 환경) 280,000원×50회=14,000,000원	14,000
	상자텃밭 45,000원(50L)×8학급×25명=9,000,000원	9,000
	모종 외 500,000원×25학급 = 12,500,000원	12,500
	텃밭교육 자료 제작 20,000원×25학급 = 500,000원	500
	콘텐츠 강사양성비 225,000원×40명 = 9,000,000원	9,000
	프로그램 재료비 100,000원×10학급 = 1,000,000원	1,000
기타 보상금	환경교육활동가 수당 60,000원×50회 = 3,000,000원	3,000
	지역문화활동가 수당 60,000원×2명×25회 = 3,000,000원	3,000
	텃밭강사료 30,000원×2명×12차시×25학급 = 18,000,000원	18,000
	콘텐츠강사료 50,000원×2명×10회×10학급=10,000,000원	10,000

## □ 기대효과

- 지역연계 교육콘텐츠 개발 및 운영을 통한 청소년 교육활동 지원
- 지역자원 네트워크 구축을 통한 지역사회 교육생태계 기반 조성

## 2. 청소년 자치 및 동아리 지원

## 2. 청소년 자치 및 동아리 지원 사업

### 2-1) 100 동아리 지원



#### □ 구 분 : 2015년 계속사업

##### ○ 추진현황

사업명	대상(동아리)	집행예산
학교 동아리 지원	초 3개, 중 19개, 고 21개	40,000천원
청소년이 만드는 마을이야기	서대문 고가 프로젝트 등 3개	17,700천원

- 추진성과 : 청소년들이 주체적으로 다양한 주제의 활동을 내실 있게 경험 할 수 있도록 함으로써 청소년동아리 활성화에 기여함.

#### □ 사업개요

- 사업목적 : 청소년들의 주체적·공동체적 활동역량 강화
- 사업기간 : 2016. 2 ~ 2016. 12
- 사업대상 : 학교 및 마을 동아리 100여개
- 사업방법 : 민관학 협업을 통해, 학교동아리지원은 학교에 교육경비보조금 지급, 마을동아리지원은 청소년활동지원단 구성을 통해 청소년정책팀에서 직영
- 사업내용
  - 청소년들이 원하는 고유 목적활동 지원(독서, 진로, 마을탐방 등)
  - 마을의 다양한 청소년 사업 및 인적·물적 자원 연계, 후속활동지원
- 소요예산 : 65,000천원(시 14,600천원, 구 50,400천원)

## □ 추진계획

### ○ 학교 동아리 지원

- 기 간 : 2016. 3 ~ 2016. 12
- 장 소 : 각 학교 등
- 대 상 : 학교 기존 동아리 및 자율동아리 등
- 운영방법 : 학교 동아리 담당교사, 청소년활동지원단 등을 통한 지원
- 내 용
  - 초, 중, 고교별 동아리 공모 및 80개 선정
  - 선정된 동아리 당 50만원 지원 및 동아리 연합 활동 지원

### ○ 마을 동아리 지원

- 기 간 : 2016. 3 ~ 2016. 12
- 장 소 : 마을 내 청소년 관련 기관 등
- 대 상 : 마을 청소년 20여개 동아리
- 운영방법 : 청소년활동지원단 등을 통한 지원
- 내 용
  - 사업설명회 진행, 마을 청소년 동아리 공모 등을 통해 20여개 선정
  - 선정된 동아리 당 활동비 지원 및 동아리 연합 활동 지원  
(동아리 특성에 따라 차등 지원 가능)
  - 청소년활동지원단을 통해 동아리들의 마을 연계지원(정보 제공 등)

## □ 연간운영 계획

청소년활동 지원단 구성	학교, 마을 동아리 모집	서대문청소년 네트워크 연계	모니터링	평가 및 후속 활동 지원
2 ~ 3월	3 ~ 4월	4 ~ 12월	5 ~ 12월	11 ~ 12월

## □ 평가환류

- 자체평가 : 동아리, 담당교사, 동아리지원단 자체평가(연2회) 및 반영
- 수시평가 : 청소년활동지원단 등을 통해 활동에 대한 수시 평가 실시 및 반영
- 총괄평가 : 활동 마무리 시점에서 최종 평가회 개최, 후속 사업에 반영

## □ 성과관리 계획

성과지표	검증방법	목표
사업진도율, 예산집행률	분기별 실적평가	100%

## □ 예산집행 계획

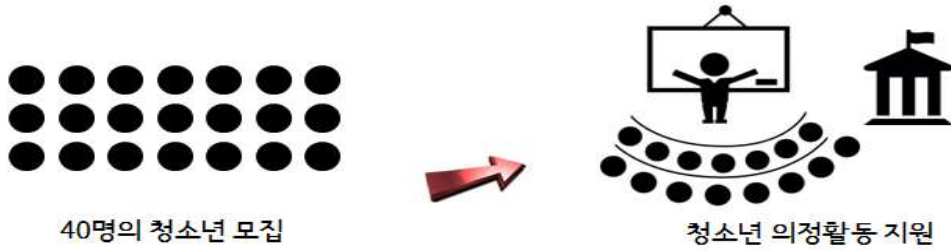
예산과목	내 용	소요예산 (천원)
계		65,000 (시14,600 구50,400)
사무관리비	- 강사료 110,000원×2명×2회=440,000원 - 인쇄, 사무용품 등 600,000원 - 현수막 제작 50,000원×20건=1,000,000원	구 440 구 600 구 1,000
기타보상금	- 청소년활동지원단 활동비 10,000원×7시간×10명×8개월=5,600,000원	구 5,600
업무추진비	- 청소년활동지원단 업무추진 600,000원	시 600
행사실비 보상금	- 동아리 급량비 등(100명 5회) 2,760,000원	구 2,760
교육경비 보조금	- 학교동아리지원금 500,000원×80개=40,000,000원	구 40,000
민간경상 사업보조	- 마을동아리지원금(20개 동아리 차등지원) 14,000,000원	시 14,000

## □ 기대효과

- 청소년들이 주체적인 활동역량과 공동체 생활 역량이 향상됨. 또한 마을의 인적·물적 자원에 대한 접근성이 향상되어 지속적인 활동가능성을 높임.
- 마을 내 청소년활동 지도역량 강화를 통해 향후 청소년동아리활동의 지속적인 유지·발전 기반 마련



## 2-2) 자치활성화를 위한 서대문 청소년 의회



### □ 구 분 : 2015년 계속사업

#### ○ 추진현황

- 사업대상 : 중·고 학생회 40명
- 기 간 : 2015. 8 ~ 2015. 11
- 사업내용 : 청소년 스스로 지역사회의 문제점을 토의하고, 해결과제와 실현방안을 모색해 보며, 민주적인 의사결정 능력과 입법훈련을 실현하고 주민 대상 교육을 실시하여 주민의 역량 강화 추진
- 집행예산 : 7,500천원

- 추진성과 : 서대문 의회와 협력 운영을 함으로써 청소년 정책 참여활동에 대한 의회의 관심이 향상됨. 또한 참여 청소년들이 의회활동 경험을 함으로써 인식의 확장과 연대의 욕구가 향상되어 사업의 활성화 가능성을 갖게 됨.

### □ 사업개요

- 사업목적 : 청소년들의 삶의 정치 의식 향상 및 민주시민 역량 강화
- 사업기간 : 2016. 2 ~ 2016. 12
- 사업대상 : 중·고등학생(동 연령대 포함) 중 참가희망자 40명
- 사업방법 : 민관학 협업방식, 청소년의회지원단 구성 및 서대문 의회와 협력을 통해 청소년정책팀에서 직영
- 사업내용
  - 청소년의회 지원단 구성, 청소년의회 워크숍(청소년 관련 자치법규 분석 등)
  - 의정활동 및 모의의회(현장탐방, 의원만남, 조례 제·개정 등), 후속활동
- 소요예산 : 10,910천원(시 2,310천원, 구 8,600천원)

## □ 추진계획

### ○ 청소년의회지원단 구성 및 운영

- 기 간 : 2016.2 ~ 2016.12
- 장 소 : 서대문구청 등
- 대 상 : 청소년 의회 사업지원에 관심 있는 주민 및 청소년분과 등
- 운영방법 : 서대문의회지원단 워크숍 등을 통해 청소년활동 지원
- 내 용
  - 청소년의회지원단 모집 및 워크숍(청소년활동지도, 의회운영 등) 실시
  - 청소년의회의 의정활동 지원(위원회별 지역사회 활동 연계 지원 등)

### ○ 청소년의회 구성 및 운영

- 기 간 : 2016. 4 ~ 12
- 장 소 : 서대문의회, 서대문구청 등
- 대 상 : 중·고등학생 및 동 연령대 청소년 40명
- 운영방법 : 청소년의회지원단 및 서대문의회와 협력 진행
- 내 용
  - 청소년의회 워크숍 : 관계형성, 모의의회체험, 의회조직구성, 향후 활동기획 등
  - 청소년 의정활동 : 분과별 활동실시 및 조례 제·개정 활동 등
  - 청소년 모의의회 : 의정활동에 따른 결과를 토대로 조례 제·개정 및 모의의회 개최

## □ 연간운영 계획

청소년의회 지원단 구성	청소년의회 참가자 모집	의회 운영 (워크숍, 의정활동 등)	청소년 네트워크 연계	평가 및 후속 활동 지원
2 ~ 3월	2 ~ 4월	5 ~ 10월	8 ~ 12월	12월

## □ 평가환류

- 자체평가 : 의회 참가자, 의회지원단 자체평가(연2회) 및 운영 반영
- 수시평가 : 참가자모임 및 의정 활동에 대한 수시 평가 실시 및 운영 반영
- 총괄평가 : 활동 마무리 시점에서 최종 평가회 개최, 후속 사업에 반영

## □ 성과관리 계획

성과지표	검증방법	목표
사업진도율, 예산집행률	분기별 실적평가	100%

## □ 예산집행 계획

예산과목	내 용	소요예산 (천원)
계		10,910 (시2,310 구8,600)
기타보상금	- 의회지원단 활동수당 100,000원×10개월=1,000,000원 - 청소년의회 활동비 10,000원×40명=400,000원	구 1,000 구 400
업무추진비	- 의회지원단 간담회비 150,000원	시 150
행사실비 보상금	- 청소년의회 급량비(50명 7회) 2,350,000원 - 청소년의회 워크숍 체험활동 6,000원×40명=240,000원 - 의회지원단 워크숍 급량비(12명 7회) 550,000원	구 2,350 구 240 구 550
사무관리비	- 현수막 760,000원 - 청소년의회 문구용품, 자료집 인쇄 등 1,040,000원 - 의회지원단 워크숍 장소임차 500,000원 - 의회지원단 워크숍 강사료 110,000원(2시간)×4회=440,000원	구 760 시 1,040 시 500 시 440
행사운영비	- 청소년의회 워크숍 3,300,000원×1식=3,300,000원	구 3,300
공공운영비	- 워크숍 보험료 3,000원×60명=180,000원	시 180

## □ 기대효과

- 청소년들이 자신의 삶과 마을 자치 운영의 관련성을 실질적으로 알게 됨으로써 마을 자치 운영에 대한 관심과 참여 의식이 높아짐.
- 지역 청소년들이 자신들의 필요와 요구를 찾고 모아낼 수 있는 자치기구를 주체적으로 운영·강화함으로써 청소년자치역량 강화.

## 2-3) 서대문 청소년 네트워크 조성



### □ 구 분 : 2016년 신규사업

#### ○ 신규 지정 사유

- 청소년 동아리 및 각 급 학교 학생회의 개별 활동을 넘어 상호교류와 소통을 통해 주체적으로 청소년문화를 키워낼 수 있는 기반 마련 필요

### □ 사업개요

#### ○ 사업목적

- 자율과 참여 중심의 학생 자치 활성화와 학교 문화 조성 지원
- 서대문 청소년 관련 모임의 네트워크 구축을 통한 청소년문화 활성화 지원
- 청소년들이 생활 의제를 발굴·해결해 나갈 수 있는 참여와 소통의 장 조성

○ 사업기간 : 2016. 3 ~ 2016. 12

○ 사업대상 : 중·고등학교 및 동 연령대 청소년

○ 사업방법 : 민관학 협업방식, 연합활동 기획팀 구성 등을 통한 구청 직영

#### ○ 사업내용

- 학생 활동공간 꾸미기 지원, ‘해보자! 해보자!’ 학생회 지원
- 서대문 학생회·동아리 연합 및 축제 개최

○ 사업예산 : 74,000천원(교 30,000천원, 시 500천원, 구 43,500천원)

## □ 추진계획

### ○ ‘해보자! 해보자’ 학생회 지원

- 기 간 : 2016. 3 ~ 2017. 2
- 대 상 : 중 · 고 학생회
- 운영방법 : 운영교 선정 후 학교회계전출금으로 교부
- 내 용
  - 학생 모두가 함께하는 학생 자치 계획 수립 권장(예산 사용 계획 포함)
  - 학생회에서 자율적으로 공모할 수 있도록 안내
  - 학생회 사업 모니터링 및 지원(혁신코디 연계)

### ○ 학생 활동 공간 꾸미기 지원

- 기 간 : 2016. 3 ~ 2017. 2
- 장 소 : 학교 내 학생 활동 공간
- 대 상 : 중 · 고
- 운영방법 : 운영교 선정 후 학교회계전출금으로 교부
- 내 용
  - 학생회실, 동아리활동실 등 학생 활동 공간 꾸미기 지원
  - 학생 활동 공간으로 사용 가능한 공간이 있는 희망 학교 대상
  - 학생들이 공간 디자인을 직접 구상하고 함께 의견을 수렴하여 진행할 수 있도록 안내
  - 최대한 여러 학교가 선정될 수 있도록 공모 계획서 컨설팅 및 지원

### ○ 학생회 · 동아리 연합 워크숍 및 발대식

- 기 간 : 2016. 5. ~ 2016. 6
- 대 상 : 학생회 및 동아리 대표
- 운영방법 : 학생회 담당 교사 및 동아리 대표 등과의 간담회 등을 통해 의견 수렴 후 사업진행
- 내 용
  - 관내 중 · 고교 학생회 대표단 상호교류, 학생회 역량강화 교육
  - 학생회 연합 조직, 발대식 준비단 및 연합사업 기획단 구성 및 논의
  - 학교 · 마을 동아리 상호교류 및 동아리 역량강화 교육
  - 동아리 연합 운영 기획 및 조직, 발대식

○ 학생회 연합 사업

- 기 간 : 2016. 5 ~ 2016.10
- 대 상 : 학생회 연합 공동사업 기획단 및 참여 학생회
- 운영방법 : 학생회 담당교사 간담회 및 연합사업기획단을 통해 진행
- 내 용
  - 학생회 연합 워크숍에서 논의한 공통의 주제 및 목표를 중심으로 이를 실현하기 위한 사업을 실시
  - 연합사업 기획단 논의에 따라 권역별 공동 연합 사업으로 추진, 학교 순회 사업 등 여러 유형으로 실시 가능

○ 연합축제 실시

- 기 간 : 2016. 10
- 대 상 : 청소년자치 및 동아리, 관내 청소년 등
- 운영방법 : 학교축제기획단 대표 등으로 구성된 연합축제 기획단 구성, 운영
- 내 용
  - 청소년자치 및 동아리 사업 참가자들의 성과 및 활동 발표회 등
  - 학교 및 마을의 다양한 청소년 활동에 대한 홍보와 체험의 장 마련

○ 청소년자치포럼 창단·운영 및 포럼 개최

- 대 상 : 청소년자치기구 및 동아리 대표단, 관련 지도자
- 내 용
  - 청소년자치 · 동아리사업 공유, 연합 사업(캠프, 축제 등) 논의
  - 청소년 자치포럼 개최

○ 연합캠프

- 대 상 : 청소년자치 및 동아리 사업에 참여하는 청소년
- 내 용 : 관계 형성, 상호교류, 사업공유, 대토론회, 향후 사업 논의 등

## □ 연간운영 계획

### ○ 학생회 운영비 및 공간조성

사업 계획 안내	공모 신청	계획 컨설팅 및 지원	공간 꾸미기 실행 및 활용	결과 발표 및 평가
4월	4 ~ 5월	5월	6 ~ 10월	11월

### ○ 서대문 학생회·동아리 연합 및 청소년 자치 포럼

학생회, 동아리 연합 구성	학생회 연합 사업 추진	청소년 연합, 축제개최	총괄 평가
5월	5~10월	8 ~ 10월	12월

## □ 평가환류

- 수시평가 : 참가자모임 및 의정 활동에 대한 수시 평가 실시 및 반영
- 총괄평가 : 활동 마무리 시점에서 최종 평가회 개최, 후속 사업에 반영

## □ 성과관리 계획

성과지표	검증방법	목표
참여자 만족도	설문조사 및 모니터링	80%

## □ 예산집행 계획

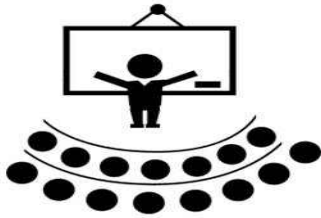
사업별	예산과목	내 용	소요예산 (천원)
	계		74,000 (교30,000 시500 구43,500)
학생회 지원	학교회계 전출금	- 학생회 지원 1,000,000원×6개교=6,000,000원 - 학생회 공간조성 3,000,000원×8개교=24,000,000원	교 6,000 교 24,000
청소년 네트 워크	행사운영비	- 연합사업 전문기관 용역 1식×19,000,000원=19,000,000원 - 연합 워크숍 5,000,000원×1식=5,000,000원	구 19,000 구 5,000
	행사실비 보상금	- 학생회연합 급량비 40명, 4회 1,100,000원 - 동아리연합 급량비 200명, 2회 2,800,000원 - 연합워크숍 급량비 200명, 4회 5,600,000원	구 1,100 구 2,800 구 5,600
	업무추진비	- 청소년네트워크 관계자 간담회 등 500,000원	시 500
연합 축제	행사운영비	- 연합축제 행사진행 10,000,000원	구 10,000

## □ 기대효과

- 청소년이 스스로 기획하고 참여하는 자기주도적 활동 확대
- 학교 운영의 주체적 참여자로서 학생 권리 및 책임에 대한 존중감 제고
- 교내 학생 활동 공간 확보로 참여와 자율의 학생 문화 조성 기여
- 학생 자치역량이 강화되고 지속적인 청소년 문화 활성화를 위한 기반이 조성



## 2-4) 축제! 우리가 만든다



임원수련회 때  
축제기획아카데미 운영  
→학교축제기획단 구성



학교축제 지원

### □ 구 분 : 2015년 계속사업

#### ○ 추진현황

- 참여학교 : 중 · 고 6개교
- 기 간 : 2015. 4 ~ 2015. 12
- 사업내용 : 학교별 리더십 교육 및 학교축제 기획, 마을 축제 운영
- 집행방법 : 흥은청소년문화의집에 위탁 운영
- 집행예산 : 44,000천원

- 추진성과 : 리더십교육과 학교축제 교육을 통해 청소년의 자발적 참여 활성화를 도출함으로써 교사 만족도가 높았음.

### □ 사업개요

- 사업목적 : 청소년이 직접 축제를 기획·연출함으로써 자기주도력 향상시키고 청소년이 원하는 학교축제 개최
- 사업기간 : 2016. 2 ~ 2016. 11
- 사업대상 : 중·고 10개교
- 사업방법 : 민·관·학 추진단 구성, 자문을 통해 전문 기관에 위탁 운영
- 사업내용
  - 학교별 축제기획 아카데미 운영 : 총 10개교, 학교별 30명 이내
  - 학교축제 지원 : 축제기획 아카데미 참여자 중심으로 축제 기획·지원
- 소요예산 : 41,000천원(시 21,000천원, 구 20,000천원)

## □ 추진계획

### ○ 학교 축제 지원

- 기 간 : 2016. 2 ~ 2016. 11
- 대 상 : 중·고 10개교
- 운영방법 : 학교축제 참여 학교 공모를 통해 축제 운영비 지원 등
- 내 용
  - 학교축제 참여 학교 공모, 축제기획단 대상 아카데미 운영
  - 학교별 축제기획 및 준비 지원, 학교별 축제 실시

## □ 연간운영 계획

학교 수요조사	축제기획 아카데미 운영	학교축제 지원	동아리 연합축제	평가 및 환류
2월	3 ~ 8월	8 ~ 10월	10 ~ 11월	12월

## □ 평가환류

- 혁신교육코디 모니터링

## □ 성과관리 계획

성과지표	검증방법	목표
사업진도율, 예산집행률	분기별 실적평가	100%

## □ 예산집행 계획

사업별	예산과목	내 용	소요예산 (천원)
	계		41,000 (시21,000 구20,000)
학교 축제 지원	민간위탁금	- 축제아카데미강사료(1급) $280,000\text{원} \times 2\text{명} \times 10\text{개교} = 5,600,000\text{원}$ - 보조강사 $80,000\text{원} \times 1\text{명} \times 2\text{일} \times 10\text{개교} = 1,600,000\text{원}$ - 단순인건비 $10,000\text{원} \times 8\text{시간} \times 6\text{회} \times 10\text{개교} = 4,800,000\text{원}$ - 축제기획단(10개교) 운영비, 평가회비 등 $8,700,000\text{원} \times 1\text{회} = 8,700,000\text{원}$ - 간담회비 등 $300,000\text{원} \times 1\text{회} = 300,000\text{원}$	시 5,600 시 1,600 시 4,800 시 8,700 시 300
	교육경비 보조금	- 학교축제 운영비 $2,000,000\text{원} \times 10\text{개교} = 20,000,000\text{원}$	구 20,000

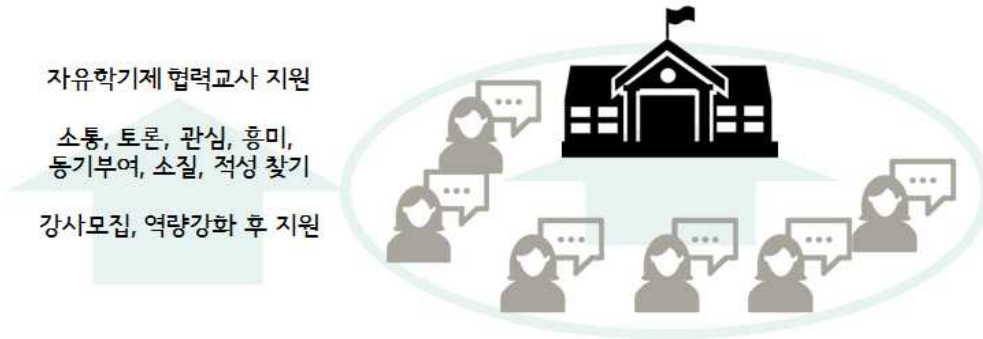
## □ 기대효과

- 축제기획 체험을 통한 문화예술적 인성 함양과 동시에 청소년 네트워크 형성
- 임원수련회 프로그램과 축제 기획 지원으로 담당교사 행정부담 경감

### **3. 마을-학교 연계 지원**

### 3. 마을-학교 연계 지원 사업

#### 3-1) “아이엠샘” 서울형자유학기제 마을강사단 구축



#### □ 구 분 : 2016년 신규사업

- 추진사유 : 책임 있는 지역사회 교육자원을 발굴하고, 역량을 강화하여 마을강사단 구축을 통한 서울형자유학기제 시행에 따른 수업 대체강사 및 협력교사 지원

#### □ 사업개요

- 사업목적 : 지역사회 다양한 교육자원의 역량강화를 통해 마을강사단을 구축하여 검증된 교육자원 제공
- 사업기간 : 2016. 2 ~ 2016. 12
- 사업방법 : 민관학 추진단 구성, 자문(기획, 협업) 통해 평생교육팀에서 직영
- 사업내용 : 학교 수요조사를 통해 마을강사단 모집하여 역량강화 후 학교 지원
- 소요예산 : 67,100천원(시 600천원, 구 66,500천원)

#### □ 추진계획

- 기 간 : 2016. 2 ~ 2016. 12
- 장 소 : 관내 학교 및 구청
- 대 상 : 마을 강사단 50명

○ 내 용

- 학교 수요조사 : 서울형자유학기제에 필요분야 수요조사(서부교육지원청)
- 마을강사단 모집 및 역량강화

과 정	내 용
기본과정 (48시간)	<ul style="list-style-type: none"> <li>· 서울형혁신교육지구 가치 공유</li> <li>· 혁신교육 및 마을교육생태계에 대한 이해</li> <li>· 자유학기제에 대한 이해</li> <li>· 청소년에 대한 이해 및 이론과 사례</li> <li>· 매체 활용법(과워포인트, 동영상 등)</li> <li>· 교육방법론 및 체계적인 교수학습법</li> <li>· 교육기획안 작성법 등</li> </ul>
심화과정 (24시간)	<ul style="list-style-type: none"> <li>· 기본 과정을 이수한 사람 대상 심화과정 개설</li> <li>· 개인, 교과 통합형 마을교육컨텐츠 개발,</li> <li>· 개별프로젝트, 시연 등</li> </ul>
강사인증	<ul style="list-style-type: none"> <li>· 수료증 배부</li> </ul>

- 자유학기제 과정 운영 및 지원 : 학교, 자유학기제 운영기관에 배치

□ 연간운영 계획

학교 수요조사	마을강사단 모집	교육	자유학기제 교육과정운영	사업평가 및 환류
2월	3~4월	5 ~ 7월	9 ~ 12월	12월

□ 평가환류

- 과정 모니터링, 피드백

□ 성과관리 계획

성과지표	검증방법	목표
사업진도율, 예산집행률	분기별 실적평가	100%

## □ 예산집행 계획

예산과목	내 용	소요예산 (천원)
계		67,100 (시600, 구66,500)
사무관리비	- 현수막 등 2,000,000원 - 수료증, 운영물품 900,000원 - 자료집 20,000원×50명=1,000,000원 - 협력교사 재료비 4,680,000원 - 역량강화 강사료 220,000원(2시간)×36회=7,920,000원	구 2,000 구 900 구 1,000 구 4,680 구 7,920
기타보상금	- 협력교사 강사료 50,000원(2시간)×100학급×10회=50,000,000원	구 50,000
업무추진비	- 역량강화 다과비 600,000원	시 600

## □ 기대효과

- 지역강사 역량을 강화하여 양질의 교육콘텐츠 제공 및 마을-학교 연계 강화
- 온 마을이 한 아이를 키우는 지역기반 교육문화토대 마련



혁신교육에 관한  
사업제안  
심의 후 선정지원



## □ 구 분 : 2016년 신규사업

- 관내 청소년 유관기관, 청소년 단체, 주민모임 등 청소년활동과 교육에 관심있는 ‘누구나’ 자유롭게 계획·실행·평가의 전 과정을 주도함으로써 마을교육공동체가 활성화할 수 있도록 하는 공모사업

## □ 사업개요

- 사업목적 : 자유공모를 통해 지역자원들이 대상이나 주제를 직접 선정하여 네트워킹 방식의 사업운영을 통한 서대문 혁신교육 활성화
- 사업기간 : 2016. 2 ~ 2016. 12
- 사업대상 : 관내 청소년 교육에 관심 있는 인적·물적 자원이 있는 자
- 사업방식 : 민관학 추진단 구성 → 사업 공모·선정 → 지원
- 사업내용
  - 민관학 추진단 구성 후 공모안 심사·선정(2016. 4월 / 2016. 9월)
  - 민관학 추진단의 추진사업 자문 등(연 4회 이상)
- 소요예산 : 78,000천원(시 78,000천원)

## □ 추진계획

- 민·관·학 컨설팅단 구성
  - 구성방법 : 민관학 총 10명 이내(2016. 2.)
  - 기 능 : 공모안 심사·선정 / 추진사업 자문 등
  - 운영방법
    - ☞ 공모안 심사·선정 및 추진사업 자문 시 소집·운영
    - ☞ 컨설팅단 심사·선정에 대한 규칙 확정 후 그에 따른 운영



○ ‘누구나’ 프로젝트 공모

- 기 간 : 2016. 4 / 2016. 9(상·하반기)
- 운영방법 : 공모안에 대한 컨설팅단 심사·선정 후 지원
- 지원내용
  - 상반기 50,000천원 / 하반기 20,000천원(조정 가능)
  - 프로젝트 당 규모 등을 감안하여 지원금액 차등 지급
  - 프로젝트를 지원, 보조하는 혁신코디 등(실무추진단 포함) 보조자(1인) 매칭
- 지원조건
  - 프로젝트 과정을 시간별, 개인별 등 포트폴리오로 제작·결과보고 제출
  - 학교와 지역사회 간의 네트워크 구축 필수

□ 연간운영 계획

민·관·학 컨설팅단 구성	→	상반기 공모 심사·선정	하반기 공모 심사·선정	사업평가 환류
2월		4월	9월	12월

□ 평가환류

- 프로젝트별 매칭된 보조자가 분기별 해당 분과에게 진행상황 보고
- 사업 종료 시 참여학생 만족도 설문조사

□ 성과관리 계획

성과지표	검증방법	목표
사업진도율, 예산집행률	분기별 실적평가	100%

## □ 예산집행 계획

예산과목	내 용	소요예산 (천원)
계		시 78,000
사무관리비	- 공모사업 심사수당 7명×2회×100,000원=1,400,000원 - 공모사업 컨설팅비 20개기관×3명×100,000원=6,000,000원	1,400 6,000
민간경상 사업보조	- 공모사업 상반기 지원 50,000,000원 - 공모사업 하반기 지원 20,000,000원	50,000 20,000
업무추진비	- 간담회 등 600,000원	600

## □ 기대효과

- ‘내용’ 과 ‘절차’ 상의 제한없는 창의적인 청소년 교육 주제 개발
- 청소년 교육에 대한 ‘경계없는 민·관·학 협력’ 실현

“달팽이 학교-천천히 가자”  
-문화, 예술, 체육, 진로탐방-



□ 구 분 : 2016년 신규사업

- 추진사유 : 마을의 대안교육이 가능한 자원을 연계하여 장기 결석 및 부적응학생에게 수업 대체 프로그램을 운영하여 학생의 학교 적응력을 향상시키고 삶의 주체로서 성장할 수 있도록 함.

□ 사업개요

- 사업목적 : 학교 부적응학생들에게 학교적응력을 향상시키고자 함
- 사업기간 : 2016. 2 ~ 2016. 12
- 사업방법 : 민관학 추진단 구성, 전문기관 용역계약 통해 직영
- 사업내용 : 문화·예술·체육, 진로, 탐방 등 체험 중심 프로그램
- 소요예산 : 10,000천원

□ 추진계획

- 기 간 : 2016. 2 ~ 2016. 12
- 장 소 : 관내 학교 등
- 사업대상 : 장기결석, 별점제, 학업 부적응 학생 등
- 내 용
  - 달팽이 학교 시스템 구축
    - 교사간담회, 수행기관 발굴, 인적·물적 자원 구축
    - 달팽이 학교 지역자원 네트워크 필수
  - 참여 학생에 따른 맞춤형 프로그램 진행
    - 참여 학생의 생활양식 개선, 올바른 일상생활 습관을 형성 교육
    - 자신에 대한 이해 및 대인관계 기술향상을 통해 학교 적응력을 향상 교육
    - 문화, 예술, 체육, 탐방 등 체험위주 교육

□ **연간운영 계획**

시스템 구축	달팽이 학교 운영	달팽이 학교 모니터링	사업평가 및 환류
2 ~ 3월	4 ~ 11월	5 ~ 11월	12월

□ **평가환류**

- 혁신교육 모니터링
- 참여 학생 만족도 조사

□ **성과관리 계획**

성과지표	검증방법	목표(%)
사업진도율, 예산집행률	분기별 실적평가	100%

□ **예산집행 계획**

예산과목	내 용	소요예산 (천원)
계		구 10,000
행사운영비	- 전문기관 용역계약 1식 × 10,000,000원=10,000,000원	10,000

□ **기대효과**

- 학교 위기, 부적응 학생을 학교와 마을이 함께 지원하는 마을-학교 연계망 확대

### 3-4) 서대문 진로·직업체험 사업 확대 운영



현장직업체험  
직업실무체험  
초등진로탐색  
학부모진로코치단



## □ 구 분 : 2015년 계속사업

### ○ 추진현황

- 참여학교 : 10개 중학교(1~3학년 중 1개 학년 약1,800여명)
- 기 간 : 2015. 4. ~ 2015. 5.
- 사업내용 : 마을내 관공서, 회사 등 다양한 일터의 전문직업인과 청소년들이 박람회를 통하여 다양한 직업 정보 제공 및 직업체험 실시
- 집행방법 : 서대문진로직업체험지원센터에 위탁운영
- 집행예산 : 10,000천원(시비 10,000천원)

### ○ 추진성과

- 진로박람회 사업 추진으로 14개 중학교 진로부장 네트워크 구성
- 학교진로직업체험을 마을과 연계하여 71개 부스운영과 기관 및 전문직업인 멘토 참여 등으로 박람회 참가 청소년들의 만족도가 높았고 향후 계속추진 요구가 많았으나 여성가족부 예산 지원이 중단되면서 2016년 진로박람회 개최여부 불투명
- 2016년 자유학기제 전면실시와 혁신교육지구 200인 원탁토론회에서 최우선 과제로 도출된 ‘진로직업체험’ 및 ‘직업교육의 프레임변화’ 요구에 따라 관내 초·중·고등학교 학생들에게 다양한 진로교육을 제공하여 서대문구 청소년들의 꿈과 끼를 키울 수 있도록 지원하기 위해 2016년 진로체험 및 박람회 예산 증액
- 2015 혁신교육지구 사업 결과 증액된 자체 구비예산이지만 서울형혁신교육지구 사업방향에 맞게 증액예산에 대해 민관학 추진단의 자문 등을 통해 운영하고자 함

## □ 사업개요

- 사업목적 : 2016년 자유학기제 전면 시행 및 진로·직업체험교육 수요증가에 따른 진로교육 확대 및 강화
- 사업기간 : 2016. 2. ~ 2016. 12.
- 사업대상 : 관내 초·중·고등학교 학생 및 학부모 등
- 사업방법 : 학교와 일정 협의를 통해 다양한 진로체험 교육 프로그램 지원(무료)
- 사업내용 : 학교연계 직업체험대상 확대, 학부모 진로코치단 운영, 진로박람회 개최
- 소요예산 : 130,000천원

## □ 추진계획

- 학교연계 직업(실무)체험대상 확대
  - 기 간 : 2016. 3. ~ 2016. 12.
  - 장 소 : 서대문진로직업체험지원센터 및 각 학교
  - 대 상 : 인근 초등학교 고학년 및 중, 고등학교 1개 학년
  - 운영방법 : 서대문진로직업체험지원센터에 위탁운영
  - 내 용 : 센터 내 강의실 및 실무 체험실을 이용한 직업인과의 만남을 통하여, 진로·직업 체험을 경험하여 다양한 직업세계를 탐색할 수 있는 기회를 제공
- 학부모 진로코치단(코디네이터) 운영
  - 기 간 : 2016. 3. ~ 2016. 12.
  - 장 소 : 각 학교 및 마을
  - 대 상 : 관내 학부모 및 청소년 진로에 관심이 있거나 재능기부 가능한 건강한 사람
  - 운영방법 : 서대문진로직업체험지원센터에 위탁운영
  - 내 용 : ① 서대문진로직업체험지원센터 내에 학부모 진로코치단(코디네이터)을 운영하며 학교별 실정에 맞추어 학부모 진로탐색반(진로동아리) 지원, ② 학교별 학부모 진로탐색반을 대상으로 학교 및 마을과 연계한 진로관련 프로그램 제공(8회기)

○ 서대문청소년진로박람회

- 기 간 : 2016. 3. ~ 2016. 7.
- 장 소 : 서대문독립공원 등
- 대 상 : 관내 14개 중학교 1개 학년
- 운영방법 : 서대문진로직업체험지원센터에 위탁운영
- 내 용 : 서대문구내 기업, 공공기관, 기업, 전문직 종사자 등 지역내 다양한 자원을 활용하여 지역 청소년이 함께 관련 직업을 소개하고 질의응답과 직무 실습을 통해 지역과 함께하는 진로교육의 장을 마련하여 진로에 대한 고민을 해결 할 수 있도록 지원

□ 연간운영 계획

세부사업 계획수립	학교별 진로체험일정 협의 및 확정	· 학교별 진로(실무) 체험 프로그램 실시 · 학부모 진로코치단 운영 · 청소년진로박람회 개최	· 토요 진로체험, 방학 프로그램, 동아리 등 개인참여 및 교육사업 지속 실시	사업평가 및 환류
1월	1 ~ 3월	3 ~ 12월	1 ~ 12월	12월

□ 평가환류

○ 자체평가

- 프로그램 종료후 참여자 설문(만족도)조사 실시
- 결과를 토대로 사업전반에 관한 평가회의 진행
- 준비과정과 실행과정에 대한 담당자의 사업평가 및 종합평가 작성
- 차기 프로그램 진행시 반영

○ 수시평가

- 프로그램 종료 시 참여자 설문조사를 통하여 프로그램 평가
- 평가를 통한 프로그램 분석 및 개선사례 발굴

○ 총괄평가

- 차후 프로그램 진행시 개선사항 반영 및 확인 민간 거버넌스 자문

## □ 성과관리 계획

성과지표	검증방법	목표
사업진도율, 예산집행률	분기별 실적평가	100%

## □ 예산집행 계획

예산과목	내 용	소요예산 (천원)	
계		구 130,000	
민간이전, 민간위탁	- 초, 중, 고 진로체험 기획 추진 - 학부모 진로코치단 운영 - 진로박람회 운영	86,380,000원 13,620,000원 30,000,000원	86,380 13,620 30,000

## □ 기대효과

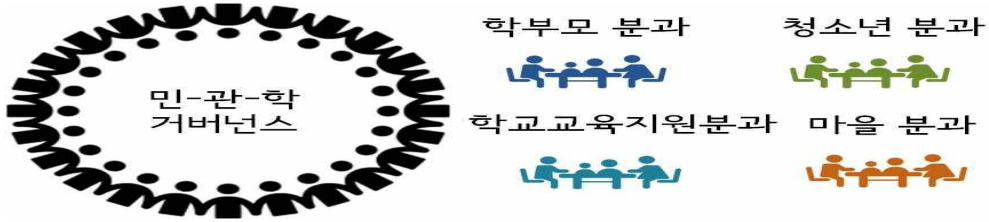
- 청소년 자신의 진로를 창의적으로 개발하고 지속적으로 발전시켜 성숙한 민주시민으로서 행복한 삶을 살아갈 수 있는 역량을 개발
- 청소년들에게 올바른 진로가치관과 직업마인드를 함양
- 청소년 진로교육에 관한 지역사회 네트워크를 구축하여 진로교육 의식 확산



## 4. 민관학 거버넌스 구축 운영

## 4. 민관학 거버넌스 구축 운영

### 4-1) 역할 분담! 책임 공유! 운영협의체 활성화



#### □ 구 분 : 2015년 계속사업

##### ○ 추진실적

- 기 간 : 2015. 4 ~ 2016. 1

- 추진실적 : 운영협의회 2회, 실무추진협의회 10회, 4개분과 총 19회 운영

○ 추진성과 : 민관학의 실질적 협업을 최초 시도, 현황과 문제점 공유를 통해 향후 활성화할 수 있는 대안 모색

#### □ 사업개요

##### ○ 사업목적

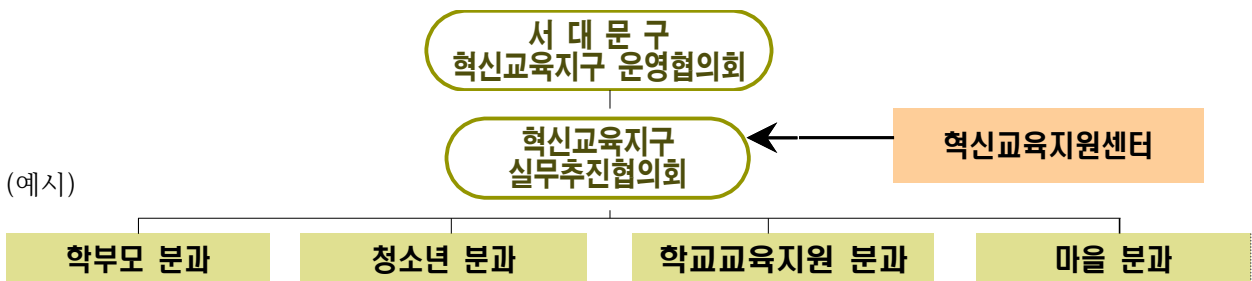
- 실질적 민관학 협력과 참여확산을 도모, 학교와 마을 현장의 소리를 담아내고자 함.

○ 사업기간 : 2016. 2 ~ 2016. 12

○ 사업방법 : 1영역 활동, 각 운영협의체와 구성원 간 역할 분담, 책임 공유 문화 조성

##### ○ 사업내용

- 혁신교육지원센터 신설, 민관학간 소통 및 협업에 대한 중간 지원
- 주체별 분과 및 사업별 추진단 운영
- 실무추진협의회, 운영협의회 운영



○ 소요예산 : 72,590천원(교6,210천원, 시66,380천원)

## □ 추진계획

- 서대문구 혁신교육지원센터 신설 : 2016. 2. ~
  - 센터장 채용(구비로 별도 지원)
  - 민간 컨설턴트 2명 채용
  - 민관학간 소통 및 협업에 대한 중간 지원
- 혁신교육지구 업무 지원 인력 채용
  - 단기 인력 채용(3개월, 1명) (교육지원청 근무)
  - 혁신교육지구 사업 현황 자료 정리
  - 모니터링 결과 정리
  - 민관학거버넌스 회의 준비 및 회의록 정리
  - 각종 자료 수합·정리 및 학교 지원 업무
  - 홍보 업무 지원 등
- 혁신교육지구 운영협의체 구성 및 운영 : 2016. 2. ~ 12.
  - 주체별 분과 모집
  - 분과내 사업별 추진단 구성·운영
  - 분과별 운영위 구성·운영 : 사업별 추진단 대표로 구성
    - ▶ 주체별 분과 내 혁신교육지구 가치공유를 위한 사업 1개씩 운영
    - ▶ 분과별 사업비는 분과별 담당 공무원 간사 직접 집행
  - 실무추진협의회 구성·운영
    - ▶ 구청, 지원청 : 팀장 및 실무자
    - ▶ 학부모, 교사 : 초, 중, 고, 학부모 및 교사 대표
    - ▶ 분과별 대표 : 학부모분과, 청소년 분과, 학교교육지원분과, 마을분과
  - 운영협의회 구성·운영
    - ▶ 구청, 지원청 : 관리자
    - ▶ 시의원, 구의원
    - ▶ 교장 : 교육지원청에서 교장 대표
    - ▶ 학부모 : 학교운영위원회 대표
    - ▶ 마을 : 마을단체 대표

## □ 연간운영 계획

주체별분과및 사업별추진단 모집·구성	실무추진협의회 · 운영협의회 구성 및 연수	운영협의체 운영	컨설팅	성과보고회
~ 2월	3월	3 ~ 12월	6월, 10월	12월

## □ 평가환류

- 중앙단위 컨설팅
- 혁신교육지구 교차 컨설팅

## □ 성과관리 계획

성과지표	검증방법	목표
참여자 만족도	설문조사 및 모니터링	80%

## □ 예산집행 계획

예산과목	내 용	소요예산 (천원)
계		72,590 (교6,210 시66,380)
기간제근로자 등 보수	- 혁신교육지원센터 컨설턴트 16,590,000원×2명=33,180,000원	시 33,180
사무관리비	- 혁신교육지원센터 사무용품, 홍보물 3,000,000원	시 3,000
	- 운영협의회 수당 70,000원×15명×2회=2,100,000원	시 2,100
	- 실무추진협의회 수당 70,000원×15명×10회=10,500,000원	시 10,500
	- 분과회의 운영 1,000,000원×4분과=4,000,000원	시 4,000
	- 운영협의체 연수 및 워크숍 3,400,000원	시 3,400
	- 분과 사업비 1,000,000원×4분과=4,000,000원	시 4,000
공공운영비	- 전기료, 인터넷 사용료 등 3,000,000원	시 3,000
업무추진비	- 운영협의체 간담회 20명×10,000원×10회=2,000,000원	시 2,000
	- 다과비 60명×2,000원×10회=1,200,000원	시 1,200
기간제근로자 인건비(교육청)	- 업무지원인력 보수 50,840원×25일×3월=3,813,000원	교 3,813
	- 업무지원인력 법정부담금 397,000원×1식=397,000원	교 397
여비(교육청)	- 여비 2,000,000원	교 2,000

## □ 기대효과

- 교육지원 및 협력을 위한 민관학 간의 실질적 속의 활성화

## 4-2) 배우고 참여하는 서대문 교육공동체 확대



혁신교육  
아카데미



참여관찰연구



워크숍, 원탁토론

### □ 구 분 : 2015년 계속사업

#### ○ 추진현황

- 혁신교육지구 사업설명회 및 주체별 간담회 총 14회 개최
- 200인 원탁토론 및 후속 토론 2회 : 참여자 만족도 98%
- 혁신교육 아카데미 40명 모집, 73명 참여, 41명 수료
- 교육경비보조사업 포럼 개최 등

○ 추진성과 : 다양한 기반구축 사업으로 서대문 교육생태계 조성을 위한 토대 마련

### □ 사업개요

○ 사업목적 : 교육관련 네트워크 활성화 및 역량강화를 통해 교육공동체 확대

○ 사업기간 : 2016. 1 ~ 2016. 12

○ 사업방식 : 실무추진협의회 자문, 구청 및 교육지원청에서 직영

#### ○ 사업내용 및 연간 추진일정

- 사업설명회 및 연수 운영(자치구, 교육지원청 협력) : 2016.1~ 2017.2
- 혁신 마인드 제고 워크숍(교육지원청) : 2016.3~ 2017.2
- 서울형혁신교육지구 모니터링단, 컨설팅단 구성·운영 : 2016.3~ 2017.2
- 참여관찰 연구 : 2016.3.~ 10.
- ‘혁신교육, 아카데미’ 운영 및 기수별 모임 구성 : 2016.4.~ 10.
- 5명이상 교육관련 마을 커뮤니티 지원 : 2016.4.~ 12.
- 주제별 원탁토론 : 2016. 9
- 교육정책 포럼 ‘2016 교육경비보조사업, 상상하라’ : 2016. 10
- 2016년 서대문 서울형혁신교육지구 성과보고회 : 2016. 11

○ 소요예산 : 142,280천원(교63,780, 시78,500)

## □ 추진계획

### ○ 사업설명회 및 연수 운영

- 기간 : 2016. 1 ~ 2017. 2
- 대상 : 초·중·고 교원 및 학부모 등
- 운영방법 : 사업 안내를 위한 간담회, 체험형 마을 탐방 등
- 내용
  - 사업 참여 및 이해를 위한 교원 대상 사업 설명회
  - 혁신교육지구 철학 이해를 위한 연수
  - 마을 자원의 이해와 협력 강화를 위한 체험형 마을 탐방 등

### ○ 혁신 마인드 제고를 위한 워크숍 실시

- 기간 : 2016. 3 ~ 2017. 2
- 대상 : 초·중·고 교원 및 학부모, 업무 담당자 등
- 운영방법 : 중앙 단위 워크숍 참가, 서대문 서울형혁신교육지구 업무 관계자 워크숍 실시
- 내용
  - 중앙 단위 서울형혁신교육지구 워크숍 참가(2016.07 예정)
  - 서대문 서울형혁신교육지구 업무 관계자 워크숍 실시

#### (1차) 교육지원청 관련 부서 합동 워크숍

- 일시 및 장소 : 4월말, 교육지원청 및 혁신지구 선도 지역
- 대상 : 서부교육지원청 7개과 희망자 전원
- 주제(안) : 서울형혁신교육지구 사업 철학의 이해 및 업무 협력 방안

#### (2차) 민관학 거버넌스 워크숍

- 일시 및 장소 : 10월말, 마을 기관 및 혁신지구 선도 지역
- 대상 : 서대문 실무추진위원회 및 분과 위원 등
- 주제(안) : 2016년 사업 평가 및 발전 방안 협의

○ 서울형혁신교육지구 모니터링단, 컨설팅단 구성·운영

- 기 간 : 2016. 3 ~ 2017. 2
- 대 상 : 초·중·고 교원 및 학부모, 서대문 실무추진위원 등
- 운영방법 : 사업 참여 학생, 학부모, 교원을 중심으로 모니터링단 구성, 중앙 단위 컨설팅, 서부 관내 3개 자치구 합동 컨설팅
- 내 용
  - 모니터링단 구성·운영(예: 학교별 학생 3명, 학부모 2명, 교원 5명)
  - 온라인·오프라인 모니터링 실시(혁신 코디 연계)
  - 상반기 중앙 단위 컨설팅 실시
  - 하반기 서부 관내 3개 자치구(서대문, 은평, 마포) 합동 컨설팅 실시

○ 서울형혁신교육지구 홍보 활성화

- 기 간 : 2016. 3 ~ 2017. 2
- 장 소 : 학교 및 지역 일대
- 대 상 : 학생, 학부모, 교원 및 마을 주민 등
- 운영방법 : 홍보물 제작 및 배포
- 내 용
  - 사업 안내 리플릿 제작 및 배포
  - 사업 관련 기념물품 제작 및 배포 등

○ 참여관찰 연구

- 기 간 : 2016. 3. ~ 2016. 10
- 운영방법 : 관내 대학과 연계하여 2016년 서대문 서울형혁신교육지구 사업 참여관찰 연구 용역을 통해 발전방안 모색

○ ‘혁신교육, 아카데미’ 운영 및 기수별 모임 구성

- 기 간 : 2016. 4 ~ 2016. 10
- 대 상 : 관내 초,중,고 학부모 등
- 운영방법 : 연간 2회 운영 및 기수별 모임 구성
- 내 용 : 서울형혁신교육지구 이해, 아동청소년의 진로 찾기, 학부모의 역할 등

○ 5명이상 교육관련 마을 커뮤니티 지원

- 기 간 : 2016. 4 ~ 2016. 12
- 대 상 : 관내 교육관련 마을 커뮤니티
- 운영방법 : 실무추진협의회에서 선정기준 자문, 사업공모를 통해 관내 교육관련 커뮤니티 사업 지원 및 네트워크 조성으로 서대문 교육공동체 기반 확산

○ 주체별 원탁토론

- 기 간 : 2016. 9. ~ 10.
- 대 상 : 혁신교육지구 사업에 관심 있는 관내 학부모, 교사, 학생
- 운영방법 : 민관학 추진단 구성을 통해 자문, 구청에서 직영
- 내 용 : 2016년 혁신교육지구 사업 평가 및 2017년 방향 제안 등

○ 교육정책 포럼 ‘2016 교육경비보조사업, 상상하라’

- 기 간 : 2016. 10
- 대 상 : 교육경비보조사업에 관심 있는 관내 학부모, 교사, 학생
- 운영방법 : 민관학 기획단 구성을 통해 자문, 구청에서 직영
- 내 용 : 교육경비보조사업 설명회 및 사업 제안, 우선순위 결정, 반영해 보는 과정을 통해 교육자치 역량 강화

○ 성과보고회

- 기 간 : 2016. 11
- 대 상 : 2016년 서대문 서울형혁신교육지구 사업 참여자
- 운영방법 : 민관학 기획단 구성을 통해 기획, 구청에서 직영(필요시 용역)
- 내 용 : 2016년 사업에 대한 전시, 체험, 활동, 보고 등

□ 평가환류

- 혁신교육지원센터 성과모니터링
- 참여 학생 만족도 조사



## □ 성과관리 계획

성과지표	검증방법	목표
참여자 만족도	설문조사 및 모니터링	80%

## □ 예산집행 계획

사업별	예산과목	내 용	소요예산 (천원)
	계		142,280 (교63,780 시78,500)
사업설명회 및 연수 (교육청)	운영비	- 강사비 및 원고료 300,000원×10회=3,000,000원 - 인쇄비 5,000원×200부=1,000,000원 - 행사용품비 500,000원×10회=5,000,000원 - 임차료 500,000원×6회=3,000,000원 - 사무용품비 90,000원×1식=90,000원	교 3,000 교 1,000 교 5,000 교 3,000 교 90
	업무추진비	- 협의회비 15,000원×10명×2회=300,000원	교 300
워크숍 (교육청)	운영비	- 대관료 200,000원×10회=2,000,000원 - 버스임차료 500,000원×6회=3,000,000원 - 행사용품비 900,000원×6회=5,400,000원 - 강사 수당 및 원고료 400,000원×4회=1,600,000원 - 인쇄비 10,000원×100부=1,000,000원	교 2,000 교 3,000 교 5,400 교 1,600 교 1,000
	업무추진비	- 협의회비 15,000원×33명×2회=990,000원	교 990
모니터링 및 컨설팅 (교육청)	운영비	- 심사 및 컨설팅 수당 40,000원×5명×12회=2,400,000원 - 행사용품비 425,000원×4회=1,700,000원 - 상품구입비 20,000원×550개=11,000,000원	교 2,400 교 1,700 교 11,000
	업무추진비	- 협의회비 15,000원×10명×2회=300,000원	교 300
홍보활동 (교육청)	운영비	- 행사용품비 7,000원×1,000개=7,000,000원 - 인쇄비 3,000,000원×5회=15,000,000원	교 7,000 교 15,000
참여관찰연구	연구용역비	- 참여관찰 연구 20,000,000원	시 20,000
혁신교육, 아카데미	사무관리비	- 강사료 3,600,000원	시 3,600
		- 행사 물품구입 1,500,000원	시 1,500

사업별	예산과목	내 용	소요예산 (천원)
교육관련 마을 커뮤니티 지원	민간경상 사업보조	- 교육관련 마을 커뮤니티 지원	10,000,000원 시 10,000
주체별 원탁토론	사무관리비	- 홍보물, 자료집 제작 등	2,400,000원 시 2,400
	기타보상금	- 진행자, 피실, 발제자, 토론자 수당 등	5,000,000원 시 5,000
교육경비보조 '상상하라'	사무관리비	- 강사료, 자료집 제작, 홍보물 등	1,900,000원 시 1,900
	기타보상금	- 발제자, 토론자 수당 등	1,200,000원 시 1,200
성과보고회	행사운영비	- 사업별 성과발표회, 체험활동 운영 전시회, 홍보물 제작 등	20,000,000원 시 20,000
	기타보상금	- 진행자, 발제자, 토론자 수당 등	2,000,000원 시 2,000
혁신교육지구 사업추진	업무추진비	- 지역공동체 확대 관련 업무추진비 ▶ 사업설명회, 네트워크 간담회 ▶ 워크숍(2회), 컨설팅 준비 ▶ 혁신교육 아카데미 운영 ▶ 교육관련 마을 커뮤니티 사업추진 ▶ 주체별 원탁토론 ▶ 중앙 실무추진협의회	3,900,000원 2,000,000원 500,000원 1,000,000원 1,000,000원 2,500,000원 시 3,900 시 2,000 시 500 시 1,000 시 1,000 시 2,500

## □ 기대효과

- 서대문 교육공동체 기반 확산 및 지속가능성 제고
- 서울형혁신교육지구 이해 및 혁신 교육 마인드 제고
- 현장 밀착형 모니터링 통한 학교 중심 지원 방안 모색 체계 확립
- 사업별 시기 적절한 컨설팅을 통하여 사업 운영의 내실화 기대
- 관련 부서의 업무 협력도 제고를 통한 서울형혁신교육지구 사업 정착 지원



## □ 구 분 : 2016년 신규사업

- 추진사유 : 2015년 서대문 서울형혁신교육지구 사업 중 ‘혁신교육, 200인 이야기’ 및 교육관련 기관 네트워크 등에서 교육관련 정보의 통합관리와 프로그램 홍보, 연계시스템 구축이 필요하다는 의견을 반영

## □ 사업개요

- 사업목적 : 교육 관련 자원(프로그램, 공간, 자원) 및 혁신교육지구 사업 등 교육사업 정보를 통합 제공
- 사업기간 : 2016. 3 ~ 2016. 12
- 사업방식 : 민관학 (홍보)기획단 구성, 구축내용 및 홍보방안 자문을 거쳐 전문기관 용역을 통해 혁신교육지원센터에서 직영
- 사업내용 : 교육관련 자원 및 사업 정보 통합 제공 시스템 구축·운영
- 소요예산 : 60,000천원(시 60,000천원)

## □ 추진계획

- 민관학 (홍보)기획단 구성·운영 : 2016. 4 ~
  - 대 상 : 교육관련 기관, 학부모, 교사, 학생 등
  - 내 용 : 홈페이지 내용과, 홍보 아이디어를 수렴해서 기획에 반영
- 전문기관 용역
  - 기 간 : 2016. 5 ~ 2016. 7
  - 운영방법 : 전문기관 용역
- 홍보 및 운영
  - 기 간 : 2016. 8 ~
  - 운영방법 : 혁신교육지원센터 담당자 지정을 통해 안정적 지원

## □ 연간운영 계획

민관학 (홍보)기획단 구성·운영	시스템 용역	홍보 및 운영	사업평가 환류
4월	5~7월	8 ~ 12월	12월

## □ 평가환류

- 민관학 (홍보)기획단 통해 모니터링
- 12월말 시스템 가입자 대상 만족도 조사

## □ 성과관리 계획

성과지표	검증방법	목표(%)
예산집행율 시스템 가입·조회율	분기별 자체 평가	100%

## □ 예산집행 계획

예산과목	내 용	소요예산 (천원)	
계		60,000 (시60,000)	
사무관리비	- 홍보물, 기획단, 전문가 자문수당	9,400,000원	9,400
전산개발비	- 서알통 시스템 구축비	50,000,000원	50,000
업무추진비	- 간담회, 간식비 등	600,000원	600

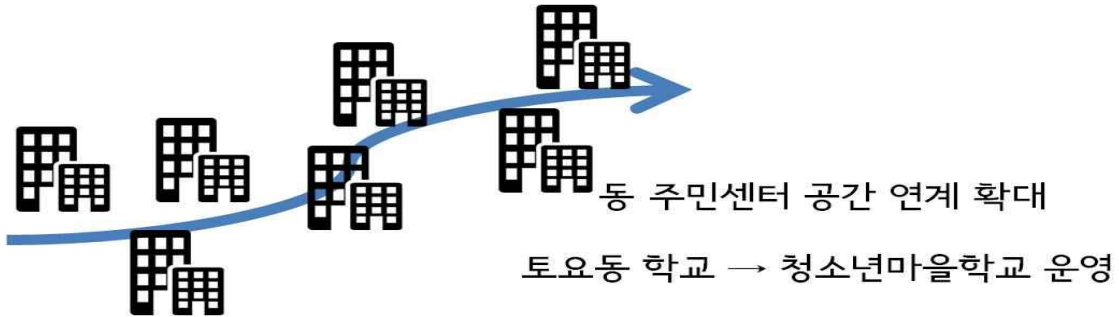
## □ 기대효과

- 교육주체별 정보연계가 용이해져 혁신교육지구 사업주체 활동 활성화

## V. 지역 특화 사업

## V. 지역특화사업

### 5. 청소년마을학교 구축 (동 주민센터 공간 연계 사업 확대 운영)



#### □ 구 분 : 2015년 계속사업

##### ○ 추진현황

- 사업명 : 토요동(洞) 학교
- 참여기관 : 7개 동주민센터
- 기간 : 2015. 7 ~ 2016. 2
- 사업내용 : 토요일 동주민센터 유휴공간 활용 청소년 활동 지원
- 집행예산 : 41,020천원

- 추진성과 : 지역 내 부족한 청소년 공간 확보를 위해 동주민센터 유휴공간을 활용하여 공간 제공과 청소년 자기주도적 활동이 가능하게 지원

#### □ 사업개요

- 사업목적 : 청소년 공간 확보 및 청소년 자치활동 지원
- 사업기간 : 2016. 3 ~ 2017. 2
- 사업방법 : 민관학 추진단 구성, 자문(기획, 협업) 통해 혁신교육팀에서 직영
- 사업내용 : 동주민센터의 일부를 청소년 전용 공간으로 전환하여 돌봄, 마을방과후 지원 등 청소년의 다양한 활동 지원
- 소요예산 : 149,200천원(시 4,200천원, 구 145,000천원)

## □ 추진계획

### ○ 토요일 학교 확대 시행

- 기 간 : 2016. 3 ~ 2017. 2
- 장 소 : 동주민센터 등
- 대 상 : 청소년, 지역주민, 주민센터 등
- 운영방법 : 동주민센터 단위 거버넌스 구축하여 사업추진
- 내 용
  - 토요일 동주민센터 유휴공간에서 청소년 대상 프로그램 진행
  - 청소년이 원하는 사업을 할 수 있도록 인적·물적 지원
  - 인근 학교와 업무협약으로 토요일 프로그램 기획 가능

### ○ 청소년마을학교

- 기 간 : 2016. 3 ~ 2017. 2
- 장 소 : 동주민센터 등
- 대 상 : 청소년, 지역주민, 주민센터 등
- 운영방법 : 동주민센터 마을학교 추진단 구성하여 진행
- 내 용
  - 2개 시범 동주민센터 대상 유휴공간을 청소년 전용공간 조성
  - 동주민센터, 마을자원, 청소년이 추진단을 구성하여 청소년 전용공간 조성을 직접 기획부터 운영함.
  - 인근 학교와 업무협약으로 평일 돌봄, 마을방과후 프로그램 구성 등 업무협약 가능
  - 청소년코디는 주 15시간 미만 운영

## □ 연간운영 계획

수요조사 의견수렴	추진단 결성 및 벤치마킹	청소년 마을학교 운영	사업평가 환류	최종발표회 결과보고
2월	2월	2016. 3 ~ 2017. 2	11월	12월

## □ 평가환류

- 혁신교육지원센터 성과모니터링
- 참여 학생 만족도 조사

## □ 성과관리 계획

성과지표	검증방법	목표
사업진도율, 예산집행률	분기별 실적평가	100%

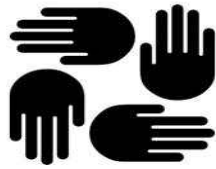
## □ 예산집행 계획

사업별	예산과목	내 용	소요예산 (천원)
	계		149,200 (시4,200 구145,000)
토요동 확대 시행	사무관리비	- 운영물품 구입 12개동×900,000원=10,800,000원 - 홍보비 12개동×300,000원=3,600,000원	구 10,800 구 3,600
	공공운영비	- 보험료 2개동×18,000원×50회=2,000,000원	구 1,800
	업무추진비	- 간담회비, 간식비 12개×300,000원=3,600,000원	시 3,600
	기타보상금	- 급량비, 교통비 12개동×100,000원×10월=12,000,000원 - 강사료 12개동×50주×80,000원=48,000,000원 - 청소년 코디 12명×50주×6시간×10,000원=36,000,000원	구 12,000 구 48,000 구 36,000
청소년 마을 학교	사무관리비	- 공간 꾸미기 2개동×3,000,000원=6,000,000원 - 운영물품 구입 2개동×900,000원=1,800,000원 - 홍보비 2개동×300,000원=600,000원	구 6,000 구 1,800 구 600
	업무추진비	- 간담회비, 간식비 2개×300,000원=600,000원	시 600
	기타보상금	- 급량비, 교통비 2개동×100,000원×10월=2,000,000원 - 강사료 2개동×50주×80,000원=8,000,000원 - 청소년 코디 2명×12개월×600,000원=14,400,000원	구 2,000 구 8,000 구 14,400

## □ 기대효과

- 동(洞)주민센터에 청소년 공간을 확보, 돌봄 및 마을 방과후 학교 거점 기능 구축





## 혁신교육 코디 15인

홍보, 사업방향 · 가치 공유,  
컨설팅, 워크숍 지원

### □ 구 분 : 2016년 신규사업

- 추진사유 : 2015년 우선지구형 사업 진행 과정에서 혁신교육지구 사업의 가치를 학교안팎에 공유, 학교내 사업에 대한 홍보 등의 필요를 반영하고자 혁신교육 코디를 운영하여 각종 세부사업 지원, 컨설팅 등을 통해 사업집행은 물론 평가 환류에도 힘쓰고자 함

### □ 사업개요

- 사업목적 : 청소년 지원 역량을 가진 서대문 청소년 코디 양성
- 사업기간 : 2016. 3 ~ 2016. 12
- 사업방법 : 민관학 추진단 구성, 자문 통해 구청 직영(혁신교육지원센터 관리기능)
- 사업내용 : 세부사업 컨설팅, 회의 진행 시 기록자, 퍼실리테이터 등 지원
- 소요예산 : 76,110천원(시 76,110천원)

### □ 추진계획

- 혁신교육 코디 양성 및 운영
  - 기 간 : 2016. 3 ~ 2016. 12
  - 장 소 : 서대문구청, 관내 학교 등
  - 대 상 : 서대문 혁신코디 15명
  - 내 용
    - 혁신교육 코디 양성 후 혁신교육 철학 공유
    - 서울형혁신교육지구 사업 컨설팅
    - 구청 집행 사업 지원(회의 기록자, 퍼실리테이터 등)

## □ 연간운영 계획

코디 모집	코디 양성과정	혁신교육 코디 운영	사업평가 환류
2월	3 ~ 4월	5 ~ 12월	12월

## □ 평가환류

- 혁신교육지구 사업 모니터링 등 혁신교육코디 실적 관리

## □ 성과관리 계획

성과지표	검증방법	목표
사업진도율, 예산집행률	분기별 실적평가	100%

## □ 예산집행 계획

예산과목	내 용	소요예산 (천원)
계		76,110 (시76,110)
사무관리비	- 운영물품, 자료집 구입, 홍보비 등 1,210,000원 - 코디 양성 강사비 220,000원(2시간)×10회=2,200,000원	1,210 2,200
업무추진비	- 간담회, 간식비 등 700,000원	700
기타보상금	- 컨설팅, 분임 토론 진행 등 10,000원×60시간×8개월×15명=72,000,000원	72,000

## □ 기대효과

- 현재 서대문에서 진행중인 혁신사업을 모니터링하고 마무리 된 사업을 분석
- 자치구 내에서 청소년을 위해 활용할 수 있는 다양한 인적 물적 자원을 발굴하고 자치구 청소년 네트워크 구축

## 7. 학부모가 나섰다! “모두 아이 창의체험 한마당” 운영



학부모 참여  
“재능은 기부”



### □ 구 분 : 2016년 신규사업

- 추진사유 : 2015년 강북구 우수사례를 벤치마킹하여 서대문의 재능있는 학부모들의 학교 참여의 장을 열고 네트워크를 구축하여 학부모와 함께하는 학교교육 참여 문화를 확산하고자 함

### □ 사업개요

- 사업목적 : 학부모의 학교교육 참여를 통해 참여문화를 확산하고 학생들에게는 다양한 창의체험을 제공하고자 함
- 사업기간 : 2016. 3 ~ 2016. 12
- 사업방법 : 민관학 기획단 구성, 자문 통해 직영
- 사업내용 : 학부모회 학교교육 참여, 학부모 재능기부 동아리 지원 등
- 소요예산 : 72,400천원(교 16,000천원, 시 56,400천원)

### □ 추진계획

- 학부모회 학교교육참여 지원
  - 기 간 : 2016. 3 ~ 2017. 2
  - 장 소 : 관내 초·중·고
  - 대 상 : 학교 학부모회
  - 사업방법 : 운영교 선정 후 학교회계전출금으로 예산 교부
  - 내 용
    - 학부모 단체의 실질적인 학교 교육 참여를 지원하며, 사업 계획에서 예산 집행까지 자율적으로 운영할 수 있도록 지원

- 학부모회 사업 예시 : 학교교육 모니터링, 수요자 중심 학부모 교육, 학부모 재능을 활용한 자원 봉사 등
- 학부모회 네트워킹을 통한 참여 확대 및 의견 공유

○ 학부모 재능기부 동아리 지원

- 기 간 : 2016. 4 ~ 2016. 11
- 장 소 : 학교 및 주민센터 등
- 대 상 : 학부모 재능기부자
- 지원방법 : 민관학 추진단 자문, 직영
- 내 용 : 각 학교의 학부모 재능기부자들 대상 동아리 구성 및 운영을 위한 예산을 지원하고 동아리 네트워크 구성하여 학부모의 학교 참여를 높이고자 함

○ 창의체험 한마당 지원

- 기 간 : 2016. 4 ~ 2016. 10
- 장 소 : 각 학교
- 대 상 : 학부모 재능기부자, 학부모회 등
- 운영방법 : 민관학 추진단 자문, 직영
- 내 용 : 학교별 학부모회, 재능기부 학부모 등 설명회를 통하여 창의체험 한마당을 개최하여 자녀(학생)과 함께하는 학교교육 문화 조성

□ 연간운영 계획

찾아가는 설명회, 공모·신청	재능기부 학부모 동아리 운영 및 네트워킹	상반기 창의체험 한마당 및 모니터링	하반기 창의체험 한마당 및 모니터링	결과보고 환류
3월	4 ~ 11월	4월	10월	11월

□ 평가환류

- 창의체험 한마당 모니터링
- 학부모 네트워크 의견 수렴

## □ 성과관리 계획

성과지표	검증방법	목표
참여자 만족도	설문조사 및 모니터링	80%

## □ 예산집행 계획

예산과목	내 용	소요예산 (천원)
계		72,400 (교16,000 시56,400)
사무관리비	- 기획단 회의 수당 70,000원×5명×4회=1,400,000원	시 1,400
행사운영비	- 학부모 워크숍 1식×2,500,000원=2,500,000원	시 2,500
업무추진비	- 교사, 학부모 간담회 등 2,500,000원	시 2,500
민간경상 사업보조	- 창의체험한마당 20교×1,500,000원=30,000,000원 - 학부모 재능기부 동아리 20교×1,000,000원=20,000,000원	시 30,000 시 20,000
학교회계 전출금	- 학부모회 지원 8교×2,000,000원=16,000,000원	교 16,000

## □ 기대효과

- 학부모 재능기부 활성화, 자치역량 강화 및 네트워크 구축
- 학부모가 부담 없이 학교 교육활동에 참여할 수 있는 문화 조성

## VI. 예산집행계획

# 1. 2016 서울형혁신교육지구(혁신지구형) 예산요약서

구분	(세부)사업명	사업비 (단위:천원)			
		합 계	교육청	서울시	자치구
	<b>총 계</b>	1,650,000	520,000	500,000	630,000
필수	<b>학교교육지원 사업</b>	<b>601,410</b>	<b>404,010</b>	<b>41,400</b>	<b>156,000</b>
	1-1. 학교와 마을의 만남, 마을결합형학교 운영	27,100	27,100		
	1-2. 학생 심리정서 지원을 위한 상담봉사자운영	46,360	46,360		
	1-3. 학교 혁신 스스로 제안 사업	81,600	81,600		
	1-4. 감성과 공감능력 향상을 위한 문화예술 협력교사 지원	133,750	133,750		
	1-5. 책 읽고 토론하는 마을과 학교	82,000	40,600	41,400	
	1-6. 교육공동체 혁신역량 강화사업	74,600	74,600		
	1-7. 진로,창의체험 중심의 학년전환기 지원	76,000			76,000
	1-8. 교육과정 내실화를 위한 우리 마을 콘텐츠 지원	80,000			80,000
	<b>청소년 자치 및 동아리 지원</b>	<b>190,910</b>	<b>30,000</b>	<b>38,410</b>	<b>122,500</b>
	2-1. 100동아리 지원	65,000		14,600	50,400
	2-2. 자치활성화를 위한 서대문 청소년 의회	10,910		2,310	8,600
	2-3. 서대문 청소년네트워크 조성	74,000	30,000	500	43,500
	2-4. 축제! 우리가 만든다	41,000		21,000	20,000
	<b>마을-학교 연계 지원</b>	<b>285,100</b>	<b>0</b>	<b>78,600</b>	<b>206,500</b>
	3-1. “아이엠쌤” 서울형자유학기제 마을강사단 구축	67,100		600	66,500
	3-2. 창조적 혁신교육의 기회 “누구나” 프로젝트	78,000		78,000	
	3-3. 학교적응을 돕는 대안교실 “달팽이 학교”				10,000
	3-4. 서대문 진로직업체험 사업 확대 운영(중액)				130,000
	<b>민관학 거버넌스 구축 및 운영</b>	<b>274,870</b>	<b>69,990</b>	<b>204,880</b>	<b>0</b>
4-1. 역할분담! 책임공유! 운영협의체 활성화	72,590	6,210	66,380		
4-2. 배우고 참여하는 서대문 교육공동체 확대	142,280	63,780	78,500		
4-3. 서대문 교육종합포털 “서알통” 구축	60,000		60,000		
특화	<b>지역특화사업</b>	<b>297,710</b>	<b>16,000</b>	<b>136,710</b>	<b>145,000</b>
	5. 청소년마을학교 구축 (동 주민센터 공간 연계 사업 확대 운영)	149,200		4,200	145,000
	6. “서대문 혁신교육 코드” 운영	76,110		76,110	
	7. 학부모가 나섰다! “모두아이 창의 체험 한마당”	72,400	16,000	56,400	

## 2. 2016 서울형혁신교육지구(혁신지구형) 예산계획서

### □ 총괄표

(단위: 천원)

구분	총사업비	편성비율(%)	시비	구비
계	1,130,000	100.0	500,000	630,000
인 건 비(101)	33,180	2.9	33,180	-
일반운영비(201)	238,070	21.1	100,870	137,200
업무추진비(203)	24,850	2.2	24,850	-
연구개발비(207)	70,000	6.2	70,000	-
일반보상금(301)	322,900	28.6	96,100	226,800
민 간 이 전(307)	295,000	26.1	165,000	130,000
자치단체등 이전(308)	146,000	12.9	10,000	136,000

### □ 사업별

#### 1. 학교교육지원사업

##### 1-1) 학교와 마을의 만남! 마을결합형학교 운영

예산과목	내 용	소요예산 (천원)
계		교 27,100
학교회계 전출금	- 자원발굴동아리 9개 × 1,000,000원=9,000,000원	9,000
운영비	- 운영 수당 30,000원 × 20명 × 4회=2,400,000원	2,400
	- 행사용품비 300,000원 × 4회=1,200,000원	1,200
	- 커뮤니티매핑 기반 구축 13,000,000원 × 1식=13,000,000원	13,000
업무추진비	- 협의회비 15,000원 × 50명 × 2회=1,500,000원	1,500



### 1-2) 학생 심리 정서 지원을 위한 상담봉사자 운영

예산과목	내 용	소요예산 (천원)
계		교 46,360
학교회계전출금	- 상담봉사자 운영비 5,000,000원×9교=45,000,000원	45,000
운영비	- 강사수당 및 원고료 230,000원×2회=460,000원 - 행사용품비 270,000원×2회=540,000원	460 540
업무추진비	- 협의회비 15,000원×12명×2회=360,000원	360

### 1-3) 학교 혁신 스스로 제안 사업

예산과목	내 용	소요예산 (천원)
계		교 81,600
학교회계전출금	- 학교혁신사업비 4,500,000원×18교=81,000,000원	81,000
업무추진비	- 협의회비 15,000원×20명×2회=600,000원	600

### 1-4) 감성과 공감능력 향상을 위한 문화예술 협력교사 지원

예산과목	내 용	소요예산 (천원)
계		교 133,750
학교회계전출금	- 협력교사 지원금 6,000,000원×22교=132,000,000원	132,000
운영비	- 강사수당 및 원고료 230,000원×2회=460,000원 - 행사용품비 270,000원×2회=540,000원	460 540
업무추진비	- 협의회비 15,000원×25명×2회=750,000원	750

1-5) 책 읽고 토론하는 마을과 학교

사업별	예산과목	내 용	소요예산 (천원)
	계		82,000 (교40,600 시41,400)
독서토론 연수 (교육청)	운영비	- 강사수당 및 원고료 10회×230,000원=2,300,000원 - 행사용품비 1식×550,000원=550,000원 - 임차료 1식×550,000원=550,000원 - 인쇄비 100부×6,000원=600,000원	교 2,300 교 550 교 550 교 600
	업무추진비	- 협의회비 15,000원×20명×2회=600,000원	교 600
학교동아리 지원(교육청)	학교회계 전출금	- 독서토론 학교 동아리 지원 18개×2,000,000원=36,000,000원	교 36,000
책읽는마을 독서동아리 지원	사무관리비	- 어린이·청소년 독서 동아리 교구 구입 100,000원×25개동아리 =2,500,000원	시 2,500
		- 학부모 동아리 토론 도서 구입 20,000원×10권×15개동아리 =3,000,000원	시 3,000
		- 독서 동아리 작품집 제작 1,350,000원	시 1,350
		- 운영 물품 구매 및 홍보물수료증 제작 1,650,000원	시 1,650
		- 독서동아리 강사료 100,000원×6개 동아리×4회=2,400,000원	시 2,400
	행사운영비	- 독서동아리 특화 프로그램 300,000원×6개동아리=1,800,000원	시 1,800
		- 독서동아리 발표회 및 토론회 2,500,000원	시 2,500
업무추진비	- 독서동아리 간담회 등 300,000원	시 300	
행사실비 보상금	- 독서동아리 회원 및 강사 급량비 15명, 40개동아리 3,900,000원	시 3,900	
기타보상금	- 독서동아리 리더 활동비(40개동아리) 30,000원×40개×주2회×5개월=12,000,000원	시 12,000	
토론리더 양성교육	공기관등에 대행사업비	- 강사료 200,000원(2시간)×32회 =6,400,000원	시 6,400
		- 교재 및 운영 물품 구매 3,600,000원	시 3,600

1-6) 교육공동체 혁신역량 강화 사업

예산과목	내 용	소요예산 (천원)
계		교 74,600
학교회계 전출금	- 수업혁신동아리 18교 × 3,000,000원=54,000,000원	54,000
운영비	- 연수 강사 수당 200,000원 × 3명 × 10회=6,000,000원	6,000
	- 원고료 100,000원 × 3명 × 10회=3,000,000원	3,000
	- 인쇄비 3,000원 × 100부 × 10회=3,000,000원	3,000
	- 임차료 800,000원 × 10회=8,000,000원	8,000
업무추진비	- 협의회비 15,000원 × 20명 × 2회=600,000원	600

1-7) 진로, 창의체험 중심의 학년 전환기 지원

예산과목	내 용	소요예산 (천원)
계		구 76,000
교육경비 보조금	- 학교 지원 19개교 × 4,000,000원=76,000,000원	76,000

1-8) 교육과정 내실화를 위한 우리마을 콘텐츠 지원

예산과목	내 용	소요예산 (천원)
계		구 80,000
사무관리비	버스임차료 등(내고장, 환경) 280,000원 × 50회=14,000,000원	14,000
	상자텃밭 45,000원(50L) × 8학급 × 25명=9,000,000원	9,000
	모종 외 500,000원 × 25학급 = 12,500,000원	12,500
	텃밭교육 자료 제작 20,000원 × 25학급 = 500,000원	500
	콘텐츠 강사양성비 450,000원 × 20명 = 9,000,000원	9,000
	프로그램 재료비 100,000원 × 10학급 = 1,000,000원	1,000
기타 보상금	환경교육활동가 수당 60,000원 × 50회 = 3,000,000원	3,000
	지역문화활동가 수당 60,000원 × 2명 × 25회 = 3,000,000원	3,000
	텃밭강사료 30,000원 × 2명 × 12차시 × 25학급 = 18,000,000원	18,000
	콘텐츠강사료 50,000원 × 2명 × 10회 × 10학급=10,000,000원	10,000

## 2. 청소년 자치 및 동아리 지원 사업

### 2-1) 100 동아리 지원

예산과목	내 용	소요예산 (천원)
계		65,000 (시14,600 구50,400)
사무관리비	- 강사료 110,000원×2명×2회=440,000원 - 인쇄, 사무용품 등 600,000원 - 현수막 제작 50,000원×20건=1,000,000원	구 440 구 600 구 1,000
기타보상금	- 청소년활동지원단 활동비 10,000원×7시간×10명×8개월=5,600,000원	구 5,600
업무추진비	- 청소년활동지원단 업무추진 600,000원	시 600
행사실비 보상금	- 동아리 급량비 등(100명 5회) 2,760,000원	구 2,760
교육경비 보조금	- 학교동아리지원금 500,000원×80개=40,000,000원	구 40,000
민간경상 사업보조	- 마을동아리지원금(20개 동아리 차등지원) 14,000,000원	시 14,000

### 2-2) 자치활성화를 위한 서대문 청소년 의회

예산과목	내 용	소요예산 (천원)
계		10,910 (시2,310 구8,600)
기타보상금	- 의회지원단 활동수당 100,000원×10개월=1,000,000원 - 청소년의회 활동비 10,000원×40명=400,000원	구 1,000 구 400
업무추진비	- 의회지원단 간담회비 150,000원	시 150
행사실비 보상금	- 청소년의회 급량비(50명 7회) 2,350,000원 - 청소년의회 워크숍 체험활동 6,000원×40명=240,000원 - 의회지원단 워크숍 급량비(12명 7회) 550,000원	구 2,350 구 240 구 550
사무관리비	- 현수막 760,000원 - 청소년의회 문구용품, 자료집 인쇄 등 1,040,000원 - 의회지원단 워크숍 장소임차 500,000원 - 의회지원단 워크숍 강사료 110,000원(2시간)×4회=440,000원	구 760 시 1,040 시 500 시 440
행사운영비	- 청소년의회 워크숍 3,300,000원×1식=3,300,000원	구 3,300
공공운영비	- 워크숍 보험료 3,000원×60명=180,000원	시 180

### 2-3) 서대문 청소년 네트워크

사업별	예산과목	내 용	소요예산 (천원)
	계		74,000 (교30,000 시500 구43,500)
학생회 지원	학교회계 전출금	- 학생회 지원 1,000,000원×6개교=6,000,000원 - 학생회 공간조성 3,000,000원×8개교=24,000,000원	교 6,000 교 24,000
청소년 네트 워크	행사운영비	- 연합사업 전문기관 용역 1식×19,000,000원=19,000,000원 - 연합 워크숍 5,000,000원×1식=5,000,000원	구 19,000 구 5,000
	행사실비 보상금	- 학생회연합 급량비 40명, 4회 1,100,000원 - 동아리연합 급량비 200명, 2회 2,800,000원 - 연합워크숍 급량비 200명, 4회 5,600,000원	구 1,100 구 2,800 구 5,600
	업무추진비	- 청소년네트워크 관계자 간담회 등 500,000원	시 500
연합 축제	행사운영비	- 연합축제 행사진행 10,000,000원	구 10,000

### 2-4) 축제! 우리가 만든다

사업별	예산과목	내 용	소요예산 (천원)
	계		41,000 (시21,000 구20,000)
학교 축제 지원	민간위탁금	- 축제아카데미강사료(1급) 280,000원×2명×10개교=5,600,000원 - 보조강사 80,000원×1명×2일×10개교=1,600,000원 - 단순인건비 10,000원×8시간×6회×10개교=4,800,000원 - 축제기획단(10개교) 운영비, 평가회비 등 8,700,000×1회=8,700,000원 - 간담회비 등 300,000×1회=300,000원	시 5,600 시 1,600 시 4,800 시 8,700 시 300
	교육경비 보조금	- 학교축제 운영비 2,000,000원×10개교=20,000,000원	구 20,000

### 3. 마을-학교 연계 지원 사업

#### 3-1) “아이엠샘” 서울형자유학기제 마을강사단 구축

예산과목	내 용	소요예산 (천원)
계		67,100 (시600, 구66,500)
사무관리비	- 현수막 등 2,000,000원 - 수료증, 운영물품 900,000원 - 자료집 20,000원×50명=1,000,000원 - 협력교사 재료비 4,680,000원 - 역량강화 강사료 220,000원(2시간)×36회=7,920,000원	구 2,000 구 900 구 1,000 구 4,680 구 7,920
기타보상금	- 협력교사 강사료 50,000원(2시간)×100학급×10회=50,000,000원	구 50,000
업무추진비	- 역량강화 다과비 600,000원	시 600

#### 3-2) 서대문 창조적 혁신교육의 기회 “누구나” 프로젝트

예산과목	내 용	소요예산 (천원)
계		시 78,000
사무관리비	- 공모사업 심사수당 7명×2회×100,000원=1,400,000원 - 공모사업 컨설팅비 20개기관×3명×100,000원=6,000,000원	1,400 6,000
민간경상 사업보조	- 공모사업 상반기 지원 50,000,000원 - 공모사업 하반기 지원 20,000,000원	50,000 20,000
업무추진비	- 간담회 등 600,000원	600

#### 3-3) 학교 적응을 돕는 대안교실 “달팽이 학교”

예산과목	내 용	소요예산 (천원)
계		구 10,000
행사운영비	- 전문기관 용역계약 1식×10,000,000원=10,000,000원	10,000

### 3-4) 서대문 진로·직업체험 사업 확대 운영

예산과목	내 용	소요예산 (천원)	
계		구 130,000	
민간이전, 민간위탁	- 초, 중, 고 진로체험 기획 추진 - 학부모 진로코치단 운영 - 진로박람회 운영	86,380,000원 13,620,000원 30,000,000원	86,380 13,620 30,000

## 4. 민관학 거버넌스 구축 운영

### 4-1) 역할 분담! 책임 공유! 운영협의체 활성화

예산과목	내 용	소요예산 (천원)
계		72,590 (교6,210 시66,380)
기간제근로자 등 보수	- 혁신교육지원센터 컨설턴트 16,590,000원×2명=33,180,000원	시 33,180
사무관리비	- 혁신교육지원센터 사무용품, 홍보물 3,000,000원 - 운영협의체 수당 70,000원×15명×2회=2,100,000원 - 실무추진협의체 수당 70,000원×15명×10회=10,500,000원 - 분과회의 운영 1,000,000원×4분과=4,000,000원	시 3,000 시 2,100 시 10,500 시 4,000
공공운영비	- 전기료, 인터넷 사용료 등 3,000,000원	시 3,000
행사운영비	- 운영협의체 연수 및 워크숍 3,400,000원 - 분과 사업비 1,000,000원×4분과=4,000,000원	시 3,400 시 4,000
업무추진비	- 운영협의체 간담회 20명×10,000원×10회=2,000,000원 - 다과비 60명×2,000원×10회=1,200,000원	시 2,000 시 1,200
기간제근로자 인건비(교육청)	- 업무지원인력 보수 50,840원×25일×3월=3,813,000원 - 업무지원인력 법정부담금 397,000원×1식=397,000원	교 3,813 교 397
여비(교육청)	- 여비 2,000,000원	교 2,000

#### 4-2) 배우고 참여하는 서대문 교육공동체 확대

사업별	예산과목	내 용	소요예산 (천원)
	계		142,280 (교63,780 시78,500)
사업설명회 및 연수 (교육청)	운영비	- 강사비 및 원고료 300,000원×10회=3,000,000원 - 인쇄비 5,000원×200부=1,000,000원 - 행사용품비 500,000원×10회=5,000,000원 - 임차료 500,000원×6회=3,000,000원 - 사무용품비 90,000원×1식=90,000원	교 3,000 교 1,000 교 5,000 교 3,000 교 90
	업무추진비	- 협의회비 15,000원×10명×2회=300,000원	교 300
워크숍 (교육청)	운영비	- 대관료 200,000원×10회=2,000,000원 - 버스임차료 500,000원×6회=3,000,000원 - 행사용품비 900,000원×6회=5,400,000원 - 강사 수당 및 원고료 400,000원×4회=1,600,000원 - 인쇄비 10,000원×100부=1,000,000원	교 2,000 교 3,000 교 5,400 교 1,600 교 1,000
	업무추진비	- 협의회비 15,000원×33명×2회=990,000원	교 990
모니터링 및 컨설팅 (교육청)	운영비	- 심사 및 컨설팅 수당 40,000원×5명×12회=2,400,000원 - 행사용품비 425,000원×4회=1,700,000원 - 상품구입비 20,000원×550개=11,000,000원	교 2,400 교 1,700 교 11,000
	업무추진비	- 협의회비 15,000원×10명×2회=300,000원	교 300
홍보활동 (교육청)	운영비	- 행사용품비 7,000원×1,000개=7,000,000원 - 인쇄비 3,000,000원×5회=15,000,000원	교 7,000 교 15,000
참여관찰연구	연구용역비	- 참여관찰 연구 20,000,000원	시 20,000
혁신교육, 아카데미	행사운영비	- 강사료 3,600,000원	시 3,600
		- 행사 물품구입 1,500,000원	시 1,500
교육관련 마을 커뮤니티 지원	민간경상 사업보조	- 교육관련 마을 커뮤니티 지원 10,000,000원	시 10,000
주체별 원탁토론	행사운영비	- 홍보물, 자료집 제작 등 2,400,000원	시 2,400
	행사실비 보상금	- 진행자, 피실, 발제자, 토론자 수당 등 5,000,000원	시 5,000
교육경비보조 '상상하라'	행사운영비	- 강사료, 자료집 제작, 홍보물 등 1,900,000원	시 1,900
	행사실비 보상금	- 발제자, 토론자 수당 등 1,200,000원	시 1,200



사업별	예산과목	내 용	소요예산 (천원)
성과보고회	행사운영비	- 사업별 성과발표회, 체험활동 운영 전시회, 홍보물 제작 등 20,000,000원	시 20,000
	행사실비 보상금	- 진행자, 발제자, 토론자 수당 등 2,000,000원	시 2,000
혁신교육지구 사업추진	업무추진비	- 지역공동체 확대 관련 업무추진비	
		▶ 사업설명회, 네트워크 간담회 3,900,000원	시 3,900
		▶ 워크숍(2회), 컨설팅 준비 2,000,000원	시 2,000
		▶ 혁신교육 아카데미 운영 500,000원	시 500
		▶ 교육관련 마을 커뮤니티 사업추진 1,000,000원	시 1,000
		▶ 주체별 원탁토론 1,000,000원	시 1,000
		▶ 중앙 실무추진협의회 2,500,000원	시 2,500

#### 4-3) 서대문 교육종합정보포털 “서알통” 구축

예산과목	내 용	소요예산 (천원)
계		60,000 (시60,000)
사무관리비	- 홍보물, 기획단, 전문가 자문수당 9,400,000원	9,400
전산개발비	- 서알통 시스템 구축비 50,000,000원	50,000
업무추진비	- 간담회, 간식비 등 600,000원	600

## V. 지역특화사업

### 5. 청소년마을학교 구축 (동 주민센터 공간 연계 사업 확대 운영)

사업별	예산과목	내 용	소요예산 (천원)
	계		149,200 (시4,200 구145,000)
토요동 확대 시행	사무관리비	- 운영물품 구입 12개동×900,000원=10,800,000원	구 10,800
		- 홍보비 12개동×300,000원=3,600,000원	구 3,600
	공공운영비	- 보험료 2개동×18,000원×50회=2,000,000원	구 1,800
	업무추진비	- 간담회비, 간식비 12개×300,000원=3,000,000원	시 3,600
	행사실비 보상금	- 급량비, 교통비 12개동×100,000원×10월=12,000,000원	구 12,000
기타보상금	- 강사료 12개동×50주×80,000원=48,000,000원	구 48,000	
	- 청소년 코디 12명×50주×6시간×10,000원=36,000,000원	구 36,000	
청소년 마을 학교	사무관리비	- 공간 꾸미기 2개동×3,000,000원=6,000,000원	구 6,000
		- 운영물품 구입 2개동×900,000원=1,800,000원	구 1,800
		- 홍보비 2개동×300,000원=600,000원	구 600
	업무추진비	- 간담회비, 간식비 2개×300,000원=600,000원	시 600
	행사실비 보상금	- 급량비, 교통비 2개동×100,000원×10월=2,000,000원	구 2,000
기타보상금	- 강사료 2개동×50주×80,000원=8,000,000원	구 8,000	
	- 청소년 코디 2명×12개월×600,000원=14,400,000원	구 14,400	

### 6. “서대문 혁신교육 코디” 운영

예산과목	내 용	소요예산 (천원)
계		76,110 (시76,110)
사무관리비	- 운영물품, 자료집 구입, 홍보비 등 1,210,000원	1,210
행사운영비	- 코디 양성 강사비 220,000원(2시간)×10회=2,200,000원	2,200
업무추진비	- 간담회, 간식비 등 700,000원	700
행사실비 보상금	- 컨설팅, 분임 토론 진행 등 10,000원×60시간×8개월×15명=72,000,000원	72,000

## 7. 학부모가 나섰다! “모두 아이 창의체험 한마당” 운영

예산과목	내 용	소요예산 (천원)
계		72,400 (교16,000 시56,400)
사무관리비	- 기획단 회의 수당 $70,000\text{원} \times 5\text{명} \times 4\text{회} = 1,400,000\text{원}$	시 1,400
행사운영비	- 학부모 워크숍 $1\text{식} \times 2,500,000\text{원} = 2,500,000\text{원}$	시 2,500
업무추진비	- 교사, 학부모 간담회 등 $2,500,000\text{원}$	시 2,500
민간경상 사업보조	- 창의체험한마당 $20\text{교} \times 1,500,000\text{원} = 30,000,000\text{원}$	시 30,000
	- 학부모 재능기부 동아리 $20\text{교} \times 1,000,000\text{원} = 20,000,000\text{원}$	시 20,000
학교회계 전출금	- 학부모회 지원 $8\text{교} \times 2,000,000\text{원} = 16,000,000\text{원}$	교 16,000

### 3. 서부교육지원청 예산편성

분야	부문	정책사업	단위사업	세부사업	사업내역	목-세목	산출내역	2016년(A)
					합계			520,000,000
교육								
유아및초중등교육								
교수-학습활동지원								
교육복지우선지원								520,000,000
교육복지우선지원								520,000,000
1. 혁신교육지구 운영								520,000,000
가. 학교교육지원사업								404,010,000
1) 마을결합형학교 운영								27,100,000
가) 자원발굴동아리-공립					620-03		1,000,000원×6교=	6,000,000
나) 자원발굴동아리-사립					620-10		1,000,000원×3교=	3,000,000
다) 운영 수당					210-06		30,000원×20명×4회=	2,400,000
라) 행사용품비					210-01		300,000원×4회=	1,200,000
마) 커뮤니티매핑사용기반 구축					210-13		13,000,000원×1식=	13,000,000
바) 업무추진비					230-02		15,000원×50명×2회=	1,500,000
2) 상담봉사자 지원								46,360,000
가) 상담봉사자 운영비-공립					620-03		5,000,000원×7교=	35,000,000
나) 상담봉사자 운영비-사립					620-10		5,000,000원×2교=	10,000,000
다) 강사 수당					210-06		130,000원×2회=	260,000
라) 원고료					210-01		100,000원×2회=	200,000
마) 행사용품비					210-01		270,000원×2회=	540,000
바) 업무추진비					230-02		15,000원×12명×2회=	360,000
3) 학교혁신제안사업								81,600,000
가) 학교혁신제안사업-공립					620-03		4,500,000원×12교=	54,000,000
나) 학교혁신제안사업-사립					620-10		4,500,000원×6교=	27,000,000
다) 업무추진비					230-02		15,000원×20명×2회=	600,000
4) 문화예술협력교사 지원								133,750,000
가) 문예체협력교사지원-공립					620-03		6,000,000원×15교=	90,000,000
나) 문예체협력교사지원-사립					620-10		6,000,000원×7교=	42,000,000
다) 강사 수당					210-06		130,000원×2회=	260,000
라) 원고료					210-01		100,000원×2회=	200,000
마) 행사용품비					210-01		270,000원×2회=	540,000
바) 업무추진비					230-02		15,000원×25명×2회=	750,000
5) 책읽고 토론하는 마을과 학교								40,600,000
가) 독서토론동아리지원-공립					620-03		2,000,000원×9교=	18,000,000
나) 독서토론동아리지원-사립					620-10		2,000,000원×9교=	18,000,000
다) 강사 수당					210-06		130,000원×10회=	1,300,000
라) 원고료					210-01		100,000원×10회=	1,000,000
마) 인쇄비					210-01		6,000원×100부=	600,000
바) 행사용품비					210-01		550,000원×1식=	550,000
사) 임차료					210-07		550,000원×1식=	550,000
아) 업무추진비					230-02		15,000원×20명×2회=	600,000

분야	부문	정책사업	단위사업	세부사업	사업내역	목-세목	산출내역	2016년(A)
					6) 교육공동체 혁신역량 강화			74,600,000
					가) 수업혁신동아리지원-공립	620-03	3,000,000원×12교=	36,000,000
					나) 수업혁신동아리지원-사립	620-10	3,000,000원×6교=	18,000,000
					다) 강사 수당	210-06	200,000원×3명×10회=	6,000,000
					라) 원고료	210-01	100,000원×3명×10회=	3,000,000
					마) 인쇄비	210-01	3,000원×100부×10회=	3,000,000
					바) 행사용품비	210-01	800,000원×10회=	8,000,000
					아) 업무추진비	230-02	15,000원×20명×2회=	600,000
					나. 청소년 자치 및 동아리 지원			30,000,000
					1) 청소년 자치 지원			30,000,000
					가) 학생회 운영비-공립	620-03	1,000,000원×2교=	2,000,000
					나) 학생회운영비-사립	620-10	1,000,000원×4교=	4,000,000
					다) 학생활동공간꾸미기-공립	620-03	3,000,000원×2교=	6,000,000
					라) 학생활동공간꾸미기-사립	620-10	3,000,000원×6교=	18,000,000
					다. 민관학 거버넌스 구축·운영			69,990,000
					1) 사업 설명회 및 연수			12,390,000
					가) 강사 수당	210-06	200,000원×10회=	2,000,000
					나) 원고료	210-01	100,000원×10회=	1,000,000
					다) 인쇄비	210-01	5,000원×200부=	1,000,000
					라) 행사용품비	210-01	500,000원×10회=	5,000,000
					마) 임차료	210-07	500,000원×6회=	3,000,000
					바) 사무용품비	210-01	90,000원×1식=	90,000
					사) 업무추진비	230-02	15,000원×10명×2회=	300,000
					2) 모니터링(심사) 및 컨설팅			15,400,000
					가) 운영 수당	210-06	40,000원×5명×12회=	2,400,000
					나) 행사용품비	210-01	425,000원×4회=	1,700,000
					다) 상품구입비	210-01	20,000원×550개=	11,000,000
					라) 업무추진비	230-02	15,000원×10명×2회=	300,000
					3) 워크숍			13,990,000
					가) 대관료	210-07	200,000원×10회=	2,000,000
					나) 버스임차료	210-07	500,000원×6회=	3,000,000
					다) 행사용품비	210-01	900,000원×6회=	5,400,000
					라) 강사 수당	210-06	200,000원×6회=	1,200,000
					마) 원고료	210-01	100,000원×4회=	400,000
					바) 인쇄비	210-01	10,000원×100부=	1,000,000
					사) 업무추진비	230-02	15,000원×33명×2회=	990,000
					4) 홍보 활동			22,000,000
					가) 행사용품비	210-01	7,000원×1,000개=	7,000,000
					나) 인쇄비	210-01	3,000,000원×5회=	15,000,000
					5) 교육공동체 확대 및 지원			6,210,000
					가) 여비	220-01	20,000원×100회=	2,000,000
					나) 기간제근로자 보수	110-03	50,840원×25일×3월=	3,813,000
					다) 기간제근로자 법정부담금	320-05	397,000원×1식=	397,000
					라. 지역 특화 사업			16,000,000
					1) 학부모 학교 참여 활성화			16,000,000
					가) 학부모회 운영 지원-공립	620-03	2,000,000원×5교=	10,000,000
					나) 학부모회 운영 지원-사립	620-10	2,000,000원×3교=	6,000,000

## Ⅶ. 기 대 효 과

## VI. 기대효과

- 민관학 거버넌스 활성화로 혁신교육 소통·참여·협력 기반 구축
- 마을 결합형 학교 만들기과 민주적 참여로 학교 교육 혁신 실현
- 마을의 문예체 교육자원과 학교 협력교사 연계로 학생의 창의·인성역량 함양, 신체와 정신 건강, 자아 성취감과 학습 적응력 함양에 기여
- 혁신교육지구 지원체제 구축으로 인적·물적 지역자원 발굴, 양성, 지원으로 선순환하는 마을교육 생태계 조성에 기여
- 동아리 활성화를 위한 시설과 운영지원으로 의견조정능력, 소통 능력을 함양하고 상호 협업하는 리더십 양성 등 청소년 자치 역량 강화에 기여
- 지역자원을 시스템화(강사풀, 자원풀)하여 학교와 지역사회를 연계 평생교육 사업을 촉진시켜 학교와 지역발전에 기여
- 2015년 서대문구 수요분석 결과 진로직업 요구 증가로 혁신교육지구사업 외 추가로 구비 예산편성으로 진로교육과 직업체험 활성화 기대
- 텃밭, 환경 관련 마을 자원 학교 지원 및 동청소년문화의집 구축으로 어린이·청소년의 환경생태 교육 활성화 및 안전 지원 체제 구축

# 부 록



# 1. 혁신교육지구 중간평가 반영 내용

<p>평가 의견 및 개선 사항</p>	<p><b>[우수사항]</b></p> <ul style="list-style-type: none"> <li>○ 올 한해 우선지구형 사업을 통해 교육주체간 세대문구의 현황과 문제점을 파악하고, 대안을 마련하고 있는 점</li> <li>○ '토요동(洞) 학교' 사업을 통해 지역 내 청소년 공간 확보 및 맞춤형 청소년 활동지원하여 마을과 학교의 역할 분담에 기초한 혁신교육지구 사업 모델 제시</li> <li>○ 학교운영위원회 네트워크가 자체 워크숍을 진행하고 네트워크 구축을 위해 노력하는 등 자발적 활동 기반 조성</li> <li>○ 구청 홈페이지에 협의체 회의결과 공개</li> <li>○ 사업의 완결성을 확보하기 위한 행정적인 조치 (토요동(洞) 사업 명시이월로 내년까지 사업 진행)</li> </ul> <p><b>[개선사항]</b></p> <ul style="list-style-type: none"> <li>○ <b>운영협의회, 실무협의회, 분과 간 정확한 역할 규정 필요</b></li> <li>- 실무추진협의회는 사업의 방향 및 조정 역할</li> <li>- 분과는 사업별 구성보다는 주제별 구성으로 다양한 교육자원들이 참여할 수 있는 방안 강구 필요</li> <li>○ <b>학교 지원 사업 시 학교 수요조사에 기반한 사업계획 수립 필요</b></li> <li>- 갈등해결 프로젝트 사업은 학교 수요조사 결과 신청이 없어 11월에 민간위탁을 진행하고, 12월에 실시예정임(1차 신청접수 시 없음, 2차 신청접수 결과 3개학교 18학급으로 실시예정임.)</li> <li>○ <b>소수 기관중심의 사업진행 개선하여 다양한 주민들이 사업 및 네트워크 구축에 참여할 수 있는 방안 필요</b></li> <li>○ <b>실질적인 학생주도형 사업 지원 필요</b></li> <li>- 학생들 스스로가 원하는 사업을 기획하고 참여하는 활동 지원 필요</li> <li>○ <b>사업 평가 및 환류를 위한 사업 모니터링단 운영 필요</b></li> </ul> <p><b>[정책반영 제안사항]</b></p> <ul style="list-style-type: none"> <li>○ <b>네트워크 사업 예산 지원 시 수요-공급자 모두 용이한 조례, 지침 필요</b></li> </ul>
<p>반영 계획</p>	<ul style="list-style-type: none"> <li>▪ <b>우수사항 반영 계획</b></li> <li>○ 교육주체들의 발굴을 위한 공모사업 및 커뮤니티 지원 사업 확대 (누구나프로젝트, 커뮤니티 지원사업)</li> <li>○ '토요동(洞) 학교' 사업을 확대하여 참여하는 주민자치센터를 늘리고, 2개동은 일부 공간을 청소년공간으로 전환하여 청소년마을학교 구축, 동 청소년문화의집 역할을 할 수 있도록 함.</li> <li>○ 학부모 학교운영위원회 네트워크 사례를 바탕으로 학교교육지원, 청소년, 학부모, 마을 등 주제별 사업별 네트워크가 활성화되어 자발적으로 움직일 수 있도록 지원.(4-2. 배우고 참여하는 세대문 교육공동체 확대 지원)</li> <li>○ 기타 홈페이지 협의체 회의록 공개 및 겨울방학 사업비 명시이월조치는 타지구에 사례 공유를 통해 확산</li> <li>▪ <b>개선사항 반영 계획</b></li> <li>○ <b>운영협의회, 실무추진협의회, 분과 간 구성방식 변경 및 정확한 역할 규정</b></li> <li>- 분과를 주제별로 구성하고 1인 1영역 활동원칙을 통해 사업중심의 논의에서 벗어나 가치중심의 논의가 이루어 질 수 있도록 함 (4-1 역할분담! 책임공유! 운영협의체 활성화)</li> <li>- 운영협의회, 실무추진협의회, 분과 간 역할을 정확히 정하고 2016년 운영협의체 구성 후 참여 주체간 정확한 이해와 소통이 될 수 있도록 연수과정 운영</li> <li>○ <b>학교 지원 사업 시 학교 수요조사에 기반한 사업계획 수립</b></li> <li>- 2016년 학교지원 사업은 2015년 우선지구형 교사간담회 시 수요분석에 기반한 '초등 상담 자원 봉사자 지원' '학년 전환기 지원', '축제, 우리가 만든다' 등 사업으로 계획됨.</li> <li>○ <b>소수 기관중심의 사업진행 개선하여 다양한 주민들이 사업 및 네트워크 구축에 참여</b></li> <li>- 사업에 네트워크 구축, 기획단 구축 등을 필수로 운영하고 혁신교육 지원센터를 신설, 주제별 네트워크를 지원하는 등 다양한 주민들이 사업에 참여할 수 있도록 함 (사업별 추진절차에 반영 누구나프로젝트도 해당됨)</li> <li>○ <b>실질적인 학생주도형 사업 지원 필요</b></li> <li>- 세대문 청소년 네트워크 "소나무 숲"을 통해 청소년 관련 모임 네트워크 구축 및 청소년 문화 활성화 지원하고자 함(세대문 청소년 네트워크 조성)</li> <li>○ <b>사업 평가 및 환류를 위한 사업 모니터링단 운영 필요</b></li> <li>- '세대문 혁신교육 코드' 및 학교모니터링단을 구성 사업 전반에 대한 모니터링을 하고자 함</li> <li>▪ <b>정책반영 제안사항 반영 계획</b></li> <li>○ <b>네트워크 사업 예산 지원 시 수요-공급자 모두 용이한 조례, 지침 제정 예정</b></li> </ul>

## 2. 2015년 서대문구 서울형혁신교육지구 사업 실적

연번	관리 번호	사 업 명	참여현황	예산액(단위:천원)			비고 (계속,중단)
				합계	시비	구비	
				800,000	300,000	500,000	
<b>1. 민관 거버넌스(지역 교육공동체) 구축 운영 “관 “</b>							
1	1-1	혁신교육지구 운영협의회 구성 - 운영협의회, 실무추진협의회 분과 구성 운영	- 실무추진위원회(15명) : 10회 - 운영협의회(19명) : 2회 - 4개 분과(48명) : 19회	16,000	16,000		계속
2	1-2	꿈찾아 네트워크 구축 - 설명회, 학부모·교사·학생 네트워크 구축 - 역량강화교육, 200인 토론회	- 200인 원탁토론 : 총 210 - 교사 네트워크 : 교원 185 - 학운위 네트워크 : 학부모 58 - 혁신교육아카데미 : 주민 73	40,400	40,400		계속
3	1-3	교육경비보조사업 '상상하라'	중 4 / 교원 25 / 주민 15	5,500	5,500		계속
4	1-4	천개의 바람(wish)을 찾아서	청소년 711 / 주민 498	20,000	20,000		완료
<b>2. 학생의 자기주도적 프로젝트 지원사업 “자(自)두(do)”</b>							
5	2-1	나를 발견하다, 자기주도프로젝트 - 학년 전환기 지원		50,000		50,000	계속
6	2-2	책, 즐거워지다!!	초 2,537 / 중 837 / 고 1,053	21,000		21,000	계속
<b>2-3. 어울림학교 나,너,우리</b>							
7	2-3-1	찾아가는 인권학교	초 533	2,990	2,990		구비로 <sup>1)</sup> 인권팀
8	2-3-2	갈등해결 프로젝트	중 427 / 고 140	8,900	8,900		중단 <sup>2)</sup>
<b>2-4.마을로 나온 학교</b>							
9	2-4-1	마을로 나온 학교동아리	초 57 / 중 220 / 고 370	40,000		40,000	계속
10	2-4-2	청소년축제 우리가 만든다	중 105 / 고 111	44,000	32,000	12,000	계속
11	2-4-3	청소년이 만드는 마을이야기	중 17 / 고 12	17,700	17,700		계속
12	2-4-4	서대문 청소년의회	중 31 / 고 9	7,500	7,500		계속
13	2-4-5	마을로 나온 진로이야기	중 1,735	10,000	10,000		계속
14	2-4-6	학교도서관에서 놀자	초 225 / 중 608/ 고 10	10,000	10,000		계속
<b>3. 중앙단위 실무협의회, 박람회, 컨설팅, 워크숍 등</b>							
15	3-1	중앙단위 실무협의회, 박람회, 컨설팅, 워크숍 등		17,500	17,500		계속
<b>4. 자치구 특화사업</b>							
16	4-1	4-1.역사와 민주를 주제로 한 시민성 현장교육	초 469	35,130	35,130		중단 <sup>3)</sup>
17	4-2	4-2.토요洞 학교	초 534 / 중 380 / 고 20	61,380	61,380		계속
18	4-3	5-1.지역연계 콘텐츠 등 지원 사업	초 4,214, / 중 3,196 / 고 2,425	392,000	15,000	377,000	계속

1) 찾아가는 인권학교 사업은 구비로 인권팀에서 별도 편성 확대사업으로 진행

2) 2015년 학교 신청이 적었던 사업으로 중단

3) 구 특화 사업으로 추진했으나, 확산하기에는 시행 기관의 인력 및 공간 대비 활용도가 포화상태임.

### 3. 2015년 서대문구 서울형혁신교육지구 세부추진 실적

연번	행사명	행사내용	참석인원
1	혁신교육지구 관련 사업 TF 부서 1차 회의	○ 일 시 : 2014. 12. 2(화) 14:00 ○ 장 소 : 구청 3층 대회의실 ○ 대 상 : 혁신교육지구 사업관련 14개 부서 ○ 내 용 - 혁신교육지구 공모 개요 공유 - 공모사업에 맞는 사업계획서 제출요청	직원 40
2	혁신교육지구 관련 학교장 간담회	○ 일 시 : 2014. 12. 5(금) 10:30 ○ 장 소 : 구청 3층 대회의실 ○ 대 상 : 관내 초·중·고 학교장 ○ 내 용 : 혁신교육지구 공모 개요 안내 및 협조 요청	교사 39
3	2014교육우선지구 실적평가 (서류심사) 자료제출	○ 일 시 : 2014. 12. 8(월) ○ 장 소 : 서울시 학교지원과 ○ 자료내용 - 우선지구협의체 명단 및 회의록 - 사업계획서 및 결과보고서 - 만족도 및 모니터링 자료 - 기타 증빙자료 등 ○ 향 후 : 2014.12.12 서울시에서 서류심사 면접(예정)	
4	혁신교육지구추진위원회 발족식	○ 일시 : 2014. 12. 23(화) 16:00~18:30 ○ 장소 : 서대문구청 3층 대회의실 ○ 참석 : 구청장, 구의회부의장, 서부교육지원청교육장, 서대문마을공동체위원회 위원장 등 ○ 내용 : 혁신교육지구추진위원회 발족식 및 토론	학부모 60
5	혁신교육지구 공모 설명회	○ 일 시 : 2014. 12. 29(월) 13:20~ ○ 장 소 : 서울시교육청 본관 11층 강당 ○ 대 상 : 자치구 담당자 및 추진단, 교육지원청 업무담당자 등 ○ 내 용 : 공모계획 및 심사방법 안내	
6	혁신교육지구 추진단 제2차 회의	○ 일 시 : 2014. 12. 29(월) 17시 ○ 장 소 : 구청 3층 대회의실 ○ 참석대상 : 혁신교육지구 추진위원 25명 ○ 내 용 - 확정된 혁신교육지구 공모 내용 공유 - 제출과제에 따른 분과 정하기	위원 25

연번	행사명	행사내용	참석인원
7	혁신교육지구 추진단 제3차 회의	○ 일 시 : 2015. 1. 2(금) 16:00~21:30 ○ 장 소 : 보건소 8층 미소지움관 ○ 참 석 : 혁신교육지구 추진위원, 자문위원 등 33명 ○ 내 용 : 혁신교육지구 추진단 분과 회의	위원 33
8	혁신교육지구 추진단 제4차 회의	○ 일 시 : 2015. 1. 6(화) 16:00~21:30 ○ 장 소 : 보건소 8층 미소지움관 ○ 참 석 : 혁신교육지구 추진위원, 자문위원 등 30명 ○ 내 용 : 혁신교육지구 추진단 분과 회의	위원 30
9	혁신교육지구 추진 공청회	○ 일 시 : 2015. 1. 8(목) 10:00~11:30 ○ 장 소 : 구청 3층 대회의실 ○ 대 상 : 관내 학교 학교운영위원, 학부모, 서부교육지원청 ○ 내 용 : 혁신교육지구 사업 의견 수렴	학부모 50
10	2015 서울형 혁신교육지구 계획서 제출	○ 제 출 일 : 2015. 1. 16(금) 18:00 ○ 제출장소 : 서울시교육청 ○ 계획서 심사 : 1.17(토) ~ 1.22(목)	
11	혁신교육지구 발표 pt 제출 등	○ 제 출 일 : 2015. 1. 22(목) ○ 제출장소 : 서울시교육청 ○ 발표날짜 : 2015. 1.23(금) ○ 발표순서 확정 - 혁신형 : 6번째(11:26~11:50) - 우선형 : 9번째(13:20~13:35) ○ 최종결과통보 : 2015. 1.27(화)	
12	2015년 서울형 혁신교육지구 선정 발표	○ 발 표 일 : 2015. 1. 26(월) ○ 선정결과 : 우선지구형 ○ 지 원 액 : 3억원 ※ 선정자치구 - 혁신지구형(7개) 강북,관악,구로,금천,노원,도봉,은평 - 우선지구형(4개): 강동,동작,서대문,종로	
13	서울형 혁신교육지구 준비추진단 5차 회의	○ 일 시 : 2015. 2. 4(수) 17:00 ○ 장 소 : 기획상황실 ○ 내 용 - 서울형 혁신교육지구 사업계획안 공유 - 향후 실행계획서 작성 방안 의견수렴 - 혁신교육지구 “우선지구형” 준비 추진일정 논의	위원 25
14	서울형 혁신교육지구 워크숍	○ 일 시 : 2015. 2. 12(목) 09:00~17:00 ○ 장 소 : 기획상황실 ○ 참석대상 : 추진단 포함 15명 이내, 교육지원청 4명 ○ 내 용 : 서울형 혁신교육지구 실행계획서 기준 공유 등 ○ 향 후 : 사업수정계획서 2.24일 제출	위원 19

연번	행사명	행사내용	참석인원
15	서울형혁신교육지구 (우선지구형) 수정 계획서 제출	○ 제출일 : 2015. 02. 26(목) ○ 제출처 : 서울시교육청 참여협력담당관, 서울시 교육정책담당관, 서부교육지원청 교육협력복지과 ○ 제출 계획서 : 2015년 『경계없는 행복한학교 서대문』 운영계획서	
16	찾아가는 인권학교	○ 기 간 : 2015. 3월 ~ 4월 ○ 참 여 : 초 6개교 ○ 내 용 : 초등학생 인권교육	초 533
17	혁신교육지구 토요洞학교 실행준비 2차 회의	○ 일 시 : 2015. 3. 4(수) 10:00 ○ 장 소 : 3층 정책보좌관실 ○ 참석대상 : 혁신교육지구 준비추진단 분과장, 정책보좌관, 시범동 팀장, 혁신교육팀 ○ 주요내용 - 토요洞학교 사업 내실화 방안 - 프로젝트형 청소년 프로그램 아이디어 공유	위원 10
18	혁신교육지구 민관학 TF 1~2차 회의	○ 일 시 : 2015. 3. 6(금) 17:00, 3.12(목) 17:00 ○ 장 소 : 제4별관 5층 소회의실 ○ 참석대상 : 혁신교육지구 준비추진단 분과장, 학부모, 교사, 서부교육청 장학사, 혁신교육팀, 사업참여 기관 ○ 주요내용 - 혁신교육지구 운영협의회 구성 준비 - 사업별 실행계획 논의	위원 12
19	혁신교육지구 민관학 TF 3차 회의	○ 일 시 : 2015. 3. 17(화) 17:30~22:00 ○ 장 소 : 제4별관 5층 소회의실 ○ 참석대상 : 혁신교육지구 준비추진단 분과장, 부모, 교사, 서부교육청 장학사, 혁신교육팀 ○ 주요내용 - 민관거버넌스 사업 실행계획 논의 및 사업설명회 준비사항 공유	위원 12
20	서울형혁신교육지구 『경계없는 행복한 학교 서대문』 실행계획 수립	○ 사업기간 : 2015. 3월 ~ 2016. 2월 ○ 총사업비 : 8억(시비3억, 구비5억) ○ 주요내용 : 기존계획서에 민관 TF에서 논의된 추진절차 반영	
21	서울형혁신교육 지구 연합 1차 실무추진협의회	○ 일 시 : 2015. 3. 27(금) 14:30 ~ 20:00 ○ 장 소 : 금천구청 대강당 (12층) ○ 대 상 : 자치구(지원청) 팀장, 실무자 등 총45명 ○ 내 용 : 11개 혁신교육지구 추진상황 공유 ○ 기 타 : 월1회, 11개지구 순회 개최 예정	위원 45

연번	행사명	행사내용	참석인원
22	서대문구 혁신교육지구 사업설명회 개최	○ 일 시 : 2015. 3. 30(월) 15:30~17:00 ○ 장 소 : 서대문구청 3층 대회의실 ○ 참석대상 : 관내 초·중·고 교감 등 ○ 주요내용 · 서울형혁신교육지구 가치와 방향 · 『경계없는 행복한학교 서대문』 사업내용 설명	교감 33
23	서대문구 혁신교육지구 1차 실무추진협의회	○ 장 소 : 2015. 4. 2(목) 17:00~18:30 ○ 장 소 : 서대문구청 3층 기획상황실 ○ 참석대상 : 실무추진협의회 위원 ○ 주요내용 - 실무추진협의회 위원 위촉(위촉직 10명) - 사업별 분과 구성방법 공유 등	위원 15
24	혁신교육지구 운영자치구 구청장-교육감 간담회	○ 일 시 : 2015. 4. 8(수) 07:30~08:40 ○ 장 소 : 여의도 소재 더 섬 ○ 참석대상 - 우선지구형 운영 자치구청장(서대문, 강동, 동작, 종로구 구청장) - 서울시 교육감, 교육청 기획조정실장 외 1 ○ 주요내용 - 자치구 운영현황 및 현안문제 협의 - 서울형혁신교육지구 발전방안 협의	위원 10
25	서대문구 혁신교육지구 사업별 분과회의 운영	○ 일 시 : 2015. 4. 15(수) 17:00 ○ 장 소 : 정책보좌관실 ○ 대 상 : 민관 거버넌스 분과 ○ 내 용 : 학생회 동아리 등 거버넌스 구성 논의	위원 12
26	서대문구 혁신교육지구 사업별 분과회의 운영	○ 일 시 : 2015. 4. 21(화) 17:00 ○ 장 소 : 제4별관 5층 소회의실 ○ 대 상 : 자(自)두(do) 분과 ○ 내 용 - 마을로 나온 학교동아리 공모 기준 - 청소년의회 수정계획서 공유	위원 15
27	서울형혁신교육지구 실무추진협의회 참석(2차)	○ 일 시 : 2015. 4. 23.(목) 09:30 ○ 장 소 : 서울시청 서소문별관 대회의실 ○ 대 상 : 60여명(혁신교육지구 11개 자치구 팀장, 담당 등) ○ 내 용 : 특강, 사례발표, 모둠토론 등	위원 60
28	청소년이 만드는 마을 이야기	○ 기 간 : 2015. 5월 ~ 12월 ○ 대 상 : 중·고등학생 ○ 내 용 - 사진속 숨쉬는 마을 - 서대문 고가 프로젝트 - 마을지기 스토리 텔링	중 17 고 12

연번	행사명	행사내용	참석인원
29	서대문구 혁신교육지구 2차 실무추진협의회	○ 일 시 : 2015. 5. 7(목) 17:00 ~ 18:30 ○ 장 소 : 서대문구청 3층 기획상황실 ○ 대 상 : 실무추진협의회 위원 15명 ○ 내 용 : 분과회의 내용 공유 및 의견 제시	위원 15
30	혁신교육지구 (우선지구형) 사업보조금 지급	○ 일 시 : 2015. 5. 15 ○ 대상 및 지원금액 - 서대문 청소년 의회(7,500천원) - 학교도서관에서 놀자(10,000천원)	
31	혁신교육지구 사업 “홍은 청소년 문화의 집” 위탁 운영비 교부	○ 근 거 - 『홍은 청소년 문화의 집』 관리운영 위·수탁 계약 제2조 - 어르신청소년과 2014년 계약 ○ 교부일자 : 2015. 5. 19(화) ○ 교부액 : 62,700천원 ○ 세부사업 ① 청소년축제 우리가 만든다(32,000천원) ② 청소년이 만드는 마을이야기(17,700천원) ③ 마을로 나온 진로이야기(10,000천원) ④ 청소년 참여위원회 활성화(3,000천원)	
32	2015 청소년 진로 박람회	○ 일 시 : 2015. 5. 22(금) 10:00~16:00 ○ 장 소 : 독립문공원 - 주관/주체 : 어르신청소년과/홍은청소년문화의집 ○ 운영주체 : 혁신교육지구 실무추진협의회 ○ 홍보부스 위치 : 자유체험 부스 27번 ○ 운영내용 - 교육관련 설문조사(200명) - 이면지 활용 노트만들기 등 ○ 향후 계획 - 설문조사 분석 후 혁신교육지구 실행단계에서 반영 - “청소년이 바라는 혁신교육” 아트 타일 주제별로 정리하여 아트월 제작예정(장소미정)	중 1,735
33	서울시 혁신교육지구 3차 실무추진협의회	○ 일 시 : 2015. 5. 28(목) 10:00 ~ 12:00 ○ 장 소 : 관악 호암교수회관 ○ 대 상 : 서울형혁신교육지구 11개구 및 예비 서울형혁신교육지구 담당팀장(보좌관) 및 담당자 ○ 내 용 : 혁신특강 및 사례 공유, 모듈토론	위원 15
34	학교도서관에서 놀자	○ 기 간 : 2015. 6월 ~ 11월 ○ 대 상 : 초·중학생 ○ 내 용 : 학교로 찾아가는 저자특강, 휴먼라이브러리 등 학교도서관 지원 프로그램 운영 ○ 예 산 : 10,000천원	초 225 중 608 고 10

연번	행사명	행사내용	참석인원
35	서대문 혁신교육지구 4차 실무추진협의회	○ 일 시 : 2015. 6. 4(목) 17:00 ~ 19:00 ○ 장 소 : 구립 이진아기념 도서관 ○ 대 상 : 실무추진협의회 15명 ○ 내 용 - 분과별 사업 진행사항 공유 - (가) “혁신교육을 말한다” - 200인의 원탁토론 준비관련 논의 등	위원 15
36	혁신교육지구 관련 3차 자기주도분과 회의	○ 일 시 : 2015. 6. 10(수) 17:00~19:00 ○ 장 소 : 서대문구청별관 5층 소회의실 ○ 참석자 : 혁신교육지구 자투분과 위원 8명 ○ 내 용 - 『홍은청소년문화의 집』 사업 진행상황 공유 - 『이진아기념도서관』 사업 진행상황 공유 - 『마을로 나온 학교동아리』 공모 심사표 논의 - 『역사와 민주를 주제로 한 시민성 현장교육』 수정계획서 공유 등	위원 8
37	혁신교육지구 토요동 분과 2차회의 개최	○ 일 시 : 2015. 6. 12(금) 09:30 ○ 장 소 : 구청 3층 정책보좌관실 ○ 참 석 : 10명(토요동 분과 위원 등) ○ 내 용 : 토요동 학교 추진사항 논의	위원 10
38	혁신교육지구 “민관거버넌스” 분과 회의	○ 일 시 : 2015. 6. 16(화) 17:00~18:30 ○ 장 소 : 서대문구청 3층 기획상황실 ○ 대 상 : 실무추진협의회 15명 ○ 내 용 : 네트워크 1차 간담회 프로그램 협의	위원 15
39	‘혁신교육 200인 토론회’ 의제선정 사전 간담회	○ 일 시 : 2015. 6. 16(화) 18:30~20:30 ○ 장 소 : 서대문구청 3층 기획상황실 ○ 대 상 : 실무추진협의회 15명, 학부모, 교사 ○ 내 용 : 의제선정을 위한 사전 토의 ○ 진 행 : 박수선(갈등해결센터 전문위원)	위원 15
40	혁신교육지구 “마을로나온 동아리” 공모 접수	○ 기 간 : 2015. 6. 12(금) ~ 25.(목) (14일간) ○ 접수현황 : 4개 학교 6개 동아리 접수 ※ 차후 접수기간 연장하여 추가 접수받거나, 공모대상을 초등학교까지 확대 접수 등 구상하여 혁신교육지구 실무 추진위원회에서 결정 ○ 공모심사 : 2015. 7. 16.(목) - 예정 ○ 사업기간 : 2015. 7월 ~ 12월 ○ 공모대상 - 5명 이상 참여하는 중·고등학교 동아리 (학생, 학생-교사, 학생-학부모 동아리) ○ 지원규모 : 총 40,000천원 - 총 40개 동아리(1개 동아리당 1,000천원 지원)	초 57 중 220 고 370



연번	행사명	행사내용	참석인원
41	혁신교육지구 토요동 분과 3차 회의 개최	○ 일 시 : 2015. 6. 30(화) 17:00 ○ 장 소 : 제4별관 5층 소회의실 ○ 참 석 : 10명(토요동 분과 위원 등) ○ 내 용 : 토요동 학교 추진사항 논의	위원 10
42	토요洞 학교	○ 기 간 : 2015. 7월 ~ 12월 ○ 대 상 : 초·중·고 ○ 내 용 - 토요일 동주민센터 공간연계 청소년공간 확보 - 난타, 독서, DIY, 에너지 프론티어 등 맞춤형 청소년 활동지원	초 534 중 380 고 20
43	서울형혁신교육지구 5차 실무추진협의회 개최	○ 일 시 : 2015. 7. 1(수) 17:00 ○ 장 소 : 가재울고등학교 도서관 ○ 대 상 : 위원 15명(당연직 5, 위촉직 10) ○ 내 용 : 각 분과별 주요사항 공유 및 7월 활동계획 소통 등	위원 15
44	혁신교육지구 토요동 분과 4차 회의 개최	○ 일 시 : 2015. 7. 17.(금) 16:30 ○ 장 소 : 보건소 8층 미소지움관 ○ 대 상 : 16명(분과위원, 토요동 코디 등) ○ 내 용 : 청소년 코디 추가 선발 등	위원 16
45	혁신교육지구 16개구 합동 워크숍 참여	○ 일 시 : 2015. 7. 20.(월) ~ 7.21(화) ○ 장 소 : 켄싱턴리조트(충북 충주시 소재) ○ 대 상 - 약 250명(혁신교육지구11, 예비혁신지구5) - 우리구 참석현황 : 14명(구청5, 지원청3, 민간6) ○ 내 용 - 서울형혁신교육지구 가치와 철학 - 상반기 한계 및 성과, 하반기 개선방안 등	위원 14
46	혁신교육지구 콘텐츠 분과 4차 회의 개최	○ 일 시 : 2015. 8. 6(목) 10:00 ○ 장 소 : 구청 4별관 5층 소회의실 ○ 대 상 : 콘텐츠 분과 위원 8명 ○ 내 용 : - 인생전환기 프로그램 논의 - 콘텐츠 모니터링 논의	위원 8
47	서울형혁신교육지구 합동 워크숍 용역발주	○ 일 시 : 2015. 8. 7. ○ 용 역 명 : 2015 서울형혁신교육지구 합동 워크숍 대행 ○ 지출금액 : 금2,805천원	
48	서울형혁신교육지구 교육정책 수립을 위한 연구용역 계약	○ 일 시 : 2015. 8. 25. ○ 용역기관 : (사)한국청소년재단 ○ 용역기간 : 2015. 7월 ~ 11월(5개월) ○ 용역금액 : 9,985천원	

연번	행사명	행사내용	참석인원
49	서울형혁신교육지구 ‘200인 토론회’ 용역	○ 용역기간 : 2015. 8월 ~ 9월 ○ 용역기관 : 갈등해결센터 ○ 총 예 산 : 15,000천원(시비 100%) ○ 용역방식 : 수의계약 ○ 용역내용 - 토론회 설계 - 지역기반 퍼실리테이터 교육 - 토론회 진행 및 결과 도출	
50	혁신교육지구 토요동 분과 제5차 회의 개최	○ 일 시 : 2015. 8. 28(금) 16:30 ○ 장 소 : 서대문구청 3층 기획상황실 ○ 대 상 : 19명(분과위원10, 토요동코디6, 동담당3) ○ 내 용 : 토요동 학교 진행사항 공유 및 추가선발, 토요동 코디 역할안내 등	위원 19
51	‘혁신교육, 200인 이야기 ‘ 퍼실리테이터 교육	○ 일 시 : 2015. 8. 31(월) 13:30 ~17:30 ○ 장 소 : 서대문구청 4층 제1회의실 ○ 대 상 : 16명(퍼실리테이터) ○ 내 용 : 원탁별 회의 진행 방법 등	퍼실 16
52	혁신교육지구 운영협의회 구성	○ 임 기 : 2015.9.~2017.2.(우선지구형 유지 시) ○ 구성인원 : 총 19명 (부구청장, 교육복지국장, 시·구의원, 교원, 학부모, 청소년 등) ○ 주요기능 - 혁신교육지구사업의 정책방향 논의 - 서울시·시교육청 단위의 운영재원 확보	위원 19
53	혁신교육지구 1차 운영협의회 개최	○ 일 시 : 2015. 9. 4.(금) 17:00~18:30 ○ 장 소 : 서대문구청 3층 기획상황실 ○ 참석대상 : 운영협의회 위원 19명 ○ 내 용 - 혁신교육사업 추진현황 보고, - 하반기 및 2016년 사업방향 의견 수렴	위원 19
54	혁신교육지구 특화사업 토요동 학교사업비 교부	○ 일 시 : 2015. 9. 8 ○ 천연동 : 1,600천원 ○ 흥은1동 : 210천원	
55	혁신교육, 200인 토론회 용역계약	○ 일 시 : 2015. 9. 9. ○ 용역명 : 혁신교육, 200인 토론회 ○ 용역기간 : 계약일 ~ 2015. 11.(4개월) ○ 용역금액 : 10,240천원	

연번	행사명	행사내용	참석인원
56	역사와 민주를 주제로 한 시민성 현장교육	○ 기 간 : 2015. 9월 ~ 11월(총 16회) ○ 장 소 : 서대문형무소 내 ○ 대 상 : 초등학생(20학급) ○ 예 산 : 29,000천원 ○ 교부기관 : 서대문구도시관리공단	초 469
57	서대문구 혁신교육 200인 이야기 원탁 토론 개최	○ 일 시 : 2015. 9. 11(금) 16:00 ~ 19:20 ○ 장 소 : 서대문구청 6층 대강당 ○ 대 상 : 학생, 학부모, 교사, 공무원, 활동가, 관련직원 등 200명 ○ 내 용 : 전문기관에서 18개 분임구성, 교육관련 토의 및 의견 공유 ○ 소요예산 : 17,600천원	학생 40 학부모 70 교사 30 위원 20 공무원 30
58	서울형 혁신교육지구사업 「청소년축제 우리가 만든다」 청소년 축제	○ 기 간 : 2015. 1월 ~ 12월 ○ 내 용 - 사회복지박람회 무대 기획 및 진행 - 혁신교육사업 참여 학생동아리 공연 등 (마을로 나온 동아리 4개팀, 축제진행 학교 6개팀 등) ○ 예 산 : 44,000천원	중 105 고 111
59	혁신교육지구 실무추진협의회 6차회의 개최	○ 일 시 : 2015. 9. 15(화) 17:00~23:00 ○ 장 소 : 서대문구청 미소지움관 ○ 참석대상 : 혁신교육 실무추진협의회 15명 ○ 내 용 : 혁신교육사업 상반기 평가 및 하반기 사업방향 논의	위원 15
60	2015 서울형혁신교육지구 중앙단위 컨설팅 시행	○ 일 시 : 2015. 9. 23(수) ○ 장 소 : 서대문구청 4별관 2층 문화교실 ○ 참 석 : 컨설팅단(5명), 중앙간사(2명), 실무추진협의회 등 ○ 내 용 - 거버넌스 구축 운영 - 마을교육생태계 조성사업 등	컨설팅 등 총 10명
61	혁신교육, 200인 이야기' 후속토론 준비회의	○ 일 시 : 2015. 9. 30(수) 11:00~13:00 ○ 장 소 : 정책보좌관실 ○ 참석대상 : 200인 토론 준비 TF ○ 내 용 - 200인 이야기 결과 공유 - 후속토론 참여 대상, 규모 확정	
62	혁신교육지구 중앙단위 3차 운영위원회	○ 일 시 : 2015. 10. 1(목) 15:40~18:20 ○ 장 소 : 시교육청 본관 906호 ○ 참석대상 : 19명 ○ 내 용 - 서울형혁신교육지구 조례제정 - 2016년 혁신교육지구 운영방안 협의	위원 19

연번	행사명	행사내용	참석인원
63	‘혁신교육, 200인 이야기’ 후속토론 제2차 준비회의	○ 일 시 : 2015. 10. 5(월) 16:00~17:30 ○ 장 소 : 정책보좌관실 ○ 대 상 : TF 6명 ○ 내 용 : 후속토론 참여 대상, 규모, 주제 확정	위원 6
64	혁신교육지구 제7차 실무추진협의회 개최	○ 일 시 : 2015. 10. 6(화) ○ 장 소 : 보건소 8층 미소지움관 ○ 참 석 : 위원 15명 ○ 내 용 : 2016 혁신교육지구 사업방향 논의	위원 15
65	혁신교육지구 중앙평가위원 연수	○ 일 시 : 2015. 10. 12.(월) 10:00~12:20 ○ 장 소 : 서울특별시교육청 11층 대강당 ○ 참 석 : 서울형혁신형교육지구 11개 자치구 평가위원, 담당자 ○ 내 용 : 2015년 혁신교육지구 중간 평가방법 및 일정 협의 등	위원 8
66	2016년 서울형 혁신교육지구 운영 방안 토론회 참석	○ 일 시 : 2015. 10.12.(월) 14:00 ○ 장 소 : 서울특별시교육청 11층 대강당 ○ 참 석 : 자치구 및 교육지원청 담당자, 실무추진위원 등 ○ 내 용 : 2016년 서울형혁신교육지구 필수 과제 협의 등	위원 15
67	혁신교육 200인 토론회 1차 후속모임 개최	○ 일 시 : 2015. 10. 15(수) 17:00~19:00 ○ 장 소 : 보건소 8층 미소지움관 ○ 인 원 : 20여명(학부모, 교사, 청소년, 교육활동가, 유관기관) ○ 내 용 : 원탁토론에 나온 주제에 대하여 소그룹 토의	학부모 8 교사 3 학생 2 위원 7
68	혁신교육지구 토요일동분과 제7차회의 개최	○ 일 시 : 2015. 10. 23.(금) 17:00~18:20 ○ 장 소 : 서대문구청 제4별관 소회의실 ○ 참 석 : 분과 위원 7명 ○ 내 용 : 혁신교육 박람회 참가, 겨울방학 예산 등	위원 7
69	서대문구 혁신교육지구 2차 평가회	○ 일 시 : 2015. 10. 28(수) 17:00~22:00 ○ 장 소 : 보건소 8층 미소지움관 ○ 참석대상 : 평가위원회 19명 ○ 내 용 : 평가보고서 최종협의 및 평가지표 조정 완료	위원 19
70	서대문구 혁신교육지구사업 「청소년의회」	○ 기 간 : 2015. 8월 ~ 11월 ○ 장 소 : 이진아기념도서관 다목적실 및 서대문구 의회 ○ 대 상 : 중·고등학생 ○ 내 용 : 모의의회 워크숍 등	중 31 고 9
71	학교운영위원회 워크숍	○ 일 시 : 2015. 11. 5(목) 09:00 ~ 20:00 ○ 장 소 : 파주 동화힐링캠프 ○ 참 석 : 관내 초·중·고 학운위 16명 / 구청직원 5명 ○ 내 용 : 학교운영위원회 역할 바로알기 등	학부모 16 직원 5

연번	행사명	행사내용	참석인원
72	학년전환기(자기주도 프로젝트) 지원	○ 일 시 : 2015. 11. 4 ○ 금 액 : 49,957천원 ○ 대 상 : 중학교 10, 고등학교 3 ○ 내 용 - 자기주도적 미래설계를 위한 특강 - 진로·직업 탐색을 위한 특강 - 기타 콘서트, 공연, 창의체험 등	
73	서울형혁신교육지구 중앙평가단 방문평가 실시	○ 일 시 : 2015. 11. 17(화) 16:30 ~ 20:00 ○ 장 소 : 서대문구청 3층 기획상황실 ○ 참 석 : 중앙평가단 6, 실무추진협의회 5, 교육지원청 2 등 총 20명 ○ 내 용 - 혁신교육지구 중간점검을 통한 발전방안 모색 - 우수사례 발굴 및 공유 - 문제점 도출 및 개선방안 강구 등	위원 20
74	서울 혁신교육 박람회 참여	○ 일 시 : 2015. 11. 20. ~ 21(2일간) ○ 장 소 : 서울광장, 서울시청, 서울글로벌센터 등 ○ 참 여 : 혁신교육지구 11개구, 예비혁신교육지구 6개구 ○ 내 용 - 체험부스 운영 - 상설공연 참여	
75	혁신교육 아카데미 운영	○ 일 시 : 2015. 11. 24 / 12. 01 / 12. 08 / 12. 15(총 4회) ○ 장 소 : 보건소 8층(미소지움관), 구청 3층(기획상황실) 등 ○ 참 여 : 학부모, 교사 등 약 73명(수료증 41명 배부) ○ 내 용 - 1강 : 서울형혁신교육지구 이해 - 2강 : 아동 청소년과 예술감수성 - 3강 : 아동 청소년의 진로탐색과 진로찾기 - 4강 : 마을에서 학부모 역할 / 마을에서 학부모 조직 만들기	학부모 등 73
76	실무추진협의회 워크숍	○ 일 시 : 2015. 11. 27(금) ~ 28(토) ○ 장 소 : 영산수련원 (파주시 조리읍 소재) ○ 참여자 : 실무추진위원회 위원 8명, 직원 5명 ○ 주요내용 - 서대문 서울형혁신교육지구 철학 및 가치 공유를 통한 2016년 사업방향 설정 - 민·관·학 소통방식에 대한 평가를 통해 상호이해 및 협력 방안 도출	위원 8 직원 5

연번	행사명	행사내용	참석인원
77	갈등해결 프로젝트	<ul style="list-style-type: none"> <li>○ 기 간 : 2015. 11월 ~ 12월</li> <li>○ 대 상 : 갈등해결 프로젝트 신청 학급 - 연북중 12학급, 명지중 2학급, 명지고 4학급</li> <li>○ 내 용 : 갈등해결과 평화교육 등</li> </ul>	중 427 고 140
78	혁신교육 200인 토론회 2차 후속모임 개최	<ul style="list-style-type: none"> <li>○ 일 시 : 2015. 12. 2(수) 10:00 ~ 12:00</li> <li>○ 장 소 : 흥은청소년문화의집</li> <li>○ 참여인원 : 25명(교육활동가, 유관기관)</li> <li>○ 내 용 - ‘혁신교육, 200인 이야기’ 에서 도출된 10개 의제에 대해 관내 교육관련 기관, 단체에서 바라본 현실화 방안 - 관내 교육관련 기관·단체 간 혁신교육을 위한 네트워크 구축 및 활성화 방안</li> </ul>	교육관 련담당 자 25
79	교육경비보조사업, 상상하라 포럼 개최	<ul style="list-style-type: none"> <li>○ 일 시 : 2015. 12. 4(금) 15:30 ~ 18:00</li> <li>○ 장 소 : 서대문구청 3층(기획상황실)</li> <li>○ 참 여 : 학생, 학부모, 교사 등 44명</li> <li>○ 내 용 : 서대문구 교육경비보조금 분석 및 방향제시 등</li> </ul>	학부모, 교사 등 44
80	교육콘텐츠 박람회 개최	<ul style="list-style-type: none"> <li>○ 일 시 : 2015. 12. 23(수) 15:30 ~ 17:00</li> <li>○ 장 소 : 서대문구청 6층 대강당</li> <li>○ 참여대상 - 학교 : 초·중·고 콘텐츠 담당교사 및 부장교사 등 - 기관 : 40개 교육콘텐츠기관(65개 교육프로그램)</li> <li>○ 내 용 - 참여교사가 직접 관심 있는 교육콘텐츠 부스(책상)에 찾아가 자유롭게 해당 콘텐츠 담당자와 1:1 소통 및 설명회 청취</li> </ul>	교사 50 (25개교 )

연번	행사명	행사내용	참석인원
81	2015 혁신교육지구 청소년 성과발표회	<ul style="list-style-type: none"> <li>○ 일 시 : 2015. 12. 29(화) 18:00 ~ 21:00</li> <li>○ 장 소 : 유엔아이웨딩홀(마포구 소재)</li> <li>○ 참여대상 : 청소년 100명 <ul style="list-style-type: none"> <li>- 청소년이 만드는 마을이야기</li> <li>- 학교축제 우리가 만든다 (학교축제 기획단)</li> <li>- 민관 거버넌스 (청소년참여위원회)</li> <li>- 인생전환프로그램 (청소년자립지원 알콩달콩 터닝샷)</li> </ul> </li> <li>○ 내 용 <ul style="list-style-type: none"> <li>- 청소년자립지원수료식, 동아리공연, 성과보고발표, 사진전시회 등</li> </ul> </li> </ul>	청소년 100
82	천개의 바람(wish)을 찾아서	<ul style="list-style-type: none"> <li>○ 기 간 : 2015. 8월 ~ 12월</li> <li>○ 목 적 : 서대문구 특성에 맞는 교육정책 수립 등</li> <li>○ 내 용 : 서대문구 교육현황 등 학술 연구용역</li> <li>○ 대 상 : 청소년, 학부모</li> <li>○ 용 역 : (사)한국청소년재단</li> </ul>	학생 711 학부모 498
83	책, 즐거워지다	<ul style="list-style-type: none"> <li>○ 기 간 : 2015. 1월 ~ 12월</li> <li>○ 참 여 : 초 9개교, 중·고 7개교</li> <li>○ 내 용 : 독서 토론 및 독후 활동</li> </ul>	초 2,537 중 837 고 1,053
84	지역연계 교육콘텐츠 등 지원사업	<ul style="list-style-type: none"> <li>○ 기 간 : 2015. 1월 ~ 12월</li> <li>○ 대 상 : 초·중·고</li> <li>○ 내 용 : 지역의 전문적이고 우수한 교육 프로그램을 공모하여 학교에 연계·지원 하여 학생들에게 다양한 학습경험 제공</li> </ul>	초 4,214 중 3,196 고 2,425