
제3기 지역사회보장계획의 2016년도 연차별 시행계획 수립 매뉴얼

2015. 1.

보건복지부

□ '16년도 연차별 시행계획 수립 매뉴얼 주요 개정내용 비교

구 분	2015년도	2016년도	개정사유
(공통)			
상위 계획과의 연계성		<ul style="list-style-type: none"> '16년도 연차별 시행계획과 사회보장기본계획 내용과의 연계성 검토 	상위계획과 연계성 반영
계획 내용의 체계 변경	<ul style="list-style-type: none"> 비전-전략목표-핵심과제-세부사업으로 구성 	<ul style="list-style-type: none"> 목표-분야별 추진전략-중점추진사업-세부사업으로 구성 기존 '비전'을 지역사회보장여건을 반영한 정책목표 수준으로 구체화 필요 	지역사회 보장계획 내용의 체계 반영
지역사회 보장 지표 도입	<ul style="list-style-type: none"> 성과목표-성과지표-성과목표치 세부사업 단위까지 성과지표/성과목표치 설정 	<ul style="list-style-type: none"> 목표-지역사회보장지표 또는 자체 설정 성과지표-목표수준으로 대체 계획내용에 따라 중점추진사업까지 기존 성과지표를 대체하여 우리부가 결정한 지역사회보장지표 우선 활용 목표수준은 현재의 여건과 계획 시행결과 달성하여야 할 수준을 기재 	사회보장 급여법의 지역사회 보장계획 내용 반영
지역사회 보장 계획 내용의 범주	<ul style="list-style-type: none"> 보건의료 및 사회복지 중심 	<ul style="list-style-type: none"> 연차별 시행계획에 사회보장 영역 확대에 따른 고용·주거·교육·문화 등 반영 유도 지역주민 욕구, 지역사회보장 자원 및 전년도 시행결과 등을 고려, 지자체 여건에 따라 계획내용을 단계적으로 확대 	사회보장 급여법상 계획내용 체계 반영 (분야별 추진전략과 연계)
지역 복지	<ul style="list-style-type: none"> 지역복지계획 관련 통계(53개 지표)의 최근 3년 	<ul style="list-style-type: none"> 연차별 시행계획의 행정·재정 지원계획의 일환으로 	지역 간 사회보장

구 분	2015년도	2016년도	개정사유
관련 통계 작성	간 자료 작성	지역사회보장 수준을 판단할 수 있도록 여건지표와 핵심지표 중 영향지표를 작성·제출	수준 비교/분석을 위한 기초자료 확보
(시도)	<ul style="list-style-type: none"> 전략목표 3~5개, 핵심과제 4~15개, 세부사업 14~56개로 구성 		
시군구 시행계획의 취합·점검 등	<ul style="list-style-type: none"> 시군구 시행계획 내용의 점검·평가 및 그 결과물을 반영한 시군구 지원계획 수립 	<ul style="list-style-type: none"> 시군구의 연차별 시행계획에 대한 조정권고사항 신설 계획내용에 시군구 연차별 시행계획의 지원계획, 사회보장급여의 이용·제공을 위한 기반구축방안, 사회보장급여 담당인력의 양성 및 전문성 제고방안을 포함하도록 변경 	시도계획 내용의 차별화
(시군구)	<ul style="list-style-type: none"> 전략목표 3~5개, 핵심과제 9~15개, 세부사업 25~60개로 구성 		
사각지대 발굴	<ul style="list-style-type: none"> 세부사업 단위 수준에서 산재 	<ul style="list-style-type: none"> 시군구 연차별 시행계획의 행정·재정지원계획의 일환으로 사회보장급여의 사각지대 발굴 및 지원방안 포함(신설) 	시군구 계획내용을 반영

제3기 지역사회보장계획의 2016년도 연차별 시행계획 수립 지침(양식 및 작성안내)

※ 2016년도 연차별 시행계획 수립시 다음 페이지부터 제시되는 양식을
사용


목 차

1. 사회보장기본계획의 정책방향 검토	1
2. 제3기 계획과 2016년도 연차별 시행계획의 개요	4
1) 제3기 계획 개요	4
2) 제3기 계획 중 2016년도 연차별 시행계획 내용	4
3) 2016년도 연차별 시행계획 수립 시 검토 사항	5
4) 2016년도 연차별 시행계획 변경 내용	5
3. 2016년도 연차별 시행계획의 개요	10
1) 2016년도 연차별 시행계획의 특징 및 방향	10
2) 2016년도 중점추진사업 및 세부사업 총괄	11
4. 연차별 시행계획 내용(중점추진사업 및 세부사업)	15
1) 사업명 : 중점추진사업 1	15
2) 세부사업명 : I-1-1	16
3) 중점추진사업 2	17
5. 2016년도 연차별 시행계획의 행정·재정 지원계획	21
1) 지역사회보장 전달체계의 조직과 운영방안	21
2) 사회보장급여의 사각지대 발굴 및 지원 방안	21
3) 사회보장 자원 및 인프라 확충 계획	21
4) 지역사회보장에 필요한 자원의 규모와 조달방안	21
5) 지역사회보장에 관련한 통계 수집 및 관리 방안	21

6. 연차별 시행계획의 시행결과 자체 평가계획	24
1) 평가주체	24
2) 평가내용 및 방법	24
3) 평가시기 및 과정	24
4) 평가결과 활용계획	24
7. 2016년도 시군구 연차별 시행계획 지원계획	26
1) 시.군.구 연차별 시행계획에 대한 조정 권고	26
2) 시.군.구 연차별 시행계획의 지원 계획(목표 및 전략 포함)	26
3) 시.군.구 사회보장급여의 효과적 이용.제공을 위한 기반구축방안	26
4) 시.군.구 사회보장급여 담당인력의 양성 및 전문성 제고방안	26
5) 시.군.구 연차별 시행계획의 시행결과 평가계획	26
▣ 첨부. 지역사회보장지표 작성	30
1) 여건지표(36개)	26
2) 핵심지표 중 영향지표(19개)	26
▣ 부록. 지역사회보장지표(안)	33

1. 사회보장기본계획의 정책방향 검토

<사회보장기본계획('14~'18)의 비전과 틀>

비전	더 나은 내일, 국민 모두가 행복한 사회	
정책목표	<ul style="list-style-type: none"> ✓ 생애주기별 맞춤형 사회안전망 구축 ✓ 일을 통한 자립 지원 ✓ 지속가능한 사회보장기반 구축 	
		
생애주기별 맞춤형 사회안전망 구축	미래세대의 건전한 성장	건강하고 안정된 생활
	<ul style="list-style-type: none"> ▪ 행복한 임신 및 출산 지원 ▪ 안심하고 양육할 수 있는 여건 조성 ▪ 아동·청소년의 건전한 성장 지원 	<ul style="list-style-type: none"> ▪ 의료보장성 강화 및 지속가능성 제고 ▪ 주거안정 대책 강화 ▪ 서민가계 생활비 경감
	편안하고 활력있는 노후	다양한 욕구에 대응한 맞춤형 지원
	<ul style="list-style-type: none"> ▪ 노후소득 보장 강화 ▪ 노후의 건강 및 안전 제고 ▪ 안정되고 보람있는 노후생활 지원 	<ul style="list-style-type: none"> ▪ 저소득층 맞춤형 지원체계 구축 ▪ 장애인의 사회경제적 자립 지원 ▪ 농어업인 사회안전망 및 정주여건 개선 ▪ 다양한 형태의 가족 지원
일을 통한 자립 지원	고용-복지 연계	
	<ul style="list-style-type: none"> ▪ 청년의 조기 노동시장 진입 지원 ▪ 여성의 경력단절 예방과 맞춤형 재취업 지원 ▪ 중장년의 더 오래 일하기 및 퇴직 후 재취업 지원 ▪ 근로빈곤층의 자립 및 생활안정 지원 	
지속가능한 사회보장기반 구축	사회보장제도의 지속가능성 제고	맞춤형 복지전달체계 구축
	<ul style="list-style-type: none"> ▪ 사회보장제도의 효율적 운영 ▪ 사회보장정보시스템 고도화 및 운영 확대 ▪ 중앙과 지방정부의 적정 복지재정 분담 ▪ 공적 연금 재정 안정화 	<ul style="list-style-type: none"> ▪ 지방자치단체 복지행정체계 개편 ▪ 사회복지공무원 확충 및 처우 개선 ▪ 공공과 민간분야 협력 활성화 ▪ 양질의 사회서비스 제공을 위한 혁신

부문	사회보장기본계획		'16년도 연차별 시행계획 내용
비전	더 나은 내일 국민 모두가 행복한 사회		
정책 목표 및 전략	생애주기별 맞춤형 사회안전망 구축	<p><미래세대의 건전한 성장></p> <ul style="list-style-type: none"> • 행복한 임신 및 출산 지원 • 안심하고 양육할 수 있는 여건 조성 • 아동청소년의 건전한 성장 지원 	
		<p><건강하고 안정된 생활></p> <ul style="list-style-type: none"> • 의료보장성 강화 및 지속가능성 제고 • 주거안정 대책 강화 • 서민가계 생활비 경감 	
		<p><편안하고 활력있는 노후></p> <ul style="list-style-type: none"> • 노후소득 보장 강화 • 노후의 건강 및 안전 제고 • 안정되고 보람있는 노후 생활지원 	
		<p><다양한 욕구에 대응한 맞춤형 지원></p> <ul style="list-style-type: none"> • 저소득층 맞춤형 지원체계 구축 • 장애인의 사회경제적 자립 지원 • 농어업인의 사회안전망 및 정주 여건 개선 • 다양한 형태의 가족지원 	
	일을 통한 자립 지원	<p><고용-복지 연계></p> <ul style="list-style-type: none"> • 청년의 조기 노동시장 진입지원 • 여성의 경력단절 예방과 맞춤형 재취업 지원 • 중장년의 더 오래 일하기 및 퇴직 후 재취업 지원 • 근로빈곤층의 자립 및 생활안정 지원 	
	지속가능한 사회보장 기반 구축	<p><사회보장제도의 지속가능한 제고></p> <ul style="list-style-type: none"> • 사회보장제도의 효율적 운영 • 사회보장정보시스템 고도화 및 연계 확대 • 중앙과 지방정부의 적정 복지재정 분담 • 공적 연금 재정안정화 	
	<p><맞춤형 복지전달체계 구축></p> <ul style="list-style-type: none"> • 지방자치단체 복지행정체계 개편 • 사회복지공무원 확충 및 처우 개선 • 공공과 민간분야 협력 활성화 • 양질의 사회보서비스 제공을 위한 혁신 		

* 사회보장기본계획의 내용 확인: www.ssc.go.kr(사회보장위원회 사무국 홈페이지)

작성 안내 1

【작성 목적】

- 「사회보장급여법」 제35조 1항*에 따라, 우리나라 사회보장정책의 비전과 정책과제를 종합적으로 제시하는 「제1차 사회보장기본계획(‘14~’18)」과 연계된 지자체별 지역사회보장계획을 수립하도록 함.

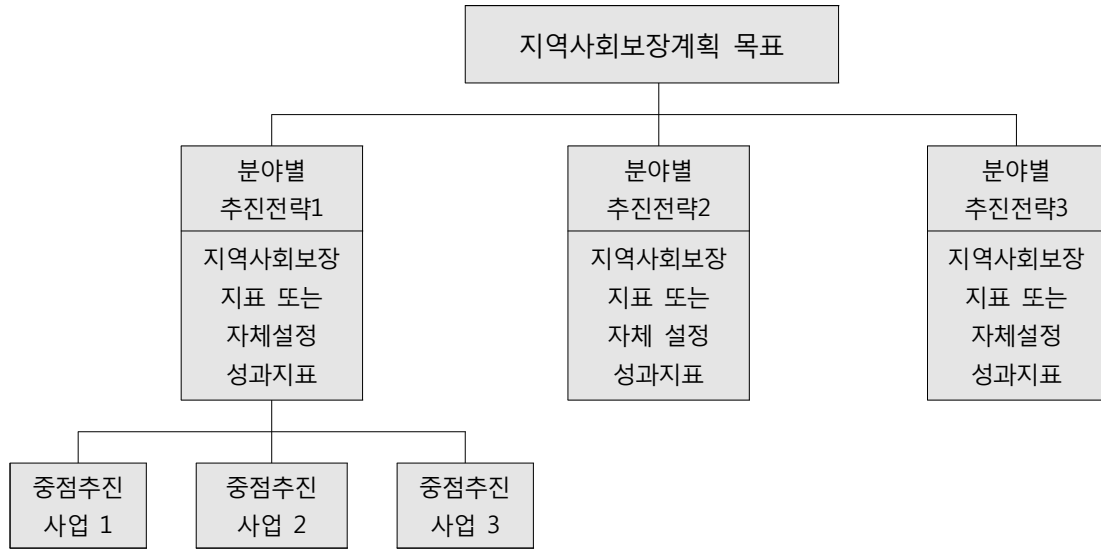
* 제35조(지역사회보장에 관한 계획의 수립) ① 특별시장·광역시장·특별자치시장·도지사·특별자치도지사 및 시장·군수·구청장은 지역사회보장에 관한 계획을 4년마다 수립하고, 매년 지역사회보장계획에 따라 연차별 시행계획을 수립하여야 한다. 이 경우 「사회보장기본법」 제16조에 따른 사회보장에 관한 기본계획과 연계되도록 하여야 한다.

【작성 방법】

- <사회보장기본계획(‘14~’18)의 비전과 틀>을 참고하여 해당 지자체의 2016년도 연차별 시행계획의 “목표, 분야별 추진전략, 중점 추진사업”이 사회보장기본계획과 어떤 연계성을 갖는지 표에 연계내용을 작성하여, 점검하도록 함.

2. 제3기 계획과 2016년도 연차별 시행계획의 개요

1) 제3기 계획 개요



2) 제3기 계획 중 2016년도 연차별 시행계획 내용

중점추진사업	사업 유형	목표	지역사회보장지표 또는 자체 설정 성과지표	목표 달성수준			
				2015	2016	2017	2018
분야별 추진전략Ⅰ							
중점추진사업 1							
중점추진사업 2							
중점추진사업 3							
분야별 추진전략Ⅱ							
중점추진사업 4							
중점추진사업 5							
중점추진사업 6							
분야별 추진전략Ⅲ							
중점추진사업 7							
중점추진사업 8							
중점추진사업 9							

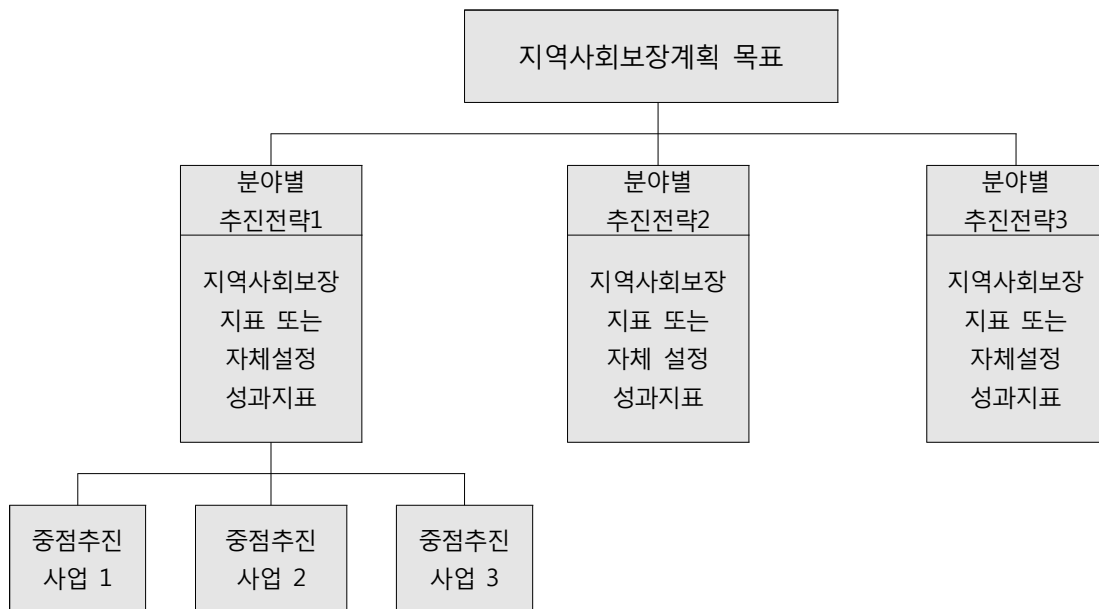
3) 2016년도 연차별 시행계획 수립 시 검토 사항

(1) 지역사회보장 여건(수요 및 공급) 진단

(2) 그 밖에 연차별 시행계획 수립을 위한 고려사항

4) 2016년도 연차별 시행계획 변경 내용

(1) 분야별 추진전략 및 중점추진 사업 개요



※ 분야별 추진전략 또는 중점추진사업 단위에서 당초 계획과 비교하여 변경 내용이 있는 경우, 위의 도표를 작성

(2) 사업변경 내용 및 사유(세부사업 수준까지 작성)

과제 번호	사업 유형	사업명	변경 유형	변경 내용	변경 사유	비 고

☞ 작성 안내 2

【작성 목적】

- 「사회보장급여법」 시행에 따른 지역사회보장계획의 변경 사항을 정확하게 인지하고, 중기계획(제3기 지역사회보장계획)과의 연계성을 고려하여, 2016년의 연차별 시행계획의 수립 근거, 방향성, 사업의 개요를 전반적으로 서술함.

【작성 방법】

1) 제3기 계획 개요

- 제3기 계획을 통해 수립된 지역사회복지계획 비전-전략목표 및 성과지표-핵심과제를 신설된 「사회보장급여법」 제36조에 따라 수정하여 재작성
 - ※ ‘비전’은 “목표”로, ‘전략목표’는 “추진전략”으로, ‘핵심과제’는 “중점추진사업”으로 명칭 변경하며, 기존 계획의 비전을 목표로 전환할 경우, 정책목표 수준으로 구체화 필요

2) 제3기 계획 중 2016년도 연차별 시행계획 내용

- 제3기 지역사회보장계획의 16년도 연차별 시행계획의 내용을 확인하고 금번 작성하는 16년 연차별 시행계획의 특징을 서술함
- [사업유형] 보편사업(A), 지역사업(B)으로 구분
 - 보편사업: 국고보조금으로 중앙정부 지침에 의해 운영되는 사업
 - 지역사업: (국고보조금 없이) 시도 예산 혹은 시군구 예산으로만 운영하는 자체사업
- [목표] 당초 계획상의 성과목표를 기재
- [지역사회보장지표 등] 당초 계획상의 성과지표를 검토하여 지역사회보장지표로 대체 또는 자체 설정 성과지표 유지
 - 시설, 인력, 장비 등 공급자 중심의 지표보다 수요자 또는 이용자 중심의 산출 또는 성과 중심의 지표를 설정하는 것이 바람직
- [목표달성 수준] 해당년도에 사업별로 달성해야할 목표 값으로 목표를 달성하기 위한 측정 가능한 사업목표

3) 2016년도 연차별 시행계획 수립 시 검토 사항

(1) 지역사회의 사회보장여건(수요 및 공급) 진단

- 2016년의 연차별 시행계획을 수립하게 된 배경으로 지역사회보장 수요와 공급 여건을 포괄적으로 진단함.
- **[수요]** 지역주민의 복지욕구 조사결과, 각 지자체의 인구, 사회·경제적 여건, 2015년도 지역복지계획 시행결과 모니터링 및 자체 평가결과, 사회보장 분야별/대상자별 사회보장 욕구, 지역사회보장 환경변화 등을 서술
 - 특히, 「사회보장 급여법」 제정에 따른 사회보장대상 및 욕구의 확대를 고려하여 지원대상자의 사회보장 수요에 대한 진단을 포함
- **[공급]** 지역의 사회보장자원(사회복지시설 분포 등 공공자원, 대학·연구소 등 지역내 민간의 시설과 인적·물적자원, 지역자원 간 네트워크 현황 등 지역사회보장 증진을 위한 공급 여건을 파악

(2) 그 밖에 연차별 시행계획 수립시 고려사항

- 사회보장기본계획, 사회보장 분야별 중장기 계획 및 지자체 시행계획 등 지역사회보장과 관련된 상위계획 등을 검토하여 반영

4) 2016년도 연차별 시행계획 변경 내용

(1) 분야별 추진전략 및 중점추진 사업 개요

- 제3기 중기계획 대비 2016년도 계획에서 변화된 사항이 있을 경우 제시
- 특히, 사회보장급여법에 근거한 변화를 고려하여 (제3기 본 계획에서는 명시되지 않았던) 영역(교육, 고용, 주거, 문화, 환경 등)에 대한 신규비전, 신규 분야별 추진전략, 중점추진사업, 세부사업 등이 마련되었다면, 그 내용을 제시함.

(2) 사업변경 내용 및 사유(세부사업 수준까지 작성)

- **(사업이 유지된 경우를 제외하고)** 요약표에 제시된 신설, 변경, 폐지된 사업과 관련하여, 그 주요 내용 및 사유를 설명함.
- **[과제번호]** 먼저 3기 계획에서 부여한 과제번호를 제시하고, 신설사업은 새로 번호를 부여함.
 - 과제가 변경·삭제되어도 고유번호는 고정, 신설 사업은 새 번호 부여
- **[사업유형]** 각 사업이 보편사업인지, 지역사업인지를 판단하여, 보편사업은 A, 지역사업은 B로 기입

- 보편사업: 국고보조금으로 중앙정부 지침에 의해 운영되는 사업
- 지역사업: (국고보조금 없이) 시도 예산 혹은 시군구 예산으로만 운영하는 자체사업

- **[변경 유형]** 신설, 변경, 폐지로 구분

- 신설: 제3기 본계획에 없던 사업을 16년 계획에 도입한 사업
- 변경: 제3기 본계획 세부사업의 사업명 변경, 사업목적 변경, 사업예산 변경, 성과목표/성과지표 변경, 추진방식 변경 등 변화가 있는 사업(타 사업과 통합 운영되는 경우도 포함)
- 폐지: 제3기 본계획상 세부사업을 16년에 폐지한 사업(16년에는 일단 시행하지 않는 ‘중지’사업도 포함)

- **[변경 내용]** 신설, 변경, 폐지된 사업의 활동 내용에 대해 설명

- **[변경 사유]** 다음 유형 중 선택하여 번호로 기입하고, 기타 사유인 경우, 그 사유를 기입

- ① 수요 변화: 관련 수요 변화에 기인하여 사업내용 변경
- ② 자원 및 예산 변화: 세부사업과 관련한 자원 및 예산 변경
- ③ 관련 법 및 정책 변화 전달체계, 법·조례, 상위계획·정책의 변화
- ④ 전달체계 및 사업 수행기관 변화
- ⑤ 목표 달성완료: 사업성과목표의 기 달성으로 사업 변경
- ⑥ 기타(사유:)

3. 2016년도 연차별 시행계획의 개요

1) 2016년도 연차별 시행계획의 특징 및 방향

(1) 주요 특징

(2) 연차별 시행계획의 추진방향

2) 2016년도 중점추진사업 및 세부사업 총괄

중점추진사업명 (과제번호 기입)	목표	지역사회보장지표 또는 자체설정 성과지표	목표수준		예산(백만원)		비고
			2015	2016	2015	2016	
추진전략 I							
중점추진사업 1							
중점추진사업 2							
중점추진사업 3							
추진전략 II							
중점추진사업 4							
중점추진사업 5							
중점추진사업 6							
추진전략 III							
중점추진사업 7							
중점추진사업 8							
중점추진사업 9							

과제 번호	세부 사업명	사업 유형	목표	지역사회보장지표 또는 자체설정 성과지표	목표수준		예산액 (백만원)	
					2015년	2016년	2015	2016
	세부사업 1							
	세부사업 2							
	세부사업 3							
	세부사업 4							
	세부사업 5							
	세부사업 6							
	세부사업 10							
	세부사업 11							
	세부사업 12							
	세부사업 13							
	세부사업 14							
	세부사업 15							
	세부사업 16							
	세부사업 17							
	세부사업 18							
	세부사업 19							
	세부사업 20							

☞ 작성 안내 3

【작성 목적】

- 지역사회보장계획(4년 중기계획)의 사업내용 중 2016년 지역사회보장계획에서 수행할 사업과 사업목표량을 명확히 제시하고, 공유함.

【작성 방법】

1) 2016년도 연차별 시행계획의 특징 및 방향

- 2016년도 지역사회보장계획의 특징과 방향을 다음과 같은 내용을 포함하여 서술함.
- **[주요 특징]** 전년도(15년도)계획의 시행결과의 자체평가 내용 및 지역사회보장수급진단 및 환경분석 내용을 바탕으로 연차별 시행계획의 핵심 내용을 주요 특징으로 제시
- **[추진 방향]** 제3기 계획 중 '16년도 연차별 시행계획에서 중점적으로 추진하는 사항 및 전년도 연차별 계획 시행에 따른 성과와 문제점, 문제에 대한 대응방안을 제시
- 지자체의 현안과제 해결을 위한 계획의 방향 개괄적으로 소개, 연차별 시행계획의 수립/시행/평가과정에서의 통합, 참여, 협력 실현방안 등을 언급

2) 2016년도 중점추진사업 및 세부사업 총괄

- 2016년도에 시행할 중점추진사업(이전, 핵심과제) 및 세부사업에 대해 정리 제시함.
- **[목표]:** 사업 집행을 통해 도달하려는 상태
- **[지역사회보장지표 또는 자체 설정 성과지표]:** 성과목표의 달성도를 측정하기 위한 지표(성과지표가 두 개 이상 설정된 경우 구분하여 각각 지표를 제시)
 - ※ **(중점 추진사업 성과지표)** 중점추진사업까지는 기존 성과지표를 대체하여 우리부가 결정한 지역사회보장지표를 우선 활용
 - 단, 지역사회보장지표에 목표수준을 측정할만한 합리적 지표가 부재할 경우 지자체의 자율지표 활용 가능
 - ※ **(세부사업의 성과지표)** 기존에 지표를 제시했더라도, 지역사회보장지표로 활용가능하면 대체할 수 있으며, 세부사업별 성과지표를 대체하는 지역사회보

장지표의 도입여부는 지자체가 자율적으로 결정

- **[목표수준]:** 해당년도에 사업별로 달성해야할 목표 값으로 목표를 달성하기 위한 측정 가능한 사업목표
- ※ 예시) 성과목표: 사업참여자의 자활—성과지표: 자활사업 참여자의 취업/창업률 또는 탈빈곤율—목표수준(산출목표): 자활사업 참여자 500명

4. 연차별 시행계획 내용(중점추진사업 및 세부사업)

1) 사업명 : 중점추진사업 1

(1) 추진 배경 및 경과

(2) 사업 목적

(3) 사업 추진근거

(4) 사업내용

- 사업 대상 및 인원 :
- 사업 추진체계 :

(5) 그 밖에 사항(요약)

과제 번호	세부 사업명	사업 유형	목표	지역사회보장 지표 또는 성과지표	목표수준		예산액		비고
					2015년	2016년	2015	2016	
	중점추진사업								
	세부사업1								
	세부사업2								
	세부사업3								

2) 세부사업명 : I -1-1

(1) 추진 배경 및 경과

(2) 사업 목적 :

(3) 사업 추진 근거 :

(3) 사업 개요

- 사업 기간 :
- 사업 대상 :
- 사업 내용 :
- 사업 추진체계(민관협력 및 연계 · 협력방안 포함):

(4) 목표수준 및 측정방법

지역사회보장지표 또는 성과지표	목표수준		측정방법		
	2015년	2016년	지표산식	자료원	자료수집방법

(5) 사업량 및 소요예산

구분		2015(A)	2016(B)	증감율(%) (B-A)÷A*100
사업량 (단위: 명, 건)				
사업비 (백만원)	계			
	국비			
	• 일반회계			
	• 특별회계 (회계명:)			
	• 기금 (기금명:)			
	지방비			
기타				

(6) 사업 모니터링 계획

주체	방법	횟수	시기

(7) 담당자

담당 부서	○○○○과 (○○○○계)	계장	○○○ (직급)	전화 번호	○○○) ○○○-○○○○
		담당	○○○ (직급)		○○○) ○○○-○○○○

3) 중점추진사업 2

※ 위와 동일한 목차로 작성

☞ 작성 안내 4

【작성 목적】

- 해당년도의 중점추진사업별 세부사업에 대한 계획 수립 근거, 추진 내용에 대하여 인지
- 세부사업에 대한 추진배경, 사업목적, 대상 및 사업량, 사업 주체, 예산 등을 구체적으로 기술하여 해당 연차의 부문별 세부사업의 총량을 명료화하고 효과적인 수행방안을 계획

【작성 방법】

1) 중점추진사업

- **[추진 배경]** 지자체별 특성을 고려하여 사업 대상의 욕구 및 문제점, 지역복지 자원현황, 지역의 특성 등 사업을 추진하게 된 근거를 파악할 수 있도록 기술
- **[추진 경과]** 해당 사업의 전년도 추진 경과 및 올해 추진 계획에 대해 기술
 - 변경사항 있을 경우 기술
- **[사업 목적]** 당초 설정한 사업의 목적을 설명
- **[사업 추진근거]** 해당 사업을 수행하기 위한 법적 근거를 명시
- **[사업 내용]** 사업의 구체적인 활동과 결과로서의 산출을 중심으로 명시하되, 사업을 시행하는 공급자 입장에서 목표 달성을 위해 무엇을 어떻게 할것인지 서술
- **[그 밖에 사항(요약)]** “2016년도 중점추진사업 및 세부사업 총괄”에서 기작성한 표와 동일, 중점추진사업별 16년도에 시행해야 할 세부사업의 성과목표 등 사업개요 정리

2) 세부사업명 1-1-1

- **[추진 배경]** 지자체별 특성을 고려하여 사업 대상의 욕구 및 문제점, 지역복지 자원현황, 지역의 특성 등 사업을 추진하게 된 근거를 파악할 수 있도록 기술
- **[추진 경과]** 해당 사업의 전년도 추진 경과 및 올해 추진 계획에 대해 기술
 - 변경사항 있을 경우 기술

- **[사업 목적]** 당초 설정한 사업의 목적을 설명
- **[사업 추진근거]** 해당 사업을 수행하기 위한 법적 근거를 명시
- **[사업 내용]** 사업의 구체적인 활동과 결과로서의 산출을 중심으로 명시하되, 사업을 시행하는 공급자 입장에서 목표 달성을 위해 무엇을 어떻게 할 것인지 서술
- **[사업 개요]**
 - **사업 기간** : 단기 또는 일회성 행사인 경우 기간을 보다 구체적으로 제시
 - **사업 대상** : 대상자 선정기준 및 방법, 대상자 수에 대하여 구체적으로 기입
 - **사업 내용** : 사업의 구체적인 활동과 결과로서의 산출을 중심으로 명시하되, 사업을 시행하는 공급자 입장에서 목표 달성을 위해 무엇을 어떻게 할 것인지 서술
 - **사업추진체계** : 세부사업 추진과정에서 사업의 주체 및 협력체계에 대해 기술하며, 민관협력 또는 민간자원의 지원을 계획하고 있는 경우 그 방안과 참여주체별 역할 등을 구체적으로 기술
 - ① **책임기관** : 해당사업을 추진하는데 있어 모든 행정상의 책임을 맡은 기관, 본 사업의 주체이며, 협력기관을 조직하여 기관간 기능조정과 자원통합의 기능을 맡는 기관(통상 예산집행의 권한이 부여되는 기관임)
 - ② **협력기관** : 해당사업 추진을 위해 참여하고 협력하는 기관(책임기관의 입장에서는 자원으로 간주되기도 함)
 - ③ **협력방법** : 협력기관들과 사업을 추진하는 방법, 협력기관들이 어떤 역할을 하는지에 대하여 간략하게 기술
 - ④ **주민참여 방법** : 사업 특성에 따라 주민 참여가 이루어지는 경우 그 방법을 기입함. 특히 주민참여를 주요 목표로 하는 사업의 경우 부각하여 서술
- **[목표수준 및 측정방법]** “중점추진사업 요약”에 제시한 세부사업별 성과지표와 목표수준 및 측정방법을 제시
 - **지표산식** : 지표를 산출하는 방법을 설명
 - **자료원 및 자료수집방법** : 성과지표를 산출할 수 있는 자료의 명칭 및 자료수집방법(서베이, 증명서, 일지, 보고서 등)을 구체적으로 기술

- **[사업량 및 소요예산]** 세부사업의 활동 전체 사업량 및 예산(활동별 예산을 합산)을 명기하며, 전년도와 비교하여 증감과 증감률을 표기
- **[사업 모니터링 계획]** 사업을 진행하는 주체들의 기대와 욕구를 반영한 모니터링 계획을 수립하여 중간점검 진행
 - 내부 수퍼비전, 외부자문, 평가회의 등 사업 진행 주체들의 기대와 욕구를 보다 효율적으로 점검할 수 있는 방법을 고려
 - 사업주체들의 활동 점검: 지역사회보장협의체 활동, 지역사회 민관 협력, 주민 참여(공동체 활동 등), 보건·고용 부문 등 연계 점검 포함
- **[담당자]** 해당 세부사업의 담당 부서 및 담당자를 명시

5. 2016년도 연차별 시행계획의 행정·재정 지원계획

1) 지역사회보장 전달체계의 조직과 운영방안

2) 사회보장급여의 사각지대 발굴 및 지원 방안

3) 사회보장 자원 및 인프라 확충 계획

4) 지역사회보장에 필요한 재원의 규모와 조달방안

5) 지역사회보장에 관련한 통계 수집 및 관리 방안(붙임 참조)

☞ 작성 안내 5

【작성 목적】

- 앞에서 제시한 중점추진사업과 세부사업을 효과적으로 수행할 수 있는 행정·재정 지원계획을 제시

【작성 방법】

1) 지역사회보장 전달체계의 조직과 운영방안

- 효과적인 사업수행을 위한 사업전달 구조 및 방식을 제시, 사업주체간 연계방법(공공과 민간부문 간 역할분담), 전달방식의 내용, 사회보장 영역별 연계방안(고용, 주거, 교육 등 연계나 협조가 필요한 주체간 역할 명시)에 대해 작성
- 현 전달체계상 어려움이 있거나 개선이 필요한 경우, 조직 정비 및 사업추진체계 구축 포함
 - 동 복지허브화(복지인력 확충-배치) 등 공공 전달체계 변화에 따른 “서비스 제공 및 절차 등의 변화사항(성과, 제한점, 대응방안)”이 있는지 포함

2) 사회보장급여의 사각지대 발굴 및 지원 방안

- 「사회보장급여법」 제36조 지역사회보장계획 내용에는 ‘시군구 지역사회보장계획은 사회보장급여의 사각지대 발굴 및 지원방안을 포함’하도록 명시된 바, 이에 따른 시군구의 추진 계획을 제시
- 동복지허브화, 읍면동 지역사회보장협의체 신설 등 전달체계 변화를 고려하여 지자체 특성에 부합하는 사각지대 발굴 및 지원방안을 기술

3) 지역사회보장 자원 및 인프라 확충 계획

- 복지시설 등 사회보장자원의 장단기 공급계획을 포함, 복지시설이나 기관 신설·확충, 기관 기능조정 등의 내용 기입
- 지역 내 민간복지시설의 특성화 및 기관의 기능조정이 필요한 경우 등을 고려하여 복지시설 확충과 내실화 방안을 모색
- 공공부문에서 확보한 인력 중 연차별 확충 계획에 따라 예정대로 확보, 배치되고 있는가를 제시
 - (계획이 있는 경우) 사회복지 종사자 처우 개선, 전문인력 확충 및 보조인력 확보계획 포함

4) 지역사회보장에 필요한 재원의 규모와 조달방안

- 사업 수행에 필요한 예산을 산출하고 종합하고, 필요한 예산에 대한 전반적 조달방법을 계획
- 세부사업별 필요 자원 확보방안을 총괄하여 제시하며, 공공자원 확보가 불확실하거나 불가능할 경우, 지역의 민간자원 동원방안을 계획
- 국고 또는 지방비 매칭이 필요한 사업의 경우 관계기관과 사전 협의가 필요한 사항을 계획

5) 지역사회보장에 관련한 통계 수집 및 관리 방안

- 지역사회보장 여건 진단 및 성과목표 달성여부 확인을 위한 성과지표 관리 등에 필요한 통계 자료에 대한 수집 및 관리방안에 대해 명시
- 지역사회보장지표 중 지자체별 여건을 판단할 수 있는 지표(여건지표, 36개)와 지자체의 노력정도와 관련된 투입지표(핵심지표, 30개)를 계획내용에 포함하여 작성

6. 연차별 시행계획의 시행결과 자체 평가계획

1) 평가주체

2) 평가내용 및 방법

3) 평가시기 및 과정

4) 평가결과 활용계획

☞ 작성 안내 6

【작성 목적】

- 지역사회보장계획이 당초 의도한 대로 사업이 진행되었는지 점검을 위해 중점 추진과제와 세부사업에서 설정한 성과목표와 성과지표를 기준으로 1년 단위로 자체적으로 평가 실시
- 2016년도 시행계획의 평가를 위한 자체적인 평가 실시 방법, 평가 결과의 활용, 향후 사업 추진에 기여할 점 등을 고려하여 연차별 시행결과 평가계획을 기술

【작성 방법】

1) 평가 주체

- 평가 실시의 주체를 기입: 시군구, 지역사회복지협의체, 외부전문가(학계, 연구기관), 민간기관, 주민대표 등을 포함하며, 평가단을 구성한 경우 제시

2) 평가내용 및 방법

- 연차별 계획 평가를 위한 재원의 충분성, 추진체계의 적절성, 추진일정 준수의 충실성, 지역 파급성, 활동의 적절성, 성과지표의 달성도, 예산집행 실적 등 추진 과정과 결과에 대한 평가 지표의 내용을 담아 평가
- 평가 방법을 제시(예: 서류평가, 현장평가, 지역주민 만족도 평가 등)

3) 평가시기 및 과정

- 평가실시 기간 및 평가 시작부터 종료까지 일련의 진행과정을 제시

4) 평가결과 활용계획

- 중기계획에서 설정된 연차별 성과지표 달성 정도를 점검하며, 차년도 연차별 시행계획에 반영할 수 있도록 활용 계획 작성

7. 2016년도 시군구 연차별 시행계획 지원계획 (시·도만 작성)

1) 시·군·구 연차별 시행계획에 대한 조정 권고

시군구명	조정권고 사유 및 그 내용	시군구의 반영 결과

2) 시·군·구 연차별 시행계획의 지원 계획(목표 및 전략 포함)

3) 시·군·구 사회보장급여의 효과적 이용·제공을 위한 기반구축방안

4) 시·군·구 사회보장급여 담당인력의 양성 및 전문성 제고방안

5) 시·군·구 연차별 시행계획의 시행결과 평가계획

(1) 추진 체계

(2) 추진 시기

(3) 추진 방법

작성 안내 7

【작성 목적】

- 시도의 연차별 시행계획 수립과정에서 시군구 시행계획의 내용을 점검하고 평가하여, 시도 계획 수립 및 시군구 지원계획에 반영

【작성 방법】

1) 시군구의 연차별 시행계획에 대한 조정 권고

- 관할 시군구 2016년도 시행계획의 수립 절차가 적절했는가를 통합성, 참여성, 협력성을 기준으로 점검(참여주체, 절차의 검토)
- 관할 시군구 2016년도 시행계획 사업내용의 타당성과 적절성을 평가(비전-분야별 추진전략-중점추진사업의 선정, 성과목표 및 지표의 설정, 세부사업 계획, 행·재정계획 검토)

- **[조정권고 사유 및 내용]:** 시군구 제출 2016년 시행계획에 대하여 시도가 검토하여 변경을 권고, 조정 요청한 경우 그 내용을 기입

* 「사회보장급여법」 제 35조 6항 “보건복지부장관 또는 시·도지사는 지역사회보장계획의 내용이 대통령령으로 정하는 사유에 해당하는 경우에는 시·도지사 또는 시장·군수·구청장에게 그 조정을 구청고할 수 있다”고 명시되어 있음

「사회보장급여법」 시행령 제22조(지역사회보장계획의 조정 권고) 법 제35조 제6항 “대통령령으로 정하는 사유에 해당하는 경우”는 다음과 같음

- 지역사회보장계획의 내용이 법령을 위반할 우려가 있는 경우
- 지역사회보장계획의 내용이 「사회보장기본법」에 따라 확정된 사회보장에 관한 기본계획 또는 국가 또는 시·도의 사회보장정책에 부합되지 아니하는 경우
- 지역사회보장계획의 내용이 지방자치단체의 행정구역과 주민생활권역 간의 차이를 반영하지 아니하는 경우
- 지역사회보장계획의 내용이 둘 이상의 지방자치단체에 걸쳐 있는데도 해당 지방자치단체 간 협의를 거치지 아니한 경우
- 지방자치단체 간 지역사회보장계획의 내용에 현저한 불균형이 있는 경우
- 그 밖에 지역사회보장계획의 조정을 위하여 필요하다고 보건복지부장관이 인정하는 경우

- **[시군구의 반영 결과]:** 시·도가 검토하여 변경을 권고, 조정 요청한 경우, 시·군·구가 그 내용을 반영하여 2016년 시행계획을 다시 수정·보완 작성하였는지를 제시

2) 시군구 연차별 시행계획의 지원 계획(목표 및 전략 포함)

- 시군구가 수립한 2016년도 연차별 시행계획을 타당성과 적절성의 기준으로 점검한 결과를 기반으로 시도의 시군구 지원계획을 제시
- 시군구 중점추진사업 및 세부사업을 분석하여 취약한 영역 또는 중점추진사업 등을 토대로 관내 시군구의 사회보장이 균형적이고 효과적으로 추진될 수 있도록 지원하기 위한 목표 및 전략 설정 후 시도차원에서 지원할 내용을 작성
 - 지원 내용에는 예산 지원 계획, 서비스제공기관 배치, 지역균형발전 방안(시군구간 사회보장수준 편차의 축소를 위한 방안) 등을 포함

3) 시군구 사회보장급여의 효과적 이용·제공을 위한 기반구축 방안

- 지역 내 관련기관·법인·시설·단체 간 연계/협력을 통하여 사각지대 발굴 및 서비스 연계 등 사회보장급여의 이용·제공을 위한 지역사회보장 기반 구축(협의체 기능 강화, 민관협력 참여 유도, 사회복지시설 확충 등)을 위한 시도차원의 노력 명시

4) 시군구 사회보장급여 담당인력의 양성 및 전문성 제고 방안

- 시군구의 사회보장급여 기반 구축을 위한 인력 충원 및 전문성 향상을 위한 시도차원의 노력 명시(전문인력의 연차별 확충계획, 보조인력 확보 등)
- 민간영역의 인력 연계 및 역할 분담 내용을 작성
- 행정직 활용방안 등 관련 직렬 인력과 민간인력의 활용방안을 포함
- 사회복지 종사자(민간인력)의 처우개선 계획을 포함

5) 시군구 연차별 시행계획의 시행결과 평가계획

- 2016년 1년간 시군구들의 지역사회보장계획 추진 상황을 어떻게 점검할 것인가를 제시
- 시군구 시행 계획을 참여성과 지역성을 기준으로 점검
 - 참여성 점검: 지역사회복지협의체의 역할, 참여횟수 및 방식, 적극성, 지역 내

민간자원의 활용 참여 독려 방법, 주민참여 노력 등

- 지역성 점검: 지역 특성의 서술 여부 및 진단의 적절성, 자체사업의 지역특성 반영 정도 등
- **[추진체계]** 시군구별 연차별 시행계획 평가를 추진하기 위한 추진체계(주체 명시), 시군구, 지역사회복지협의체, 외부전문가(학계, 연구기관), 민간기관, 주민대표 등을 포함하며, 평가단을 구성한 경우 제시
- **[추진 시기]** 중간 모니터링, 최종 성과평가 등으로 구분하여 시군구의 연차별 시행계획에 대한 평가 추진 시기를 제시
- **[추진 방법]** 시군구 연차별 시행계획을 평가하기 위한 평가 지표 및 방법(서류평가, 현장평가, 만족도 평가 등)을 구체적으로 명시

■ **첨부 : 지역사회보장에 관련한 통계 수집 및 관리 방안**

[작성대상 : 지역사회보장지표 중 여건지표 36개, 영향지표 19개]

- 다음의 지역사회보장지표 통계 제출 양식을 작성하여 연차별 시행계획에 포함하여 제출)

지역사회보장 수준 파악을 위한 통계 제출 양식

1) 여건지표

영역	지표 번호	지표명	지표값		미제출 사유	비고
			2015년	2016년		
돌봄 (아동)	1	6세 미만 영유아 인구 천명당 설립주체별 어린이집 정원				
	2	6세 미만 영유아 인구 천명당 특수어린이집 정원				
	3	영유아 인구 천명당 보육료 및 유아학비 지원 아동수				
	4	취학전 아동 천 명당 가정양육수당 지원 아동수				
	5	초등 돌봄교실 설치 학급수 및 이용 아동수				
	6*	등록 발달장애아동 백명당 발달재활서비스 이용율				
	7	지역아동센터 운영 실태(설치개소수, 지원액)				
돌봄 (성인)	8	성인 장애인 돌봄 욕구 규모				
	9	노인돌봄 욕구				
보호 안전	10	학대 예방활동 관련 조례 제정 여부				
	11	학대 예방활동 시설 수				
	12	피해자 및 요보호 대상자 보호시설 총 정원 수				
건강	13	건강보험(생계형) 체납자 비율				
	14	만성질환자 비율				
	15	인구 1만명당 병상 수				
교육	16	단위인구당 평생교육기관 수				
	17	단위 인구당 학교 수				

영역	지표 번호	지표명	지표값		미제출 사유	비고
			2015년	2016년		
	18	특수교육대상자 수				
고용	19*	고용률				
	20*	장애인고용률				
	21*	실업률				
주거	22	월소득 대비 월 임대료 비율				
	23	인구 1천명당 주택수				
	24	주택보급률				
	25	지가 점유율				
문화 여가	26	1인당 도시공원 조성 면적				
	27*	시각/청각 장애인 대상 영화 상영관 수(신규조사 필요)				
	28	단위인구(10만명) 당 영화 스크린 수				
	29	장애인체육관 및 장애인 전용 체육시설 수				
	30	대표 공연장과 전시장의 어린이시설 및 장애인좌석 유무				
환경	31	주민 1인당 생활폐기물 발생량				
	32	주민 1인당 녹지조성 면적				
총괄 (삶의 질 및 지역 인프라)	33	국민기초보장 수급자 비율				
	34	차상위 수급자 비율				
	35	지자체 전체 예산 대비 사회복지예산 비율				
	36	인구 1만명당 지자체 공무원 수				

※ 6, 19, 20, 21, 27번 지표는 통계자료 생산시 신규조사 또는 기존 데이터를 활용하여 2차 자료를 산출하는 지표로, 지자체에 따라 자료 작성 가능여부를 판단하여 작성 또는 생략하시기 바랍니다.

2) 핵심지표 중 영향지표(19개)

영역	지표 번호	지표명	지표값		미제출 사유	비고
			2015년	2016년		
돌봄 (아동)	1	어린이집 평가 인증율				
보호 안전	2	학대/폭력 사례수				
	3	재학대 판정률				
건강	4	과부담 의료비 지출가구 비율				
	5	기대 여명				
	6	주관적 건강수준 인지율				
교육	7	평생학습 참여율				
	8	기초학력 미달학생 비율				
	9	초중고 학업중단율				
고용	10	자활사업 참여자 성공률				
	11	사회적기업 평균 생존기간				
주거	12	주거비 과부담 가구 비율				
	13	강제이동 비율				
환경	14	환경성 질환자 수				
	15	환경에 대한 주관적 평가				
총괄 (삶의 질 및 지역 인프라)	16*	빈곤가구 가처분소득 금액 증가율				
	17*	빈곤인구 감소율				
	18*	상대적 빈곤율				
	19*	소득 5분위 배율				

※ 16~19번 지표는 통계자료 생산시 신규조사 또는 기존 데이터를 활용하여 2차 자료를 산출하는 지표들입니다. 지자체에서 작성 가능 여부를 판단하시어 작성 부탁드립니다.

부 록
지역사회보장지표(안)

1. 지역사회보장지표체계의 구성(안)

1) 지표 체계

(1) 사회보장의 영역 규정

- 사회보장기본법상 ‘사회서비스’ 정의를 고려하여, 사회복지, 보건의료, 교육, 고용, 주거, 문화, 환경을 포함하고, 포괄적 기능의 복지 영역은 주요 세부 기능별로 구분
 - 복지영역은 사회서비스의 핵심 기능으로서, 돌봄은 아동과 성인 부문으로 구분하고, 보호 및 안전 영역을 포함
 - 총괄 영역은 종합적인 지역 주민의 삶의 질과 사회보장 기반으로서 전달 체계를 포함하는 지역 인프라의 실태, 구축 노력을 반영하는 영역으로 제시
- 이에 따라, 지역사회보장지표 체계를 구성하는 10개 영역을 돌봄(아동), 돌봄(성인), 보호안전, 건강, 교육, 고용, 주거, 문화여가, 환경, 총괄(삶의 질 및 지역 인프라)로 도출
 - 지자체 정부합동 평가(행자부)의 영역 구분 : 일반행정, 사회복지, 보건위생, 지역경제, 지역개발, 문화가족, 환경산림
 - 사회복지의 세부 영역은 복지기반 조성, 기초생활보장, 복지서비스, 여성·가정복지

(2) 정책 비전 설정

- 앞서 구분한 10개 영역별(돌봄(아동), 돌봄(성인), 교육, 보호안전, 건강, 고용, 주거, 문화여가, 환경, 총괄)로 설정한 정책 비전은 다음과 같음.
 - 정책 비전은 총괄 비전과 주요 이슈를 반영한 세부 전략으로 구분
 - 관련 선행 연구 및 정책 자료들을 검토하고 이를 근거로 하여
 - 사회보장 증진을 위해 중앙과 지방의 협력을 통해 성취해가야 할 청사진의 성격을 지닌 ‘비전’으로 표현

영역	정책 비전	
1. 돌봄 (아동)	아동의 건강하고 행복한 성장발달을 뒷받침하고 안심하고 양육할 수 있는 육아인프라 확충개선을 통한 아동-가족친화적 지역사회의 조성	1) 육아인프라의 확충과 서비스 질적 향상의 균형 유지 2) 아동 돌봄서비스의 접근성(이용가능성, 이용편의성, 욕구적합성) 제고 3) 돌봄관련 정보공개 내실화 및 이용자 선택권 보장 4) 돌봄서비스 대상 아동과 제공인력의 권리 보장 강화
2. 돌봄 (성인)	일상생활을 영위하기 어려운 장애인나 질병이 있을 때 본인과 가족이 최대한 자립적으로 일상생활을 영위하고 사회참여를 할 수 있도록 환경을 갖추고 쉽게 도움을 찾아 지원을 받을 수 있는 사회	1) 장애나 질병에도 최대한 자립적으로 일상생활을 유지하고 사회참여를 할 수 있는 환경 조성 2) 돌봄이 필요할 때 쉽게 도움을 찾아 지원을 받을 수 있는 체계 구축 3) 질병, 장애 등 어려움에도 본인과 가족 모두 최대한 자립적으로 생활하고 사회참여를 할 수 있는 지원 제공
3. 보호 안전	누구나 학대(방임, 폭력)와 범죄의 위협으로부터 보호받으며, 안전하게 자신의 삶을 영위할 수 있는 사회	1) 학대 위험요인에 대한 예방활동 및 보호 인프라 강화 2) 학대 피해자에 대한 보호 및 지원체계 강화 3) 안전사고 및 범죄 피해 위험 최소화
4. 건강	건강한 삶을 위한 건강생활 지원과 예방중심의 포괄적·통합적인 건강증진이 가능한 사회	1) 국민의 의료비 부담 경감 2) 예방적 건강 관리 3) 의료 접근성 제고
5. 교육	소득이나 가정환경, 장애여부와 관계없이, 누구에게나 다양한 양질의 교육이 차별없이 보장되는 사회	1) 평생 학습 및 자기계발 기회 보장 2) 양질의 교육환경 조성을 통한 교육 성취도 향상 3) 장애인에 대한 차별 없는 교육 기회 보장 4) 저소득 및 취약계층에 대한 교육 기회 보장
6. 고용	일하고자 하는 사람은 그에 맞는 능력을 갖출 기회를 갖고, 적절한 일자리를 보장받아 합당한 소득을 얻고 사회참여를 이룰 수 있는 사회	1) 취업취약계층 일자리 지원 2) 근로빈곤층 자립 지원 3) 사회적경제의 지역기반 형성

영역	정책 비전	
7. 주거	누구도 거처가 없거나 불안한 주거 상태에 방치되지 않고, 최소한의 안정적인 휴식과 재충전의 공간을 누릴 수 있는 사회	1) 쾌적하고 살기 좋은 주거생활의 보장 2) 주거비 부담 경감 3) 주거의 안정성 향상
8. 문화 여가	누구나 자신이 처한 사회경제적 상황과 관계없이, 최소한의 문화활동을 통해 자기계발 및 지역사회 구성원과의 소통 기회를 보장받는 사회	1) 생활체감형 문화·체육 프로그램 확대를 통한 문화향유 기회 보장 2) 문화기반시설 및 문화자원 확보를 통한 지역 문화 인프라 확충
9. 환경	누구도 신체적, 정신적으로 건강하고 쾌적한 삶을 영위하는 데 필요한 환경자원에서 소외되지 않고, 깨끗한 환경을 누리는 데 있어 지역간, 계층간 격차를 최소화하는 사회	1) 건강하고 안심할 수 있는 환경 관리 2) 쾌적하고 편안한 생활 환경 조성
10. 총괄 (삶의질 및 지역 인프라)	건강하고 문화적인 생활이 가능하도록 빈곤 감소·최저생활 보장을 위해 노력하고, 체감도 높은 서비스 실행 및 효율적 운영 기반을 마련한 사회	1) 최저생활 보장 및 빈곤 경감 노력 2) 맞춤형 통합서비스 기반 확보 3) 민관 협력 및 지역 주민의 복지참여 활성화

2) 지표체계의 구성 및 운영

- 지자체 단위 **사회보장 수준의 파악**이 가능한 지표 (수준 지표)
 - 지표의 **포괄성, 객관성, 일관성** 확보
- 지자체를 포함한 지역의 **사회보장 증진 노력** 파악이 가능한 지표 (역량 지표)
 - 지표의 **대표성(핵심 영역 및 정책), 지역 특성**의 반영

수준 지표	역량 지표
<ul style="list-style-type: none"> • 사회보장의 상태(지역 전체, 지역 주민 개별수준의 합)를 표현 • 현재 여건(여건 지표) 및 지자체 대응으로 인한 효과를 의미하는 성과(outcome) 지표 • ‘여건 지표’는 지역단위 총괄 여건을 보여주는 지표로서, 인구 관련 내용, 하드웨어 관련 내용, 직접적인 정책개입 대상이 아닌 영역 등 포함 	<ul style="list-style-type: none"> • 사회보장 관련 욕구에 대응하는 지역(지자체)의 노력과 실제 활동을 표현 • 투입(input) 지표, 산출(output) 지표 • ‘산출 지표’는 지자체 행위(action)에 의한 직접적 결과를, ‘성과 지표’는 그러한 행위로 인하여 정책 대상에게 나타나는 변화를 의미 • 지자체 행위 및 제도 운영에 따라 나타나는 산출이라도 장기간 소요되거나 여러 제도 및 영향 요인이 개입되는 경우는 성과 지표로 제시

- **핵심 지표와 부가 지표**의 구성
 - 정책 중요도가 높고 지역별 변화를 추적, 시계열적 측정의 필요성의 높은 주요 **핵심 지표**와 그 밖의 부가 지표를 구분
 - ‘지방자치단체 합동평가’와 지역사회복지계획 시행결과 평가 등은 대부분 성과에 대한 측정과 평가보다는 투입내용과 과정에 대한 평가에 주력, 이는 당분간 불가피한 방식일 수 있으나,
 - 궁극적으로는 **성과로서의 상태를 반영한 지표를 지향**하되(성과 지향의 관리를 유도한다는 차원에서), 활용가능한 수준의 실효성 높은 data 구축 모색이 필수적

2. 작성 지표 안내

1) 여건지표 (36개)

영역	지표 번호	지표명	지표설명
돌봄 (아동)	1	6세 미만 영유아 인구 천명당 설립주체 별 어린이집 정원	관내 만 0~5세 영유아 인구 천명당 설립주체별 어린이집 정원
	2	6세 미만 영유아 인구 천명당 특수어린이집 정원	관내 만6세 미만 영유아 인구 천명당 특수어린이집 정원
	3	영유아 인구 천명당 보육료 및 유아학비 지원 아동수	관내 만0~5세 영유아 인구 천명당 보육료 및 유아학비 지원 대상 아동수
	4	취학전 아동 천 명당 가정양육수당 지원 아동수	관내 취학전 아동 인구 천 명당 가정양육수당 지원 대상 아동수
	5	초등 돌봄교실 설치 학급수 및 이용 아동수	관내 초등돌봄 교실 설치 운영 학급수 관내 초등돌봄교실 이용 아동수
	6	등록 발달장애아동 백명당 발달재활서비스 이용률	관내 18세 미만 발달장애 아동 백명당 발달재활서비스 이용률
	7	지역아동센터 운영 실태(설치개소수, 지원액)	지역아동센터의 설치 및 운영 실태(설치 개소수 및 지원액)
돌봄 (성인)	8	성인 장애인 돌봄 욕구 규모	지역의 장애인 관련 욕구의 규모
	9	노인돌봄 욕구	지역의 노인 돌봄 관련 욕구의 규모
보호 안전	10	학대 예방활동 관련 조례 제정 여부	해당 자치단체가 조례를 제정하여 학대 예방활동을 지원하고 있는지 여부를 측정하기 위한 지표
	11	학대 예방활동 시설 수	단위인구(1만명)당 학대 예방 및 피해자 지원활동 시설 수
	12	피해자 및 요보호 대상자 보호시설 총 정원 수	단위인구(1만명)당 학대 피해자 및 요보호 대상자 보호시설의 총 정원 수
건강	13	건강보험(생계형) 체납자 비율	월 보험료 3만원 이하 부과자 중 체납자 비율
	14	만성질환자 비율	고혈압, 당뇨, 고지혈증(이상지혈증), 뇌졸중(중풍), 심근경색증, 협심증 질환을 의사에게 진단받았거나 현재 앓고 있는 사람의 비율
	15	인구 1만명당 병상 수	지역별 인구 1만명당 병상수
교육	16	단위인구당 평생교육기관 수	교육부에서 관장하고 있는 평생교육프로그램을 운영하고 있는 기관의 수를 단위인구(1만명) 규모로 보정한 값
	17	단위 인구당 학교 수	각 지역의 국공립 및 사립 학교 수 인구 만명당 학교수로 보정하여 산출
	18	특수교육대상자 수	특수교육 희망자 중 실제 특수교육의 필요가 있다고 인정된 학생 수
고용	19	고용률	얼마나 많은 사람에게 고용기회가 제공되고 있는가를 파악하기 위한 지표

영역	지표 번호	지표명	지표설명
	20	장애인고용률	장애인에게 제공되고 있는 고용기회와 일을 통한 장애인의 생활 및 복지수준을 파악하기 위한 지표, 취업자 수를 파악
	21	실업률	조사대상주간에 수입 있는 일을 하지 않고, 지난 4주간 일자리를 찾아 적극적으로 구직활동을 하였던, 일자리가 주어지면 즉시 취업이 가능한 사람으로 근로소득의 상실로 빈곤과 소득불평등에 악화를 초래하여 사회보장수준에 영향을 미치는 기초적인 여건지표
주거	22	월소득 대비 월 임대료 비율	지역 중위가구의 월소득 대비 중위가구의 월 임대료
	23	인구 1천명당 주택수	인구 1천명당 주택수
	24	주택보급률	일반가구에 대한 주택수의 백분율
	25	지가 점유율	일반가구 중에서 자신이 소유한 주택에 거주하는 가구의 비율
문화 여가	26	1인당 도시공원 조성 면적	도시공원으로 조성된 총 면적을 주민등록인구로 나눈 값
	27	시각/청각 장애인 대상 영화 상영관 수	시각/청각 장애인을 대상으로 한 자막 및 화면해설 영화 상영 횟수의 합계
	28	단위인구(10만명) 당 영화 스크린 수	인구 10만명당 확보된 영화 스크린 수
	29	장애인체육관 및 장애인 전용 체육시설 수	장애인 체육관 및 기타 장애인 전용 체육시설 수의 합계 장애인구 1만명당 시설 수
	30	대표 공연장과 전시장의 어린이시설 및 장애인좌석 유무	대표 공연장과 전시장의 어린이시설 및 장애인 좌석 유무
환경	31	주민 1인당 생활폐기물 발생량	1일에 가정생활에서 발생하는 가정생활폐기물과 사업장 폐기물 중 사업장생활폐기물을 인구로 나눈 값
	32	주민 1인당 녹지조성 면적	조성된 녹지의 면적을 도시지역 주민 1인당 인구로 나눈 값
총괄 (삶의 질 및 지역 인프라)	33	국민기초보장 수급자 비율	국민기초생활보장제도의 수급자가 전체 시군구 주민 중 차지하는 비율로서, 공적사회안전망의 보호를 받는 최빈층이 규모를 표현
	34	차상위 수급자 비율	의료비분담부담경감+자활사업참여+장애인아동수당+저소득한부모가족지원+우선돌봄사업
	35	지자체 전체 예산 대비 사회복지예산 비율	지자체의 복지재정 확대 및 안정화를 통하여 지역사회의 복지여건을 개선 시키기 위한 평가
	36	인구 1만명당 지자체 공무원 수	지자체의 복지수요 확대에 대응하여 공무원 인력확보를 통한 서비스 질향상과 지역사회의 복지여건을 개선 시키기 위한 평가

2) 핵심지표(96개) 중 영향지표(19개)

영역	지표 번호	지표명	지표 정의
돌봄 (아동)	1	어린이집 평가 인증율	보육서비스에 대한 효과적 품질관리 여부의 확인을 위한 핵심지표
보호 안전	2	학대/폭력 사례수	단위 인구 (1만명) 당 학대/폭력 사례수
	3	재학대 판정률	전체 학대 사례 중 2회 이상 학대사례로 판정된 사례의 비율
건강	4	과부담 의료비 지출가구 비율	가구의 지불능력 대비 의료비의 지출이 가구 소비지출의 10%를 넘는 가구의 비율
	5	기대 여명	0세의 출생자가 향후 생존할 것으로 기대되는 평균 생존년수
	6	주관적 건강수준 인지율	국민건강영양조사에서 본인의 건강상태가 매우 좋음 또는 좋음이라고 답한 사람의 비율(자기 평가 건강수준과 관련됨)
교육	7	평생학습 참여율	전체 주민등록인구 중 평생교육 프로그램에 참여한 경험이 있는 인구의 비율을 의미하며, 평생교육통계조사를 통해 파악된 값을 활용
	8	기초학력 미달학생 비율	학업성취도 평가 참여 학생 중 기초학력 미달로 판명된 학생의 비율
	9	초중고 학업중단율	전체 학생 대비 학업을 중단한 학생의 비율 단, 학업중단 학생의 수는 학교부적응의 이유로 중단한 경우에 한함
고용	10	자활사업 참여자 성공률	맞춤형 고용복지서비스 이행 상황을 파악하기 위해 지자체와 고용센터(고용복지플러스센터)에서 이루어지는 실제 통합적 서비스 실태를 파악
	11	사회적기업 평균 생존기간	취약계층의 고용 창출 여력을 확대해가기 위한 지속가능한 기반확보를 위하여 시군구 내 사회적기업의 생존기간을 평가
주거	12	주거비 과부담 가구 비율	월소득 대비 임대료 비율이 25%를 넘는 가구의 비율
	13	강제이동 비율	현재 주택으로 이사한 이유가 집세가 비싸거나 집주인이 나가라고 해서 이동한 비율
환경	14	환경성 질환자 수	알레르기 비염, 아토피 피부염, 천식의 3개 질환을 앓고 있는 사람의 수
	15	환경에 대한 주관적 평가	통계청 사회조사에서 현재 거주지역의 환경에 대한 평가의 평균 점수
총괄 (삶의 질 및 지역 인프라)	16	빈곤가구 가처분소득 금액 증가율	가구의 빈곤개선상태를 파악하기 위하여 소득에서 세금, 사회보장부담금, 비영리 단체로 이전, 타가구 이전 등의 비소비지출을 제외한 남은 소득, 즉, 가구에서 이전되는 부분을 제외하고 소비지출 할 수 있는 소득의 변화 파악
	17	빈곤인구 감소율	상대적 빈곤상태 인구의 시군구별 인구 비율의 변화를 통해 빈곤상태의 개선상태를 파악
	18	상대적 빈곤율	현재 지자의 빈곤 상태를 표현하는 대표적 지표로서, 균등화된 중위소득의 일정비율(중위소득 50%)을 상대적 빈곤선으로 설정한 후 균등화된 소득이 빈곤선 미만인 인구의 비율로 정의
	19	소득 5분위 비율	소득 상위 20%의 평균소득 대비 소득 하위 20% 평균소득으로 계층간 소득격차를 표현

3. 작성 지표 정의

1) 여건지표

1: 아동의 건강하고 행복한 성장 발달을 뒷받침하고 안심하고 양육할 수 있는 육아인프라 확충·개선을 통한 아동-가족친화적 지역사회의 조성	
지표명	6세 미만 영유아 인구 천명 당 설립주체별 어린이집 정원
지표 정의	관내 만0~5세 영유아 인구 천명당 설립주체별 어린이집 정원 - 7개의 하위 지표 산출 필요
측정 방법	설립주체별 어린이집 이용 정원수 × 1,000 / 관내 0~5세 영유아 인구수 - 설립주체별 어린이집 유형은 다음과 같이 구분함 a. 국공립어린이집 b. 사회복지법인 어린이집 c. 법인단체 등 어린이집 d. 직장어린이집 e. 가정어린이집 f. 부모협동 어린이집 g. 위 어린이집에 해당하지 않는 어린이집
지표 성격	<input type="checkbox"/> 투입 <input type="checkbox"/> 결과 <input type="checkbox"/> 영향 <input checked="" type="checkbox"/> 여건 <input type="checkbox"/> 핵심 <input type="checkbox"/> 부가
생산 여부	<input checked="" type="checkbox"/> 현재 생산중 <input type="checkbox"/> 준비 필요(행정·시스템 마련) <input type="checkbox"/> 산출 가능(지자체·시스템 자료) <input type="checkbox"/> 준비 필요(현행 조사 활용) <input type="checkbox"/> 산출 가능(유관 공공기관 자료) <input type="checkbox"/> 신규 조사 필요
지표 출처	<input type="checkbox"/> 신규 <input checked="" type="checkbox"/> 출처명: 보육통계(보건복지부), 보육통합정보시스템, 어린이집정보공개포털 등

1: 아동의 건강하고 행복한 성장 발달을 뒷받침하고 안심하고 양육할 수 있는 육아인프라 확충·개선을 통한 아동-가족친화적 지역사회의 조성	
지표명	6세 미만 영유아 인구 천명 당 특수어린이집 정원
지표 정의	관내 만6세 미만 영유아 인구 천명당 특수어린이집 정원 - 7개의 하위 지표 산출 필요
측정 방법	특수어린이집 이용 정원수 × 1,000 / 관내 만0~5세 영유아 인구수 - 설립주체별 어린이집 유형은 다음과 같이 구분함 a. 영아전담 어린이집 b. 장애아전문 어린이집 c. 장애아통합 어린이집 d. 시간연장 어린이집 e. 24시간 어린이집 f. 휴일 어린이집 g. 방과후 어린이집
지표 성격	<input type="checkbox"/> 투입 <input type="checkbox"/> 결과 <input type="checkbox"/> 영향 <input checked="" type="checkbox"/> 여건 <input type="checkbox"/> 핵심 <input type="checkbox"/> 부가
생산 여부	<input checked="" type="checkbox"/> 현재 생산중 <input type="checkbox"/> 준비 필요(행정·시스템 마련) <input type="checkbox"/> 산출 가능(지자체·시스템 자료) <input type="checkbox"/> 준비 필요(현행 조사 활용) <input type="checkbox"/> 산출 가능(유관 공공기관 자료) <input type="checkbox"/> 신규 조사 필요
지표 출처	<input type="checkbox"/> 신규 <input checked="" type="checkbox"/> 출처명: 보육통계(보건복지부), 보육통합정보시스템, 어린이집정보공개포털 등

1: 아동의 건강하고 행복한 성장 발달을 뒷받침하고 안심하고 양육할 수 있는 육아인프라 확충·개선을 통한 아동-가족친화적 지역사회의 조성	
지표명	영유아 인구 천명 당 보육료 및 유아학비 지원 아동수
지표 정의	관내 만 0~5세 영유아 인구 천 명당 보육료 및 유아학비 지원 대상 아동수
측정 방법	만0~5세 보육료 및 유아학비 지원 아동수 × 1,000 / 관내 만0~5세 영유아 인구수
지표 성격	<input type="checkbox"/> 투입 <input type="checkbox"/> 결과 <input type="checkbox"/> 영향 <input checked="" type="checkbox"/> 여건 <input type="checkbox"/> 핵심 <input type="checkbox"/> 부가
생산 여부	<input checked="" type="checkbox"/> 현재 생산중 <input type="checkbox"/> 준비 필요(행정·시스템 마련) <input type="checkbox"/> 산출 가능(지자체시스템 자료) <input type="checkbox"/> 준비 필요(현행 조사 활용) <input type="checkbox"/> 산출 가능(유관 공공기관 자료) <input type="checkbox"/> 신규 조사 필요
지표 출처	<input type="checkbox"/> 신규 <input checked="" type="checkbox"/> 출처명: 보육통계(보건복지부), 보육통합정보시스템, 어린이집정보공개포털 등

1: 아동의 건강하고 행복한 성장 발달을 뒷받침하고 안심하고 양육할 수 있는 육아인프라 확충·개선을 통한 아동-가족친화적 지역사회의 조성	
지표명	취학전 아동 인구 천명 당 가정양육수당 지원 아동수
지표 정의	관내 취학전 아동 인구 천 명당 가정양육수당 지원 대상 아동수
측정 방법	취학전 가정양육수당 지원 아동수 × 1,000 / 관내 취학전 아동 인구수
지표 성격	<input type="checkbox"/> 투입 <input type="checkbox"/> 결과 <input type="checkbox"/> 영향 <input checked="" type="checkbox"/> 여건 <input type="checkbox"/> 핵심 <input type="checkbox"/> 부가
생산 여부	<input type="checkbox"/> 현재 생산중 <input type="checkbox"/> 준비 필요(행정·시스템 마련) <input type="checkbox"/> 산출 가능(지자체시스템 자료) <input type="checkbox"/> 준비 필요(현행 조사 활용) <input checked="" type="checkbox"/> 산출 가능(유관 공공기관 자료) <input type="checkbox"/> 신규 조사 필요
지표 출처	<input type="checkbox"/> 신규 <input checked="" type="checkbox"/> 출처명: 보육통계(보건복지부), 보육통합정보시스템, 어린이집정보공개포털 등

1: 아동의 건강하고 행복한 성장 발달을 뒷받침하고 안심하고 양육할 수 있는 육아인프라 확충·개선을 통한 아동-가족친화적 지역사회의 조성	
지표명	초등돌봄교실 설치 학급 수 및 이용 아동수
지표 정의	- 관내 초등돌봄교실 설치·운영 학급수 - 관내 초등돌봄교실 이용 아동수
측정 방법	- 초등돌봄교실 설치·운영 학급수 / 관내 초등학교 1~3학년 전체 학급수 - 초등돌봄교실 이용 아동수 / 관내 초등학교 1~3학년 전체 재학생 수
지표 성격	<input type="checkbox"/> 투입 <input type="checkbox"/> 결과 <input type="checkbox"/> 영향 <input checked="" type="checkbox"/> 여건 <input type="checkbox"/> 핵심 <input type="checkbox"/> 부가
생산 여부	<input type="checkbox"/> 현재 생산중 <input type="checkbox"/> 준비 필요(행정·시스템 마련) <input type="checkbox"/> 산출 가능(지자체시스템 자료) <input type="checkbox"/> 준비 필요(현행 조사 활용) <input checked="" type="checkbox"/> 산출 가능(유관 공공기관 자료) <input type="checkbox"/> 신규 조사 필요
지표 출처	<input type="checkbox"/> 신규 <input type="checkbox"/> 출처명

1: 아동의 건강하고 행복한 성장 발달을 뒷받침하고 안심하고 양육할 수 있는 육아인프라 확충·개선을 통한 아동-가족친화적 지역사회의 조성	
지표명	등록 발달장애아동 백 명당 발달재활서비스 이용율
지표 정의	관내 18세 미만 발달장애아동 백 명당 발달재활서비스 이용율
측정 방법	발달재활서비스 이용 발달장애아동 수 × 100 / 등록 발달장애아동 수 - 발달재활아동 중 장애인 등록을 하지 않더라도 의사소견서 등을 근거로 발달재활서비스를 이용하는 경우, 등록 발달장애아동으로 간주
지표 성격	<input type="checkbox"/> 투입 <input type="checkbox"/> 결과 <input type="checkbox"/> 영향 <input checked="" type="checkbox"/> 여건 <input type="checkbox"/> 핵심 <input type="checkbox"/> 부가
생산 여부	<input type="checkbox"/> 현재 생산중 <input checked="" type="checkbox"/> 준비 필요(행정·시스템 마련) <input type="checkbox"/> 산출 가능(지자체시스템 자료) <input type="checkbox"/> 준비 필요(현행 조사 활용) <input type="checkbox"/> 산출 가능(유관 공공기관 자료) <input type="checkbox"/> 신규 조사 필요
지표 출처	<input type="checkbox"/> 신규 <input type="checkbox"/> 출처명

1: 아동의 건강하고 행복한 성장 발달을 뒷받침하고 안심하고 양육할 수 있는 육아인프라 확충·개선을 통한 아동-가족친화적 지역사회의 조성	
지표명	지역아동센터 운영 실태
지표 정의	지역아동센터의 설치 및 운영 실태(설치 개소수 및 지원액)
측정 방법	- 관내 지역아동센터 개소 수 파악 - 관내 지역아동센터 지원 총예산 규모
지표 성격	<input type="checkbox"/> 투입 <input type="checkbox"/> 결과 <input type="checkbox"/> 영향 <input checked="" type="checkbox"/> 여건 <input type="checkbox"/> 핵심 <input type="checkbox"/> 부가
생산 여부	<input type="checkbox"/> 현재 생산중 <input type="checkbox"/> 준비 필요(행정·시스템 마련) <input checked="" type="checkbox"/> 산출 가능(지자체·시스템 자료) <input type="checkbox"/> 준비 필요(현행 조사 활용) <input type="checkbox"/> 산출 가능(유관 공공기관 자료) <input type="checkbox"/> 신규 조사 필요
지표 출처	<input type="checkbox"/> 신규 <input type="checkbox"/> 출처명

2(장애): 일상생활이 어려운 장애인이나 질병이 있을 때 본인과 가족이 최대한 자립적으로 생활을 영위하고 사회참여를 할 수 있도록 환경을 갖추고 쉽게 도움을 찾아 지원을 받을 수 있는 사회	
지표명	성인 장애인 돌봄 욕구 규모
지표 정의	지역의 장애인 관련 욕구의 규모
측정 방법	전체 등록 장애인 수에 2급 이상 장애인 수를 합산(중증도 장애인에 대한 가중치 고려) - (자료) 시군구별 장애인 등록현황
지표 성격	<input type="checkbox"/> 투입 <input type="checkbox"/> 결과 <input type="checkbox"/> 영향 <input checked="" type="checkbox"/> 여건 <input type="checkbox"/> 핵심 <input type="checkbox"/> 부가
생산 여부	<input checked="" type="checkbox"/> 현재 생산중 <input type="checkbox"/> 준비 필요(행정·시스템 마련) <input type="checkbox"/> 산출 가능(지자체·시스템 자료) <input type="checkbox"/> 준비 필요(현행 조사 활용) <input type="checkbox"/> 산출 가능(유관 공공기관 자료) <input type="checkbox"/> 신규 조사 필요
지표 출처	<input checked="" type="checkbox"/> 신규 <input type="checkbox"/> 출처명

2(노인): 일상생활이 어려운 장애인이나 질병이 있을 때 본인과 가족이 최대한 자립적으로 생활을 영위하고 사회참여를 할 수 있도록 환경을 갖추고 쉽게 도움을 찾아 지원을 받을 수 있는 사회	
지표명	노인 돌봄 욕구 규모
지표 정의	지역의 노인 돌봄 관련 욕구의 규모
측정 방법	65세 노인인구에 85세 초고령 노인 수와 독거노인 수에 일정 가중치를 부여하여 합산 - 각각의 가중치는 전체 노인 장기요양 판정율과 초고령 노인 판정율 격차, 독거노인 판정율 격차 값을 사용 - (자료) 시군구별 인구 현황
지표 성격	<input type="checkbox"/> 투입 <input type="checkbox"/> 결과 <input type="checkbox"/> 영향 <input checked="" type="checkbox"/> 여건 <input type="checkbox"/> 핵심 <input type="checkbox"/> 부가
생산 여부	<input type="checkbox"/> 현재 생산중 <input type="checkbox"/> 준비 필요(행정·시스템 마련) <input type="checkbox"/> 산출 가능(지자체·시스템 자료) <input type="checkbox"/> 준비 필요(현행 조사 활용) <input checked="" type="checkbox"/> 산출 가능(유관 공공기관 자료) <input type="checkbox"/> 신규 조사 필요
지표 출처	<input checked="" type="checkbox"/> 신규 <input type="checkbox"/> 출처명

3: 누구나 학대(방임/폭력)와 범죄의 위협으로부터 보호받으며, 안전하게 자신의 삶을 영위할 수 있는 사회	
지표명	학대 예방활동 관련 조례 제정 여부
지표 정의	해당 자치단체가 조례를 제정하여 학대 예방활동을 지원하고 있는지 여부를 측정하기 위한 지표
측정 방법	학대 예방 관련 조례 제정 여부 (제정: 1, 미제정: 0)
지표 성격	<input type="checkbox"/> 투입 <input type="checkbox"/> 결과 <input type="checkbox"/> 영향 <input checked="" type="checkbox"/> 여건 <input type="checkbox"/> 핵심 <input checked="" type="checkbox"/> 부가
생산 여부	<input type="checkbox"/> 현재 생산중 <input type="checkbox"/> 준비 필요(행정·시스템 마련) <input checked="" type="checkbox"/> 산출 가능(지자체·시스템 자료) <input type="checkbox"/> 준비 필요(현행 조사 활용) <input type="checkbox"/> 산출 가능(유관 공공기관 자료) <input type="checkbox"/> 신규 조사 필요
지표 출처	<input type="checkbox"/> 신규 <input checked="" type="checkbox"/> 출처명: 자치단체 제출자료

3: 누구나 학대(방임/폭력)와 범죄의 위협으로부터 보호받으며, 안전하게 자신의 삶을 영위할 수 있는 사회	
지표명	학대 예방활동 시설 수
지표 정의	단위인구(1만명)당 학대 예방 및 피해자 지원활동 시설 수 - 본 지표는 대상집단을 구분하지 않고 합산한 지표와 대상집단을 아동, 노인, 가정폭력 분야로 구분한 값을 각각 산출함
측정 방법	{{(아동보호전문기관 수/아동인구 1만명)+(노인보호전문기관 수/노인인구 1만명)+(가정폭력상담소/성인인구 1만명)}} - 아동학대 예방시설 수: (아동보호전문기관 수/아동인구 1만명) - 노인학대 예방시설 수: (노인보호전문기관 수/노인인구 1만명) - 가정폭력 예방시설 수: (가정폭력상담소/성인인구 1만명)
지표 성격	<input type="checkbox"/> 투입 <input type="checkbox"/> 결과 <input type="checkbox"/> 영향 <input checked="" type="checkbox"/> 여건 <input type="checkbox"/> 핵심 <input checked="" type="checkbox"/> 부가
생산 여부	<input type="checkbox"/> 현재 생산중 <input type="checkbox"/> 준비 필요(행정·시스템 마련) <input checked="" type="checkbox"/> 산출 가능(지자체·시스템 자료) <input type="checkbox"/> 준비 필요(현행 조사 활용) <input type="checkbox"/> 산출 가능(유관 공공기관 자료) <input type="checkbox"/> 신규 조사 필요
지표 출처	<input type="checkbox"/> 신규 <input checked="" type="checkbox"/> 출처명: 자치단체 제출자료

3: 누구나 학대(방임/폭력)와 범죄의 위협으로부터 보호받으며, 안전하게 자신의 삶을 영위할 수 있는 사회	
지표명	피해자 및 요보호 대상자 보호시설의 총 정원 수
지표 정의	단위인구(1만명)당 학대 피해자 및 요보호 대상자 보호시설의 총 정원 수 - 본 지표는 대상집단을 구분하지 않고 합산한 지표와 대상집단을 아동, 노인, 가정폭력 분야로 구분한 값을 각각 산출함
측정 방법	(아동학대 피해자 보호시설 정원+요보호노인 보호시설 정원+가정폭력 피해자 보호시설 정원)÷3 - 요보호아동 보호시설 정원: (요보호아동 보호시설 정원수/아동인구 1만명) - 요보호노인 보호시설 정원: (요보호노인 보호시설 정원수/노인인구 1만명) - 가정폭력 피해자 보호시설 정원: (가정폭력 피해자 보호시설 정원수/성인인구 1만명)
지표 성격	<input type="checkbox"/> 투입 <input type="checkbox"/> 결과 <input type="checkbox"/> 영향 <input checked="" type="checkbox"/> 여건 <input type="checkbox"/> 핵심 <input checked="" type="checkbox"/> 부가
생산 여부	<input type="checkbox"/> 현재 생산중 <input type="checkbox"/> 준비 필요(행정·시스템 마련) <input checked="" type="checkbox"/> 산출 가능(지자체·시스템 자료) <input type="checkbox"/> 준비 필요(현행 조사 활용) <input type="checkbox"/> 산출 가능(유관 공공기관 자료) <input type="checkbox"/> 신규 조사 필요
지표 출처	<input type="checkbox"/> 신규 <input checked="" type="checkbox"/> 출처명: 자치단체 제출자료

4-1: 국민의 의료비 부담 경감	
지표명	건강보험 (생계형) 체납자 비율
지표 정의	월보험료 3만원 이하 부과자 중 체납자 비율
측정 방법	[월보험료가 3만원 이하인 지역 부과자 중 체납자 / 월보험료가 3만원 이하인 지역 부과자] × 100
지표 성격	<input type="checkbox"/> 투입 <input type="checkbox"/> 결과 <input type="checkbox"/> 영향 <input checked="" type="checkbox"/> 여건 <input type="checkbox"/> 핵심 <input checked="" type="checkbox"/> 부가
생산 여부	<input type="checkbox"/> 현재 생산중 <input type="checkbox"/> 준비 필요(행정·시스템 마련) <input type="checkbox"/> 산출 가능(지자체·시스템 자료) <input type="checkbox"/> 준비 필요(현행 조사 활용) <input checked="" type="checkbox"/> 산출 가능(유관 공공기관 자료) <input type="checkbox"/> 신규 조사 필요
지표 출처	<input type="checkbox"/> 신규 <input checked="" type="checkbox"/> 출처명: 건강보험공단 자료 활용

4-2: 예방적 건강 관리	
지표명	만성질환자 비율
지표 정의	다음의 질환을 의사에게 진단받았거나, 현재 앓고 있는 사람의 분율 - 고혈압, 당뇨, 고지혈증(이상지혈증), 뇌졸중(중풍), 심근경색증, 협심증
측정 방법	의사에게 해당 질병을 진단받은 적이 있는 사람의 수 / 조사대상 인구수
지표 성격	<input type="checkbox"/> 투입 <input type="checkbox"/> 결과 <input type="checkbox"/> 영향 <input checked="" type="checkbox"/> 여건 <input type="checkbox"/> 핵심 <input checked="" type="checkbox"/> 부가
생산 여부	<input type="checkbox"/> 현재 생산중 <input type="checkbox"/> 준비 필요(행정·시스템 마련) <input type="checkbox"/> 산출 가능(지자체·시스템 자료) <input type="checkbox"/> 준비 필요(현행 조사 활용) <input checked="" type="checkbox"/> 산출 가능(유관 공공기관 자료) <input type="checkbox"/> 신규 조사 필요
지표 출처	<input type="checkbox"/> 신규 <input checked="" type="checkbox"/> 출처명: 국민건강영양조사

4-3: 의료 접근성 제고	
지표명	인구 1만명당 병상수
지표 정의	지역별 인구 1만명당 병상수
측정 방법	시군구 지역 내 병상수 / 시군구별 인구수 * 10,000
지표 성격	<input type="checkbox"/> 투입 <input type="checkbox"/> 결과 <input type="checkbox"/> 영향 <input checked="" type="checkbox"/> 여건 <input type="checkbox"/> 핵심 <input checked="" type="checkbox"/> 부가
생산 여부	<input type="checkbox"/> 현재 생산중 <input type="checkbox"/> 준비 필요(행정·시스템 마련) <input type="checkbox"/> 산출 가능(지자체·시스템 자료) <input type="checkbox"/> 준비 필요(현행 조사 활용) <input checked="" type="checkbox"/> 산출 가능(유관 공공기관 자료) <input type="checkbox"/> 신규 조사 필요
지표 출처	<input type="checkbox"/> 신규 <input checked="" type="checkbox"/> 출처명: 건강보험심사평가원, 의료자원통계, 병상현황

5: 소득이나 가정환경, 장애여부와 관계없이, 누구에게나 차별없는 양질의 교육이 평생동안 보장되는 사회	
지표명	단위인구당 평생교육기관 수
지표 정의	교육부에서 관장하고 있는 평생교육 프로그램을 운영하고 있는 기관의 수를 단위인구(10,000명) 규모로 보정한 값 평생교육기관의 수는 평생교육통계를 통해 파악되고 있는 기관의 수를 의미함.
측정 방법	(전체 평생교육 기관 수) ÷ 주민등록인구 × 10,000명
지표 성격	<input type="checkbox"/> 투입 <input type="checkbox"/> 결과 <input type="checkbox"/> 영향 <input checked="" type="checkbox"/> 여건 <input type="checkbox"/> 핵심 <input checked="" type="checkbox"/> 부가
생산 여부	<input type="checkbox"/> 현재 생산중 <input type="checkbox"/> 준비 필요(행정·시스템 마련) <input checked="" type="checkbox"/> 산출 가능(지자체·시스템 자료) <input type="checkbox"/> 준비 필요(현행 조사 활용) <input type="checkbox"/> 산출 가능(유관 공공기관 자료) <input type="checkbox"/> 신규 조사 필요
지표 출처	<input type="checkbox"/> 신규 <input checked="" type="checkbox"/> 출처명: 평생교육통계

5: 소득이나 가정환경, 장애여부와 관계없이, 누구에게나 차별없는 양질의 교육이 평생동안 보장되는 사회	
지표명	단위인구 당 학교 수
지표 정의	각 지역의 국공립 및 사립 학교의 수를 의미하며, 인구 10,000명당 학교수로 보정하여 산출함. 본 지표는 초, 중, 고 각급 학교별로 별도의 지표값을 산출하고, 이들을 합산한 전체 지표값도 함께 산출함.
측정 방법	(각급 학교의 수) ÷ 해당 연령의 주민등록인구 수 × 10,000명
지표 성격	<input type="checkbox"/> 투입 <input type="checkbox"/> 결과 <input type="checkbox"/> 영향 <input checked="" type="checkbox"/> 여건 <input type="checkbox"/> 핵심 <input checked="" type="checkbox"/> 부가
생산 여부	<input type="checkbox"/> 현재 생산중 <input type="checkbox"/> 준비 필요(행정·시스템 마련) <input checked="" type="checkbox"/> 산출 가능(지자체·시스템 자료) <input type="checkbox"/> 준비 필요(현행 조사 활용) <input type="checkbox"/> 산출 가능(유관 공공기관 자료) <input type="checkbox"/> 신규 조사 필요
지표 출처	<input type="checkbox"/> 신규 <input checked="" type="checkbox"/> 출처명: 교육부자료

5: 소득이나 가정환경, 장애여부와 관계없이, 누구에게나 차별없는 양질의 교육이 평생동안 보장되는 사회	
지표명	특수교육대상자 수
지표 정의	특수교육 희망자 중 실제 특수교육의 필요가 있다고 인정된 학생의 수
측정 방법	특수교육 희망자 중 실제 특수교육의 필요가 있다고 인정된 학생의 수
지표 성격	<input type="checkbox"/> 투입 <input type="checkbox"/> 결과 <input type="checkbox"/> 영향 <input checked="" type="checkbox"/> 여건 <input type="checkbox"/> 핵심 <input checked="" type="checkbox"/> 부가
생산 여부	<input type="checkbox"/> 현재 생산중 <input type="checkbox"/> 준비 필요(행정·시스템 마련) <input checked="" type="checkbox"/> 산출 가능(지자체·시스템 자료) <input type="checkbox"/> 준비 필요(현행 조사 활용) <input type="checkbox"/> 산출 가능(유관 공공기관 자료) <input type="checkbox"/> 신규 조사 필요
지표 출처	<input type="checkbox"/> 신규 <input checked="" type="checkbox"/> 출처명: 교육부자료

6. 일하고자 하는 사람은 그에 맞는 능력을 갖출 기회를 갖고, 적절한 일자리를 보장받아 합당한 소득을 얻고 사회참여를 이룰 수 있는 사회	
지표명	고용률
지표 정의	얼마나 많은 사람에게 고용기회가 제공되고 있는가를 파악하기 위한 지표로서, 고용 상황의 건실성 파악, 국민들이 체감하는 고용상황을 파악하는 데 유용
측정 방법	$(\text{취업자수}) / (\text{만15세 이상 생산가능인구}) \times 100$
지표 성격	<input type="checkbox"/> 투입 <input type="checkbox"/> 결과 <input type="checkbox"/> 영향 <input checked="" type="checkbox"/> 여건 <input type="checkbox"/> 핵심 <input checked="" type="checkbox"/> 부가
생산 여부	<input type="checkbox"/> 현재 생산중 <input checked="" type="checkbox"/> 준비 필요(행정·시스템 마련) <input type="checkbox"/> 산출 가능(지자체·시스템 자료) <input type="checkbox"/> 준비 필요(현행 조사 활용) <input type="checkbox"/> 산출 가능(유관 공공기관 자료) <input type="checkbox"/> 신규 조사 필요
지표 출처	<input type="checkbox"/> 신규 <input checked="" type="checkbox"/> 출처명: 통계청, 경제활동인구연보; e-지방지표

6. 일하고자 하는 사람은 그에 맞는 능력을 갖출 기회를 갖고, 적절한 일자리를 보장받아 합당한 소득을 얻고 사회참여를 이룰 수 있는 사회	
지표명	장애인고용률
지표 정의	장애인에게 제공되고 있는 고용기회와 일을 통한 장애인의 생활 및 복지수준을 파악하기 위한 지표로서, 취업자의 수를 파악함.
측정 방법	$(\text{장애인 취업자수}) / (\text{만15세 이상 장애인 생산가능인구}) \times 100$
지표 성격	<input type="checkbox"/> 투입 <input type="checkbox"/> 결과 <input type="checkbox"/> 영향 <input checked="" type="checkbox"/> 여건 <input type="checkbox"/> 핵심 <input checked="" type="checkbox"/> 부가
생산 여부	<input checked="" type="checkbox"/> 현재 생산중 <input type="checkbox"/> 준비 필요(행정·시스템 마련) <input type="checkbox"/> 산출 가능(지자체·시스템 자료) <input type="checkbox"/> 준비 필요(현행 조사 활용) <input type="checkbox"/> 산출 가능(유관 공공기관 자료) <input type="checkbox"/> 신규 조사 필요
지표 출처	<input type="checkbox"/> 신규 <input checked="" type="checkbox"/> 출처명: 통계청, 경제활동인구연보; e-지방지표

6. 일하고자 하는 사람은 그에 맞는 능력을 갖춘 기회를 갖고, 적절한 일자리를 보장받아 합당한 소득을 얻고 사회참여를 이룰 수 있는 사회	
지표명	실업률
지표 정의	조사대상주간에 수입 있는 일을 하지 않았고, 지난 4주간 일자리를 찾아 적극적으로 구직활동을 하였던, 일자리가 주어지면 즉시 취업이 가능한 사람으로서, 근로소득의 상실로 빈곤과 소득불평등의 악화를 초래하여 사회보장수준에 영향을 미치는 기초적인 여건 지표
측정 방법	(실업자수)/(만15세 이상 생산가능인구) x 100
지표 성격	<input type="checkbox"/> 투입 <input type="checkbox"/> 결과 <input type="checkbox"/> 영향 <input checked="" type="checkbox"/> 여건 <input type="checkbox"/> 핵심 <input checked="" type="checkbox"/> 부가
생산 여부	<input type="checkbox"/> 현재 생산중 <input checked="" type="checkbox"/> 준비 필요(행정·시스템 마련) <input type="checkbox"/> 산출 가능(지자체·시스템 자료) <input type="checkbox"/> 준비 필요(현행 조사 활용) <input type="checkbox"/> 산출 가능(유관 공공기관 자료) <input type="checkbox"/> 신규 조사 필요
지표 출처	<input type="checkbox"/> 신규 <input checked="" type="checkbox"/> 출처명: 통계청, 경제활동인구연보; e-지방지표

7: 누구도 거처가 없거나 불안한 주거 상태에 방치되지 않고, 최소한의 안정적인 휴식과 재충전의 공간을 누릴 수 있는 사회	
지표명	월소득 대비 월임대료 비율
지표 정의	지역 중위가구의 월소득 대비 중위가구의 월 임대료 - 임차가구의 주거비 부담을 나타냄.
측정 방법	(중위가구의 월임대료/중위가구의 월소득)×100
지표 성격	<input type="checkbox"/> 투입 <input type="checkbox"/> 결과 <input type="checkbox"/> 영향 <input checked="" type="checkbox"/> 여건 <input type="checkbox"/> 핵심 <input checked="" type="checkbox"/> 부가
생산 여부	<input type="checkbox"/> 현재 생산중 <input type="checkbox"/> 준비 필요(행정·시스템 마련) <input checked="" type="checkbox"/> 산출 가능(지자체·시스템 자료) <input type="checkbox"/> 준비 필요(현행 조사 활용) <input type="checkbox"/> 산출 가능(유관 공공기관 자료) <input type="checkbox"/> 신규 조사 필요
지표 출처	<input type="checkbox"/> 신규 <input checked="" type="checkbox"/> 출처명: 주거실태조사(국토교통부)

7: 누구도 거처가 없거나 불안한 주거 상태에 방치되지 않고, 최소한의 안정적인 휴식과 재충전의 공간을 누릴 수 있는 사회	
지표명	인구 1천명당 주택 수
지표 정의	인구 1천명당 주택 수
측정 방법	(주택수*1000)/인구수
지표 성격	<input type="checkbox"/> 투입 <input type="checkbox"/> 결과 <input type="checkbox"/> 영향 <input checked="" type="checkbox"/> 여건 <input type="checkbox"/> 핵심 <input checked="" type="checkbox"/> 부가
생산 여부	<input checked="" type="checkbox"/> 현재 생산중 <input type="checkbox"/> 준비 필요(행정·시스템 마련) <input type="checkbox"/> 산출 가능(지자체·시스템 자료) <input type="checkbox"/> 준비 필요(현행 조사 활용) <input type="checkbox"/> 산출 가능(유관 공공기관 자료) <input type="checkbox"/> 신규 조사 필요
지표 출처	<input type="checkbox"/> 신규 <input checked="" type="checkbox"/> 출처명: 통계청, 인구주택총조사; 총주택수(통계청, e-지방지표)

7: 누구도 거처가 없거나 불안한 주거 상태에 방치되지 않고, 최소한의 안정적인 휴식과 재충전의 공간을 누릴 수 있는 사회	
지표명	주택보급률
지표 정의	일반가구수에 대한 주택수의 백분율 - 일반가구수: 보통가구수에서 비혈연가구와 1인가구를 포함한 가구수로 정의 - 주택수: 인구주택총조사 결과를 기준으로 빈집을 포함하여 산정(다가구주택 구분 거쳐 반영)
측정 방법	주택수/일반가구수×100 - 인구주택총조사가 이뤄지지 않는 년도의 주택보급률 산정 시에는 당해연도 입주 물량(사용검사받은 주택수)을 추계하여 더하고, 멸실주택수를 감함.
지표 성격	<input type="checkbox"/> 투입 <input type="checkbox"/> 결과 <input type="checkbox"/> 영향 <input checked="" type="checkbox"/> 여건 <input type="checkbox"/> 핵심 <input checked="" type="checkbox"/> 부가
생산 여부	<input type="checkbox"/> 현재 생산중 <input type="checkbox"/> 준비 필요(행정·시스템 마련) <input checked="" type="checkbox"/> 산출 가능(지자체·시스템 자료) <input type="checkbox"/> 준비 필요(현행 조사 활용) <input type="checkbox"/> 산출 가능(유관 공공기관 자료) <input type="checkbox"/> 신규 조사 필요
지표 출처	<input type="checkbox"/> 신규 <input checked="" type="checkbox"/> 출처명: 통계청, 인구주택총조사

7: 누구도 거처가 없거나 불안한 주거 상태에 방치되지 않고, 최소한의 안정적인 휴식과 재충전의 공간을 누릴 수 있는 사회	
지표명	자가점유율
지표 정의	일반가구 중에서 자신이 소유한 주택에 거주하는 가구의 비율
측정 방법	자가거주 가구수/ 총가구수 × 100
지표 성격	<input type="checkbox"/> 투입 <input type="checkbox"/> 결과 <input type="checkbox"/> 영향 <input checked="" type="checkbox"/> 여건 <input type="checkbox"/> 핵심 <input checked="" type="checkbox"/> 부가
생산 여부	<input type="checkbox"/> 현재 생산중 <input type="checkbox"/> 준비 필요(행정·시스템 마련) <input checked="" type="checkbox"/> 산출 가능(지자체·시스템 자료) <input type="checkbox"/> 준비 필요(현행 조사 활용) <input type="checkbox"/> 산출 가능(유관 공공기관 자료) <input type="checkbox"/> 신규 조사 필요
지표 출처	<input type="checkbox"/> 신규 <input checked="" type="checkbox"/> 출처명: 주거실태조사(국토교통부)

8: 누구나 자신이 처한 사회경제적 상황과 관계 없이, 최소한의 문화활동을 통해 자기계발 및 지역사회 구성원과의 소통 기회를 보장받는 사회	
지표명	1인당 도시공원 조성 면적
지표 정의	도시공원으로 조성된 총 면적을 주민등록인구로 나눈 값
측정 방법	(도시공원 조성 면적) ÷ 주민등록 인구
지표 성격	<input type="checkbox"/> 투입 <input type="checkbox"/> 결과 <input type="checkbox"/> 영향 <input checked="" type="checkbox"/> 여건 <input type="checkbox"/> 핵심 <input type="checkbox"/> 부가
생산 여부	<input checked="" type="checkbox"/> 현재 생산중 <input type="checkbox"/> 준비 필요(행정·시스템 마련) <input type="checkbox"/> 산출 가능(지자체·시스템 자료) <input type="checkbox"/> 준비 필요(현행 조사 활용) <input type="checkbox"/> 산출 가능(유관 공공기관 자료) <input type="checkbox"/> 신규 조사 필요
지표 출처	<input type="checkbox"/> 신규 <input checked="" type="checkbox"/> 출처명: 기초자치단체 제출자료

8: 누구나 자신이 처한 사회경제적 상황과 관계 없이, 최소한의 문화활동을 통해 자기계발 및 지역사회 구성원과의 소통 기회를 보장받는 사회	
지표명	시각/청각 장애인 대상 영화 상영 실적
지표 정의	시각/청각 장애인을 대상으로 한 자막 및 화면해설 영화 상영 횟수의 합계
측정 방법	자막 및 화면해설 영화 상영 횟수 합계
지표 성격	<input type="checkbox"/> 투입 <input type="checkbox"/> 결과 <input type="checkbox"/> 영향 <input checked="" type="checkbox"/> 여건 <input type="checkbox"/> 핵심 <input type="checkbox"/> 부가
생산 여부	<input type="checkbox"/> 현재 생산중 <input type="checkbox"/> 준비 필요(행정·시스템 마련) <input type="checkbox"/> 산출 가능(지자체·시스템 자료) <input type="checkbox"/> 준비 필요(현행 조사 활용) <input type="checkbox"/> 산출 가능(유관 공공기관 자료) <input checked="" type="checkbox"/> 신규 조사 필요
지표 출처	<input checked="" type="checkbox"/> 신규 <input type="checkbox"/> 출처명:

8: 누구나 자신이 처한 사회경제적 상황과 관계 없이, 최소한의 문화활동을 통해 자기계발 및 지역사회 구성원과의 소통 기회를 보장받는 사회	
지표명	단위인구(10만명) 당 영화 스크린 수
지표 정의	인구 10만명 당 확보된 영화 스크린 수를 의미함
측정 방법	지역 내 영화관 스크린 수의 합계 ÷ 주민등록 인구 × 100,000명
지표 성격	<input type="checkbox"/> 투입 <input type="checkbox"/> 결과 <input type="checkbox"/> 영향 <input checked="" type="checkbox"/> 여건 <input type="checkbox"/> 핵심 <input type="checkbox"/> 부가
생산 여부	<input type="checkbox"/> 현재 생산중 <input type="checkbox"/> 준비 필요(행정·시스템 마련) <input type="checkbox"/> 산출 가능(지자체·시스템 자료) <input type="checkbox"/> 준비 필요(현행 조사 활용) <input checked="" type="checkbox"/> 산출 가능(유관 공공기관 자료) <input type="checkbox"/> 신규 조사 필요
지표 출처	<input type="checkbox"/> 신규 <input checked="" type="checkbox"/> 출처명: 기초자치단체 제출자료

8: 누구나 자신이 처한 사회경제적 상황과 관계 없이, 최소한의 문화활동을 통해 자기계발 및 지역사회 구성원과의 소통 기회를 보장받는 사회	
지표명	장애인체육관 및 장애인 전용 체육시설 수
지표 정의	장애인 체육관 및 기타 장애인 전용 체육시설 수의 합계를 의미하며, 장애인구 1만 명 당 시설수로 산출함
측정 방법	(장애인 체육관 수 + 기타 장애인 전용 체육시설 수) ÷ 장애인구수 × 10,000명
지표 성격	<input type="checkbox"/> 투입 <input type="checkbox"/> 결과 <input type="checkbox"/> 영향 <input checked="" type="checkbox"/> 여건 <input type="checkbox"/> 핵심 <input type="checkbox"/> 부가
생산 여부	<input checked="" type="checkbox"/> 현재 생산중 <input type="checkbox"/> 준비 필요(행정·시스템 마련) <input type="checkbox"/> 산출 가능(지자체·시스템 자료) <input type="checkbox"/> 준비 필요(현행 조사 활용) <input type="checkbox"/> 산출 가능(유관 공공기관 자료) <input type="checkbox"/> 신규 조사 필요
지표 출처	<input type="checkbox"/> 신규 <input checked="" type="checkbox"/> 출처명: 기초자치단체 제출자료

8: 누구나 자신이 처한 사회경제적 상황과 관계 없이, 최소한의 문화활동을 통해 자기계발 및 지역사회 구성원과의 소통 기회를 보장받는 사회	
지표명	대표 공연장과 전시장의 어린이시설 및 장애인 좌석 유무
지표 정의	대표 공연장과 전시장에 어린이보호 시설과 장애인 좌석 구비 여부에 관한 지표로 각각의 여부를 구분하여 조사한 후 합산함
측정 방법	- 어린이보호시설 구비 여부 (1=여, 0=부) - 장애인 좌석 구비 여부 (1=여, 0=부) 어린이보호시설 구비 여부 + 장애인 좌석 구비 여부
지표 성격	<input type="checkbox"/> 투입 <input type="checkbox"/> 결과 <input type="checkbox"/> 영향 <input checked="" type="checkbox"/> 여건 <input type="checkbox"/> 핵심 <input type="checkbox"/> 부가
생산 여부	<input type="checkbox"/> 현재 생산중 <input type="checkbox"/> 준비 필요(행정·시스템 마련) <input type="checkbox"/> 산출 가능(지자체·시스템 자료) <input type="checkbox"/> 준비 필요(현행 조사 활용) <input checked="" type="checkbox"/> 산출 가능(유관 공공기관 자료) <input type="checkbox"/> 신규 조사 필요
지표 출처	<input type="checkbox"/> 신규 <input checked="" type="checkbox"/> 출처명: 기초자치단체 제출자료

9: 누구도 신체적, 정신적으로 건강하고 쾌적한 삶을 영위하는데 필요한 환경자원에서 소외되지 않고, 깨끗한 환경을 누리는데 있어 지역간, 계층간 격차를 최소화하는 사회	
지표명	주민 1인당 생활폐기물 발생량
지표 정의	1일에 가정생활에서 발생하는 가정생활폐기물과 사업장폐기물 중 사업장생활계폐기물을 인구로 나눈 값
측정 방법	(순수생활폐기물+사업장생활계폐기물)/인구
지표 성격	<input type="checkbox"/> 투입 <input type="checkbox"/> 결과 <input type="checkbox"/> 영향 <input checked="" type="checkbox"/> 여건 <input type="checkbox"/> 핵심 <input checked="" type="checkbox"/> 부가
생산 여부	<input checked="" type="checkbox"/> 현재 생산중 <input type="checkbox"/> 준비 필요(행정·시스템 마련) <input type="checkbox"/> 산출 가능(지자체·시스템 자료) <input type="checkbox"/> 준비 필요(현행 조사 활용) <input type="checkbox"/> 산출 가능(유관 공공기관 자료) <input type="checkbox"/> 신규 조사 필요
지표 출처	<input type="checkbox"/> 신규 <input checked="" type="checkbox"/> 출처명: 전국 폐기물 발생 및 처리현황(환경부)

9: 누구도 신체적, 정신적으로 건강하고 쾌적한 삶을 영위하는데 필요한 환경자원에서 소외되지 않고, 깨끗한 환경을 누리는데 있어 지역간, 계층간 격차를 최소화하는 사회	
지표명	주민 1인당 녹지 조성면적
지표 정의	조성된 녹지의 면적을 도시지역 주민 1인당 인구로 나눈 값
측정 방법	녹지 조성면적/도시지역 인구
지표 성격	<input type="checkbox"/> 투입 <input type="checkbox"/> 결과 <input type="checkbox"/> 영향 <input checked="" type="checkbox"/> 여건 <input type="checkbox"/> 핵심 <input checked="" type="checkbox"/> 부가
생산 여부	<input checked="" type="checkbox"/> 현재 생산중 <input type="checkbox"/> 준비 필요(행정·시스템 마련) <input type="checkbox"/> 산출 가능(지자체·시스템 자료) <input type="checkbox"/> 준비 필요(현행 조사 활용) <input type="checkbox"/> 산출 가능(유관 공공기관 자료) <input type="checkbox"/> 신규 조사 필요
지표 출처	<input type="checkbox"/> 신규 <input checked="" type="checkbox"/> 출처명: 도시계획현황통계(국토교통부)

10-1: 최저생활 보장 및 빈곤 경감 노력	
지표명	국민기초생활보장 수급자 비율
지표 정의	국민기초생활보장제도의 수급자가 전체 시군구 주민 중 차지하는 비율로서, 공적 사회안전망의 보호를 받는 최빈층의 규모를 표현
측정 방법	국민기초생활보장 수급자 수 / 시군구 인구 수
지표 성격	<input type="checkbox"/> 투입 <input type="checkbox"/> 결과 <input type="checkbox"/> 영향 <input checked="" type="checkbox"/> 여건 <input type="checkbox"/> 핵심 <input checked="" type="checkbox"/> 부가
생산 여부	<input checked="" type="checkbox"/> 현재 생산중 <input type="checkbox"/> 준비 필요(행정·시스템 마련) <input type="checkbox"/> 산출 가능(지자체·시스템 자료) <input type="checkbox"/> 준비 필요(현행 조사 활용) <input type="checkbox"/> 산출 가능(유관 공공기관 자료) <input type="checkbox"/> 신규 조사 필요
지표 출처	<input type="checkbox"/> 신규 <input checked="" type="checkbox"/> 출처명: 사회보장위원회, 사회보장통계(통계청, 가계동향조사)

10-1: 최저생활 보장 및 빈곤 경감 노력	
지표명	차상위계층 수급자 비율
지표 정의	현재 산출가능한 자료로 지역의 빈곤 실태를 파악할 수 있는 대리 지표로서, 차상위 대상의 사회보장제도 수급자 비율을 파악
측정 방법	차상위 수급자(의료비본인부담경감+자활사업참여+장애아동수당+저소득한부모가족 지원+우선돌봄사업) 수 / 시군구 인구 수
지표 성격	<input type="checkbox"/> 투입 <input type="checkbox"/> 결과 <input type="checkbox"/> 영향 <input checked="" type="checkbox"/> 여건 <input type="checkbox"/> 핵심 <input checked="" type="checkbox"/> 부가
생산 여부	<input checked="" type="checkbox"/> 현재 생산중 <input type="checkbox"/> 준비 필요(행정·시스템 마련) <input type="checkbox"/> 산출 가능(지자체·시스템 자료) <input type="checkbox"/> 준비 필요(현행 조사 활용) <input type="checkbox"/> 산출 가능(유관 공공기관 자료) <input type="checkbox"/> 신규 조사 필요
지표 출처	<input type="checkbox"/> 신규 <input checked="" type="checkbox"/> 출처명: 사회보장위원회, 사회보장통계(통계청, 가계동향조사)

10-2: 맞춤형 통합서비스 기반 확보	
지표명	지자체 전체 예산 대비 사회복지 예산 비율
지표 정의	지자체의 복지재정 확대 및 안정화를 통하여 지역사회의 복지여건을 개선 시키기 위한 평가
측정 방법	$(\text{사회보장비} / \text{시군구 일반회계 총액}) \times 100$ - 시군구 전체 예산: 당해년도 일반회계 예산액으로 산정(e-호조 시스템에서 산출) - 사회복지분야 예산액(시군구 전체)으로 작성(e-호조 시스템에서 산출) · 사회복지분야 예산액 포함 부문 ① 기초생활보장 ② 취약계층지원 ③ 보육가족 및 여성 ④ 노인·청소년 ⑤ 보훈 ⑥ 사회복지일반 (노동, 주택 등은 제외) ※ 주민생활지원과, 사회복지과 등 복지관련부서 예산 전체를 의미
지표 성격	<input type="checkbox"/> 투입 <input type="checkbox"/> 결과 <input type="checkbox"/> 영향 <input checked="" type="checkbox"/> 여건 <input type="checkbox"/> 핵심 <input checked="" type="checkbox"/> 부가
생산 여부	<input type="checkbox"/> 현재 생산중 <input type="checkbox"/> 준비 필요(행정시스템 마련) <input checked="" type="checkbox"/> 산출 가능(지자체·시스템 자료) <input type="checkbox"/> 준비 필요(현행 조사 활용) <input type="checkbox"/> 산출 가능(유관 공공기관 자료) <input type="checkbox"/> 신규 조사 필요
지표 출처	<input type="checkbox"/> 신규 <input type="checkbox"/> 출처명: 지방자치 단체 합동평가 사회복지분야의 세부 지표

10-2: 맞춤형 통합서비스 기반 확보	
지표명	인구 1만명당 지자체 공무원 수
지표 정의	지자체의 복지수요 확대에 대응하여 공무원 인력 확보를 통한 서비스 질향상과 지역사회의 복지여건을 개선 시키기 위한 평가
측정 방법	$(\text{지자체 공무원 정원수} / \text{인구 수}) \times 10,000$ - 인구 수: 당해년 말 기준 전체 시군구 인구 수(통계청 자료 참조) - 지자체 공무원 수: 시도에서 연 2회 행정자치부에 제출하는 관할 시군구의 공무원 정원통계에 의한 통계자료(행정자치부 자료)
지표 성격	<input type="checkbox"/> 투입 <input type="checkbox"/> 결과 <input type="checkbox"/> 영향 <input checked="" type="checkbox"/> 여건 <input type="checkbox"/> 핵심 <input checked="" type="checkbox"/> 부가
생산 여부	<input type="checkbox"/> 현재 생산중 <input type="checkbox"/> 준비 필요(행정시스템 마련) <input checked="" type="checkbox"/> 산출 가능(지자체·시스템 자료) <input type="checkbox"/> 준비 필요(현행 조사 활용) <input type="checkbox"/> 산출 가능(유관 공공기관 자료) <input type="checkbox"/> 신규 조사 필요
지표 출처	<input checked="" type="checkbox"/> 신규 <input type="checkbox"/> 출처명

2) 영향지표(19개)

1-1: 육아인프라의 확충과 서비스 질적 향상의 균형 유지	
지표명	어린이집 평가인증율
지표 정의	보육서비스에 대한 효과적 품질관리 여부의 확인을 위한 핵심지표
측정 방법	평가인증 어린이집 수 / 관내 전체 어린이집 수 × 100 - 지표산출 시점에서 평가인증심의위원회의 인증결정을 증빙할 수 있는 경우, 평가인증 어린이집에 포함
지표 성격	<input type="checkbox"/> 투입 <input type="checkbox"/> 결과 <input checked="" type="checkbox"/> 영향 <input type="checkbox"/> 여건 <input checked="" type="checkbox"/> 핵심 <input type="checkbox"/> 부가
생산 여부	<input checked="" type="checkbox"/> 현재 생산중 <input type="checkbox"/> 준비 필요(행정·시스템 마련) <input type="checkbox"/> 산출 가능(지자체시스템 자료) <input type="checkbox"/> 준비 필요(현행 조사 활용) <input type="checkbox"/> 산출 가능(유관 공공기관 자료) <input type="checkbox"/> 신규 조사 필요
지표 출처	<input type="checkbox"/> 신규 <input checked="" type="checkbox"/> 출처명: 보육통계(보건복지부), 보육통합정보시스템, 어린이집정보공개포털 등

3-1: 학대 및 폭력 위험요인에 대한 보호 인프라 강화	
지표명	학대/폭력 사례수
지표 정의	단위인구(1만명)당 학대/폭력 사례수 - 본 지표는 대상집단을 구분하지 않고 합산한 지표와 대상집단을 아동, 노인, 가정폭력 분야로 구분한 값을 각각 산출함 - 본 지표는 지표값만으로 긍정적/부정적 평가를 하기 어려움. 긍정적/부정적 평가에는 반영하지 않고, 현황 파악을 위해 지표에 포함.
측정 방법	{(학대 신고건수)/주민등록 인구}*1만명 - {(아동학대 신고건수)/아동 인구}*1만명 - {(노인학대 신고건수)/노인 인구}*1만명 - {(가정폭력 신고건수)/성인 인구}*1만명 학대 신고건수 - 아동보호전문기관(아동), 노인보호전문기관(노인), 가정폭력상담소(가정폭력)에 학대 신고된 사례수 - 학대판정 여부와 관계 없이 신고된 사례수를 근거로 산출함
지표 성격	<input type="checkbox"/> 투입 <input type="checkbox"/> 결과 <input checked="" type="checkbox"/> 영향 <input type="checkbox"/> 여건 <input checked="" type="checkbox"/> 핵심 <input type="checkbox"/> 부가
생산 여부	<input type="checkbox"/> 현재 생산중 <input type="checkbox"/> 준비 필요(행정·시스템 마련) <input type="checkbox"/> 산출 가능(지자체시스템 자료) <input type="checkbox"/> 준비 필요(현행 조사 활용) <input checked="" type="checkbox"/> 산출 가능(유관 공공기관 자료) <input type="checkbox"/> 신규 조사 필요
지표 출처	<input type="checkbox"/> 신규 <input checked="" type="checkbox"/> 출처명: 자치단체 제출자료

3-2: 학대 및 폭력 피해자에 대한 보호·지원 체계 강화	
지표명	재학대 판정율
지표 정의	전체 학대 사례 중 2회 이상 학대사례로 판정된 사례의 비율 - 본 지표는 대상집단을 구분하지 않고 합산한 지표와 대상집단을 아동, 노인, 가정폭력 분야로 구분한 값을 각각 산출함
측정 방법	(아동학대 재판정률+노인학대 재판정율+가정폭력 재판정율) ÷ 3 - 아동학대 재판정율: 2회 이상 학대 판정을 받은 아동학대 사례수/전체 아동학대 사례수 - 노인학대 재판정율: 2회 이상 학대 판정을 받은 노인학대 사례수/전체 노인학대 사례수 - 가정폭력 재판정율: 2회 이상 학대 판정을 받은 가정폭력 사례수/전체 가정폭력 사례수
지표 성격	<input type="checkbox"/> 투입 <input type="checkbox"/> 결과 <input checked="" type="checkbox"/> 영향 <input type="checkbox"/> 여건 <input checked="" type="checkbox"/> 핵심 <input type="checkbox"/> 부가
생산 여부	<input type="checkbox"/> 현재 생산중 <input type="checkbox"/> 준비 필요(행정·시스템 마련) <input type="checkbox"/> 산출 가능(지자체·시스템 자료) <input type="checkbox"/> 준비 필요(현행 조사 활용) <input checked="" type="checkbox"/> 산출 가능(유관 공공기관 자료) <input type="checkbox"/> 신규 조사 필요
지표 출처	<input type="checkbox"/> 신규 <input checked="" type="checkbox"/> 출처명: 자치단체 제출자료

4-1: 국민의 의료비 부담 경감	
지표명	과부담 의료비 지출가구 비율
지표 정의	가구의 지불능력 대비 의료비의 지출이 가구 소비지출의 10%를 넘는 가구의 비율
측정 방법	[가구의 총 의료비 지출 / 가구총소비지출]이 .1을 넘는 가구수 / 조사대상 가구 수 1) 조사문항: 최근 1년 동안 본인이 병의원(치과 미포함)에 가고 싶을 때, 가지 못한 적이 있습니까? 2) 조사문항: 최근 1년 동안 치과진료가 필요하다고 생각하였으나 진료를 받지 못한 적이 있습니까?
지표 성격	<input type="checkbox"/> 투입 <input type="checkbox"/> 결과 <input checked="" type="checkbox"/> 영향 <input type="checkbox"/> 여건 <input checked="" type="checkbox"/> 핵심 <input type="checkbox"/> 부가
생산 여부	<input type="checkbox"/> 현재 생산중 <input type="checkbox"/> 준비 필요(행정·시스템 마련) <input type="checkbox"/> 산출 가능(지자체·시스템 자료) <input type="checkbox"/> 준비 필요(현행 조사 활용) <input checked="" type="checkbox"/> 산출 가능(유관 공공기관 자료) <input type="checkbox"/> 신규 조사 필요
지표 출처	<input type="checkbox"/> 신규 <input checked="" type="checkbox"/> 출처명: 한국 의료패널

4-2: 예방적 건강 관리	
지표명	기대여명
지표 정의	0세의 출생자가 향후 생존할 것으로 기대되는 평균 생존년수
측정 방법	0세 이후의 총 생존년수(정지인구) / 0세시 관찰인구 수
지표 성격	<input type="checkbox"/> 투입 <input type="checkbox"/> 결과 <input checked="" type="checkbox"/> 영향 <input type="checkbox"/> 여건 <input checked="" type="checkbox"/> 핵심 <input type="checkbox"/> 부가
생산 여부	<input checked="" type="checkbox"/> 현재 생산중 <input type="checkbox"/> 준비 필요(행정·시스템 마련) <input type="checkbox"/> 산출 가능(지자체·시스템 자료) <input type="checkbox"/> 준비 필요(현행 조사 활용) <input type="checkbox"/> 산출 가능(유관 공공기관 자료) <input type="checkbox"/> 신규 조사 필요
지표 출처	<input type="checkbox"/> 신규 <input checked="" type="checkbox"/> 출처명: 사망원인통계(통계청)

4-2: 예방적 건강 관리	
지표명	주관적 건강수준 인지율
지표 정의	국민건강영양조사에서 본인의 건강상태가 ‘매우 좋음’ 또는 ‘좋음’이라고 답한 사람의 비율 - 자기평가 건강수준과 관련됨
측정 방법	본인의 건강상태가 좋다고 응답한 사람 / 조사대상 인구수
지표 성격	<input type="checkbox"/> 투입 <input type="checkbox"/> 결과 <input checked="" type="checkbox"/> 영향 <input type="checkbox"/> 여건 <input checked="" type="checkbox"/> 핵심 <input type="checkbox"/> 부가
생산 여부	<input checked="" type="checkbox"/> 현재 생산중 <input type="checkbox"/> 준비 필요(행정·시스템 마련) <input type="checkbox"/> 산출 가능(지자체·시스템 자료) <input type="checkbox"/> 준비 필요(현행 조사 활용) <input type="checkbox"/> 산출 가능(유관 공공기관 자료) <input type="checkbox"/> 신규 조사 필요
지표 출처	<input type="checkbox"/> 신규 <input checked="" type="checkbox"/> 출처명: 지역사회건강조사 국민건강영양조사를 참고할 수 있음

5-1: 평생 학습 및 자기계발 기회 보장	
지표명	평생학습 참여율
지표 정의	전체 주민등록인구 중 평생교육 프로그램에 참여한 경험이 있는 인구의 비율을 의미하며, 평생교육통계조사를 통해 파악된 값을 활용
측정 방법	평생교육 프로그램 참여경험이 있는 사람 수 ÷ 주민등록 인구
지표 성격	<input type="checkbox"/> 투입 <input type="checkbox"/> 결과 <input checked="" type="checkbox"/> 영향 <input type="checkbox"/> 여건 <input checked="" type="checkbox"/> 핵심 <input type="checkbox"/> 부가
생산 여부	<input checked="" type="checkbox"/> 현재 생산중 <input type="checkbox"/> 준비 필요(행정·시스템 마련) <input type="checkbox"/> 산출 가능(지자체·시스템 자료) <input type="checkbox"/> 준비 필요(현행 조사 활용) <input type="checkbox"/> 산출 가능(유관 공공기관 자료) <input type="checkbox"/> 신규 조사 필요
지표 출처	<input type="checkbox"/> 신규 <input checked="" type="checkbox"/> 출처명: 평생교육통계

5-2: 양질의 교육환경 조성을 통한 교육 성취도 향상	
지표명	기초학력 미달학생 비율
지표 정의	학업성취도 평가 참여 학생 중 기초학력 미달로 판명된 학생의 비율
측정 방법	(기초학력 미달학생수 ÷ 평가 참여 학생수) × 100
지표 성격	<input type="checkbox"/> 투입 <input type="checkbox"/> 결과 <input checked="" type="checkbox"/> 영향 <input type="checkbox"/> 여건 <input checked="" type="checkbox"/> 핵심 <input type="checkbox"/> 부가
생산 여부	<input checked="" type="checkbox"/> 현재 생산중 <input type="checkbox"/> 준비 필요(행정·시스템 마련) <input type="checkbox"/> 산출 가능(지자체·시스템 자료) <input type="checkbox"/> 준비 필요(현행 조사 활용) <input type="checkbox"/> 산출 가능(유관 공공기관 자료) <input type="checkbox"/> 신규 조사 필요
지표 출처	<input type="checkbox"/> 신규 <input checked="" type="checkbox"/> 출처명: 교육기본통계

5-2: 양질의 교육환경 조성을 통한 교육 성취도 향상	
지표명	초중고 학업중단을
지표 정의	전체 학생 대비 학업을 중단한 학생의 비율. 단, 학업중단 학생의 수는 학교부적응의 이유로 중단한 경우에 한 함.
측정 방법	(학교 부적응으로 학업을 중단한 학생 수) ÷ 총 학생 수 × 100
지표 성격	<input type="checkbox"/> 투입 <input type="checkbox"/> 결과 <input checked="" type="checkbox"/> 영향 <input type="checkbox"/> 여건 <input checked="" type="checkbox"/> 핵심 <input type="checkbox"/> 부가
생산 여부	<input type="checkbox"/> 현재 생산중 <input type="checkbox"/> 준비 필요(행정·시스템 마련) <input type="checkbox"/> 산출 가능(지자체·시스템 자료) <input type="checkbox"/> 준비 필요(현행 조사 활용) <input checked="" type="checkbox"/> 산출 가능(유관 공공기관 자료) <input type="checkbox"/> 신규 조사 필요
지표 출처	<input type="checkbox"/> 신규 <input checked="" type="checkbox"/> 출처명: 교육부자료

6-2: 근로빈곤층 자립 지원	
지표명	자활사업참여자 성공률
지표 정의	지자체가 운영하는 자활사업 참여 수급자의 탈수급 규모를 통해 실질적인 취업 수요자의 사업 참여 효과를 파악
측정 방법	자활특례상향 또는 탈수급자 수 / 업그레이드형 자활사업참여 수급자 수 (실인원) × 100 - 탈수급자 수: 해당연도 연간 업그레이드형 자활사업에 참여한 수급자 중 자활(이행) 특례로 상향 이동하였거나 수급 중지된 인원수(사망, 전출 제외) - 업그레이드형 자활사업 참여(실인원) 수급자수: 해당연도 연간 업그레이드형 자활근로(시장진입형 + 사회서비스형 + 인턴·도우미형) + Gateway + 창업지원 (사망, 전출 제외)
지표 성격	<input type="checkbox"/> 투입 <input type="checkbox"/> 결과 <input checked="" type="checkbox"/> 영향 <input type="checkbox"/> 여건 <input checked="" type="checkbox"/> 핵심 <input type="checkbox"/> 부가
생산 여부	<input checked="" type="checkbox"/> 현재 생산중 <input type="checkbox"/> 준비 필요(행정·시스템 마련) <input type="checkbox"/> 산출 가능(지자체·시스템 자료) <input type="checkbox"/> 준비 필요(현행 조사 활용) <input type="checkbox"/> 산출 가능(유관 공공기관 자료) <input type="checkbox"/> 신규 조사 필요
지표 출처	<input type="checkbox"/> 신규 <input checked="" type="checkbox"/> 출처명: 행정자치부 정부 합동평가 지표(2016년안)

6-3: 사회적경제의 지역기반 형성	
지표명	사회적기업 평균 생존기간
지표 정의	취약계층의 고용 창출 여력을 확대해가기 위한 지속가능한 기반 확보를 위하여 시군구 내 사회적기업의 생존기간을 파악
측정 방법	(파악시전 기준) 시군구 내 인증 사회적기업의 인증시점부터의 시간을 산출
지표 성격	<input type="checkbox"/> 투입 <input type="checkbox"/> 결과 <input checked="" type="checkbox"/> 영향 <input type="checkbox"/> 여건 <input checked="" type="checkbox"/> 핵심 <input type="checkbox"/> 부가
생산 여부	<input type="checkbox"/> 현재 생산중 <input type="checkbox"/> 준비 필요(행정·시스템 마련) <input checked="" type="checkbox"/> 산출 가능(지자체·시스템 자료) <input type="checkbox"/> 준비 필요(현행 조사 활용) <input type="checkbox"/> 산출 가능(유관 공공기관 자료) <input type="checkbox"/> 신규 조사 필요
지표 출처	<input checked="" type="checkbox"/> 신규 <input type="checkbox"/> 출처명

7-2: 주거비 부담 경감	
지표명	주거비 과부담가구 비율
지표 정의	월소득 대비 임대료 비율이 25%를 넘는 가구의 비율
측정 방법	[(가구의 월임대료/가구의 월소득)×100이 25% 이상인 가구]/전체가구 - 전세가구는 해당 시점에서 전세금의 월세전환이율을 적용하여 월임대료 산정함
지표 성격	<input type="checkbox"/> 투입 <input type="checkbox"/> 결과 <input checked="" type="checkbox"/> 영향 <input type="checkbox"/> 여건 <input checked="" type="checkbox"/> 핵심 <input type="checkbox"/> 부가
생산 여부	<input type="checkbox"/> 현재 생산중 <input type="checkbox"/> 준비 필요(행정·시스템 마련) <input type="checkbox"/> 산출 가능(지자체·시스템 자료) <input type="checkbox"/> 준비 필요(현행 조사 활용) <input checked="" type="checkbox"/> 산출 가능(유관 공공기관 자료) <input type="checkbox"/> 신규 조사 필요
지표 출처	<input type="checkbox"/> 신규 <input checked="" type="checkbox"/> 출처명: 주거실태조사(국토교통부)

7-3: 주거의 안정성 향상	
지표명	강제이동 비율
지표 정의	현재 주택으로 이사한 이유가 집세가 비싸거나, 집주인이 나가라고 해서 이동한 비율
측정 방법	(최근 1년 내에 강제 이동한 가구수)/(최근 1년 내에 이동한 가구수)×100
지표 성격	<input type="checkbox"/> 투입 <input type="checkbox"/> 결과 <input checked="" type="checkbox"/> 영향 <input type="checkbox"/> 여건 <input checked="" type="checkbox"/> 핵심 <input type="checkbox"/> 부가
생산 여부	<input type="checkbox"/> 현재 생산중 <input type="checkbox"/> 준비 필요(행정·시스템 마련) <input checked="" type="checkbox"/> 산출 가능(지자체·시스템 자료) <input type="checkbox"/> 준비 필요(현행 조사 활용) <input type="checkbox"/> 산출 가능(유관 공공기관 자료) <input type="checkbox"/> 신규 조사 필요
지표 출처	<input type="checkbox"/> 신규 <input checked="" type="checkbox"/> 출처명: 국토연구원, 주거실태조사보고

9-1: 건강하고 안심할 수 있는 환경 관리	
지표명	환경성 질환자 수
지표 정의	알레르기 비염, 아토피 피부염, 천식의 3개 질환을 앓고 있는 사람의 수
측정 방법	(알레르기 비염, 아토피 피부염, 천식의 3개 질환을 앓고 있는 사람의 합) - 중복환자수 질병소분류(3단통계)를 이용 - 국민건강보험공단, 건강보험 통계 - 건강보험심사평가원, 보건의료빅데이터개방시스템, 질병/행위별 의료통계
지표 성격	<input type="checkbox"/> 투입 <input type="checkbox"/> 결과 <input checked="" type="checkbox"/> 영향 <input type="checkbox"/> 여건 <input checked="" type="checkbox"/> 핵심 <input type="checkbox"/> 부가
생산 여부	<input type="checkbox"/> 현재 생산중 <input type="checkbox"/> 준비 필요(행정·시스템 마련) <input checked="" type="checkbox"/> 산출 가능(지자체·시스템 자료) <input type="checkbox"/> 준비 필요(현행 조사 활용) <input type="checkbox"/> 산출 가능(유관 공공기관 자료) <input type="checkbox"/> 신규 조사 필요
지표 출처	<input type="checkbox"/> 신규 <input type="checkbox"/> 출처명: 보건의료빅데이터개방시스템(건강보험심사평가원)

9-1: 건강하고 안심할 수 있는 환경 관리	
지표명	환경에 대한 주관적 평가(대기, 수질, 토양, 소음·진동 관련 만족도)
지표 정의	통계청 사회조사에서 현재 거주지역의 환경에 대한 평가의 평균 점수
측정 방법	통계청 사회조사에서 현재 살고 있는 지역의 환경 평가 中 - 대기, 수질, 토양(쓰레기, 폐기물로 인한 오염), 소음·진동의 네 항목 평균값 이용 통계청 사회조사에서 살고 있는 지역의 환경을 1년전과 비교 中 - 대기, 수질, 토양(쓰레기, 폐기물로 인한 오염), 소음·진동의 네 항목 평균값 이용
지표 성격	<input type="checkbox"/> 투입 <input type="checkbox"/> 결과 <input checked="" type="checkbox"/> 영향 <input type="checkbox"/> 여건 <input type="checkbox"/> 핵심 <input checked="" type="checkbox"/> 부가
생산 여부	<input checked="" type="checkbox"/> 현재 생산중 <input type="checkbox"/> 준비 필요(행정·시스템 마련) <input type="checkbox"/> 산출 가능(지자체·시스템 자료) <input type="checkbox"/> 준비 필요(현행 조사 활용) <input type="checkbox"/> 산출 가능(유관 공공기관 자료) <input type="checkbox"/> 신규 조사 필요
지표 출처	<input type="checkbox"/> 신규 <input checked="" type="checkbox"/> 출처명: 사회조사(통계청)

10-1: 최저생활 보장 및 빈곤 경감 노력	
지표명	빈곤가구 가처분소득 금액 증가율
지표 정의	가구의 빈곤 개선 상태를 파악하기 위하여, ‘소득에서 세금, 사회보장부담금, 비영리 단체로 이전, 타가구 이전 등의 비소비지출을 제외한 남는 소득, 즉, 가구에서 이전 되는 부분을 제외하고 소비지출 할 수 있는 소득’의 변화를 파악
측정 방법	$\frac{[(\text{지난 3년간 가처분소득 평균}) - (\text{“가처분소득(연간소득-비소비지출)” 항목의 해당 시군구 평균금액})] / (\text{지난 3년간 가처분소득 평균}) \times 100}{}$ (자료원) 가구소비실태조사(통계청) 자료의 시군구단위 생산 가능성 검토 - 매년 27,000가구 조사
지표 성격	<input type="checkbox"/> 투입 <input type="checkbox"/> 결과 <input checked="" type="checkbox"/> 영향 <input type="checkbox"/> 여건 <input checked="" type="checkbox"/> 핵심 <input type="checkbox"/> 부가
생산 여부	<input type="checkbox"/> 현재 생산중 <input type="checkbox"/> 준비 필요(행정·시스템 마련) <input type="checkbox"/> 산출 가능(지자체·시스템 자료) <input checked="" type="checkbox"/> 준비 필요(현행 조사 활용) <input type="checkbox"/> 산출 가능(유관 공공기관 자료) <input type="checkbox"/> 신규 조사 필요
지표 출처	<input checked="" type="checkbox"/> 신규 <input type="checkbox"/> 출처명

10-1: 최저생활 보장 및 빈곤 경감 노력	
지표명	빈곤인구 감소율
지표 정의	상대적 빈곤 상태 인구의 시군구별 인구 비율의 변화를 통해 빈곤 상태의 개선 상태를 파악
측정 방법	$[(\text{전년도 중위소득의 } 50\% \text{ 이하 가구 수} / \text{해당 시군구 가구 수}) \times 100] - [(\text{해당년도 중위소득의 } 50\% \text{ 이하 가구 수} / \text{해당 시군구 가구 수}) \times 100]$
지표 성격	<input type="checkbox"/> 투입 <input type="checkbox"/> 결과 <input checked="" type="checkbox"/> 영향 <input type="checkbox"/> 여건 <input checked="" type="checkbox"/> 핵심 <input type="checkbox"/> 부가
생산 여부	<input type="checkbox"/> 현재 생산중 <input type="checkbox"/> 준비 필요(행정·시스템 마련) <input type="checkbox"/> 산출 가능(지자체·시스템 자료) <input checked="" type="checkbox"/> 준비 필요(현행 조사 활용) <input type="checkbox"/> 산출 가능(유관 공공기관 자료) <input type="checkbox"/> 신규 조사 필요
지표 출처	<input checked="" type="checkbox"/> 신규 <input type="checkbox"/> 출처명

10-1: 최저생활 보장 및 빈곤 경감 노력	
지표명	상대적 빈곤율
지표 정의	현재 지자체의 빈곤 상태를 표현하는 대표적 지표로서, 균등화된 중위소득의 일정비율(중위소득 50%)을 상대적 빈곤선으로 설정한 후 균등화된 소득이 빈곤선 미만인 인구의 비율로 정의
측정 방법	소득이 빈곤선(중위소득의 50%) 이하인 인구수 / 해당 시군구 인구수
지표 성격	<input type="checkbox"/> 투입 <input type="checkbox"/> 결과 <input checked="" type="checkbox"/> 영향 <input type="checkbox"/> 여건 <input checked="" type="checkbox"/> 핵심 <input type="checkbox"/> 부가
생산 여부	<input type="checkbox"/> 현재 생산중 <input type="checkbox"/> 준비 필요(행정·시스템 마련) <input type="checkbox"/> 산출 가능(지자체·시스템 자료) <input checked="" type="checkbox"/> 준비 필요(현행 조사 활용) <input type="checkbox"/> 산출 가능(유관 공공기관 자료) <input type="checkbox"/> 신규 조사 필요
지표 출처	<input type="checkbox"/> 신규 <input checked="" type="checkbox"/> 출처명: 사회보장위원회, 사회보장통계(통계청, 가계동향조사)

10-1: 최저생활 보장 및 빈곤 경감 노력	
지표명	소득 5분위 배율
지표 정의	소득 상위 20%의 평균소득 대비 소득 하위 20% 평균 소득으로 계층간 소득격차를 표현
측정 방법	상위20%균등화소득 / 하위20%균등화소득
지표 성격	<input type="checkbox"/> 투입 <input type="checkbox"/> 결과 <input checked="" type="checkbox"/> 영향 <input type="checkbox"/> 여건 <input checked="" type="checkbox"/> 핵심 <input type="checkbox"/> 부가
생산 여부	<input type="checkbox"/> 현재 생산중 <input type="checkbox"/> 준비 필요(행정·시스템 마련) <input type="checkbox"/> 산출 가능(지자체·시스템 자료) <input checked="" type="checkbox"/> 준비 필요(현행 조사 활용) <input type="checkbox"/> 산출 가능(유관 공공기관 자료) <input type="checkbox"/> 신규 조사 필요
지표 출처	<input type="checkbox"/> 신규 <input checked="" type="checkbox"/> 출처명: 사회보장위원회, 사회보장통계(통계청, 가계동향조사)