

문서번호	행정지원과-13 22
결재일자	2016.1.13.
공개여부	대시민공개
보도여부	

주무관	행정지원팀장	행정지원과장	행정관리국장
김정금	노용한	임재홍	01/13 고한석
협 조			

구청 본관 구내식당 설문조사
결과 보고

2016.1.13.

강 북 구

구청 본관 구내식당 만족도 설문조사 결과보고

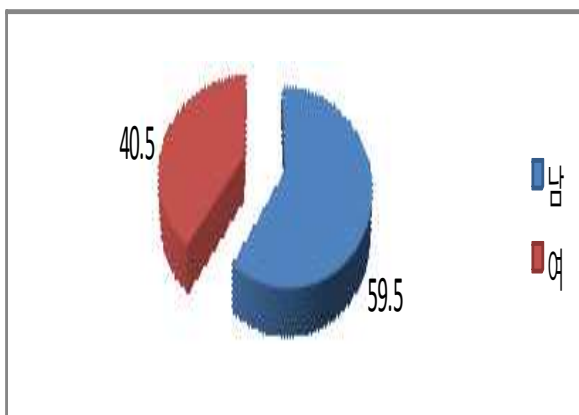
구청 구내식당에 대한 직원들의 만족도 및 기호를 조사하여 이용 직원들의 편의 증진 및 만족도 제고에 활용하고자 함.

I 조사개요

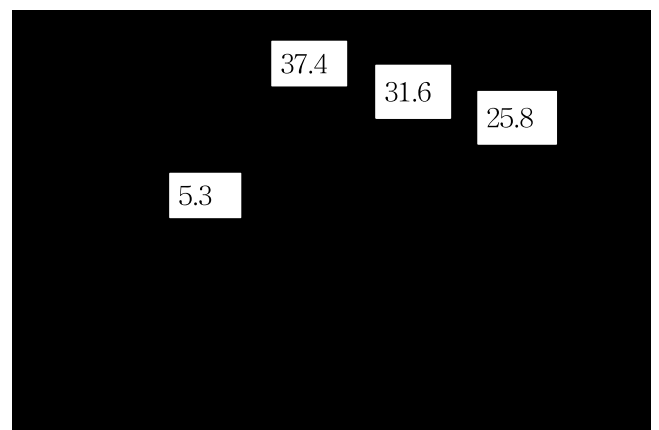
- 조사 기간 : 2015. 12. 22. ~ 12. 29.
- 조사 대상 : 구청 본관 근무 직원
- 조사 방법 : 행정포탈 설문조사(11개 항목 : 객관식 9개, 주관식 2개)

II 결과보고

- 응답자 현황
 - 구청 본관 근무 직원 : 694명
 - 응답자 수 : 190명
 - 이용자 성별 및 연령대
 - 성별

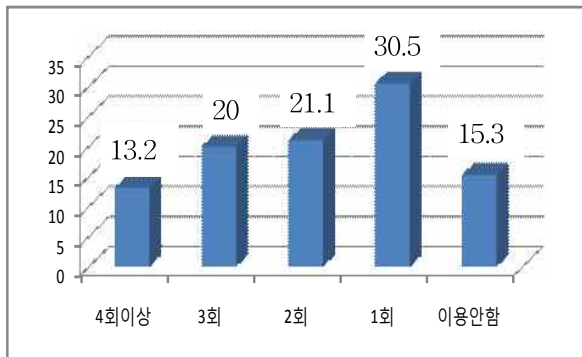


- 연령대



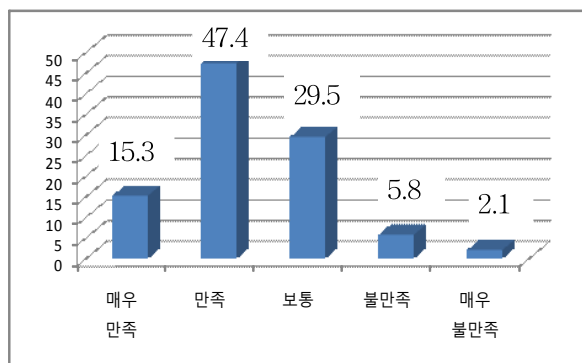
□ 항목별 결과

○ 식당 이용 빈도



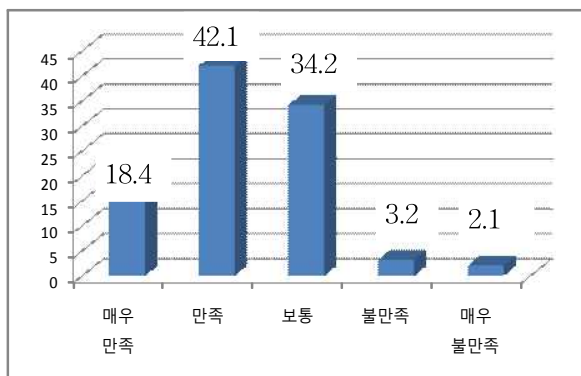
- 평일 5일 중 2회 이하 이용 직원이 응답자의 66%를 차지하고 있어 직원들의 식당 이용률이 낮은 것으로 나타남. 구청본관 근무 직원 (694명) 대비 최근 3개월간 실제 이용 직원 (146명)의 평균 이용률을 살펴봤을 때도 약 24%로 저조함.

○ 위생 평가



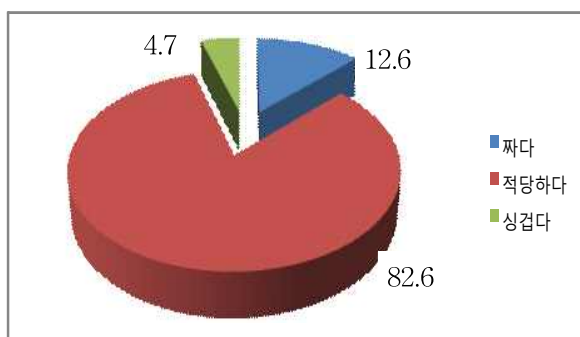
- 대체로 보통 이상으로 평가하였지만 반찬에서 이물질이 나오는 경우가 가끔 있음. -> 위생 교육 철저히 하고 전 과정에서 위생모 반드시 착용하도록 지시.

○ 친절도 평가



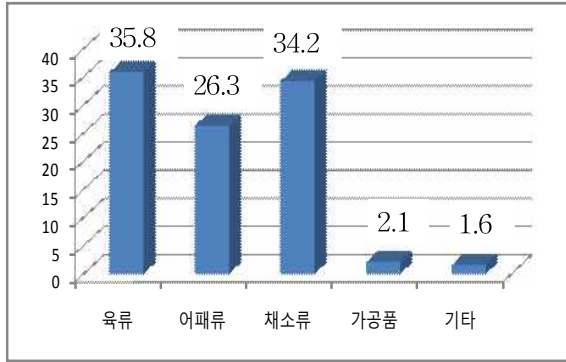
- 대부분 보통 이상이라고 답하였지만 불친절하다는 의견이 있음. -> 영양사 및 식권 담당, 배식 조리원에게 친절 교육.

○ 음식 간



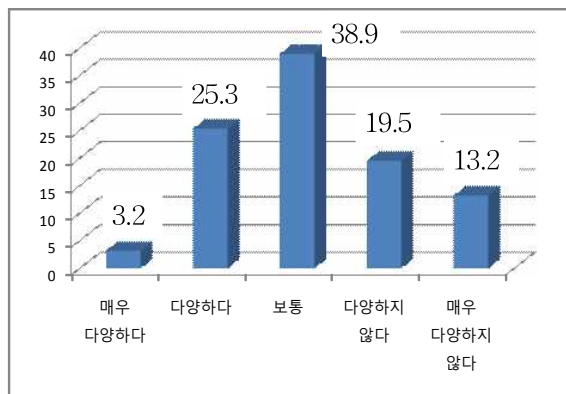
- 적당하다는 의견이 다수이지만 국이 가끔 짜다는 의견이 있음. 염도 측정하여 식약청 권장염도(0.8%)로 제공하고 저염식으로 조리하여 식탁 위 소금으로 개인별 염도 조절 권장.

○ 선호하는 식재료 종류



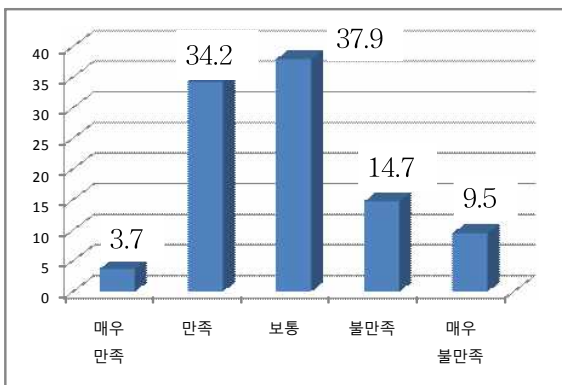
- 1주일에 1회 이상 불고기 등 육류 제공 요청 많음. 샐러드바, 비빔밥, 생선구이, 덮밥류, 건강식·다이어트식 등 선호.
- 전판의 노후화로 생선구이 등 구이류 불가
-> 전판 수리로 구이류 제공.

○ 메뉴의 다양성



- 다양하지 않다는 의견이 33%로 보통이라는 의견까지 70%를 차지함. 다수가 미아동 (별관) 식당처럼 다양한 식단과 이벤트를 바람. -> 식기구 부족 및 협소한 주방 환경으로 인해 제약이 많지만 다양한 메뉴 제공하기 위한 방법 모색하고 직원들의 선호 메뉴 반영하여 다양성 높이도록 해야함.

○ 음식 맛



- 만족 또는 보통이라도 평가하였으나 건의 사항에서 맛없다는 평가가 많음.

III 기타 건의사항

1. 국을 적게 준다
2. 자율 배식 바람
3. 메뉴의 다양성 -> 다양한 식단 구성을 위해 노력
4. 맛이 없다, 반찬이 부실하다, 성의없다 -> 조리원들에게 신경쓰도록 교육
5. 일반인들의 이용시간 준수 -> 이용시간 철저히 지키도록 안내

} 잔반량 절감을 위해 지속예정
더 달라는 요구가 있을 시 더 배식

6. 퓨전식 자제 바람 -> 한식이면 한식, 애매한 식단 자제 요망
7. 식탁 등 식당 환경 청결 요망 -> 급식 중간에 지저분한 식탁은 수시로 닦기
8. 튀김 등 따뜻한 음식은 따뜻하게 제공 바람

N | 행정사항 |

- 위 설문조사 결과를 통하여 이용자들의 편의 및 음식 질 제고에 반영
- 구내식당 종사원에게 이용 직원들의 건의사항을 통지하여 시정하도록 교육