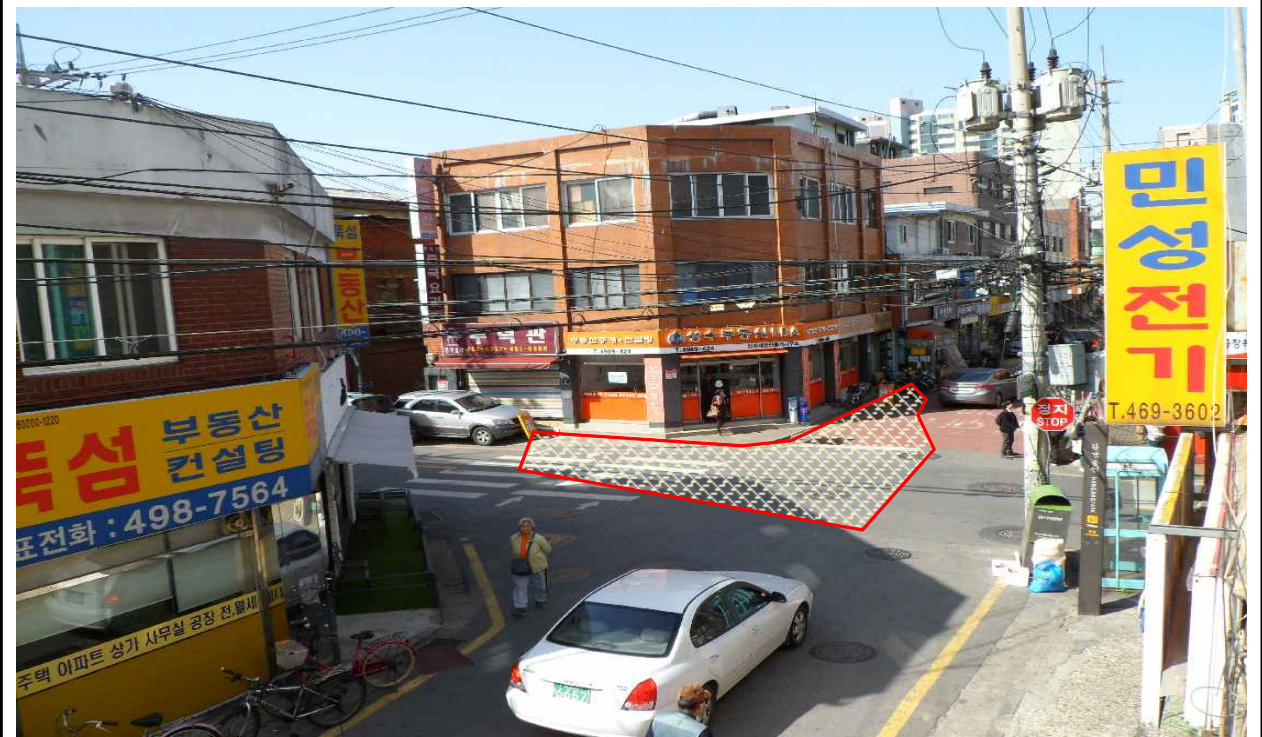


위치도 및 현황사진

위치도 (성수동1가 39-2)

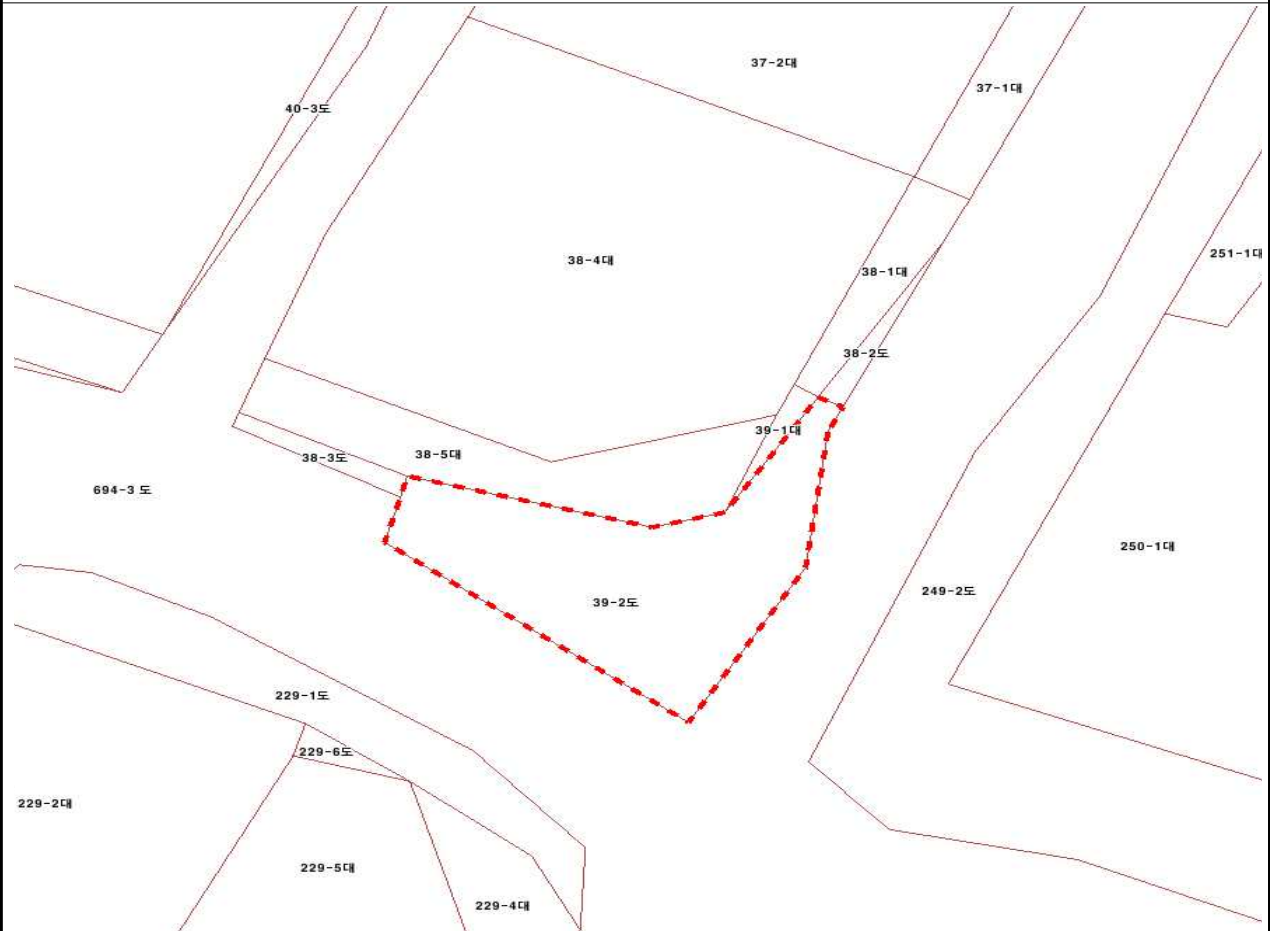


현황사진

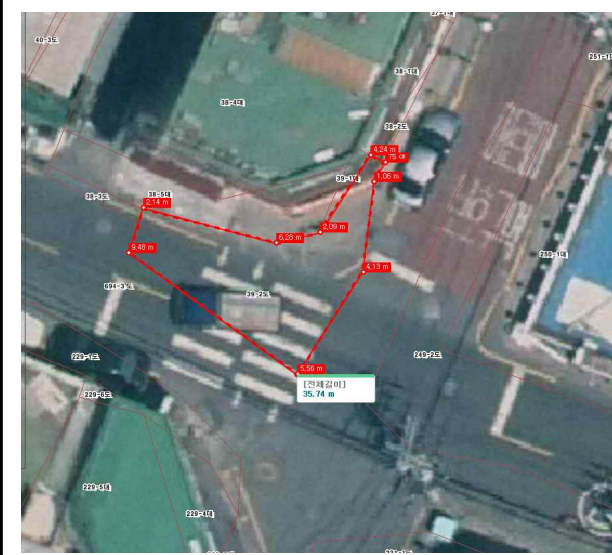


지적도 및 항공사진

지적도 (성수동1가 39-2)



항공사진

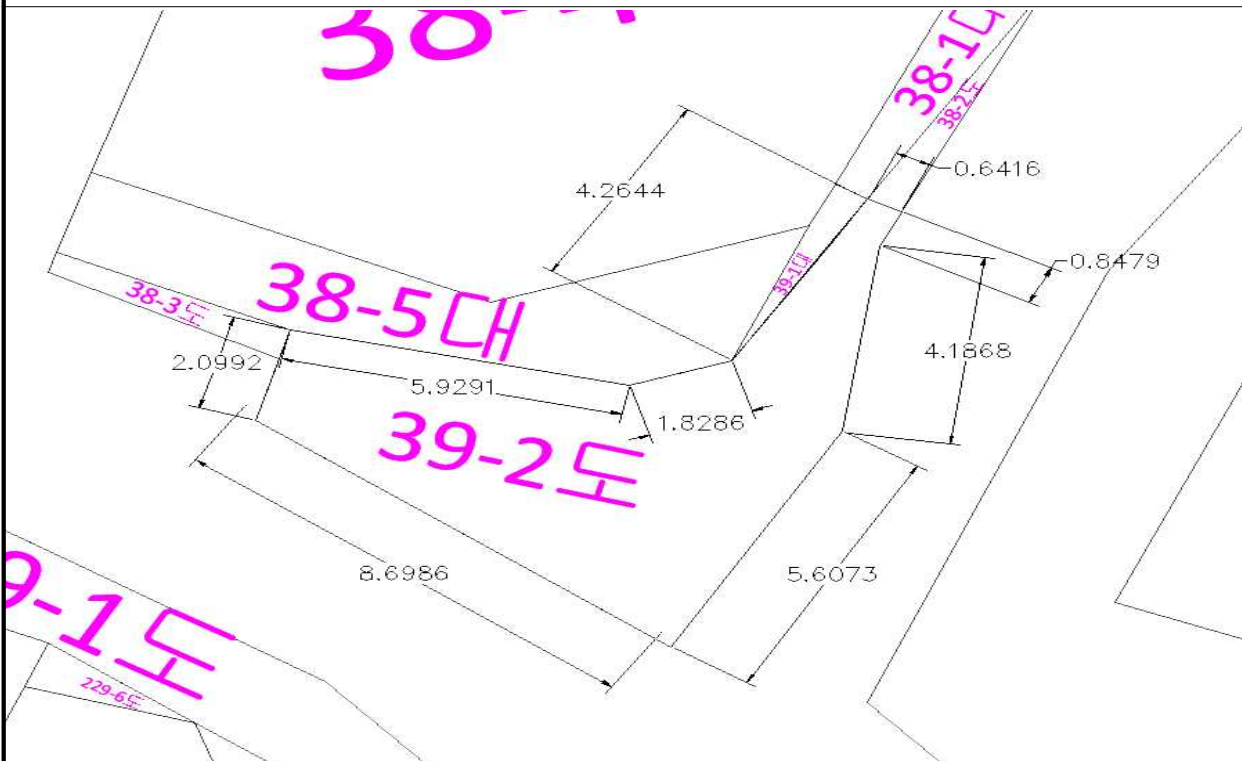


항공사진 구적도

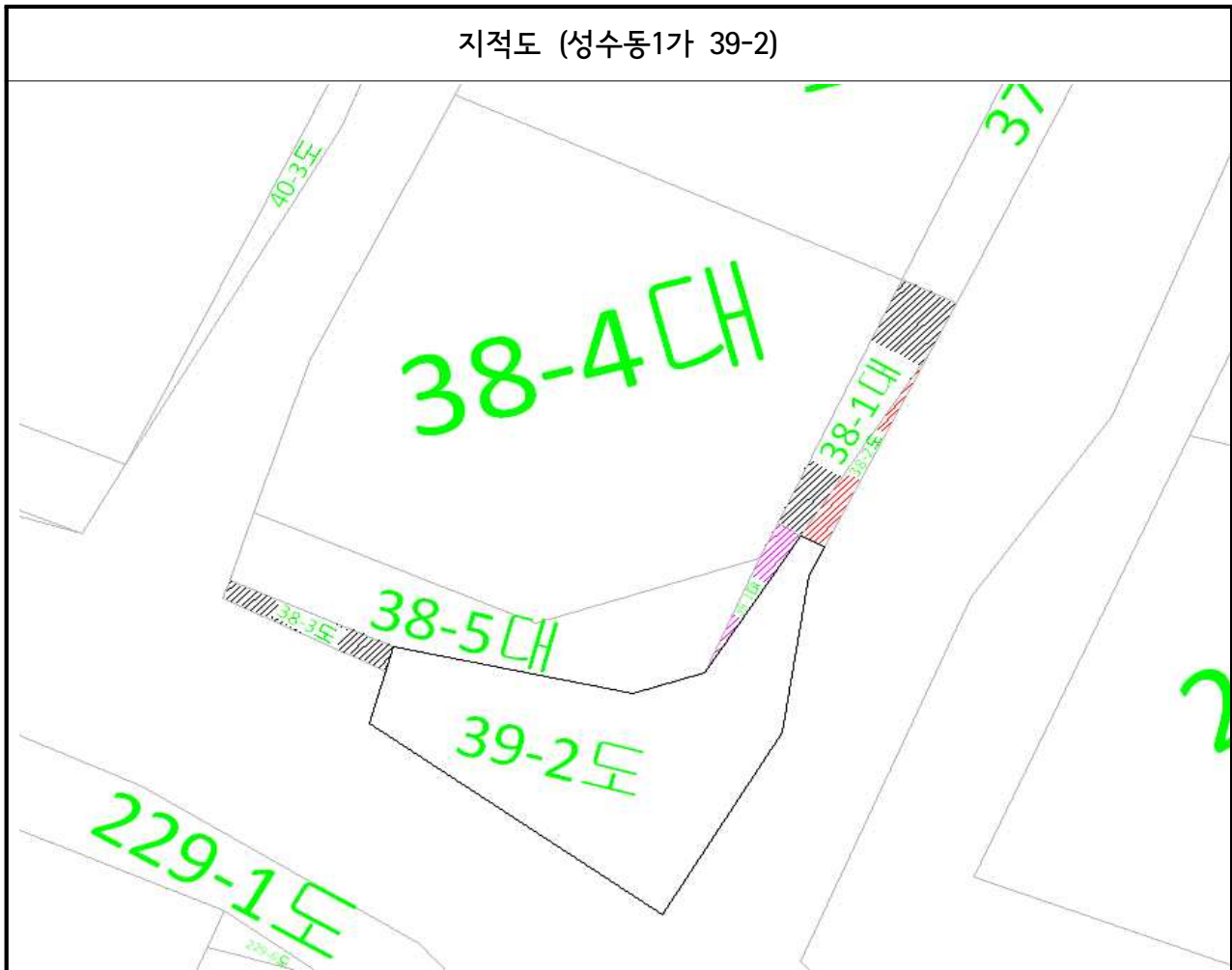
항공사진 구적도



카드상 구적도



주변 토지 현황 및 토지소유자



토지소유자

동명	지번	지목	면적(m2)	소유자
성수동1가	38-1	대	10	국(건설부)
성수동1가	38-2	도	3	국(재무부)
성수동1가	38-3	도	2	국(재무부)
성수동1가	38-4	대	124	개인
성수동1가	38-5	대	28	개인
성수동1가	39-1	대	1	국(재무부)
성수동1가	39-2	도	63	은행창의 4인

성수동1가 39-2 부당이득금 소송관련 토지이동 현황

1913년 사정 : 29평(지목 : 대지, 소유자 : 은원필)

1926년 토지분할 : 39 → 39-1(대지, 10평, 소유자 : 반태순), 39-2(대지, 19평, 소유자 : 은원필)

1936년 토지분할 : 39-1 → 39-1(대지, 1평, 소유자 : 國), 39-3(대지, 9평, 소유자 : 반태순)

1940년 지목변경 : 39-2, 대지 → 도로

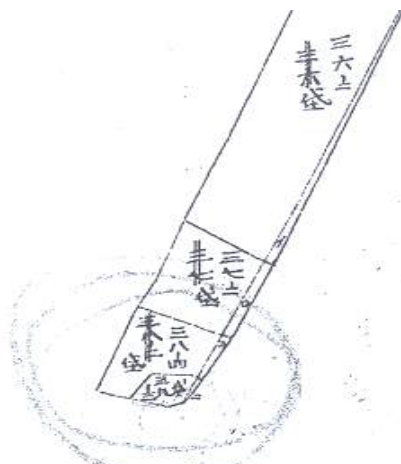
2009년 소유권보존 : 은영창외 4인



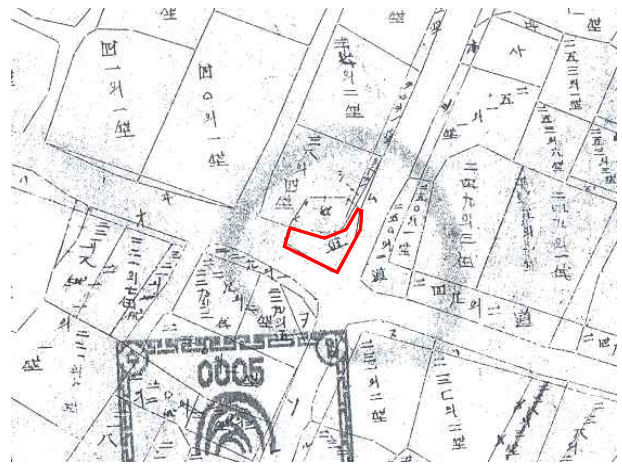
大正(대정)13년¹⁾ 측량원도(1924년)
『국가기록원 보유자료』



大正(대정)15년 토지이동측량원도(1926년)
『서울시 문서보존소 보유자료』



昭和(소화)10년²⁾ 토지이동측량원도(1935년)
『서울시 문서보존소 보유자료』



1968년 지적도
『성동구청 보유자료』

일제시대 일본 연호

- 1) ·大正(대정) : 1912년 7월 30일부터, 1926년 12월 25일까지(대정원년 1911)
- 2) ·昭和(소화) : 1926년 12월 25일부터, 1989년 1월 7일까지(소화원년 1925)