

등록번호	복지지원과-22909
등록일자	2015.12.7.
결재일자	2015.12.9.
공개구분	대시민공개

주무관	복지기획팀장	복지지원과장	복지환경국장
이혜전	엄태섭	조충현	전결 12/09 유용렬
협 조	맞춤지원팀장	김현성	
	★통합조사팀장	정채수	
	사회복지과장	김화전	
	환경과장	정인호	



2015년 동절기

## 복지사각지대 발굴·지원 계획

서울의 중심  
중구

복지환경국  
복지지원과

## 2015년 동절기

# 복지사각지대 발굴·지원 계획

### I 추진 근거

- 보건복지부 2015년 동절기 복지사각지대 발굴·지원 계획 (2015.11.30.)

### II 추진 배경

- 국가와 지자체, 민간의 도움이 필요하나 지원받지 못하는 복지소외계층에 대한 적극적인 보호 필요
- 희망복지지원단을 중심으로 이웃살피미(복지통반장)를 통한 위기가구 발굴 및 발굴된 위기가구를 동 드림하티위원회, 동 지역사회보장협의체에 연계함으로써 나눔 지원을 위한 민관네트워크 구성·활용
- 주민들이 제도를 알지못해 이용하지 못하는 사례가 없도록 복지제도 및 동절기 대책에 대한 홍보 강화

### III 추진 계획

- 집중발굴 기간 : '15. 12. 1 ~ '16. 2. 29(3개월)
- 중점 발굴대상
  - 공적지원 등 받지 못하는 복지소외계층
  - 행복e음 내 복지사각지대 발굴·관리 시스템을 활용한 선제적·적극적 위기가구 발굴
    - ※ 24종 정보 : 단전, 단수, 단가스 가구 (최근 3개월이상 체납가구) 등
  - 동절기 전기, 도시가스, 연탄 등 난방에 어려움을 겪고 있는 에너지 빈곤층 등
- 발굴방법
  - 사각지대 발굴 추진반 운영 : 10명 (반장: 복지환경국장)
    - ※ 추진반원 : 복지지원과장, 맞춤형지원팀장, 맞춤형지원팀원(5),사례관리사(2)
    - ※ 주민등록 일제정리 기간과 연계하여 발굴 추진
  - 이웃살피미, 드림하티위원회, 동 지역사회보장협의체 등 민간부문과 협력하여 적극 발굴
- 지원내용
  - 긴급복지, 기초생활보장제도,에너지 바우처 등 공적급여 신청 안내
  - 복합적 문제를 가진 가구는 통합사례관리 대상자로 선정, 지속관리
  - 비수급 빈곤층 등 차상위계층은 민간서비스 연계대상자로 우선선정, 방문상담, 후원 물품 지원

### IV 행정사항

- 복지지원과 : 취약계층 발굴·지원 실적관리 및 결과보고
- 사회복지과 : 기초생활보장제도 보호대상 여부 적극 보호 및 급여 지원
- 환경과 : 에너지바우처 신청·접수·결정통지
- 동 주민센터: 복지사각지대 발굴실적 사회복지통합정산망(행복e음)에 입력철저

동절기 맞아 저소득층·취약계층의 생계비 부담이 상대적으로 늘어남에 따라 사각지대 집중발굴 일제조사기간을 운영하여 복지소외계층을 발굴·지원하고자 함

## I 추진 근거

- 보건복지부 「2015년 동절기 복지사각지대 발굴·지원계획」 (2015.11.30.)

## II 추진 배경

- 국가와 지자체, 민간의 도움이 필요하나 지원받지 못하는 복지소외계층에 대한 적극적인 보호 필요
- 희망복지지원단을 중심으로 이웃살피미(복지통반장)를 통한 위기가구 발굴 및 발굴된 위기가구를 동 드림하티위원회, 동 지역사회보장협의체에 연계함으로 나눔 지원을 위한 민관네트워크 구성·활용
- 주민들이 제도를 알지못해 이용하지 못하는 사례가 없도록 복지제도 및 동절기 대책에 대한 홍보 강화

## III 추진 계획

- 집중발굴기간 : 2015. 12. 1. ~ 2016. 2. 29.(3개월)
- 중점 발굴대상
  - ◆ 국가, 지자체 및 민간의 도움이 필요하지만 지원받지 못하는 복지소외계층
    - 기초생활수급 신청자·탈락자 또는 자격 중지자 중 복지지원이 필요한 가구
    - 창고, 공원, 화장실, 역·터미널 주변, 비닐하우스 교각 아래, 폐가, 컨테이너 등에서 생활하는 비정형 거주자

◆ **행복e음 내 복지사각지대 발굴·관리 시스템을 활용한 위기가구**

- 한전, 상수도사업본부 등 12개의부기관과 사회보장정보원이 보유하고 있는 24종의 정보를 수집·분석하여 선제적·적극적 위기가구 발굴
- \* 24종 정보 : 단전(전류제한포함), 단수, 단가스가구(최근3개월이상 체납가구 포함)  
최근6개월간 사회보험료 체납가구 등

◆ **긴급지원 제2조에 따른 위기사유로 생계유지 등이 어렵게 된 가구(또는 사람)**

- 주소득자가 사망, 가출, 행방불명, 구금시설에 수용되는 등의 사유로 소득을 상실한 경우
- 중한 질병 또는 부상을 당한 경우
- 가구 구성원으로부터 방임 또는 유기되거나 학대 등을 당한 경우
- 가족폭력을 당하여 가구 구성원과 함께 원만한 가정생활을 하기 곤란하거나 가구 구성원으로부터 성폭력을 당한 경우
- 화재 등으로 인하여 거주하는 주택 또는 건물에서 생활하기 곤란하게 된 경우 등

◆ **소득 등은 공적지원 대상에 해당되지 않으나 돌봄 등의 과중한 부담으로 인하여 어려움을 겪고 있는 가구**

- 가족 구성원의 질병, 노령, 장애 등으로 돌봄 부담이 과중한 가구

◆ **동절기 전기, 도시가스, 연탄 등 난방에 어려움을 겪고 있는 에너지 빈곤층**

- 생계/의료급여 수급자로서 노인(만65세 이상), 영·유아(만 6세 미만), 장애인을 포함하는 가구
- 에너지빈곤층에 대해서는 전기, 도시가스 등 난방에너지원을 선택하여 구입할 수 있는 카드형태의 에너지 바우처 지급(산업통상자원부)
- \* 생계/의료급여 수급자(기준 중위소득40%이하)로서 노인(만65세이상), 영·유아(만6세미만), 장애인을 포함하는 가구를 대상으로 가구원수를 고려하여 평균 10만원 내외지원

◆ **그 밖에 생활이 어려워 도움이 필요한 저소득 빈곤계층**

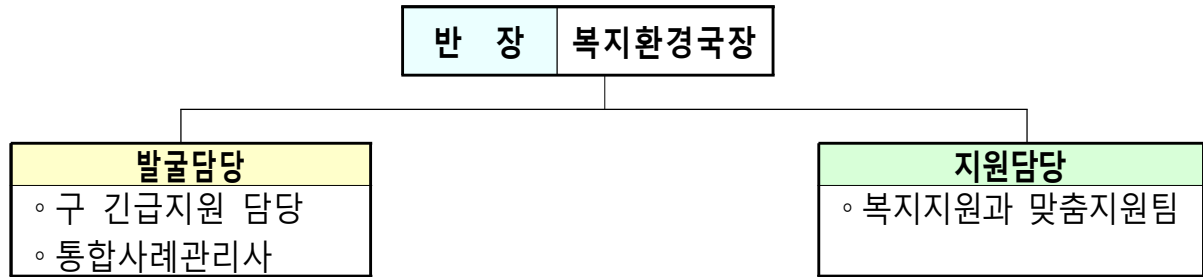
- 자녀와 관계가 단절된 독거노인, 지적 판단능력이 미흡한 지적장애인 등 생활이 어려운 한부모가족, 다문화가족 등

● 발굴방법

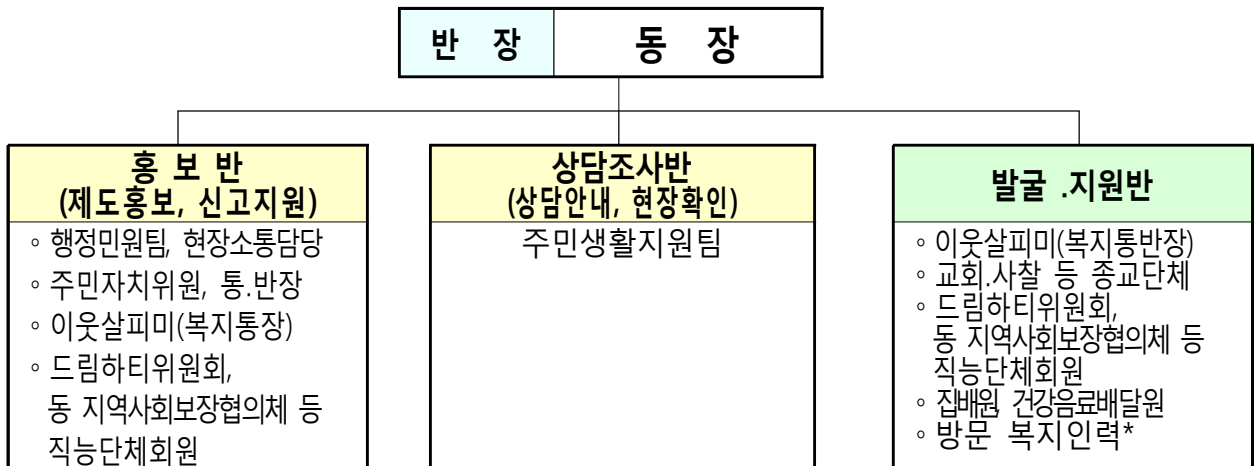
◆ 위기가정발굴 추진반 운영 (구)

- 추진인력 : 10명(반장 : 복지환경국장)

※ 복지환경국장, 복지지원과장, 맞춤형지원팀장, 맞춤형지원팀원(5),사례관리사(2)



◆ 동 복지사각지대 발굴 추진반 운영



※ 방문 복지인력 : 방문간호사, 노인돌보미, 간병가사도우미, 장애인활동보조인 등

◆ 동 주민센터, 구 희망복지지원단 중심 현장점검 및 취약계층 재점검

- 사회복지 관련기관 등에서 의뢰받은 자, 무료 및 임시보호시설(진료소 등) 이용자, 노숙인 등에 대한 지원 가능 여부 점검

※ 주민등록 일제정리 기간과 연계하여 위기가구에 대한 정기발굴 조사 추진

◆ 행복e음 내 복지사각지대 발굴관리 시스템을 활용하여 발굴된 위기가구, 보건복지콜센터(129)을 통해 이관된 자, 복지포털(복지로)에 지원 신청한 자에 대해서는 신속한 상담·연계

※ 행복e음 발굴관리시스템 (12.14 1차 오픈예정)

단전, 단수, 사회보험료 체납, 자살 고위험군, 범죄피해가구 등 취약계층

관련정보 약 500만건을 활용하여 위험도를 분석한 후, 대상자를 선정하여 적극적·선제적으로 대상자 발굴

**<행복e음 내 복지사각지대 발굴관리시스템>**



**<행복e음 내 복지사각지대 발굴관리시스템 입력화면>**

The screenshot displays the '발굴대상자 조회' (Search for Target Users) interface. It includes search filters for year, category, and status, a search button, and a table of results. Below the table are search filters for various welfare categories and a '발굴결과' (Search Results) section with buttons for '비대상자 등록' and '비대상자 해제'.

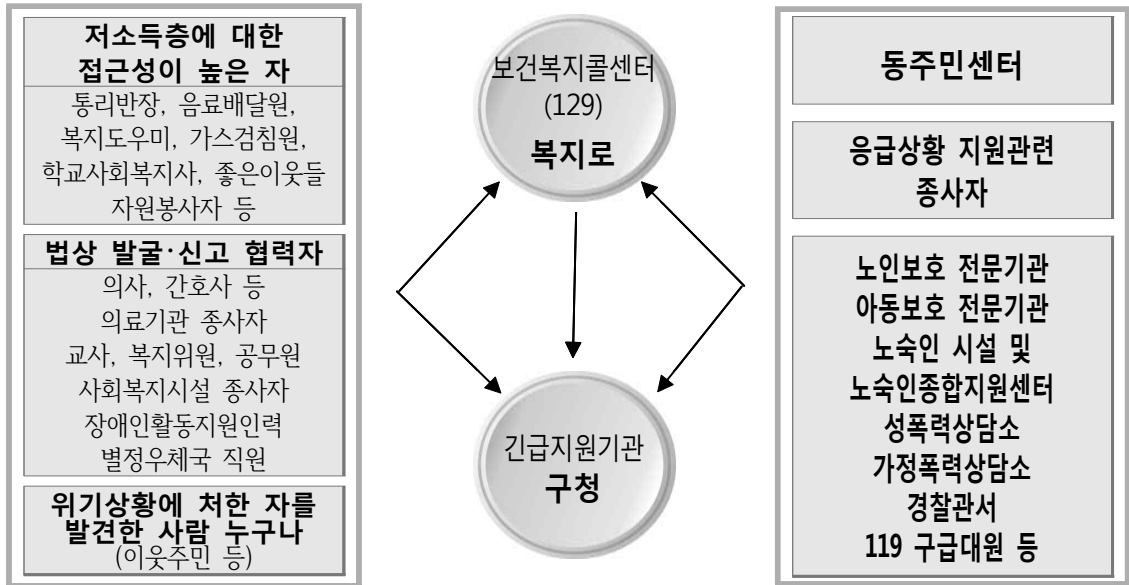
발굴연도	발굴구분	대상구분	소재행정동	성명	주민등록번호	추정	상당액액	상당일자	서비스요청구분	서비스요청 처리상태
2015-00	하	비대상	삼성동		3*****	미상료				
2015-00	하	대상	삼성동		3*****	수전	상료	2015-00-11	공적급여	발굴대상(각입)
2015-00	하	대상	삼성동		3*****	미상료				
2015-00	하	대상	삼성동		3*****	미상료				
2015-00	하	대상	삼성동		3*****	미상료				
2015-00	하	대상	삼성동		3*****	미상료				
2015-00	하	대상	삼성동		3*****	미상료				
2015-00	하	대상	삼성동		3*****	미상료				
2015-00	하	대상	삼성동		3*****	미상료				

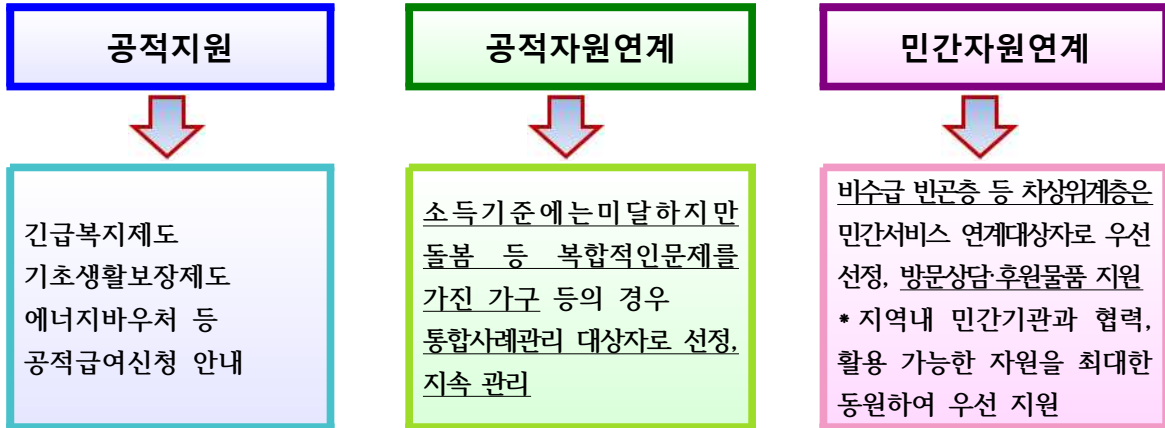
단전	단수	단가스	전기료체납	국민연금체납
X	X	X	X	X
○	X	X	X	X

◆ 이웃살피미(복지 통·반장) 및 동 드림하티 위원회, 동 지역사회보장협의체 등 인적안전망과 직능단체, 우체국경찰서 등 민간부문과 협력하여 복지지원이 필요한 가구를 적극 발굴

## 〈긴급지원대상자 발굴체계도〉



### ● 지원내용



### ● 집중 발굴·지원 활동 실적 등록

- ◆ 행복e음 내 초기상담 기능을 활용하여 사회취약계층 특별 발굴지원 현황 입력  
(행복e음 > 상담 신청 > 초기상담)
- ◆ 접수경로에서 복지사각지대 발굴 항목을 선택하여 입력
- ◆ 행복e음 내 지원내역 자료를 통해 처리현황 파악가능
  - 지원여부 : 통합신청 여부, 통합 사례관리, 단순서비스 연계 기록
  - 진행현황 : 통합조사표 진행상태 (조사중, 조사자 결정완료, 사업팀 결정 완료 등)

## IV 부서별 역할

### 【복지지원과】

#### ① 맞춤지원팀

<희망복지지원단, 긴급복지지원 담당>

##### ◆ 동 주민센터에서 수행하는 복지사각지대 발굴 지원 업무 총괄

- 동 주민센터에서 발굴된 대상중 공적지원이 곤란하거나 사례관리가 필요한 대상자 적극 개입·지원
- 이웃살피미, 동 드림하티위원회 등 민간자원을 적극 활용하고 발굴·지원 등이 활발히 이루어질 수 있도록 협력
- 통합사례관리 대상으로 의뢰된 가구에 대해 욕구조사 실시, 사례관리대상 등록 또는 서비스연계 대상자로 관리·지원

##### ◆ 지역사회 관심도 제고를 위한 홍보강화

- 기초생활보장, 긴급복지지원 등 복지제도, 서비스내용, 신청방법·절차 등을 관내 다양한 매체를 통해 홍보

##### ◆ 긴급복지지원제도 적극 활용

- 긴급지원의 위기사유에 해당하는지 적극적으로 판단하여 가능한 경우 생계지원, 동절기 연료비, 단전가구 전기요금지원(생계곤란 사유일 경우) 등 신속 지원
- 복합적인 문제로 인해 긴급지원 외에 다른 도움이 필요하다고 판단될 경우 희망복지지원단으로 통합사례관리 의뢰

#### ② 통합조사팀 : 발굴실적 결과등록 및 보고

- ◆ 행복e음을 통해 발굴기간 중 실적 상시 등록
- ◆ 추진실적 등에 대해 중간 및 종합결과 제출
- ◆ 기초생활보장제도 보호대상 여부 적극 판단

### 【사회복지과】

##### ◆ 기초생활보장제도 보호대상 여부 적극 보호 및 급여 지급

- ◆ 기초생활보장제도로는 보호가 어렵지만 복합적인 문제로 어려움을 겪고 있는 자에 대하여 희망복지지원단으로 통합사례관리 의뢰



## 【동 주민센터】

- ◆ 대상 가구에 대한 방문, 전화 등 상담 실시 (홀몸 어르신 및 65세이상 어르신 세대 등)
- ◆ 이웃살피미, 드림하티위원, 동 지역사회보장협의체 등 민간과 협력하여 추가적인 복지사각지대 가구 발굴
- ◆ 발굴된 대상자는 긴급지원제도, 기초생활보장제도 신청 유도
  - 긴급지원, 기초생활보장제도 외에 다른 공공·민간 서비스도 적극연계 예) 관내 복지관 등 지역내 민간 서비스 등
- ◆ 복합적인 문제로 인해 집중적인 관리 및 지원이 필요하다고 인정되는 가구는 희망복지지원단에 통합사례관리 의뢰

## V 홍보 계획

- ◆ 위기가구 긴급복지지원 집중 홍보
  - 홍보방법 : 포스터 제작하여 동 주민센터 배부(500매)
- ◆ 통장회의(반상회), 직능단체 회의 시 복지사각지대 발굴 지원 협조 홍보
  - 기초생활보장제도, 긴급복지지원, 우선돌봄 사업 등 복지제도 교육
  - 복지사각지대 발굴을 위한 우리구 자체 계획 홍보 등
- ◆ 홈페이지 및 중구광장, 지역신문 등을 통한 홍보

## VI 행정사항

- 동 주민센터 : 자체계획 수립 및 추진
  - 위기에 처한 가구, 복지사각지대에 있는 소외계층 집중발굴(주민등록 일제정리기간과 연계)
  - 기초생활 수급자 관리, 복지사각지대 발굴 실적을 행복e음에 입력 철저 (사각지대 발굴하여 입력시 행복e음에 접수경로를 복지사각지대 발굴로 선택하여 입력)
- 통합조사팀 : 행복e음을 활용한 주간단위 발굴 및 지원실적 종합
- 맞춤형지원팀 : 복지사각지대 발굴·지원 실적관리 및 보고
- 사회복지과 : 기초생활보장제도 보호대상 여부 적극판단 및 보호 등
- 환 경 과 : 에너지바우처 신청 · 접수 · 결정통지