

싱크홀 GPR 탐사(마곡지구)

2015. 11.

측 정 기 관 : 사회복지법인월남참전전우회

1. 과업개요

1 과업목적

과업목적

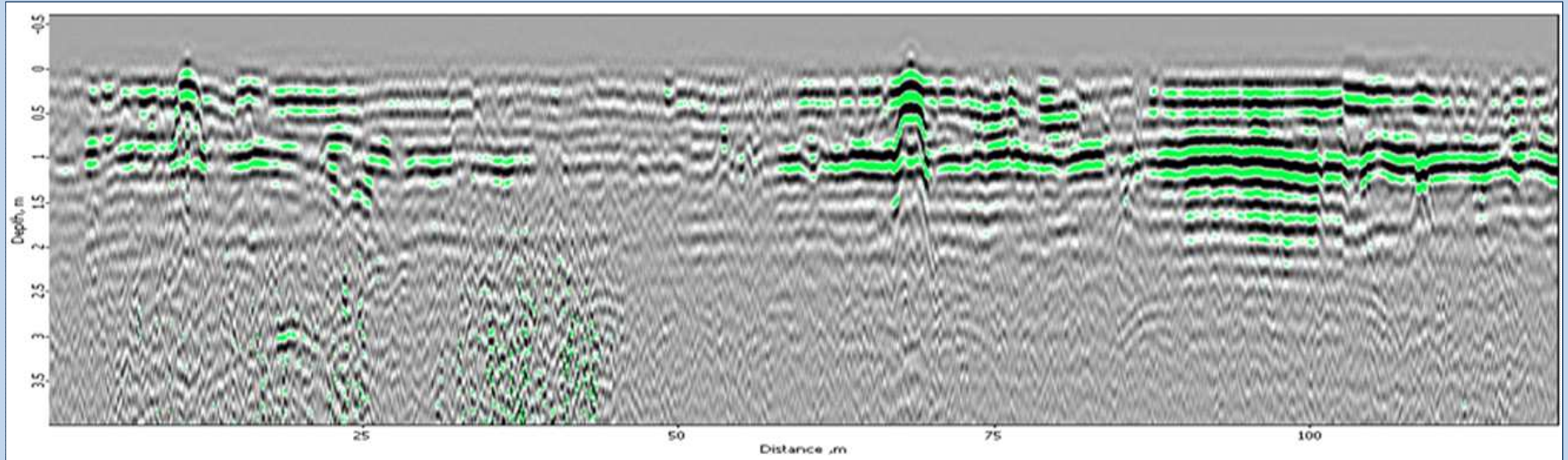
■ GPR 탐사를 실시하여 싱크홀의 존재여부 및 위치를 파악하여 시민안전에 참고자료를 제공하는데 그 목적이 있다.

2 측정 위치 및 방법

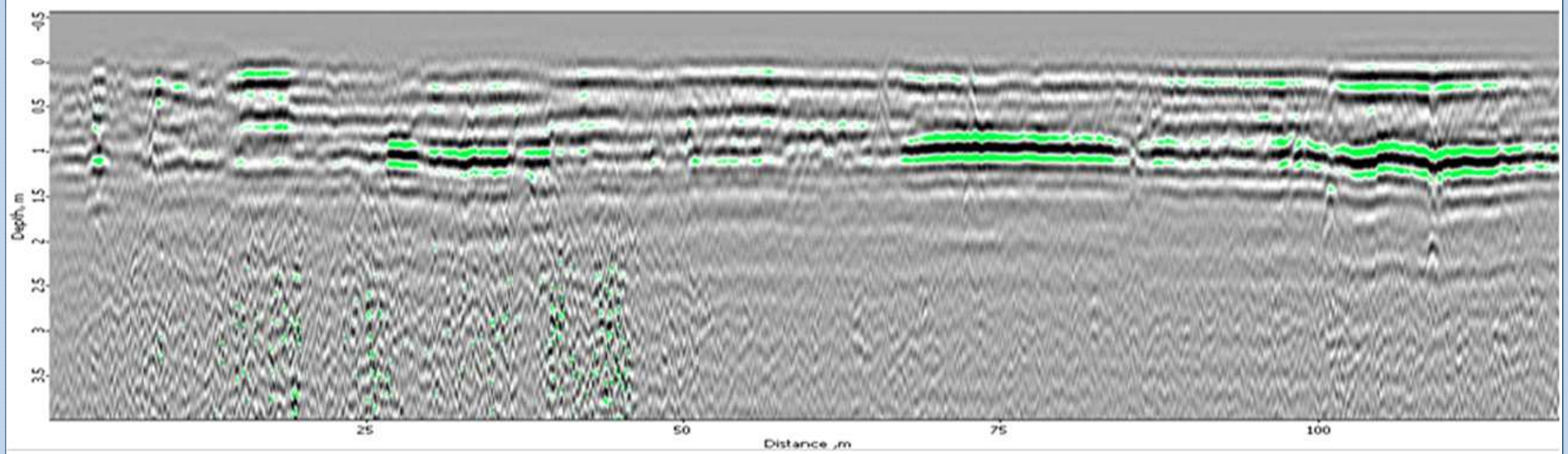


3 탐사 결과

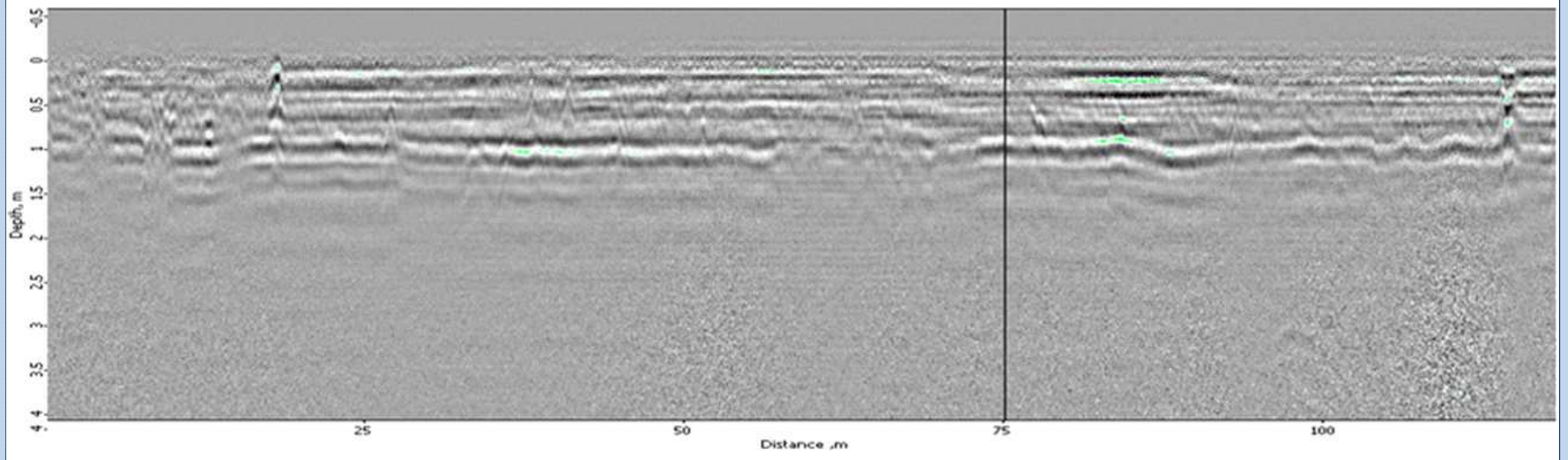
탐사
no.
w2



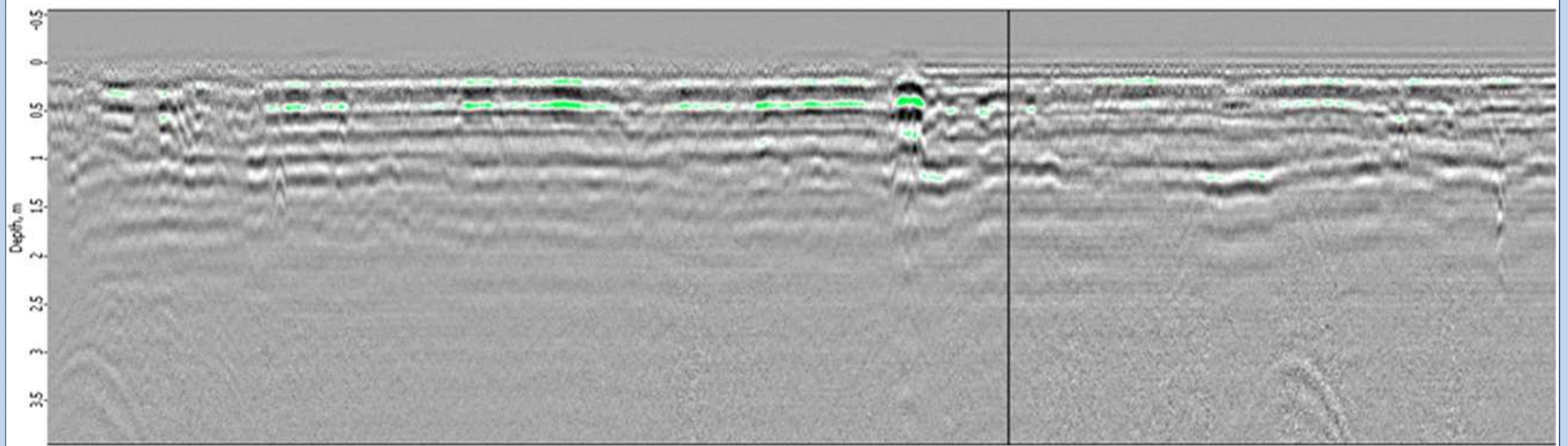
탐사
no.
w1



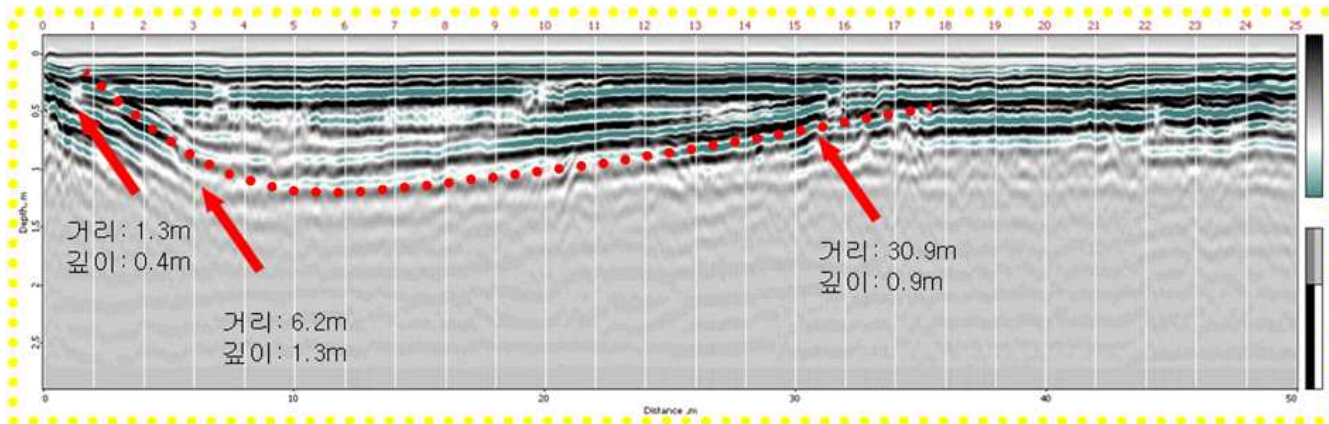
탐사
no.
e1



측정
no.
e2



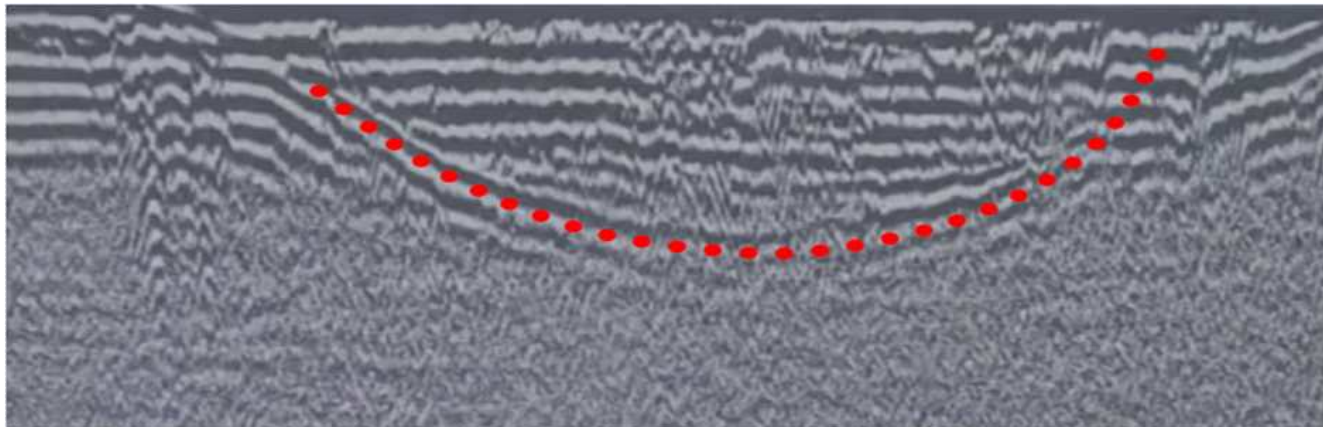
**[예시]
DATA**



[예시] DATA

측정구간은 측정시점으로부터 32m지점까지 침하된 것으로 탐사되었다. 그림에서 볼때 거리약 6m 부근이 1.3m 아래로 침하된 것으로 탐사되었다.

**[예시]
DATA**



[예시] 해외사례 DATA

싱크홀로 추정되는 도로부의 탐사 DATA로써 전형적인 지반 침하 상태를 나타내고 있다.

1. 싱크홀 관련 민원 요청구간 인접도로를 측정.
2. 인접도로의 탐사 DATA는 침하 및 누수로 추정되는 구간은 없는 것으로 판단됨.
3. 예시 DATA는 교량 인접도로 침하 및 대형싱크홀의 전형적인 파형을 수록하였음.