

등록번호	지적과-15548
등록일자	2015. 11. 27.
결재일자	2015. 11. 27.
공개구분	대시민공개

★주무관	도로명주소팀장	지적과장	경제재정국장	부구청장
김동춘	한경순	박유양	김종두	11/27 조인동
협 조	주무관 최용순			

## 도로명주소 인지도 및 활용도 조사 결과 보고



서대문구  
지적과

# 도로명주소 인지도 및 활용도 조사 결과 보고

## I

### 설문목적

도로명주소에 대한 주민의 인지도와 활용도를 조사하여 도로명주소가 실생활에서 편리하다고 느낄 수 있도록 불편사항을 개선하고 도로명주소 홍보방향을 설정 하고자 함.

## II

### 설문개요

- 설문기간 : 2015. 10. 6. ~ 11. 20.
- 설문대상 : 구청·동주민센터 방문주민, 초,중고등학교 각 1개교, 홈페이지 회원
- 설문내용 : 도로명주소 인지도 및 활용도 (11개 문항 )
- 설문방법
  - 구조화된 질문지에 의하여 방문고객 대상 설문
  - 홈페이지 공지사항에 설문조사지 게재 (e-mail로 답변)
- 조사항목
  - 기본조사 : 거주 지역, 성별, 나이, 직업
  - 인지도 및 활용도
    - 도로명주소 인지도 및 인지경로
    - 본인집의 도로명주소 인지여부
    - 도로명주소 사용경험 및 사용형태
    - 효과적인 홍보방법
  - 도로명주소 사용 불편사항 및 건의 요구사항
- 설문협력부서
  - 방문고객 설문 : 정책기획담당관, 민원여권과, 14개 동주민센터

III

**설문결과 분석**

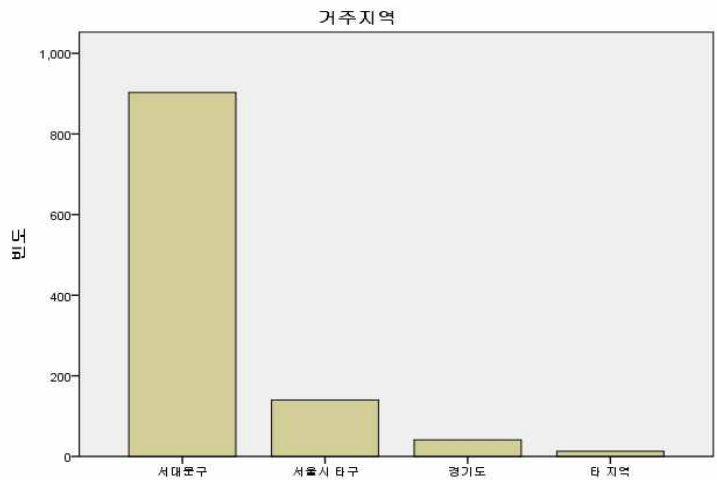
**1 응답자 기본자료 분야**

- 총 응답자(1,097명) 중 서대문구민은 903명으로 전체 82.3%임
- 여성이 629명으로 남성 468명 보다 높은 참여도를 보임
- 응답자 연령은 10대 309명, 50대 191명, 40대 181명 순이며, 20대, 30대, 60대, 70대 이상 순으로 다양한 연령층이 본 설문에 참여함
- 응답자 직업군은 학생 364명, 주부 238명, 사무기술직 179명 순이며 자영업104명이 응답하는 등 응답자 계층도 다양하게 나타남

1. 거주지역

(단위:명/ %)

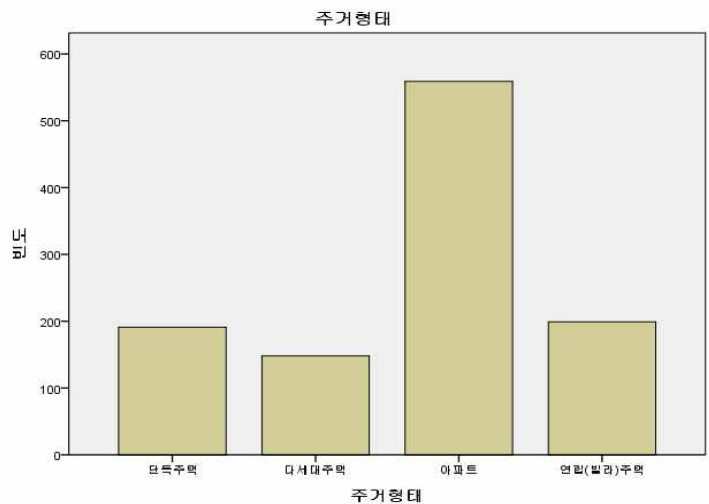
서대문구민	서울시 타 구	경기도	타 지역
903	140	41	13
82.3	12.8	3.7	1.2



2. 주거형태

(단위:명/ %)

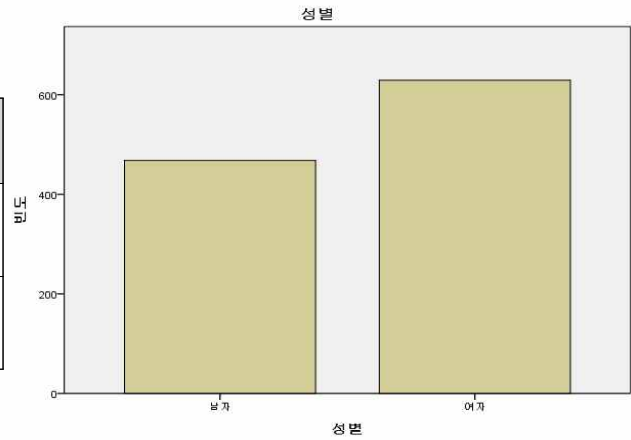
단독주택	다세대주택	아파트	연립(빌라)주택
191	148	559	198
17.4	13.5	51.0	18.1



### 3. 성별, 나이

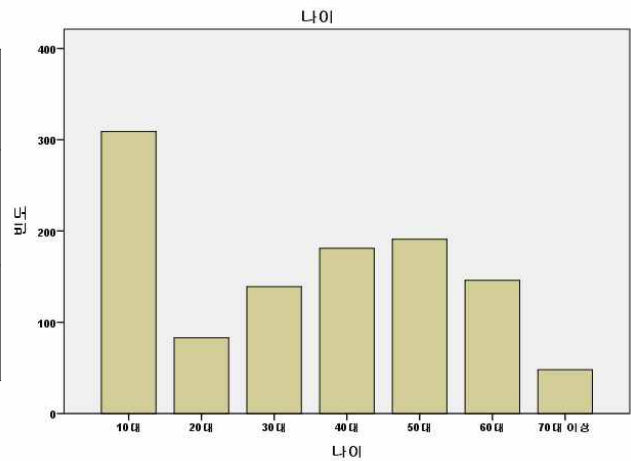
(단위:명/ %)

남	여
468	629
42.7	57.3



(단위:명/ %)

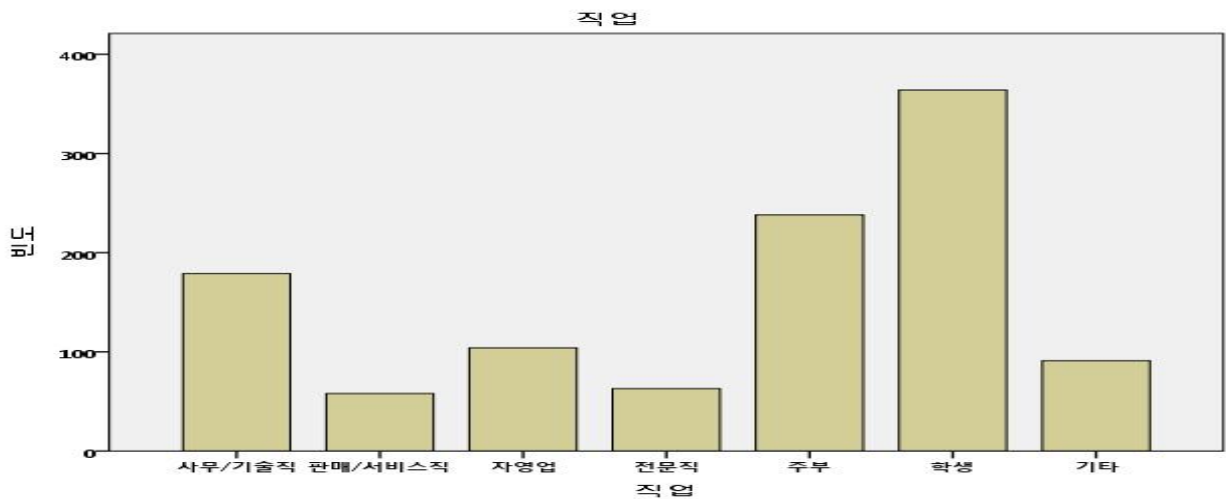
10대	20대	30대	40대	50대	60대	70대 이상
309	83	139	181	191	146	48
28.2	7.6	12.7	16.5	17.4	13.3	4.4



### 4. 직업

(단위:명/ %)

사무직 기술직	판매직 서비스직	자영업	전문직	주부	학생	기타
179	58	104	63	238	364	91
16.3	5.3	9.5	5.7	21.7	33.2	8.3

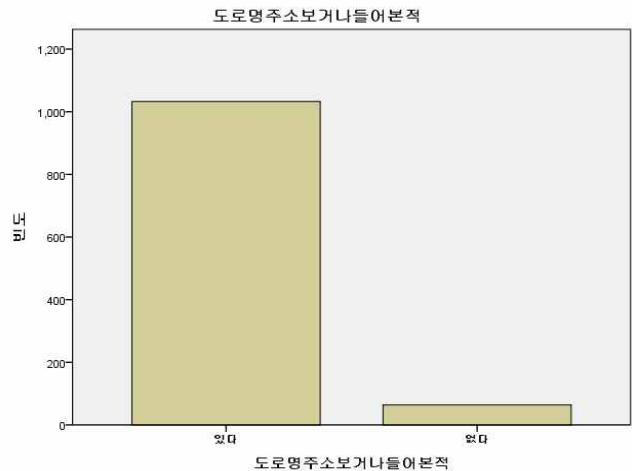


## 2 인지도 분야

- 응답자 1,097명 중 1,033명(94.2%)이 도로명주소에 대하여 보거나 들어본 경험이 있는 것으로 응답하였는 바, 대부분의 주민들은 이미 도로명주소를 알고있는 것으로 나타남
- 도로명주소를 인식하고 있는 응답자들은 주로 도로명판, 건물번호판 등을 통하여 알게된 경우가 451명(22.7%)로 가장 높게 나타났으며, TV,라디오,신문을 통해서도 18.4%가 알게 되었다고 응답함
- 내집 도로명주소를 알고있는지에 대하여는 전체 응답자 1,097명중 981명(89.4%)이 정확히 알거나 외우지 못하지만 어렵더라도 알고 있다고 응답하는 등 이미 대부분의 주민은 도로명주소에 대하여 인지하고 있는 것으로 나타났으며, 116명(10.6%)이 전혀 모른다고 응답함

### 1. 도로명주소 인지 여부

(단위:명/ %)	
들어본적 있다	들어본적 없다
1,033	64
94.2	5.8



#### 1-1. 거주 지역별 도로명주소 인지 여부

##### 거주지역 \* 도로명주소 인지

		(단위:명/ %)	
		도로명주소 인지	
		있다	없다
거주지역	서대문구	856 (94.7%)	47 (5.3%)
	서울시 타구	127 (90.7%)	13 (9.3%)
	경기도	37 (90.2%)	4 (9.8%)
	타 지역	13 (100%)	0 (0 %)
전체		1033	64

1-2. 주거형태별 도로명주소 인지 여부

주거형태별 \* 도로명주소 인지

(단위:명/ %)

		도로명주소 인지	
		있다	없다
주거형태별	단독주택	182 (95.3%)	9 (4.7%)
	다세대주택	137 (92.6%)	11 (7.4%)
	아파트	530 (94.8%)	29 (5.2%)
	연립(빌라)주택	184 (92.5%)	15 (7.5%)
전체		1033	64

1-3. 나이별 도로명주소 인지 여부

나이별 \* 도로명주소 인지

(단위:명/ %)

		도로명주소 인지	
		있다	없다
나이별	10대	278 (89.7%)	31 (10.3%)
	20대	77 (92.8%)	6 (7.2%)
	30대	135 (97.1%)	4 (2.9%)
	40대	175 (96.7%)	6 (3.3%)
	50대	188 (98.4%)	3 (1.6%)
	60대	140 (95.9%)	6 (4.1%)
	70대 이상	40 (83.3%)	8 (16.7%)
전체		1033	64

1-4. 성별 도로명주소 인지 여부

성별 \* 도로명주소 인지

(단위:명/ %)

		도로명주소 인지	
		있다	없다
성별	남자	439 (93.8%)	29 (6.2%)
	여자	594 (94.4%)	35 (5.6%)
전체		1033	64

### 1-5. 직업별 도로명주소 인지 여부

#### 직업별 \* 도로명주소 인지

(단위:명/ %)

		도로명주소 인지	
		있다	없다
직업별	사무/기술직	177 (98.9%)	2 (1.1%)
	판매/서비스직	56 (96.6%)	2 (3.4%)
	자영업	99 (95.2%)	5 (4.8%)
	전문직	61 (96.8%)	2 (3.2%)
	주부	225 (94.5%)	13 (5.5%)
	학생	330 (90.6%)	34 (9.4%)
	기타	85 (93.4%)	6 (6.6%)
전체		1033	64

### 2. 도로명주소를 알게 된 경로 (복수응답)

#### 도로명주소를 알게 된 경로

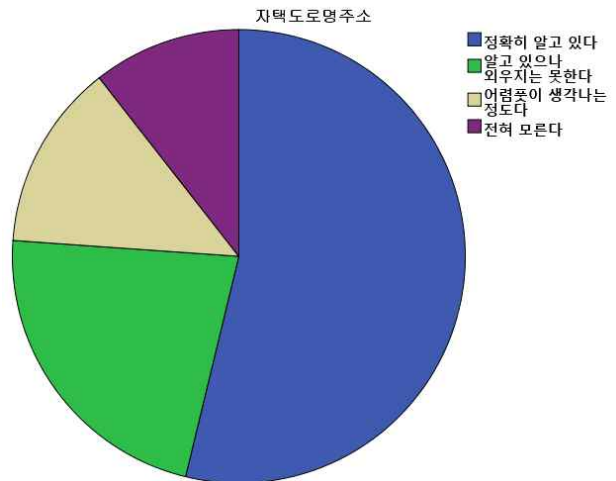
(단위:명/ %)

TV라디오신문	인터넷주소홈페이지 페이스북	도로명판 건물번호판	포스터책자 리플릿안내문	우편택배고지서	관공서방문 도로명주소홍보물
366	311	451	170	362	329
18.4	15.6	22.7	8.5	18.2	16.5

### 3. 자택 도로명주소 인지

(단위:명/ %)

정확히 안다	알지만 외우지 못함	어렴풋이 생각나는 정도	전혀 모른다
590	245	146	116
53.8	22.3	13.3	10.6



### 3-1. 거주 지역별 자택 도로명주소 인지 여부

거주지역 \* 자택 도로명주소 인지

(단위:명/ %)

		자택 도로명주소 인지			
		정확히 알고있다	알고있으나 외우지 못한다	어렴풋이생각 나는 정도다	전혀모른다
거주지역	서대문구	511 (56.6%)	187 (20.7%)	119 (13.2%)	86 (9.5%)
	서울시 타구	53 (37.9%)	42 (30.0%)	20 (14.3%)	25 (17.8%)
	경기도	19 (46.3%)	12 (29.3%)	7 (17.1%)	3 (7.3%)
	타 지역	7 (53.9%)	4 (30.7%)	0 (0 %)	2 (15.4%)
전체		590	245	146	116

### 3-2. 주거형태별 자택 도로명주소 인지 여부

주거형태별 \* 자택 도로명주소 인지

(단위:명/ %)

		자택 도로명주소 인지			
		정확히 알고있다	알고있으나 외우지 못한다	어렴풋이생각 나는 정도다	전혀모른다
주거형태별	단독주택	116 (60.7%)	32 (16.8%)	22 (11.5%)	21(11.0%)
	다세대주택	83 (56.1%)	29 (19.6%)	24 (16.2%)	12(8.1%)
	아파트	296 (53.0%)	131 (23.4%)	74 (13.2%)	58(10.4%)
	연립주택	95 (47.7%)	53 (26.6%)	26 (13.1%)	25(12.6%)
전체		590	245	146	116

### 3-3. 나이별 자택 도로명주소 인지 여부

나이별 \* 자택 도로명주소 인지

(단위:명/ %)

		자택 도로명주소 인지			
		정확히 알고있다	알고있으나 외우지 못한다	어렴풋이생각 나는 정도다	전혀모른다
나이별	10대	119 (38.5%)	72 (23.3%)	63 (20.4%)	55(17.8%)
	20대	31 (37.3%)	25 (30.1%)	16 (19.3%)	11(13.3%)
	30대	78 (56.1%)	34 (24.5%)	18 (12.9%)	9(6.5%)
	40대	115 (63.5%)	46 (25.4%)	12 (6.7%)	8(4.4%)
	50대	112 (58.6%)	50 (26.2%)	22 (11.5%)	7(3.7%)
	60대	113 (77.4%)	12 (8.2%)	12 (8.2%)	9(6.2%)
	70대 이상	83 (45.8%)	6 (12.5%)	3 (6.3%)	17(35.4%)
전체		590	245	146	116



### 3-4. 성별 자택 도로명주소 인지 여부

성별 \* 자택 도로명주소 인지

(단위:명/ %)

		자택 도로명주소 인지			
		정확히 알고있다	알고있으나 외우지 못하다	어렴풋이생각 나는 정도다	전혀모른다
성별	남자	241 (51.5%)	113 (24.1%)	58 (12.4%)	56(12.0%)
	여자	349 (55.5%)	132 (21.0%)	88 (14.0%)	60(9.5%)
전체		590	245	146	116

### 3-5. 직업별 자택 도로명주소 인지 여부

직업별 \* 자택 도로명주소 인지

(단위:명/ %)

		자택 도로명주소 인지			
		정확히 알고있다	알고있으나 외우지 못하다	어렴풋이생각 나는 정도다	전혀모른다
직업별	사무/기술직	106 (59.2%)	47 (26.3%)	15 (8.4%)	11(6.1%)
	판매/서비스직	23 (39.6%)	24 (41.4%)	7 (12.1%)	4(6.9%)
	자영업	62 (59.6%)	23 (22.1%)	13 (12.5%)	6(5.8%)
	전문직	40 (63.5%)	14 (22.2%)	9 (14.3%)	0 (0%)
	주부	162 (68.1%)	35 (14.7%)	21 (8.8%)	20(8.4%)
	학생	141 (38.7%)	87 (23.9%)	75 (20.6%)	61(16.8%)
	기타	56 (61.5%)	15 (16.5%)	6 (6.6%)	14(15.4%)
전체		590	245	146	116

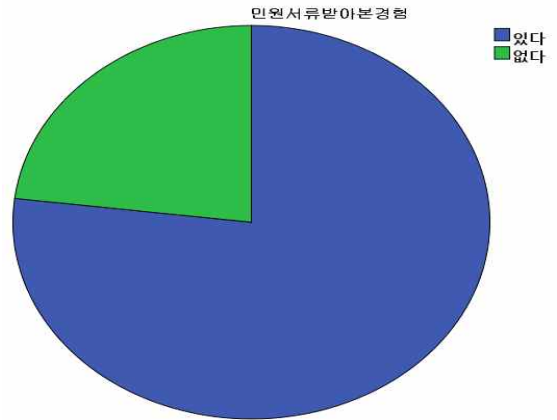
## 3 활용도 및 홍보선호 분야

- 주민들이 우편이나 택배 등을 보내거나 받을 때 76.9%가 도로명주소를 사용하고 있는 것으로 응답함
- 또한 도로명주소 홍보방법에 있어서는 전입시 문자메세지 발송 등의 방법이 좋다고 23.8%가 응답하였고, TV,라디오, 신문 등 언론매체를 통한 홍보 20.8%가 선호하는 것으로 응답함

## 1. 도로명주소가 사용된 민원서류 받아본 경험

(단위:명/ %)

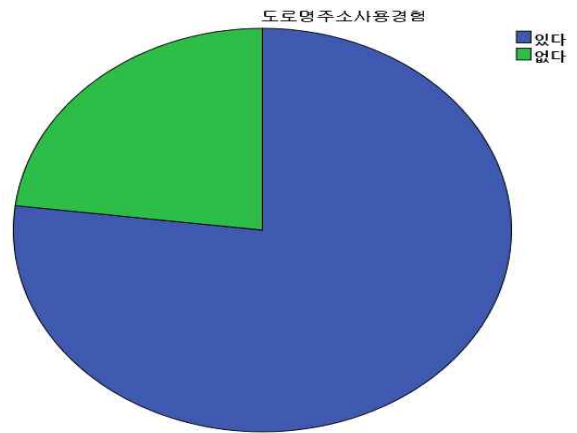
있 다	없 다
844	253
76.9	23.1



## 2. 도로명주소를 사용해 본 경험

(단위:명/ %)

있 다	없 다
844	253
76.9	23.1



## 3. 도로명주소를 사용해 본 곳

도로명주소를 사용한 곳 (단위:명/ %)

회원가입이나 주소작성할때	우편물이나 택배를보낼때	주민등록등본등 민원서류발급	길을찾거나 위치를알려줄때	내비게이션 검색할때	음식등을 배달시킬때
419	485	332	193	177	125
24.2	28.0	19.2	11.1	10.2	7.2

## 4. 도로명주소 홍보방법

도로명주소를 구민에게 알려주는 방법 (단위:명/ %)

전입세대 문자 메시지발송	TV라디오 신문등언론 매체홍보	인터넷페이스북 트위터등 온라인홍보	관공서구청주민센터등에포스터책자 등을통한안내	버스지하철택시등 대중교통 광고를통한홍보	사람이많이모이는곳에서캠 페인이벤트등	도로명시설물확충 차량용보행자용 벽면형등	기타
355	309	188	156	178	113	124	66
23.8	20.8	12.6	10.5	12.0	7.6	8.3	4.4

## 4 불편사항 및 건의 요구사항 등

- 불편사항 및 개선요구 사항에 대하여 총 응답자 1,097명 중 214명(19%)이 의견을 제시 하였음
  - ☞ 개선요구사항( 5.7%) : 도로명주소 기재 개선 11명, 지속적인 홍보 필요 39명, 시설 개선 7명, 네비게이션검색 2명, 도로명주소 의무화 2명
  - ☞ 불 편 사 항(13.8%) : 표기방법 등 실사용에 불편하다 48명, 도로명주소가 잘 외워지지 않는다 43명, 도로명주소로 바꾸는 취지기 이해 안된다 23명, 인터넷, 스마트폰 사용시 불편하다 17명, 도로명으로 위치찾기가 불편하다 21명

## IV

### 향후 추진계획

#### 1 민방위 대원 교육시 도로명주소 교육 및 퀴즈이벤트 실시

- 추진배경 :
  - 생활속에서 도로명주소 사용 적극 독려
  - 올바른 표기법에 대한 이해를 넓힐 수 있는 기회 제공 필요
- 주요내용 :
  - 도로명주소 개념, 표기방법, 부여기준, 도로명판 보는 법 등 교육과 도로명주소 홍보 동영상 상영 후 도로명 주소 퀴즈를 출제
  - 정답자중 매일 5명을 추첨 도로명주소 홍보물품 증정
- 기대효과 :
  - 도로명주소에 대한 구민의 인지율 향상
  - 자신의 주소를 정확히 알고 실생활 사용 기반 마련

## **2** 배달음식업체의 도로명주소 홍보거점 센터 운영

- 추진배경 : 시민생활 밀접분야를 통한 도로명주소 사용 여건 조성하고 민간인 배달 업체를 통한 도로명주소 홍보로 생활 속 정착을 유도함.
- 주요내용 :
  - 일반주택 밀집지역 배달음식업체 선정
  - 도로명주소 관련 홍보물 전달
  - 도로명주소로 주문시 홍보물품 제공
- 기대효과 :
  - 민간업소를 통한 도로명주소 홍보로 주민인식 전환의 계기 및 자연스런 정착 유도
  - 대시민 『도로명주소 홍보 거점센터』지정으로 향후 확대할 수 있는 발판 마련

## **3** 바닥형 도로명 안내 표식 설치

- 추진배경 : 도로바닥면에 도로명안내 표식을 설치하여 도로명주소 활용에 따른 불편 해소.
- 주요내용 :
  - 실생활에 사용빈도가 높은 이면도로, 교차로 등에 보행자 중심의 바닥형 도로명 안내표식을 설치하여 도로명주소 안정적 정착 유도
- 기대효과 :
  - 시민들에게 정확하고 편리한 도로명주소 정보 제공
  - 이면도로, 골목길 등 집중설치로 도로명주소 편리성 체감

## **4** 도로경계석 도로명판 부착

- 추진배경 : 보행자 중심의 맞춤형 도로명판 설치로 도로명주소 홍보 및 사용분위기 확산
- 주요내용 :
  - 보행자 통행이 많은 관내 주요 주요사거리 횡단보도 옆 도로경계석에 도로명판 (도로명 및 기초번호 기재) 부착
- 기대효과 :
  - 신호대기중인 보행자 및 운전자의 도로명주소에 대한 관심 및 사용분위기 확산

## 5 도로명주소 바로 알기 이벤트 실시

- 추진배경 : 구민이 직접 참여·체험함으로써 도로명주소를 바로 아는 기회를 마련
- 주요내용 :
  - 관내 각종 행사 시 이벤트 실시
    - “도로명주소 바로 알기” 퀴즈 참여
    - 우리집 도로명주소 직접 써 보기 체험
    - 감사엽서 쓰기 및 참여자에게 엽서 발송하기
    - 휴대폰 팝업창에 “우리집 도로명주소” 깔아보기
  - 각종 도로명주소 홍보물 제작 참여자에게 배포
- 기대효과 :
  - 체험을 통한 도로명주소의 친밀감 제고 및 분위기 확산
  - 도로명주소의 활성화 및 빠르고 안정적인 정착에 기여
  - 전 시민이 창원을 찾는 관광객의 길잡이 역할 도모

## 6 도로명주소 사용인증 이벤트 실시

- 추진배경 :
  - 택배·우편 등 생활속에서 도로명주소 사용 적극 독려
  - 올바른 표기법에 대한 이해를 넓힐 수 있는 기회 제공 필요
- 주요내용 :
  - 방법 : 우편물·운송장 원본 우편 응모 및 인증샷 메일 응모
  - 내용 : 정확한 도로명주소로 작성된 우편 및 택배운송장
    - 우편 : 청첩장, 연하장, 초대장, 편지 등
    - 택배 : 홈쇼핑, 인터넷 등에서 구입한 택배 운송장
  - 당첨자 상품 : 도로명주소 홍보물 제공
- 기대효과 :
  - 도로명주소에 대한 적극적인 홍보로 민간의 주소사용률 제고
  - 도로명주소의 올바른 표기법 교육

## 7 상가 간판 「도로명주소 표기제도」 추진

- 추진배경 :
  - 재래시장과 상가 밀집지역 등에 부착된 건축번호판이 상품적치로 가려지거나, 업종 변경으로 인한 리모델링으로 빈번하게 건물번호판이 훼손, 망실
  - 상가 간판에 도로명주소를 표시하여 건물번호판 훼손·망실을 방지하고 도로명주소 활용 촉진
- 주요내용 :
  - 상가 건물 등 1층 영업소를 대상으로 신규 및 업종변경으로 옥외광고물 허가신고 시 도로명주소 표기 홍보 및 유도
- 기대효과 :
  - 리모델링 등으로 인한 건물번호판 훼손, 망실을 방지
  - 상가의 위치정보를 도로명주소로 제공하여 생활 속 도로명주소 활용률 제고

## 8 「우리집 자율형 건물번호판 공모전」 추진

- 추진배경 :
  - 직접 우리집 도로명주소 자율형 건물번호판을 만들면서 도로명주소를 정확히 이해 하고 우리집 주소를 올바르게 사용할 수 있는 기회를 제공
- 주요내용 :
  - 응모대상 : 관내 초등학생
  - 공모분야 : 우리집 도로명주소를 표기하여 우리집과 어울리고 개성있게 만들어진 자율형 건물번호판
    - ※ 장려상 이상 10점에 대하여는 부상으로 자율형 건물번호판을 구에서 제작하여 건물에 부착
- 기대효과 :
  - 관내 초등학생들에게 자신의 도로명주소를 활용해 볼 수 있는 기회를 제공함으로써 도로명주소에 대한 관심도 제고
  - 자율형 건물번호판을 주민들에게 소개하고 홍보

## 9 도로명주소 서포터즈 운영

- 추진배경 : 도로명주소 제도의 적극적 홍보를 위해 도로명주소 서포터즈를 선정 운영
- 주요내용 : 도로명주소가 구민생활 속에 안착될 수 있도록 사회 각 분야를 점검하여 서로 일깨워 주는 역할
  - 이웃주민에게 도로명주소 쓰는 방법과 읽는 방법 알려 주기
  - 이웃주민에게 내 도로명주소 찾는 방법 알리기
    - **지번이 적힌 명함을 받았을 경우 도로명주소로 바꾸도록 안내**
  - 제품에 표시된 생산지나 소재지에 도로명주소 사용하기
    - **제품 제조사에 도로명주소를 사용하도록 요청**
  - 지번을 사용하거나 도로명주소가 접수되지 않는 인터넷 사이트에 **도로명주소를 사용하도록 요청 등**
  - 도로명주소 편리성 및 정확한 표기법 등 자발적 홍보
  - 도로명주소 홍보 행사 및 캠페인에 자발적으로 참여
- 참여방법 : 도로명 주소 서포터즈 모집 후 자원봉사센터(1365)에 등록후 활동
- 우수 서포터즈에게 온누리상품권 지급(행자부) 및 자원봉사 시간 부여