

성수2가3동 일대 지선하수관로 개량

□ 사업개요

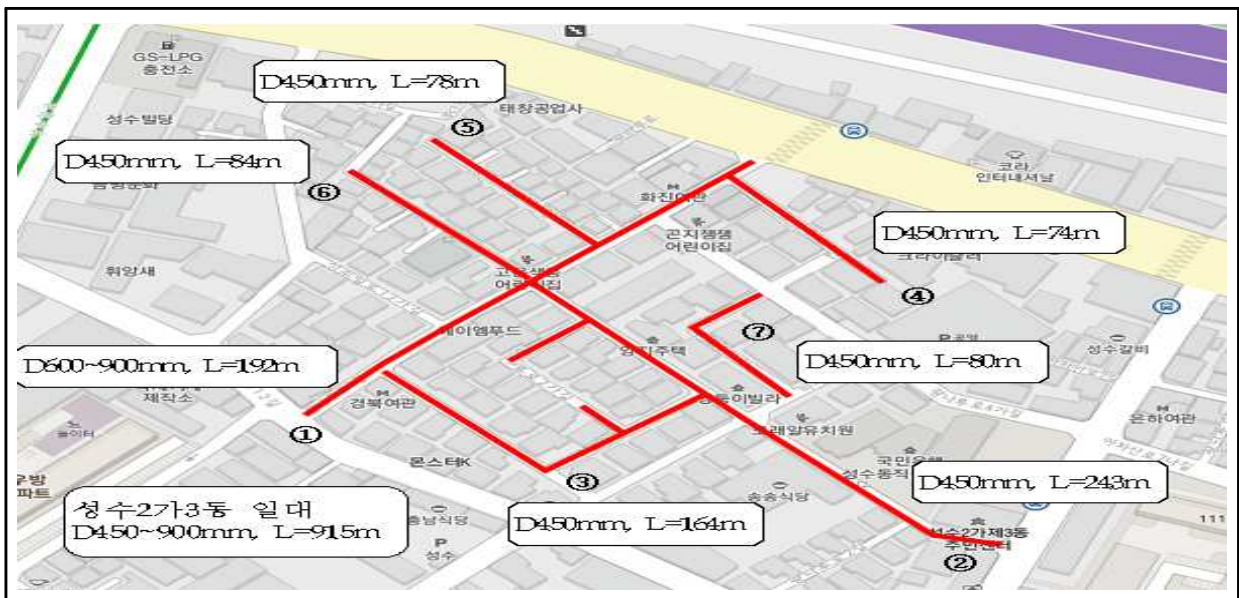
- 위 치 : 성수2가3동 299-168번지 일대(경사불량 및 노후관)
- 규 모 : D=450~900mm, L=915m
 - ※ 근거 : 성수1배수분구 하수관거 종합정비사업 실시설계 검토구간(2008.02.)
- 사업기간 : '16. 1. 1 ~ 16. 7. 30
- 총사업비 : 800백만원 [시비 267백만원(33%), 구비 533백만원(67%)]
- 사업효과 : 노후 하수관거 정비를 통한 통수산면 확보 및 수해예방

□ 연차별 투자계획

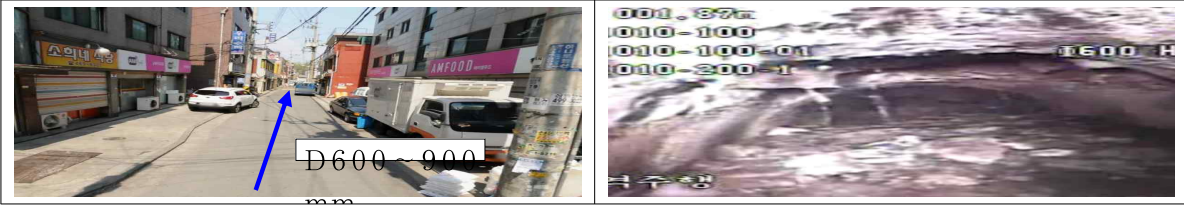
(단위 : 백만원)

구분	총사업비 (①+②+③)	기투자 (①)	연도별 투자계획(②)					향후투 자(③)
			소계	2016	2017	2018	2019	
계	800		800	800				
국비								
시비	267		267	267				
구비	533		533	533				

□ 위치도 및 현장사진



① 성수동2가 299-151~299-29구간 → 관거 노후불량



② 성수동2가 299-168~299-242 → 관거 노후 및 구배불량



③ 성수동2가 299-140~299-187 → 관거 노후 및 가정관 연결부 파손



④ 성수동2가 299-29~299-25 → 관거 노후 및 구배불량



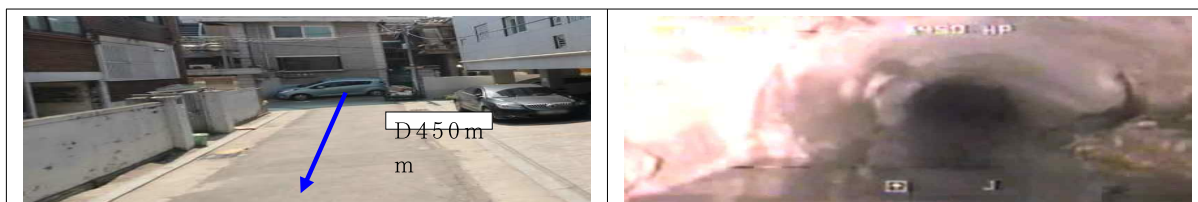
⑤ 성수동2가 299-83~299-94 → 관이음 단차 및 가정관 유수장애



⑥ 성수동2가 299-105~299-214 → 관거 노후 불량



⑦ 성수동2가 299-46~299-43 → 관거 측면 파손



지하주택 침수방지사업

□ 사업개요

- 위 치 : 관내 일원
- 규 모 : 역류방지기 950개, 물막이판 800m
- 사업기간 : '16. 1. 1. ~ 16. 10. 31.
- 총사업비 : 400백만원 [시비 200백만원(50%), 구비 200백만원(50%)]
- 사업효과 : 지하주택 침수방지시설 설치를 통한 침수피해 예방

□ 연차별 투자계획

(단위 : 백만원)

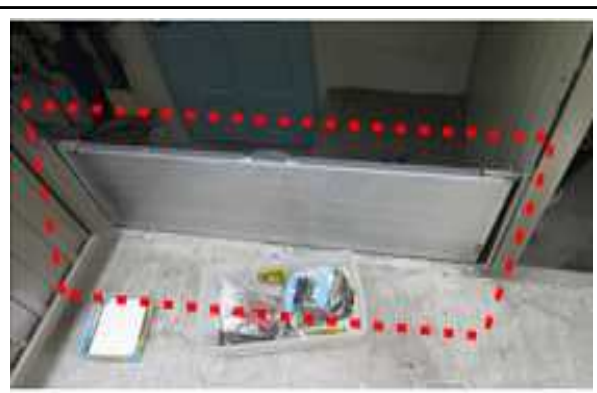
구분	총사업비 (①+②+③)	기투자 (①)	연도별 투자계획(②)					향후투자 (③)	
			소계	2016	2017	2018	2019		2020
계	3,623	1,023	1,600	400	400	300	300	200	1,000
국비									
시비	1,811. ⁵	511. ⁵	800	200	200	150	150	100	500
구비	1,811. ⁵	511. ⁵	800	200	200	150	150	100	500

※ 기투자: 2011년 ~ 2015년, 1,081가구(역류방지기 1,667개, 물막이판 2,246m)

□ 현황사진



역류방지기 설치(싱크대)



물막이판 설치(출입구)