

문서번호	도로관리과-101053	주무관	시설관리팀장	도로관리과장	건설안전교통국장	부구청장	
결재일자	2015. 11. 17.	장재근	이은철	김기용	정명수	11/17 하철승	
공개여부	대시민공개	협 조					
보도여부							

『이웃과 함께하는 안전제설 강북』
‘15년 겨울철 폭설대응 훈련 결과 보고

2015. 11. 16.

강 북 구
(도로 관리 과)

『이웃과 함께하는 안전제설 강북』 '15년 겨울철 폭설대응 훈련 결과 보고

겨울철 자연재난(폭설)에 대비하여 재난안전대책본부와 제설작업팀간 도상 및 현장 훈련을 실시하고 그 결과를 보고함.

□ 근 거

- '15/'16년 제설대책 추진계획(구청장 방침, 도로관리과-19376호, 2015.10.30)
- '15년 겨울철 폭설대응 훈련 계획(도로관리과-100771호, 2015.11.12)

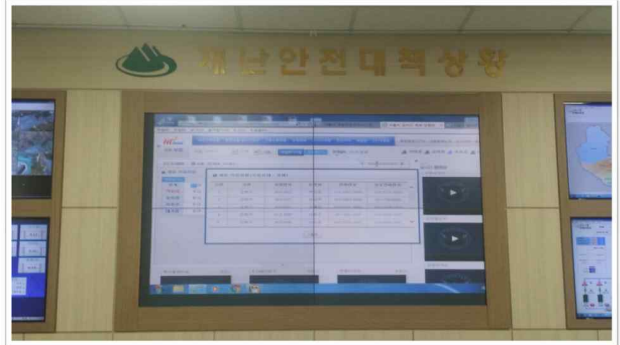
□ 훈련개요

- 일 시 : 2015. 11. 16.(월) 08:00 ~ 13:00
- 참 석 자 : 총 70명
 - 구 재난안전대책본부, 도로관리과 전직원, 제설용역, 공무원 등
- 동원차량 : GPS 장착 차량 13대(다목적 3대, 15톤 2대, 5톤 3대, 1톤 5대), 청소행정과 차량 4대
- 방 법 : 제설현장관리시스템과 연계한 도상 및 현장훈련(강북구 관내)
- 훈련내용
 - 구 재난안전대책본부 운영
 - 제설장비 가동상태 및 제설노선 재점검
 - SNS를 활용한 상황전파 등 신속한 재난대응체계 구축

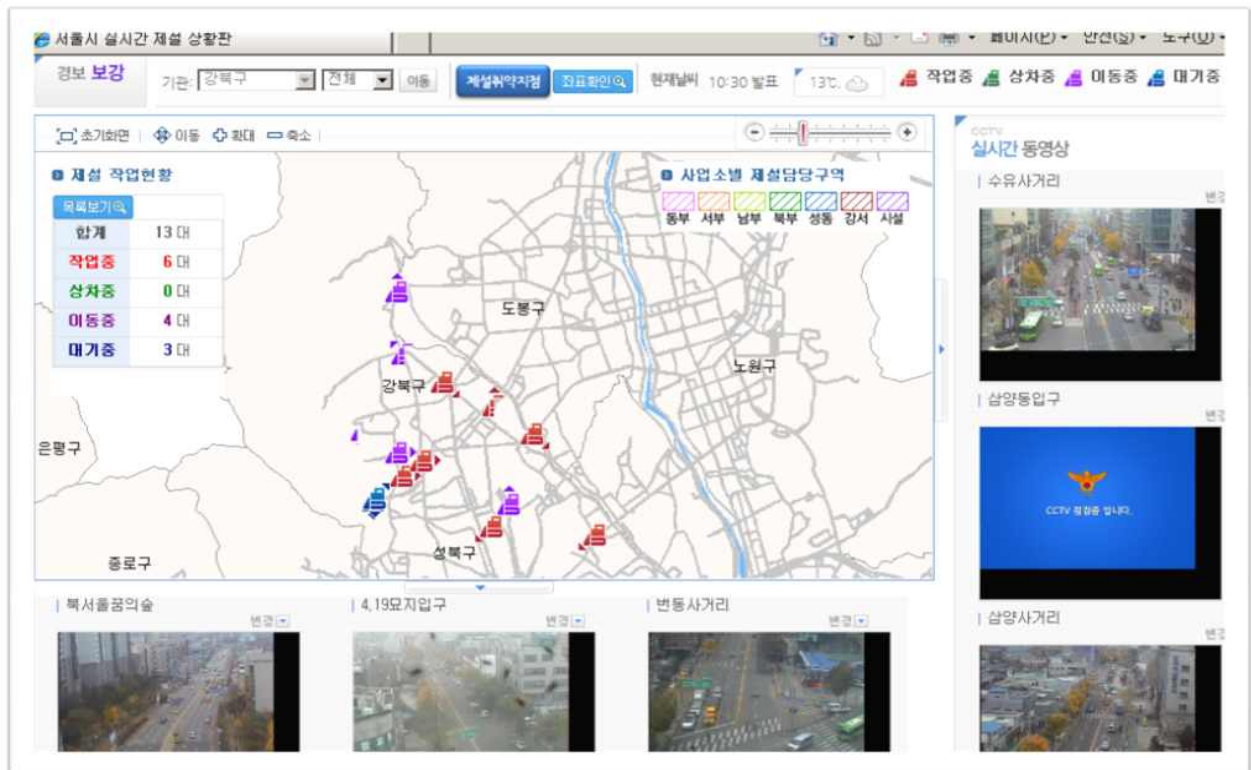
□ 훈련결과

- 구 재난안전대책본부 운영을 통한 신속한 제설작업 지원 체계 확립
 - 강북구 재난안전대책본부 13개반(상황관리총괄반, 재난현장환경정비반, 교통대책반, 시설응급복구반, 수색구조구급반, 재난수습홍보반, 긴급

- 생활안정지원반, 긴급통신지원반, 에너지기능복구반, 의료방역반, 물자
관리자원지원반, 행정지원자원봉사반, 사회질서대외협력반) 운영
- 제설현장관리시스템을 통한 지휘체계 확립 및 제설작업 지시(지원) 훈련



- GPS 장착 차량 13대 도상 및 현장 제설작업 훈련



○ 제설장비 점검 및 삽날 장착 훈련



○ 제설작업 노선 재점검(도로과 직원 1:1 제설차량 선택)



□ **훈련결과에 따른 보완사항**

○ 제설작업 차량의 노선 미숙지

- 동 주민센터 지원 차량(1톤) 중 삼양동 구간의 제설작업 운전자 노선 숙지 미흡
- 금일 14:00~18:00까지 도로관리과 직원 선택하여 동일 노선 3회 운행 (숙지 완료)

○ 강설시 삼양동 급경사 구간의 제설작업 차량 진입이 어려움(1톤 차량구간)

- 제설용역 작업원을 활용 급경사 구간 제설제 추가 배치(6개 구간, 400포대/10kg, 안내 스티커 부착)
- 배치기간 : 2015.11.23.까지 완료

□ **행정사항**

○ '15년 겨울철 폭설대응 합동훈련 실시(서울시 도로관리과 주관)

- 2015.11.24.(화) 15:00 ~ 17:00

따로붙임 : 이면도로(삼양동) 제설구간 제설제 추가 배치 현황 1부. 끝.