

시행	안전관리과-7454 (2015.10.28.)
접수	방재시설부-14390 (2015.10.28.)
보존기간	년
결재일자	2015.10.28.
공개여부	대시민공개
수신자	방재시설부장

주무관	주무관	안전관리과장	
정달영	한종수	10/28 이윤권	
협조			

건설공사장 슬래브동바리 점검결과 【서남물재생센터 고도처리 및 시설현대화사업】

- 점검일시 : 2015. 10. 27(화)
- 점검자 : 외부위원 김근목, 안전관리과 정달영, 한종수
- ◆ 점검 현황

○ 거푸집동바리 붕괴재해예방에 관한 사항

- 보측면 거푸집과 슬래브거푸집 사이 멩에재(캔틸레버 거동) 및 장선재(간격) 설치상태 확인 후 타설요망.

※ 산업안전보건기준에 관한 규칙 제332조(거푸집 동바리등의 안전조치), 제328조(재료)



지지 불량

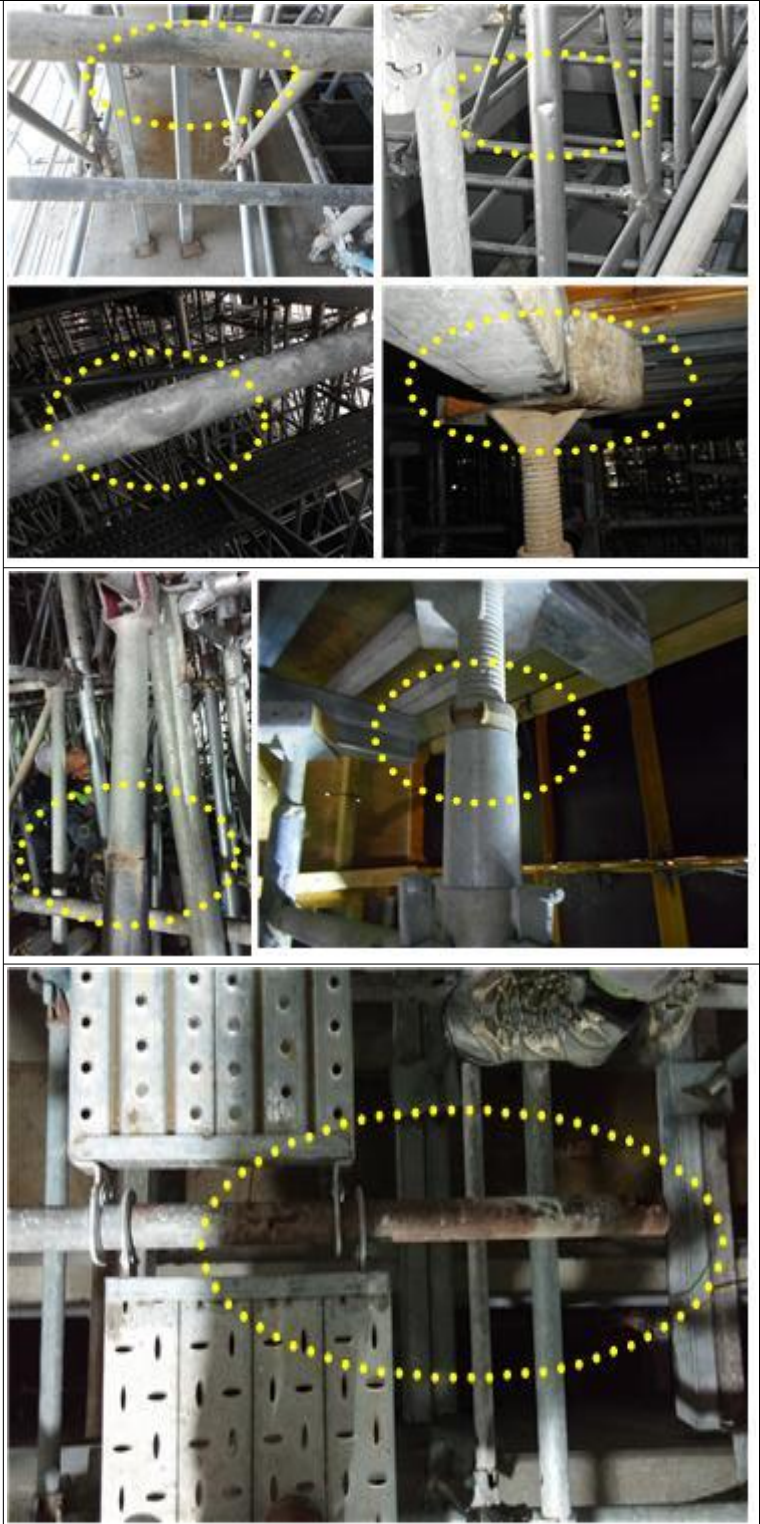


장선간격 부족

○ 거푸집 동바리 붕괴재해예방에 관한 사항

- 가설 기자재는 녹슬음과 변형, 용접이음, 파손 등이 나타난 부재를 사용하지 않도록 전수조사 후 사용바라며, 교체가 불가능할시는 보완 방법을 강구하고 제품은 안전인증제품을 사용할 것.

※ 산업안전보건기준에 관한 규칙 제332조(거푸집 동바리등의 안전조치), 제328조(재료)





○ 거푸집동바리 붕괴재해예방에 관한 사항

- 멩에재의 설치상태(편심, 썩기 미 설치, 불연속, 여장부족 등) 보완 요함.

※ 산업안전보건기준에 관한 규칙 제332조(거푸집 동바리등의 안전 조치), 제328조(재료)



○ 거푸집동바리 붕괴재해예방에 관한 사항

- 장선재(목재) 구조안전성 확인 요함.
- 장선재가 밀착시공되지 않아 유동되는 부분이 많으니 확인 후 시공 요함.

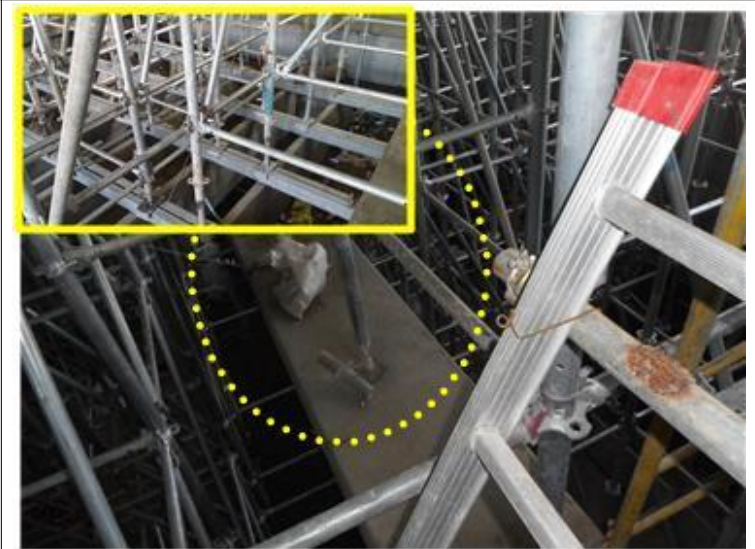
※ 산업안전보건기준에 관한 규칙 제332조(거푸집 동바리등의 안전 조치), 제328조(재료)



○ 거푸집동바리 붕괴재해예방에 관한 사항

- 자키베이스 및 U-헤드 하부에서 첫 번째 수평재까지 400mm이하 유지 요함.

※ 산업안전보건기준에 관한 규칙 제332조(거푸집 동바리등의 안전 조치), 제328조(재료)



○ 거푸집동바리 붕괴재해예방에 관한 사항

- 수로 상부에 동바리 기초를 지지한 부분에 대해 다음 사항을 보완 요함.

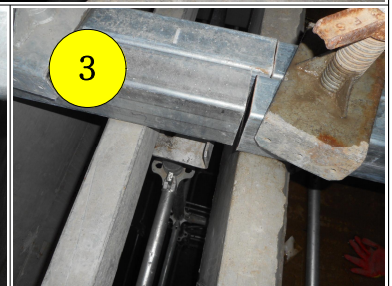
①지주를 지지하는 하부동바리의 멍에는 이격되어 지지되지 않으니 보완 요함.

②하부 멍에 편심 보완

③멍에 여장 부족

④지주의 교차지지 검토 보완

※ 산업안전보건기준에 관한 규칙 제332조(거푸집 동바리등의 안전 조치), 제328조(재료)

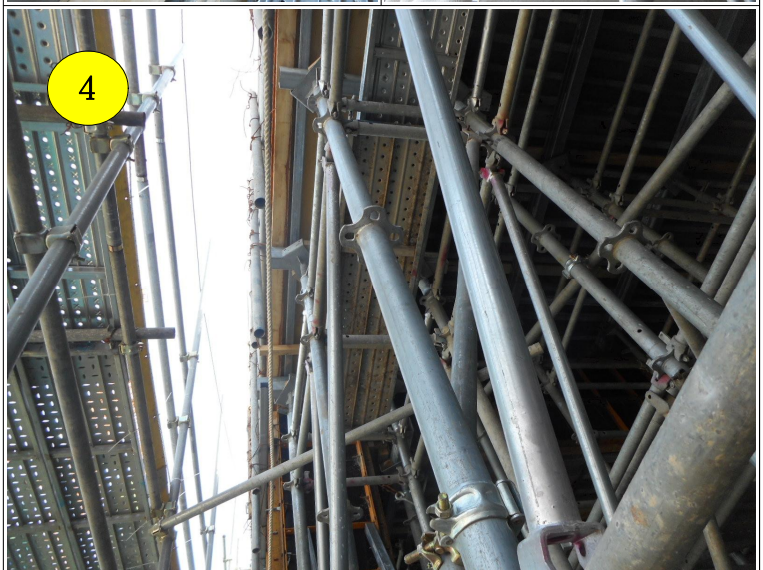
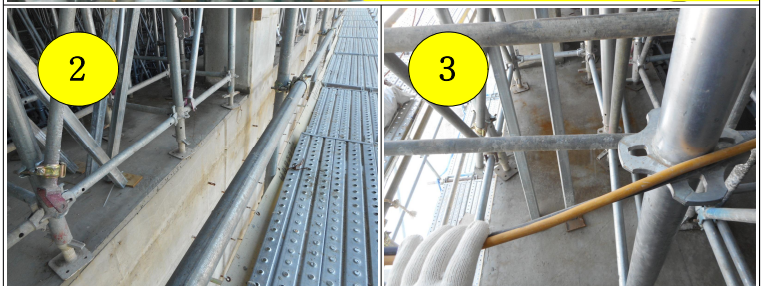
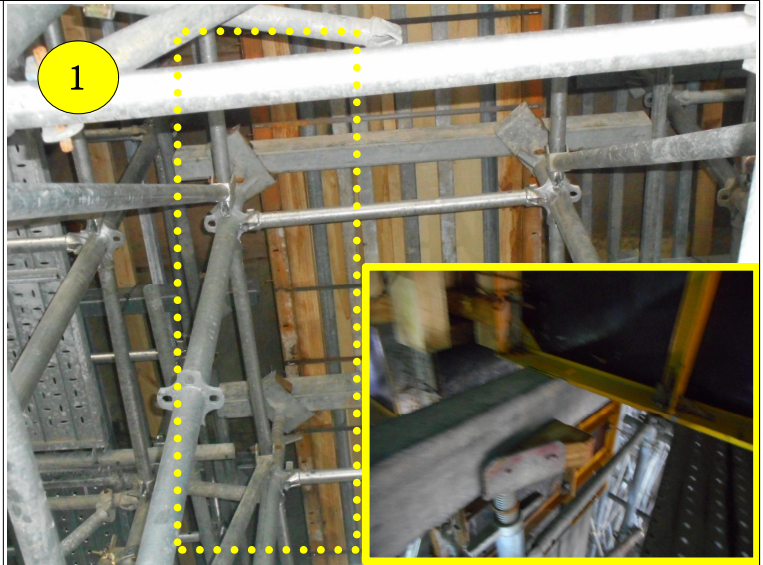


○ 거푸집동바리 붕괴재해예방에 관한 사항

- 거더부분에 대해 다음 사항을 보완 요함.

- ①지주의 편심 설치(거더 외측 설치)
- ②지주지지 부분 지지부 부족
- ③수평재 누락
- ④지주 수직도(전체 부분) 보완

※ 산업안전보건기준에 관한 규칙 제332조(거푸집 동바리등의 안전 조치), 제328조(재료)



○ 거푸집동바리 붕괴재해예방에 관한 사항

- UNIT간 연결은 가능한 한 수평재 위치에서 연결하도록 하고, 폭이 좁고 긴 UNIT는 최대한 많은 위치에서 인접 UNIT와 연결 요함.

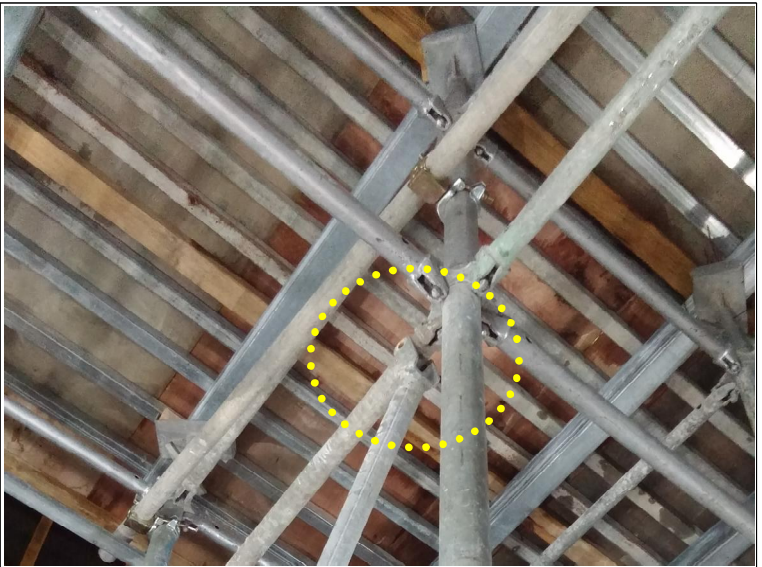
※ 산업안전보건기준에 관한 규칙 제332조(거푸집 동바리등의 안전 조치), 제328조(재료)



○ 거푸집동바리 붕괴재해예방에 관한 사항

- 연결핀 미체결부 확인 후 보완 요함.

※ 산업안전보건기준에 관한 규칙 제332조(거푸집 동바리등의 안전 조치), 제328조(재료)



끝.