

서울특별시평생교육진흥원

# 서울시 평생교육 발전방안 연구

신 경 희

서울특별시평생교육진흥원

2001-R-27

Strategies on establishing the life-long education in seoul

2001



Seoul Development Institute

---

•  
•  
•

---



•

**1.**

• ,

가  
가

•

•

가

)

)

)

)

, 가,

)

**2.**

•

• ELLI(European Lifelong Learning Initiative) :

,

,

,

,

• (DES : the Department for Education and Skill) :

,

가

.

•

) , ,

) 가

) , . . 가

) , ,

)

) , ,

)

) 가 가

) ,

**3.**

1)

.  
. ,

2)

.  
. 가

. , .

가 , .

3)

. , , , , ,

, , , 가 , , , ,

· ,  
· ,  
· , ,  
· ,  
· , , 25  
· 가 , 가  
· , 가  
· 가

**1.**

**(1)**

- , 가

(2)

,  
,  
,  
,  
,

2.

(1)

①

.  
,  
,  
. 가 ,  
. ,  
.

②

. 가 ,  
,  
.

③

. , ,  
. ,  
,  
.

**(2)**

①

. 가

②

. ,

가 .

**(3)**

①

. ,

②

. , 25 가

③

. ,

④

. 가

⑤

. .



.

, 가

.

.

**(4)**

① , 가

.

②

.

, 가

③

.

④

가

.

가

**(5)**

①

.

②

.

③

· , , , ,  
· ,

④

· , 가  
· , 가  
· , , ,  
· , , ,



---

	.....	<b>3</b>
1	.....	3
2	.....	4
	.....	<b>9</b>
1	.....	9
2	.....	11
3	.....	13
	.....	<b>21</b>
1	.....	22
2	.....	37
3	.....	48
	.....	<b>55</b>
1	.....	55
2	.....	62
3	.....	68
	가, .....	<b>89</b>
1	.....	89
2	.....	92
1.	.....	92
2. 가	.....	116
3.	.....	135
4.	.....	137

	.....	<b>147</b>
1	.....	147
2	.....	149
	.....	<b>165</b>
<b>1 :</b>	.....	<b>173</b>
<b>2 :</b> 가	.....	<b>182</b>

---

< 3-1>	.....	46
< 4-1>	.....	59
< 4-2>	.....	60
< 4-3> 2001	.....	61
< 4-4>	.....	66
< 4-5>	.....	67
< 4-6>	.....	69
< 4-7>	.....	70
< 4-8>	.....	71
< 4-9>	.....	72
< 4-10>	.....	74
< 4-11>	.....	75
< 4-12>	.....	75
< 4-13> 1	.....	76
< 4-14>	.....	77
< 4-15>	.....	78
< 4-16>	.....	79
< 4-17>	.....	80
< 4-18>	.....	81
< 4-19>	.....	82
< 4-20>	.....	83
< 4-21>	.....	84
< 5-1>	.....	89
< 5-2> 가.	.....	90
< 5-3>	.....	92
< 5-4>	.....	94
< 5-5>	.....	94
< 5-6> ( , , )	.....	95
< 5-7>	.....	96

< 5-8>	.....	97
< 5-9>	.....	98
< 5-10>	.....	98
< 5-11>	.....	99
< 5-12>	.....	99
< 5-13>	.....	101
< 5-14>	.....	102
< 5-15>	.....	102
< 5-16>	.....	103
< 5-17>	.....	104
< 5-18>	.....	106
< 5-19>	.....	107
< 5-20>	.....	107
< 5-21>	.....	108
< 5-22>	.....	109
< 5-23>	가.....	110
< 5-24>	가.....	111
< 5-25>	.....	112
< 5-26>	.....	113
< 5-27>	, , .....	114
< 5-28>	.....	115
< 5-29>	.....	115
< 5-30>	.....	116
< 5-31>	.....	117
< 5-32>	.....	120
< 5-33>	.....	123
< 5-34>	.....	126
< 5-35>	.....	129
< 5-36>	.....	131
< 5-37>	.....	134
< 5-38>	.....	135

---

< 1-1>	.....	5
< 2-1>	.....	10
< 2-2>	.....	18
< 3-1>	.....	22
< 3-2>	.....	23
< 3-3>	.....	24
< 3-4>	.....	28
< 3-5> 東京都 練馬區	.....	28
< 3-6>	.....	31
< 3-7> (DfES)	.....	38
< 3-8>	.....	43
< 4-1>	.....	56
< 4-2>	.....	57
< 4-3>	.....	58
< 4-4>	.....	63
< 4-5>	.....	64
< 4-6>	.....	64
< 4-7>	.....	85
< 5-1>	.....	93
< 5-2> 가	.....	136
< 5-3>	.....	136
< 5-4>	.....	137
< 5-5>	.....	137





# 第 章

1

2



1

UNESCO

1965

'

,

가

1960

,

가

가

1970

가

,

,

1990

,

가 가

가

가

,

가

가

1990

가

1999

,

가

가

가

가

2

1.

가

가,

가

2.

가

•  
•



•  
•

•  
•



•  
•  
•

•



•  
•  
•

•



•  
•  
•  
•  
•  
가  
가

< 1-1 >



# 第 章

1

2

3





1

## 1. UNESCO -OECD

가 , .

가 , 1).

OECD 1970 . 1990 . 1996

OECD ' ,

.

## 2. 가

.

, , .

, , , , ,

, , , , ,

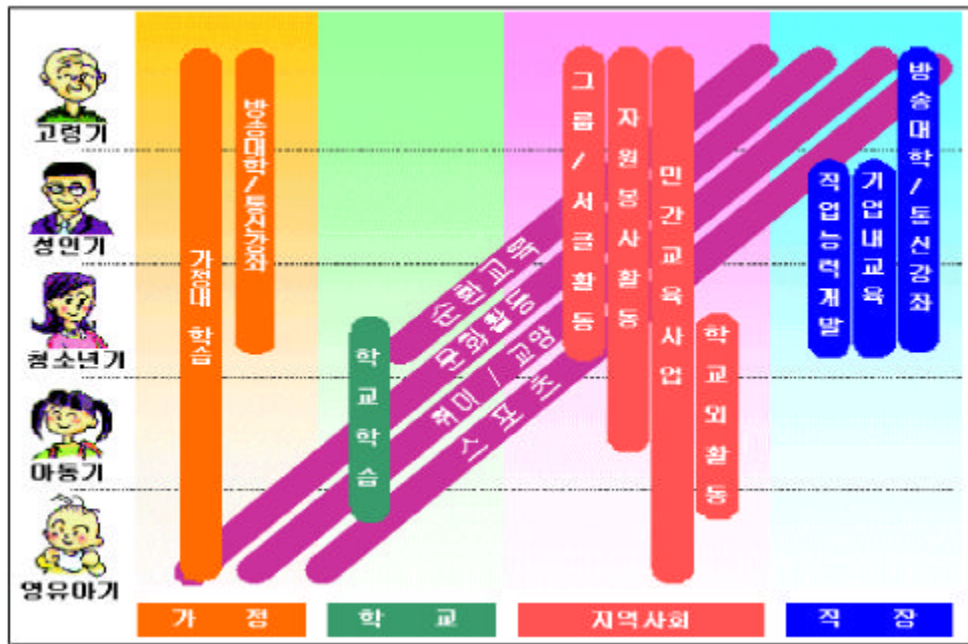
'

, 2). < 2-1>

---

1) , “ ”, 『 』, 1990, pp19.

가



< 2-1 >

3)

1976

4)

2) , 『我が國の文教施策』, 2000, <http://www.mext.go.jp/jyy2000/> .

3) <http://www.pref.shizuoka.jp/kyouiku/kk-02/leaflet/lfhome.htm>

4) 1980

5).  
 ( 2 ) ' ( 4 )  
 ) , )  
 , ) . , )

2

가 가,  
 가 ,

6).

)  
 ) 가  
 ) ,  
 )  
 )  
 ) 가  
 )  
 )  
 )  
 )

---

5) , 「 , 1999, pp.107- 110.  
 6) 東京都, 「東京都 生涯學習推進計劃」, 1997.

, 가 ,

, 가



가가

가 ,

가 ,

, 가  
가 .



가

가 ,

,

가

.



가

가



가

(empowerment)

3

1.

가 1968

1990

가

7).

가

8).

가 . 가 가  
 , 가 가  
 , ,  
 가

ELLI (European Lifelong Learning Initiative)

(DfEE : the Department for Education and Employment)<sup>9)</sup>

가

'가

2.

---

7) 1968 Hutchins 『The Learning Society』

( , 1999), (refer: <http://www.lifelonglearning.co.uk/learningcities/toolk.htm> 2001.3.27)

8) Norman Worth, 『Making Lifelong Learning Work: learning cities for a learning century』, Kogan Page: London, 1999, pp109.

9) 2001 6

OECD, EIU

, 가 가 ,

가 .

,

) , ,

) .

) , . 가

) , ,

) .

) , ,

) .

) 가 가 .

) , .

1) OECD

가 가 ,

1992 OECD 7

. , .  
, 가 10).

, , , 가

10) OECD

(山本慶裕, 1995).



· · ·  
· · ·  
· · ·

· · · 가  
OECD · · ·

- ) 가
- ) 가,
- )
- )
- )
- )

2)

가 , 가  
· · ·

) · · ·  
· · · 가 · · ·

· · · 가 · · ·  
) · · · 가

· · ·

) 가 .

) ,

) ( , 가

) , , 가 , 11).

3)

1998 Southampton 10가

) :  
가

) , : .

) , , 가 .

) :

) :

) , , .

) :

) , .

) :

) ,

) :

11) <http://www.lifelonglearning.co.uk/learningcities/toolk.htm>

가 가

)

:

)

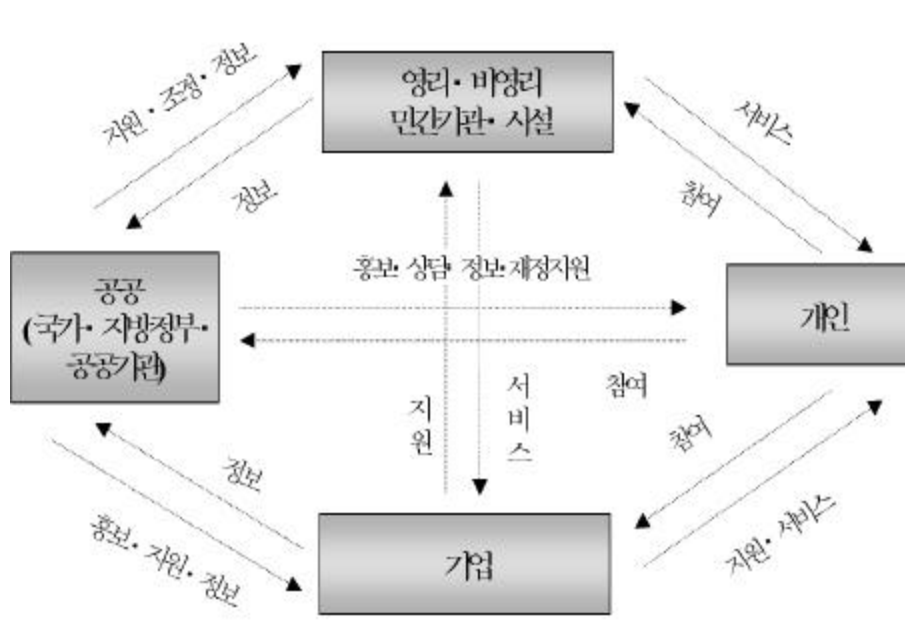
:

)

:

가 ,

< 2-2>



< 2-2>

# 第 章

1

2

3



2001 4 OECD 가 16  
가 가 4가 .  
, ' , .  
, , 가  
, 가 ,  
가 가 .  
, 가  
, 가가 , 가  
, 가  
OECD 가  
가 ,  
, .  
가 .  
, 가 ,  
, 가 .  
, 가 .  
. 가 .  
,

,

,

,

가

秋田縣( ), 千葉縣( ),

靜岡縣( ), 宮崎縣( ), 埼玉縣( ), 神奈川縣( 가 ),

大分縣( ) 掛川市(가 가 ) 가

가

가

12). < 3-1>

12) 金子照基「生涯學習の振興と行政の役割」, 風間書房, 1999.

		.	
1960		·1967 : ,	·1967 :兵庫縣- ·1969 :秋田縣- ·1969 :靜岡縣-
1970		·1971 : ,	·1970 :秋田縣- ·1971 :秋田縣- ·1979 :靜岡縣 掛川市- ,兵庫縣-
1980		·1981 : , ·1984-87 : , ·1988 : ,	·1980 :秋田縣- ·1988 : ,
1990		·1990 : ·1990 : ·1990 : ·1990 :	·1990 :秋田縣-

< 3- 1>

1.

1)

, 가 ,

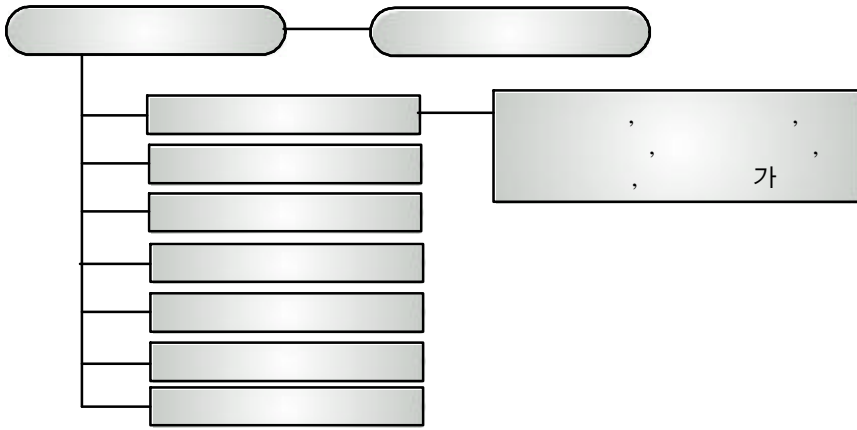
(1)

13)

13)



가 6



< 3-2 >

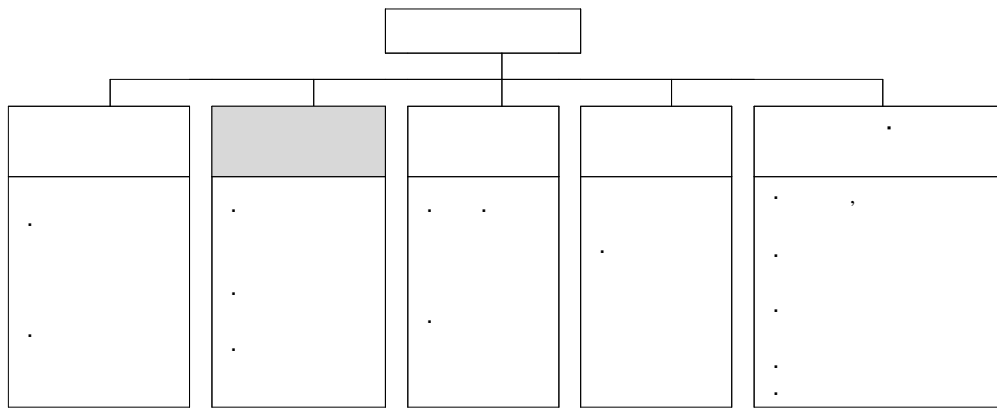
(2)

14)

가 6  
가 30

14) 2001

가 , 6 가 가



< 3-3 >

2)

(1)

o

o

o

o

○

(2)

○

1985

1988

○

3

, 99

가

가

○

○

38

○

○ . . . . .  
가 94% 88%  
65% . , ,  
, , .  
, .

○ , ,  
○ . . . . .  
○ . . . . .  
○ . . . . .

○  
1996 723 가 .  
가 『民間營利社會教育事業者團體事務聯絡協議會』가  
. . . . .  
, ,

(3) 가  
○ ,

○ 가

가

○

가

○ 準學士 專門士

가

○

가

○

가

가

가

가

○

가

가

○

(4)

○

2001 13

○

15)

가

1998



< 3-4 >



< 3-5 > 東京都  
練馬区

○

가

가

○

가

2001

15)

: <http://www.wp.mext.go.jp/jyy2000/index-56.html>

: <http://www.hat.hi-ho.ne.jp/nerima-kodomo/desiori.htm>

2.

1)

(1)

都道府縣 가 ,

都道府縣 가 ,

1999 36 都道府縣  
市町村 742 가 , 1,994

(2)

都道府縣 都道府縣  
1999 41 都道府縣 가

1,526 『 』 1998 137

(3)

1999 36 都道府縣 , ,

(4) 市町村協議會

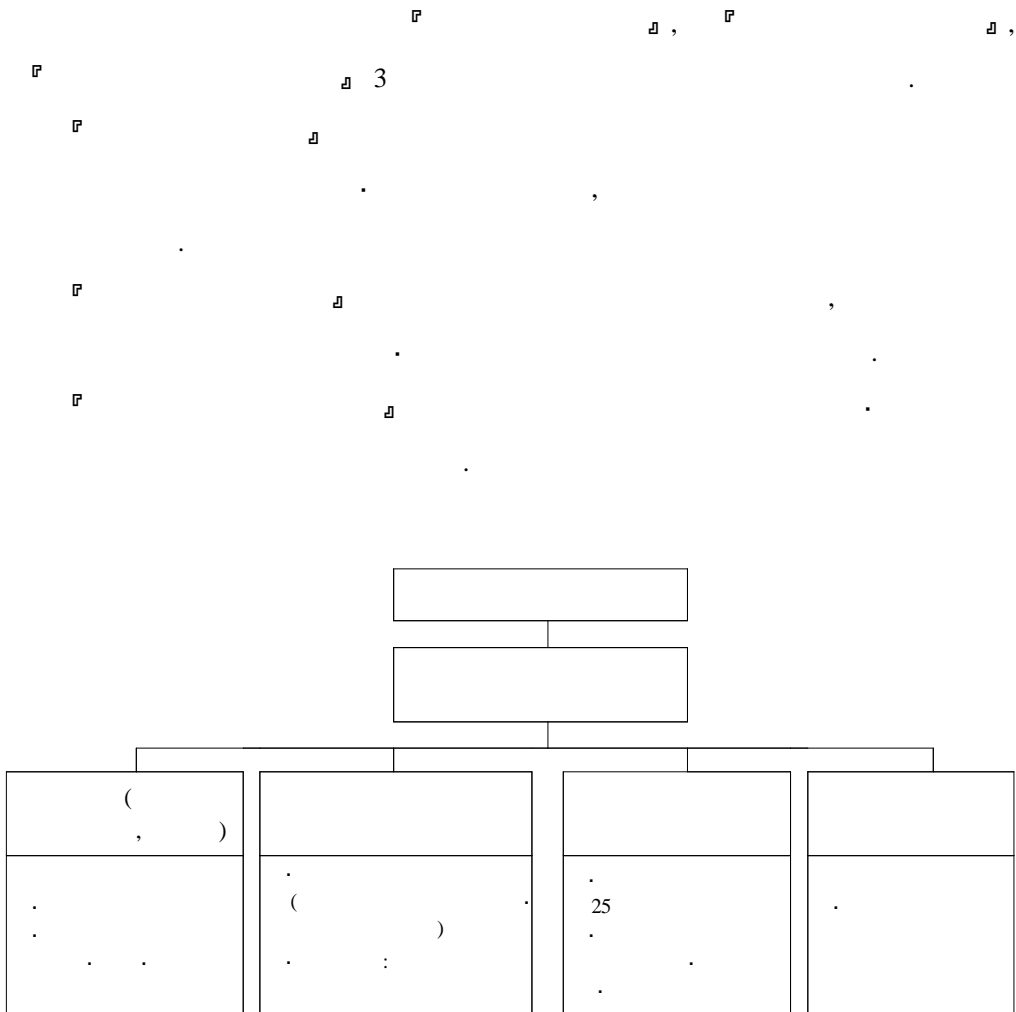
1999 , 144

가 『 』 가 , 2001 152

99 2 , 2000

2)

(1)



< 3-6 >



(2)

16)

, 8 가  
 , ) , )  
 , ) , )  
 , ) .  
 , 가 .  
 1993 ,

(3)



16)

,  
 , 가 가 가  
 , 가 가  
 , 5 , 가  
 , 가 ,  
 , 5 3 .  
 , 가 , 가  
 , 가 ,

- 1980 : 『 』
- 1985 : 『 』
- 1988 : 『 』 『 』 『 가 』  
『 』 1 8,800
- 1990 : 『 』
- 1991 : 『 』 『 』 『 』
- 1999 : 『 』 『 』 『 가 』  
『 』 『 』 .



), . . . . . , )  
 ) , ) . . . . .  
 , ) , )  
 , ) , 가 , )  
 .



5 1 8,800 , 3 1,200  
 . 2000 146 2,782 , 2000 376 .

①



1991 가 ,  
 1996 , 8 .



· : , , , , ,

· : , , , , ,

· , : 694m<sup>2</sup> ,  
228m<sup>2</sup>, 104m<sup>2</sup>

②



· 1990 『 』 , 가 3

· 1991 『 』 『 』

· 1999 『 』 『 』

』

· 2000 25



18 , , , , ,

,

(4)



,

1992

.

· 2001 4



25 , 가 가

.

.

가 가

2 , .

2001 21 , 6 , 4 ,  
2 , 2 , 4 , 3  
2 .



가 , 1 6

.

- 1 1994 : 『 가 』
- 2 1997 : 『 가 』
- 3 2000 : 『 가 』
- 4 2001 : 『 가 』

(5)



『 가 』 , 1999 『 1985 』

私學



1997 『 1996 -2005 』 ,  
297 70 가  
2

(6)

①

가 ,  
가  
가  
(木黒區)  
1994 15 12 ,  
가 12 9 .

②

1997 5 5 , 13

區市町村

宿區 』 2000 가 5 , 新宿區 新  
가

③

足立區, 目黒區, 千代田區

. 1994 12 6

2

1873

1944 (Education Act)

. 1988 (Education Reform Act) 가

, 80

가  
1995 『 (Lifetime Learning) ,  
(DfEE) . 1997 (Higher  
Education in the Learning Society)

가  
2001 (DfEE)가  
(DfES) , (DfES)

1.

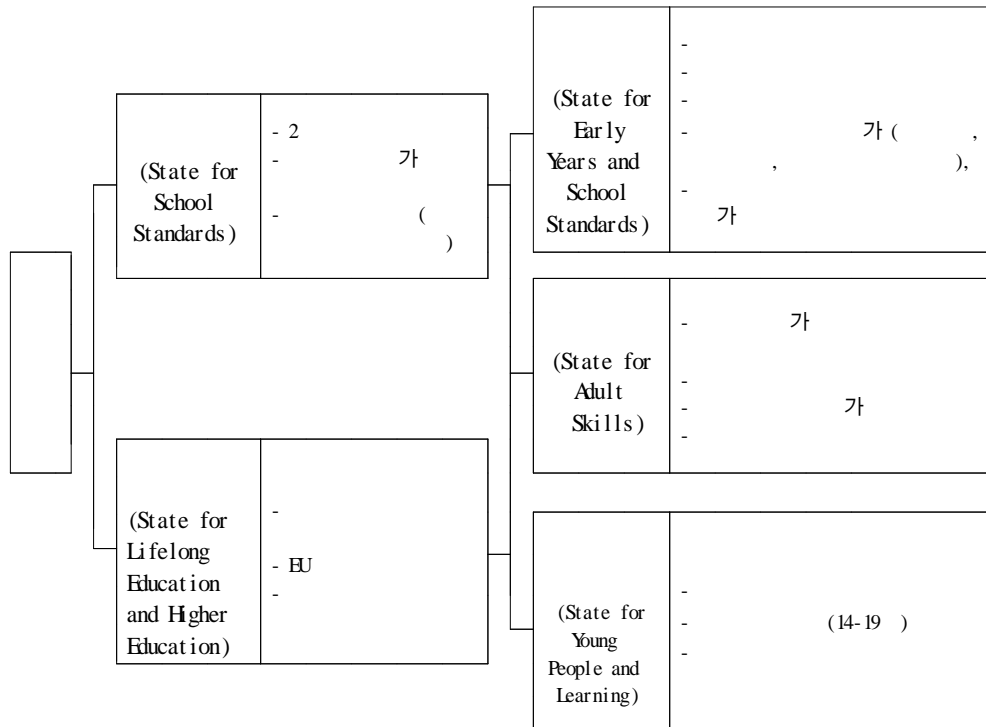
1)

(1) (DfES, The Department for Education and Skill)

2001 6 (DfEE) 가 가  
(DfEE)가 (DfES) . 1995 (DfEE)  
(Department of Social Security)가  
17)(Department for Work and Pensions) <  
3-7> , ,

---

17) (Department for Work and Pensions)



< 3-7>

(DES)

(DES)

가

16

16

(2) (LSC, Learning and Skills Council)

Green Paper "The

Learning Age(1998) " 16

가 "Learning to Succeed(1999) "

(FEFC),

(TECs)가 (Learning and Skills Bill, 1999) 2001 4

(Learning and Skills Council)



· (LSC) (Young Persons Learning Committee)  
(Adult Learning Committee) ,

· (LSC) 60 가 , 600  
, 47 (Local LSCs)

2)

(1)

· 가  
,  
가  
,

(2) (College)

가 (non-advanced) 가 (advanced)

(3)

(WEA Worker's Educational Association)

1940

가

가

(4)

가

가

가

(5) (Open University)<sup>18)</sup>

(O)

, 20

가

(O) 1969

43

13

3

2

25

44

, 18

70%

18) ABOUT US, <http://www.open.ac.uk/about/>

(6) (UFI University for Industry)<sup>19)</sup>

1997년 10월 1일부터 시행된 평생학습법(Learning Age)

(UFI)

(Ufi)

“Learndirect”

가

가

2000년 10월

400

2.

Nottingham, Liverpool, Thetford, Batley 20개

가

EC가

(LEA)

(Local Learning and Skill Council)가

“

”(Kent

19) UK University for Industry, "UFI Corporate Plan," <http://www.ufild.co.uk/corporateplan/intro.htm>

Forum for Lifelong Learning)

1) (Kent County)

Nord Pas de

Calais

, 가 , (KFL), (LEA), (TEC), (LSC)가 , (IIP)

가

2)

(1) (Kent Forum for Lifetime Learning)

1992

(Kent Forum for Lifetime Learning)

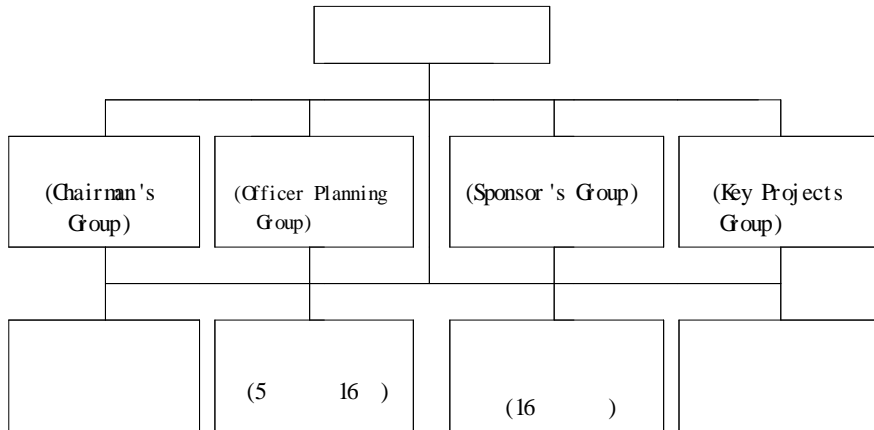
1994 (KCC, Kent County Council) 가 “

”(Learning to Success)

, 1995 Kent Learning Strategy Kent Forum for Lifetime Learning

< 3-8>

가



< 3-8 >

가

(2) (Local Education Authority, LEA)

(LEA)

(LEA)

(Council)가

(KCC,

Kent County Council)

(Midway Count Council)가

(LEAs)

(LEA) 700 가 (5 16 )

(3) (TEC, Training & Enterprise Council)

(IIP

Investor in People)

(TEC)

(LEA)

(4)

(LSCKM Learning and Skill Councils for Kent and Medway)

가

(Local LSC)가

(FEFC)

(TEC)

(LSCKM)

(LSCKM)

2002

2001

2001 4

(new Adult

Learning Inspectorate)가

가

3)

(1)

KETTs( ) 가  
 (GNVQ General Certificate Vocational Qualification) 가 (NVQ  
 National Vocational Qualifications)<sup>20)</sup> .  
 , 가

< 3-1> .

< 3-1>

가	
가	1.
가	2. , Kent IIP1)
가	3.
	4. ,
2000 KETTs	5.
2006	6. 2006 KETTs2)

1) IIP(Investor in People) :

2) KETTs(Kent Education and Training Targets) :

(2)

**(Kent Guidance Association)**

20) 가 (GNVQ) 1-2 가 (NVQ) 1-2  
 , 가 (GNVQ) 3 가 (NVQ) 3  
 . 가 (GNVQ) 4 가 (NVQ) 4

(Kent TEC)

가

가

**(The Information, Advice and Guidance Partnership)**

(The Information, Advice and Guidance Partnership)

(LSC, Kent Learning and Skill Council)

(IAG, The Information, Advice and Guidance

Partnership)

Learn to Work

(<http://www.learntowork.org>)

(3)

<sup>21)</sup>(ILAs, Individual Learning Accounts)

21)

(ILAs: Individual Learning Accounts)가

2000

50

100

150



(4) (Kent Children's University)

가 7-9

가 가 4 40 가

(IEA)

(5) (Kent Careers Service)

(Careers Service)

가 가

(6) (Further Education Colleges)

3

1.

(1)

,  
 .  
 가 .  
 . 2001 ,  
 . 2000 .  
 .  
 .  
 가 .  
 ,  
 , 가  
 .  
 ,  
 ,  
 ,  
 가  
 가  
 .  
 , , ,  
 , ,  
 ,  
 가  
 .  
 가 2001  
 . 가 ,  
 .  
 ,  
 '가 ' , ' , ' , ' ,  
 '가 . 1999 17

『

』

, . , . , . , .

(2)

가

『

』

17

(3)

,

,

.

,

(4)

,

,

,

,

.

,

.

가

가

, 가 , , , , .

(5) .

. . . . .  
『 』 『 』 『 』  
』 『 』  
, 2

, , , ,  
가 ,

(6)

,  
2. . . . .

(1) 가

가, ,

, , , ,  
가,  
TV, , .

(2)

1991

, .  
,  
.  
.

Learndirect

(KGA)

(IAG)

3.

가

Off-Line

가

가

, , , .



# 第 章

1

2

3

1

1.

가 2001

가

가

가

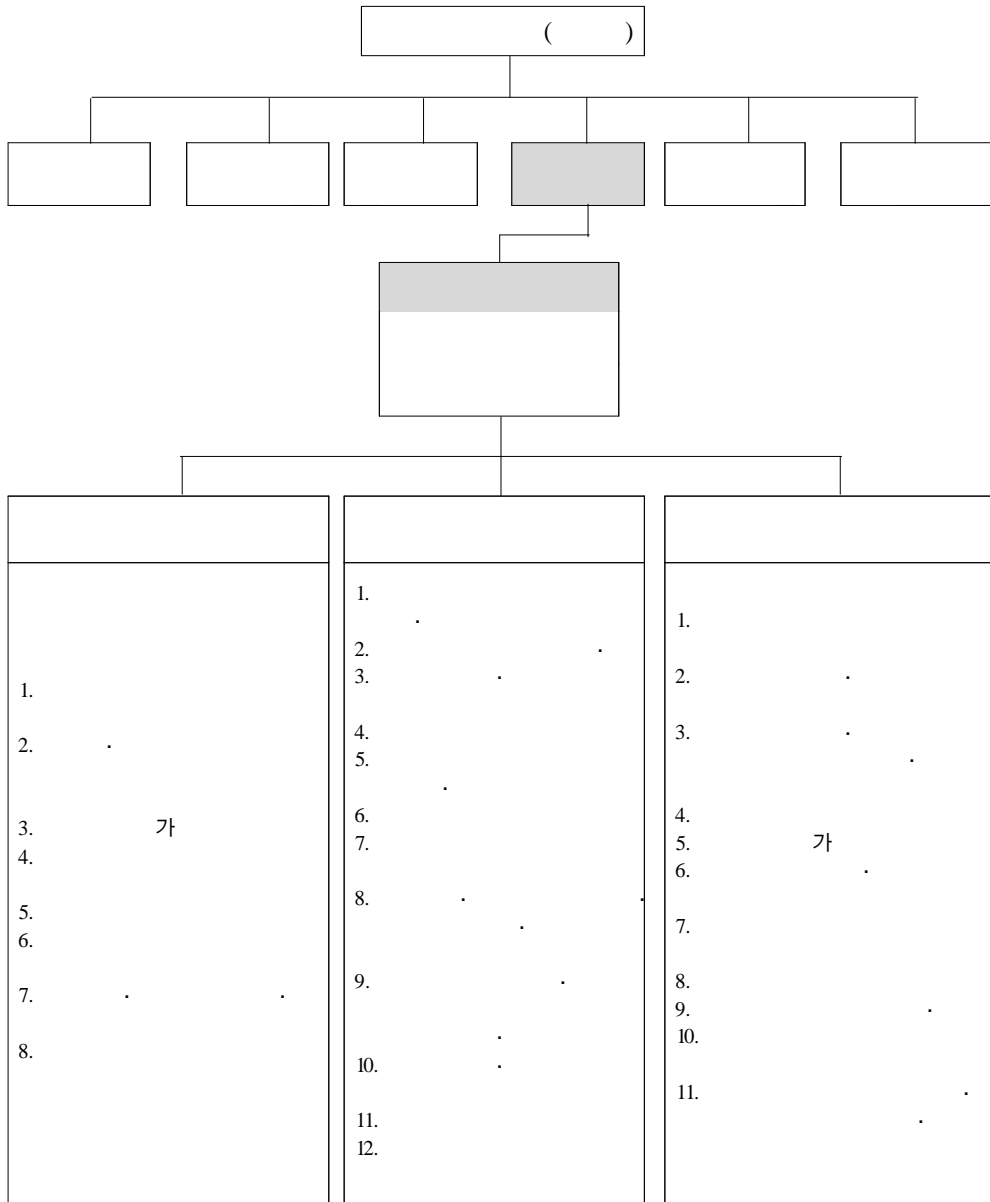
가

1)

22)

3



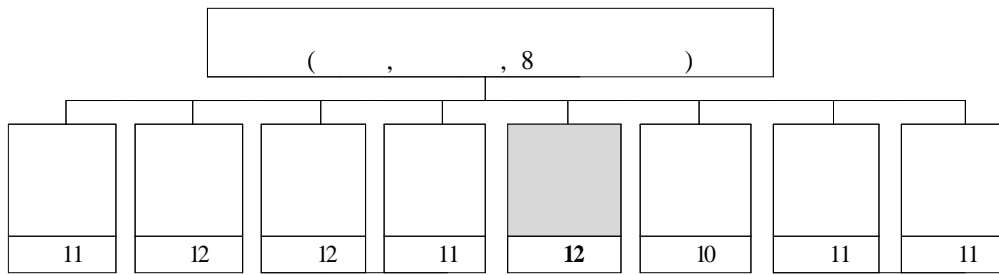


< 4-1 >

22) : 1963 1968 1978  
 1981 1986 1996 2001

2)

2001년 9월 9일, 8월 8일, 7월 7일, 6월 6일, 5월 5일, 4월 4일, 3월 3일, 2월 2일, 1월 1일  
가 .



< 4-2 >

3)

2000년 9월 9일, 8월 8일, 7월 7일, 6월 6일, 5월 5일, 4월 4일, 3월 3일, 2월 2일, 1월 1일  
가 .  
2000년 9월 9일, 8월 8일, 7월 7일, 6월 6일, 5월 5일, 4월 4일, 3월 3일, 2월 2일, 1월 1일  
가 .  
( 2 )

2.

가 . ,  
 ,  
 , , , ,  
 , 가 24 , 1  
 , 1 , 2 , 6 , 5  
 , 8 , 10 , 3 , 2  
 1 , 1 , 1 , 65 가 .

(24)	(41)
	<p>(1)</p> <p>(1) :</p> <p>(2)</p> <p>(6)</p> <p>(5)</p> <p>(8)</p> <p>(10)</p> <p>(3)</p> <p>(2)</p> <p>(1) :</p> <p>(1) :</p> <p>(1)</p>

< 4-3 >

< 4 1>

.	<p>° ° ° ° ° °</p> <p>° ° ° ° ° °</p> <p>° ° ° ° ° °</p>
.	<p>° ° ° ° ° ° ( ) °</p> <p>° ( ) ° ( ) ° ( )</p> <p>° ( ) ° ( ) ° ( )</p> <p>° ( )</p> <p>° ( )</p> <p>° ( )</p>
.	<p>° ( ) °</p> <p>° °</p>
	<p>° ( ) ° ( ) ° ( )</p>
	<p>° ° ( ) ° ( ) ° ( )</p> <p>° ( ) ° ( )</p>
	<p>° ( ) ° ( )</p> <p>° ( ) °</p>
	<p>° ( ) °</p>
.	<p>° ( ) ° ( ) ° ( )</p> <p>° °</p>
	<p>° ( )</p>
	<p>° ( ) ° ( )</p>
	<p>° ° ( )</p>
	<p>° ( )</p>
	<p>° ° ( )</p>
	<p>° ( ) ° ( ) ° ( )</p> <p>° ( ) ° ( ) ° ( )</p> <p>° ( ) ° ( )</p> <p>° ( ) °</p>

1)

4 (1995-1997)

, 1999

5 32

< 4-2>

< 4-2>

1	- - 가 - -
2 가	· 9 : 가 · 10 : · 11 : · 12 : · 13 : · 14 : · 15 : · 16 :
3	- - -
4	- - .
5	- .

, 2 ' 가 ' 가 가

9 가 . ① 가

가 . ② 가

11 12 가

3.

1995 5. 31 4

2001 “ 가

” “ 가  
” “21C ”

< 4-3>

< 4-3> 2001

가	<ul style="list-style-type: none"> <li>○</li> <li>○</li> <li>○ 가 ,</li> <li>○</li> </ul>
	<ul style="list-style-type: none"> <li>○</li> <li>-</li> <li>○</li> <li>○</li> <li>○</li> </ul>
	<ul style="list-style-type: none"> <li>○</li> <li>○</li> <li>○</li> </ul>
	<ul style="list-style-type: none"> <li>○</li> <li>-</li> </ul>

4.



가 11 (            ) 12 (            ), 16 (            )  
가  
,  
,  
10 (            ) 14 (            )  
)<sup>23)</sup> 가

2

---

<sup>23)</sup>            23 (            ), 24 (            ), 26 (            ),  
          ), 27 (            )

1.

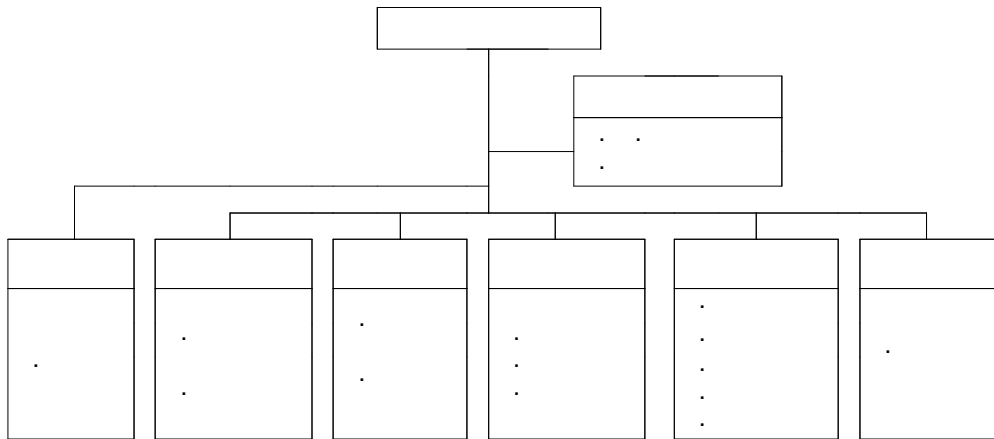
1)



가

가

< 4-4>



< 4-4>



2)

가 ,

가 .

· ( ) , (

· , , · ,

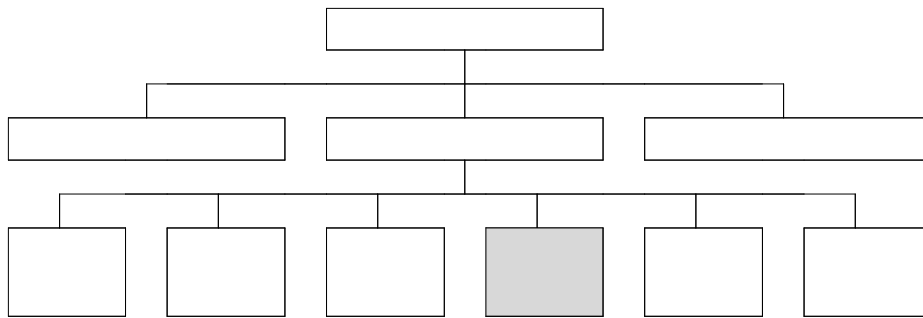
, , (

· ) .

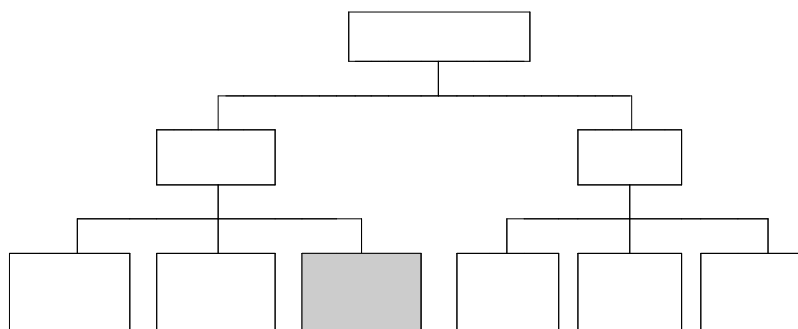
(11 ) ( ) , ,

, ( ) .

< 4-5> , < 4-6>



< 4-5>



< 4-6>

5 4 18

3)

10 2000  
11  
2 (  
) 1 ( ) 1 ( )  
3 11

4)

, 가

, , , ,

< 4-4>

< 4-4>

	- ( , ) - ( ) - ( ) - ( , ) -가 ( , ) - ( )
	- ( , ) - ( , , ) - ( , , , : ) -가 ( , , )
	- ( ) - ( , ) - ( ) - ( , , , ) - ( , )
	- ( ) - ( ) - ( . , ) -가 ( . . , )
	- ( . ) - ( , ) - ( , , ) - ( . , ) -가 ( . . , )
	- ( ) - ( , , ) - ( . )

2.

가 ,

. < 4-5>

< 4-5>

	10 17 49	.	7 17
26	16 6		104 112
4	( )	.	9 2 4 4 . 8
			75 8
			135 51
	8 8		15 5
	27	.	4



< 4-6>

		(8), (7), (2), (0), (27), (6), (1), (1)	54
		(0)	0
		(7)	7
		, (68)	68
		, 300 (2)	2
		, (1) / (40)	41
		, (10)	10
		(4),	4 <sup>25)</sup>
			0
		(11,382), (35), (96), (16), (20), (40), (30), (94), (25), (24)	11,762

2.

< 4-7> < 4-8>

25) 「 」 , , 가

< 4-7 >

			가						
	.	247				●	●		
		4	○	○	○	○	○	○	○
		16	○	○	○	○	○	○	○
	가	30	○	○	○	○	○	○	○
		148		○		●			
		27		○	●				
		9/34		○	○	●		○	
		18		○		○		○	○
		22	○	○	○	○		○	○
		35		●	○	○		○	○
		24	○	○	○	○	○	○	○
	( )	96		●					
		16		●					
	( )	2			●				
		1	○	○	○	○		○	○
		256	○	●	○	○		○	○
		1		●	○				
		94	○	○	○	○	○	○	○
		25	○	○	○	○	○	○	○
		96	○	○	○	○	○	○	○
		4	●					○	○
		12		○	○		●		
		513		●					○

50%

「● : 가

」, 20-50%

「○ : 」

20% 「○ : 가 」

< 4-8 >

	.	247	●						○
		4		○		●		○	
		16		○	○	●	○	○	
	가	30		○	○	○	○	○	
		148		●	○				
		27		○	●				
		9/34			●	○	○		
		18		○	○	●	○	○	○
		22		○	○	●	○	○	
		35	○	○		●	○	○	
		24	○	○	○	●	○	○	
	( )	96		●					
		16				●	●		
	( )	2		○	●				
		1				○	○	○	
		256		○	○	●	○	○	
		1		●			○		
		94	○	○	○	○	○	○	
		25		○		○		●	
		96		○		○	○		●
		4			●	○			
		12			○	●			
		513				●	○	●	

20% 「○ : 가」 50% 「● : 가」, 20-50% 「○ :」



1)

(1) ( )

1997 .  
 가 97  
 , 1999 , 2000 .  
 < 4-9> .  
 가 5 (41.3%) ,  
 28.0% 3 4 .  
 ,  
 가 .

< 4-9>

:

1,213,084	501,000	87,678	153,406	130,800	340,200	

: , , 2001.5

가 .  
 .  
 10 15 .  
 , ,  
 ,  
 2 , 가 3 .

4



2)

(1) (가 )

. , < 4-10> .

< 4-10> .

2001

148	- : 가 - : - : 30 (2000 148 , , 178 ) - : 30,000 ( ) 1,280 - : 1,448	
33	- , - , - : 783	

(2) ( )

4 , 16 , 2002

가 . <

4-11> .

< 4-11>

2001

	4	- ( ) - ( , ) - ( )	- : 5,061,669 - : 128	- ( , ; ) - ( , )
	16	- YCA , 13	- : 1 744 가 - : 1 86 가 .	- 가
	2002	-	- : 211 (5 )	- (IT ) - -

3)

가 가 . < 4-12>

.

< 4-12>

2001. 8

( )	466/522 (89%)	- ( , , , , ) - ( , , , )
( )	1	- ( , , )

(1) 27)( )  
 2001 8 522 466 가 89%  
 가 .  
 , 1 15 25  
 , 2000 6 97 , 가  
 90 , 273 460 .  
 가  
 ,  
 43% 가 ,  
 17%  
 < 4-13>  
 82% ,

< 4-13> 1 2001. 8

126 (100%)	23 (18%)	103 (82%)	89 (70%)	7 (5%)	6 (5%)	7 (6%)	17 (14%)

(2) ( )  
 25 .

27)



(2) 28)

. < 4-15>

< 4-15>

2001

	22	:	( , , , ) ( , , ; ) ( , )
	1	:	26,278
	1	:	27,804

92.6% 가 ,  
77.8% ( . )가 59.3%

5)

29),

28) 「 (1991. 3. 8) 2 1

「 (1991. 11. 30) 2 1

30)

< 4-16>

< 4-16>

2001

	92	: 19,006,260	.
	24	6 8 : 14 ( 가 ) : 2000 : 1000	.
	29	: 23,165,644	.

6)

< 4-17>

14 29

29) 1981 6 5 가  
1997 .  
30) 49 · 50 33 36



< 4-17>

2001

	4	10 4 1	- , 가 , , , , ,
	12	4 3 9	- 가

6)

가

. 가

, 가

가

,

,

,

,

11

.

2001

5, 6

『

』

.

『

』

,

,

,

,

,

.

3.

1)

『

』

,

.

,

.

,

( 14 )

2001

4 가

2001 5000

PC

가

2)

518

5 가 100

< 4-18>

( , , , , , )

), 가 ( , , , , , )

, , , , , ), ( , , , , )

< 4-18>

2000

						( )			
			가				가		
	346	494	508	187	1,189	34,462	25,383	9,268	69,116
	116	147	120	63	330	5,936	3,042	2,680	11,658
	56	90	67	43	200	2,969	4,297	1,818	9,080
	518	731	695	293	1,719	43,367	32,722	13,766	89,854

:

4.

1)

< 4-19>

< 4-19>

2001 10

	24(2)	35(11)	30(2)	40	21(7)	92	24	96(6)	20	3	466
	1	3	1	2	1	1	-	2	-	-	15
	1	1(1)	3	1	1(1)	2	1	-	-	-	15
	1	2	1	1	-	2	1	1	1	-	16
	1	1	1	1	1	2	1	3	-	-	20
	-	1	-	1	-	3	1	4	1	-	16
	1	2(1)	-	2	1	2	1	-	1	-	25
	1	1	1	3	1	4	1	2	-	-	19
	1	2(2)	-	1	1	4	1	2	1	-	26
	(1)	2(2)	1	1	1(1)	3	1	4	1	1	17
	1	2(1)	-	1	-	3	1	1	-	-	13
	1	2(1)	2	2	1	9	1	11(2)	2	-	24
	2	1(1)	-	2	1(1)	3	2	6(1)	1	-	19
	2	1	1	2	3	2	1	1	-	-	18
	(1)	2	-	1	-	2	1	1(1)	2	-	24
	1	1	2	4	1	5	1	3(1)	1	-	20
	1	1	1	3	1	10	1	6(1)	1	1	18
	1	2	(1)	-	1	3	1	3	2	-	19
	-	1	1	1	1	2	1	-	1	-	12
	1	1	4	1	1	2	1	-	-	-	20
	1	1	2	1	1(1)	6	1	7	1	-	20
	1	1(1)	2	3	1(1)	5	1	9	1	-	26
	1	1(1)	(1)	1	1	4	1	3	1	-	16
	1	2	2	1	1	6	-	6	1	-	0( )
	2	1	3	2	1(1)	7	1	11	1	-	28
	1	2	1	2	1(1)	2	2	10	-	1	0( )

\* ( )

2)

(1)

1 1 ' 2002 25  
'31) '32) <  
4-20> 가 98.5%

< 4-20>

	: 21	: 2	(44.9%)
	( )	: 2	(22.4%)
	: 15	97,	98, (10.2%)
	%		

31) ' (135 ) , ' ( , 1988 ) , ' ( ) , 1988 5 1 ' 가

32) ( , 1986) ( , 1988) . " , ,

가 ,

(2)

33) 34) <  
 4-21> 가 70.3% 15.4% , ' 가 54.9% .  
 32.9%

< 4-21>

2001

22 (2)	<ul style="list-style-type: none"> <li>· : 50% 50%</li> <li>( : 25% 25%)</li> <li>· : 1 2,400</li> <li>· : 1 2,700</li> <li>· : 1 1,200 1,350</li> </ul>	<ul style="list-style-type: none"> <li>· : (44.6%)</li> <li>· : (20%)</li> <li>· : (13.8%)</li> </ul>	<ul style="list-style-type: none"> <li>· : 가 ,</li> <li>· : (20%)</li> <li>· : (13.8%)</li> </ul>
18 (4)	<ul style="list-style-type: none"> <li>· : 200,000</li> <li>가</li> <li>· : 7,000</li> <li>19,000 가</li> <li>· : 50%</li> </ul>	<ul style="list-style-type: none"> <li>· : (31.3%)</li> <li>· : EQ ,</li> <li>(NE), (27.1%)</li> <li>· : (25%)</li> </ul>	<ul style="list-style-type: none"> <li>· : 가, (31.3%)</li> <li>· : EQ ,</li> <li>(NE), (27.1%)</li> <li>· : (25%)</li> </ul>
%			

33)

「 32 」 「 」

34)

1996

「 9 」



2 가 , 가 ,  
 . 가

가 ,

第 章  
가,

1

2





가,

1

1)

, 가, .  
,  
, , , , .

< 5-1> .

< 5-1>

		- - - -
		- ( ) - - . -
		-
		- ( , , , , ) - , ) 가, - ,
	, ,	- - , , - -

가

가

< 5-2>

< 5-2> 가.

가		-
		- -
		- -
		- -
	,	- , 가
		- - - 가 . -
		- - -

2)



가  
 ,  
 가  
 ,  
 35),  
 249 , ( ) 16  
 , 41 , 27 ,  
 20 , 29 , 16 , 21 ,  
 . 2 , 가 19 , 4 ,  
 47 , 5 , 1 ,  
 1 .  
 ( )  
 가 .

■ 가

가  
 . 47 , 13 (27.7%), 27  
 (57.4%), 5 (10.6%),  
 2 (4.3%) .  
 E-mail . 50 가  
 47 가 , 94% .  
 ,  
 ( ) 가

---

35) , 가



가  
12

2

1.

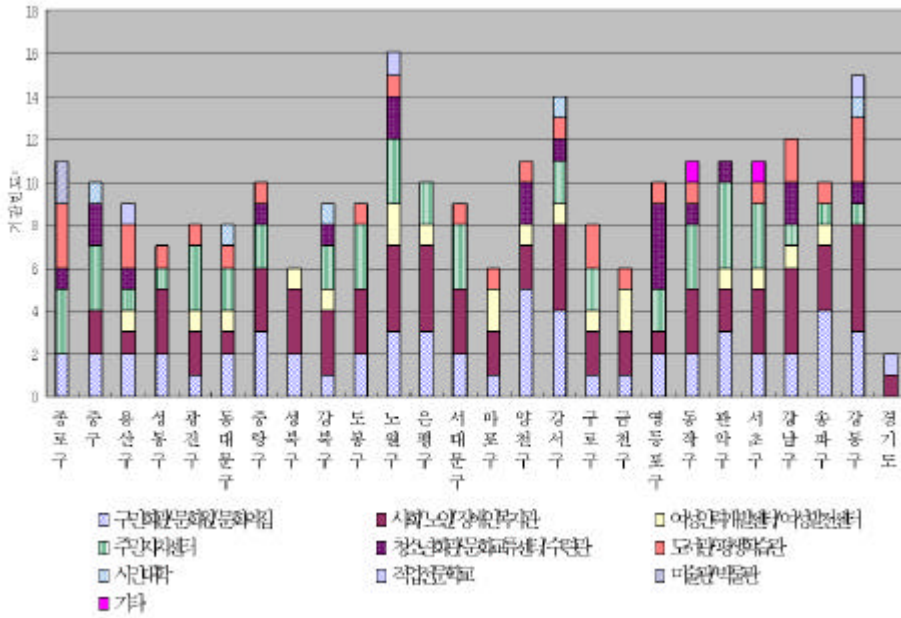
1)

(1)

< 5-3 >

		%
,	( )	16 6.4
		22 8.9
		19 7.6
		29 11.7
		16 6.4
		21 8.4
		47 18.9
		6 2.4
		6 2.4
		8 3.2
		15 6.0
		4 1.6
		4 1.6
		4 1.6
		23 9.3
		5 2.0
		1 0.4
		1 0.4
		2 0.8
		249 100

(2)



< 5-1 >

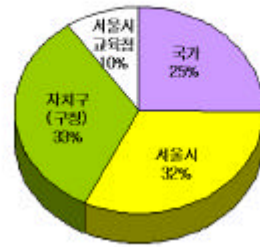
2)

(1)

가 31.8% ,  
 ( ) 33.1% 가 ,  
 9.7%

< 5-4>

		%
가	63	25.4
	79	31.8
( )	82	33.1
	24	9.7
	248	100



가  
49.1% 44.7% 37.1% , . .  
. , . ,  
, , .

< 5-5>

	가				
. .	24.6	17.5	<b>49.1</b>	8.8	57(23.0)
. .	30.3	<b>36.4</b>	25.7	7.6	66(26.6)
.	31.5	<b>57.9</b>	5.3	5.3	19( 7.7)
	21.3	17.0	<b>44.7</b>	17.0	47(18.9)
. .	31.6	<b>42.1</b>	26.3	.	19( 7.7)
.	18.5	25.9	<b>37.1</b>	18.5	27(10.9)
	.	<b>100</b>	.	.	5( 2.0)
	.	<b>100</b>	.	.	4( 1.6)
.	.	<b>100</b>	.	.	2( 0.8)
	100	.	.	.	2( 0.8)
	63(25.4)	79(31.8)	82(33.1)	24( 9.7)	248





'가 73.9% ' 가 ' 71.9% .  
 ' . ' 60.1% ' 가 ' .  
 46.6% ' , 29.7%  
 가 , 32.9% .  
 , 가  
 3.82 3.81

< 5-7>

1.	1.2	8.4	16.5	55.0	18.9	249 <b>3.82</b>
2. 가	2.0	9.2	16.9	49.8	22.1	249 <b>3.81</b>
3. .	2.0	11.0	26.8	38.6	21.5	246 <b>3.67</b>
4. 가	1.2	16.5	35.7	41.0	5.6	249 <b>3.33</b>
5.	5.2	27.7	37.4	24.1	5.6	249 <b>2.97</b>

(4)

' .  
 (가 ) '가 34.7% 가 ,  
 ' 가 . (가 ) ' 27.0%  
 ' 가

가 13.7% 12.9%  
가

< 5-8 >

		%
가	34	13.7
가	32	12.9
(가 )	86	34.7
가 (가 )	67	27.0
	23	9.3
	6	2.4
	248	100

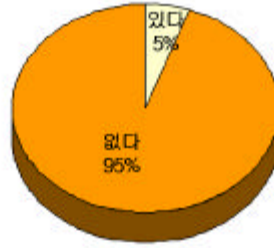
3)

(1)

가, 가,  
가 ' '  
94.8% .  
가 13 가 23  
, 5 , 2 , 2  
2 , 1 .

< 5-9>

		%
	236	94.8
1	7	2.8
2	4	1.6
3 -5	2	0.8
	249	100

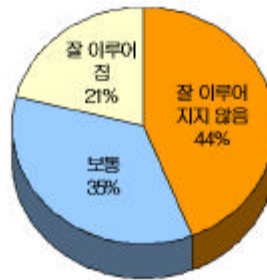


(2)

43.9% '가 21.1% ,  
2.64

< 5-10>

		%
	36	14.6
	72	29.3
	86	35.0
	48	19.5
	4	1.6
	246	100 ( :2.64)



3.50 가 ,  
3.08 ,  
1.80,  
2.22, . 2.39  
가 , ' 80%

< 5-11>

	N=246			
· ·	56	2.39	50.0	82.1
· ·	66	3.08	25.8	88.2
·	19	2.84	36.8	100
	46	2.22	60.9	89.3
· ·	20	2.95	35.0	100
·	27	2.48	51.9	92.9
	5	1.80	100	80.0
	4	3.50	0	0
·	1	2.0	100	100
	2	3.0	50.0	100

(3)

‘ ’ 90.3%  
 ‘ ’  
 43.9% ,

< 5-12>

		%
	223	90.3
	24	9.7
	247	100



91.6% , ‘ ’ 가 63% ‘ ’ 가 ’ 가 84.9%  
 ‘ ’ 가 78.4% ‘ ’ 가 56.6%  
 ‘ ’ 가 73.5% ‘ ’  
 가 75.7% .  
 ‘ ’ 가 63.5% ‘ ’  
 가 65.9% ‘ ’ 가 72.3%  
 ‘ ’ 가 78.9% ‘ ’ ( )  
 ‘ ’ 가 78.2% ‘ ’  
 가 59.4% .  
 ‘ ’ 가 60.4% ‘ ’  
 ‘ ’ 가 89.4% ‘ ’  
 ‘ ’ 가 84.6% ‘ ’ , , ‘ ’  
 가 74.5% ‘ ’ , PC , ‘ ’  
 가 37.8% .  
 , 5 , ‘ ’ .  
 4.32 가 , ‘ ’ 4.24 .  
 4  
 ’(4.16), ‘ ’ 가 ’(4.14), ‘ ’ ’(4.04), ‘ ’  
 PC , ‘ ’(4.04), ‘ ’ ’(4.00)  
 ‘ ’ ( ) ’(4.00)가 .

< 5- 13>

1.	0.9	0.9	6.6	56.8	34.8	227	<b>4.24</b>
2.	1.7	8.4	26.9	44.9	18.1	227	<b>3.69</b>
3. 가	0.9	0.9	13.3	53.1	31.8	226	<b>4.14</b>
4.	0.4	3.1	18.1	52.9	25.5	227	<b>4.00</b>
5.	0.9	4.0	38.5	39.8	16.8	226	<b>3.68</b>
6.	0.4	2.6	23.5	48.7	24.8	226	<b>3.95</b>
7.	0.9	2.6	20.8	47.8	27.9	226	<b>3.99</b>
8.	0.4	2.2	33.9	39.7	23.8	227	<b>3.84</b>
9.	0.9	4.9	28.3	50.0	15.9	226	<b>3.75</b>
10. ,	1.8	5.8	20.1	43.3	29.0	224	<b>3.92</b>
11.	0.9	2.6	17.6	49.8	29.1	227	<b>4.04</b>
12. ( )	0.9	1.3	19.6	52.7	25.5	224	<b>4.00</b>
13.	0.4	4.9	35.3	44.9	14.5	227	<b>3.68</b>
14. . .	0.9	6.6	32.1	48.5	11.9	227	<b>3.64</b>
15. .	0.5	1.3	8.8	44.9	44.5	227	<b>4.32</b>
16. ( )	0.4	0.4	14.6	51.8	32.8	226	<b>4.16</b>
17. , ,	0.9	3.5	21.1	46.3	28.2	227	<b>3.97</b>
18. , PC , .	4.8	15.2	42.2	33.2	4.6	224	<b>4.04</b>

(4)

56.5%

43.5% ,

< 5- 14>

		%
	131	56.5
	101	43.5
	232	100



tally . 가 ‘  
 ’가 22.1% 가 , ‘ ’ 20.8% ‘  
 ’ 13.0% .

< 5- 15> ( )

		%
	34	22.1
	32	20.8
	20	13.0
가	15	9.7
	14	9.1
,	14	9.1
,	14	9.1
	4	2.6
	3	1.9
	4	2.6
	154	100

4)

‘  
 , ‘  
 ’ 75.1% ‘  
 ’ 가 75%

가 77.9% 가 86.3% 가 81.3%

가 80% 가 58.3%

68.4%

가 68.6%

< 5-16 >

1.	0.4	1.7	22.8	61.0	14.1	241 <b>3.87</b>
2.	.	1.2	23.8	61.7	13.3	240 <b>3.87</b>
3.	.	2.1	20.0	60.0	17.9	240 <b>3.94</b>
4.	.	0.8	12.9	52.3	34.0	241 <b>4.20</b>
5.	.	2.5	16.2	46.0	35.3	241 <b>4.14</b>
6. ( )	0.4	2.5	17.1	52.5	27.5	240 <b>4.04</b>
7.	1.3	4.6	35.8	45.4	12.9	240 <b>3.64</b>
8. ) (	.	3.3	28.3	51.7	16.7	240 <b>3.82</b>
9. , ,	0.4	5.4	25.6	49.6	19.0	242 <b>3.81</b>



3.5

4.20 가 , ' 가  
4.14, ' ( ) ' 4.04

5)

(1)

가 가

87.6%가

63.9% '가 63.5%

< 5-17>

2001. 10

	%	( )		( )
1.	32.5	528( 8.8)	16,015( 7.4)	6.65
2. . .	<b>87.6</b>	<b>2,290(38.3)</b>	<b>67,116(31.0)</b>	4.64
3.	<b>63.9</b>	550( 9.2)	16,514( 7.6)	4.70
4.	13.3	111( 1.9)	3,922( 1.8)	4.20
5.	25.3	135( 2.3)	3,805( 1.8)	7.71
6. ( , )	47.0	605(10.1)	<b>24,135(11.1)</b>	6.35
7. 가	11.2	51( 0.9)	1,738( 0.8)	5.96
8.	52.2	<b>702(11.7)</b>	19,821( 9.2)	3.57
9.	<b>63.5</b>	<b>957(16.0)</b>	<b>62,380(28.8)</b>	5.22
10.	4.4	46( 0.8)	1,170( 0.5)	4.00
		5,975	216,616	

'가 38.3%  
 , '가 16.0% '가 11.7% .  
 '가 31.0% 가 ,  
 '가 28.8% ' ( , ) '가 11.1%  
 .  
 '가 7.71 가 ,

4-6

, .  
 ' 52.1% ' 15.3% ' 15.0%  
 , ' 32.8% ' ,  
 22.0% ' 12.2% , ' ,  
 ' 41.9% ' 24.8% '가 16.2% ,  
 ' 50.8% ' 21.2% ' 10.7%  
 .  
 ' 35.5% ' ,  
 22.8% ' 12.5% , ' ,  
 46.5% ' 17.9% ' 14.6% , ' .  
 ' 27.8% ' 27.2% ' 17.2% ,  
 ' 100% . ' 100%  
 .

	1	2	3	4	5	6	7	8	9
1.	2.4	6.4	<b>41.9</b>	0.3	6.3	0.7	3.3	100	.
2. . .	<b>52.1</b>	<b>32.8</b>	<b>24.8</b>	<b>50.8</b>	<b>35.5</b>	<b>46.5</b>	<b>27.8</b>	.	100
3.	8.3	7.2	7.5	10.7	9.7	<b>17.9</b>	16.3	.	.
4.	0.1	1.5	0.3	.	1.3	1.9	<b>17.2</b>	.	.
5.	0.6	5.5	1.2	0.3	0.4	0.4	1.2	.	.
6. ( , )	<b>15.3</b>	9.1	2.3	9.3	<b>12.5</b>	<b>14.6</b>	0.6	.	.
7. 가	0.9	1.5	0.9	.	0.3	.	.	.	.
8.	5.2	<b>12.2</b>	<b>16.2</b>	7.4	11.1	13.5	<b>27.2</b>	.	.
9.	<b>15.0</b>	<b>22.0</b>	4.2	<b>21.2</b>	<b>22.8</b>	4.5	5.5	.	.
10.	0.1	1.8	0.7	.	0.1	.	0.9	.	.
	1,432	2,022	573	364	688	465	331	58	1

1: . . . 2: . . . 3: .  
 4: 5: . . . 6: . . . 7:  
 8: 9: .

가 59.8%  
 , 13.8% . . .  
 가 60.1% , 14.7%  
 . 가 58.1% , .  
 16.1% .  
 가 31.7% 가 , 19.5%  
 . 57.6% 가 , 27.3%  
 . 73.0% 가 , 13.5%  
 . 가 . 32.1% 가 ,  
 28.6% . 가 37.9% 가 ,  
 17.0% . 가 48.7% 가  
 , 18.3% .

< 5-19> ( )

1.	.	8( 9.2)	<b>52(59.8)</b>	7(8.0)	4( 4.6)	<b>12(13.8)</b>	4(4.6)	87	
2.	. .	<b>40(14.7)</b>	8( 2.9)	<b>164(60.1)</b>	11(4.0)	32(11.7)	14( 5.1)	4(1.5)	273
3.		<b>30(16.1)</b>	8( 4.3)	<b>108(58.1)</b>	9(4.8)	24(12.9)	4( 2.2)	3(1.6)	186
4.		2( 4.9)	5(12.2)	<b>13(31.7)</b>	3(7.3)	<b>8(19.5)</b>	6(14.6)	4(9.8)	41
5.		1( 1.5)	.	<b>18(27.3)</b>	.	<b>38(57.6)</b>	8(12.1)	1(1.5)	66
6.	( , )	<b>92(73.0)</b>	9( 7.1)	2( 1.6)	.	1( 0.8)	<b>17(13.5)</b>	5(4.0)	126
7. 가		<b>9(32.1)</b>	.	<b>8(28.6)</b>	1(3.6)	2( 7.1)	7(25.0)	1(3.6)	28
8.		30(16.5)	14( 7.7)	<b>69(37.9)</b>	12(6.6)	<b>31(17.0)</b>	19(10.5)	7(3.8)	182
9.		17( 7.6)	7( 3.1)	<b>109(48.7)</b>	17(7.6)	<b>41(18.3)</b>	24(10.7)	9(4.0)	224
10.		2(14.3)	2(14.3)	<b>3(21.4)</b>	1(7.1)	2(14.3)	3(21.4)	1(7.1)	14

< 5-20> . . .

40.1% 45.8%

가 66.7%

75.8%

< 5-20> ( )

1.		32.6	27.9	39.5	86
2.	. .	27.0	32.9	40.1	222
3.		23.5	30.7	45.8	153
4.		66.7	20.0	13.3	30
5.		75.8	16.1	8.1	62
6.	( , )	31.6	32.4	36.0	114
7. 가		36.0	40.0	24.0	25
8.		33.1	33.8	33.1	130
9.		31.2	35.1	33.8	154
10.		63.6	18.2	18.2	11

(2)

가  
18.3% 가 71.8%  
79.7%  
28.7% 90.2%

< 5-21 >

1. 가	81.7	15.4	2.9	240
2.	28.2	51.0	20.8	241
3.	20.3	69.8	9.9	242
4.	71.3	25.7	3.0	237
5.	9.8	57.4	32.8	244

가

65.0%

< 5-22 >

	가				
.	14.8	69.8	75.9	13.5	87.3
.	21.5	90.8	87.7	40.0	93.8
.	22.2	89.5	84.2	27.8	94.7
.	18.2	29.6	68.2	9.3	87.2
.	20.0	90.0	80.0	65.0	88.9
.	19.2	63.0	81.5	30.8	96.3
.	0	100	80.0	0	100
.	25.0	75.0	100	50.0	75.0
.	0	100	100	100	50.0
.	0	100	50.0	50.0	50.0

(2) 가

가 , ' 가 , ' 78% ' 가 , ' 53.8% ' 가 , ' 49.2% ' 가 , ' 49.8% ' , ' 63.6% ' , ' 47.8% ' (CD-ROM , , ) ' 41.9% ' , ( ) , ' 47.1% ' 5 , (3 ) 가 , ' 가

'(3.94) , ' (3.58) ,  
 ( )  
 ' 3.28 가 .

< 5-23> 가

1. 가	1.2	1.2	19.6	58.4	19.6	245 <b>3.94</b>
2.	4.1	16.6	25.5	42.9	10.9	247 <b>3.40</b>
3. ( . . )	2.4	13.8	34.6	41.1	8.1	246 <b>3.39</b>
4. 가	2.5	21.2	26.5	37.6	12.2	245 <b>3.36</b>
5. ,	3.6	16.2	16.6	45.8	17.8	247 <b>3.58</b>
6.	1.2	11.3	39.7	38.5	9.3	247 <b>3.43</b>
7. (CD-ROM , , )	3.2	16.3	38.6	30.5	11.4	246 <b>3.30</b>
8. , . , ( )	4.5	17.9	30.5	39.4	7.7	246 <b>3.28</b>

가가

가 (P=.0001), . .  
 가 5 가 4  
 , . , 2

< 5-24>

가

	1	2	3	4	5	6	7	8	9	10
1. 가	3.91	3.97	3.68	4.00	3.95	4.04	4.20	3.75	3.00	4.00
2.	3.00	4.14	4.16	2.79	3.35	3.07	3.60	3.50	2.00	3.00
3. ( . . )	3.22	3.58	3.47	3.36	3.50	3.12	3.80	2.50	4.00	4.00
4. 가	2.82	3.80	3.84	2.93	3.65	3.22	4.00	4.25	4.50	3.00
5. ,	3.80	3.80	3.74	2.87	3.50	3.74	4.20	4.25	1.50	3.00
6.	3.31	3.45	3.63	3.51	3.55	3.15	3.80	4.25	3.50	2.50
7. (CD-ROM , , )	3.11	3.45	3.63	3.26	3.50	2.73	4.00	4.25	4.00	3.00
8. , . , ( )	3.13	3.56	3.32	3.02	3.55	3.11	3.00	4.00	2.00	4.00

1: . . 2: . . 3: .  
 4: 5: . . 6: . 7:  
 8: 9: . 10:

‘ 가 ’  
 가 (P= .0001), , . 4  
 , . , 가 2  
 ‘ , ’  
 가 (P= .0001), 가 4  
 , . 2  
 ‘ , ’ 가



(P=.0049), , . 4  
 , . 2.73 .

(3)

가 , ‘  
 , 40.8% ‘ , , ,  
 , 44.2% ‘ , ,  
 78% ‘ , 64.9% ‘  
 . , 70.2% ‘ ,  
 41.2% .  
 , 가  
 4.03 , ,  
 3.83, 3.73 .  
 , . .  
 87.6% ,  
 70.2% .  
 , , , , , ,  
 , .

< 5-25>

1.	4.5	17.6	37.1	31.8	9.0	245	<b>3.23</b>
2. , ,	3.7	16.0	36.1	38.5	5.7	244	<b>3.27</b>
3. ( , , )	1.2	6.1	14.7	44.5	33.5	245	<b>4.03</b>
4.	3.3	11.0	20.8	38.8	26.1	245	<b>3.73</b>
5. .	0.8	4.5	24.5	51.0	19.2	245	<b>3.83</b>
6.	4.5	10.3	44.0	31.7	9.5	243	<b>3.31</b>

< 5-26>

가

< 5-26>

	2.91	3.04	3.85	3.40	3.76	3.16
	3.45	3.47	<b>4.27</b>	<b>4.18</b>	3.68	3.26
	3.53	3.84	<b>4.16</b>	<b>4.79</b>	3.63	3.68
	3.17	3.11	3.87	3.43	<b>4.20</b>	3.27
	3.55	3.25	<b>4.35</b>	3.39	3.68	3.58
	2.81	3.07	3.70	3.48	<b>4.11</b>	3.26
	3.80	<b>4.00</b>	<b>4.40</b>	3.20	<b>4.00</b>	<b>4.20</b>
	3.25	3.00	3.75	<b>4.75</b>	2.75	2.50
	3.50	3.00	<b>5.00</b>	2.00	<b>4.50</b>	<b>4.00</b>
	<b>4.00</b>	2.50	3.00	3.00	3.00	3.50

6)

(1)

55.8%

16.9%

45.7% 34.2% , ' , 42.5% , 26.1% , ' , 38% 30.2% , ' 66% , 가 3.78 가 , ' 가 3.50

< 5-27>

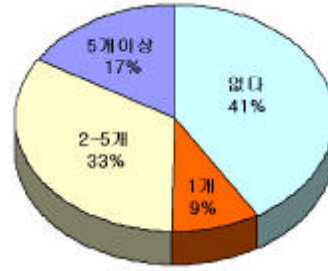
1.	4.5	12.4	27.3	40.5	15.3	242 <b>3.50</b>
2. ( )	10.3	23.9	20.1	34.6	11.1	243 <b>3.12</b>
3.	5.4	20.7	31.4	29.7	12.8	242 <b>3.24</b>
4.	6.2	24.0	31.8	28.9	9.1	242 <b>3.11</b>
5. ( : )	2.5	5.4	26.1	43.2	22.8	241 <b>3.78</b>

(2)

'가 41.4% '가 58.6% 가 , 1 가 8.8% 2-5 33.3% 5 16.5%

< 5-28>

		%
	103	41.4
1	22	8.8
2-5	83	33.3
5	41	16.5
	249	100



75.0%

73.7%

69.7%

66.7%

< 5-29>

2001.10

		1	2-5	5	
	49.1	5.3	36.8	8.8	57
	<b>30.3</b>	7.6	36.4	25.7	66
	<b>26.3</b>	15.8	47.4	10.5	19
	66.0	17.0	8.5	8.5	47
	<b>25.0</b>	5.0	30.0	40.0	20
	<b>33.3</b>	7.4	51.9	7.4	27
	40.0	.	60.0	.	5
	.	.	50.0	50.0	4
	100	.	.	.	2
	50.0	.	.	50.0	2

53.4%

27.7%

가 21.3%

가 23.7%

16.9%

가 ‘ ’ 36.1%  
 , ‘ ’ 18.8% ‘ ’ 16.0% ‘ ’ 14.4%  
 ‘ ’ 11.4% .  
 , , ,  
 , .

< 5-30>

N=249						
	53.4	27.7	21.3	23.7	16.9	4.8
	46.6	72.3	78.7	76.3	83.1	95.2
‘ ’	36.1	18.8	14.4	16.0	11.4	3.3

## 2. 가

1)

가 .  
 ‘ ,  
 17.0%<sup>7)</sup>, ‘ 가 ,  
 ,

80.9% 가 2.1% .

37)

,  
가

가 .

< 5-31>

		%
	8	17.0
가	38	80.9
	1	2.1
	47	100

(1)

『

』

가

가

가

(2)

『

가

』

, ,  
가  
● IMF  
38),  
● 가  
가  
가  
가  
● 가  
가

---

38) 가

● ,  
 ,  
 , 가 .  
● , ,  
 .  
● 가  
 가 가  
 . ,  
 , 가  
 가 , ,  
 , , ,  
● 가 가  
 , 가  
 . 가 .  
 , , , ,  
 .



2)

(1)

가 가  
가  
68.1%  
27.7% 가 4.2%

< 5-32 >

		%
가	32	68.1
	13	27.7
	2	4.2
	47	100

① 가

가

』

，  
，

，

가  
，

가

가

가



가 ，

가

，

가

가



가

， ，

，

，

，

가

가

，

，

，

가

- , ( ) , ,  
가

가

②

『 , 』

- , ,  
가

- 가 , , , ,

가 .

가 .

(2)

가 .

‘ , , , , , ’  
’가 29.8%  
‘ , ‘  
’가 27.7%    가 34.0% .

< 5-33 >

		%
( . )	13	27.7
, , , ( . )	14	29.8
( . )	1	2.1
. ( . )	.	.
, ( . )	.	.
	16	34.0
	3	6.4
	47	100

①

『 ( . )  
』 .

● ( )

.  
, , , , ,  
, , , , ,  
, .

②

『 , , , ,  
( . )  
』 .

● “  
”(가 )

③

가 93.8% .  
, ,  
, (가 ) 가

● 가  
가 가 ,

, .

● 가 . 가 .  
 , ,  
 , .  
 ● 가 .  
 , .  
 .  
 ● 가 .  
 , ' ,  
 가 .  
 3)  
 (1)  
 가  
 ' 가  
 가 . 63.8% '  
 , 가 ' 31.9%  
 가 4.3% .

< 5-34 >

		%
가 . 가	30	63.8
, 가	15	31.9
	2	4.3
	47	100

① 가

- 가 . 가

가 . 가

가 , 가

가 , 가

가

가
- 가 . 가

가 , 가

가

가

가

가

가

가  
가

가

가

가

가

가



②

가 ,

『

,

가

』

,

가

,

,

,

,

,

가

,

,

,

,

,

,

,

,

,

,

,

,

,

,

,

,

,

,

,

,

,

,

,

,

,

,

,

,

,

,

,

,

(2)

가

‘

,

가

’

63.8%

‘

가

’

27.7%

가 6.4%

가

‘

< 5-35 >

		%
가	30	63.8
가	13	27.7
	3	6.4
	1	2.1
	47	100

①

가

가

●

●

● 가

● 가 , , 가,

● 가 ,  
( )

②

『 가

』 가

가 ,  
가

, 가 가 ,

, 가

가 .

4)

가  
,  
,  
83.0% 가 10.6% 가 6.4%

< 5-36 >

		%
	39	83.0
	5	10.6
	3	6.4
	47	100

●

●

가 가  
가

가



5) , , , 가, , , 가 , 가 , , 가 , 가 , , ' 15.4% 가 , ' 14.6% ' , ' 10.6% , 가 ' 11.7% ' 9.9% ' 9.0% , , , 가 ' 30.2% 가 , ' 가, ' 17.7% ' , ' , ' 가 11.5%

●

가

●

가

가 , 가 가 .

think bank가 .



가

< 5-37 >

,	<b>18(14.6)</b>	9(8.1)	1(1.0)
	<b>13(10.6)</b>	9(8.1)	1(1.0)
,	6(4.9)	<b>10(9.0)</b>	3(3.1)
( , , , )	12(9.8)	9(8.1)	6(6.3)
	<b>13(10.6)</b>	4(3.6)	2(2.1)
, ,	<b>19(15.4)</b>	6(5.4)	.
	8(6.5)	<b>11(9.9)</b>	.
	.	<b>13(11.7)</b>	<b>11(11.5)</b>
	6(4.9)	<b>10(9.0)</b>	2(2.1)
	1(0.8)	3(2.7)	1(1.0)
	8(6.5)	8(7.2)	1(1.0)
	4(3.3)	2(1.8)	5(5.2)
가,	1(0.8)	7(6.3)	<b>17(17.7)</b>
, , ,	1(0.8)	1(0.9)	<b>29(30.2)</b>
	9(7.3)	5(4.5)	6(6.3)
⑩ ,	4(3.3)	4(3.6)	<b>11(11.5)</b>
	123	111	96

3.

1)

(1)

12

‘ , ’

.

<

5-38>

< 5-38>

	, , , , ,
가	( . )
	, , . .
	,
	: , : ( )
	,
	, ,
	( , )

(2) 가 .

가

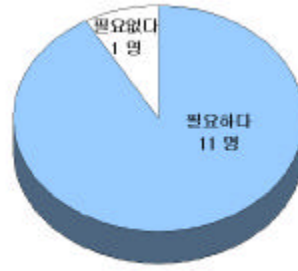
‘ , ’

11 .

가 ,



가



< 5-2> 가

(3)

가

2)

(1)

가

가

4

가

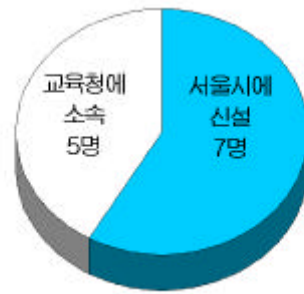
2



< 5-3>

(2)

가  
,  
'가 7, '  
,  
5



< 5-4 >

(3)

가  
' 7 가  
' 2, '  
1



< 5-5 >

'가 4 가  
2, ' ' 3, '  
'가 1

4.

1)

, 87.5%

84.6%  
19.3%

가

71.9% , 가  
15.4% 가

가 31.8% 가 33.1% , 9.7%  
가 가 33.3% 16.7%

가 58.3% , 가 가 68.1%

가 가 27.7% 가 41.7%

(가 ) '가 34.7% ' 가  
(가 ) ' 27.0%

가

13.7% 12.9% .  
가 ‘ 가 .  
’ 63.8% , ‘ 가  
’ 31.9% .  
가 , 63.8% ‘ 가  
가 ’ 27.7% .  
60.1% , ,  
( ) 68.4% .  
가 , 가  
가 31.9% 29.8% 27.7% ,  
70% 20% .  
, 가 ,  
, ,  
가 .

2)

19 ,

가 5.2% 가

가 , 가

91.7%가 가 가

가 가

가 가

가

43.9% ,

90.3% ,

가 ,

77.9% , 가

10.6% .

가 ,

가 ,

3)

가 ,  
81.3% , 2.5% ,  
5 4.14 .  
가 ,  
78.0% , 4.03  
가 .

4)

가  
73.9%가 .  
가 87.6%가 ,  
63.9% 63.5% 52.2% .  
가 13.3% 11.2% .  
가  
5  
, 4.03, 3.83 , (3.23) .  
, (3.27), (3.31)  
가 .



가 78%  
 , 가 49.8%  
 39).

가 . 가 ,  
 가 14.6% .  
 , 가, , 가 .

5) , ,  
 ( )

( )  
 45.7% .  
 '가 41.4% '가 58.6% 40).  
 36.1% 18.8% .  
 , 가  
 78.2% 4.00 .

가

( : )

66% , 7.9% .

---

39) 가 가 .  
 40)

가 .



가  
, 가  
, 가

가 ,  
( ) 80%( : 4.04) ,  
42.5% ,  
가 .

가 ,  
가 , , , .  
가 가  
가 41).

- 
- 41) ,  
(1)  
(2) .  
① 가 「 」  
② .  
③ 「 」 .  
(3) 「 」 가  
① . , 가  
② 가

# 第 章

1

2



1

가 ,

가

OECD

가 , 가 가

가

1.

가

가

가  
가 16.0%  
가 32.5%  
가 2.8%  
가 8.8%  
가 38.3%  
가 11.7% 9.2%  
가  
가  
가 (46 ) 82.6%(38 )  
가 17.4%(8 )

2.

가

2

1.

1)

가 ,

가 68.1%가

12 7  
, 5

가

68.4%

가

3.3%

가

. , , .  
 , , .  
 .  
 , , .  
 , .  
 .  
 가  
 27.7%(13 ) , 가 29.8%(14  
 ) .  
 34.0%(16 ) .  
 12 7  
 , 2 , 1  
 .  
 ,  
 가 .  
 .  
 .  
 , , .  
 .  
 , .  
 ,  
 가 .

2)

가 .

. 11 ,  
, , ,  
, , ,  
, 3 .

. 가 ,

25 , 2001 21

, 17

2

가

가

, 가

가 ,

가



가 ,

,

.

.

,

,

, 가

.

.

3)

(1)

가

83.0%가

가

.

,

,

.

,

,

.

(2)

,

, 가

.

,

.

2.

1)

. 2001  
.  
,  
,  
. 가  
, 가  
가  
75%  
,  
1.2% .  
가 68.6% , 5.4%  
.  
가  
,  
.  
63.8%(30 ) , 31.9%(15 )  
,  
.  
가  
.  
가  
,  
,  
가  
가

2)

. 2001 4  
 ,  
 ,  
 4 가 , 2002 4 가  
 ,  
 ,  
 가  
 1-2 ,

3.

1)

가가 가  
 25.4% 31.8% 가  
 33.1% 9.7% .  
 12 가 4 ,  
 2 .

가 .

2)

가 가 ,  
, , , ,  
51.6%  
19.3%  
87.5% ,  
가 71.9% .  
, 25 가  
, 가 , .  
, ,  
.

3)

가 가 , ,  
, , , ,  
가 가  
가 .

가

4)

가 가 , 가 , 가 , 가

5)

가 가 가 가

(1)

(2)

가 , ,  
가 , .  
가 ,  
.

(3)

가 23.8% . 가 30  
가 . 20  
가 ,

(4)

가 ,  
가  
가  
가 ,  
.

4.

1) , 가

가  
1.8% 가 0.8%  
40.8% 44.2% 41.2%

2)

가

가 1  
41.4% , 3.27 가  
53.3% 27.7%

21.3%      23.7%      16.9% ,  
 가 .  
 78.2%      가  
 .  
 ,  
 .  
 .  
 , 가

3)

가 ,      25  
 ,  
 .  
 5 가 ,  
 ,  
 , 가  
 .  
 ,  
 ,  
 ,  
 가  
 .  
 ,  
 ,  
 가



42.5% . 80% 가

,

4) 가

(empowerment)

. 가 가 가 . 가

가 ,

가 ,

가 ,

가 , 가

가 .

가

,

5.

1)

가 5.2% ,

가 1.8 .

12 11 가

1

2)

가  
 21.1% . 90.3%가  
 , ,  
 ,  
 가 56.5%  
 . 가  
 77.9% .  
 12 11  
 가 .  
 ,  
 , .

3)

73.9% . 가  
 . 86.3%  
 가 18.3%  
 71.8% 79.7%  
 28.7% .  
 49.2% .  
 , , ,  
 , .

4)

, , 가

63.6% . 66%

가





1.

E. Çelpi, . , 『 』 , 1996.

, 『 : 』 , , 1999.

, “ .

( ) ”, 1995.

\_\_\_\_\_, “ . ( ) ”

1996.

\_\_\_\_\_, “ . ( ) ”

1996.

\_\_\_\_\_, “ . ( ) ”

1996.

\_\_\_\_\_, “ . ( ) ”

1997.

, “ ”, , 1999.

, “2000 ( ) ”,

2000.

\_\_\_\_\_, “ , ( ) ”,

, 2000.

\_\_\_\_\_, 『 』 , 1999.

\_\_\_\_\_, 『 1999 』 , , 1999.

\_\_\_\_\_, 『 2000 』 , , 2000.

, “ ”,

『 』 , 10 , 1998.

\_\_\_\_\_, 『 』 , , 2000.

. , 『 』 , , 2000.

· , “ ”, 『 』 , vol 4, 1998.

, “ ”, 『 2』

』 , , 2001

· , “ - ”, 『 Journal of Korean-International Society of Community Development 』 , Vol. 10 No 2, 2000.

, 『 』 , 1995.

, 『 』 , , 1999.

, “ ”, 2000, <http://plaza.snu.ac.kr/~kshini/>.

, 『 』 , , 2000.

, “ - ”, 『 : 1 』 , , 2000.

, 『 』 , , 1997.

, 『 』 , , 2000.

, 『 』 , , 2000.

, “ ”, 2000.

, 『 』 , , 2000.

, 『 』 , , 2000.

, 『 』 , , 1997

· , 『 』 , . 2000.

, 『 』 , , 1997.

, “ ”, 『 』 , vol 5, 1999.

, 『 』 , , 2000.

, “ ”, 『 』 , vol 5, 1999.

, “ ”, 『 : 1 』 , , 2000.

\_\_\_\_\_, “ ”, 『 』 , vol 4, 1998

21 , 21 , ,  
1997.

, 21 , ,  
1996.

, “ ”, 『 』, 4 1 , 1998.

, “ - ”, 『 』, 12 , 2000.

, “ 가 ”, 『 』  
vol 5, 1999.

, “ ”, 『 』, 18  
1997.

, 『 』, , 2000

, 『 』, , 2000.

. , “ ”, 『 』, vol 5  
1999.

, 『 』 - . - 『 』,  
, 1998.

, 『 』, , 2000.

, 『 』, , 1999.

\_\_\_\_\_, 『 』 가 『 』, . 1999.

, 『 』, 『 』, , 2001.

, 『 』, 『 』, , 1998.

, 『 』, 『 』, 『 』, , 1996.

, “ - ”, 『 』 : 1 『 』,  
, 2000.

, “ ”, 『 』, , 2000.



\_\_\_\_\_, 『가』, \_\_\_\_\_, 2000.

\_\_\_\_\_, 『』, \_\_\_\_\_, 1999.

\_\_\_\_\_, 『』, \_\_\_\_\_, 2000.

\_\_\_\_\_, “ ”, 2001

\_\_\_\_\_, “ : ”, 『』, <http://plaza.snu.ac.kr/~learn/upload20/>.

\_\_\_\_\_, 『 21』, \_\_\_\_\_, 1999.

\_\_\_\_\_, 『 :』, \_\_\_\_\_, 2000.

## 2.

瀨沼克彰, 『市民が主役の生涯学習』, 東京 : 學文社, 1999.

\_\_\_\_\_, 『生涯学習と地域活性化』, 東京 : 大明堂, 2000.

\_\_\_\_\_, 『生涯学習と地域ルネサンス』, 財団法人 全日本社會教育連合會, 1993.

佐藤政孝, 『生涯学習社會へのあゆみ』, 財団法人 全日本社會教育連合會, 1992.

山本慶裕(1995), 『生涯学習のための都市戦略— OECD報告の概要 ’, 『社會教育』, 1995.

小杉山 禮子, 『高齢社會と生産学習 : 禮かで活力のある社會を木指して』, 東京 : 財団法人 全日本社會教育連合會, 1998.

金子照基, 『生涯学習の振興と行政の役割』, 東京 : 株式會社 風間書房, 1999.

文部科學省, 『我が國の文教施策』, 2000, <http://www.next.go.jp/jy2000/>.

東京都, 『とうきよまなびプラン 97』, 1997.

東京都, 『東京都 生涯学習推進計劃』, 1997.

内閣總理大臣官房廣報室, 『生涯学習に関する世論調査』, 1999.

都民カレッツ(2000年度 第 期)』, 財団法人 東京生涯学習文化財團, 2000.

都民カレッツ(2000年度 第 期)』, 財団法人 東京生涯学習文化財團, 2000.

都民カレッツ(2000年度 第 期)』, 財団法人 東京生涯学習文化財團, 2000.

都民カレッツ(2000年度 第 期)』, 財団法人 東京生涯学習文化財團, 2000.

- 都民カレッジ(2001年度 第 期)』, 財団法人 東京生涯学習文化財団, 2001.
- “交流 参加型学習のためのネットワークづくり(東京都生涯学習審議会建議)”, 東京都, 1997.
- “これからの社会を展した東京における 生涯学習の総合的な振興方策について(東京都生涯学習審議会答申)”, 東京都, 1994.
- “課題別学習プログラムの展開(平成9年度生涯学習の基礎研究報告書)”, 東京都教育廳生涯学習部, 1998.
- “東京における生涯学習支援のためのネットワークの構築 とその據点 としてのネットワークセンターの整備について(東京都生涯学習審議会中間建議)”, 東京都, 1996.
- “東京都生涯学習審議会条例”, 平成4年3月31日.
- “今後の社会の動向に對應した生涯学習の振興方策について(答申)”, 平成 4年, 生涯学習審議会.
- “第4期東京都生涯学習審議会 の發足について”, 平成 13年, 教育廳.
- “各部課からのお知らせ”, 生涯学習部.
- 財團要覽2000』, 財団法人 東京都生涯学習文化財團.
- “TOMN COLLEGE 事業案内, 都民カレッジ, 1999.
- “(財)東京都生涯学習文化財團 都民カレッジの概要”, 2001.
- “東京都生涯学習推進協議會設置要綱”, 1999年 教育廳決定, 2001年 一部改正.
- “The Tokyo Metropolitan Foundation of lifelong Learning and Culture”, 財團東京都生涯学習文化財團<要覽>.
- Norman Longworth, “MAKING LIFE LEARNING WORK : Learning Cities for a Learning Century”, Kogan Page, London, 1999.
- Steve Ryan et al., *The Virtual university : The Internet and resource-based learning*』, London : Kogan Page, 2000.
- Knapper Christopher K, *Lifelong learning in higher education*』, Kogan Page, 2000.
- UNESCO, *World Education Report 2000*』, 2000.
- “Learning Town and Cities”, Internet Document ; available from

<http://www.lifelonglearning.co.uk/learningcities/tooli.htm>  
“Kent prospect”, “Kent learning”, “Kent Competitiveness Report 1998”,  
Internet Document ; available from  
[http://www.kef.org.uk/kent\\_prospects.html](http://www.kef.org.uk/kent_prospects.html).  
“World Education Report 2000”. Internet Document ; available from  
<http://www.unesco.org/education/information/ver>.

<http://chiki-www.next.go.jp/faq.html>  
<http://www.employment-studies.co.uk/summary/369sum.html>  
<http://www.hat.hi-ho.ne.jp/nerina-kodomo/desiori.html>  
<http://www.hyogo-intercampus.ne.jp/1-hyogo>  
<http://www.hyogo-intercampus/sesakutaikei.html>  
<http://www.lifelonglearning.co.uk/greenpaper/ch0000.html>  
<http://www.lifelonglearning.co.uk/learningcities/toolk.html>  
[http://www.neti.go.jp/report/committee/data/g\\_commi01.html](http://www.neti.go.jp/report/committee/data/g_commi01.html)  
[http://www.next.go.jp/a\\_nenu/shougai/shingi/index.html](http://www.next.go.jp/a_nenu/shougai/shingi/index.html)  
[http://www.next.go.jp/b\\_nenu/shingi/12/shougai/toushin](http://www.next.go.jp/b_nenu/shingi/12/shougai/toushin)  
[http://www.next.go.jp/b\\_nenu/soskiki2/main\\_b15.html](http://www.next.go.jp/b_nenu/soskiki2/main_b15.html)  
[http://www.niace.org.uk/fe\\_sector.html](http://www.niace.org.uk/fe_sector.html)  
[http://www.pref.shizuoka.jp/c2\\_1\\_1](http://www.pref.shizuoka.jp/c2_1_1)  
<http://www.pref.shizuoka.jp/kyouiku/kk-02/fuji/index.html>  
<http://www.pref.shizuoka.jp/kyouiku/kk-02/leaflet/1phone.html>  
<http://www.pref.tokushima.jp/kyouiku/index.html>  
<http://www.next.go.jp/jy1999/index-21.html>  
<http://www.next.go.jp/jy2000/index-56.html>



1

2 가



1 :

--	--	--

?	
2001	,
	.
.	,
.	.
	가
	.
	2001 10
:	
:	4-5
:	, , (TEL: 726- 1164, 1038
E-mail: skhee@di.re.kr	



4.

가 ?

① 가

② 가

③ . (가 )

④ 가 . (가 )

⑤

⑥ ( \_\_\_\_\_ )



5.

, , 가,

가 .

( )가 ? \_\_\_\_\_

6.

?

① ②

③ ④

⑤

7.

( )

?

① (↓7-1 가 )

② (→8 가 )



7-1.

1)	1	2	3	4	5
2)	1	2	3	4	5
3) 가	1	2	3	4	5
4)	1	2	3	4	5
5)	1	2	3	4	5
6)	1	2	3	4	5
7)	1	2	3	4	5
8)	1	2	3	4	5
9)	1	2	3	4	5
10) ,	1	2	3	4	5
11)	1	2	3	4	5
12) ( )	1	2	3	4	5
13)	1	2	3	4	5
14) . .	1	2	3	4	5
15) .	1	2	3	4	5
16) ( )	1	2	3	4	5
17) , ,	1	2	3	4	5
18) , PC , .	1	2	3	4	5

8. ?

① (↓8-1 가 )      ② (→9 가 )

8-1. , ?

( )

9.  .

1)	1	2	3	4	5
2)	1	2	3	4	5
3)	1	2	3	4	5
4)	1	2	3	4	5
5)	1	2	3	4	5
6) ( )	1	2	3	4	5
7)	1	2	3	4	5
8) ( )	1	2	3	4	5
9) , , ,	1	2	3	4	5
10) ( )					

10.

				( )		
					① ② ③ ④ ⑤ ⑥ ⑦	① ② ③
.	.				① ② ③ ④ ⑤ ⑥ ⑦	① ② ③
					① ② ③ ④ ⑤ ⑥ ⑦	① ② ③
					① ② ③ ④ ⑤ ⑥ ⑦	① ② ③
					① ② ③ ④ ⑤ ⑥ ⑦	① ② ③
( ,					① ② ③ ④ ⑤ ⑥ ⑦	① ② ③
가					① ② ③ ④ ⑤ ⑥ ⑦	① ② ③
					① ② ③ ④ ⑤ ⑥ ⑦	① ② ③
					① ② ③ ④ ⑤ ⑥ ⑦	① ② ③
( )					① ② ③ ④ ⑤ ⑥ ⑦	① ② ③

\* : ,  
 \* . . : , , , , , , 가  
 \* : ,  
 \* : , ,  
 \* : .  
 \* :  
 \* 가 : , ,  
 \* : ,  
 \* : , , ,

\* : 가 ,

\* : ① . ② , ③ ④ ⑤ ⑥ ⑦

\* : 가 ,  
 ① ② ③

11.  .

1) 가	1	2	3
2)	1	2	3
3) .	1	2	3
4) .	1	2	3
5)	1	2	3
6) ( )			

12. 가 .

가					
1) 가	1	2	3	4	5
2)	1	2	3	4	5
3) ( . . )	1	2	3	4	5
4) 가	1	2	3	4	5
5) ,	1	2	3	4	5
6)	1	2	3	4	5
7) (CDROM , , )	1	2	3	4	5
8) , . , ( )	1	2	3	4	5

13. ,

1)	1	2	3	4	5
2) , , ,	1	2	3	4	5
3) ( , , )	1	2	3	4	5
4)	1	2	3	4	5
5)	1	2	3	4	5
6)	1	2	3	4	5
7) ( )					

14. , , 가

1)	1	2	3	4	5
2) ( )	1	2	3	4	5
3)	1	2	3	4	5
4)	1	2	3	4	5
5) ( : * )	1	2	3	4	5

\* 가

15. (16 )  
( ) ?  
( \_\_\_\_\_ )

16. , ?  
① ②  
③ ④  
⑤ ⑥ ( \_\_\_\_\_ )



17. ? \_\_\_\_\_

18. ? ( \_\_\_\_\_ )

19. 가 ?  
① ②  
③ ④ ( \_\_\_\_\_ )

## 2 : 가

--	--	--

### 가

?

2001 . , 『 』

가 2000  
가

가 가 가

가

가

2001 10

:

: 4-5

: , , (TEL: 726-1164, 1038)

E-mail: skhee@di.re.kr / leesh@di.re.kr

1.

○ 2001 OECD , , 가 , 가 가 . , 가, , .

■ : 가 .

---

---

---

---

---

---

---

② 가 , .

---

---

---

---

---

---

---



2.

○ 가 , 가 .

■ 2-1 :

?

가

Horizontal lines for writing.

②

Horizontal lines for writing.

■ 2-2 :

?

( . )

)

, , , ( . )

(

. )

. ( . ) ,

( . ) ,

---

---

---

---

3.

- ,
- .
- ,
- .

○

,  
가

가

가

■ 3-1 :

, 가

.

가

가

---



---



---



---



---



---



---



---

, 가

---



---



---



---



---



---



---



---

■ 3-2 : ,

.

,

가

---



---



---



---



---



---

,

가

.

---



---



---



---



---



---

4.

○

,

‘

’

‘

’

‘

’

‘

’

■ :

?

가

.

---

---

---

---

5. ,

○ , 가, ,  
가

■ : , 가  
3가 .

,  
,  
( , , , )  
, ,  
가,  
, , ,

⑩



---

---

---

---

---

---

---

---

---

---



---

---

---

---

---

---

---

---

---

---



---

---

---

---

---

---

---

---

---

---



200 1-R-27

---

2001 12 31

100-250

4-5

: (02)726-1164

: (02)726-1293

---

ISBN 89-8052-250-9-93330