

청소년 수련시설 평가지표 개발 및 평가

김민경 김유나
이종은 김혁진
나지나

Seoul
Foundation of
Women &
Family



서울시여성가족재단
Seoul Foundation of Women & Family

시립청소년시설 운영실적 인센티브사업 평가

I 평가개요

※ 서울시는 시립청소년시설 운영의 효율성 제고를 위해 서울시청소년시설설치및운영에 관한조례시행규칙(45~47조)에 근거하여 2007년 이래 매년 인센티브사업의 일환으로 '시립청소년시설 운영실적 인센티브사업 평가'를 시행해왔음.

- 2011년 시립청소년시설 인센티브평가는 기존 26개 시설에서 32개시설로 평가대상이 확대되어, 기존 평가대상 시설에 대해서는 전년도 지표를 개선하여 평가를 실시하였고, 새로 추가된 평가대상 시설에 대해서는 평가지표를 새롭게 구성하여 평가를 실시함

1. 평가의 목적

- 평가를 통한 서울시청소년시설 운영의 전문성, 효율성 증대
- 청소년시설 평가시스템 구축을 위한 기반마련 및 전문성 제고
- 청소년시설 운영실적 평가를 통한 인센티브 지원 및 격려

2. 평가의 기본방향

- 지표개발 및 평가편람 개발 과정에 전문가 의견수렴 반영
 - 현장전문가, 학계전문가 TF팀 운영(월1회 정례회의, 자문회의)
- 평가의 피드백 기능이 강화된 평가체계 구축
 - 정성평가를 통한 사업내용 및 방향성에 대한 가이드라인 제시
- 서울시 청소년 시책사업 중심 평가
 - 서울시 청소년꿈나무프로젝트추진 사업 중심 평가

3. 평가의 세부내용

- 평가기관 : 서울시여성가족재단
- 평가시기 : 2011년 10월 24일~11월 30일
- 평가대상 : 시립청소년시설 32개소(평가대상 확대)
 - 기존(26개소) : 시립청소년수련시설(수련관 20개소, 특화시설 6개소)

- 신규 시범평가지설(6개소) : 청소년상담지원센터, 대안교육센터, 서울유스호스텔, 신림쉼터(단기쉼터, 중장기쉼터), 금천쉼터, 일시쉼터

구분	총계	시립청소년수련관		특화시설	시범평가지설
		자립형	지원형		
개소	32	14	6	6	6

○ 평가구분 : 4개분야(자립형, 지원형, 특화시설, 시범평가지설)로 구분

구분		시설명													
수련관 20개소	1) 자립형 14개소	① 강북청소년수련관	② 구로청소년수련관	③ 금천청소년수련관	④ 노원청소년수련관	⑤ 동대문 청소년수련관	⑥ 마포청소년수련관	⑦ 망우청소년수련관	⑧ 목동청소년수련관	⑨ 문래청소년수련관	⑩ 서대문 청소년수련관	⑪ 성동청소년수련관	⑫ 성북청소년수련관	⑬ 수서청소년수련관	⑭ 은평청소년수련관
	2) 지원형 6개소	① 광진청소년수련관	② 보라매 청소년수련관	③ 서울청소년수련관	④ 청소년성문화센터	⑤ 청소년직업체험센터	⑥ 청소년활동진흥센터	④ 일시쉼터	⑤ 서울유스호스텔	⑥ 대안교육센터					
특화시설 등 12개소	3) 특화시설 6개소	① 근로청소년복지관	② 청소년문화교류센터	③ 청소년미디어센터	④ 일시쉼터	⑤ 서울유스호스텔	⑥ 대안교육센터								
	4) 시범평가지설 6개소	① 상담지원센터	② 신림쉼터	③ 금천쉼터											

- 평가유형 및 방법 : 정량평가(실적자료)+ 정성평가(내용분석)+ 만족도평가
 - 항목별 세부평가지표에 의해 작성된 실적자료를 기초로 현장평가 실시
 - 평가계획서 등 제출자료 및 현장 확인을 통한 정성평가 실시
 - 청소년수련시설별 청소년대상 이용 만족도 설문조사 실시

○ 평가위원 구성 : 「현장전문가(부장단) + 학계전문가(교수)」

○ 평가반영 기간 : 2010. 10. 1 ~ 2011. 9.30 까지 운영실적

Ⅱ 평가지표

1. 청소년수련관 평가지표

1) 정량평가지표

□ 5개분야 19개항목 48개 지표 [정량평가 92점/전체 100점]

평가분야	평가항목	배점
1. 서울꿈나무프로젝트 추진[20]	①찾아가는 청소년 프로그램	3
	②서울유스데이	6
	③찾아가는 인터넷 중독예방	3
	④정성평가	8
2. 창의적 체험활동 [20]	①청소년동아리	7
	②자원봉사	5
	③청소년운영위원회	5
	④진로프로그램	3
3. 청소년프로그램 운영 [20]	①청소년 상담실적	2
	②인증 프로그램	3
	③공모 프로그램	5
	④지역사회 연계	5
	⑤학교 연계	5
4. 이용실적 및 만족도 [10]	①이용실적	5
	②고객 만족도	5
5. 전문 인력 및 시설운영 [30]	①안전, 위생, 시설물 관리	6
	②홍보	8
	③청소년지도사 및 전문 자격증 [6]	6
	④수상실적 [4]	4
	⑤예산운영 [6]	6
청소년 수련관		100

□ 시정협력도(공통) : 4개분야 4개항목 4개지표 [10점 추가적용]

평가분야	평가항목	배점
1. 전자문서 이용 [3]	①전자문서 이용	3
2. 민원관리 [3]	①민원관리	3
3. 참여도 [3]	①프로그램 참여도	3
4. 평가준비의 신뢰도 [1]	①평가준비의 성실성	1
시정협력도	합계	10

2) 정성평가지표

□ 1개분야 3개항목 17개지표 [정성평가 8점/전체 100점]

○ 수련관 정성평가는 평가의 피드백 기능 강화를 위해 2011년에 신규 도입된 평가지표로, 전체 평가지표 5개 평가분야 중 서울꿈나무프로젝트 추진 영역에만 적용하여 총 8점을 배정함

- 프로그램 기획의 적정성(2.5점), 프로그램 수행과정의 체계성(2.5점), 프로그램 수행 효과성(3점)으로 구성하여, 프로그램의 계획부터 과정, 성과에 이르기까지 프로그램 전반에 대한 평가를 실시함

2. 청소년특화시설 평가지표

1) 정량평가지표

□ 5개분야 17개항목 43개 지표 [정량평가 85점/전체 100점]

평가분야	평가항목	배점
1. 고유목적 사업 추진 [28]	①외부운영 프로그램	8
	②내부운영 프로그램	8
	③수련관 연계 (서울지역으로 한정)	5
	④사업신장율	4
	⑤정성평가	3
2. 청소년 자치활동 [13]	①청소년동아리	5
	②청소년운영위원회	5
	③정성평가	3
3. 청소년 프로그램 운영 [18]	①인증 프로그램	2
	②공모 프로그램	4
	③지역사회 연계	4
	④학교 연계	4

평가분야	평가항목	배점
	⑤정성평가	4
4. 이용실적 및 만족도 [11]	①이용실적	5
	②고객 만족도	6
5. 전문 인력 및 시설운영 [30]	①안전, 위생, 시설물관리	6
	②홍보	5
	③청소년지도사 및 전문자격증	4
	④수상실적	4
	⑤예산운영	6
	⑥정성평가	5
특화 시설	합 계	100

2) 정성평가지표

□ 4개분야 12개항목 33가지표 [정성평가 15점/전체 100점]

○ 청소년특화시설 정성평가는 평가의 피드백 기능 강화를 위해 2011년에 신규 도입된 평가지표로, 전체 평가지표 5개 평가분야 중 고유목적사업 추진, 청소년 자치활동, 청소년프로그램 운영, 전문인력 및 시설운영 등 4개 분야에만 적용하여 15점을 배정함

- 각각의 평가분야별 투입, 과정, 산출 평가항목을 구성하여, 프로그램의 계획부터 과정, 성과에 이르기까지 프로그램 전반에 대한 평가를 실시함

3. 시범평가대상 청소년시설 평가지표

1) 청소년상담지원센터 평가지표

○ 4개분야 15개항목 31개지표 [전체 100점 : ※시정협력도(10점) 포함]

평가분야	평가항목	배점	평가의견
1. 경영관리(20)	1-1.기관장(3)	3	
	1-2.직원관리(6)	6	
	1-3.시설관리(4)	4	
	1-4.예산관리(2)	2	
	1-5.홍보관리(5)	5	
2. 연계협력(15)	2-1.CYS-Net 운영조직(6)	6	
	2-2.시군구 센터 지원(9)	9	
3. CYS-Net 서비스(55)	3-1.위기청소년지원(10)	12	
	3-2.개별지원사례관리 (10)	12	
	3-3.상담지원(25)	30	
	3-4.교육지원(10)	12	
4. 시정협력(10)	4-1.전자문서 이용(3)	3	
	4-2.민원관리(3)	3	
	4-3.프로그램 참여도(3)	3	
	4-4.평가준비 성실성(1)	1	
합 계		100	

2) 대안교육센터 평가지표

○ 4개분야 12개항목 18개지표 [전체 100점 : ※시정협력도(10점) 포함]

평가분야	평가항목	배점	평가의견
1.운영전략(15)	1-1.발전계획(10)	12	
	1-2.평가관리(5)	5	
2.지원사업(60)	2-1.대안학교 지원 사업(15)	16	
	2-2.대안교육 운영 지원(15)	16	
	2-3.지역 연계사업 운영(25)	25	
	2-4.대안교육 연구개발 (5)	5	
3.경영관리(15)	3-1.조직인력(10)	10	
	3-2.홍보관리(5)	5	
4.시정협력(10)	4-1.전자문서 이용(3)	3	
	4-2.민원관리(3)	3	
	4-3.프로그램 참여도(3)	3	
	4-4.평가준비의 신뢰도(1)	1	
합 계		100	

3) 유스호스텔 평가지표

○ 4개분야 12개항목 21개지표 [전체 100점 : ※시정협력도(10점) 포함]

평가분야	평가항목	배점	평가의견
1. 청소년 여행지원(30)	1-1. 여행 프로그램 운영(15)	15	
	1-2. 여행정보 제공 (15)	15	
2. 청소년 시설이용(30)	2-1. 청소년이용률(12)	12	
	2-2. 만족도 제고(12)	12	
	2-3. 청소년 이용 지원 (6)	6	
3. 시설운영·관리(30)	3-1. 경영목표관리(5)	5	
	3-2. 조직인력관리(5)	5	
	3-3. 시설관리(10)	10	
	3-4. 안전관리(10)	10	
4. 시정협력(10)	4-1. 전자문서 이용(3)	3	
	4-2. 민원관리(3)	3	
	4-3. 프로그램 참여도(3)	3	
	4-4. 평가준비의 신뢰도(1)	1	
합 계		100	

4) 청소년쉼터 평가지표

□ 4개분야 11개항목 27개지표 [전체 100점 : ※시정협력도(10점) 포함]

평가분야	평가항목	배점	평가의견
1. 유형별 서비스 (40)	1-1. 일시쉼터 운영의 특성화(40)	40	
	1-2. 단기쉼터 운영의 특성화(40)	40	
	1-3. 중장기쉼터 운영의 특성화(40)	40	
2. 시설운영·관리 (30)	2-1. 이용자 관리(7)	7	
	2-2. 조직운영 관리(8)	8	
	2-3. 시설환경 관리(15)	15	
3. 지역연계 (20)	3-1. 연계 사업 운영(10)	10	
	3-2. 자원봉사 관리(5)	5	
	3-3. 지역 홍보(5)	5	
4. 시정협력 (10)	4-1. 전자문서 이용(3)	3	
	4-2. 민원관리(3)	3	
	4-3. 프로그램 참여도(3)	3	
	4-4. 평가준비의 신뢰도(1)	1	
합 계		100	

※ 쉼터유형별 평가지표 적용(일시쉼터, 단기쉼터, 중장기쉼터)

Ⅲ 평가 결과

1. 청소년수련관 평가지표

1) 정량평가지표

○ 자립형 청소년수련관 평가결과 평균점수는 88.03이고, 최고 99.50점에서 최저 75.50점으로 최고~최저득점 간 차이는 24.0점으로 나타남

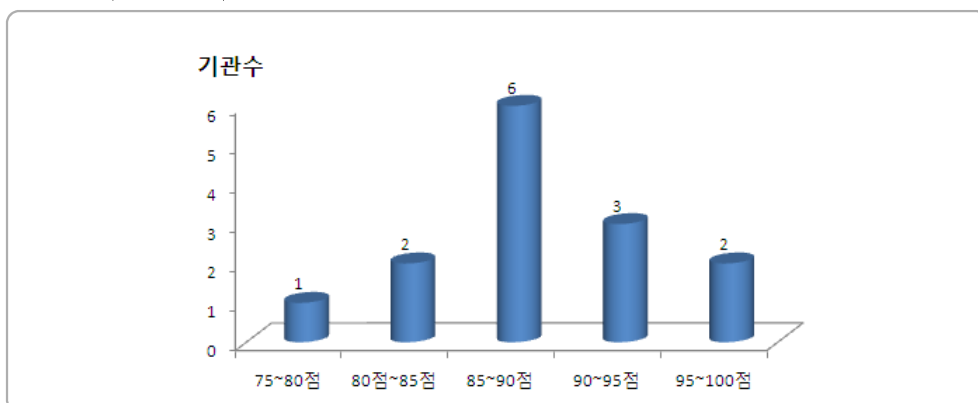
【자립형 청소년수련관 시설별 최종점수 및 순위】

(단위: 점, 등)

시설명	(정량평가)	(정성평가)	평가단총점	시정협력도	최종점수	순위
A	81.50	8	89.50	10	99.50	1
B	81.00	8	89.00	10	99.00	2
C	75.50	7	82.50	9.5	92.00	3
D	74.50	7	81.50	9.5	91.00	4
E	74.00	7	81.00	9	90.00	5
F	72.50	7	79.50	9.5	89.00	6
G	69.50	8	77.50	10	87.50	7
H	71.00	7	78.00	9.5	87.50	7
I	70.00	8	78.00	9	87.00	9
J	69.50	7	76.50	9.5	86.00	10
K	68.00	8	76.00	9.5	85.50	11
L	65.50	7	72.50	10	82.50	12
M	63.50	7	70.50	10	80.50	13
N	59.00	7	66.00	9.5	75.50	14

○ 자립형 청소년수련관 시설별 최종점수 분포를 살펴보면, 85~90점에 해당하는 시설이 총 6개소로 가장 높은 분포를 나타냄

【자립형 수련관 총점분포】



□ 지원형 청소년수련관 평가결과

○ 지원형 청소년수련관 평가결과 평균점수는 88.33이고, 최고 105점에서 최저 76점으로 최고-최저 득점간 차이는 29점으로 나타남

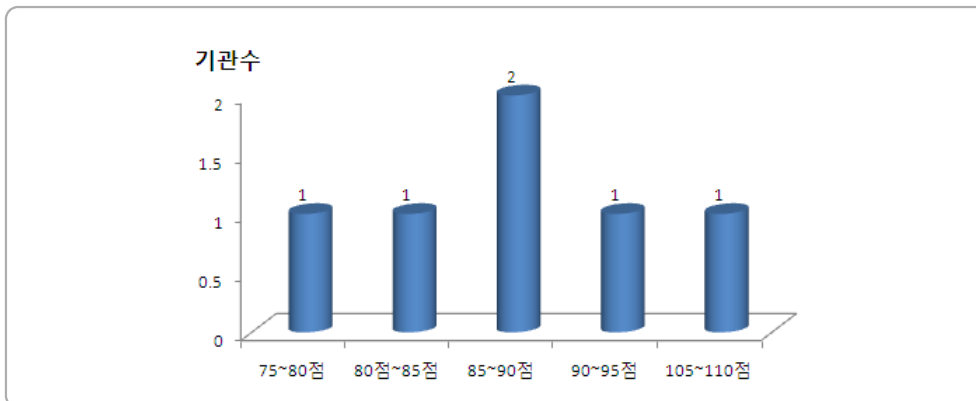
■ 지원형 청소년수련관 시설별 최종점수 및 순위 ■

(단위: 점, 등)

시설명	(정량평가)	(정성평가)	평가단총점	시정협력도	최종점수	순위
A	87.00	8	95.00	10	105.0	1
B	74.50	7	81.50	10	91.50	2
C	71.00	7	78.00	10	88.00	3
D	68.50	7	75.50	10	85.50	4
E	66.00	8	74.00	10	84.00	5
F	59.00	7	66.00	10	76.00	6

○ 지원형 청소년수련관 시설별 최종점수 분포를 살펴보면, 85~90점에 해당하는 시설이 총 2개소로 가장 높은 분포를 나타냄

■ 지원형 수련관 평가점수 분포 ■



2. 청소년특화시설 평가결과

- 청소년 특화시설 평가결과 평균점수는 88.40이고, 최고 98.70점에서 최저 78.40점으로 최고-최저득점간 차이는 20.3점으로 나타남

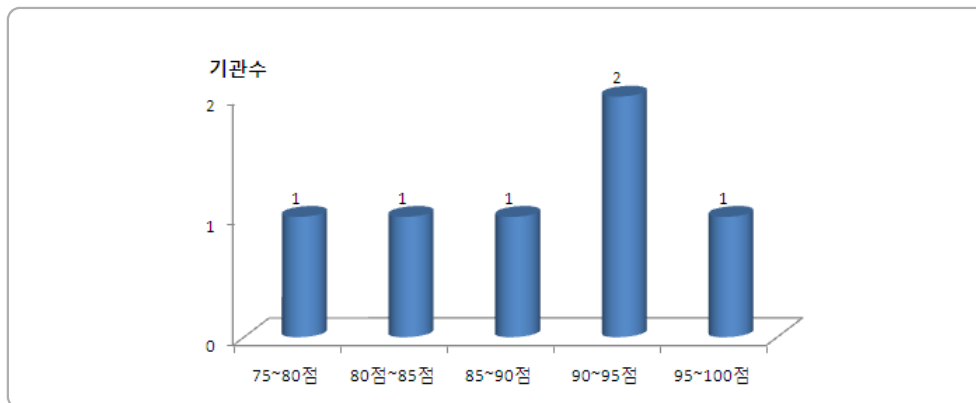
■ 청소년특화시설 시설별 최종점수 및 순위

(단위: 점)

시설명	(정량평가)	(정성평가)	평가단총점	시정협력도	최종점수	순위
A	75.00	14.2	89.20	9.5	98.70	1
B	69.50	14.3	83.80	9	92.80	2
C	68.50	13.5	82.00	10	92.00	3
D	63.00	13.7	76.70	10	86.70	4
E	58.50	13.8	72.30	9.5	81.80	5
F	56.00	12.4	68.40	10	78.40	6

- 청소년 특화시설별 최종점수 분포를 살펴보면, 총점 90~95점에 해당하는 시설이 총 2개소로 가장 높은 분포를 나타냄

■ 청소년특화시설 총점분포



IV 향후 시립 청소년시설 평가 방향

1. 평가사업 분석과 방향

□ 현행 평가사업의 문제점

- 평가대상 시설의 범위와 기관평가 특성 관련
 - 기관 평가로서의 종합적인 측면 반영에 미흡
 - 고유한 목적에 따른 특화시설의 차별성 반영 미흡
 - 청소년수련관 유형 구분에 따른 특성의 반영 보완 필요
 - 청소년시설과 정책수행/지원 기관의 분리 문제
- 평가지표의 영역 및 평정기준 관련
 - 평가의 평정 근거로서 시설 운영 지침 부재
 - 평가지표 영역의 분류 및 평가기준 적정성 검토 필요
 - 계량적 실적 평가를 위한 자료의 신뢰성 확보 필요
 - 평가지표 개발 및 운영을 위한 객관성 확보 필요
- 기타사항
 - 중복 평가의 이중성 및 현장의 부담 문제
 - 전문화된 평가체계 마련을 위한 심층적인 연구와 개발 필요

□ 평가체계의 개편 방향

- 경영진단 평가와 우수사례 평가를 통한 종합평가시스템 구축
 - 시설의 발전을 도모할 수 있는 종합평가 시스템 구축
 - 인센티브의 이원화를 통해 개선과 격려효과 동시 확보
- 평가대상 시설의 분류 체계 개편 및 시설 특성의 반영
 - 평가대상 시설 특성에 따른 분류 체계 구성
 - 시설 특성을 반영한 평가지표 체계의 운영
- 경영관리 전반에 대한 시스템 중심의 평가지표 반영
 - 사업운영 및 실적 중심 평가의 한계 개선
 - 기관종합평가로서 계획/과정/성과의 시스템 평가

2. 평가체계의 기본방향

□ 평가 목적과 전략

○ 사업의 목적과 목표

- 목적 : 서울시 청소년시설 운영 인센티브 평가사업은 종합적이고 체계적인 시설 경영평가를 바탕으로 한 다양한 인센티브 제공을 통해 청소년 시설의 발전에 대한 동기를 부여하고 서비스 품질을 개선하여 청소년 시설 자체의 운영 역량 강화와 서울시 청소년 정책의 활성화에 기여함을 목적으로 함
- 목표
 - 목표1 : 청소년시설 자체의 평가시스템 구축과 개선을 위한 기반 제공
 - 목표2 : 다양한 우수 사례 발굴을 통해 청소년 시설의 서비스 활성화
 - 목표3 : 서울시 공공 청소년시설에 대한 사회적인 인식 수준의 개선

○ 평가목표 달성을 위한 기본전략

- 전문화 전략 : 평가주관 기관의 전문성 제고를 통한 체계적 평가
- 현장화 전략 : 청소년시설 현장 현황 및 운영 특성 반영 평가
- 연계화 전략 : 중앙정부 평가와의 연계를 통한 이중 평가 부담 경감
- 지역화 전략 : 시책사업 및 시 중점 정책의 평가 반영과 활성화
- 특성화 전략 : 평가대상 시설의 특성에 따른 평가지표 개발과 적용

□ 평가 유형

○ 평가유형 : 경영평가와 사례평가

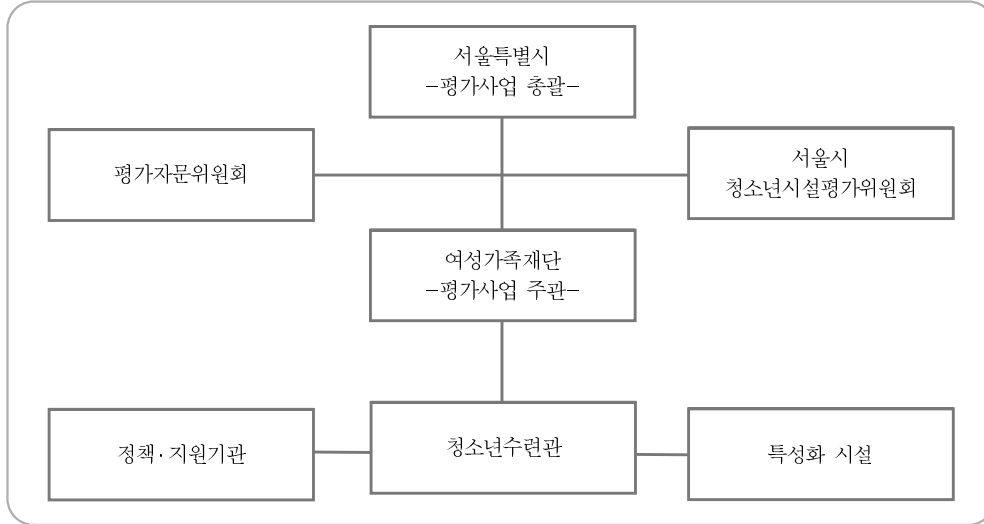
평가유형	경영평가	사례평가
평가목표	시설운영의 진단과 개선	우수사례의 발굴과 보급
평가방법	지표별 진단 및 컨설팅	분야별 공모와 심사
평가결과	시설 자체 개선에 활용	다른 시설 사례의 활용
인센티브	운영개선비 동일 기준 지급	성파에 따른 차등 지급

○ 평가유형

- 평가유형1:[경영평가]를 통한 진단과 개선 지원
- 평가유형2:[사례평가]를 통한 우수한 성과 격려

□ 평가 주체 및 기능

○ 평가사업 수행관련 조직체계



○ 평가사업 주체별 주요 업무

구성주체	주요 업무
서울특별시(청소년담당)	- 서울시 청소년시설 평가사업의 기획 및 운영 총괄 - 평가결과에 따른 인센티브 제공 및 결과 보급
서울시여성가족재단	- 서울시 청소년시설 평가사업의 실무 총괄 - 평가위원회, 자문위원회 구성 및 운영 지원 - 평가계획 수립, 평가수행 관리, 평가결과 보고
청소년시설평가위원회	- 학계, 유관기관의 관계자 중심으로 평가위원회 구성 - 평가위원장 및 평가위원으로 매년초에 선임 - 평가지표의 확정 및 당해연도 평가계획 심의 - 평가업무의 수행(서면평가, 현장평가 등) - 경영평가 및 사례평가 결과 보고 제출
청소년시설평가 자문위원회	- 평가지표 개발을 위한 자문 - 평가결과의 활용 등 평가사업 전반에 대한 자문
서울시립 청소년시설 등	- 자체평가 실시 및 평가자료 제출 - 평가에 따른 제반 업무 수행 및 개선 관리

□ 평가 기간 및 일정

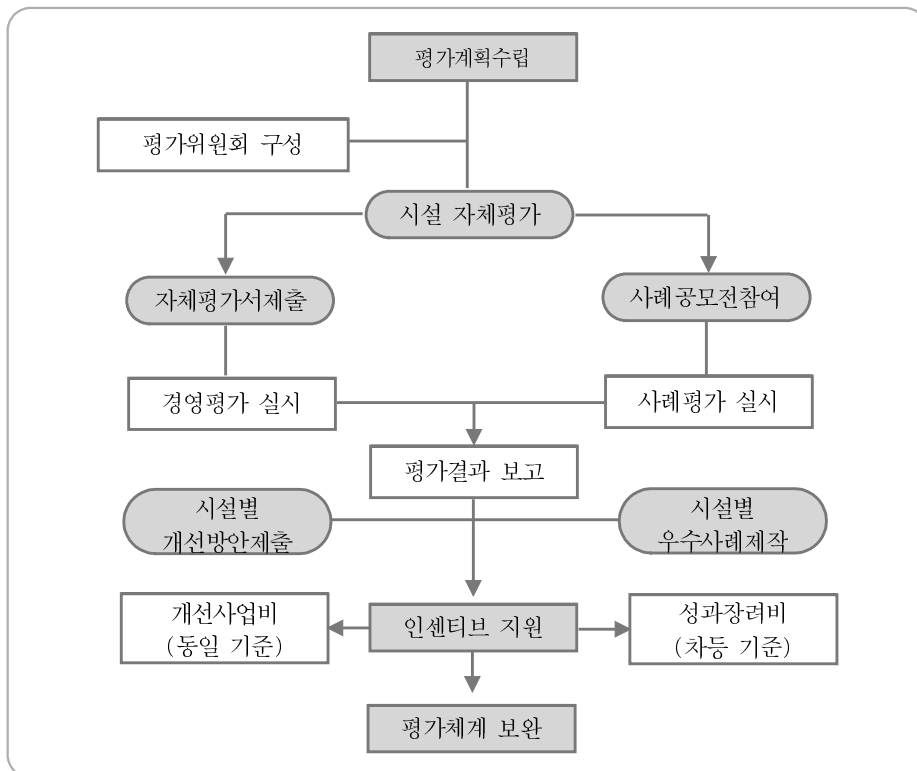
○ 평가대상 기간의 설정

- 전년도 10월부터 당해연도 9월까지의 실적을 대상으로 하는 현재 평가는 연 단위로 사업 운영체제를 반영하기 어려움, 연말 성과 반영이 어려움 등의 문제를 노정함
- 따라서 회계연도 기준으로 1~12월을 평가대상 기간으로 함

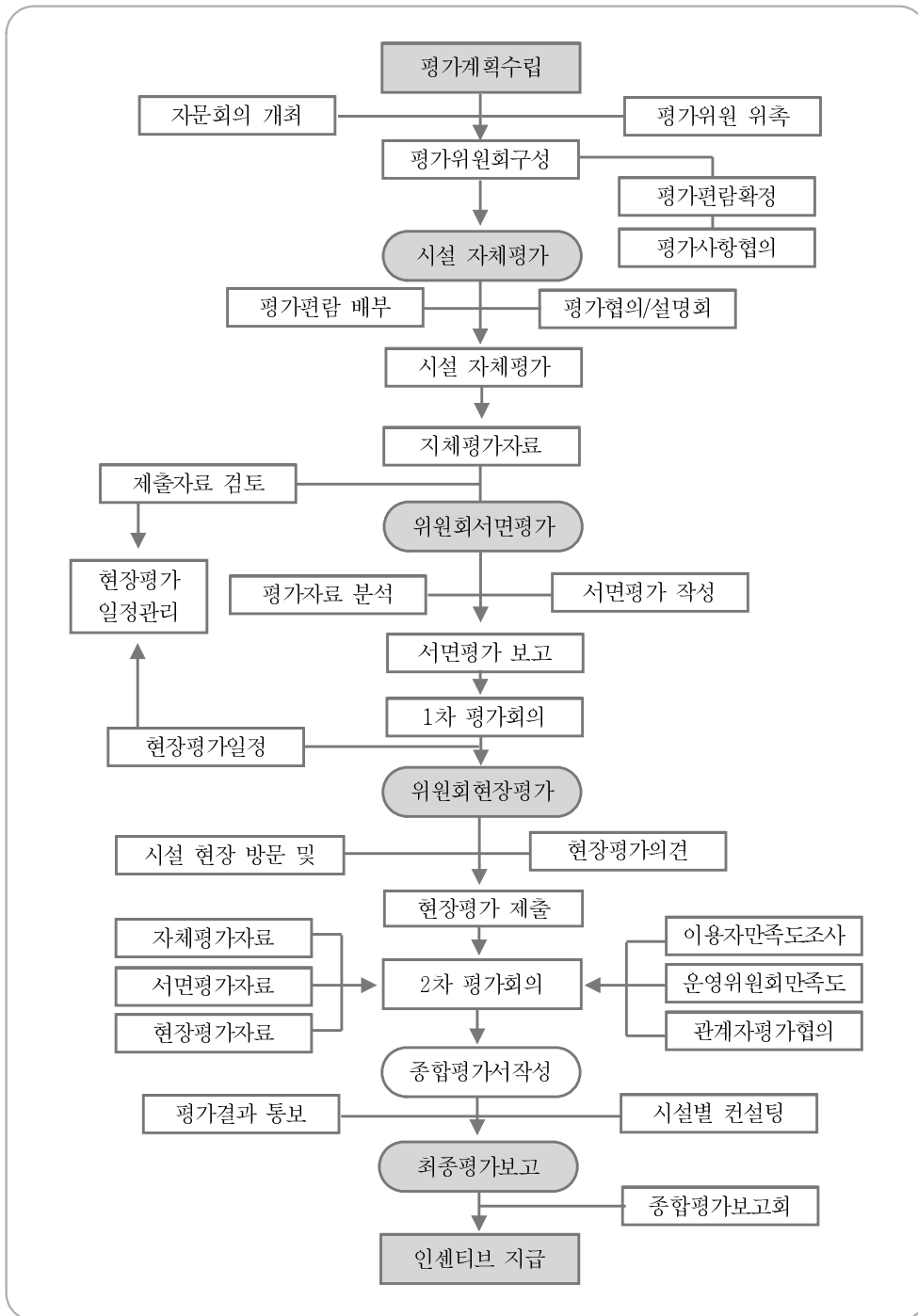
○ 평가사업 수행 및 일정 관리

- 평가사업은 전년도 사업의 종료 및 회계처리 기간을 고려하되 연초 실시 원칙
- 평가계획은 1~2월에 수립을 완료하고 평가위원회 구성, 평가지표 수정 및 보완, 평가 편람 작성을 마무리 함
- 각 시설에서 전년도 업무와 회계 정산처리가 마무리되는 12월 이후 1~2월을 자체 평가 기간으로 운영하여 3월을 전년도 평가 사업이 수행되도록 일정을 관리함

□ 평가유형에 따른 평가절차 모형



□ 평가업무의 절차(경영평가의 기본모형)



□ 평가지표 구성 방안

- 평가지표 개발과 적용의 기본 원칙 : 중앙정부 평가와 지자체 평가의 연계
- 시설유형별 평가지표 체계의 기본방향 : 시설유형 특성에 따른 평가의 타당성 확보

3. 청소년시설 유형별 평가지표 체계(안)

□ 청소년수련관 평가지표(기본형)

평가분야	평가항목	평가지표	배점
1. 운영계획 (10)	1-1.연간운영계획(5)	1-1-1.운영계획 수립시 요구조사 여부	2
		1-1-2.운영계획의 적절성 수준	3
	1-2.자체평가관리(5)	1-2-1.시설 자체 평가활동의 적절성	3
		1-2-2.평가결과에 개선-발전 반영 수준	2
2. 프로그램 운영 (25)	2-1.프로그램 계획(10)	2-1-1.프로그램 운영계획의 체계성	5
		2-1-2.프로그램 개발 노력의 정도	5
	2-2.프로그램 운영(7)	2-2-1.청소년활동 프로그램 운영현황(운영되는 프로그램수)	5
		2-2-2.청소년활동 프로그램 공모참여의 노력	2
	2-3.프로그램 평가(8)	2-3-1.프로그램별 평가운영의 적절성	4
		2-3-2.프로그램별 평가에 따른 개선 여부	4
3. 청소년이용 및 참여 (25)	3-1.청소년 시설이용(8)	3-1-1.법정 청소년이용률의 준수	5
		3-1-2.시설규모 대비 청소년이용률	3
	3-2.청소년 참여활동(10)	3-2-1.청소년동아리 지원의 적극성	3
		3-2-2.청소년동아리 활동의 수준(활동 실적)	4
		3-2-3.운영위원회 활동의 수준(활동 실적)	3
	3-3.청소년 만족도(7)	3-3-1.시설 이용 청소년의 만족도	4
3-3-2.만족도 조사결과 활용 수준		3	
4. 연계와 홍보 (15)	4-1.학교연계(5)	4-1-1.학교 연계 사업 운영의 적절성	2
		4-1-2.학교 연계의 성과 수준(실적)	3
	4-2.지역자원 연계(5)	4-2-1.지역자원 연계 사업 운영의 적절성	2
		4-2-2.지역자원 연계의 성과 수준(실적)	3
	4-3.대의 홍보(5)	4-3-1.홍보 활동의 다양성	2
		4-3-2.대의 홍보 실적	3
5. 시설운영 관리 (15)	5-1.인력관리(8)	5-1-1.인력 확보 관리 체계의 적절성	2
		5-1-2.청소년지도사 확보율(정규직)	2
		5-1-3.청소년활동 관련 자격증 보유 수준(정규직)	1
		5-1-4.시설관리 부문 자격증 확보율(법적기준)	1
		5-1-5.직원 역량개발 지원의 수준(연수교육)	2
	5-2.시설관리(4)	5-2-1.시설 환경 관리의 우수성	2
		5-2-2.시설 안전관리의 적절성	2
	5-3.예산관리(3)	5-3-1.예산대비 청소년활동 사업비 비중(지원형)	3
5-3-2.자체수익의 청소년사업비 지원 수준(자립형)		3	
6. 시정협력 (10)	6-1.전자문서 이용(3)	6-1-1.전자문서 이용실적	3
		6-2.민원관리(3)	3
	6-3.프로그램참여도(3)	6-3-1.참여도(서울시사업, 서울시 프로그램 등)	3
		6-4.평가준비 성실성(1)	6-4-1.평가준비 수준
	합 계		100

□ 특화시설 평가지표

- 특화시설은 청소년활동진흥법에 의한 청소년수련시설 유형의 하나로 특성화된 전문 분야의 사업을 중심으로 청소년 프로그램 및 시설을 운영하는데 설치와 운영의 목적이 있음
- 따라서, 평가지표는 평가대상 특화시설의 서비스 내용을 중심으로 구성하면서 다른 시설과의 비교보다는 각 시설에서의 자체 진단과 개선에 활용케 하여 특성화된 시설로서의 정체성과 성격을 강화하는데 평가의 초점을 둠
- 각 특화시설의 전문성을 평가지표에 구체적으로 반영하면서 전체적인 평가의 영역 기준을 통일함으로써 특화시설에 적합한 평가체계를 구축함

1) 청소년특화시설 - 청소년직업체험센터

평가분야	평가항목	평가지표	배점
1. 특성화사업 (60)	1-1.진로활동의 개발 (15)	1-1-1.진로활동 관련 요구조사 여부	3
		1-1-2.진로활동 프로그램 개발의 활성화 수준	5
		1-1-3.진로활동 프로그램 보급 노력의 수준	4
		1-1-4.진로활동 프로그램 평가활동의 적절성	3
	1-2.진로활동 운영(14)	1-2-1.청소년활동 프로그램 운영현황(운영되는 프로그램수)	3
		1-2-2.진로활동 프로그램 운영현황(운영되는 프로그램수)	5
		1-2-3.프로그램 공모참여의 노력(진로연계)	3
		1-2-4.진로활동 프로그램 홍보 실적(인지도)	3
	1-3.진로활동 지원(15)	1-3-1.진로 특성화 청소년동아리 지원의 적극성	4
		1-3-2.진로 동아리 활동의 수준(활동 실적)	4
		1-3-3.진로활동 수요자 대상 컨설팅 지원	4
		1-3-4.진로관련 정보(자료) 제공의 활성화 수준	3
	1-4.학교연계 진로활동 (8)	1-4-1.학교의 진로관련 요구조사 활용 여부	4
		1-4-2.학교 연계 진로관련 사업의 성과 수준(실적)	4
	1-5.지역연계 진로활동 (8)	1-5-1.지역자원 연계 진로활동 방안의 적절성	4
1-5-2.지역자원 연계 진로관련 사업의 성과 수준(실적)		4	
2. 청소년이용 (15)	2-1.청소년 시설이용(8)	2-1-1.법정 청소년이용률의 준수	5
		2-1-2.시설규모 대비 청소년이용률	3
	2-2.청소년 만족도(7)	2-2-1.시설 이용 청소년의 만족도	4
		2-2-2.만족도 조사결과의 활용 수준	3
3. 시설운영 관리 (15)	3-1.시설운영 계획(4)	3-1-1.진로활동 전문 시설로서 운영계획의 타당성	2
		3-1-2.운영평가 결과의 개선 활용 수준	2
	3-2.인력관리(4)	3-2-1.청소년지도사 확보율(정규직)/시설규모대비	1
		3-2-2.진로관련 전문성 확보 수준(자격/경력)/직원수대비	2
		3-2-3.직원 역량개발 지원의 수준(연수교육)/직원수대비	1
	3-3. 시설관리(4)	3-3-1.시설 환경 관리의 우수성	1
		3-3-2.진로관련 체험시설 공간의 운영 활성화	3
	3-4.예산관리(3)	3-4-1.재원의 다양화를 위한 노력의 정도	1
3-4-2.진로관련 사업비 비중의 제고 노력		2	
4. 시정협력 (10)	4-1.전자문서 이용(3)	4-1-1.전자문서 이용실적	3
	4-2.민원관리(3)	4-2-1.민원관리	3
	4-3.프로그램참여도(3)	4-3-1.참여도(서울시사업, 서울시 프로그램 등)	3
	4-4.평가준비 성실성(1)	4-4-1.평가준비 수준	1
합 계			100

2) 청소년특화시설 - 청소년미디어센터

평가분야	평가항목	평가지표	배점	
1. 특성화사업 (60)	1-1.미디어활동의 개발 (15)	1-1-1.미디어활동 관련 요구조사 여부	3	
		1-1-2.미디어활동 프로그램 개발의 활성화 수준	5	
		1-1-3.미디어활동 프로그램 보급 노력의 수준	4	
		1-1-4.미디어활동 프로그램 평가활동의 적절성	3	
	1-2.미디어활동 운영 (14)	1-2-1.청소년활동 프로그램 운영현황(운영되는 프로그램수)	3	
		1-2-2.미디어활동 프로그램 운영현황(운영되는 프로그램수)	5	
		1-2-3.프로그램 공모참여의 노력(미디어연계)	3	
		1-2-4.미디어활동 프로그램 홍보 실적(인지도)	3	
	1-3.미디어활동 지원 (15)	1-3-1.미디어 특성화 청소년동아리 지원의 적극성	4	
		1-3-2.미디어 동아리 활동의 수준(활동 실적)	4	
		1-3-3.미디어 활동 수요자 대상 컨설팅 지원	4	
		1-3-4.미디어활동 관련 정보(자료) 제공의 활성화 수준	3	
	1-4.학교연계 미디어 활동(8)	1-4-1.학교의 미디어활동 요구조사 활용 여부	4	
		1-4-2.학교 연계 미디어활동 사업의 성과 수준(실적)	4	
	1-5.지역연계 미디어 활동(8)	1-5-1.지역자원 연계 미디어활동 방안의 적절성	4	
		1-5-2.지역자원 연계 미디어활동 사업 성과 수준(실적)	4	
	2. 청소년이용 (15)	2-1.청소년 시설이용(8)	2-1-1.법정 청소년이용률의 준수	5
			2-1-2.시설규모 대비 청소년이용률	3
		2-2.청소년 만족도(7)	2-2-1.시설 이용 청소년의 만족도	4
2-2-2.만족도 조사결과의 활용 수준			3	
3. 시설운영 관리 (15)	3-1.시설운영 계획(4)	3-1-1.미디어활동 전문 시설로서 운영계획의 타당성	2	
		3-1-2.운영평가 결과의 개선 활용 수준	2	
	3-2.인력관리(4)	3-2-1.청소년지도사 확보율(정규직)/시설규모대비	1	
		3-2-2.미디어관련 전문성 확보 수준(자격/경력)/직원수대비	2	
		3-2-3.직원 역량개발 지원의 수준(연수교육)/직원수대비	1	
	3-3. 시설관리(4)	3-3-1.시설 환경 관리의 우수성	1	
		3-3-2.미디어관련 체험시설 공간의 운영 활성화	3	
	3-4.예산관리(3)	3-4-1.재원의 다양화를 위한 노력의 정도	1	
3-4-2.미디어관련 사업비 비중의 제고 노력		2		
4. 시정협력 (10)	4-1.전자문서 이용(3)	4-1-1.전자문서 이용실적	3	
	4-2.민원관리(3)	4-2-1.민원관리	3	
	4-3.프로그램참여도(3)	4-3-1.참여도(서울시사업, 서울시 프로그램 등)	3	
	4-4.평가준비 성실성(1)	4-4-1.평가준비 수준	1	
합 계			100	

3) 청소년특화시설 - 청소년문화교류센터

평가분야	평가항목	평가지표	배점
1. 특성화사업 (60)	1-1.문화교류활동의 개발 (15)	1-1-1.문화교류활동 관련 요구조사 여부	3
		1-1-2.문화교류활동 프로그램 개발의 활성화 수준	5
		1-1-3.문화교류활동 프로그램 보급 노력의 수준	4
		1-1-4.문화교류활동 프로그램 평가활동의 적절성	3
	1-2.문화교류활동 운영 (14)	1-2-1.청소년활동 프로그램 운영현황(운영되는 프로그램수)	3
		1-2-2.문화교류활동 프로그램 운영현황(운영 프로그램수)	5
		1-2-3.프로그램 공모참여의 노력(문화교류연계)	3
		1-2-4.문화교류활동 프로그램 홍보 실적(인지도)	3
	1-3.문화교류활동 지원 (15)	1-3-1.문화교류 특성화 청소년동아리 지원의 적극성	4
		1-3-2.문화교류 동아리 활동의 수준(활동 실적)	4
		1-3-3.문화교류활동 수요자 대상 컨설팅 지원	4
		1-3-4.문화교류관련 정보(자료) 제공의 활성화 수준	3
	1-4.학교연계 문화교류 활동(8)	1-4-1.학교의 문화교류활동 관련 요구조사 활용 여부	4
		1-4-2.학교 연계 문화교류활동 사업의 성과 수준(실적)	4
	1-5.지역연계 문화교류 활동(8)	1-5-1.지역자원 연계 문화교류활동 방안의 적절성	4
		1-5-2.지역자원 연계 문화교류활동 사업의 성과 수준(실적)	4
2. 청소년이용 (15)	2-1.청소년 시설이용(8)	2-1-1.법정 청소년이용률의 준수	5
		2-1-2.시설규모 대비 청소년이용률	3
	2-2.청소년 만족도(7)	2-2-1.시설 이용 청소년의 만족도	4
		2-2-2.만족도 조사결과의 활용 수준	3
3. 시설운영 관리 (15)	3-1.시설운영 계획(4)	3-1-1.문화교류활동 전문 시설로서 운영계획의 타당성	2
		3-1-2.운영평가 결과의 개선 활용 수준	2
	3-2.인력관리(4)	3-2-1.청소년지도사 확보율(정규직)/시설규모대비	1
		3-2-2.문화교류관련 전문성 확보 수준(자격/경력)/직원수대비	2
		3-2-3.직원 역량개발 지원의 수준(연수교육)/직원수대비	1
	3-3. 시설관리(4)	3-3-1.시설 환경 관리의 우수성	1
		3-3-2.문화교류관련 체험시설 공간의 운영 활성화	3
	3-4.예산관리(3)	3-4-1.재원의 다양화를 위한 노력의 정도	1
3-4-2.문화교류관련 사업비 비중의 제고 노력		2	
4. 시정협력 (10)	4-1.전자문서 이용(3)	4-1-1.전자문서 이용실적	3
	4-2.민원관리(3)	4-2-1.민원관리	3
	4-3.프로그램참여도(3)	4-3-1.참여도(서울시사업, 서울시 프로그램 등)	3
	4-4.평가준비 성실성(1)	4-4-1.평가준비 수준	1
합 계			100

4) 청소년특화시설-아하성문화센터

평가분야	평가항목	평가지표	배점
1. 특성화사업 (60)	1-1. 성문화활동의 개발 (15)	1-1-1. 성문화활동 관련 요구조사 여부	3
		1-1-2. 성문화활동 프로그램 개발의 활성화 수준	5
		1-1-3. 성문화활동 프로그램 보급 노력의 수준	4
		1-1-4. 성문화활동 프로그램 평가활동의 적절성	3
	1-2. 성문화활동 운영 (14)	1-2-1. 청소년활동 프로그램 운영현황(운영되는 프로그램수)	3
		1-2-2. 성문화활동 프로그램 운영현황(운영되는 프로그램수)	5
		1-2-3. 프로그램 공모참여의 노력(성문화연계)	3
		1-2-4. 성문화활동 프로그램 홍보 실적(인지도)	3
	1-3. 성문화활동 지원 (15)	1-3-1. 성문화 특성화 청소년동아리 지원의 적극성	4
		1-3-2. 성문화 동아리 활동의 수준(활동 실적)	4
		1-3-3. 성문화활동 수요자 대상 컨설팅 지원	4
		1-3-4. 성문화관련 정보(자료) 제공의 활성화 수준	3
	1-4. 학교연계 성문화 활동(8)	1-4-1. 학교의 성문화관련 요구조사 활용 여부	4
		1-4-2. 학교 연계 성문화관련 사업의 성과 수준(실적)	4
	1-5. 지역연계 성문화 활동(8)	1-5-1. 지역자원 연계 성문화활동 방안의 적절성	4
1-5-2. 지역자원 연계 성문화관련 사업의 성과 수준(실적)		4	
2. 청소년이용 (15)	2-1. 청소년 시설이용 (8)	2-1-1. 법정 청소년이용률의 준수	5
		2-1-2. 시설규모 대비 청소년이용률	3
	2-2. 청소년 만족도 (7)	2-2-1. 시설 이용 청소년의 만족도	4
		2-2-2. 만족도 조사결과의 활용 수준	3
3. 시설운영 관리 (15)	3-1. 시설운영 계획 (4)	3-1-1. 성문화활동 전문 시설로서 운영계획의 타당성	2
		3-1-2. 운영평가 결과의 개선 활용 수준	2
	3-2. 인력관리 (4)	3-2-1. 청소년지도사 확보율(정규직)/ <u>시설규모대비</u>	1
		3-2-2. 성문화관련 전문성 확보 수준(자격/경력)/ <u>직원수대비</u>	2
		3-2-3. 직원 역량개발 지원의 수준(연수교육)/ <u>직원수대비</u>	1
	3-3. 시설관리 (4)	3-3-1. 시설 환경 관리의 우수성	1
		3-3-2. 성문화관련 체험시설 공간의 운영 활성화	3
	3-4. 예산관리 (3)	3-4-1. 재원의 다양화를 위한 노력의 정도	1
3-4-2. 성문화관련 사업비 비중의 제고 노력		2	
4. 시정협력 (10)	4-1. 전자문서 이용(3)	4-1-1. 전자문서 이용실적	3
	4-2. 민원관리(3)	4-2-1. 민원관리	3
	4-3. 프로그램참여도(3)	4-3-1. 참여도(서울시사업, 서울시 프로그램 등)	3
	4-4. 평가준비 성실성(1)	4-4-1. 평가준비 수준	1
합 계			100

□ 유스호스텔 평가지표 구성체계(안)

평가분야	평가항목	평가지표	배점
1. 청소년여행 지원 (40)	1-1.여행 프로그램 운영 (20)	1-1-1.서울 역사문화 연계 프로그램 운영의 활성화 수준	10
		1-1-2.청소년용 서울 여행 프로그램 개발의 수준	10
	1-2.여행정보 제공(20)	1-2-1.서울지역 청소년여행 정보의 관리 수준	5
		1-2-2.서울지역 여행 정보 제공 방법의 다양성	5
		1-2-3.여행을 위한 대화정보실 운영의 활성화	5
	1-2-4.여행관련 유관기관과의 연계 노력 수준	5	
2. 청소년 시설이용 (30)	2-1.청소년이용률(12)	2-1-1.전체 이용자 대비 청소년이용률	6
		2-1-2.숙박정원 대비 청소년이용률	6
	2-2.만족도 제고(12)	2-2-1.청소년 만족도 조사의 체계성	6
		2-2-2.만족도 제고 방법의 적절성	6
	2-3.청소년이용 지원(6)	2-3-1.외국 청소년(대학생포함) 유치-홍보 노력 수준	2
		2-3-2.지방 청소년 대상 시설 이용 지원 노력	4
3. 시설운영 관리 (20)	3-1.운영계획관리(5)	3-1-1.여행전문 시설로서의 운영계획의 적절성	3
		3-1-2.운영계획에 따른 운영 개선 관리의 체계성	2
	3-2.조직인력관리(5)	3-2-1.법정 배치지도사 확보율	3
		3-2-2.직원의 전문성 제고를 위한 지원 노력 수준	2
	3-3.시설관리(5)	3-3-1.법적 기준에 따른 숙박시설 관리의 적절성	3
		3-3-2.시설 위생 관리의 적절성	2
	3-4.안전관리(5)	3-4-1.종사자 대상 안전교육의 체계성	2
		3-4-2.청소년 이용자 대상 안전교육의 적극성	3
4. 시정협력 (10)	4-1.전자문서 이용(3)	4-1-1.전자문서 이용실적	3
	4-2.민원관리(3)	4-2-1.민원관리	3
	4-3.프로그램참여도(3)	4-3-1.참여도(서울시사업, 서울시 프로그램 등)	3
	4-4.평가준비 성실성(1)	4-4-1.평가준비 수준	1
합 계			100

□ 컴퓨터 평가지표 구성체계(안)

평가분야	평가항목	평가지표	배점
1. 컴퓨터유형별 서비스 (40) *유형별 40점 만점	1-1.일시컴퓨터 운영의 특성화(40)	1-1-1.일시컴퓨터 운영계획의 타당성	10
		1-1-2.가출 청소년을 위한 상담의 적절성	10
		1-1-3.가출 예방을 위한 사업의 활성화	10
		1-1-4.특화 프로그램 운영의 성과(자체 선정)	10
	1-2.단기컴퓨터 운영의 특성화(40)	1-2-1.단기컴퓨터 운영계획의 타당성	10
		1-2-2.심리 정서 프로그램 운영의 적절성	10
		1-2-3.가정 복귀 지원 관리의 효과성	10
		1-2-4.특화 프로그램 운영의 성과(자체 선정)	10
	1-3.중장기컴퓨터 운영의 특성화(40)	1-3-1.중장기컴퓨터 운영계획의 타당성	10
		1-3-2.자립지원 프로그램 운영의 체계성	10
		1-3-3.사례관리 실시의 충실성	10
		1-3-4.특화 프로그램 운영의 성과(자체 선정)	10
2. 시설운영 관리 (30)	2-1.이용자 지원(7)	2-1-1.개인정보관리의 적절성	3
		2-1-2.이용자 만족도 제고 노력의 수준	4
	2-2.조직운영 관리(8)	2-2-1.직원의 전문성 확보 수준	4
		2-2-2.직원대상 교육지원의 노력 수준	4
	2-3.시설환경 관리(5)	2-3-1.시설공간의 환경관리 수준	3
		2-3-2.숙박시설 관리의 적절성(청결성 포함)	2
	2-4.시설안전 관리(10)	2-4-1.시설 안전관리의 체계성	3
		2-4-2.이용자 대상 안전교육 여부(유형별 요소 구분)	2
3. 지역연계 (20)	3-1.연계사업운영(10)	3-1-1.연계대상 자원 조사 관리의 체계성	5
		3-1-2.연계사업 운영 노력의 정도	5
	3-2.자원봉사관리(5)	3-2-1.자원봉사자 관리의 체계성	5
	3-3.지역홍보(5)	3-3-1.지역 홍보의 적극성	5
4. 시정협력 (10)	4-1.전자문서 이용(3)	4-1-1.전자문서 이용실적	3
	4-2.민원관리(3)	4-2-1.민원관리	3
	4-3.프로그램참여도(3)	4-3-1.참여도(서울시사업, 서울시 프로그램 등)	3
	4-4.평가준비 성실성(1)	4-4-1.평가준비 수준	1
합 계			100

□ 근로청소년복지관 평가지표 구성체계(안)

평가분야	평가항목	평가지표	비점
1. 근로청소년 지원사업 (30)	1-1.근로청소년 프로그램 (15)	1-1-1.근로청소년 프로그램 요구 조사 여부	5
		1-1-2.경제-취업 관련 프로그램의 활성화	5
		1-1-3.청소년 근로활동 지원 방안의 다양성(법률등)	5
	1-2.복지지원 사업(15)	1-2-1.거주 지원 사업의 체계성	5
		1-2-2.시설 입주자 관리의 적절성	5
		1-2-3.시설 거주자의 생활 편의제공 수준	5
2. 프로그램 운영 (30)	2-1.프로그램 계획(10)	2-1-1.프로그램 운영계획의 체계성	5
		2-1-2.프로그램 평가활동의 적절성	5
	2-2.프로그램 운영(10)	2-2-1.프로그램 운영 현황(운영 프로그램 수)	5
		2-2-2.프로그램 운영 관리의 적절성	5
	4-1.연계사업 운영(10)	4-1-1.학교 연계 사업 운영의 성과 수준(실적 포함)	5
		4-1-2.지역자원 연계 사업의 성과 수준(실적 포함)	5
3. 청소년이용 및 참여 (15)	3-1.청소년 시설이용(5)	3-1-1.청소년이용률	3
		3-1-2.시설규모 대비 청소년이용률	2
	3-2.청소년 참여활동(5)	3-2-1.청소년동아리 지원의 적극성	2
		3-2-2.청소년동아리 활동의 수준(활동 실적)	3
	3-3.청소년 만족도(5)	3-3-1.시설 이용 청소년의 만족도	3
		3-3-2.만족도 조사결과와 활용 수준	2
4. 시설운영 관리 (15)	4-1.시설운영 계획(4)	4-1-1.대상 특성에 따른 운영계획의 타당성	4
	4-2.인력관리(4)	4-2-1.청소년지도사 확보율(정규직)	2
		4-2-2.직원 역량개발 지원의 수준(연수교육)	2
	4-3.시설관리(4)	4-3-1.시설 환경 관리의 우수성	2
		4-3-2.시설 안전 관리의 적절성	2
	4-4.홍보관리(3)	4-4-1.대외 홍보실적	3
5. 시정협력 (10)	5-1.전자문서 이용(3)	5-1-1.전자문서 이용실적	3
	5-2.민원관리(3)	5-2-1.민원관리	3
	5-3.프로그램참여도(3)	5-3-1.참여도(서울시사업, 서울시 프로그램 등)	3
	5-4.평가준비 성실성(1)	5-4-1.평가준비 수준	1
합 계			100

□ 정책수행-지원기관 평가지표

○ 서울시 청소년 활동진흥센터

- 평가지표 체계는 여성가족부에서 확정 후 이를 준용하되 서울 지역 자체의 특성을 고려하여 자체 지표를 추가적으로 편성함
- 평가의 영역은 운영전략 부문, 사업운영 부문, 경영관리 및 시정협력 부문으로 편성하되 사업은 주로 법적 기능에 따른 활동정책 지원사업을 반영하며 법에 부여된 국가정책사업을 사업단위로 편성함

평가분야	평가항목	평가지표	배점
1. 운영전략 (20)	1-1.운영기획관리(10)	1-1-1.경영목표 체계의 적합성	5
		1-1-2.연간사업계획의 체계성	5
	1-2.평가개선관리(10)	1-2-1.자체평가계획의 체계성	5
		1-2-2.평가결과에 따른 운영 개선 노력	5
2.활동정책 지원사업 (64)	2-1.지역요구조사(8)	2-1-1.요구조사 수행의 적절성	4
		2-1-2.요구조사 결과의 보급 노력	4
	2-2.프로그램 개발보급 (8)	2-2-1.활동 프로그램 개발 노력	4
		2-2-2.활동 프로그램 보급의 다양성	4
	2-3.지도자 역량 지원 (8)	2-3-1.지역내 지도자 연수-교육 활성화	4
		2-3-2.연수-교육 참가자들의 만족도	4
	2-4.지역내 청소년활동 홍보(6)	2-4-1.지역내 홍보자원의 확보 노력	3
		2-4-2.청소년기관과 홍보지원 기관의 연계 지원 수준	3
	2-5.지역내 청소년활동 정보(6)	2-5-1.지역내 청소년활동 정보의 관리 체계 수준	3
		2-5-2.활동정보 제공 방법의 다양성	3
	2-6.지역내 청소년네트 워크(8)	2-6-1.지역내 연계 사업 방안의 적절성	4
		2-6-2.청소년기관간 협력사업 지원 노력	4
	2-7.수련활동인증제 운영 지원(8)	2-7-1.인증 프로그램 컨설팅 운영의 활성화	4
		2-7-2.지역내 인증 프로그램 운영관리 체계	4
	2-8.봉사활동 운영 지원 (8)	2-8-1.청소년기관 대상 봉사활동 지원 방안의 적절성	4
		2-8-2.지역내 봉사활동 컨설팅(교육포함) 활성화	4
3. 경영관리 (10)	3-1.조직 관리	3-1-1.조직 편성 관리의 적정성	3
	3-2.직원 교육	3-2-1.직원 대상 교육 지원의 수준	4
		3-2-2.센터 자체 홍보방법의 다양성	3
4. 시정협력 (10)	4-1.전자문서 이용(3)	4-1-1.전자문서 이용실적	3
	4-2.민원관리(3)	4-2-1.민원관리	3
	4-3.프로그램참여도(3)	4-3-1.참여도(서울시사업, 서울시 프로그램 등)	3
	4-4.평가준비 성실성(1)	4-4-1.평가준비 수준	1
합 계			100

○ 서울시 청소년상담지원센터

- 평가지표 체계는 상담실적 및 경영관리 중심의 기존 CYS-Net 평가지표와 차별화하면서 센터로서의 운영 시스템과 성과에 대한 평가에 중점을 둠
- 평가영역은 운영 전략, 연계 및 지원협력, CYS-Net 서비스 지원, 경영관리, 시정협력 부문으로 구성함

평가분야	평가항목	평가지표	배점
1. 운영전략 (10)	1-1.운영기획관리(5)	1-1-1.법적 기능에 따른 운영계획의 타당성	5
	1-2.평가개선관리(5)	1-2-1.평가결과에 따른 운영 개선 노력	5
2. 연계 및 지원협력 (30)	2-1.구단위 센터 협력 (15)	2-1-1.구센터 지원 체계의 효과성	5
		2-1-2.구센터 컨설팅 활동의 수준	5
		2-1-3.구센터 공동사업 추진의 적극성	5
	2-2.지역사회 상담협력 (15)	2-2-1.지역내 청소년상담 자원 발굴 수준	5
		2-2-2.지역내 청소년상담기관 지원의 체계성	5
		2-2-3.청소년상담 네트워크 사업의 활성화 수준	5
3. CYS-Net 서비스지원 (35)	3-1.CYS-Net 운영조직 (6)	3-1-1.실행위원회 운영의 활성화 수준	3
		3-1-2.1388 청소년지원단의 활성화 수준	3
	3-2.위기청소년 지원(4)	3-2-1.위기청소년 긴급구조 실적	2
		3-2-2.일시보호 실적	2
	3-3.개별지원 사례관리 (6)	3-3-1.청소년 지원사례 실적	3
		3-3-2.청소년 개별지원 실적	3
	3-4.청소년상담지원(10)	3-4-1.개인면접상담 실적	2
		3-4-2.1388전화상담 실적	2
		3-4-3.사이버상담 실적	2
		3-4-4.집단상담 프로그램 실적	2
		3-4-5.심리검사 실적	2
	3-5.교육지원(5)	3-5-1.슈퍼비전 실적	2
		3-5-2.상담전문가 교육 실적	3
	3-6.상담서비스 체계(4)	3-6-1.서비스 운영의 체계성	2
		3-6-2.상담관리 방법의 적절성	2
4. 경영관리 (15)	4-1.조직관리(7)	4-1-1.상담직 직원의 국가자격증 소지 수준	2
		4-1-2.상담직 직원의 상담관련 자격 소지 수준	2
		4-1-3.직원의 교육참여율	3
	4-2.시설관리(4)	4-2-1.시설 공간의 유지관리 수준	2
		4-2-2.시설 안전관리의 적절성	2
	4-3.홍보관리(4)	4-3-1.센터 홍보의 체계성	2
4-3-2.센터 홍보방법의 다양성		1	
4-3-3.홈페이지 운영의 우수성		1	
5. 시정협력 (10)	5-1.전자문서 이용(3)	5-1-1.전자문서 이용실적	3
	5-2.민원관리(3)	5-2-1.민원관리	3
	5-3.프로그램참여도(3)	5-3-1.참여도(서울시사업, 서울시 프로그램 등)	3
	5-4.평가준비 성실성(1)	5-4-1.평가준비 수준	1
합 계			99

○ 서울시대안교육센터

- 평가지표 체계는 센터의 사업이 대부분 현장 지원 기능 중심의 사업으로 편성되어 평가에서도 이를 반영하여 중점 대상으로 설정
- 평가영역은 운영 전략, 지원사업, 경영관리, 시정협력으로 구성됨

평가분야	평가항목	평가지표	배점
1. 운영전략 (15)	1-1.발전계획(8)	1-1-1.경영목표 설정의 적합성	3
		1-1-2.발전계획의 체계성	5
	1-2.평가관리(7)	1-2-1.사업평가 시스템의 체계성	3
		1-2-2.평가를 통한 개선관리의 적절성	4
2. 대안교육 지원사업 (60)	2-1.대안학교 지원사업 (13)	2-1-1.대안학교 인큐베이팅 확산 노력	5
		2-1-2.대안학교 운영지원 사업의 효과성	8
	2-2.대안교육 운영지원 (13)	2-2-1.대안학교 교사교육의 활성화	8
		2-2-2.대안학교용 교육과정 개발의 노력	5
	2-3.지역연계사업 운영 (20)	2-3-1.네트워크 활성화 방안의 적절성	6
		2-3-2.대안학교 네트워크 프로그램의 다양성	6
		2-3-3.지역 기관과의 연계사업 활성화 수준	8
	2-4.대안교육 연구개발 (8)	2-4-1.대안교육 요구조사 활용 수준	3
		2-4-2.대안교육 연구결과의 보급 활성화	5
	2-5.대안교육 인식개선 (6)	2-5-1.대안교육 인식 개선방안의 적절성	3
2-5-2.인식개선 방법의 다양성		3	
3. 경영관리 (15)	3-1.조직 인력관리(6)	3-1-1.조직편제 관리의 적정성	3
		3-1-2.직원 전문성 신장을 위한 노력	3
	3-2.홍보 및 정보 관리 (9)	3-2-1.대안교육센터 홍보의 체계성	5
		3-2-2.대안교육정보 관리의 체계성	4
4. 시정협력 (10)	4-1.전자문서 이용(3)	4-1-1.전자문서 이용실적	3
	4-2.민원관리(3)	4-2-1.민원관리	3
	4-3.프로그램참여도(3)	4-3-1.참여도(서울시사업, 서울시 프로그램 등)	3
	4-4.평가준비 성실성(1)	4-4-1.평가준비 수준	1
합 계			100