

서울시 한강사업본부

---

암사취수장~하남시계간  
자전거도로 연결공사  
최종 감리보고서

2010. 01. 31

(주) 대한콘설탄트  
대표이사 이우정

# 提 出 文

서울특별시 한강사업본부장 귀하

제 목 : 암사취수장~하남시계간 자전거도로 연결공사

2009년 04월 06일 귀 본부와 계약 체결한 “암사취수장~하남시계간 자전거도로 연결공사 전면책임감리용역”에 대한 과업을 성실히 수행하고 그 결과를 본 보고서에 수록하여 최종 감리보고서를 제출합니다.

2010. 01.

(주) 대 한 콘 설 탄 트

암사취수장~하남시계간 자전거도로 연결공사 전면책임감리

책 임 감 리 원 정 문 조 ( 인 )

# 목 차

구 분	제 목	페이지
<b>제 1 장</b>	<b>건설공사 및 감리용역개요</b>	
1. 1	사업목적	
1. 2	건설공사 개요	
1. 3	감리용역 개요	
1. 4	설계용역 개요	
1. 5	위치도	
<b>제 2 장</b>	<b>공사추진내용 실적</b>	
2. 1	기성 및 준공검사 현황	
2. 2	공종 및 년도별 추진실적	
2. 3	건설공사 설계변경 현황	
2. 4	실정보고 처리현황	
2. 5	주요인력 및 장비 투입현황	
2. 6	하도급 현황	
2. 7	감리용역 설계변경 현황	
2. 8	감리원 투입현황	
<b>제 3 장</b>	<b>검측내용 실적종합</b>	
3. 1	검측관리실적	
3. 2	검측관리 종합분석	
<b>제 4 장</b>	<b>품질시험·검사총괄</b>	
4. 1	품질관리자	
4. 2	시험장비 사용현황	

구 분	제 목	페이지
4. 3	시험실 배치 평면도	
4. 4	품질시험·검사성과 총괄표	
4. 5	품질관리 종합분석	
<b>제 5 장</b>	<b>주요자재 관리실적 총괄</b>	
5. 1	자재공급원 승인현황	
5. 2	주요자재 투입현황	
<b>제 6 장</b>	<b>안전관리 실적종합</b>	
6. 1	안전관리 조직도	
6. 2	안전보건 교육현황	
6. 3	산업안전보건관리비 사용실적	
6. 4	안전관리비 사용실적	
6. 5	안전관리 종합분석	
<b>제 7 장</b>	<b>분야별 기술검토 실적종합</b>	
7. 1	분야별 기술검토 현황	
<b>제 8 장</b>	<b>종합분석</b>	
부 록	건축공사(암사취수장경비실) 감리보고	
	구조물 종평면도	
	준공사진대지	

# 제1장 건설공사 및 감리용역 개요

## 1. 1 사업목적

- 최근 주5일제의 실시와 웰빙(Well-being) 열풍으로 여가시간을 즐기며 건강한 삶을 영위하기 위해 한강에서 가족간의 나들이뿐만 아니라 자전거, 인라인, 마라톤 등 운동을 즐기려는 시민들의 급격히 증가하고 있으며, 자전거로 출퇴근 하거나, 장거리 자전거 운동을 즐기는 시민이 증가함에 따라,
- 그동안 취수장 및 수변공간부족 등으로 인하여 단절되었던 「 암사취수장 ~ 하남시계 」 구간의 자전거도로를 개설하여 한강변 자전거도로망을 구축, 레저, 통근, 통학 등 자전거 이용 활성화를 통한 시민편의 증진에 그 목적이 있다.

## 1. 2 건설공사개요

◦공사명 : 암사취수장 ~ 하남시계간 자전거도로 연결공사

◦위치 : 암사취수장 ~ 하남시계

◦사업개요 : 자전거도로 L=4.04m, B =4.0 ~ 6.0m

교량 - 암사교 L=25m

고덕수문교 L=30m

고덕천교 L=70m

◦계약일자 : 2009년 03월 04일

◦공사종류 : 자전거도로

◦공사기간 : 2009년 03월 06일 ~ 2010년 12월 31일

◦사 업 비

(단위 : 천원)

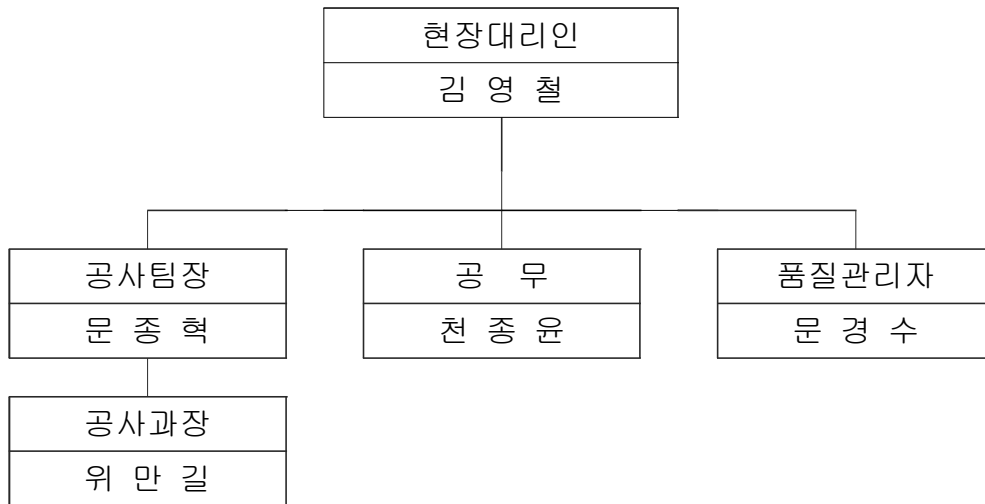
총사업비	도 급 액	관 급 액	이 전 비	감리비
8,341,616	7,403,400	317,738	300,000	320,478

◦낙찰률 : 85.341%

◦시공회사 : 우룡건설(주) 83%  
이수건설(주) 17%

◦입찰방법 : 제한경쟁

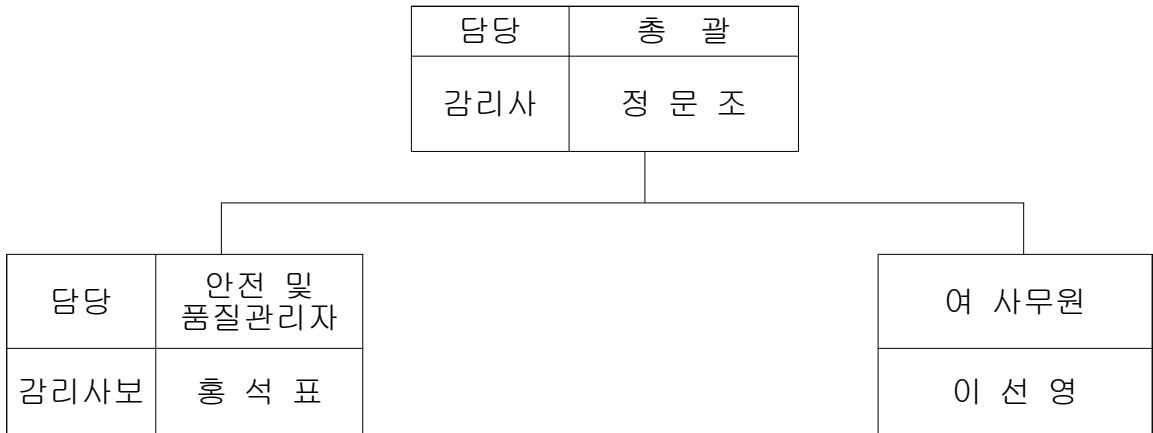
◦건설현장 조직



### 1. 3 감리용역개요

- 계 약 일 자 : 2009년 04월 06일
- 용 역 기 간 : 1998년 04월 06일 ~ 2010년 01월 30일
- 준 공 금 액 : 320,478,000원
- 감 리 회 사 : (주)대한콘설탄트
- 입 찰 방 법 : 수행능력평가방식, 제한경쟁입찰방식
- 감리단 조직

#### [상주 감리원]



#### [비상주 감리원]

구분	성명	기술자격종목
구조	최용기	토목구조기술사
토질 및 기초	박윤규	토질 및 기초기술사
전기	이승열	발송배전기술사

#### 1. 4 설계용역개요

◦용역기간 : 2008년 04월 16일 ~ 2009년 02월 20일

◦준공금액 : 304백만원

◦설계회사 : (주) 대한콘설탄트

◦입찰방법 : 수행능력평가, 제한 경쟁 입찰방식



## 제2장 공사추진내용 실적

### 2. 1 기성 및 준공검사 현황

년도 (차수)	구 분	기성 및 준공금액	검사일	검사자	비고
2009년 (1차)	1회기성	1,466,300,000	2009.06.26	최용기 이진호	
2009년 (2차)	2회기성	2,517,900,000	2009.09.18	최용기 이진호	
2009년 (3차)	3회기성	1,240,200,000	2009.11.26	최용기 이진호	
2009년 (4차)	준공검사	2,179,000,000	2009.12.22	최용기 이진호	

## 2.3 건설공사 설계변경현황

단위 : 천원

변경 회수별	계약일자	총공사비	도금액	관급 자재비	기타	설계변경내용
당초	09.03.04	6,093,771	300,000			
1회	09.12.29	7,403,400				<ul style="list-style-type: none"> <li>· 실정보고사항 고덕수문교 외 13건에 맞 추어 설계 변경</li> <li>· 현지여건 변동에 따른 설계변경</li> </ul>

## 2.4 실정보고 처리현황

번호	보고일 (문서번호)	승인일 (문서번호)	제 목	내 용
1	2009. 06. 09 대한(고덕감) 제 09-011호	2009. 06. 29 시설과 - 192	고덕수문교(중간)	· 선형변경에 따른 고덕수문교 추가
2	2009. 08. 03 대한(고덕감) 제 09-056호		식생옹벽 공사	· 옹벽형식변경에 따른 변경
3	2009. 08. 21 대한(고덕감) 제 09-069호		암파쇄방호시설 외 4건 공사	· 현지어건에 맞추어 변경
4	2009. 08. 26 대한(고덕감) 제 09-071호		포장중간층 포설공사	· 침수구간 포장단면변경 - 중간층 추가(#467)
5	2009. 09. 07 대한(고덕감) 제 09-077호		가시설공사 외 3건 공사	· 현지어건에 맞추어 변경
6	2009. 09. 07 대한(고덕감) 제 09-078호		펌프장 감시카메라 공사	· 감시카메라 위치이동에 따른 변경

번호	보고일 (문서번호)	승인일 (문서번호)	제 목	내 용
7	2009. 09. 11 대한(고덕감) 제 09-080호		고덕천교 비계 및 동바리설치	· 공사여건 변경에 따른 변경
8	2009. 09. 24 대한(고덕감) 제 09-091호		수목식재공사	· 실지 이식수목에 따른 변경
9	2009. 09. 25 대한(고덕감) 제 09-092호		호안블록 외 2건	· 현지여건 변동에 따른 변경
10	2009. 10. 19 대한(고덕감) 제 09-104호		고덕수문교	· 선형변경에 맞추어 고덕수문교 신설
11	2009. 11. 26 대한(고덕감) 제 09-118호		가압식레일링 및 지오그리드 설치	· 암사취수장내 사면안정검토 에 맞추어 변경

번호	보고일 (문서번호)	승인일 (문서번호)	제 목	내 용
12	2009. 12. 04 대한(고덕감) 제 09-121호		암사취수장 경비실 신축공사	· 암사취수장 정문이동에 따른 경비실 신축
13	2009. 12. 04 대한(고덕감) 제 09-122호		식생옹벽 보강토 운반비	· 공사여건에 맞추어 변경
14	2009. 12. 11 대한(고덕감) 제 09-124호		방호난간 및 스틸그레이팅 설치	· 현지 여건변동에 따른 변경

## 2.5 주요인력 및 장비투입 현황

인원 투입 현황			장비 투입 현황			
직종	투입인원	비고	장비명	규격	투입대수	비고
직영인부	2,198명		B/H	0.6W	585	
목수	1,151명		B/H	1.0W	33	
철근	423명		B/H	0.2W	127	
경계석	199명		B/H	0.3W	167	
생태블럭	178명		D/T	15TON	318	
			크레인	11TON	55	
			크레인	5TON	9	
			크레인	8TON	4	
			펌프카		34	
			지게차		42	
			도저		15	
			물차		7	
			진동로라		124	
			포장장비세트		5	



## 2. 7 감리용역 설계변경 현황

(단위 : 천원)

구분	계약일자	계약금액	설계변경내용	비고
당초	'09.04.06	277,699		
1차	'09.12.29	320,478	공사기간연장에 의한 감리기간 변경	

## 2. 8 감리원 투입현황

구분	성명	담당업무	기술자격	참여등급	참여기간	비고
상주 감리원	정문조	책임감리원	학·경력	감리사	2009.04.06 ~ 2010.01.30	
	홍석표	안전 및 품질관리자	학·경력	감리사보	“	
비상주 감리원	최용기	구조	토목구조기술사	수석감리사	2009.04.06 ~ 2010.01.30	
	박윤규	토질 및 기초	토질 및 기초기술사	“	“	
	이승열	전기	발송배전기술사	“	“	



## 제3장 검측내용 실적종합

### 3. 1 검측관리실적

공 종	검 측 결 과(건수)			비 고
	합격	불합격	재검측	
계	134			
토 공	36			
배 수 공	32			
구조물공	32			
포 장 공	5			
부 대 공	17			
자재검수	12			

### 3.2 검측관리 종합분석

- 암사취수장~하남시계간 자전거도로 연결공사를 시행함에 있어 검측시간 최소화 및 품질관리를 위해 공사 시행 중 수시로 검측을 시행하였으며, 미비사항에 대하여 보완지시 및 최종검측이전 보완토록하여 최종검측시 조치결과를 확인함으로써 품질관리에 만전을 기하였음.

## 제 4 장 품질시험 · 검사실적 종합

### 4.1 품질관리자

성 명	등 급	품질관리업무수행기간	비 고
김성곤	특급	2009.4.28 ~ 2009.7.20	
천종윤	고급	2009.7.20 ~ 2009.12.31	

### 4.2 시험장비 사용현황

장비명	규격	단위	수량	비고
슬럼프콘	10*20*30 SET	CM	1	
공기량시험기	7(워싱턴) SET	ℓ	1	
압축강도시험기	100(전동식/디지털)	TON	1	
건조기	중	대	1	
온도계	최고최저	대	1	
현장들밀도시험	6수동식	inch	1	
염분측정기	시그마-2	대	1	
공시체몰드	Φ100*200(콘크리트)	mm	12	
양생수조	대	개	1	



#### 4. 5 품질관리 종합분석

시공자가 작성한 품질보증계획서에 따라 품질관리 업무를 적정하게 수행하였는지 여부를 시공중에 철저히 검사하였으며, 당 공사의 설계도서, 시방서, 공정계획 등을 검토하여 품질관리가 소홀해지기 쉬운 공종을 중점 품질관리 대상으로 선정하여 수시로 검사 확인하고 품질관리 업무를 성실히 수행하여 시설물의 품질 확보에 지장이 없도록 업무를 수행하였음.

## 제 5 장 주요자재 관리실적 종합

### 5.1 자재공급원 승인현황

품 명	규 격	공급원	승인일	비 고
H형강외	250*250*9*15	동국제강	2009.05.07	
흙관,U형측구,맨홀외		서해콘크리트	2009.06.10	
강관말뚝	Φ508.12T	세아제강	2009.06.10	
철근	SD300~400	동국제강	2009.06.11	
식생블럭,지오그리드		(주)멕시퍼씨엠씨	2009.07.08	상 호 변 경 - 강호건설
PSC-1분절형 거더 자재		인터컨스텍	2009.07.15	암사교
생태블럭	200*500*700	(주)맥스퍼씨엠씨	2009.08.06	
합성라멘거더 자재		현대제철,동국제강,대길통상	2009.08.06	
식생호안블럭	1000*1000*240	(주)에코탑	2009.09.21	
탄성받침(교좌장치)	4 5 0 K N , 750KN	(주)협성엔지니어링	2009.09.21	
신축이음장치	2G,4G,6G	(주)협성엔지니어링	2009.09.21	
무수축몰탈	C * 13	헨켈테크놀러지스(유)	2009.09.28	
와이어웬스자재		명원볼라드	2009.10.08	
도막방수재	H S - C R O COAT	한국석유공업(주)	2009.10.14	
유화 아스팔트	REC - 3, 4	한국석유공업(주)	2009.10.19	
고덕수문교 난간		(주)신화금속	2009.10.20	
칼라박총포장		(주)오에이티엠엔씨	2009.11.12	
미끄럼포장	1mm	(주)세고산업	2009.11.12	
산림토		세진철망,(주)법면녹화육운	2009.11.18	
스텐파이프		모닝에스티에스(주)	2009.11.25	

## 5.2 주요자재 투입현황

### 5.2.1 관급자재 투입현황

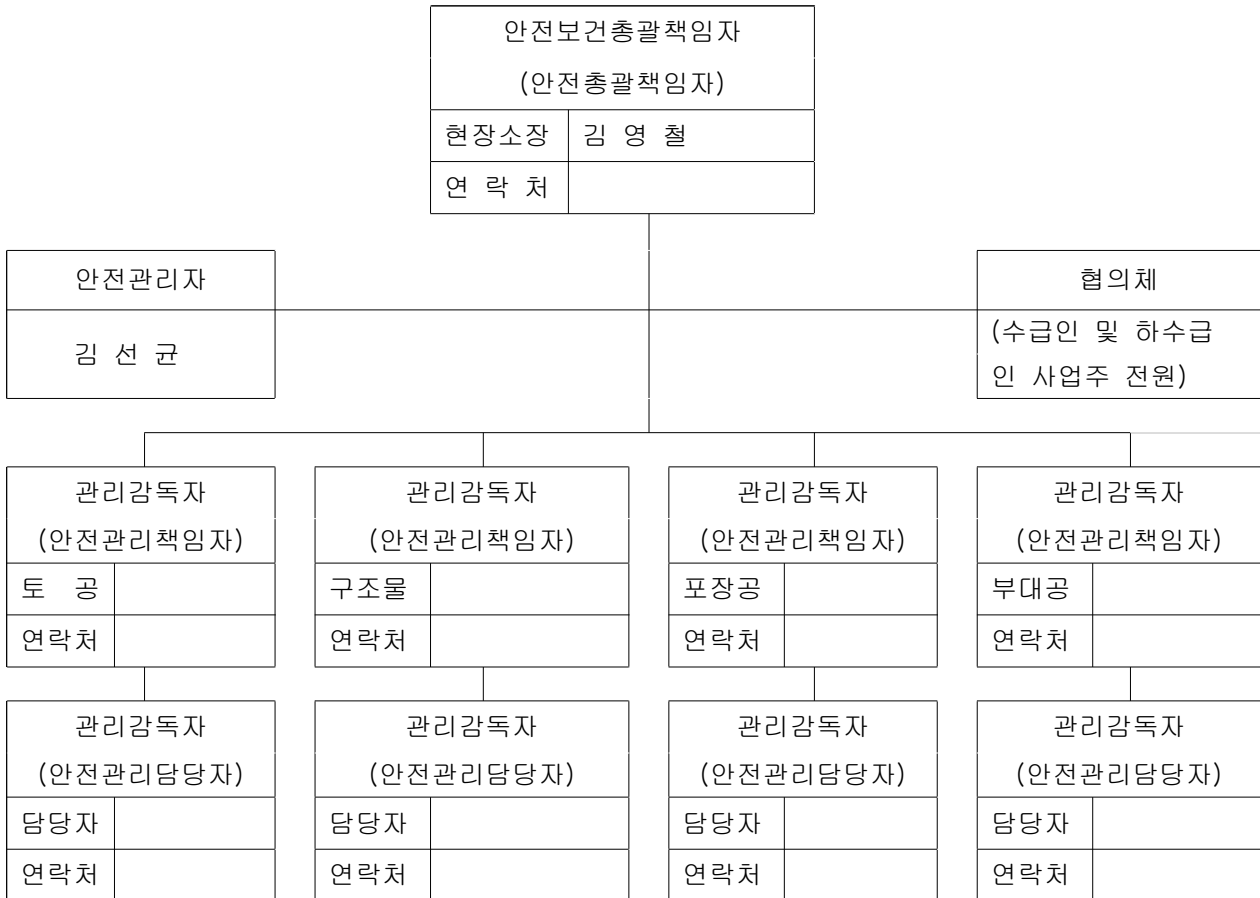
품 명	규 격	단위	설계량	반입량	사용량	잔량
아스콘	#78	TON	1,260	1,260	1,260	0
아스콘	#467	TON	1,742	1,742	1,742	0
레미콘	25-210-8	M3	470	470	470	0
레미콘	25-180-8	M3	560	560	560	0

### 5.2.1 사급자재 투입현황

품 명	규 격	단위	설계량	반입량	사용량	잔량
레미콘	25-210-8	M3	160	160	160	0
레미콘	25-210-15	M3	198	198	198	0
레미콘	25-180-8	M3	358	358	358	0
레미콘	25-180-15	M3	51	51	51	0
레미콘	25-270-15	M3	1,206	1,206	1,206	0
레미콘	25-240-15	M3	457	457	457	0
도로경계석	150-150	M	7,649	7,654	7,649	5
도로경계석	180-200	M	161	161	161	0
흙관	Φ600	본	72	72	72	0
이형철근	D=13mm	TON	7.329	7.329	7.329	0
이형철근	D=16~32mm	TON	36.464	36.464	36.464	0
이형철근	H=13mm	TON	9.492	9.492	9.492	0
이형철근	H=16~32mm	TON	152.338	152.338	152.338	0
시멘트	40kg	대	36	36	36	0
쇄석기층	25mm	M3	1,906	1,906	1,906	0
보조기층	40mm	M3	1,945	1,945	1,945	0
모래		M3	2	2	2	0

## 제6장 안전관리 실적 종합

### 6.1 안전관리 조직도



### 6.2 안전보건교육 현황

구분	실시회수	교육인원		비고
		직원	근로직	
계	224회	2,220	84,500	
수시교육	210회	2,100	84,000	조회시 1회
정기교육	9회	90	450	
특별교육	5회	30	50	
외부교육				

### 6.3 산업안전보건관리비 사용실적

산업안전보건관리비 사용실적총괄			
건설업체명	우릉건설(주)	공사명	암사~하남시계간 자전거도로 연결공사
소재지	서울 강남 역삼 659-6	대표자	최 부 영
공사금액	7,403,400,000	공사기간	2009.3.4 ~ 12.31
발주자	서울시 한강사업본부	누계공정율	100%
계상된안전관리비	₩79,628,607		
사 용 금 액			
항 목	누계사용금액		
계	₩81,270,513		
1. 안전관리자등 인건비 및 각종 업무수당등	₩13,869,013		
2. 안전시설비등	₩31,443,500		
3. 개인보호구 및 안전장구 구입비등	₩29,182,000		
4. 안전진단비등	₩		
5. 안전보건교육비 및 행사비 등	₩4,620,000		
6. 근로자 건강관리비 등	₩66,000		
7. 건설재해예방 기술지도비	₩2,090,000		
8. 본사사용비	₩		
<p>건설업 산업안전보건관리비 계상 및 사용기준 제10조 제1항의 규정에 의하여 위와 같이 사용내역서를 작성하였습니다.</p> <p style="text-align: center;">2009년 12월 31일</p> <p>작성자                      직책    대리                      성명    김선균                      (서명 또는 인)</p>			



## 6.4 안전관리비 사용실적

### 6.4.1 총괄

안전관리비 사용실적				
1. 개요				
명칭(상호)	우릉건설(주)	금액 내역	(1) 재 료 비	₩2,298,627,926
대표자	최 부 영		(2) 관급자재비	₩317,737,600
공사명	암사취수장~하남시계간 자전거도로 연결공사		(3) 노 무 비	₩1,689,831,412
현장명	암사취수장~하남시계간 자전거도로 연결공사		(4) 경 비	₩557,829,985
발주자	서울특별시 한강사업본부		(5) 부대시설비	
공사기간	2009.3.4 ~ 2009.12.31		계	₩4,546,289,323
공 사 의 종 류	1. 1종시설물 2. 2종시설물 3. 10m 이상굴착공사 4. 폭발물을 사용하는 건설공사 5. 기타 건설공사		안전관리비	₩79,628,607
2. 항목별 실행계획				
항 목			금 액	
가. 안전관리계획서 작성비			₩	
나. 공사현장의 안전점검비			₩	
다. 공사장 주변 안전관리 비용			₩	
라. 통행안전 및 교통소통 대책 비용			₩	
마. 기타			₩	
총 계			₩	

## 6.5 안전관리 종합분석

- 암사취수장~하남시계간 자전거도로 연결공사를 시행함에 있어 정기적, 주기적인 안전교육 실시로 안전의식을 고취하였으며, 안전관리 우선으로 공사현장을 관리하여 안전사고가 발생하지 않았고, 안전관리비 사용에 있어서도 적정하게 사용함으로서 전체적으로 안전관리 상태가 양호하였음.

## 제7장 분야별 기술검토 실적종합

### 7. 1 분야별 기술검토 현황

번호	보고일자 (문서번호)	제 목	주요내용	비고
1	2009.07.01 대한(고덕감) 제09-30호	기술검토 (고덕천교Shop.DWG) 요청	고덕천교 시공상세도 검토	
2	2009.07.02 대한(고덕감) 제09-32호	암판정(절토사면) 요청	절토부 암판정	
3	2009.07.15 대한(고덕감) 제09-42호	기술검토(난간구조검토서) 요청	방호난간에 대한 구조검토	
4	2009.08.24 대한(고덕감) 제09-70호	기술검토 (고덕수문교Shop.DWG) 요청	고덕수문교 시공상세도 검토	
5	2009.08.28 대한(고덕감) 제09-75호	절토사면 안정성검토 요청	절토사면 안정성 검토	
6	2009.09.14 대한(고덕감) 제09-81호	암사교 기초 암판정 요청	암사교 교대 기초 암판정	
7	2009.09.14 대한(고덕감) 제09-82호	기술검토 (사면안정성/생태옹벽) 요청	암사취수장사면 안정성 및 생태옹벽구조 검토	
8	2009.09.25 대한(고덕감) 제09-393	구조 검토요청	고덕천교 및 고덕수문교 시스템동바리 구조검토	
9				
10				
11				

## 제8장 종합분석

본 공사는 암사취수장에서 하남시계까지 수변공간 부족 취수장 등 지형여건으로 인하여 단절되었던 구간을 자전거도로 개설하여 한강변 자전거도로망을 구축, 레저, 스포츠, 통근, 통학 등 자전거 이용 활성화를 통한 시민편의 증진으로 한강의 자전거 르네상스를 열고자 2009. 03. 04 공사를 착공하여 2009. 12. 31준공 현장이다.

착공 후 준공일까지 감리용역 계약의 내용에 따라 공사가 설계도서 및 기타 관계 서류의 내용대로 시공되는지의 여부를 확인하고, 품질관리, 시공관리, 공정관리, 안전 및 환경관리 등에 대한 기술지도와 발주청의 감독, 업무 전달 대행 등 감리원의 업무를 성실히 수행하여 안전사고와 부실시공없이 시설물의 품질을 확보하였다.

향후 자전거도로관리기관은 유지관리 지침서에 의거 자전거도로의 구조적 특징과 주변환경에 대한 분석을 토대로 자전거도로의 기능을 보존하고 이용자전거 및 보행인의 편의와 안전을 도모하기 위하여 시설물을 일상정비하고 효율적인 유지관리를 하여야 한다.

10

11