

오 류 철 도 고 가

오류철도고가

1. 시설 현황

- 위치 : 서울특별시 구로구 오류동 74-4~331-3
- 준공 : 1986년
- 구조형식 : Steel Box Girder, Steel Plate Girder
- 시설규모
 - 교 폭 : 75.4m(유효폭 : 46.8m)
 - 연 장 : 46.5m(1경간)
- 교량받침 : 고력 황동받침판 받침(A1), 탄성받침(A2)
- 신축이음 : New Monocell Joint
- 기타사항
 - 교면포장 : 아스팔트 포장
 - 평면형상 : 사교
 - 교차시설물 : 철도(국철 1호선)

2. 위치도



3.

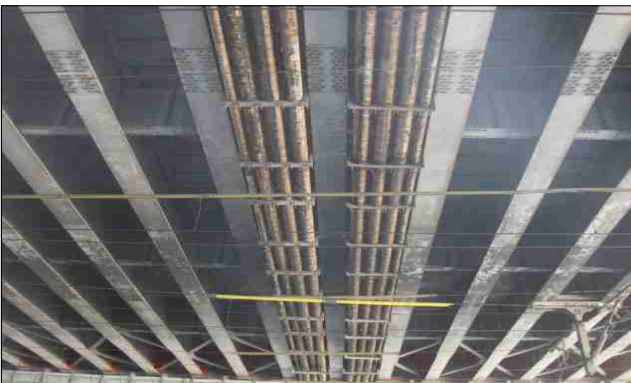
현황사진



상부전경



측면전경



주형, 가로보



Steel Box Girder



Steel Plate Girder



교대(A1)



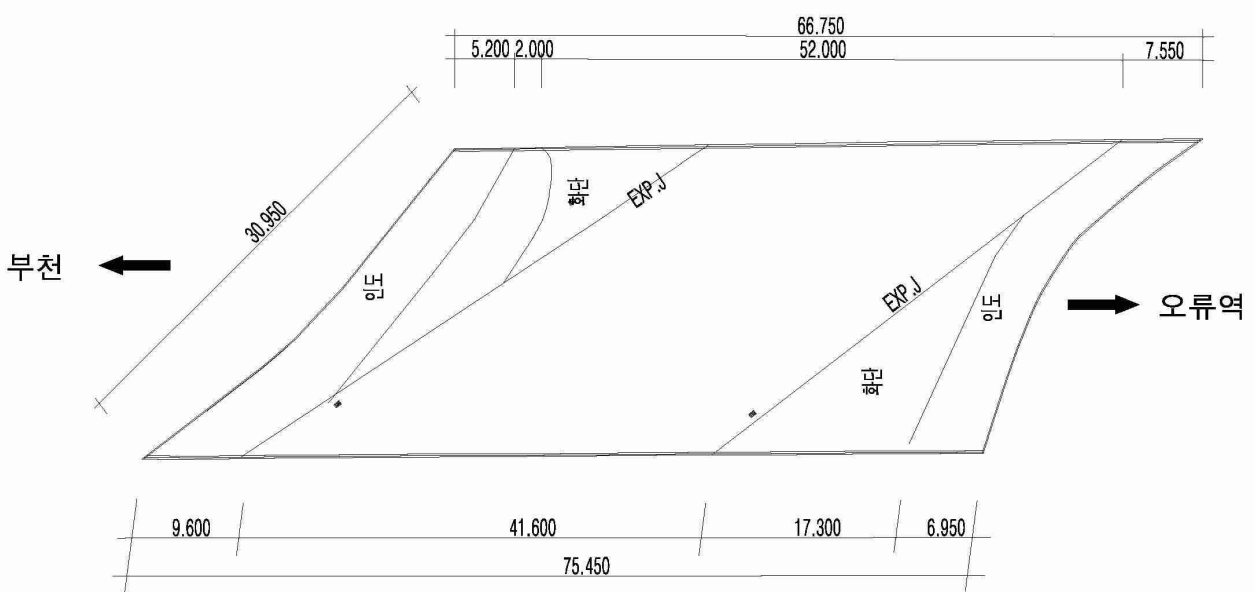
교대(A2)



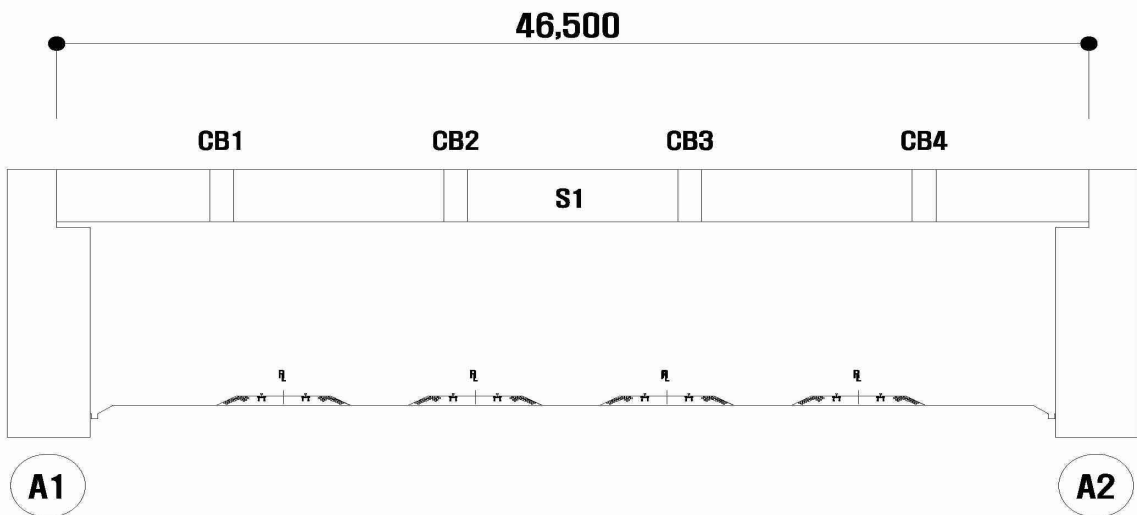
옹벽구간

4.

중·평면도



< 평면도 >



< 종단면도 >

5. 점검 및 보수·보강현황

○ 점검 및 진단 이력표

구분	점검기간	시행처 및 진단기관	상태등급
정밀점검	2009.02.06 ~ 2009.08.05	용성건설(주)	B등급
정밀점검	2010.03.29 ~ 2010.07.23	(주)엠디비산업	C등급

○ 정밀점검이력

정밀점검 (2009.08)	
점검결과	교량구조의 안전성에 영향을 미치는 구조적으로 문제가 되는 결함이나 손상이 발생하지 않은 대체로 양호한 상태로 조사되었으며, 발생한 손상에 대해서는 내구성확보를 위하여 부분적인 보수와 지속적인 점검이 필요함.
상태등급	상태 평가 : b등급, 종합 평가 : B등급

○ 정밀점검이력

정밀점검 (2010.07)	
점검결과	상태평가 결과 “주요부재에 경미한 결함 또는 보조부재에 광범위한 결함이 발생하였으나 전체적인 시설물의 안전에는 지장이 없으며, 주요부재에 내구성, 기능성 저하방지를 위한 보수가 필요하거나 보조부재에 간단한 보강이 필요한” C등급의 상태로 평가되어 교면포장, 신축이음장치, 받침장치에 대한 보수 및 교체가 필요하며 교대에 대한 전면 보수가 필요함.
상태등급	상태 평가 : c등급, 종합 평가 : C등급

○ 보수 • 보강 이력

일자	공사내용	시공사	시행정
2010.04.11 ~2010.11.30	<ul style="list-style-type: none"> •재포장 : 19.4a •교체공 : 167m •기초보수 : 6개소 •집수구설치 : 4개소 •흙통보수 : 41m •받침장치교체 ; 47EA •표면보수 : 1,667m² •균열보수 : 19m 	한국화성건설(주) 무궁화엔지니어링(주)	강서 도로사업소

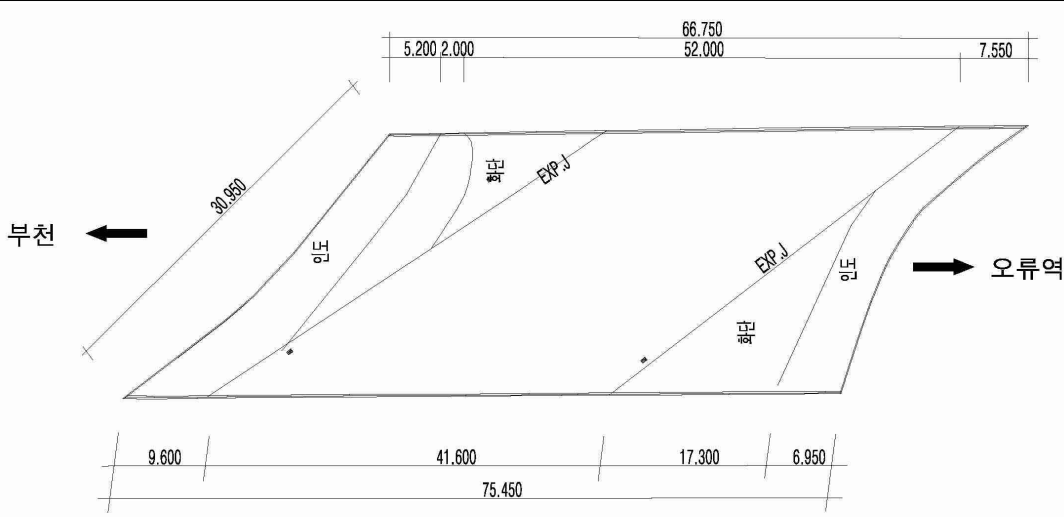
6. 2011. 정밀점검용역 시행

- 용역명 : 서울교외 2개소 정밀점검 용역 및 집수정 도면복원 용역
- 용역비 : 62,477천원
- 용역사 : 대신유지보수(주) 대표 박명숙
 - 책임기술자 : 대신유지보수(주) 이문식(010-6320-3336)
- 과업기간 : 2011. 03. 31 ~ 08. 25(144일간)
- 과업내용 : 서울교, 오류철도고가, 오금교동측지하차도 정밀점검
집수정 도면복원
- 추진사항 :
 - 계약일 : 2011. 03. 31.
 - 착수일 : 2011. 04. 04.
 - 착수보고 : 2011. 04. 28.
 - 준공일 : 2011. 08. 25.
- 예정공정표

구분	4월			5월			6월			7월					8월				
	10	20	30	10	20	30	10	20	30	10	15	20	25	30	10	15	20	25	
자료수집 및 분석	■	■																	
현장조사			■	■	■	■	■	■	■	■	■	■	■	■					
자료분석 및 상태평가							■	■	■	■	■	■	■	■					
보수·보강 방안 제시									■	■	■	■	■	■			■		
유지관리 방안 제시											■	■	■	■			■		
성과품 작성 및 납품											■	■	■	■			■	■	■

7. 구조물 현황

오류철도고가는 1경간으로 Steel Box Girder 와 Steel Plate Girder로 구성되어 있으며 구조물 현황은 다음과 같다.

구 분	철도 구간
	<ul style="list-style-type: none"> • 준공년도 : 1986년 • 상부형식 : Steel Box Girder, Steel Plate Girder • 연장 : 46.5m(1경간) • 교폭 : 75.4m(유효폭 : 46.8m) • 신축이음장치 : NEW Monocell Joint • 교량받침장치 : 고력항동받침판 받침(A1), 탄성받침(A2)
<p>현 황 조 사</p>	 <p>The diagram shows a cross-section of a bridge with a total width of 75.450m. The top width is 66.750m and the bottom width is 52.000m. The height of the bridge deck is 30.950m. The bridge is supported by two piers, each with a width of 9.600m. The distance between the piers is 41.600m. The distance from the left pier to the left edge of the bridge is 5.200m, and from the right pier to the right edge is 7.550m. The bridge is labeled with '부천' (Bucheon) on the left and '오류역' (Oryu Station) on the right. The bridge is supported by '단' (pier) and '단' (pier) on both sides. The bridge is labeled with '단' (pier) and '단' (pier) on both sides. The bridge is labeled with '단' (pier) and '단' (pier) on both sides.</p>