

서울교외 2개소 정밀점검용역 및 접수정 도면복원용역

사 진 칩

【오금교동측지하차도】



2011. 8.

 서울특별시 강서도로사업소 

점검기관 : 대신유지보수(주)

서울교외 2개소 정밀점검용역 및 집수정 도면복원용역

사 진 첩

【 오 금 교 동 측 지하 차 도 】

Contents



목 차

- 1. 위 치 도
- 2. 현 황 표
- 3. 구조물 일반도
- 4. 전 경 사 진
- 5. 외관조사 현황
- 6. 손상현황
- 7. 내구성조사 현황

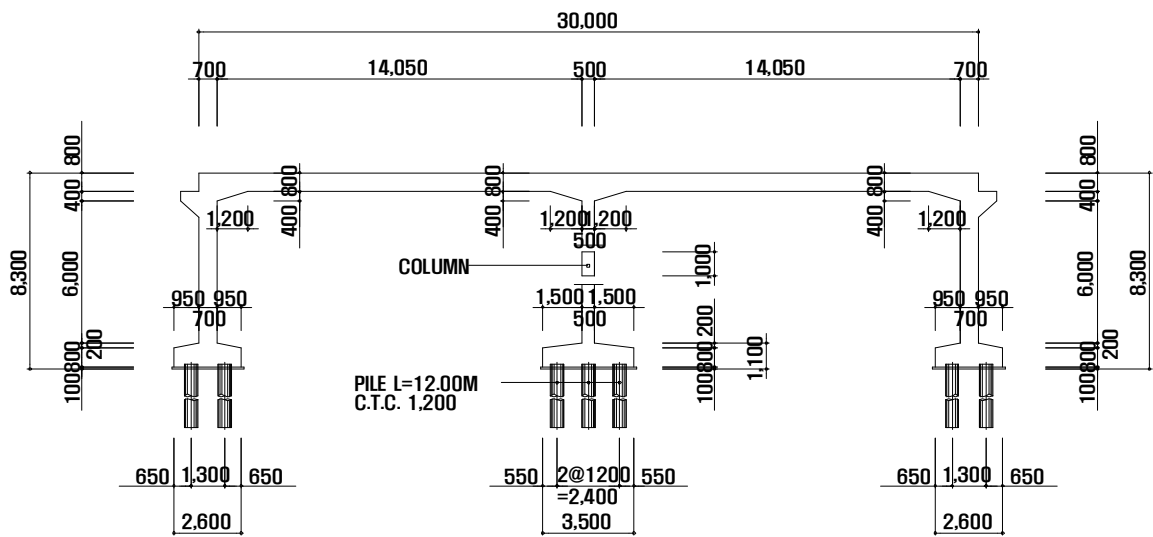
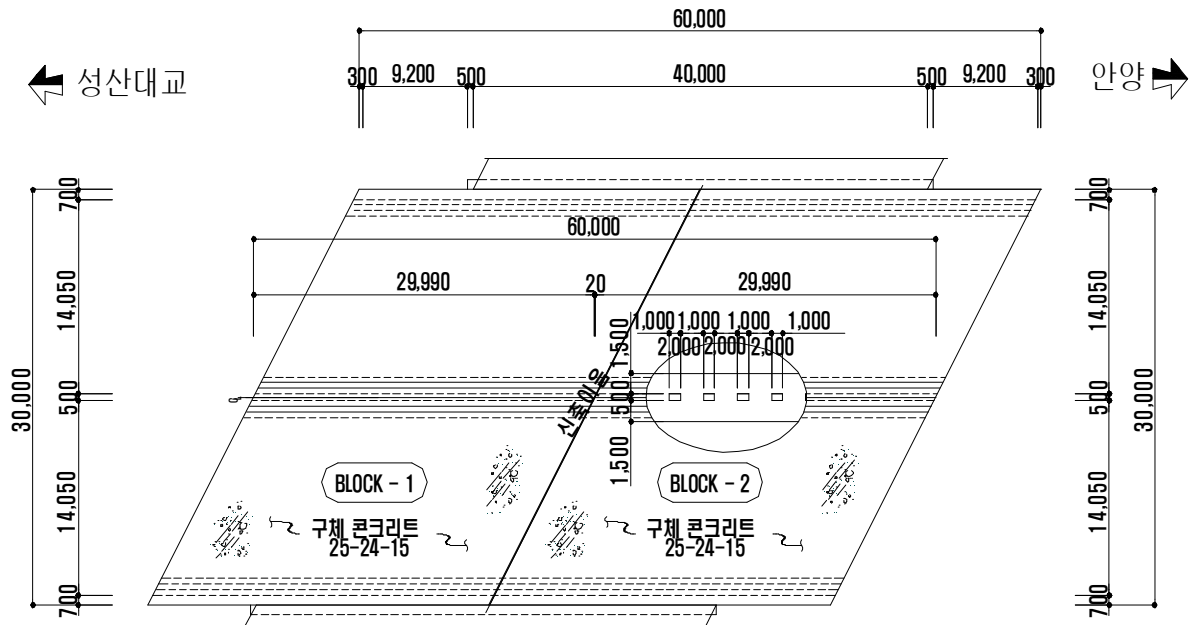
위치도



현황표

구분	내용	구분	내용
시설물명	오금교동측지하차도	시설물번호	-
준공년도	1987년 12월	관리번호	-
위치	서울시 구로구 신도림동 288-1		
제원	연장	L = 324.0m(본선구간 : 60.0m, 옹벽구간 : 264.0m)	
	폭	B = 30.0m(왕복4차선, 편도2차선)	
	높이	4.9m	구조 형식
	차로수	상행:2차로, 하행:2차로	
조명시설	고압나트륨등	신축이음	-
내부마감	벽체 타일 마감	상부난간	알루미늄 난간
기타	※ 포장부 : 아스팔트 포장		

구조물 일반도



전 경 사 진(1)

시설물명

오금교동측지하차도



사진설명

전경사진(원거리)



사진설명

전경사진(근거리)

전 경 사 진(2)

시설물명

오금교동측지하차도



사진설명

벽체 타일마감 전경(1)



사진설명

벽체 타일마감 전경(2)

전 경 사 진(3)

시설물명

오금교동측지하차도



사진설명

중앙기둥부 전경



사진설명

옹벽구간 전경

외관조사 현황

시설물명

오금교동측지하차도



사진설명

점검차량(고소작업차)이용 외관조사 현황(1)



사진설명

점검차량(고소작업차)이용 외관조사 현황(2)

시설물명

오금교동측지하차도



사진설명

점검차량(고소작업차)이용 현장시험 현황



사진설명

점검차량(고소작업차)이용 현장시험 안전통제 현황

시설물명	오금교동측지하차도
------	-----------



사진설명	균열부 균열게이지 측정 현황
------	-----------------



사진설명	균열부 균열폭측정(줄자) 현황
------	------------------

손상 현황

시설물명	오금교동측지하차도
------	-----------



사진설명	지하차도 상부(난간벽) 철근노출(A=0.4m×22.0m)
------	------------------------------------

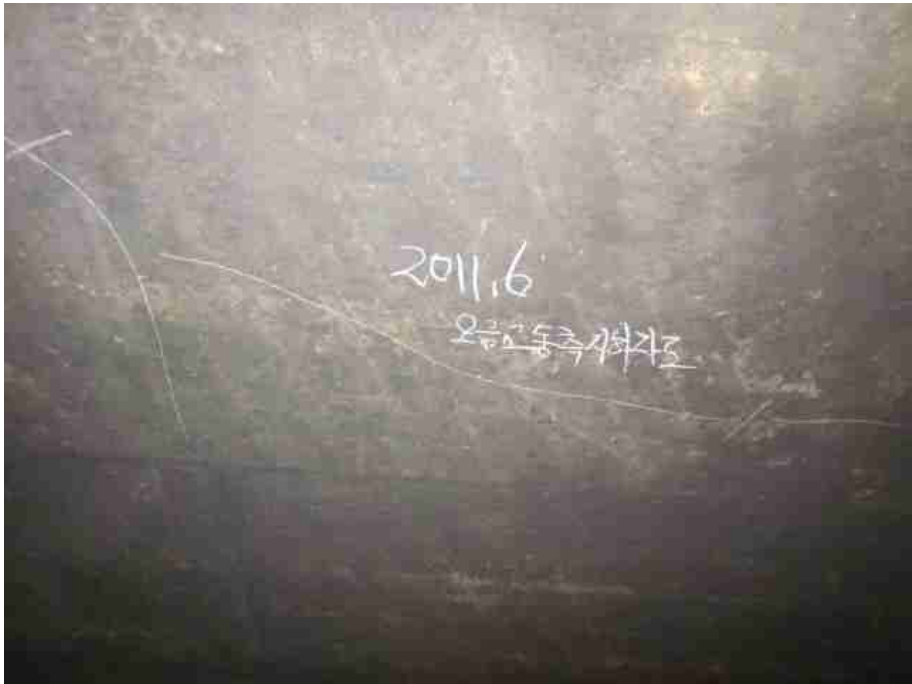


사진설명	지하차도 진출입 마감면 균열 및 균열부백태
------	----------------------------

시설물명	오금교동측지하차도
------	-----------



사진설명	상부슬래브 하면(STA.0+182) 균열(c/w=0.3mm미만) (1)
------	--



사진설명	상부슬래브 하면(STA.0+182) 균열(c/w=0.3mm미만) (2)
------	--

시설물명

오금교동측지하차도



사진설명

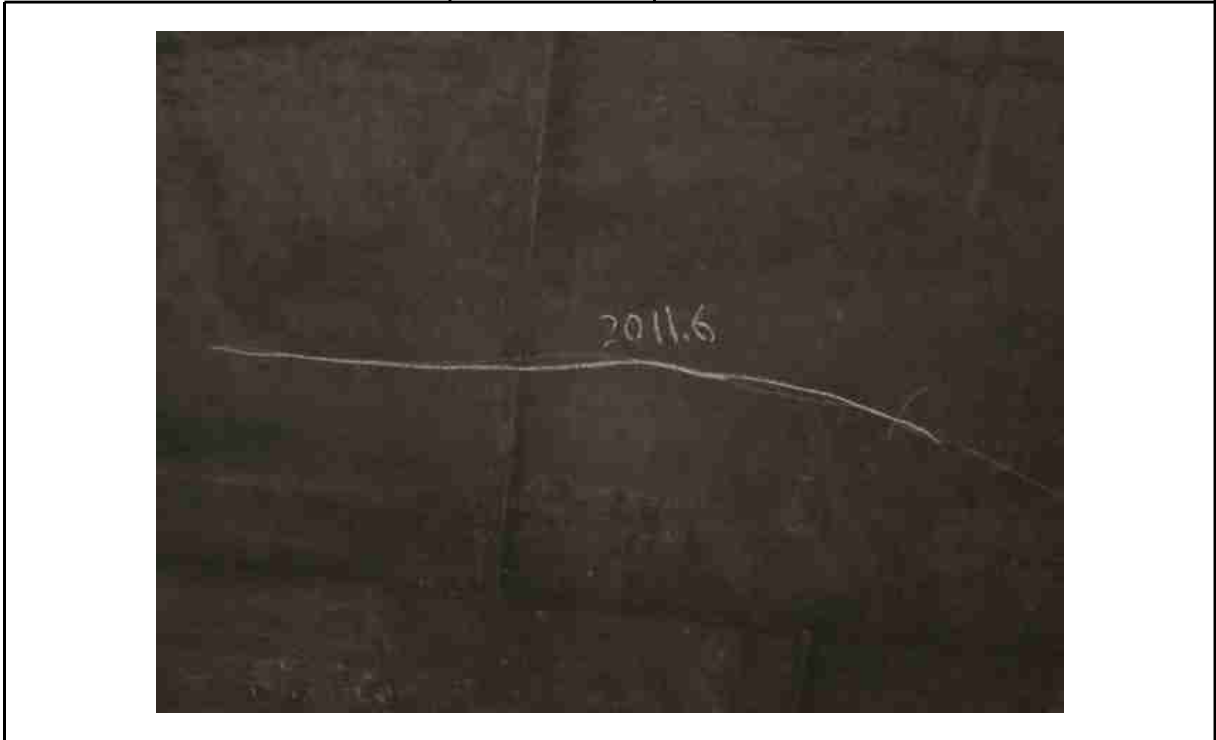
상부슬래브 하면 (STA.0+152)
균열 (c/w=0.3mm이상) (1)



사진설명

상부슬래브 하면 (STA.0+152)
균열 (c/w=0.3mm이상) (2)

시설물명	오금교동측지하차도
------	-----------



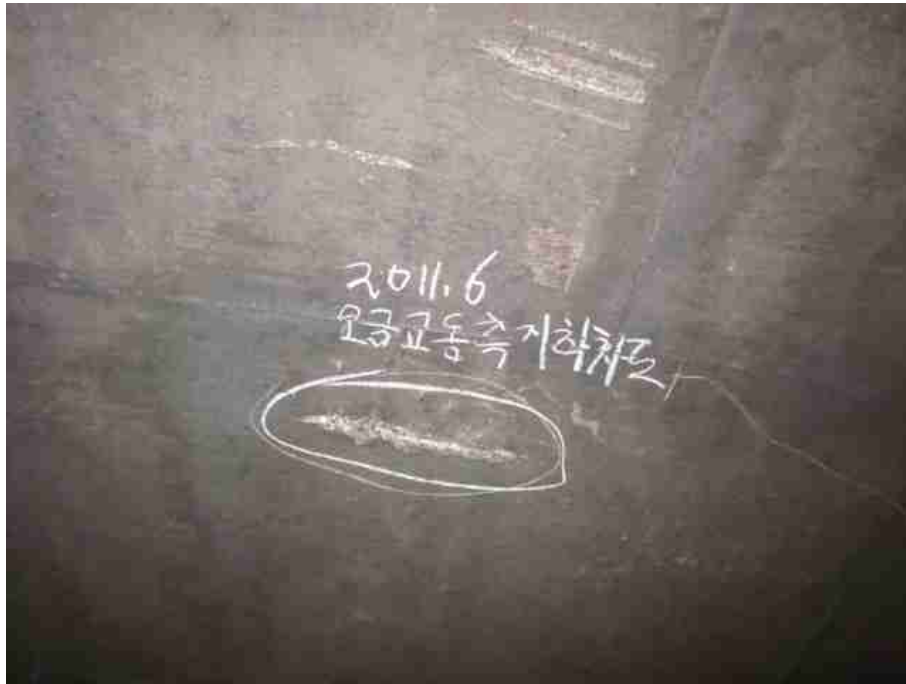
사진설명	상부슬래브 하면 (STA.0+174) 균열 (c/w=0.2mm미만)
------	--



사진설명	상부슬래브 하면 (STA.0+152) 망상균열 (A=1.5m×3.0m)
------	--

시설물명

오금교동측지하차도



사진설명

상부슬래브 하면(STA.0+160)
콘크리트 균열(A=0.3m×0.3m)



사진설명

상부슬래브 하면(STA.0+167)
조인트부 주변 백태 및 열화

시설물명

오금교동측지하차도



사진설명

상부슬래브 하면(STA.0+167)
유도배수관 이음부 누수



사진설명

상부슬래브 하면(STA.0+167)
조인트부 주변 백태, 유도관 부식

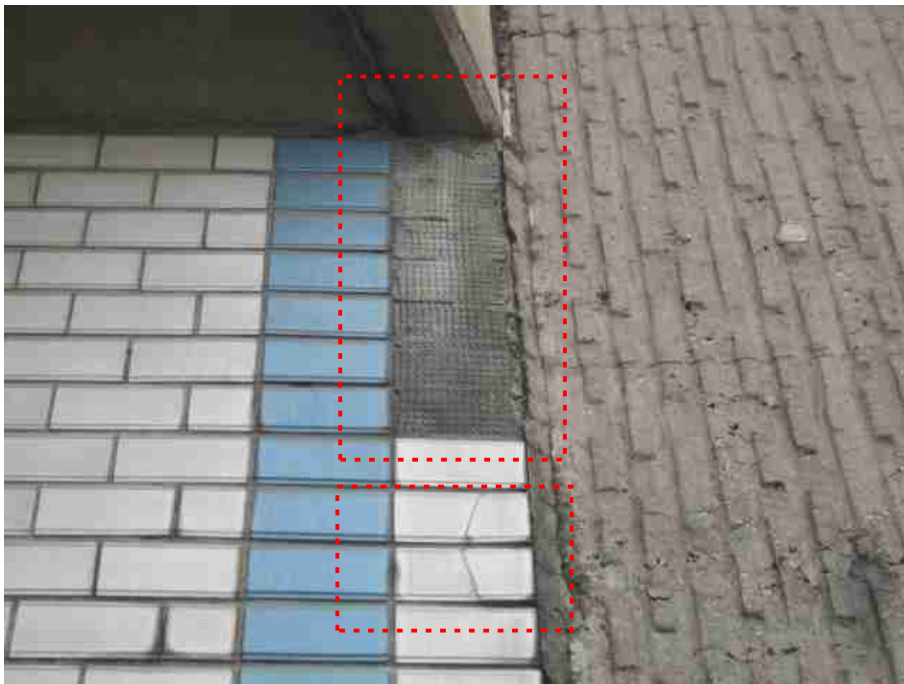
시설물명

오금교동측지하차도



사진설명

벽체(STA. 0+137, 성산방향)
타일균열(L=2.0m)



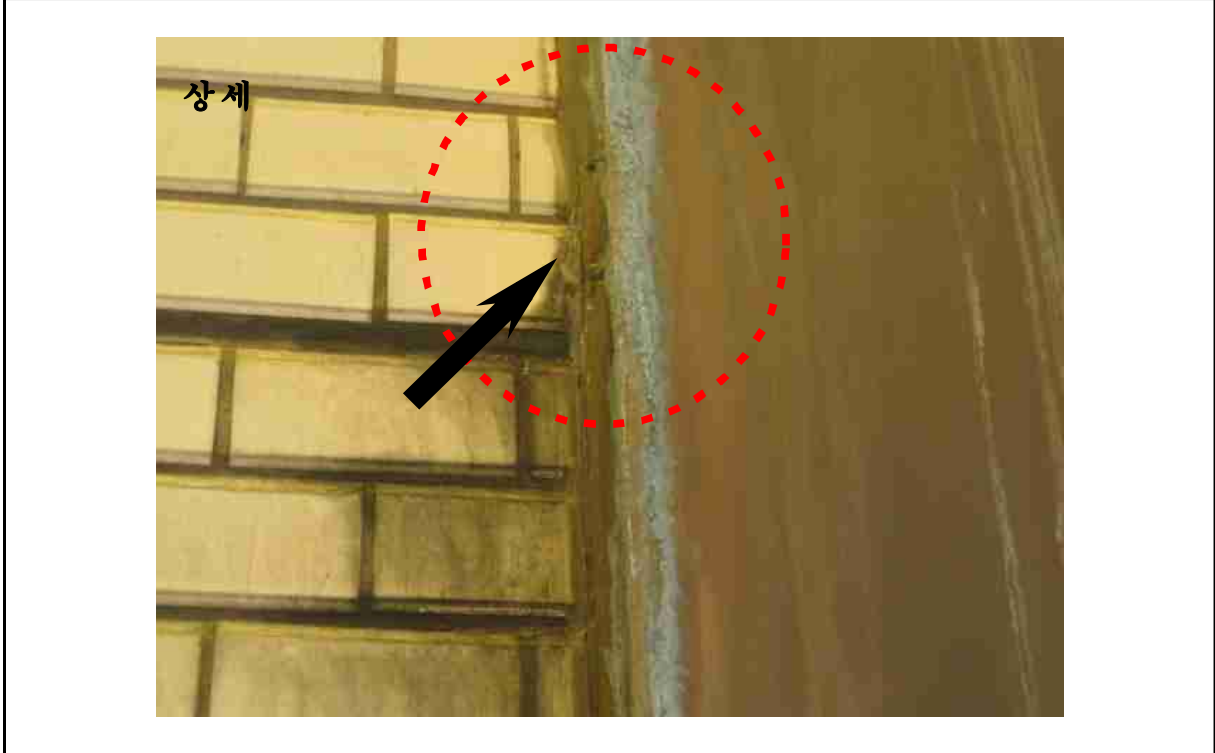
사진설명

벽체(STA. 0+137, 안양방향)
타일 탈락 및 균열(9EA)

시설물명	오금교동측지하차도
------	-----------



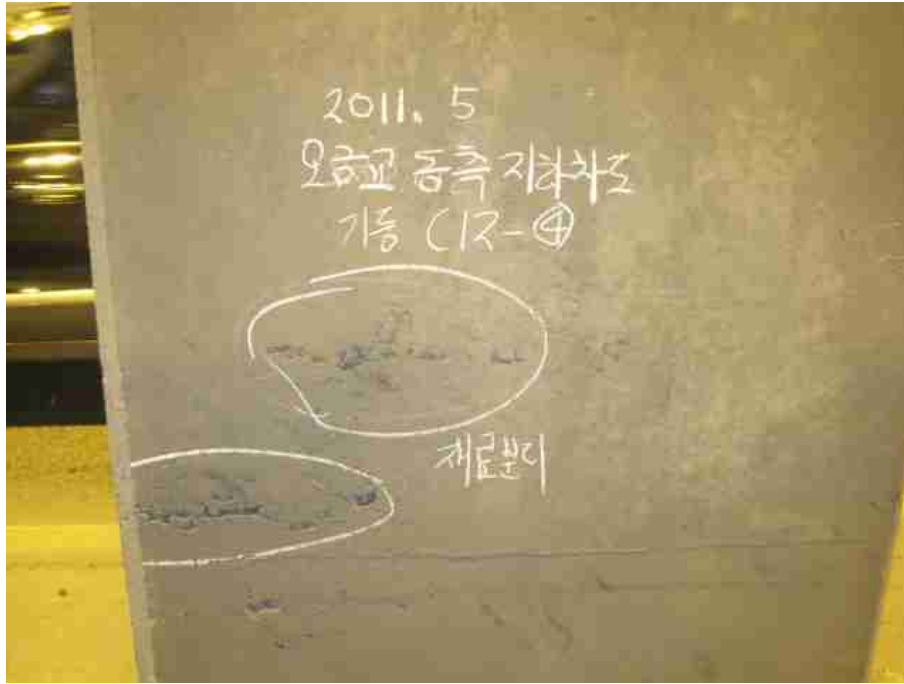
사진설명	벽체(STA. 0+167, 성산방향) 유도배수관 연결부 누수
------	--------------------------------------



사진설명	벽체(STA. 0+167, 성산방향) 유도배수관 연결부 누수(확대)
------	--

시설물명

오금교동측지하차도



사진설명

기둥부(C-12-④, 좌측)
콘크리트 재료분리



사진설명

기둥부(C-12-④, 좌측)
콘크리트 철근노출

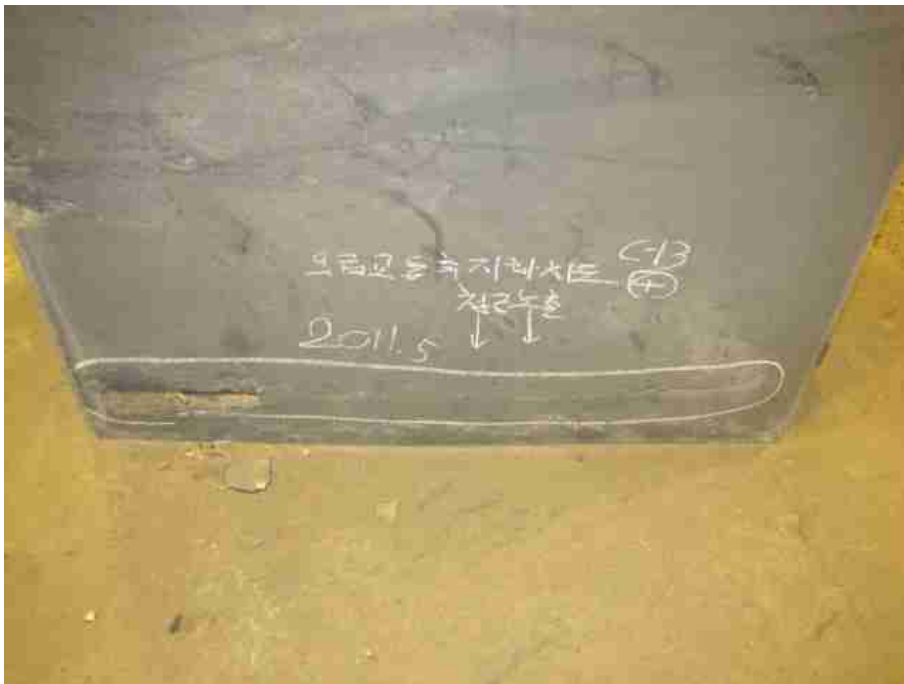
시설물명

오금교동측지하차도



사진설명

기둥부(C-17-③, 배면)
피복부족, 부식에 의한 철근노출



사진설명

기둥부(C-13-④, 좌측)
피복부족, 부식에 의한 철근노출

시설물명

오금교동측지하차도



사진설명

하부거더(C-18)
전조수축균열 (c/w=0.3mm미만)



사진설명

하부거더
전조수축균열 (c/w=0.3mm미만)

시설물명

오금교동측지하차도



사진설명

포장(STA.0m~50m, 성산방향)
아스콘 망상균열(A=3.0×50.0)



사진설명

포장(STA.50m~100m, 안양방향)
아스콘 망상균열(A=3.0×50.0)

시설물명	오금교동측지하차도
------	-----------



사진설명	L형측구(STA.0m~50m, 성산방향) 콘크리트 마모, 파손
------	---------------------------------------



사진설명	L형측구(STA.0m~50m, 안양방향) 콘크리트 마모 및 재료분리
------	--

시설물명

오금교동측지하차도



사진설명

경계석 (STA.0m, 안양방향)
파손 (1EA)



사진설명

중앙분리 경계석 (STA.20m ~ 40m)
파손 (5EA)

시설물명	오금교동측지하차도
------	-----------



사진설명	옹벽 (STA.0+20m~0+25m, 안양방향) 콘크리트 박락 및 철근노출
------	--



사진설명	옹벽 (STA. 0+20m~0+25m, 성산방향) 콘크리트 박락 및 철근노출
------	---

시설물명

오금교동측지하차도



사진설명

옹벽 (STA. 0+90m, 정산방향)
콘크리트 이격(H=1.2M, w=6.0mm)



사진설명

옹벽 (STA. 0+132m, 정산방향)
균열(c/w=0.5mm, L=3.0m)

시설물명

오금교동측지하차도



사진설명

옹벽(STA. 0+142m, 성산방향)
배수공 주변 백태(A=0.5m×1.5m)



사진설명

옹벽(STA. 0+208m, 성산방향)
백태(A=0.5m×1.6m)

시설물명	오금교동측지하차도
------	-----------



사진설명	옹벽(STA. 0+215m, 안양방향) 배면 콘크리트 파손(A=0.3m×0.3m)
------	--



사진설명	옹벽(STA. 0+207~237m, 안양방향) 배면 철근노출(A=0.4m×30.0m)
------	--

시설물명

오금교동측지하차도



사진설명

난간(알루미늄)
전경 사진



사진설명

난간(STA. 0+309m, 안양방향)
난간 지주 파손(1EA)

시설물명	오금교동측지하차도
------	-----------



사진설명	방재시설(소화기) 소화기 설치 현황
------	------------------------



사진설명	충격흡수 방호책 차량 충돌 방호책 설치 현황
------	-----------------------------

내구성 조사 현황

시설물명

오금교동측지하차도



사진설명

콘크리트 비파괴강도시험 (Schmidt Hammer)



사진설명

철근배근탐사(R.C Rader) 현황

시설물명	오금교동측지하차도
------	-----------



사진설명	탄산화시험 측정부위 천공(드릴링)
------	--------------------



사진설명	탄산화시험 페놀프탈레인용액 분사
------	-------------------