

**도봉소방서 청사보수 공사
설 계 설 명 서**

2011. 12.

**도봉소방서
주.노바건축사사무소**

제 출 문

서울특별시 도봉소방서 귀중

귀 서에서 시행하신 “도봉소방서 청사보수 공사” 에 대한 설계 용역을 성실히 수행, 완료하고 그 결과를 정리, 분석하여 본 설명서로 작성하여 제출합니다.

2011 년 12 월

서울시 마포구 서교동 473 - 21

(주)노바건축사사무소

(TEL:02-333-5863,FAX:02-333-5864)

대 표 이 사 강 승 희

■ 목 차

100. 건축개요

200. 계획의 방향

300. 현황사진

400. 재료마감계획

500. 평면, 입면계획

100. 건축개요

구 분		설 계 내 역	비 고
건 물 개 요	사 업 명 칭	도봉소방서 환경개선공사	
	대 지 위 치	서울시 도봉구 도봉로664 (방학1동 708)	
	지역. 지구	도시지역, 준공업지역, 일반미관지구	
	대 지 면 적	10,869.30 m ²	
	건축면적	2,544.21 m ²	면적증감없음
	연 면 적	8,769.80 m ²	면적증감없음
	건 폐 율	23.40 %	
	용 적 율	71.32 %	
	도 로 현 황	40m, 30m, 10m, 6m, 도로	
	구 조	철근콘크리트조 + 일부 철골철근콘크리트조	
	층 수	지하 1층 / 지상 5층	
	용 도	공공업무시설 (소방서)	
주요공사내역	① 식당 내부시설 전면 재배치 -내부 전면(벽체,천장,바닥,냉난방시설,전기,통신 등)수리 -조리기구,조리대,탁트시설,오폐수시설 등 보수 ② 청사3층 소회의실을 회의실 전용공간으로 재배치 -내부 바닥,벽,회의전용 탁자 등 전면교체 ③ 5층 의용소방대실, 사무실 재배치 -내부(벽체,바닥,전기 등) 수리		
기 타 사 항			

200. 계획의 방향

소회의실을 편의성과 친근감을 갖춘 회의 전용공간으로 확보하여 창의적인 아이디어를 창출하고 노후된 지하식당 시설을 개선하여 쾌적한 근무환경 조성과 열악한 시설을 보수하고자 함.

300. 현황사진

■ 식당

노후화된 설비시설로 환기가 잘 되지 않고, 조도가 낮아 전체적인 분위기가 어두워 개선이 필요함.



■ 주방

조리기구, 닥트, 환기 시설 등 노후로 인해 비위생적인 환경. 개선 필요함



■ 소회의실

책장,집기 등 어수선한 배치로 전용 회의공간으로서 환경이 조성되지 않음.



■ 의용소방대실

공간의 활용도가 낮아 시설이 관리되고 있지 않으며, 일부 구간에 하자가 있음.



400. 실내재료마감계획

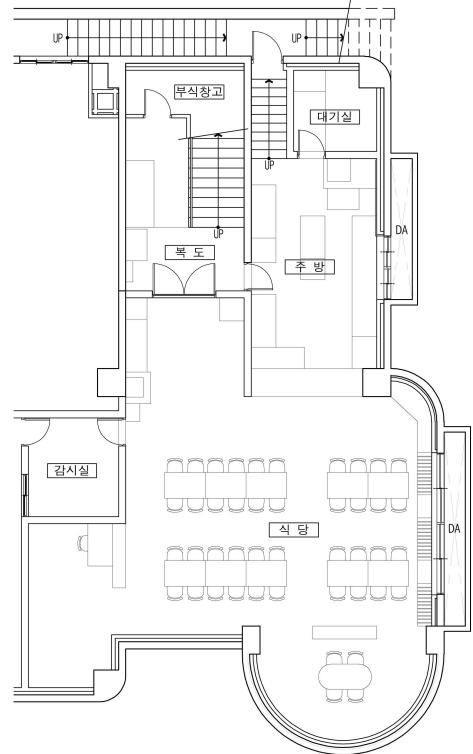
기존 노후화된 환경을 개선하고 밝은 느낌의 실내공간을 위해
 흰색 바탕에 목재무늬재료를 조화시켜 따뜻한 느낌의 공간 연출.

실명	바닥		걸레받이		벽		천정	
	바탕	마감	바탕	마감	바탕	마감	바탕	마감
식당	T.30 기존마감 파치 후 / T.20 붙임물탈	T.10 폴리싱타일 (600x600)	T.5 합판 / ALL PUTTY	지정 반광 퀴리타카스프레이 / 오염방지용 코팅	기존마감 칠거후 / T.5 합판(ALL PUTTY) 기존마감 칠거후 / T.5 MDF 기존마감 칠거후 / T.5 합판 기존마감 칠거후 40x80 옥상 860/ T.5 합판	지정 반광 퀴리타카스프레이 지정 패이퍼레핑지(메이플) T.5 백페인트글라스 T.15 벽재용 울로어빙(말려우)	기존천정틀 칠거후 / 경량철골천정틀(M-BAR)	T.9.5 석고보드 / T.12 미네랄유게 천장재 (800x600)
주방	T.50 기존마감 파치 후 / 액체방수1종 / T.20 붙임물탈	T.7 자기질 타일 (300x300)	-	-	T.30 기존마감 칠거후 / 액체방수2종(H-900) / T.18 붙임물탈	T.7 자기질 타일 (300x300)	기존천정틀 칠거후 / 경량철골천정틀(CLIP-BAR)	T.1.5 열경화성수지 천장재 (300x300-평판)
식품고	T.50 기존마감 파치 후 / 액체방수1종 / T.20 붙임물탈	T.7 자기질 타일 (300x300)	-	갈레받이용 아크릴페인트	기존마감 칠거후 연정리	수성페인트(지정색)	기존마감	-
대기실	T.30 기존마감 파치 후 / T.48 고품질물탈 / T.65 경질단열재 / T.15 전기온돌판넬	T.2 모노틀	T.5 합판	기성재 갈레받이	기존마감 칠거후 / T.5 합판 T.12.5 석고보드1집/T.5 합판	지정 실크백지마감 지정 실크백지마감	기존천정틀 칠거후 / 경량철골천정틀(M-BAR)	/ T.12 무석면계 텍스 (300x600)
용원실	T.30 기존마감 파치 후 / T.20 붙임물탈	T.10 폴리싱타일 (600x600)	T.5 합판 / ALL PUTTY	지정 반광 퀴리타카스프레이 / 오염방지용 코팅	기존마감 칠거후 / T.5 합판(ALL PUTTY) T.12.5 석고보드1집/T.5 합판/ALL PUTTY	지정 반광 퀴리타카스프레이 지정 반광 퀴리타카스프레이	기존천정틀 칠거후 / 경량철골천정틀(M-BAR)	/ T.12 무석면계 텍스 (300x600)
복도	T.30 기존마감 파치 후 / T.20 붙임물탈	T.10 폴리싱타일 (600x600)	기존마감연정리 T.12.5 방수석고보드	갈레받이용 아크릴페인트 갈레받이용 아크릴페인트	기존마감연 정리 T.12.5 석고보드 / T.12.5 방수석고보드	수성페인트(지정색) 수성페인트(지정색)	기존마감	-
부식창고	기존마감	-	T.12.5 방수석고보드 기존마감연정리	갈레받이용 아크릴페인트 갈레받이용 아크릴페인트	T.12.5 석고보드/ T.12.5 방수석고보드 기존 마감연정리	수성페인트(지정색) 수성페인트(지정색)	기존마감연정리	수성페인트(지정색)
소회의실	기존마감	T.3 테코타일 (목무늬)	T.9.5 석고보드/T.9 MDF	지정 패이퍼레핑지	T.9.5 석고보드 T.9.5 석고보드/T.9 MDF	지정 실크백지마감 지정 패이퍼레핑지	기존마감	-
의용소방대실	-	-	-	갈레받이용 아크릴페인트	T.12.5 석고보드2집/ALL PUTTY 기존마감연 정리	수성페인트(지정색) 수성페인트(지정색)	기존마감	-
사무실	-	-	-	갈레받이용 아크릴페인트	T.12.5 석고보드2집/ALL PUTTY 기존마감연 정리	수성페인트(지정색) 수성페인트(지정색)	기존마감	-

500. 평면 ,입면계획

■ 지하1층 주방,식당 평면도(기존)

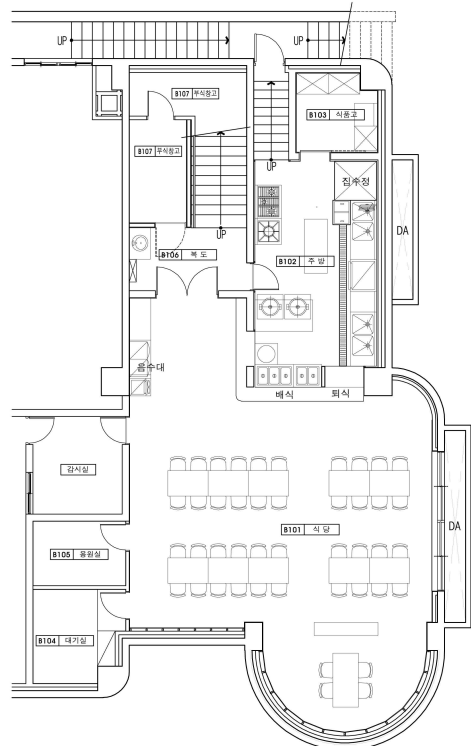
노후된 설비시설로 위생환경이 좋지 않고 대기실, 창고 등의 배치가 좋지 않아 조리작업 시 불편한 점이 많음.



지하1층 식당, 주방평면도(기존)

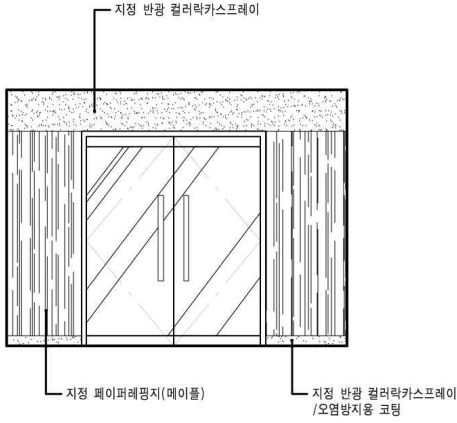
■ 지하1층 주방,식당 평면도 (변경)

노후화된 환기시설을 교체하고 사용하지 않는 공간을 활용한 배치계획으로 식사환경과 조리환경을 개선함.

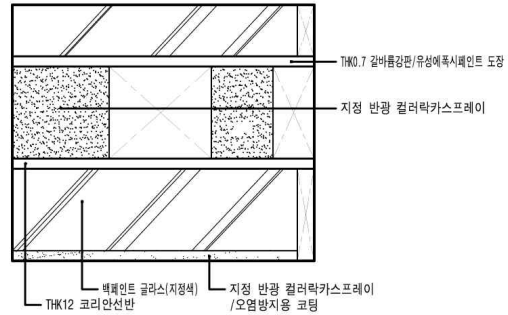


지하1층 식당, 주방평면도(변경)

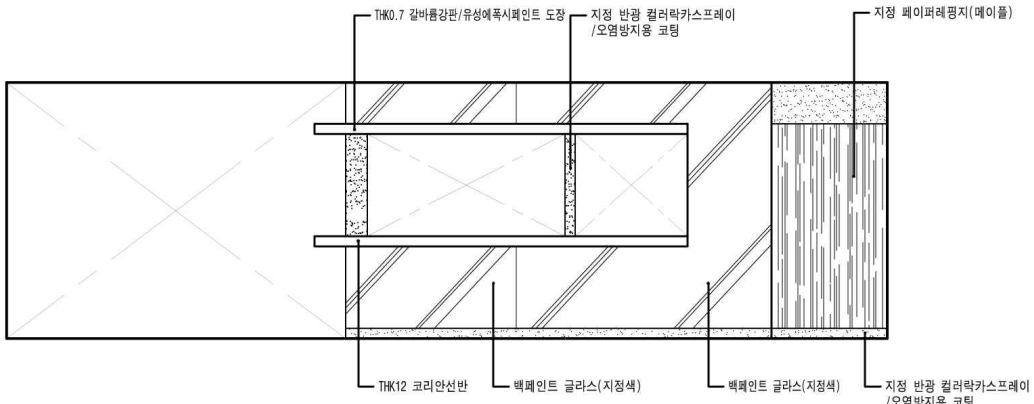
■ 입면계획



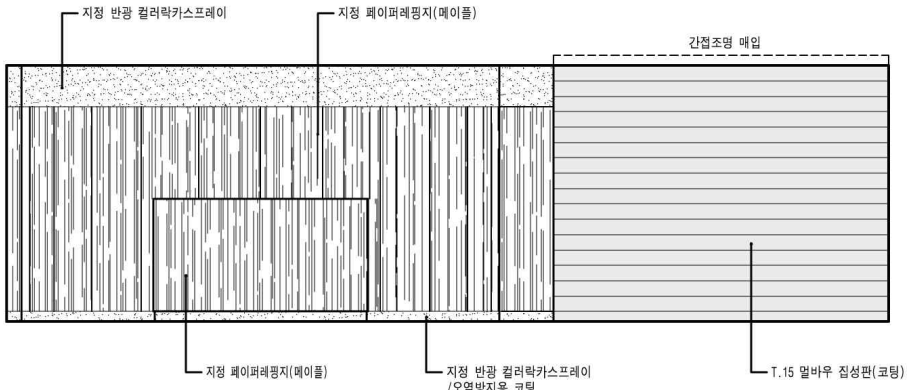
식당 내부전개도-1



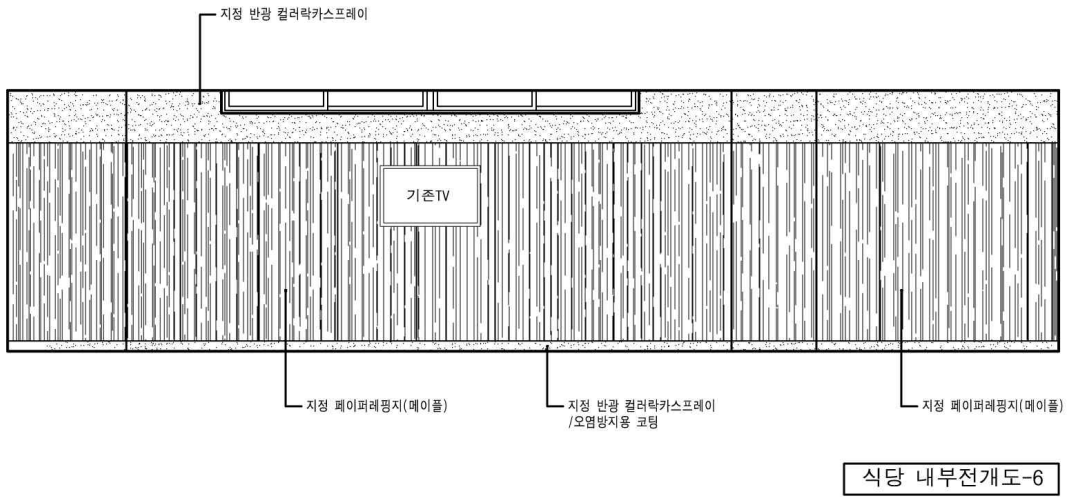
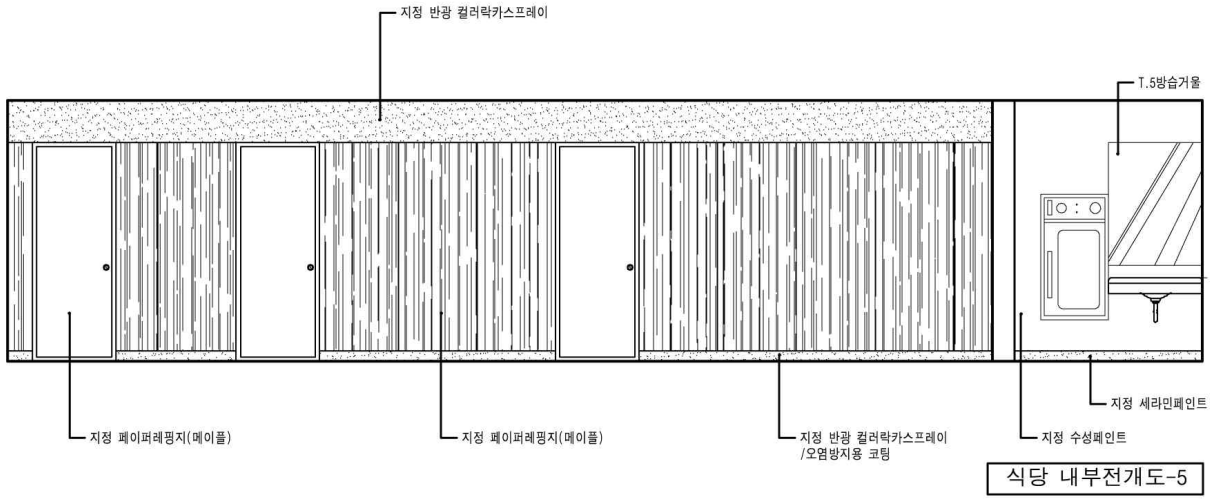
식당 내부전개도-2



식당 내부전개도-3

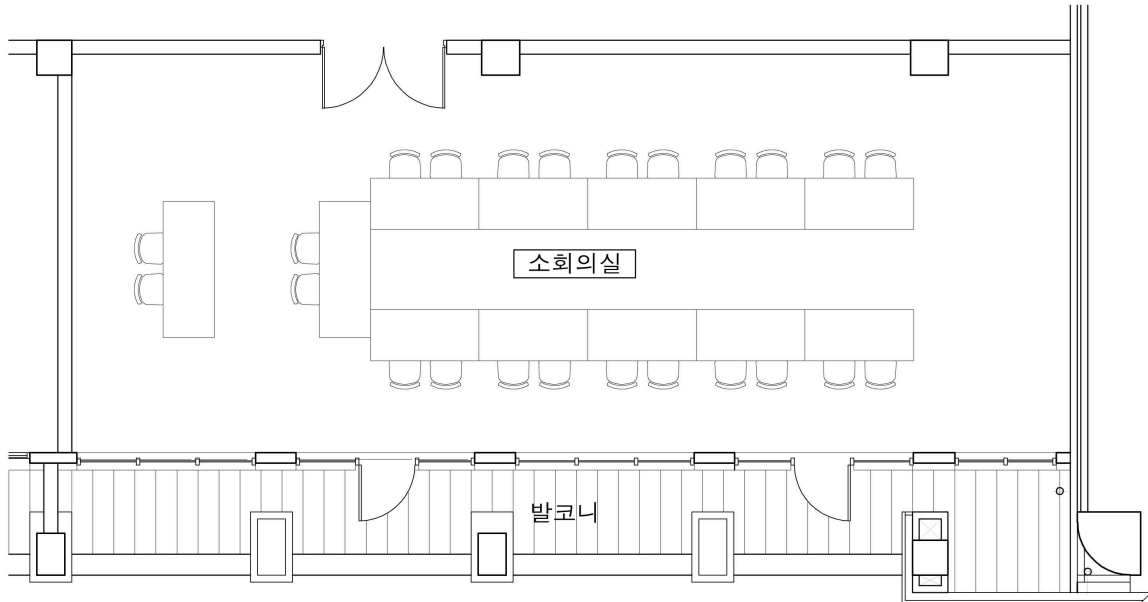


식당 내부전개도-4



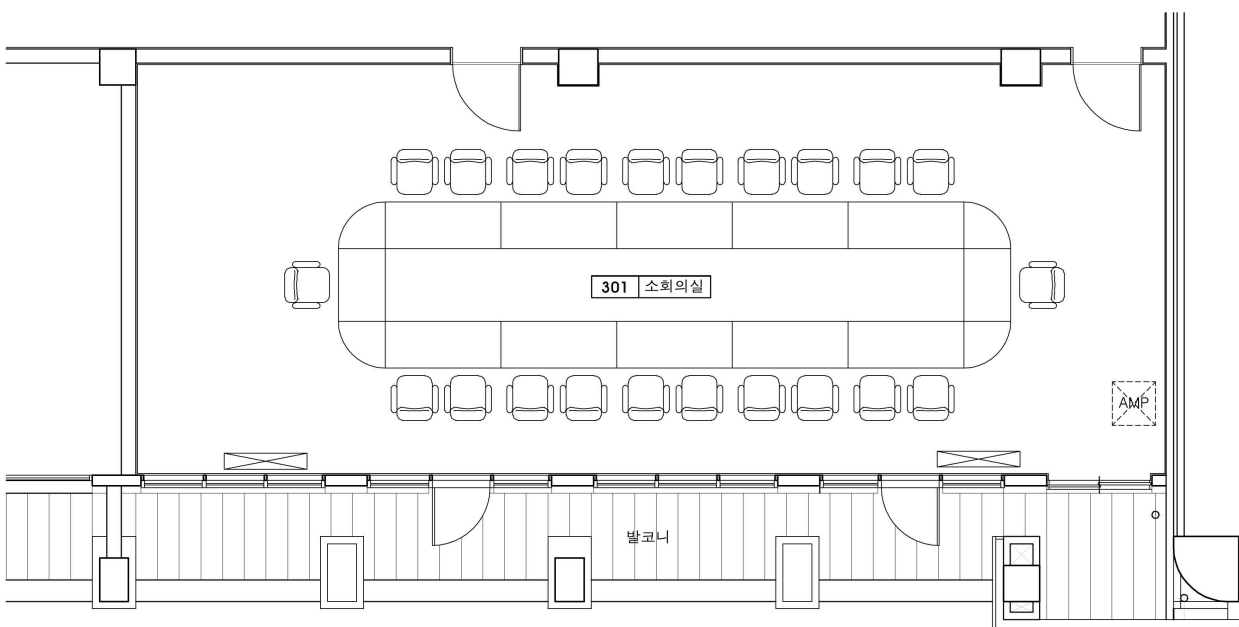
■ 지상3층 소회의실 평면도(기존)

하나뿐인 출입문으로 인해 출입동선이 좋지 않고, 가구배치가 어수선하여 회의분위기를 조성하지 못함.

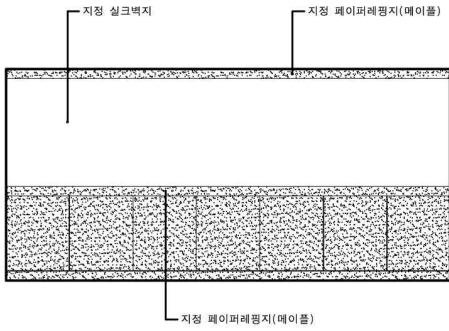


■ 지상3층 소회의실 평면도(변경)

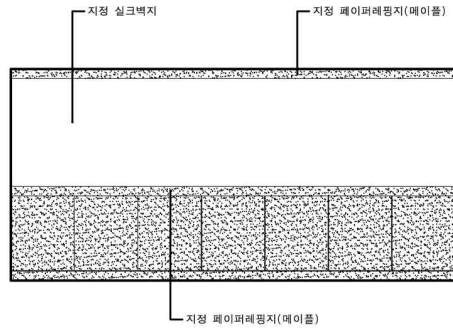
출입문을 추가 설치하여 출입동선을 원활히 하고 가구의 재배치로 창의적인 회의분위기 조성.



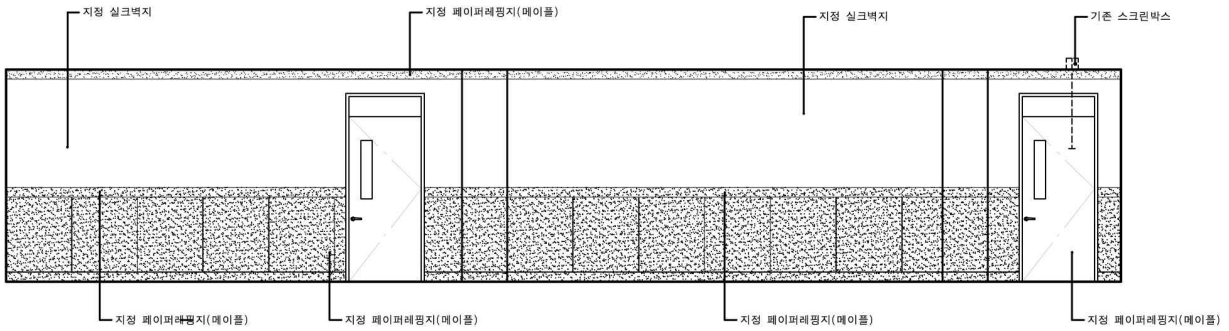
■ 입면계획



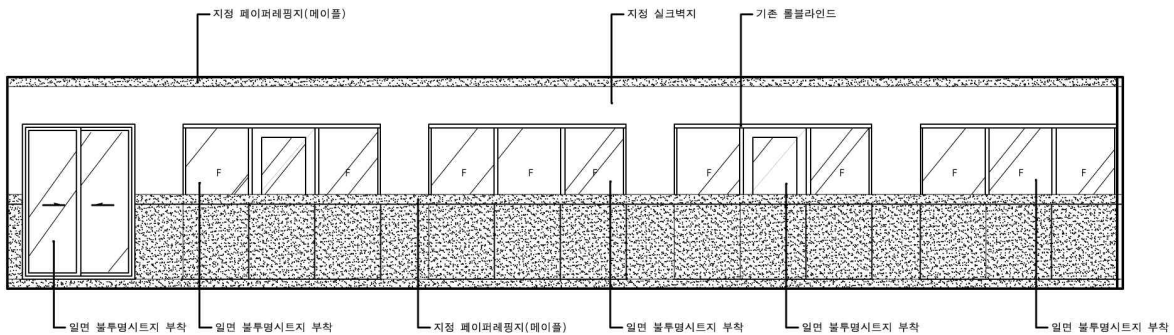
소회의실 내부전개도-1



소회의실 내부전개도-2



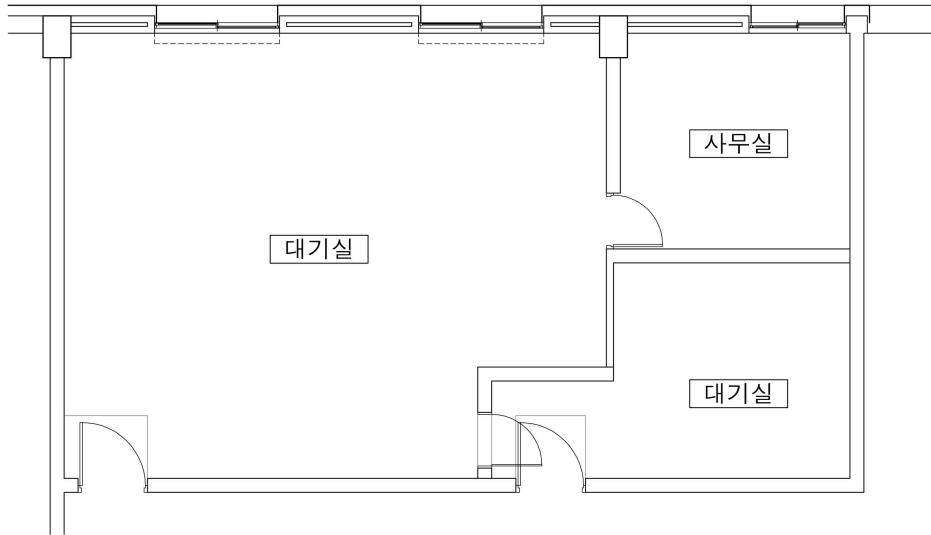
소회의실 내부전개도-3



소회의실 내부전개도-4

■ 지상5층 의용소방대실 평면도(기존)

이용률에 비해 넓은 공간으로 활용도가 떨어짐.



■ 지상5층 의용소방대실 평면도(변경)

넓은 공간을 분할하여 사무실공간으로 활용.

