

어린이대공원 야외공연장 건립공사  
최종감리보고서

2009. 05.

**YOUNGHWA**  
**KEYSTONE** (주)영화키스톤건축사사무소

서울특별시도시기반시설본부장 귀하

## 제 출 문

어린이대공원야외공연장 건립공사 시공감리용역을 맡아, 2008년 10월17일 착수하여 시설물의 기능 및 편의성, 건축물의 미관, 구조물의 안정성등을 극대화 하고자 전문기술력 활용, 최신관리기법을 활용하여 시공관리, 공정관리, 품질관리, 안전 및 환경관리에 대한 기술지도 및 검토, 현장관리, 검측 등 건설기술관리법에 의한 시공감리업무를 수행하여 2009년 05월15일 완료하였기에 최종감리보고서를 제출합니다.

2009. 05

어린이대공원야외공연장 건립공사  
감리단장 최 승 세 (인)

# 공 사 전 경

공 사 명

어린이대공원야외공연장 건립공사



# 조 감 도

공 사 명

어린이대공원야외공연장 건립공사



## - 목 차 -

### 1.공사 개요

- 1-1 설계개요
- 1-2 공사개요

### 2.감리업무현황

- 2-1 감리용역개요
- 2-2 감리업무 수행방향
- 2-3 감리단 조직표
- 2-4 문서수발 현황

### 3.공정관리현황

- 3-1 공정관리
- 3-2 공정현황
- 3-3 장비투입현황
- 3-4 출력인원현황

### 4.시공관리현황

- 4-1 시공관리
- 4-2 하도급 계약현황
- 4-3 검측 관리 실적
- 4-4 설계변경 처리현황

### 5.품질관리현황

- 5-1 품질시험계획
- 5-2 품질시험 ▪ 검사성과 총괄표
- 5-3 관급자재 수불현황
- 5-4 주요자재 공급원 승인 요청서
- 5-5 구조물 부위별 콘크리트 종류 기록서

### 6.안전관리

- 6-1 안전관리조직
- 6-2 안전교육 실적현황
- 6-3 안전관리비 사용 현황
- 6-4 안전관리 현황

### 7.종합분석

# 1. 공사개요

## 1-1 설계개요

규 모		지하 1층, 지상 2층	
대지면적	M2	536,088.50 m <sup>2</sup> (162166.8 py)	
건축면적	M2	1664.99 m <sup>2</sup> (503.7 py)	
연 면 적	M2	2,386.59 m <sup>2</sup> (721.9 py)	
지하층 기존면적	M2	402.60 m <sup>2</sup> (121.8 py)	+ 193.31 m <sup>2</sup> (58.6 py)
지하층 증가된 면적	M2	595.91 m <sup>2</sup> (180.3 py)	
건 폐 율	%	3.29 %	
용 적 율	%	4.30 %	
주 구조		철근콘크리트 조	
지 붕		막 구조	
용 도		관광휴게시설(야외공연장)	
높 이		9.10 m	
부속건축물		야외화장실 3동 (267.18 m <sup>2</sup> )	

1-2 공사개요

- 1) 공 사 명 : 어린이대공원야외공연장 건립공사
- 2) 위 치 : 서울시 광진구 능동 18번지(어린이대공원 內)
- 3) 발 주 처 : 서울특별시 도시기반시설본부
- 4) 설 계 자 : (주)종합건축사사무소 성림
- 5) 감 리 사 : (주)영화키스톤건축사사무소
- 6) 시 공 자
  - 건 축, 토목, 기계, 조경 : 이수건설(주), 흥륜종합건설(주)
  - 전 기 : 대륙중공건설(주)
  - 통 신 : (주)토탈컴즈시스템
- 7) 공사기간

구 분	총 차	1 차	2 차
건 축	2008.10.21~2009.05.19	2008.10.21~2009.03.31	2009.04.01~2009.05.19
토 목			
기 계			
조 경			
전 기	2008.11.03~2009.05.02	2008.11.03~2009.04.02	2009.01.13~2009.05.02
통 신	2008.11.03~2009.05.02	2008.11.03~2009.05.02	

8) 공사금액

단위 : 원

구 분	1 차	2 차	총 차	비 고
건 축	3,999,988,000	1,963,293,178	5,963,281,177	
전 기	360,239,000	77,724,000	437,963,000	
통 신	185,300,000	-	185,300,000	
계			6,586,544,177	

## 2. 감리업무현황

### 2-1 감리용역개요

- 용역명 : 어린이대공원야외공연장 건립공사 시공감리용역
- 목적 : 어린이대공원야외공연장 건립공사 감리를 담당하고 있는 (주)영화키스톤건축사사무소 감리단은 최상의 품질을 추구하고, 시민과 친근하고 친환경적인 공연장을 건설하며 사업시행자 및 모든 사용자인 서울시민의 만족도를 향상 시키는데 중점을 둔다.
- 계약금액 : ₩284,780,000원정(총차)
- 변경금액 : ₩305,856,000원정(총차) 증액분 : ₩21,076,000원정
- 용역기간 : 2008년 10월 17일 ~ 2009년 05월 15일
- 감리사 : (주)영화키스톤건축사사무소
- 감리대상 공종 : 건축, 토목, 조경, 기계, 전기, 통신

### 2-2 감리업무 수행방향

당사는 귀본부와 계약한 어린이대공원야외공연장 건립공사 시공감리용역을 이행함에 있어서 다음과 같은 사항을 수행합니다.

- 1) 공사내용의 파악  
담당업무와 관련된 계약서, 설계도서, 시방서, 내역서, 공정표 등 기타 관련서 내용을 숙지하고, 당해 공사의 특수성을 파악하여 감리업무 수행에 지장이 없도록 한다.
- 2) 재해예방 및 안전관리  
당 현장에서 재해 및 사고예방에 대하여 사전에 방지를 위하여 시공자로부터 안전관리계획서를 사전에 제출받아 안전관리 대책을 검토하고, 필요한 조치를 요구하며, 현장 종사자에 대한 교육을 계획대로 시행하고 있는지 확인하고, 기성 내역 산정시 안전관리비 사용계획서에 준하여 적정 사용여부를 확인/검토 한다.
- 3) 공정관리  
시공자로부터 종합공정 관리계획표를 제출 받아 검토하고, 실시 세부공정표를 제출받아 수시로 공정계획을 검토하고 지도, 검토하여 공사가 부진할 경우 원인 파악과 만회대책 수립 등을 필요한 조치를 취하도록 한다.



#### 4) 자재검수 관리

- ① 현장에 반입되는 모든 자재는 규격을 증명하는 KS 등의 마크가 표시되어 있는 규격품이나 견본품, 카달로그 시험성적표 등의 확인에 의해서 검수된 제품을 사용토록 하며 불합격 자재는 반출토록 한다.
- ② 현장에 반입되는 모든 자재는 도난 및 우천에 훼손되지 않도록 보관 및 관리상태를 점검하고 품목별 규격별 관리로 저장하도록 한다.

#### 5) 품질관리

- ① 현장관리 시험의 실시를 위한 시험시설과 시험요원의 확보상황은 수시 확인한다.
- ② 공사추진 단계별로 관리시험을 실시하도록 하며 시험결과 품질관리 기준에 적합하게 시공되는지 여부에 대한 확인 한다.

#### 6) 시공관리

당해 건설공사 설계도서, 시방서, 시공계획 및 관련규정 등에 적합하게 시행되는지 여부를 확인하고 품질확보 및 향상을 도모하여 하자발생을 사전에 예방토록 한다.

#### 7) 기술검토

시공자의 요구사항 또는 감리원이 필요하다고 인정되는 사항이 발생할 때 현지 조건과 설계도서를 연계검토 하여 시공자가 공사를 원활히 수행할 수 있도록 한다.

##### ① 설계변경 사항의 발생

공사감리 업무 수행중 공사계획변경, 구조기능상 중요한 설계변경 등이 필요한 경우 사유와 의견을 첨부하여 발주처에 보고하고 승인을 득한 후 시공토록 조치한다.

##### ② 시공지시 및 시공중지 명령

설계도서, 시방서, 도급내역서, 계약서 등에 의거 시공 및 자재 등의 품질을 확인하고 적정하지 못하다고 인정되는 경우 시정지시 등 필요한 조치를 취하며 공사의 중대한 결함이 발생할 우려가 있다고 인정될 경우에는 중단토록 하고 상세한 내용은 발주처에 보고한다.

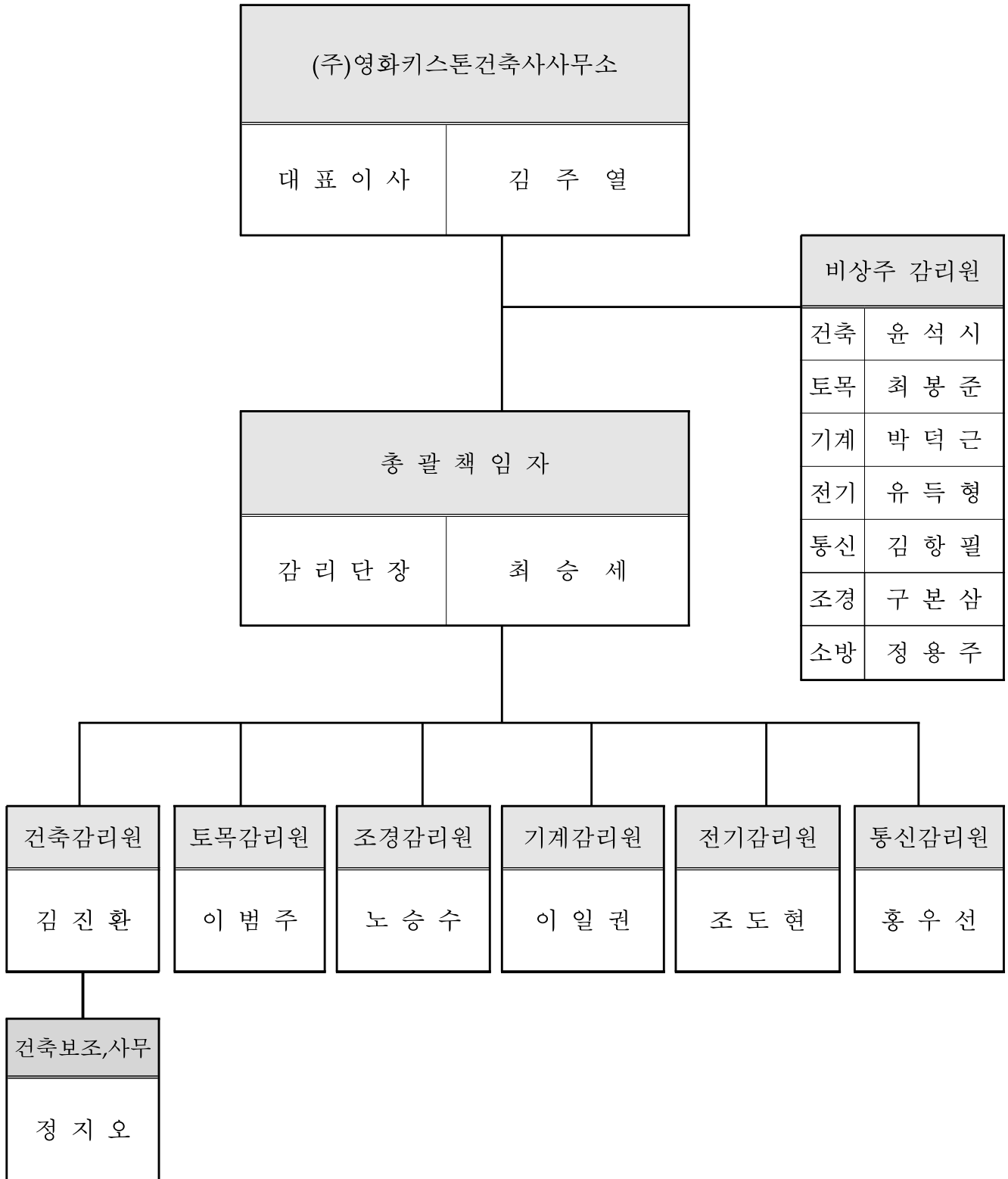
##### ③ 하도급 관리

하도급에 대한 제한규정 및 적정계약 등을 지도하고 타당성을 검토하여 의견을 제시한다.

#### 8) 기성 및 준공확인

시공자가 제출한 기성부분 검사원을 실제 시공현황과 비교 검토하여 적정한 기성고사정이 되도록 하며 준공 2개월 전 준공기한 내에 준공가능 여부와 미진사항의 사전보완을 위해 예비준공 검사를 실시하고 시공자에게 보완 지시를 하며 준공 검사원 제출시에 준공보고서 및 준공금 정산서, 준공설계도서 등을 검토 확인하고 목적물이 차질 없이 인계될 수 있도록 지시 감독한다.

## 2-3 감리단 조직표



## 2-4 문서수발 현황

### 1) 문서발송

연번	문서번호	발송일자	수신처	제 목	비 고
1	어공감08-01	08.10.27	도시기반시설	어린이대공원 야외공연장 관급자재 수급요청	
2	어공감08-02	08.10.28	홍릉중건	현장 및 작업차량 통행로 안전관리의 건	
3	어공감08-03	08.10.28	홍릉중건	착공관련 서류제출 및 공사관련 통보	
4	어공감08-04	08.10.29	홍릉중건	어린이대공원 야외공연장 건립공사 시공측량 실시 통보	
5	어공감08-05	08.10.29	도시기반시설	어린이대공원 야외공연장 착공신고서 검토의 건 (보고)	
6	어공감08-06	08.10.31	홍릉중건	토취장 선정승인 신청서 제출 통보	
7	어공감08-07	08.11.03	홍릉중건	확인측량실시 및 결과제출의 건	
8	어공감08-08	08.11.03	홍릉중건	설계도서 검토결과서 제출의 건	
9	어공감08-09	08.11.03	홍릉중건	하도급계약 관련서류 제출의 건	
10	어공감08-10	08.11.04	홍릉중건	시공계획서 제출의 건	
11	어공감08-11	08.11.05	홍릉중건	안전관리에 관한 기록유지 및 정기보고서 제출의 건	
12	어공감08-12	08.11.05	홍릉중건	예정공정 및 실적 제출의 건	
13	어공감08-13	08.11.05	홍릉중건	품질시험실 설치 및 관련서류 제출의 건	
14	어공감08-14	08.11.06	홍릉중건	조달 물자 구매 계약서 송부	
15	어공감08-15	08.11.06	홍릉중건	설계도서 검토결과 및 설계변경 준비통보	
16	어공감08-16	08.11.07	도시기반시설	현장대리인 변경계 보고	
17	어공감08-17	08.11.12	홍릉중건	토공사 시공계획서 승인	
18	어공감08-18	08.11.13	홍릉중건	철근, 콘크리트공사의 시공계획, 상세도 제출 건	
19	어공감08-19	08.11.14	홍릉중건	현장대리인 변경신고 처리결과 통보	
20	어공감08-20	08.11.17	도시기반시설	어린이대공원야외공연장 착공신고서 검토의 건(보고)-전기	
21	어공감08-21	08.11.17	홍릉중건	철근콘크리트공사 시공계획서 승인	
22	어공감08-22	08.11.18	홍릉중건	어린이대공원야외공연장 공사진행사항 보고 사항 통보	
23	어공감08-23	08.11.18	홍릉중건	2008 겨울철 종합(제설)대책 추진계획 시행 보고사항 제출 통보	

연번	문서번호	발송일자	수신처	제 목	비 고
24	어공감 08-24	08.11.18	홍릉중건	막구조공사 시공계획서 승인	
25	어공감 08-25	08.11.19	도시기반시설	2008 겨울철 종합(제설)대책 추진계획 시행보고	
26	어공감 08-26	08.11.24	홍릉중건	어린이대공원 야외공연장 공정회의 결과보고 통보	
27	어공감 08-27	08.11.25	홍릉중건	하도급계약관련서류 검토결과 보완 통보	
28	어공감 08-28	08.11.25	도시기반시설	토취장 선정결과 검토 건	
29	어공감 08-29	08.11.25	홍릉중건	공기단축을 위한 설계변경 긴급검토 지시 통 보	
30	어공감 08-30	08.11.25	홍릉중건	전기공사 전력맨홀 설치 협조 건	
31	어공감 08-31	08.11.25	도시기반시설	시공측량결과 검토 보고	
32	어공감 08-32	08.11.25	도시기반시설	무대지하층 및 객석 기초변경에 따른 자재관 련 사항보고	
33	어공감 08-33	08.11.25	도시기반시설	막구조공사 변경안 검토 보고	
34	어공감 08-34	08.11.26	도시기반시설	예산절감 사항 보고	
35	어공감 08-35	08.11.26	홍릉중건	지장물 등 철거확인 서류 준비 철저	
36	어공감 08-36	08.11.27	홍릉중건	안전 및 환경관리 지침수행의 건	
37	어공감 08-37	08.11.27	홍릉중건	막구조공사 변경(안)승인의 건	
38	어공감 08-38	08.11.27	홍릉중건	무대지하층 및 객석기초변경에 따른 자재사 용승인의 건	
39	어공감 08-39	08.11.28	홍릉중건	방정환선생 동상이전관련 민원처리결과 통보	
40	어공감 08-40	08.11.28	홍릉중건	지하층 면적증가에 따른 평면계획 확정통보 의 건	
41	어공감 08-41	08.11.28	도시기반시설	무대조명장치 기술검토 결과보고	
42	어공감 08-42	08.11.28	대릉중공업	지하층 면적증가에 따른 평면계획 확정통보 의 건	
43	어공감 08-43	08.11.28	홍릉중건	총괄시공계획서 검토 보완통보	
44	어공감 08-44	08.11.28	도시기반시설	총괄시공계획서 검토 보고	
45	어공감 08-45	08.12.01	도시기반시설	하도급관련서류 검토보고	
46	어공감 08-46	08.12.01	이수건설	건설공사장 건설기계 사용 및 관리철저 지시	
47	어공감 08-47	08.12.01	이수건설	야외객석 기초 및 석재 설계변경 결과통보	

연번	문서번호	발송일자	수신처	제 목	비 고
48	어공감 08-48	08.12.01	이수건설	특정관리대상시설 일제조사 및 겨울철대비 안전점검 결과 통보	
49	어공감 08-49	08.12.02	이수건설	도시철도 설계부 안전점검 결과 통보	
50	어공감 08-50	08.12.02	이수건설	하도급관련서류 결과 통보의 건	
51	어공감 08-51	08.12.02	도시기반시설	관급자재(이형철근)검수 보고	
52	어공감 08-52	08.12.03	이수건설	제153차 안전점검의 행사추진 철저	
53	어공감 08-53	08.12.03	도시기반시설	안전점검 지적사항 조치결과 보고	
54	어공감 08-54	08.12.04	도시기반시설	막구조공사 SHOP DWG 검토 및 자문위원 검토의견서 보고	
55	어공감 08-55	08.12.05	도시기반시설	안전점검 지적사항 보완조치 결과보고	
56	어공감 08-56	08.12.09	토탈컴즈 시스템	CCTV 및 무대음향 조정실 영상중계용 광케이블 설치 건	
57	어공감 08-57	08.12.11	도시기반시설	설계도서(토목) 검토결과 실정보고	
58	어공감 08-58	08.12.12	도시기반시설	이식공사 관련 수량변경 검토결과 실정보고	
59	어공감 08-59	08.12.12	도시기반시설	11월 월간공정보고 제출 건	
60	어공감 08-60	08.12.12	이수건설	용접안전사고 예방을 위한 조치방안 점검 추진(지시)	
61	어공감 08-61	08.12.16	도시기반시설	외벽 VM징크판넬의 실정검토 보고	
62	어공감 08-62	08.12.17	이수건설	특별 공정관리계획 통보	
63	어공감 08-63	08.12.18	토탈컴즈 시스템	통신공사 자재 및 공법 변경 지시	
64	어공감 08-64	08.12.19	도시기반시설	설계도서(토목)검토결과 실정보고	
65	어공감 08-65	08.12.19	도시기반시설	1차1회 기성감리조서 제출 건	
66	어공감 08-66	08.12.19	이수건설	한중콘크리트 양생 및 보양지시의 건	
67	어공감 08-67	08.12.23	이수건설	실정보고에 대한 회신내용 통보	
68	어공감 08-68	08.12.23	도시기반시설	관급자재 납품기한 연기요청 건	
69	어공감 08-69	08.12.24	도시기반시설	제2차 전기공사 발주요청	
70	어공감 08-70	08.12.26	(주)부시파워	비상발전기 승인 통보	
71	어공감 08-71	08.12.29	이수건설	조경 실정보고사항 승인 회신 내용 통보	

연번	문서번호	발송일자	수신처	제 목	비 고
72	어공감 08-72	08.12.29	도시기반시설	동절기 시공계획서 검토결과 보고	
73	어공감 08-73	08.12.29	이수건설	배수공사 시공계획서 검토결과 보완 통보	
74	어공감 08-74	08.12.30	도시기반시설	막구조물 설치공사 중 막재 변경검토 보고	
75	어공감 08-75	08.12.31	이수건설	겨울철 화재 취약시설물 등 안전관리 철저 (지시)	
76	어공감 08-76	08.12.31	이수건설	2009년 1월 안전점검의 날 행사추진 철저 (지시)	
77	어공감 09-01	09.01.05	도시기반시설	관급자재 물품검수조서 제출 건	
78	어공감 09-02	09.01.06	대룡건설	전기실, 발전기실 구획변경 승인통보	
79	어공감 09-03	09.01.07	도시기반시설	공사 부분중지 실정보고	
80	어공감 09-04	09.01.08	도시기반시설	야외관람석 석제가공 실정보고	
81	어공감 09-05	09.01.08	도시기반시설	관급자재 물품검수조서 제출 건	
82	어공감 09-06	09.01.09	이수건설	순환골재사용 협조요청 통보	
83	어공감 09-07	09.01.12	(주) 한삼시스템	무대조명장치 승인 통보	
84	어공감 09-08	09.01.12	도시기반시설	순환골재사용 계획검토 보고	
85	어공감 09-09	09.01.12	이수건설	시공계획서 및 보완서류 제출지시 건	
86	어공감 09-10	09.01.12	도시기반시설	겨울철 화재 취약시설물 등 안전관리 철저 보고	
87	어공감 09-11	09.01.15	이수건설	공연차량 진·출입 및 주차확보 방안통보	
88	어공감 09-12	09.01.15	도시기반시설	폐기물 처리비용 기성검사원 검토결과 보고	
89	어공감 09-13	09.01.15	도시기반시설	무대지하층 및 외벽마감재 실정보고	
90	어공감 09-14	09.01.16	성림건축	설계도서 검토요청 건 (보류)	
91	어공감 09-15	09.01.16	이수건설	전기실, 발전기실 평면구획변경 통보	
92	어공감 09-16	09.01.16	도시기반시설	배수공사 시공계획서 검토결과 및 실정보고	
93	어공감 09-17	09.01.20	이수건설	설연휴 공사장안전관리 대책 수립통보	
94	어공감 09-18	09.01.20	이수건설	야외공연장 무대시건장치 검토통보	
95	어공감 09-19	09.01.20	이수건설	막구조 철골작업 업무지시의 건	

연번	문서번호	발송일자	수신처	제 목	비 고
96	어공감 09-20	09.01.21	이수건설	막구조 철골작업 부분공사중지 지시의 건	
97	어공감 09-21	09.01.21	이수건설	야외공연장 진·출입로 포장 및 주차장 설치 소요 예산 판단 통보	
98	어공감 09-22	09.01.22	도시기반시설	기계공사 하도급 검토결과 보고(반려)	
99	어공감 09-23	09.01.22	이수건설	시의회 현장점검 보완사항 지시의 건	
100	어공감 09-24	09.01.22	도시기반시설	샤워실 평면 승인 요청 건	
101	어공감 09-25	09.01.23	이수건설	배수공사 합류시공 및 보호콘크리트 시공 실적정보고 승인통보	
102	어공감 09-26	09.01.23	도시기반시설	2008년 4/4분기보고 서류 제출 건	
103	어공감 09-27	09.01.23	도시기반시설	어린이대공원 내 키즈센터 부지 임시사용 요청의 건	
104	어공감 09-28	09.01.23	도시기반시설	시의회 현장점검 보완사항 시정보고 제출의 건	
105	어공감 09-29	09.01.28	도시기반시설	무대외벽 석재시공도 승인요청 건	
106	어공감 09-30	09.01.28	도시기반시설	야외객석 성토지반의 시공확인서 제출의 건	
107	어공감 09-31	09.01.29	(주)오이디	야외객석 배수관계 검토요청	
108	어공감 09-32	09.01.29	(주)성림건축	야외객석 배수관계 검토요청	
109	어공감 09-33	09.01.30	이수건설	무대지하층 변경평면도 통보의 건	
110	어공감 09-34	09.01.30	도시기반시설	무대지하층 전기실 변경평면도 보고 건	
111	어공감 09-35	09.01.30	이수건설	야외관람석 슬라이딩 문제 구조기술사 확인 건	
112	어공감 09-36	09.02.02	도시기반시설	제 1차 2회 기성감리조서 제출의 건	
113	어공감 09-37	09.02.02	도시기반시설	석공사 하도급 계약관련서류 검토결과 보고	
114	어공감 09-38	09.02.03	도시기반시설	맨홀 및 집수정 기성품 대체사용 실적 보고	
115	어공감 09-39	09.02.04	도시기반시설	전기실, 발전기실 변경 평면도 승인요청 건	
116	어공감 09-40	09.02.04	이수건설	제 155회(2월) 안전점검의 날 행사추진 철저	
117	어공감 09-41	09.02.04	이수건설	무대외관 자재변경 승인 통보	
118	어공감 09-42	09.02.05	이수건설	품질관리 및 행정업무 지시의 건	
119	어공감 09-43	09.02.05	도시기반시설	입법조사관 확인요청사항 검토보고	

연번	문서번호	발송일자	수신처	제 목	비 고
120	어공감 09-44	09.02.05	이수건설	설계변경대상 실정보고 통보	
121	어공감 09-45	09.02.05	도시기반시설	수장공사외3 하도급관련서류 검토결과 보고 (보류)	
122	어공감 09-46	09.02.06	이수건설	전기실 트렌치 변경요청 건	
123	어공감 09-47	09.02.06	이수건설	맨홀 및 집수정 실정보고 승인 통보	
124	어공감 09-48	09.02.10	이수건설	객석 석공사 업무지시의 건	
125	어공감 09-49	09.02.10	이수건설	단속점검 지적사항 조치 건	
126	어공감 09-50	09.02.13	도시기반시설	수·배전반, 무대조명장치, 비상발전기 승인 요청 건	
127	어공감 09-51	09.02.13	도시기반시설	2009년 01월 월간공정보고 제출 건	
128	어공감 09-52	09.02.17	도시기반시설	기계공사 하도급 검토결과 보고	
129	어공감 09-53	09.02.17	이수건설	관람석 객석매입동 배치 시공도면 송부 건	
130	어공감 09-54	09.02.17	도시기반시설	무대기계 그리드아이언 변경 실정보고(반려)	
131	어공감 09-55	09.02.20	도시기반시설	무대지하층 면적 증가에 따른 기계설비 시설 실정보고	
132	어공감 09-56	09.02.20	도시기반시설	관급공사(EHP, 전열교환기) 추가 계약 요청	
133	어공감 09-57	09.02.17	도시기반시설	안전관리실태 지적사항 조치요구 시정보고서 제출건	
134	어공감 09-58	09.02.18	도시기반시설	발주처 지시사항 검토결과 실정보고	
135	어공감 09-59	09.02.18	도시기반시설	FH22.80 변경으로 인한 공사비증감 실정보고	
136	어공감 09-60	09.02.18	이수건설	막구조공사의 품질.안전점검시 지적사항 시정 지시 건	
137	어공감 09-61	09.02.19	이수건설	무대주변 GL 설계변경 승인통보	
138	어공감 09-62	09.02.20	도시기반시설	막구조 공사의 품질·안전점검 시 지적사항 시정지시 보고 건	
139	어공감 09-63	09.02.23	이수건설	발주처 지시사항 실정보고 사항 승인 통보 (FH변경 및 렌탈스피커 미시공 등)	
140	어공감 09-64	09.02.23	이수건설	무대외벽 석공사 시정지시 건	
141	어공감 09-65	09.02.25	도시기반시설	1차 3회 기성검사조서 제출 건	
142	어공감 09-66	09.02.26	도시기반시설	전기공사 설계변경 실정 검토 보고	
143	어공감 09-67	09.02.27	이수건설	안전관리 시설물 보완, 시정 설치 철저(지시)	



연번	문서번호	발송일자	수신처	제 목	비 고
144	어공감 09-68	09.03.02	대룡건설	전기공사 설계변경 실정보고 승인통보	
145	어공감 09-69	09.03.02	도시기반시설	관급자재 물품검수조서 제출 건(레미콘)	
146	어공감 09-70	09.03.04	도시기반시설	하도급관련서류 검토결과 보고(수장공사)	
147	어공감 09-71	09.03.05	도시기반시설	발주처지시사항(2차)검토결과 실정보고	
148	어공감 09-72	09.03.09	이수건설	3월 단속점검지적사항 조치	
149	어공감 09-73	09.03.10	도시기반시설	2009년 02월 월간공정보고서류 제출 건	
150	어공감 09-74	09.03.10	도시기반시설	야외 관람석 석재가공 실정보고	
151	어공감 09-75	09.03.10	도시기반시설	식재공사 관련수량변경 실정보고	
152	어공감 09-76	09.03.11	이수건설	설계변경 내역서 검토결과 보고	
153	어공감 09-77	09.03.11	이수건설	토목 실정보고 사항 승인 통보	
154	어공감 09-78	09.03.11	이수건설	설계변경 내역서 검토결과 통보	
155	어공감 09-79	09.03.13	이수건설	행정서류 제출 철저히지시의 건	
156	어공감 09-80	09.03.13	이수건설	토목공사 실정보고서 검토결과 보완통보	
157	어공감 09-81	09.03.16	도시기반시설	무대조명장치 납품기한 연기요청	
158	어공감 09-82	09.03.17	도시기반시설	하도급관련서류 검토결과 보고	
159	어공감 09-83	09.03.17	도시기반시설	1차 준공기한 연장 검토보고	
160	어공감 09-84	09.03.18	도시기반시설	무대음향 자재승인 건	
161	어공감 09-85	09.03.20	도시기반시설	1차 설계변경 요청 보고	
162	어공감 09-86	09.03.23	이수건설	발주처 점검사항 보완 지시의 건	
163	어공감 09-87	09.03.24	도시기반시설	통신 설계변경 실정 보고	
164	영화감 09-147	09.03.24	도시기반시설	제1차 설계변경 검토보고	
165	어공감 09-88	09.03.25	도시기반시설	설계변경심의보완사항 검토 보고	
166	어공감 09-89	09.03.25	도시기반시설	무대음향설비 납품기한 연기요청	
167	어공감 09-90	09.03.25	도시기반시설	기계 설계 변경 내역서 검토 보고	

연번	문서번호	발송일자	수신처	제 목	비 고
168	어공감 09-91	09.03.26	이수건설 외	잔여공사 진행관련 공정표 작성보고 지시 건	
169	어공감 09-92	09.03.26	도시기반시설	잔여공사 진행관련 공정표 작성보고	
170	영화감 09-155	09.03.26	도시기반시설	설계변경 및 차수변경 요청 검토보고	
171	어공감 09-93	09.03.27	도시기반시설	관급자재 물품검수조서 제출 건	
172	영화감 09-167	09.03.31	도시기반시설	1차공사 준공검사 검토보고	
173	어공감 09-94	09.04.01	도시기반시설	무대바닥재 시공방법 실정보고	
174	어공감 09-95	09.04.01	도시기반시설	하도급계약(변경)검토결과 보고	
175	영화감 09-169	09.04.01	도시기반시설	전기공사 1차공사 준공검사 검토보고	
176	어공감 09-96	09.04.02	도시기반시설	야외관람석 철평석 깔라 줄눈몰탈 색상선정 실정보고	
177	어공감 09-97	09.04.02	이수건설	야외관람석 철평석 깔라 줄눈몰탈 색상선정 통보	
178	어공감 09-98	09.04.03	도시기반시설	야외관람석 깔라몰탈 시공사례 현장방문보고	
179	어공감 09-99	09.04.06	이수건설	토목공사 실정보고서 검토결과 통보	
180	어공감 09-100	09.04.07	도시기반시설	건설폐기물 발생 및 처리비용 실정보고 검토 결과	
181	어공감 09-101	09.04.08	이수건설	공사장 관리실태 일제점검 조치결과 제출 지시의 건	
182	어공감 09-102	09.04.09	도시기반시설	공사장 관리실태 일제점검 조치결과 제출	
183	어공감 09-103	09.04.10	도시기반시설	관급자재(수·배전반, 디젤발전기)물품검수 조서 제출 건	
184	어공감 09-104	09.04.10	도시기반시설	감리배치계획 조정안 검토보고 제출의 건	
185	어공감 09-105	09.04.13	대룡건설	국민연금 및 국민건강보험료 처리방안 제출 건	
186	어공감 09-106	09.04.14	도시기반시설	폐기물 물량변동에 따른 실정보고 및 계약변경 요청 건 검토보고	
187	어공감 09-107	09.04.14	이수건설	관계자합동 예비준공검사 실시계획 통보	
188	어공감 09-108	09.04.15	도시기반시설	야외공연장 면적변경 신고서	
189	어공감 09-109	09.04.15	도시기반시설	소방변경 신고서 제출 건	
190	어공감 09-110	09.04.16	도시기반시설	전기공사 설계변경 실정보고(전기공사)	
191	어공감 09-111	09.04.16	도시기반시설	안전점검 지적사항 조치결과 제출 건	

연번	문서번호	발송일자	수신처	제 목	비 고
192	어공감 09-112	09.04.16	도시기반시설	관급자재 물품검수 및 정산보고	
193	어공감 09-113	09.04.17	도시기반시설	관급자재(무대조명장치)물품검수조서 제출 건	
194	어공감 09-114	09.04.20	도시기반시설	무대전면 광장 롤잔디 품종변경과 관련한 검토의 건 보고	
195	어공감 09-115	09.04.20	이수건설	잔여공정 일정표 제출지시	
196	영화감 09-212	09.04.20	도시기반시설	시공감리용역(2차) 감리원배치계획 변경제출	
197	어공감 09-116	09.04.21	이수건설	1차 예비준공검사 결과 통보	
198	어공감 09-117	09.04.21	도시기반시설	관급자재 물품검수조서 제출 건	
199	어공감 09-118	09.04.22	도시기반시설	2차1회 기성감리조서 제출 건	
200	어공감 09-119	09.04.23	도시기반시설	연결 우수맨홀 실정보고	
201	어공감 09-120	09.04.23	도시기반시설	전기안전관리자 및 방화관리자 선임 요청	
202	영화감 09-226	09.04.23	도시기반시설	통신 설계변경 검토보고	
203	어공감 09-121	09.04.24	이수건설	2차 예비준공검사 결과(감리단) 통보의 건	
204	건용산업개발 2009-042401	09.04.24	도시기반시설	폐기물 준공검사원 제출 건	
205	어공감 09-122	09.04.27	이수건설	2차 예비준공검사 결과 및 시설물 인수·인계 실시계획 통보	
206	어공감 09-123	09.04.27	서울시 품질시험소	점토블럭 품질시험의뢰 규격 수정 통보	
207	어공감 09-124	09.04.28	이수건설	야외화장실 베이비시트 위치변경 지시의 건	
208	어공감 09-125	09.04.28	서울시 품질시험소	부적합자재 조치결과 통보(점토블럭)	
209	어공감 09-126	09.04.28	도시기반시설	관급자재(가변형냉난방기, 공기순환장치)물품 검수 조서제출	
210	어공감 09-127	09.04.29	도시기반시설	관급자재(공기순환장치)물품검수 조서제출 건	
211	어공감 09-128	09.04.30	도시기반시설	조경 실정보고 제출 건	
212	어공감 09-129	09.05.01	도시기반시설	국별 교차점검 지적사항 보완 제출 건	
213	영화감 09-239	09.05.04	도시기반시설	전기공사 2차공사 준공검사 검토보고	
214	어공감 09-130	09.05.04	도시기반시설	무대음향 관급자재 검수조서	
215	어공감 09-131	09.05.08	이수건설	현장점검 결과 시공미비사항 통보의 건	

2)문서접수현황

연번	문서번호	접수일자	발신처	제 목	비 고
1	이수-대공원-01	08.10.27	이수건설	관급자재 수급 요청의 건	
2	건축부-11142	08.11.03	도시기반시설	2008겨울철 종합(제설)대책 추진계획 수립 시행	
3	시책사업부-9931	08.10.31	도시기반시설	어린이대공원 야외공연장 지장수목에 대한 업무지시	
4	경리과-10489	08.11.06	도시기반시설	조달물자 구매계약서 송부	
5	홍릉08-11-01	08.11.06	홍릉중건	설계도서 검토보고서 제출 건	
6	홍릉08-11-02	08.11.06	홍릉중건	토공공사 시공계획서	
7	홍릉08-11-03	08.11.10	홍릉중건	건축공사 중 평판재하시험 중간보고서 제출의 건	
8	홍릉08-11-04	08.11.10	홍릉중건	토목공사 중 관람석 및 통로 흙쌓기 구간 평판재하시험 중간보고서 제출 건	
9	홍릉08-11-05	08.11.10	홍릉중건	막구조물 공사 시공계획서, 자재공급승인원 제출 건	
10	대릉(광진)-02	08.11.10	대릉건설	착공신고서 제출	
11	홍릉08-11-06	08.11.11	홍릉중건	현장기구조직표 제출 건	
12	홍릉08-11-07	08.11.13	홍릉중건	철근콘크리트 시공계획서 제출 건	
13	건축부-11683	08.11.14	도시기반시설	현장대리인 변경신고 처리결과 통보	
14	홍릉08-11-08	08.11.14	홍릉중건	지하1층 바닥, 지상1층 바닥 구조변경도면 제출 건	
15	제2008-110301	08.11.18	토탈컴즈	통신공사 착공신고서, 공정표, 현장대리인신고서 제출	
16	건축부-11830	08.11.18	도시기반시설	공사진행사항 보고(통보)	
17	건축부-11212	08.11.18	도시기반시설	2008 겨울철 종합(제설)대책 추진계획 시행알림	
18	홍릉08-11-09	08.11.18	홍릉중건	동상이전계획서 제출 건	
19	홍릉08-11-10	08.11.19	홍릉중건	2008년 겨울철 종합(제설)대책 추진계획서 제출 건	
20	홍릉08-11-11	08.11.20	홍릉중건	하도급계약관련서류 제출 건 (토공사,철근콘크리트,강구조물,조경)	
21	홍릉08-11-12	08.11.24	홍릉중건	토목공사 도면검토 및 점토블럭 관련 실정보고서 제출 건	
22	건축부-12116	08.11.24	도시기반시설	공정회의결과 보고	
23	홍릉08-11-13	08.11.24	홍릉중건	방정환 선생님 동상 이전에 대한 도면, 사유서 제출 건	
24	건축부-12144	08.11.24	도시기반시설	야외공연장 건립공사와 관련한 주관부서 요구사항 통보	

연번	문서번호	접수일자	발신처	제 목	비 고
25	홍릉08-11-14	08.11.24	홍릉중건	설계변경에 의한 증가된 자재물량에 대한 수급의 건	
26	홍릉08-11-16	08.11.24	홍릉중건	순성토 외부 반입관련서류 제출의 건	
27	건축부-12182	08.11.25	도시기반시설	공기단축을 위한 설계변경 긴급검토 지시	
28	홍릉08-11-17	08.11.25	홍릉중건	시공현황측량결과관련 서류 제출 건	
29	홍릉08-11-18	08.11.25	홍릉중건	건축터파기 물량증가 관련 제출 건	
30	홍릉08-11-19	08.11.25	홍릉중건	막구조물 설치공사의 설계변경에 따른 실정보고 제출 건	
31	설비부-10811	08.11.27	도시기반시설	관급자재(무대조명장치) 기술검토 업무지시	
32	홍릉08-11-20	08.11.27	홍릉중건	총괄 시공계획서 제출 건	
33	건축부-12275	08.11.27	도시기반시설	막구조공사 변경(안) 승인	
34	건축부-12276	08.11.27	도시기반시설	무대지하층 및 객석 기초변경에 따른 자재사용승인(설계변경)	
35	건축부-12400	08.11.28	도시기반시설	방정환선생 동상 이전관련 민원처리결과 보고(통보)	
36	건축부-12401	08.11.28	도시기반시설	지하층 면적증가에 따른 평면계획 확정(설계변경 승인)	
37	홍릉08-11-21	08.11.28	홍릉중건	하도급계약관련서류 보완 제출 건 (토공사, 철근콘크리트, 막구조, 조경공사)	
38	건축부-12509	08.12.01	도시기반시설	야외객석 기초 및 석재 변경 지시(통보)	
39	도시철도 설계부-9731	08.12.01	도시기반시설	건설공사장 건설기계 사용 및 관리 철저	
40	이수08-12-01	08.12.02	이수건설	특정관리대상시설 일제조사 및 겨울철대비 안전점검 결과 통보에 대한 보완 제출 건	
41	대룡(광진)-05	08.12.02	대룡건설	11월간공정보고 및 표준안전관리비 사용내역 제출의 건	
42	건축부-12615	08.12.03	도시기반시설	제153차(12월) 안전점검의 날 행사추진 철저	
43	건축부-12655	08.12.03	도시기반시설	안전점검 지적사항 시정 요청	
44	이수08-12-02	08.12.03	이수건설	안전점검 지적사항의 대한 시정 보고 건	
45	이수08-12-03	08.12.03	이수건설	막구조물설치공사 SHOP DWG 제출 건	
46	이수08-12-04	08.12.03	이수건설	막구조설치공사와 관련하여 자문위원 검토의견서 제출 건	
47	이수08-12-05	08.12.04	이수건설	지하층 동바리조립 구조검토서 제출 건	
48	이수08-12-06	08.12.05	이수건설	11월 월간공정보고 제출 건	

연번	문서번호	접수일자	발신처	제 목	비 고
49	이수08-12-07	08.12.08	이수건설	점토벽돌관련 실정보고서 제출 건	
50	이수08-12-08	08.12.08	이수건설	한중콘크리트 품질계획서 제출 건	
51	설비부-11353	08.12.08	도시기반시설	CCTV설치 및 무대음향에 대한 업무지시	
52	이수08-12-09	08.12.09	이수건설	조경공사 실정보고 제출 건	
53	이수08-12-10	08.12.10	이수건설	품질시험검사 성적서 제출 건	
54	이수08-12-11	08.12.10	이수건설	평판재하시험 중간보고서 제출 건	
55	이수08-12-12	08.12.10	이수건설	11월 안전관리비 사용내역서	
56	이수08-12-13	08.12.11	이수건설	토목공사 실정보고 제출 건	
57	이수08-12-14	08.12.11	이수건설	막구조설치공사와 관련하여 자재의 색상 선정 요청 건	
58	건축부-13144	08.12.12	도시기반시설	용접 안전사고 예방을 위한 조치방안	
59	이수08-12-15	08.12.16	이수건설	금속공사 중 VM징크복합판넬의 실정보고 건	
60	건축부-13299	08.12.16	도시기반시설	특별 공정관리계획	
61	이수(건축영업) 08-142	08.12.17	이수건설	1차 1회 기성계 제출 건	
62	2008-BS-140	08.12.18	(주)부시파워	비상발전기 승인도 제출 건	
63	건축부-13475	08.12.19	도시기반시설	12월 17일 공정회의 결과 보고	
64	건축부-13536	08.12.19	도시기반시설	전문가 합동점검 결과 보고(통보)	
65	건축부-13544	08.12.19	도시기반시설	공기단축을 위한 무대외벽 마감재 변경 긴급 검토 요청	
66	건축부-13691	08.12.23	도시기반시설	토목실정보고에 대한 회신	
67	이수08-12-16	08.12.23	이수건설	관급자재 이월요청 건	
68	이수08-12-17	08.12.24	이수건설	계측장비 관리대장 제출 건	
69	대륜(광진)-06	08.12.24	대륜건설	2차계약내역서 제출	
70	이수08-12-18	08.12.26	이수건설	동절기 시공계획서 제출 건	
71	이수08-12-19	08.12.26	이수건설	배수공사 시공계획서 제출 건	
72	시책사업부 -12163	08.12.26	도시기반시설	조경 실정보고사항 승인 통보	

연번	문서번호	접수일자	발신처	제 목	비 고
73	건축부-13816	08.12.26	도시기반시설	공사시행 계획(2차분)	
74	건축부-13817	08.12.26	도시기반시설	감리용역 시행 계획(2차분)	
75	건축부-13822	08.12.26	도시기반시설	12월24일 관계자 합동 공정회의 결과보고(통보)	
76	대룡(광진)-07	08.12.30	대룡건설	시공상세도 검토 승인 요청서 제출(전기)	
77	건축부-13803	08.12.30	도시기반시설	겨울철 화재 취약시설물 등 안전관리 철저	
78	이수08-12-20	08.12.30	이수건설	막 구조물 설치공사 중 막재 변경검토 보고	
79	건축부-13967	08.12.31	도시기반시설	제154차(1월)안전점검의 날 행사 추진 철저	
80	경리과-13730	08.12.31	도시기반시설	이형봉강(철근) 물가변동으로 인한 계약금액 조정 안내	
81	건축부-14038	08.12.31	도시기반시설	동절기 시공계획서 승인 건	
82	이수09-01-01	09.01.05	이수건설	총괄시공계획서 보완 제출 건	
83	이수09-01-02	09.01.06	이수건설	총괄시공계획서 보완 제출 건 (품질관리계획서)	
84	이수09-01-03	09.01.06	이수건설	석공사 시공계획서 제출 건	
85	이수09-01-04	09.01.06	이수건설	막 구조물 설치공사 중 공장제작보고서 제출 건	
86	이수09-01-05	09.01.06	이수건설	막 구조물 설치공사 SHOP DWG 제출 건	
87	이수09-01-06	09.01.07	이수건설	석공사 실정보고서 제출 건	
88	한삼09-71	09.01.07	(주)한삼시스템	전기공사 무대조명장치 착공계 제출의 건	
89	건축부-27	09.01.07	도시기반시설	순환골재사용 협조요청	
90	건축부-67	09.01.07	도시기반시설	감리용역(2차분) 계약요청	
91	건축부-68	09.01.07	도시기반시설	시공사(2차분) 공사계약 요청	
92	건축부-145	09.01.07	도시기반시설	1월 6일자 관계자 합동 공정회의 결과보고 (통보)	
93	건축부-@N	09.01.08	도시기반시설	야외화장실 공사진행 지시(통보)	
94	건축부-@N	09.01.08	도시기반시설	무대지하층 면적증가부분에 대한 용도 및 시설기준 통보요청	
95	건축부-213	09.01.08	도시기반시설	안전관리비 계상 내역서 통보	
96	건축부-214	09.01.08	도시기반시설	(2차분) 감리용역 계약 요청	

연번	문서번호	접수일자	발신처	제 목	비 고
97	건축부-215	09.01.08	도시기반시설	시공사(2차분) 공사계약 요청	
98	이수09-01-07	09.01.08	이수건설	154차 안전점검의 날 추진 철저히시 보고 건	
99	이수09-01-08	09.01.09	이수건설	기계설비공사 시공계획서	
100	SI ENG 2009-01-08-1	09.01.09	(주) 삼일이엔지	냉난방 및 전열교환기 설치공사 관련 건	
101	이수09-01-09	09.01.09	이수건설	겨울철 화재 취약시설물 등 안전관리 제출 건	
102	이수09-01-10	09.01.12	이수건설	2008년 12월 월간공정보고 제출 건	
103	이수09-01-11	09.01.12	이수건설	순환골재사용계획서 제출 건	
104	이수09-01-12	09.01.14	이수건설	2008년 12월 안전관리비사용내역서 제출 건	
105	이수09-01-13	09.01.14	이수건설	2008년 12월 안전교육실적표 제출 건	
106	건축부-@N	09.01.14	도시기반시설	공연차량 진출입 및 주차확보 방안 보고 (통보)	
107	건축부-@N	09.01.14	도시기반시설	공사진행관련 석재공장 현장 확인결과 보고 (통보)	
108	DI09-0115A	09.01.15	동인구조기술	조명하중 및 메인스피커하중 관련	
109	이수09-01-14	09.01.15	이수건설	무대 지하 다목적실 및 연습실 마감 및 무대 외벽 마감에 대한 실정보고 건	
110	2009-0114-1	09.01.15	(주) 건용산업개발	건설폐기물량 기성검사원 제출 건	
111	이수09-01-15	09.01.15	이수건설	토목공사 중 배수 및 구조물공사 시공계획서 제출 건	
112	이수09-01-16	09.01.16	이수건설	무대지하층 면적증가에 따른 설계비 요청 건 (반려)	
113	건축부-638	09.01.19	도시기반시설	야외공연장 무대 시건장치 검토요청	
114	이수09-01-17	09.01.19	이수건설	토목공사 중 배수공사(오,우수) 맨홀 및 집수정 시공 실정보고	
115	건축부-@N	09.01.20	도시기반시설	설 연휴대비 공사장 안전관리 철저히 특별지시	
116	이수09-01-18	09.01.21	이수건설	하도급계약서 제출 건 (기계설비공사, 무대기계공사, 석공사)	
117	이수09-01-19	09.01.21	이수건설	설 연휴휴무계획서 제출의 건	
118	이수09-01-20	09.01.22	이수건설	설 연휴 대비 공사장 안전관리 대책 제출 건	
119	이수09-01-21	09.01.22	이수건설	어린이대공원 키즈센터 부지 임시사용 요청의 건	
120	이수09-01-22	09.01.22	이수건설	막구조 철골작업 안전관리계획서 제출의 건	



연번	문서번호	접수일자	발신처	제 목	비 고
121	건축부-985	09.01.23	도시기반시설	배수공사 관련 변경시공 실정보고 승인	
122	이수09-01-23	09.01.23	이수건설	시의회 현장점검 보완사항 지시에 대한 시정 보고서 제출의 건	
123	이수09-01-24	09.01.30	이수건설	막구조물 설치공사 중 현장 용접부 비파괴 검사계획서 제출의 건	
124	건축부-1138	09.01.30	도시기반시설	방송 취재차량 운영등과 관련한 관계자 합동 회의 개최	
125	이수(건축영업) 09-27	09.02.02	이수건설	제 1차 2회 기성계 제출 건	
126	건축부-1421	09.02.04	도시기반시설	제 155차(2009년 2월) 안전점검의 날 행사추진 철저	
127	건축부-1329	09.02.04	도시기반시설	야외공연장 무대외관 자재변경 승인 통보	
128	건축부-1490	09.02.04	도시기반시설	2월 첫째주 관계자 합동 공정회의 결과 보고 (통보)	
129	건축부-1477	09.02.04	도시기반시설	하도급(석공사) 승인결과 통보	
130	이수09-02-01	09.02.04	이수건설	무대기계공사 시공계획서 제출의 건	
131	이수09-02-02	09.02.05	이수건설	무대기계공사 중 GRID IRON 설계변경 요청 건	
132	이수09-02-03	09.02.05	이수건설	조경공사 금액변경 하도급내역서, 시설물유지 관리,수장공사 하도급계약서 제출의 건(반려)	
133	이수09-02-04	09.02.05	이수건설	설계변경 대상 실정보고 제출의 건(반려)	
134	건축부-1600	09.02.06	도시기반시설	실정보고(맨홀 및 집수정 기성제품 대체) 사항 승인 알림	
135	이수09-02-05	09.02.09	이수건설	01월 월간공정보고 및 안전관리비 사용 내역 제출 건	
136	건축부-@N	09.02.09	도시기반시설	무대지하층 전기실 평면 변경계획 승인 통보	
137	건축부-@N	09.02.09	도시기반시설	설계변경 지시(승인) 현황 확인요청	
138	토목부-1661	09.02.09	도시기반시설	서울경제살리기 간담회 개최 협조요청	
139	건축부-1815	09.02.12	도시기반시설	안전관리실태 지적사항 조치요구	
140	도시철도설계 부-1339	09.02.12	도시기반시설	건설공사장 안전관련 자료 제출	
141	이수09-02-06	09.02.12	이수건설	건설공사장 안전관련 자료 제출 건	
142	IP-2009-0210	09.02.12	(주)아이파워	전기공사-수배전반 승인요청의 건	
143	건축부-1941	09.02.12	도시기반시설	2월 둘째주 관계자 합동공정회의 결과보고	
144	감사담당관 -2023	09.02.16	도시기반시설	하도업체 공사비 지급현황 제출요청	

연번	문서번호	접수일자	발신처	제 목	비 고
145	이수09-02-07	09.02.17	이수건설	실내건축 하도급 계약서 제출 건 (반려)	
146	이수09-02-08	09.02.17	이수건설	안전점검 지적사항 보완 조치 보고	
147	이수09-02-09	09.02.17	이수건설	발주처 지시사항에 의한 토목공사 실정보고 제출 건	
148	이수09-02-10	09.02.17	이수건설	<b>FH22.80</b> 변경으로 인한 공사비 증감의 실정보고 제출의 건	
149	건축부-2238	09.02.18	도시기반시설	용접관련 품질 및 안전점검 결과 지적사항 시정지시	
150	설비부-1908	09.02.18	도시기반시설	관급자재(수배전반,발전기,무대조명장치)승인통보	
151	설비부-1914	09.02.19	도시기반시설	유지관리 운영비용 절감 관련 업무지시	
152	건축부-2299	09.02.19	도시기반시설	무대주변 GL 설계변경 승인	
153	건축부-@N	09.02.19	도시기반시설	2월 셋째주 관계자 합동 공정회의 결과 보고	
154	MICRO 2009-36	09.02.20	마이크로닉 시스템(주)	"구내방송장치 구매설치" 건에 대한 착수계 제출의 건	
155	이수09-02-11	09.02.20	이수건설	막구조 공사의 품질, 안전점검시 지적사항 시정지시에 대한 보완서 제출 건	
156	건축부-2416	09.02.23	도시기반시설	실정보고 사항 승인 (FH변경 및 렌탈스키커 미시공)	
157	설비부-2121	09.02.24	도시기반시설	기계분야 하도급 계약 검토보고에 대한 회신	
158	이수09-02-12	09.02.25	이수건설	무대외벽 석공사 시정지시에 대한 시정보완서 제출 건	
159	이수(건축영업) 09-121	09.02.25	이수건설	1차 3회 기성계 제출 건	
160	대룡(광진)-12	09.02.26	대룡건설	전기공사 설계변경 실정보고 제출의 건	
161	건축부-2639	09.02.27	도시기반시설	2월 넷째주 관계자 합동 공정회의 결과통보	
162	이수09-02-13	09.02.27	이수건설	시험성적서 제출 건	
163	설비부-2295	09.02.27	도시기반시설	지하충면적증가등에 따른 실정보고 승인통보	
164	설비부-2319	09.03.02	도시기반시설	전기 설계변경 실정보고 승인 통보	
165	이수09-03-01	09.03.03	이수건설	토목공사 실정보고 제출 건	
166	이수09-03-02	09.03.03	이수건설	막구조물 설치공사 시험성적서 제출 건	
167	건축부-2845	09.03.04	도시기반시설	제 156차 안전점검의 날 행사추진 실시	
168	이수09-03-03	09.03.04	이수건설	제 156차 안전점검의 날 행사추진 실시결과통보	

연번	문서번호	접수일자	발신처	제 목	비 고
169	이수09-03-04	09.03.04	이수건설	수장공사 하도급 계약서 제출 건	
170	건축부-2936	09.03.05	도시기반시설	3월 첫째주 관계자 합동 공정회의 결과 보고 (통보)	
171	건축부-2965	09.03.05	도시기반시설	수장공사 하도급 승인결과 통보	
172	이수09-03-05	09.03.05	이수건설	토목공사 설계변경 제출 건	
173	건축부-@N	09.03.09	도시기반시설	야외공연장 표지석 설치(안) 통보	
174	이수09-03-06	09.03.10	이수건설	건축공사 중 석공사관련 실정보고서 제출 건	
175	이수09-03-07	09.03.10	이수건설	조경공사 설거변경 실정보고 제출 건	
176	건축부-3233	09.03.11	도시기반시설	실정보고 사항 승인 알림(토목)	
177	건축부-3256	09.03.11	도시기반시설	3월 둘째주 관계자 합동공정회의 결과보고 (통보)	
178	도시철도설계부-2103	09.03.11	도시기반시설	건설공사 참여자 특별 안전교육 실시	
179	이수09-03-08	09.03.11	이수건설	3월 안전관리 실태 단속, 점검 지적사항 조치 지시의 건에 대한 보고서 제출 건	
180	이수09-03-09	09.03.11	이수건설	토목공사 실정보고서 제출건	
181	MICRO 2009-048	09.03.13	(주)마이크로 닉시스템	무대음향설비 자재승인 요청의 건	
182	대룡(광진)-14	09.03.13	대룡건설	전기공사1차준공 및 전력수전예정공정표 제출의 건	
183	건축부-3244	09.03.13	도시기반시설	안전점검 지적사항 시정조치 요구	
184	기술심사담당관-4370	09.03.13	도시기반시설	공사장 관리실태 일제 점검계획 통보	
185	한삼2009-31	09.03.16	(주) 한삼시스템	무대조명장치 납품기한 연기요청(건)	
186	시책사업부-2671	09.03.16	도시기반시설	조경공사 실정보고 사항 승인통보	
187	이수09-03-10	09.03.16	이수건설	실내건축공사 하도급계약 통보서 제출 건	
188	어령이대공원사업단-1483	09.03.17	서울시시설관리공단	봄철입장객 증가에 따른 차량통제 계획(통보)	
189	건축부-3591	09.03.18	도시기반시설	안전점검 및 환경정비 철거 통보	
190	samil-090316-5	09.03.18	삼일이엔지	냉난방기 및 전열교환기 변경계약 보고	
191	건축부-3665	09.03.20	도시기반시설	공사장별 모의훈련 및 현장조치행동매뉴얼 작성 제출	
192	건축부-3733	09.03.20	도시기반시설	3월 셋째주 관계자 합동 공정회의 결과보고 (통보)	

연번	문서번호	접수일자	발신처	제 목	비 고
193	이수(건축영업) 제09-27	09.03.20	이수건설	설계변경 보고 건	
194	건축부-3776	09.03.20	도시기반시설	실내건축공사업 하도급 승인 결과 통보	
195	건축부-3778	09.03.20	도시기반시설	설계변경 소위원회 개최	
196	대룡(광진)-13	09.03.20	대룡중공건설	설계변경 보고 제출의 건	
197	제2009-032001	09.03.23	(주)토탈컴즈	설계변경 추가 공사 건	
198	MICRO2009 -61	09.03.24	마이크로닉시 스텝(주)	무대음향설비 납품기한 연기 요청의 건	
199	건축부-3813	09.03.24	도시기반시설	야외관람석 줄눈몰탈 색상자문실시 계획통보	
200	건축부-3817	09.03.24	도시기반시설	본부장님 현장방문 결과보고(통보)	
201	이수09-03-15	09.03.25	이수건설	설계변경소위원회 심의 검토 의견서에 대한 답변 및 조치사항 제출 건	
202	이수(건축영업) 제09-27	09.03.26	이수건설	설계변경 및 차수변경 요청 건	
203	건축부-4164	09.03.31	도시기반시설	제157차(4월) 안전점검의 날 행사 추진철저	
204	이수(건축영업) 제09-31	09.03.31	이서건설	1차 준공계 제출 건	
205	이수09-03-17	09.03.31	이수건설	토목공사 관련 실정보고 제출 건	
206	이수09-04-01	09.04.01	이수건설	하도급계약 변경통보서 제출 건	
207	건축부-@N	09.04.01	도시기반시설	야외관람석 첩평석 깔라 줄눈몰탈 색상 자문 결과 보고(통보)	
208	이수09-04-02	09.04.01	이수건설	무대 후로링 실정보고 제출 건	
209	이수09-04-03	09.04.01	이수건설	토목공사 점토블럭(인도) 포장공사 실정보고	
210	대룡(광진)-15	09.04.02	대룡중공건설	준공검사원(1차) 제출의 건	
211	설비부-3605	09.04.02	도시기반시설	전기공사 관급자재 검수지시	
212	건축부-4497	09.04.07	도시기반시설	공사장 관리실태 일제점검 조치결과 제출	
213	총무과-3564	09.04.08	서울시 품질시험소	철근 품질시험 결과 통보	
214	건축부-4609	09.04.08	도시기반시설	4월 둘째주 관계자 합동 공정회의 결과보고 (통보)	
215	건축부-@N	09.04.08	도시기반시설	능동(숲속의무대 개관) 기념음악회 방송관련 전문가 합동회의 개최 계획	
216	이수09-04-06	09.04.09	이수건설	공사장 관리실태 일제점검 조치결과 제출지 시에 대한 보고서 제출 건	

연번	문서번호	접수일자	발신처	제 목	비 고
217	건축부-4796	09.04.13	도시기반시설	능동(숲속의무대 개관) 기념음악회 방송관련 전문가 합동회의 개최 계획	
218	설비부-4062	09.04.13	도시기반시설	설계변경소위원회 심의결과 통보(통신공사)	
219	건축부-4947	09.04.14	도시기반시설	관계자 합동 예비준공검사 실시계획(통보)	
220	이수09-04-07	09.04.15	이수건설	3월 월간보고서 제출 건	
221	건축부-@N	09.04.15	도시기반시설	감리배치 변경 승인	
222	대룡(광진)-17	09.04.15	대룡중공건설	설계변경 보고 제출의 건	
223	대룡(광진)-18	09.04.16	대룡중공건설	국민연금 및 국민건강 보험료 처리 방안 제출의 건	
224	이수09-04-08	09.04.16	이수건설	3월 표준안전관리비 사용내역 및 안전교육실 적표제출 건	
225	건축부-5145	09.04.17	도시기반시설	건설폐기물 물량변경에 따른 정산보고	
226	건축부-5267	09.04.20	도시기반시설	1차 예비준공검사결과 보고(통보)	
227	이수(건축영업) 제09-40	09.04.21	이수건설	제 2차 1회 기성계 제출 건	
228	제2009-042201	09.04.23	토탈컴즈 시스템	설계변경 제출의 건(통신)	
229	시책사업부 -4203	09.04.23	도시기반시설	롤잔디 관련 실정보고사항 승인통보(조경)	
230	건축부-@N	09.04.24	도시기반시설	능동 숲속의무대 공연에 따른 업무협조 요청	
231	건축부-5556	09.04.24	도시기반시설	본부장님 현장방문 결과보고	
232	건축부-@N	09.04.24	도시기반시설	2차 예비준공검사 결과 보고(통보)	
233	건축부-@N	09.04.24	도시기반시설	시설물 인수·인계 실시계획 통보	
234	예방과-5708	09.04.24	광진소방서	소방공사 감리결과보고서에 따른 필증교부 회신(어린이대공원 야외공연장-신축)	
235	건축부(경유)	09.04.27	도시기반시설	점토블럭 품질시험 결과 통보	
236	총무과-4330	09.04.28	서울시 품질시험소	2009년(2/4분기)품질시험 부적합자재 조치결과 회신 요청	
237	이수09-04-10	09.04.28	이수건설	점토바닥벽돌에 대한 보완서 제출의 건	
238	도시철도설계 부-4098	09.04.28	도시기반시설	국별 교차점검 계획에 따른 점검계획 통보	
239	MICRO 2009-087	09.04.29	마이크로닉	무대음향설비 준공계 제출(통신 관급)	
240	이수09-04-11	09.04.29	이수건설	각종 보고서 제출 건(토목관련)	

연번	문서번호	접수일자	발신처	제 목	비 고
241	이수09-04-12	09.04.30	이수건설	조경 실정보고 제출의 건	
242	도시철도설계 부-4220	09.05.01	도시기반시설	국별 교차점검 결과 통보	
243	건축부-5893	09.05.01	도시기반시설	"능동 숲속의 무대" 시설물 인수·인계	
244	대룡(광진)-19	09.05.01	대룡중공건설	전기공사 2차준공검사원 제출 건	
245	제2009-050201	09.05.02	토탈컴즈 시스템	통신 준공검사원 제출의 건	
246	이수09-05-13	09.05.03	이수건설	4월 월간보고서 제출 건	
247	이수09-05-14	09.05.03	이수건설	4월 안전관리비 사용내역서 제출 건	
248	이수09-05-15	09.05.11	이수건설	점토바닥벽돌에 대한 시험성적서 제출의 건	
249	이수(건축영업) 제09-36	09.05.13	이수건설	2차 설계변경 요청 건	
250					
251					
252					
253					
254					
255					
256					
257					
258					
259					
260					
261					
262					
263					
264					

### 3. 공정관리 현황

#### 3-1 공정관리

##### 1) 개요

당해 공사가 정해진 공기 내에 시방서, 도면 등에 의거하여 소요의 품질에 이를수 있도록 공정관리의 계획수립, 운영, 평가 등에 있어서 공정 진척도 관리와 기성 관리가 동일한 기준으로 이행되도록 하며, 일정관리와 원가관리, 진도관리가 병행될 수 있는 종합관리 형태의 공정관리를 실시한다.

#### 3-2 공정현황

2008.11.30

공종	전체공사분 공정									
	보할 (%)	전월까지누계(%)			금 월(%)			누 계(%)		
		계획	실적	대비	계획	실적	대비	계획	실적	대비
건축	75.81	0.60	0.60	100	6.50	6.50	100	7.10	7.10	100
토목	7.43	0	0	0	3.06	3.06	100	3.06	3.06	100
기계	10.22	0	0	0	0	0	0	0	0	0
조경	6.54	0.56	0.56	100	2.24	2.24	100	2.80	2.80	100
소계	100	1.16	1.16	100	11.8	11.8	100	12.96	12.96	100

2008.12.31

공종	전체공사분 공정									
	보할 (%)	전월까지누계(%)			금 월(%)			누 계(%)		
		계획	실적	대비	계획	실적	대비	계획	실적	대비
건축	75.81	7.10	7.10	100	11.17	11.17	100	18.27	18.27	100
토목	7.43	3.06	3.06	100	0.34	0.34	100	3.40	3.40	100
기계	10.22	0	0	0	4.33	3	69.28	4.33	3	69.28
조경	6.54	2.80	2.80	100	0	0	0	2.80	2.80	100
소계	100	12.96	12.96	100	15.84	14.51	91.60	28.8	27.47	95.38
전기	100	9.41	8.93	94.89	0.34	0.34	100	9.75	9.27	95.07
통신	100	6	1.20	20	16	18.90	118.1	22	20.10	91.4

2009.01.31

공종	전체공사분 공정									
	보할 (%)	전월까지누계(%)			금 월(%)			누 계(%)		
		계획	실적	대비	계획	실적	대비	계획	실적	대비
건축	75.81	18.27	18.27	100	12.41	12.41	100	30.68	30.68	100
토목	7.43	3.40	3.40	100	0	0	0	3.4	3.4	100
기계	10.22	4.33	3	69.28	2.64	0.65	24.62	6.97	3.65	52.37
조경	6.54	2.80	2.80	100	0	0	0	2.80	2.80	100
소계	100	28.8	27.47	95	15.05	13.06	86.78	43.85	40.53	92.43
전기	100	9.75	9.27	95.07	9.96	4.24	42.57	19.71	19.09	96.85
통신	100	22	20.10	91.4	11	10.10	91.8	33	30.20	91.5

2009.02.28

공종	전체공사분 공정									
	보합	전월까지누계(%)			금 월(%)			누 계(%)		
	(%)	계획	실적	대비	계획	실적	대비	계획	실적	대비
건축	75.81	30.68	30.68	100	20.77	20.77	100	51.45	51.45	100
토목	7.43	3.40	3.40	100	1.25	0	0	4.65	3.40	73.12
기계	10.22	6.97	3.65	52.37	0	3.5	350	6.97	7.15	102.58
조경	6.54	2.80	2.80	100	1.03	0	0	3.83	2.80	73.11
소계	100	43.85	40.53	92.43	23.05	24.27	105.29	66.9	64.8	96.86
전기	100	19.71	19.09	96.85	23.7	22.37	94.38	43.41	41.46	95.5
통신	100	33	30.20	91.5	16.80	16.10	95.8	49.80	46.30	93

2009.03.31

공종	전체공사분 공정									
	보합	전월까지누계(%)			금 월(%)			누 계(%)		
	(%)	계획	실적	대비	계획	실적	대비	계획	실적	대비
건축	75.81	51.45	51.45	100	17.09	17.09	100	68.54	68.54	100
토목	7.43	4.65	3.40	73	2.84	1.42	50	7.43	4.82	64.87
기계	10.22	6.97	7.15	102.58	0.92	2.81	305.43	7.89	9.96	126.24
조경	6.54	3.83	2.80	73	2.71	1.12	41.33	6.54	3.92	59.94
소계	100	66.9	64.8	96.86	23.56	22.44	95.25	90.4	87.24	96.50
전기	100	43.41	41.46	95.5	39.8	40.79	102.5	83.21	82.25	98.8
통신	100	49.80	46.30	93	26.50	26.24	99	76.30	72.54	95.1

2009.04.30

공종	전체공사분 공정									
	보합	전월까지누계(%)			금 월(%)			누 계(%)		
	(%)	계획	실적	대비	계획	실적	대비	계획	실적	대비
건축	75.81	68.63	68.63	100	7.18	7.18	100	75.81	75.81	100
토목	7.43	7.43	4.82	65	0	2.61	261	7.43	7.43	100
기계	10.22	7.89	9.96	126.24	2.33	0.26	11.16	10.22	10.22	100
조경	6.54	6.54	3.92	60	0	2.62	226	6.54	6.54	100
소계	100	90.49	87.33	96.51	9.51	12.67	133.23	100	100	100
전기	100	83.21	82.25	98.8	16.79	17.75	105	100	100	100
통신	100	76.30	72.54	95.1	23.70	27.46	115.9	100	100	100



### 3-3 장비투입현황

장비명	규격	누계	비고
카고 크레인	5 TON	63	
크레인	25 TON	68	
백호	03 타이어	88	
백호	08 타이어	142	
덤프	15 TON	40	
덤프	25 TON	85	
롤러	10 TON	11	
펌프카	42 M	30	
도저	10 P	12	

### 3-4 출력인원 현황

공종	합계
건축	6,321
토목	879
기계설비, 소방	533
기타	1,434
계	9,167
전기	1,050
통신	589

## 4. 시공관리 현황

### 4-1 시공관리

1) 개요 : 당해 건설공사 시공이 공사계약에 정해진 설계도면, 시방서 및 관계규정 등에 적합하게 시행되는지 여부를 확인하고 시공자가 제출한 시공계획서, 시공 상세도의 검토, 시공단계별 검측, 현장 설계변경 여건처리 등의 시공관리 업무를 통하여 공사 목적물이 소정의 공기 내에 완공되도록 감리업무를 수행한다.

### 2) 감리/기술검토 현황

NO	문서번호	발생일자	제 목	비고
1	건기검 08-01	08.10.29	착공계 검토의 건(보고)	건축
2	건기검 08-02	08.11.07	현장대리인 변경계 검토	
3	건기검 08-03	08.11.17	철근콘크리트 시공계획서 검토승인	
4	건기검 08-04	08.11.18	막 구조공사 시공계획서 검토승인	
5	건기검 08-05	08.11.25	막 구조공사 변경 안 검토보고	
6	건기검 08-06	08.11.26	예산절감 사항 보고	
7	건기검 08-07	08.11.28	총괄시공계획서 검토보고	
8	건기검 08-08	08.11.28	총괄시공계획서 검토통보	
9	건기검 08-09	08.12.04	막 구조공사의 Shop DWG 검토 자문위원검토의 견서 보고	
10	건기검 08-10	08.12.16	외벽 VM징크복합판넬 실정검토 보고	
11	건기검 08-11	08.12.29	동절기 시공계획서 제출 건	
12	건기검 08-12	08.12.30	막 구조물 설치공사 중 막재선정 요청 건	
13	건기검 09-01	09.01.08	야외관람석 석재가공 실정보고	
14	건기검 09-02	09.01.15	무대지하층 및 외벽마감재 변경 실정보고	
15	건기검 09-03	09.02.18	FH22.80 변경으로 인한 공사비증감 실정보고	
16	건기검 09-04	09.03.10	야외관람석 석재가공 실정보고	
17	건기검 09-05	09.03.17	야외관람석 철평석 + 잔디 시공검토보고	
18	건기검 09-06	09.03.17	1차 준공기한 연장 검토보고	
19	건기검 09-07	09.03.25	설계변경 소위원회 심의 보완사항 검토보고	
20	건기검 09-08	09.03.26	설계변경 및 차수변경 검토보고	
21	건기검 09-09	09.04.01	무대 바닥재 시공방법 실정보고	
22	건기검 09-10	09.05.13	2차 설계변경 검토보고	

NO	문서번호	발생일자	제 목	비고
22	토기검 08-01	08.11.12	토공사 시공계획서 제출 건	토 목
23	토기검 08-02	08.11.25	토취장 선정 검토 건	
24	토기검 08-03	08.11.25	시공측량 결과보고 검토 건	
25	토기검 08-04	08.12.11	설계도서(토목) 검토결과 건	
26	토기검 09-01	09.01.12	순환골재사용 검토결과 건	
27	토기검 09-02	09.01.15	폐기물 처리비용 기성검사원 검토결과 보고 건	
28	토기검 09-03	09.01.16	배수공사 시공계획서 검토 및 실정보고	
29	토기검 09-04	09.02.03	맨홀 및 집수정 기성제품 대체 사용 검토보고	
30	토기검 09-05	09.02.17	발주처 지시사항 검토결과 실정보고	
31	기기검 09-01	09.01.13	냉난방/전열교환기 납품설치 시공계획서 검토	
32	기기검 09-02	09.01.13	기계설비공사 시공계획서 검토	
33	기기검 09-01	09.02.16	무대 지하층 샤워실/탈의실 기계설비 시설검토	
34	기기검 09-02	09.02.17	무대기계 GRID IRON 설계변경 검토	
35	기기검 09-03	09.02.17	무대 지하층 면적증가에 따른 냉난방 환기설비 시설검토	
36	기기검 09-04	09.03.25	기계 설계변경내역서 검토	
37	조기검 08-01	08.12.11	이식공사 관련 수량변경 검토의 건	조 경
38	조기검 09-01	09.03.10	식재공사 관련수종 및 수량변경 검토의 건	
39	조기검 09-02	09.04.20	무대전면 광장 롤잔디 품종변경과 관련한 검토의 건 보고	
40	조기검 09-03	09.04.30	조경공사 설계변경 실정보고 검토보고	
41	전기검 08-01	08.11.17	전기공사 착공신고서 검토 및 보고	전 기
42	전기검 08-02	08.11.28	무대조명장치 입찰서 기술검토	
43	전기검 08-03	08.12.24	전기공사 제2차 공사내역 발주요청에 따른 금액검토	
44	전기검 09-01	09.01.31	전기실, 발전기실 구획변경에 대한 검토	
45	전기검 09-02	09.02.26	설계변경 실정 검토보고	
46	전기검 09-03	09.03.23	제1회 설계변경 검토보고	
47	전기검 09-04	09.04.16	설계변경 실정 검토보고	
48	통신검 09-01	09.03.24	통신 설계변경 실정보고 검토	통 신
49	통신검 09-02	09.04.22	통신 설계변경 검토보고	

## 4-2 하도급계약현황

연번	공 종	하도급업체	현장 대리인	도 급 액(원)		하도율 (%)	업종 및 등록번호	공사 기간	계약일	비고
				원도급액	하도급액					
1	철근 콘크리트	야인산업개발 (주)	선주인	333,948,748	277,151,691	82.99	철근콘크리트공사업 (92-서울-10-255)	2008.10.25 ~ 2009.03.30	2008.10.25	변경 전
				368,157,449						
				305,547,000	305,547,000	82.99	철근콘크리트공사업 (92-서울-10-255)	2008.10.25 ~ 2009.03.30	2008.10.25	변경 후
				305,547,000						
2	막 구조	(주)타이가	조주순	1,150,425,142	945,617,525	82.20	강구조물공사업 (충주2005-21-02)	2008.10.28 ~ 2009.01.31	2008.10.27	변경 전
				945,617,525						
				1,182,079,800	971,300,000	82.17	강구조물공사업 (충주2005-21-02)	2008.10.28 ~ 2009.03.30	2008.10.27	변경 후
				971,300,000						
3	석 공사	(주) 태신석재산업	장성진	556,648,702	533,044,600	95.76	석공사업 (송파01-04-11)	2009.01.14 ~ 2009.03.30	2009.01.14	변경 전
				533,044,600						
				729,299,229	698,390,000	95.76	석공사업 (송파01-04-11)	2009.01.14 ~ 2009.03.30	2009.01.14	변경 후
				698,390,000						
4	실내건축 공사	(주) 신한이엔지	우강재	277,666,560	223,421,000	98.14	실내건축공사업 (성북-08-01-03)	2009.02.25 ~ 2009.04.20	2009.02.25	변경 전
				223,421,000						
				469,817,170	461,120,000	98.15	실내건축공사업 (성북-08-01-03)	2009.02.25 ~ 2009.04.20	2009.02.25	변경 후
				461,120,000						
5	토목공사	삼환건설(주)	송태식	437,219,952	393,550,144	90.01	토공사업 (이천 04-02-002)	2008.10.27 ~ 2009.03.31	2008.10.27	변경 전
				393,550,144						
				602,409,880	542,960,000	90.13	토공사업 (이천 04-02-002)	2008.10.27 ~ 2009.04.15	2008.10.27	변경 후
				542,960,000						
6	조경공사	일월건설(주)	최장현	296,570,707	251,335,321	84.75	조경식재공사업 (강남-04-18-03)	2008.10.22 ~ 2009.03.30	2008.10.22	변경 전
				251,335,321						
				594,826,900	520,850,000	87.56	조경식재공사업 (강남-04-18-03)	2008.10.22 ~ 2009.04.15	2008.10.22	변경 후
				520,850,000						
7	기계설비 공사	강서건영(주)	강태식	106,167,194	104,500,000	98.43	기계설비공사업 (중랑-03-12-01)	2009.01.05 ~ 2009.03.30	2009.01.05	변경 전
				104,500,000						
				134,682,575	129,580,000	96.12	기계설비공사업 (중랑-03-12-01)	2009.01.05 ~ 2009.04.10	2009.01.05	변경 후
				129,580,000						
8	수장공사	(주) 인터우드 코리아	문정훈	679,840,160	667,227,000	98.14	실내건축공사업 (송파-06-01-06)	2009.01.30 ~ 2009.04.30	2009.01.30	
				667,227,000						
9	무대기계 설비공사	대아공전(주)	구창희	302,612,383	275,000,000	90.88	기계설비공사업 (82-12-5)	2009.01.05 ~ 2009.03.30	2009.01.05	
				275,000,000						

### 4-3 검측관리실적

#### 1)검측대장(건축, 토목)

공 종	검 측 부 위	검 측 일	검측내용	합격여부	검측결과 또는 입증자료
건 축	현장부지 내	08.11.04	건물배치 확인측량 (터파기용)	적합	사본첨부
건 축	현장부지 내	08.11.11	규준틀 설치	적합	사본첨부
건 축	현장부지 내	08.11.12	무대기초 먹메김	적합	사본첨부
건 축	지하 1층기초	08.11.15	철근배근, 양카설치, 거푸집설치	적합	사본첨부
건 축	지하1층 / 옹벽,기둥	08.11.18	먹메김	적합	사본첨부
건 축	방정환동상위치 기초	08.11.19	철근배근/형틀설치	적합	사본첨부
건 축	지하1층 / 철골기둥	08.11.24	철골기둥/베이스플레이트 /무수축그레이팅	적합	사본첨부
건 축	지하1층각 옹벽/기둥	08.11.24	철근배근, 거푸집설치	적합	사본첨부
건 축	성토레벨 및 관람석	08.12.03	바닥기준고/지점레벨확인	적합	사본첨부
건 축	지상1층 바닥슬라브	08.12.08	거푸집설치/철근배근	적합	사본첨부
건 축	객석V6~V8열 먹메김	08.12.09	기준먹선/지점별 지반고	적합	사본첨부
건 축	지상1층/기둥, 옹벽	08.12.10	기준먹선/두께/길이선	적합	사본첨부
건 축	지하1층 X1-X2열 기초	08.12.13	먹메김	적합	사본첨부
건 축	지하1층 X1~X2열 기초	08.12.14	거푸집/철근배근/양카/베이스플레이트	적합	사본첨부
건 축	객석 V6~V8열 기초	08.12.15	거푸집설치, 철근배근	적합	사본첨부
건 축	객석 V5~V6열 기초	08.12.16	잡석깔기 및 다짐	적합	사본첨부
건 축	객석 V6~V8열 기초	08.12.17	거푸집 설치, 철근배근	적합	사본첨부
건 축	지하1층 지상1층 X1~X2열 벽체/슬라브	08.12.17	거푸집 설치, 철근배근	적합	사본첨부
건 축	지상1층 관람석 V3~V5열 기초	08.12.17	절토레벨 /배치거리측정	적합	사본첨부

공 종	검 측 부 위	검 측 일	검 측 내용	합 여 부	검 측 결 과 또는 입 증 자 료
건 축	지상1층관람석 V3~V5열 기초	08.12.18	잡석깔기 및 다짐공사	적합	사본첨부
건 축	지붕막구조 중 철골부분	08.12.18	철골제작 사항	적합	사본첨부
건 축	지상1층 관람석 V3~V5열 기초	08.12.18	잡석깔기 및 다짐공사	적합	사본첨부
건 축	D동 화장실/정화조	08.12.18	건물배치 확인(규준틀) 터파기 깊이 측량	적합	사본첨부
건 축	C동 화장실/정화조	08.12.18	건물배치 확인/ 터파기 측량	적합	사본첨부
건 축	C동 정화조/기초	08.12.19	먹메김	적합	사본첨부
건 축	지상 1층관람석 V3~V5열 기초	08.12.21	먹메김	적합	사본첨부
건 축	지상1층 D동 화장실 줄기초	08.12.23	먹메김	적합	사본첨부
건 축	지상1층공연장/ 벽체,기둥	08.12.24	형틀설치/철근배근	적합	사본첨부
건 축	지상2층 공연장/바닥스라브	08.12.27	형틀설치/철근배근	적합	사본첨부
건 축	지상1층 관람석 V3~V6열 기초	08.12.29	거푸집설치/철근배근	적합	사본첨부
건 축	지하층C동 야외화장실2 정화조/기초	08.12.29	거푸집설치/철근배근	적합	사본첨부
건 축	지상2층 공연장/ 바닥스라브	08.12.31	먹메김	적합	사본첨부
건 축	지하층D동 야외화장실3 기초	09.01.02	거푸집설치/철근배근	적합	사본첨부
건 축	지상2층 공연장/ 벽체,기둥	09.01.02	거푸집설치/철근배근	적합	사본첨부
건 축	지붕층 공연장/ 바닥스라브	09.01.07	거푸집설치/철근배근	적합	사본첨부
건 축	PIT층 야외화장실3 벽체	09.01.09	거푸집설치/철근배근	적합	사본첨부
건 축	야외화장실2 정화조 벽체	09.01.09	거푸집설치/철근배근	적합	사본첨부
건 축	무대 정화조/기초	09.01.10	거푸집설치/철근배근	적합	사본첨부
건 축	야외화장실3 정화조 기초	09.01.10	먹메김	적합	사본첨부
건 축	야외화장실3 정화조 기초	09.01.11	거푸집설치/철근배근	적합	사본첨부

공 종	검 측 부 위	검 측 일	검 측 내용	합 격 부	검 측 결과 또는 입증 자료
건 축	야외화장실2/ 기초	09.01.11	떡메김	적합	사본첨부
건 축	무대/지붕층/파라펫	09.01.11	거푸집설치/철근배근	적합	사본첨부
건 축	무대 정화조/벽체	09.01.11	거푸집설치/철근배근	적합	사본첨부
건 축	야외화장실2/ PIT층	09.01.13	떡메김	적합	사본첨부
건 축	야외화장실2 정화조 슬라브	09.01.13	거푸집설치/철근배근	적합	사본첨부
건 축	무대/지하층/전기실	09.01.13	면정리	적합	사본첨부
건 축	무대/지하층/다용도실	09.01.13	침투 방수	적합	사본첨부
건 축	무대/지하층/전기실등	09.01.14	침투 방수	적합	사본첨부
건 축	무대/지하층/신설부분	09.01.15	침투 방수	적합	사본첨부
건 축	야외화장실3/지상1층 바닥슬라브	09.01.15	거푸집설치/철근배근	적합	사본첨부
건 축	야외화장실2/ 기초	09.01.15	거푸집설치/철근배근	적합	사본첨부
건 축	무대/지하층 6"블럭 벽체쌓기	09.01.17	떡메김	적합	사본첨부
건 축	야외화장실2/ PIT층 바닥슬라브	09.01.17	떡메김	적합	사본첨부
건 축	야외화장실3/정화조 지하층 바닥슬라브	09.01.17	떡메김	적합	사본첨부
건 축	야외화장실3/ 1층 바닥슬라브	09.01.17	떡메김	적합	사본첨부
건 축	무대/지하층/ X1~6,Y1~4열	09.01.17	벽체 단열재(75mm)	적합	사본첨부
건 축	무대/지하층/ X1~6,Y1~8열	09.01.17	6"블럭 벽체쌓기	적합	사본첨부
건 축	무대/지하층/계단실1,2	09.01.17	침투 방수	적합	사본첨부
건 축	무대/지하층/ X1~6,Y5~8열	09.01.18	벽체 단열재(75mm)	적합	사본첨부
건 축	무대/지하층/ 전기실외/중단	09.01.18	6"블럭 벽체쌓기	적합	사본첨부
건 축	무대/1,2층/C1,C2-A,B	09.01.18	철골기둥세우기/연결	적합	사본첨부

공 종	검 측 부 위	검 측 일	검 측 내용	합 격 여 부	검 측 결 과 또는 입 증 자 료
건 축	무대/지하층/전기실외/상단	09.01.20	6"블럭 벽체쌓기	적합	사본첨부
건 축	무대/지하층/계단실1,2	09.01.20	벽돌 쌓기	적합	사본첨부
건 축	무대/트러스/VT1/2개소	09.01.20	트러스 설치	적합	사본첨부
건 축	무대/지상1층/칸막이벽체	09.01.20	떡매김(조적)	적합	사본첨부
건 축	무대/지상1,2층/각실	09.01.20	벽체단열재(75mm)	적합	사본첨부
건 축	무대/지상2층/칸막이벽체	09.01.21	떡매김(조적)	적합	사본첨부
건 축	야외화장실3/정화조/벽체,스라브	09.01.21	거푸집설치,철근배근	적합	사본첨부
건 축	야외화장실2/지상1층/바닥스라브	09.01.21	거푸집설치,철근배근	적합	사본첨부
건 축	무대/트러스(MT4.5)	09.01.22	트러스 설치	적합	사본첨부
건 축	무대/지상1층/각실하단	09.01.22	벽돌쌓기	적합	사본첨부
건 축	무대/지상2층/각실하단	09.01.22	벽돌쌓기	적합	사본첨부
건 축	무대/지상1층/각실상단	09.01.23	벽돌쌓기	적합	사본첨부
건 축	무대/지상2층/각실상단	09.01.23	벽돌쌓기	적합	사본첨부
건 축	무대/지하1층/각실벽체	09.01.30	미장(초벌)	적합	사본첨부
건 축	야외화장실3/지상1층	09.02.01	거푸집설치.철근배근	적합	사본첨부
건 축	야외화장실2/지상1층	09.02.02	거푸집설치,철근배근	적합	사본첨부
건 축	무대/지하1층/각실벽체	09.02.02	미장(정벌)	적합	사본첨부
건 축	무대/지상1층/남,여화장실 바닥	09.02.02	바탕처리	적합	사본첨부
건 축	무대/지상1층/각실벽체	09.02.02	미장(초벌)	적합	사본첨부
건 축	무대/지상2층/각실벽체	09.02.03	미장(초벌)	적합	사본첨부
건 축	무대/지상2층/벽체,바닥	09.02.03	바탕처리	적합	사본첨부



공 종	검 측 부 위	검 측 일	검 측 내용	합 격 부	검 측 결과 또는 입증 자료
건 축	무대/지상1층/남,여화장실	09.02.03	방수작업	적합	사본첨부
건 축	무대/지상2층/벽체,바닥	09.02.04	방수작업	적합	사본첨부
건 축	무대/막구조	09.02.04	트러스 설치	적합	사본첨부
건 축	야외화장실2,3/지상1층/각실하단	09.02.04	벽돌쌓기	적합	사본첨부
건 축	야외화장실2,3/지상1층/각실상단	09.02.07	벽돌쌓기	적합	사본첨부
건 축	야외화장실1/기초	09.02.07	거푸집설치,철근배근	적합	사본첨부
건 축	야외화장실1/지하층/배관층	09.02.09	먹매김	적합	사본첨부
건 축	야외객석/v3~v5열/바닥스라브	09.02.10	먹매김,레벨측정	적합	사본첨부
건 축	무대/지붕층/벽체,바닥	09.02.16	일체형복합방수	적합	사본첨부
건 축	무대/1,2층/각실	09.02.17	철재창호틀설치	적합	사본첨부
건 축	야외화장실/정화조/기초	09.02.18	거푸집설치/철근배근	적합	사본첨부
건 축	야외화장실/지하배관층	09.02.18	거푸집설치/철근배근	적합	사본첨부
건 축	무대/지하층/각실	09.02.18	배수관설치	적합	사본첨부
건 축	무대/각지붕층/바닥	09.02.18	단열재설치	적합	사본첨부
건 축	야외객석/v3~v6열	09.02.18	각단높이,너비	적합	사본첨부
건 축	무대/지상1층/각실벽체	09.02.22	미장(정벌)	적합	사본첨부
건 축	야외화장실/정화조	09.02.23	거푸집설치,철근배근	적합	사본첨부
건 축	야외화장실1/지상1층	09.02.23	먹매김	적합	사본첨부
건 축	무대/지상1,2층/각실벽체	09.02.23	단열재,석고보드설치	적합	사본첨부
건 축	야외화장실2,3/정화조/내부	09.02.23	바탕처리	적합	사본첨부
건 축	야외화장실2,3/정화조/내부	09.02.25	고침투방수	적합	사본첨부

공 종	검 측 부 위	검 측 일	검 측 내용	합 격 부	검 측 결과 또는 입증 자료
건 축	야외객석/v5~v6열/바닥	09.02.26	떡매김/레벨측정	적합	사본첨부
건 축	무대/지상2층/각실벽체	09.02.26	미장(정벌)	적합	사본첨부
건 축	야외화장실1/지상1층	09.02.27	거푸집설치,철근배근	적합	사본첨부
건 축	야외화장실2,3/정화조/내부	09.02.27	탈에폭시 방수	적합	사본첨부
건 축	무대/지상1층/석공사	09.02.28	외벽석재	적합	사본첨부
건 축	야외화장실2,3/지상1층/각실	09.03.03	AL창호틀	적합	사본첨부
건 축	야외객석/V5~V6열	09.03.04	통로계단,단높이,너비	적합	사본첨부
건 축	야외화장실/지붕층/난간	09.03.04	거푸집설치,철근배근	적합	사본첨부
건 축	무대/화장실/타일	09.03.05	벽체,바닥	적합	사본첨부
건 축	무대/각층	09.03.06	바닥미장	적합	사본첨부
건 축	야외화장실2,3/각실	09.03.07	스텐레스창호틀	적합	사본첨부
건 축	무대/2층/석공사	09.03.08	외벽석재설치	적합	사본첨부
건 축	야외화장실2,3/내부방수	09.03.09	무기질탄성도막방수	적합	사본첨부
건 축	야외화장실2,3/배관층/내부방수	09.03.09	액체방수	적합	사본첨부
건 축	야외화장실2,3/지붕층	09.03.10	바탕처리	적합	사본첨부
건 축	야외화장실2,3/지붕층	09.03.10	일체형복합방수	적합	사본첨부
건 축	야외화장실2/지상1층	09.03.11	미장(초벌)	적합	사본첨부
건 축	무대2층/복도/방수	09.03.11	바탕처리	적합	사본첨부
건 축	무대2층/복도/방수	09.03.11	침투방수	적합	사본첨부
건 축	무대/지붕층/막구조	09.03.12	막재설치완료	적합	사본첨부
건 축	야외객석/V6~V7열/바닥	09.03.12	떡매김,레벨측정	적합	사본첨부

공 종	검 측 부 위	검 측 일	검 측 내용	합 격 부	검 측 결 과 또는 입 증 자 료
건 축	무대/지하층/샤워실	09.03.15	벽체,바닥타일	적합	사본첨부
건 축	무대/지하/장비반입구	09.03.16	샤타설치	적합	사본첨부
건 축	무대/1층바닥/방수	09.03.16	바탕처리	적합	사본첨부
건 축	무대/1층바닥/방수	09.03.16	침투방수	적합	사본첨부
건 축	야외화장실2,3/벽체	09.03.19	미장(초벌)	적합	사본첨부
건 축	무대/각실/유리	09.03.20	복층.강화유리	적합	사본첨부
건 축	야외화장실1,2,3/지붕,배관층	09.03.20	바닥미장	적합	사본첨부
건 축	무대/계단실/석공사	09.03.20	각단높이,너비	적합	사본첨부
건 축	무대/각실/천정	09.03.21	경량철골,텍스	적합	사본첨부
건 축	야외객석/V6~V7열/석공사	09.03.22	각단높이,너비	적합	사본첨부
건 축	무대/각실/천정,벽체	09.03.22	도장(바탕처리)	적합	사본첨부
건 축	무대2층/복도	09.03.23	스틸난간대	적합	사본첨부
건 축	야외객석V7~V8열/석공사	09.03.23	먹매김,레벨측정	적합	사본첨부
건 축	무대/계단실,복도/석공사	09.03.23	석재설치	적합	사본첨부
건 축	무대/지하층/벽체,천정	09.03.23	도장(정벌)	적합	사본첨부
건 축	무대/지상1층/벽체,천정	09.03.24	도장(정벌)	적합	사본첨부
건 축	무대/지상2층/벽체,천정	09.03.24	도장(정벌)	적합	사본첨부
건 축	야외화장실1,2,3/외부/벽체	09.03.24	철재틀,단열재설치	적합	사본첨부
건 축	무대/통신,음향실/바닥	09.03.24	엑세스후로아설치	적합	사본첨부
건 축	무대/지하연습실/벽체,천정	09.03.27	경량철골,스터드,목모보드	적합	사본첨부
건 축	무대/지하연습실/바닥	09.03.29	멍에,장선,단풍나무후로링	적합	사본첨부

공 종	검 측 부 위	검 측 일	검 측 내용	합 격 부	검 측 결과 또는 입증 자료
건 축	무대/지하연습실/벽체	09.03.29	코펜하겐리브판	적합	사본첨부
건 축	무대/지하샤워실/천정	09.03.29	열경화성수지 천정재	적합	사본첨부
건 축	야외화장실1,2,3/ 바닥,벽체	09.03.29	타일공사(줄눈나누기)	적합	사본첨부
건 축	야외화장실1,2,3/ 바닥,벽체	09.03.29	타일공사	적합	사본첨부
건 축	무대/계단/난간	09.03.30	스틸난간대설치	적합	사본첨부
건 축	무대/각층/바닥	09.03.30	바닥에폭시시공	적합	사본첨부
건 축	야외화장실1,2,3/ 지붕바닥	09.03.31	미장(정벌)	적합	사본첨부
건 축	야외객석/V7~V8열/ 석공사	09.03.31	각단높이,너비	적합	사본첨부
건 축	야외화장실1,2,3/ 천정	09.04.01	경량철골,열경화성수지	적합	사본첨부
건 축	무대/각층/각실	09.04.01	방화문설치	적합	사본첨부
건 축	무대/방화문/도장	09.04.02	방화문도장	적합	사본첨부
건 축	야외객석/V3~V6열/ 철평석	09.04.02	바닥미장	적합	사본첨부
건 축	무대/DA/장비반입구	09.04.02	철재카바	적합	사본첨부
건 축	야외화장실1,2,3/ 외부벽체	09.04.06	방수지/합판/적삼목	적합	사본첨부
건 축	무대/막구조/MT5	09.04.06	우수드레인설치	적합	사본첨부
건 축	야외객석/V8~V9/계단	09.04.07	단높이,너비	적합	사본첨부
건 축	무대/각실/바닥	09.04.09	무석면비닐타일	적합	사본첨부
건 축	무대좌측/도로출입구	09.04.10	목재방부목웁스	적합	사본첨부
건 축	야외객석/음향.조명부스	09.04.13	스틸난간대설치	적합	사본첨부
건 축	무대지하층/남,여탈의실/ 바닥	09.04.15	강화마루깔기	적합	사본첨부
건 축	야외화장실1,2,3/ 우수드레인	09/04.20	우수드레인설치	적합	사본첨부



2)검측대장(토목)

공 종	검 측 부 위	검측일	검 측 내 용	합격여부	검측결과 또는 입증자료
토 목	현장부지 내 야외음악당	08.11.04	시공확인 측량	적합	사본첨부
토 목	현장부지 내 야외음악당	08.11.04	토질 시험	적합	사본첨부
토 목	현장부지 내 야외음악당	08.11.08	평판 재하시험	적합	사본첨부
토 목	현장부지 내 야외음악당	08.11.10	규준틀 설치	적합	사본첨부
토 목	지하1층/ 공연장	08.11.11	터파기	적합	사본첨부
토 목	현장부지내 이전 동상 기초하부/관람석	08.11.21	평판재하시험	적합	사본첨부
토 목	현장부지내 관람석	08.12.03	평판재하시험(2회)	적합	사본첨부
토 목	지상1층/V6~V8열 관람석	08.12.03	성토면레벨 확인 및 관람석 경계확인	적합	사본첨부
토 목	현장부지 내 야외음악당	08.12.12	되메우기	적합	사본첨부
토 목	지상1층/V5~V6열 관람석	08.12.15	절토면 레벨 확인	적합	사본첨부
토 목	지상1층/V3~V5열 관람석	08.12.17	절토면 레벨 확인	적합	사본첨부
토 목	야외화장실2.3	09.02.16	건축되메우기/다짐	적합	사본첨부
토 목	야외화장실1	09.02.20	건축터파기	적합	사본첨부
토 목	우수관로 SM1~SM3	09.02.26	우수관로 터파기	적합	사본첨부
토 목	우수관로 SM1~SM3	09.02.28	맨홀설치/PE관 연결	적합	사본첨부
토 목	우수관로 SM1~SM3	09.02.28	우수관로/맨홀 되메우기	적합	사본첨부
토 목	우수관로SM3-우수M1, 집1,2/M2	09.03.09	연결관, 우수관로 터파기	적합	사본첨부
토 목	우수관로SM3-우수M1, 집1,2/M2	09.03.09	맨홀설치/ PE관 연결	적합	사본첨부
토 목	우수관로SM3-우수M1, 집1,2/M2	09.03.09	우수관로 및 맨홀되메우기	적합	사본첨부
토 목	집5-M4	09.03.10	우수관로 터파기	적합	사본첨부
토 목	집5-M4	09.03.10	맨홀설치 및 흙관설치	적합	사본첨부
토 목	집1-M1(M1-M2)	09.03.11	우수관로 터파기	적합	사본첨부
토 목	집1-M1(M1-M2)	09.03.11	맨홀설치 및 흙관설치	적합	사본첨부

공 종	검 측 부 위	검 측 일	검 측 내 용	합 격 여 부	검 측 결 과 또는 입 증 자 료
토 목	집5-M4	09.03.11	우수관로 및 맨홀 되메우기	적합	사본첨부
토 목	집1-M1(M1-M2)	09.03.13	우수관로 및 맨홀 되메우기	적합	사본첨부
토 목	오수 SM4-SM5- 정화조	09.03.15	오수관로 터파기	적합	사본첨부
토 목	오수 SM4-SM5- 정화조	09.03.15	맨홀설치 및 PE관 설치	적합	사본첨부
토 목	오수 SM4-SM5- 정화조	09.03.16	오수관로 및 맨홀 되메우기	적합	사본첨부
토 목	집4-M8-M9	09.03.16	우수관로 터파기	적합	사본첨부
토 목	집4-M8-M9	09.03.16	맨홀설치 및 흙관설치	적합	사본첨부
토 목	집4-M8-M9	09.03.17	우수관로 및 맨홀 되메우기	적합	사본첨부
토 목	M9-MB1, M6-MB1	09.03.17	우수관로 터파기	적합	사본첨부
토 목	M9-MB1, M6-MB1	09.03.17	맨홀설치 및 흙관설치	적합	사본첨부
토 목	M9-MB1, M6-MB1	09.03.18	우수관로 및 맨홀 되메우기	적합	사본첨부
토 목	M4-M5	09.03.18	우수관로 터파기	적합	사본첨부
토 목	M4-M5	09.03.18	맨홀설치 및 흙관설치	적합	사본첨부
토 목	M4-M5	09.03.19	우수관로 및 맨홀 되메우기	적합	사본첨부
토 목	M5-1 ~ M6	09.03.20	우수관로 터파기	적합	사본첨부
토 목	M5-1 ~ M6	09.03.20	맨홀설치 및 흙관설치	적합	사본첨부
토 목	M5-1 ~ M6	09.03.21	우수관로 및 맨홀 되메우기	적합	사본첨부
토 목	집10 ~ M5-1, M6 ~ M5-1, M2 ~ M3	09.03.21	우수관로 터파기	적합	사본첨부
토 목	집10 ~ M5-1, M6 ~ M5-1, M2 ~ M3	09.03.21	맨홀설치 및 흙관설치	적합	사본첨부
토 목	집10 ~ M5-1, M6 ~ M5-1, M2 ~ M3	09.03.22	우수관로 및 맨홀 되메우기	적합	사본첨부
토 목	MB1-MB2	09.03.23	우수관로 터파기	적합	사본첨부
토 목	MB1-MB2	09.03.24	맨홀설치 및 흙관설치	적합	사본첨부
토 목	MB1-MB2	09.03.25	우수관로 및 맨홀 되메우기	적합	사본첨부





3)검측대장(기계)

공 종	검 측 부 위	검측일	검 측 내 용	합격여부	검측결과 또는 입증자료
기 계	무대 화장실	08.12.07	1층바닥/지층벽체슬리브설치	적합	사본첨부
기 계	무대 1층 벽체	08.12.20	1층벽체 슬리브설치	적합	사본첨부
기 계	야외화장실 3	09.01.14	화장실바닥/벽체슬리브	적합	사본첨부
기 계	야외화장실 2	09.01.20	바닥 및 PIT층 벽체슬리브	적합	사본첨부
기 계	야외화장실 3	09.01.28	벽체 슬리브 설치	적합	사본첨부
기 계	야외화장실 2	09.01.30	벽체 슬리브 설치	적합	사본첨부
기 계	무대 화장실	09.01.30	오,배수,급수배관 설치	적합	사본첨부
기 계	무대 화장실	09.02.02	급수배관 수압	적합	사본첨부
기 계	무대 위생배관	09.03.02	위생배관 수압시험	적합	사본첨부
기 계	무대 위생배관	09.03.05	위생배관 보온	적합	사본첨부
기 계	무대기계	09.03.07	그리드아이언 설치	적합	사본첨부
기 계	야외화장실 2, 3	09.03.10	위생배관 설치	적합	사본첨부
기 계	무대기계	09.03.11	덕트 및 배관	적합	사본첨부
기 계	야외화장실 1	09.03.16	위생배관 설치	적합	사본첨부
기 계	야외화장실 3	09.03.16	위생배관 수압시험	적합	사본첨부
기 계	야외화장실 2	09.03.16	위생배관 수압시험	적합	사본첨부
기 계	무대기계	09.03.16	활차/구동부 설치	적합	사본첨부
기 계	무대 B1, 지상1~2층	09.03.17	전열교환기 및 덕트설치	적합	사본첨부
기 계	무대 B1, 지상1~2층	09.03.17	냉매배관/전기배선 설치	적합	사본첨부
기 계	야외화장실 1	09.03.17	위생배관 수압시험	적합	사본첨부
기 계	야외화장실 1,2,3	09.03.23	위생배관 보온	적합	사본첨부
기 계	무대기계	09.03.23	바탄 설치	적합	사본첨부
기 계	무대기계	09.03.27	콘트롤판넬 설치	적합	사본첨부
기 계	야외화장실 1,2,3	09.04.15	위생기구 설치	적합	사본첨부
기 계	무대	09.04.15	위생기구 설치	적합	사본첨부

4)검측대장(조경)

공 종	검 측 부 위	검측일	검 측 내 용	합격여부	검측결과 또는 입증자료
조 경	공연장 부지	09.03.28	소나무 H:4.0×R15 25주 외	적합	사본첨부
조 경	공연장 부지	09.04.02	느티나무 H:4.5×R:25 26주	적합	사본첨부
조 경	공연장 부지	09.04.02	매죽나무 H:3.5×R12 33주	적합	사본첨부
조 경	공연장 부지	09.04.02	산딸나무 H:3.0×R:8 30주	적합	사본첨부
조 경	야외화장실1,2,3	09.04.03	지붕층 배수시스템 T=15	적합	사본첨부
조 경	공연장 부지	09.04.03	왕 벗나무 H:4.5×B:15 7주	적합	사본첨부
조 경	야외화장실1,2,3	09.04.07	지붕층 세뎀류 8cm/6,696본	적합	사본첨부
조 경	공연장 부지	09.04.07	낙산홍 H:1.0×W:0.4 730주	적합	사본첨부
조 경	공연장 부지	09.04.08	백철쭉 H:0.3×W:0.3 830주	적합	사본첨부
조 경	공연장 부지	09.04.08	수수꽃다리 H:2.5×W:1.5 16주	적합	사본첨부
조 경	공연장 부지	09.04.09	롤잔디 조경용 592m <sup>2</sup>	적합	사본첨부
조 경	공연장 부지	09.04.09	산철쭉 H:0.3×W:0.3 3,462주	적합	사본첨부
조 경	공연장 부지	09.04.09	느티나무 H:3.5×R:18 6주	적합	사본첨부
조 경	공연장 부지	09.04.10	영산홍 H:0.3×W:0.3 2,320 주	적합	사본첨부
조 경	공연장 부지	09.04.13	회양목 H:0.3×W:0.3 468주	적합	사본첨부
조 경	공연장 부지	09.04.14	맥문동 3-5분얼:5,500본, 꽃무룻 개화구:13,000본	적합	사본첨부
조 경	공연장 식물원 사이	09.04.14	음수대	적합	사본첨부
조 경	공연장 부지	09.04.28	둥근소나무 H:1.0×W:1.2 22주	적합	사본첨부
조 경	공연장 부지	09.04.28	둥근소나무 H:1.2×W:1.5 3주	적합	사본첨부
조 경	공연장 부지	09.04.28	영산홍 H:0.6×W:0.8 300주	적합	사본첨부
조 경	공연장 부지	09.04.28	와이어 Ø10mm×25m 3주지지	적합	사본첨부

5)검측대장(전기)

공 종	검 측 부 위	검측일	검 측 내 용	합격여부	검측결과 또는 입증자료
전 기	지하1층 바닥	08.11.17	접지공사 시공상태	적합	사본첨부
전 기	지하1층 벽체 및 슬라브	08.12.08	배관,박스 설치상태	적합	사본첨부
전 기	관람석 통행로 및 계단	08.12.15	지중배관,박스위치,레벨	적합	사본첨부
전 기	1층 벽체 및 슬라브	08.12.28	배관,박스 설치상태	적합	사본첨부
전 기	관람석 통행로 및 계단	08.12.30	지중배관,박스위치,레벨	적합	사본첨부
전 기	2층 슬라브 배관	09.01.08	배관,박스,함설치상태	적합	사본첨부
전 기	야외화장실3 1층 바닥	09.01.14	배관 결속상태,위치	적합	사본첨부
전 기	야외화장실2 1층 바닥	09.01.21	배관 매입 및 결속상태	적합	사본첨부
전 기	야외화장실3 1층 슬라브	09.02.02	배관,박스,함설치상태	적합	사본첨부
전 기	야외화장실2 1층 슬라브	09.02.02	배관,박스,함설치상태	적합	사본첨부
전 기	야외화장실1 1층 바닥	09.02.18	배관 매입 및 결속상태	적합	사본첨부
전 기	야외화장실1 1층 슬라브	09.02.27	배관 매입 및 결속상태	적합	사본첨부
전 기	야외화장실1,2,3 입선	09.03.09	전선규격 및 피복상태	적합	사본첨부
전 기	무대 지하층	09.03.12	케이블 트레이,레이스웨이	적합	사본첨부
전 기	무대,야외화장실	09.03.18	고압,저압관로 및 맨홀설치	적합	사본첨부
전 기	무대,야외화장실1,2,3	09.03.20	배선기구 설치 상태	적합	사본첨부
전 기	무대,야외화장실1,2,3	09.03.24	조명기구 설치 상태	적합	사본첨부
전 기	야외공연장 관람석	09.03.09	바닥매입등 입선	적합	사본첨부
전 기	전기실 및 발전기실	09.03.27	케이블포설 및 단말처리	적합	사본첨부
전 기	야외공연장 관람석	09.04.27	바닥매입등 설치	적합	사본첨부
전 기	야외공연장	09.04.28	옥외 외등설치	적합	사본첨부
무대조명	야외공연장 무대부	09.03.13	케이블 덕트 설치,포설	적합	사본첨부
무대조명	야외공연장 무대부	09.03.20	플러이덕트 설치 배선	적합	사본첨부
무대조명	야외공연장 무대부	09.03.26	바턴 전원 케이블포설,결선	적합	사본첨부
무대조명	야외공연장 무대부	09.03.30	디머 및 저압반 설치	적합	사본첨부



#### 4 - 4. 설계변경 처리현황

##### 1) 건축

연번	문서번호	발생일자	지시사항	비고
1	건축부-12275	08.11.26	막구조형태변경-ponding현상,아치퍼린설치	
2	건축부-12401	08.11.27	무대지하층 면적증가(연습실) 219,45m2	
3	건축부-12509	08.12.01	야외객석 기초변경,석재변경(줄기초-온통기초,사고석-철평석)	
4	건축부-12509	08.12.01	무대석재변경(가평석-포천석)	
5	건축부-12509	08.12.01	야외객석 석재변경(가평석-포천석)	
6	건축부-13536	08.12.19	무대지하연습실,샤워/탈의실 설치	
7	건축부-145	09.01.07	무대외벽마감재 변경(징크판넬-화강석버너)	
8	건축부	09.01.14	야외관람석 석재가공(객석1,2단 사다리꼴형태 가공)	
9	건축부-1490	09.02.04	무대부 마감레벨 변경(FH22,80-FH23,60)	
10	건축부-1941	09.02.12	김동인동상주변 방부목의자설치	
11	건축부-2936	09.03.04	방정환동상 이전설치(2차)	
12	공정회의	09.03.18	노출콘크리트 벽면마감재 변경(아크릴페인트-발수제)	
13	공정회의	09.03.20	야외화장실 내부칸막이 수량누락	
14	건축부-3256	09.03.11	공연장 표지석설치(능동 숲속의무대)	
15	공정회의	09.03.18	무대2층 공조실 방음창호,유리설치	
16	공정회의	09.03.18	무대좌측 경사로 방부목난간대설치	
17	공정회의	09.03.18	철평석 칼라줄눈시멘트 시공	









# 전기

연번	문서번호	발생일자	지시사항	비고
1	건축부-12401	08.11.27	무대 지하 연습실 신설에 따른 물량 증가	
2	건축부-13536	08.12.19	무대 지하 샤워실 신설에 따른 물량 증가	
3	구두지시	09.02.18	고압간선 배관 신설	
4	구두지시	09.02.18	발전기실 운전반 간선 신설	
5	구두지시	09.02.18	LED 지중매입등 DC변환장치 설치	
6	구두지시	09.02.18	무대음향장치 판넬 설치	
7	건축부-12144	08.11.24	야외화장실 비데,핸드드라이어 콘센트 수량 감소	
8	설비부-1850	09.02.18	음수대 전원 신설	
9	설비부-1850	09.02.18	공원 옥외외등 분전함으로 간선 변경	
10	설비부-1850	09.02.18	옥외외등 이설공사	
11	건축부-13536	08.12.19	무대 지하 샤워실 신설에 따른 물량 증가(소방)	
12	건축부-12401	08.11.27	무대 지하 연습실 신설에 따른 물량 증가(소방)	
13	구두지시	09.02.18	퇴직공제부금 감액	
14	구두지시	09.02.18	산업안전보건비 감액	
15	대륙(광진)-17호	09.04.16	국민건강보험료 감액	
16	대륙(광진)-17호	09.04.16	국민연금보험료 감액	

## 통신

연번	문서번호	발생일자	지시사항	비고
1	설비부-11353	2008.12.08	안전 및 방범용 CCTV설치	
2	설비부-11353	2008.12.08	영상 중계용 광케이블 설치	
3	설비부-4062	2009.04.13	구내 지장 시설물(방송 및 통신케이블)이설	
4	설비부-4062	2009.04.13	옥내 전화설비공사 감액 및 무대음향배관설비 등 증액	
5	설비부-4062	2009.04.13	퇴직공제부금 전액삭감 및 산업안전보건관리비 감액	
6				
7				
8				
9				
10				
11				
12				
13				
14				
15				
16				

## 조경

연번	문서번호	발생일자	지시사항	비고
1	시책사업부 -12163	2008.12.26	수목 이식공사	
2	시책사업부 -2671	2009.03.16	수목위치 및 수량변경 식재공사	
3				
4				
5				
6				
7				
8				
9				
10				
11				
12				
13				
14				
15				
16				

## 5. 품질관리현황

### 5-1 품질시험계획

품 명	단위	법규정	시험종목	시험계획	비 고
레미콘	m <sup>3</sup>	배합이 다를때 1일타설량 150m <sup>3</sup> 미만일 경우 : 1일타설량마다 이상시 :150m <sup>3</sup>	슬럼프 공기량 염분량 압축강도	20회	
철근 및 강재	TON	제조회사별 제품규격별 100TON 마다 용접이음부위는 500개소마다	항복점 인장강도 연신율 굽힘성	3회	
콘크리트벽돌	매	제품30,000 매마다	흡수율 치수 압축강도	4회	
시멘트	포	300톤마다 제조일로부터 3개월이 경과되어 재질변화가 인정될 경우	분말도 안정성 응결시간 압축강도	1회	
석 재	m <sup>3</sup>	골재원마다 재질변화시마다	비중 및 흡수율 압축강도	2회	
타 일	m <sup>2</sup>	제품 1000상자마다	흡수율 치수 격임강도 내약품성 등	3회	
단열재 및 보온재	m <sup>3</sup>	시공면적 1,000m <sup>2</sup> 마다 1,000매마다	KS 규정항목	1회	
시멘트액체	m <sup>3</sup>	방수면적 5,000m <sup>2</sup> 마다	KS 규정항목	1회	
침투성방수	m <sup>2</sup>	방수면적 5,000m <sup>2</sup> 마다	KS 규정항목	1회	

\* 의뢰시험기관 - 한국화학시험연구소, 건설자재시험소

\* 위 시험에 명시된 자재는 KS인증서 및 유관검사로 시험실적을 대체 할 수 있음.

\* 위 시험에 명시되지 않은 자재는 시방에 따라 시행

## 5-2 품질 시험 · 검사성과 총괄표

공 종	종 별	시 험 종 류 (재료)	시 험 회 수					비 고
			계획	실시	합격	불합격	재시험	
콘크리트		슬럼프, 공기량, 염화물량	20	62	62			
		압축강도(28일)	20	44	44			
철근		항복점, 인장강도, 연신율, 굽힘성	3	3	3	1	1	합격
시멘트벽돌		압축강도, 흡수율	4	5	5			
시멘트블럭		압축강도, 흡수율	3	3	3			
단열재, 텍스, 석고판		KS규정항목	1	1	1			
석재		비중, 흡수율, 압축강도	2	2	2			
타일		KS규정항목	3	3	3			
시멘트		분말도, 안정성, 응결시간, 압축강도	1	1	1			
방수		KS규정항목	1	1	1			
성토 및 다짐		토질조사	1	1	1			
		평판재하시험	6	6	6			
하수도용관		균열하중, 파괴하중	1	1	1			
점토바닥벽돌		치수, 휨강도, 흡수율	9	9	9	2	2	합격

### 5-3 관급자재 수불현황

품 명		규격	설계량	반입량	잔 량	비 고
건 축	봉강 (이형철근) TON	SD400 HD-22	76.606	76.606	0	현대제철 (주)
		SD400 HD-19	7.004	7.004	0	현대제철 (주)
		SD400 HD-16	34.155	34.155	0	현대제철 (주)
		SD400 HD-13	49.977	49.977	0	현대제철 (주)
		SD400 HD-10	121.159	121.159	0	현대제철 (주)
토 목	봉강 (이형철근) TON	SD300 HD-16	1.44	설계변경 반납조치	-	현대제철 (주)
		SD300 HD-13	7.84	설계변경 반납조치	-	현대제철 (주)
건 축	시멘트 포	포틀랜드 1종	4,983	4,983	0	현대시멘트 (주)
건 축 + 토 목	레 미 콘 m <sup>3</sup>	25-240-12	2,838	2,838	0	(주) 삼표
		25-210-12	32	32	0	(주) 삼표
		25-180-12	354	354	0	(주) 삼표
		25-180-8	607	607	0	(주) 삼표

품 명		규격/단위	설계량	반입량	잔 량	비 고
기계	냉난방기 (실내기)	LRD-N325CJ	5	5	-	
		LRD-N405CJ	3	3	-	
		LRD-N607TJ	6	6	-	
		LRD-N727TJ	2	2	-	
		LRD-N110TJ	1	1	-	
	실외기	LRP-N2907J	1	1	-	
		LRP-N2907J	1	1	-	
		LRP-N2907J	1	1	-	
	공기순환기	LZ-H300EBJ	4	4	-	
		LZ-H300EBJ	1	1	-	
		LZ-H300EBJ	1	1	-	
	전기	발전기	3상 380/220V 400KW비상출력	1	1	-
수배전반		면	15	15	-	
무대조명		식	1	1	-	
조명기구		SET	431	431	-	
통신	무대음향설비	식	1	1	-	

## 5-4 주요자재 공급원 승인요청서

### 5-4-1 건축

연번	발생일자	문서번호	제 목	비 고
1	08.11.18	어건승 08-01	막재 외 5개 품목	한국미쓰이물산(주) 외 7사
2	08.11.14	어건승 08-02	앵커볼트-M20	무명볼트공업(주)
3	08.11.17	어건승 08-03	각 지주(구조용 파이프)	넥스틸(주)
4	08.11.25	어건승 08-04	발포폴리스틸렌	성진산업(주)
5	08.12.15	어건승 08-05	각 지주(구조용 파이프)	(주)휴스틸 외 2사
6	08.12.30	어건승 08-06	이형철근(HD 10,13,16,19,22)	현대제철(주)
7	09.01.07	어건승 08-07	막 구조 제작 중 조합페인트 칠	삼화페인트
8	09.01.07	어건승 08-08	탈 예폭시 코팅	동해케미칼공업(주)
9	09.01.07	어건승 08-09	침투성방수재	한국바스프(주)
10	09.01.14	어건승 08-09-01	무기질탄성 도막방수	한국바스프(주)
11	09.01.07	어건승 08-10	복합방수(개량아스팔트 방수시트)	(주)페트로산업
12	09.01.07	어건승 08-11	복합방수(지붕용 도막 방수재)	진도화성(주)
13	09.01.14	어건승 08-12	시멘트액체방수(급결재, 완결재)	국제케미칼
14	09.01.14	어건승 08-13	침투성방수(시멘트 혼입 폴리머계)	헨켈코리아(유)
15	09.01.14	어건승 08-14	발수재도포(콘크리트 면)	헨켈코리아(유)
16	09.01.14	어건승 08-15	벽돌,속빈블럭(150*190*390/190*90*57)	(주)선일기업
17	09.01.28	어건승 08-15-01	화강석, 포천석, 운천석	성림석재
18	09.01.28	어건승 08-16	하드웨어(무대, 화장실)	(주)월드크로스코퍼드 외 5사
19	09.01.28	어건승 08-17	AG, CAW AL 그릴(알루미늄 창호)	신양금속공업(주)
20	09.01.28	어건승 08-18	FSD, SD(철재창호)	대동철강공업(주)
21	09.01.28	어건승 08-19	장애인용 반자동문	(주)우성자동문
22	09.01.28	어건승 08-20	스텐레스스틸	현대제철(주)
23	09.02.02	어건승 08-21	스틸난간대, 스틸점검구 뚜껑	동국제강(주)
24	09.02.16	어건승 08-22	폴리에스터흡음판	한국하니스(주)
25	09.02.18	어건승 08-23	SS1(스틸셔터)	(주)협영
26	09.02.18	어건승 08-24	발포 폴리스틸렌(PS)단열재	ESP KOREA(주)
27	09.03.02	어건승 08-25	석고판 T=12.5mm	(주)케이씨씨



연번	발생일자	문서번호	제 목	비 고
28	09.03.02	어건승 08-26	석고판 방수T=9.5mm	(주)케이씨씨
29	09.03.02	어건승 08-27	불연천정판(무석면 아미텍스)	(주)케이씨씨
30	09.03.02	어건승 08-28	암면텍스 붙임 THK12	(주)케이씨씨
31	09.03.05	어건승 08-28-01	도기질 타일, 자기질 타일	(주)한보요업
32	09.03.20	어건승 08-29	적삼목재 T=18 적삼목사이딩	태원목재(주)
33	09.03.09	어건승 08-30	강화유리, 복층유리	용진유리공업(주)
34	09.03.10	어건승 08-31	수성, 유성도료(아크릴페인트 외 3)	삼화페인트공업(주)
35	09.03.10	어건승 08-32	경량철골천정틀	광동철강(주)
36	09.03.16	어건승 08-33	철평석 T=30cm 부정형	서울상사
37	09.03.20	어건승 08-33-01	실리콘(석재용)	한국다우코닝(주)
38	09.03.20	어건승 08-34	악세스후로아(전도성타일마감)	선진기업
39	09.03.20	어건승 08-35	비닐무석면타일(디럭스) THK 3mm	(주)엘지화학
40	09.03.20	어건승 08-36	열경화성수지 천정재(S.M.C) 1.2T	(주)보스텍
41	09.03.24	어건승 08-37	방음문(철제)	국진산업(주)
42	09.03.27	어건승 08-38	목모보드 25T	(주)엘씨엠
43	09.03.28	어건승 08-38-01	단풍나무 플로어링 보드	(주)경동우드테크
44	09.03.27	어건승 08-39	측구수로관(중차량용, 경차량용)	삼일콘크리트
45	09.03.30	어건승 08-40	포틀랜드 시멘트	현대시멘트(주)
46	09.04.02	어건승 08-41	화장실 칸막이	상도큐피클
47	09.04.15	어건승 08-42	무대바닥 옐로우시다(90*37T/35T)	(주)정해 목재방부산업
48		이	하 여 백	
49				
50				
51				
52				
53				
54				

5-4-2 토목

연번	발생일자	문서번호	제 목	비 고
1	09.01.13	어토승 09-01	흡관 D=600, 450, 300mm	홍일기업
2	09.01.13	어토승 09-02	이중벽 PE관 관접합	코스모피엔에프(주)
3	09.01.13	어토승 09-03	점토블럭 T=76, 60mm	(주)삼현
4	09.01.13	어토승 09-04	도로경계석 150*150*1,000	(주)주안기업
5	09.01.13	어토승 09-05	맨홀뚜껑 D648mm	(주)기남금속
6	09.01.13	어토승 09-06	그레이팅 995*400*50/(주)다우철강	(주)다우철강
7	09.02.16	어토승 09-07	콘크리트 맨홀 및 사각집수정	(주)한양콘크리트
8	09.03.02	어토승 09-08	조경석(2~4목)	서해조경(주)
9	09.03.10	어토승 09-09	점토블럭 T=76, 60mm	(주)공간세라믹
10	09.03.24	어토승 09-10	비소성 투수흙블럭	(주)클레이맥스
11	09.03.24	어토승 09-11	순환골재	(주)건용환경개발
12		이	하 여 백	
13				
14				
15				
16				
17				
18				
19				
20				
21				
22				
23				
24				
25				
26				
27				

5-4-3 기계

연번	발생일자	문서번호	제 목	비 고
1	09.01.13	어설승 09-01	동관 L-TYPE	일신태광(주) 외 1사
2	09.01.13	어설승 09-02	동 부속류	정우금속(주) 외 1사
3	09.01.13	어설승 09-03	백 강관	현대하이스코 외 1사
4	09.01.13	어설승 09-04	강관 부속류	영화금속(주) 외 1사
5	09.01.13	어설승 09-05	강관 부속류	(주)AJS 외 1사
6	09.01.13	어설승 09-06	볼 발브류	(주)에센테크
7	09.01.13	어설승 09-07	청동 발브류	천일금속
8	09.01.13	어설승 09-08	주철재 체크발브, 게이트 발브	(주)DH밸브
9	09.01.21	어설승 09-09	PVC, PPF, DRF	(주)프럼파스트 외 1사
10	09.01.21	어설승 09-10	고무발포 보온재	(주)아마텍
11	09.01.21	어설승 09-11	기계식 덕트	동부제강(주)
12	09.01.30	어설승 09-12	발반구조용 압연강재	동부제강(주)
13	09.01.30	어설승 09-13	유도 전동기	(주)효성
14	09.01.30	어설승 09-14	감속기	(주)해성산전
15	09.01.30	어설승 09-15	와이어로프	(주)청우제강
16	09.01.30	어설승 09-16	배선용차단기, 교류전자 접속기	LS산전(주)
17	09.01.30	어설승 09-17	EOCR(과전류방지기)	삼화EOCR
18	09.01.30	어설승 09-18	판넬메타기	(주)성진기계 외 1사
19	09.01.30	어설승 09-19	CABLE	LS산전(주)
20	09.02.02	어설승 09-20	급,배기휀(덕트연결형)	화창풍력기계
21	09.02.02	어설승 09-21	PLC	미쓰비시
22	09.02.06	어설승 09-22	전열교환기(관급)	LG(주)
23	09.02.06	어설승 09-23	전열교환기(관급)	금정하이플렉스
24	09.02.06	어설승 09-24	플렉시블덕트(관급)	금정하이플렉스
25	09.02.06	어설승 09-25	고무발포보온재(관급)	(주)아마텍
26	09.02.06	어설승 09-26	실외기 받침대(관급)	(주)중양CMI
27	09.02.06	어설승 09-27	동관(관급)	(주)중양CMI

연번	발생일자	문서번호	제 목	비 고
28	09.02.06	어설승 09-28	냉난방 실내기(관급)	LG(주)
29	09.02.06	어설승 09-29	냉난방 실외기(관급)	LG(주)
30	09.02.12	어설승 09-30	저장식 순간온수기	가이저엔텍
31	09.02.12	어설승 09-31	배수펌프	월로펌프(주)
32	09.02.26	어설승 09-32	전기온풍기(천정매입형)	(주)예네
33	09.02.23	어설승 09-33	위생도기류	대림요업(주)
34	09.02.23	어설승 09-34	자동세정 건조식 변기	대림바토스(주)
35	09.02.23	어설승 09-35	자동 대변세척기	그린콘트롤
36	09.02.23	어설승 09-36	장애인 금구류	대림통상(주)
37	09.02.23	어설승 09-37	유아용 위생도기	세림산업(주)
38	09.03.11	어설승 09-38	축열식 전기온수보일러	한국에너지
39	09.03.26	어설승 09-39	커튼	Gerriest Korea
40				
41				
42				
43				
44				
45				
46				
47				
48				
49				
50				
51				
52				
53				
54				

5-4-4 전기

연번	발생일자	문서번호	제 목	비 고
1	08.11.10	제2008-01	경질비닐전선관 및 부속자재	대양인더스트리(주) 외 1사
2	08.11.10	제2008-02	파상형 경질폴리에틸렌 전선관	한양프라스틱(주) 외 1사
3	08.11.10	제2008-03	BOX류, 접지자재	(주)현대배관 외 1사
4	08.11.10	제2008-04	전선, 케이블류	대한전선(주) 외 1사
5	08.11.10	제2008-05	강제전선관 및 부속자재	현대하이스코(주) 외 1사
6	09.01.13	제2009-06	케이블 트레이, 레이스웨이	(주)성실엔지니어링
7	09.02.04	제2009-07	배선기구	제일전기공업(주)
8	09.03.16	제2009-09	조명기구	(주)미래보임
9	09.03.16	제2009-10	음향전원용 판넬	(주)설악전기
10				
11				
12				
13				
14				
15				
16				
17				
18				
19				
20				
21				
22				
23				
24				
25				
26				
27				

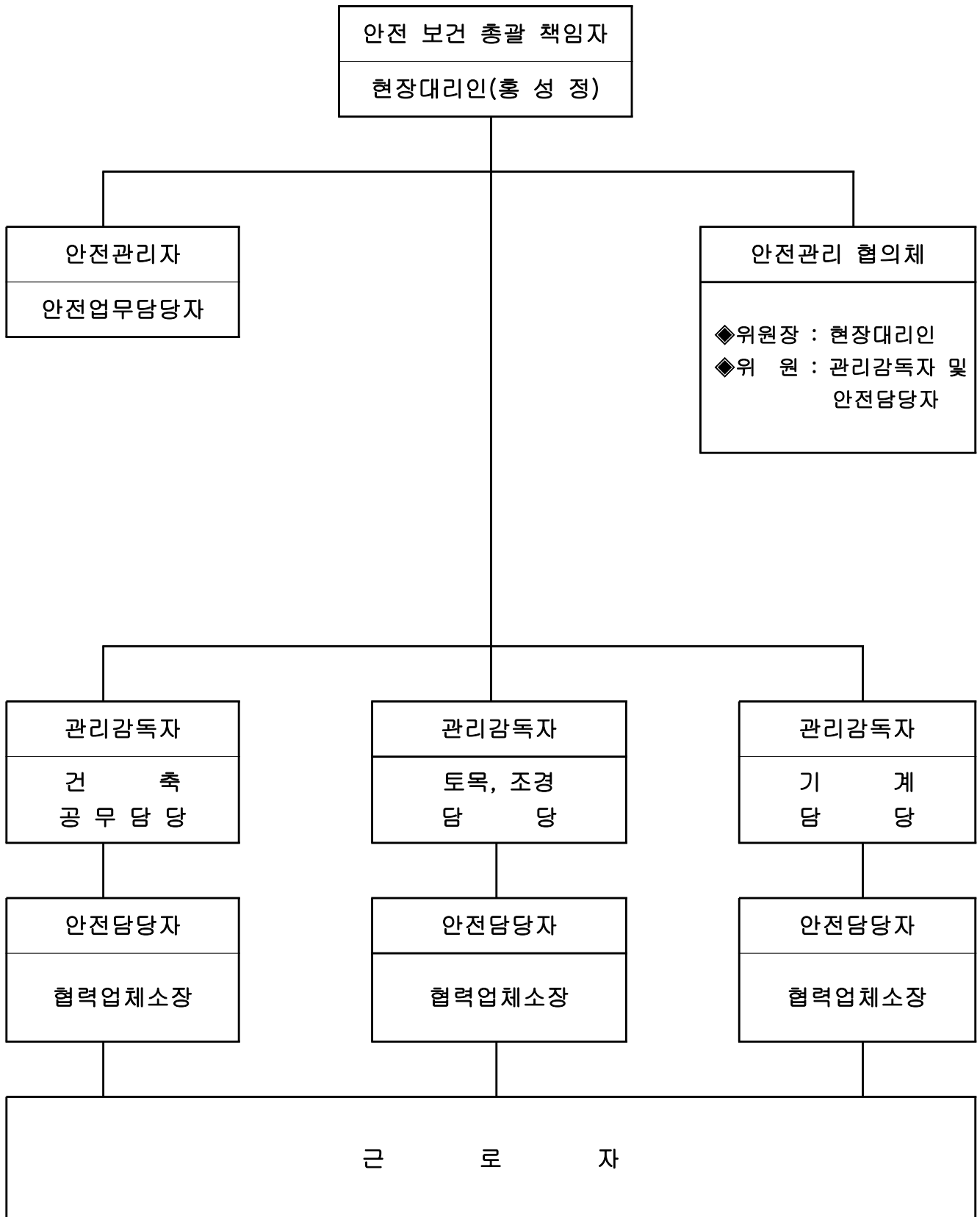
5-4-5 통신

연번	발생일자	문서번호	제 목	비 고
1	08.11.06	제2008-1호	경질 비닐 전선관 및 부속자재류	(주)홍건산업
2	08.11.20	제2008-2호	파상형 경질 폴리에틸렌 전선관	(주)홍건산업
3	08.11.20	제2008-3호	각종 박스류	대승공업(주)
4	09.01.12	제2009-4호	UTP 및 접지 케이블	극동전선 외
5	09.01.12	제2009-5호	케이블 트레이 및 부속 자재류	(주)석영 엔터프라이즈
6	09.01.12	제2009-6호	PE 전선관	(주)홍건산업
7	09.01.12	제2009-7호	케이블 트레이 및 부속 자재류	(주)석영 엔터프라이즈
8	09.01.12	제2009-8호	수공 1호 맨홀	삼일콘크리트
9	09.01.12	제2009-9호	케이블 및 전선류	동일전선 외
10	09.01.12	제2009-10호	CCTV 설비 장비류	삼성테크윈 외
11	09.01.12	제2009-11호	방송 설비 장비류	(주)문화예감
12				
13				
14				
15				
16				
17				
18				
19				
20				
21				
22				
23				
24				
25				
26				
27				



## 6. 안전관리

### 6-1 안전관리조직





## 6-2 안전교육 실적현황

### 1) 건축

구 분	실시회수	교육인원		비고
		직원	근로직	
합 계	14	35	454	
신규교육	7	10	152	
정기교육	6	24	300	
특별교육	1	1	2	
관리감독자교육				

### 2) 전 기

구 분	실시회수	교육인원		비고
		직원	근로직	
합 계	7	7	34	
신규교육				
정기교육	6	6	29	
특별교육	1	1	5	
관리감독자교육				

### 3) 통 신

구 분	실시회수	교육인원		비고
		직원	근로직	
합 계	9	26	15	
신규교육				
정기교육	6	24	12	
특별교육	2		3	
관리감독자교육	1	2		

### 6-3 안전관리비 사용 현황

#### 1) 표준안전관리비 사용 내역서(건축)

건설업체명	흥릉종합건설(주)	공사명	어린이대공원야외공연장 건립공사
소재지	서울특별시 강남구 논현동 15-10 2층	대표자	김종준
공사금액	총차: ₩ 5,963,281,177 1 차: ₩ 3,999,988,000 2 차: ₩ 1,963,293,177	공사기간(총차)	2008년 10월 22일 ~ 2009년 05월 19일
발주처	서울특별시 도시기반시설본부	누계 공정율(총차)	100%
계상된 안전관리비	₩ 95,704,765원	공사진척도에 따른 안전관리비 금액	₩ 96,624,400원

#### 사 용 내 역

항 목	사용금액	비 율(%)
		사 용
1. 안전보건관계자 인건비 및 업무수당등.	31,130,000	33.25
2. 안전시설비등	32,391,400	33.52
3. 보호구입비등	26,529,000	27.46
4. 안전진단비등	-	
5. 안전교육비, 행사비등	4,524,000	4.68
6. 근로자건강진단비등	-	-
7. 건설예방기술지도비등	1,050,000	1.09
합 계	96,624,400	100

2)표준안전관리비사용내역서(전기)

건설업체명	대룡중공건설(주)	공사명	어린이대공원야외공연장 건립공사
소재지	서울 송파구 가락동 93-11	대표자	박임우
공사금액	총차: ₩ 437,963,000 1 차: ₩ 360,239,000 2 차: ₩ 77,724,000	공사기간(총차)	2008년 11월 03일 ~ 2009년 05월 02일
발주처	서울특별시 도시기반시설본부	누계 공정율(총차)	100%
계상된 안전관리비	₩ 8,873,518 원	공사진척도에 따른 안전관리비 금액	₩ 8,873,518 원

사 용 내 역

항 목	사용금액	비 율(%)
		사 용
1.안전보건관계자 인건비 및 업무수당등.	-	-
2.안전시설비등	3,955,000	44.57
3.보호구입비등	3,883,000	43.75
4.안전진단비등	-	-
5.안전교육비,행사비등	180,000	2.02
6.근로자건강진단비등	150,000	1.69
7.건설예방기술지도비등	837,000	-
합 계	9,005,000	101.46

3) 표준안전관리비 사용 내역서(통신)

건설업체명	(주)토탈컴즈시스템	공사명	어린이대공원야외공연장 건립공사
소재지	서울 용산구한강로3가49-1	대표자	현종명
공사금액	₩ 185,300,000	공사기간(총차)	2008년 11월 03일 ~ 2009년 05월 02일
발주처	서울특별시 도시기반시설본부	누계 공정율(총차)	100%
계상된 안전관리비	₩ 3,821,659 원	공사진척도에 따른 안전관리비 금액	₩ 3,821,659 원

사 용 내 역

항 목	사용금액	비 율(%)
		사 용
1.안전보건관계자 인건비 및 업무수당등.	1,200,000	31.40
2.안전시설비등	-	-
3.보호구입비등	1,863,000	48.75
4.안전진단비등	-	-
5.안전교육비,행사비등	777,500	20.34
6.근로자건강진단비등	-	-
7.건설예방기술지도비등	-	-
합 계	3,840,500	100.50



## 7. 종합분석

### 1) 건축

구 분	감 리 의 견	평 가
1. 공정관리	<ul style="list-style-type: none"> <li>- 2008년 10월 21일 착공하여 2009년 05월 19일 현재 전공사가 100% 공정으로 모든 공정이 완료됨.</li> <li>- 당해공사가 정해진 공기내에 시방서 및 도면 등에 의거한 소용의 품질을 갖추어 완성될 수 있도록 공정관리의 계획수립, 운영, 평가에 있어 공정진척도 관리와 기성관리가 동일한 기준으로 이루어 질 수 있도록 관리 지도함.</li> <li>- 공종별 주요공정에 대한 월간 /주간공정표를 제출 받아 매주 (화요일)주간공정회의 실시함.</li> </ul>	양호함
2. 시공관리	<ul style="list-style-type: none"> <li>- 공사계약서류의 내용대로 설계도면, 시방서 및 관계 규정 등에 적합하게 시행되는지 여부를 확인하고, 시공계획서, 시공상세도 등의 검토확인, 시공단계별 검측, 현장 설계 변경 관련업무 등의 공사시공관리 업무를 통하여 공사가 소정의 공기내에 설계된 품질로 완공되도록 함.</li> <li>- 각 분야별로는 건축 시공관리는 공종 발생 전 시공계획을 사전검토 후 공사를 수행할 수 있었으며, 공사추진 중에는 추진계획에 따른 현장 작업상황등을 수시로 점검 확인하여 설계변경 요인 및 시공의 질적인 효과를 도모하고 시공품질 향상에 중점을 두고 관리가 이루어졌으며 목적물 완료상태는 양호함.</li> <li>- 모든 공정은 시공 입회 확인하고, 검측체크리스트에 의한 시공 검측 확인을 철저히 하였음.</li> <li>- 공종별 시공계획서 제출받아 검토 승인후 작업 실시로 고품질 위한 시공 고려.</li> <li>- 적기에 시공상세도 제출로 인한 현장 재시공 및 품질저하의 원인을 사전에 미연 방지토록 노력하였음.</li> </ul>	양호함
3. 품질관리	<ul style="list-style-type: none"> <li>- 시공 전, 자재에 대한 사전검토 승인 후 시공하였음</li> <li>- 품질시험계획에 의거 품질시험 실시함</li> <li>- 자재반입시 규격별 자재선별 및 필요시 외부 의뢰시험 실시</li> </ul>	양호함
4. 안전 및 환경관리	<ul style="list-style-type: none"> <li>- 주기적인 안전교육 실시(매월 4일)</li> <li>- 신규채용자에 대한 작업 전 교육실시</li> <li>- 주위환경 및 작업환경 분위기 조성</li> <li>- 화재 예방교육 실시</li> <li>- 각종 안전사고 예방에 노력하였으며,</li> <li>- 정기안전교육 및 안전교육 활동은 양호함.</li> <li>- 신규채용자 교육시 철저한 교육실시 지도 감독</li> <li>- 환경/자재 관리 교육 실시 양호.(월1회 : 체크리스트 활용)</li> </ul>	양호함

## 2)전 기

구 분	감 리 의 견	평 가
1. 공정관리	<ul style="list-style-type: none"> <li>- 현재까지 전체공사 100% 완료됨</li> <li>실시 100%, 계획대비 공정을 100%로 예정공정에 의거 전기공사가 완료되었음</li> </ul>	양호함
2. 시공관리	<ul style="list-style-type: none"> <li>- 수·배전반, 분전반 설치</li> <li>- 비상 발전기 설치</li> <li>- 전기 등기구 설치 및 콘센트 작업</li> <li>- 무대조명장치 설치</li> <li>- 옥외전력간선 및 케이블 포설, 맨홀 설치</li> <li>- 옥외보안등 및 객석 바닥매입등 설치</li> </ul>	양호함
3. 품질관리	<ul style="list-style-type: none"> <li>- 자재승인에 의한 자재 승인시 KS규격제품 관리</li> <li>- 규격 및 승인외 제품 반입시 불합격 처리후 반출 조치</li> <li>- 자재반입시 규격별 자재선별 및 필요시 외부 의뢰시험 기록 확보</li> <li>- 설치후 주간점검으로 품질상태 유지</li> </ul>	양호함
4. 안전 및 환경관리	<ul style="list-style-type: none"> <li>- 주기적인 안전교육실시</li> <li>- 신규 채용자에 대한 작업 전 교육실시</li> <li>- 주위환경 및 작업환경 분위기 조성</li> <li>- 화재 예방교육 실시</li> </ul>	양호함

### 3)통 신

구 분	감 리 의 견	평 가
1. 공정관리	<ul style="list-style-type: none"> <li>- 현재까지 전체공사 100% 완료됨</li> <li>실시 100%, 계획대비 공정율 100%로 예정공정에 의거 통신 공사가 완료되었음</li> </ul>	양호함
2. 시공관리	<ul style="list-style-type: none"> <li>- 통신, 방송, CCTV, 무대음향설비용 배관, 트레이 및 전선, 케이블류 설치</li> <li>- 케이블 LINK 성능 TEST 및 접지 저항 측정.</li> <li>- CCTV 설비 설치</li> <li>- 옥내외 방송 설비 설치</li> <li>- 무대 음향 설비 설치</li> </ul>	양호함
3. 품질관리	<ul style="list-style-type: none"> <li>- KS규격 및 형식승인 제품으로 자재승인 및 반입, 검수</li> <li>- 규격 및 승인외 제품 반입시 불합격 처리후 반출 조치</li> <li>- 무대 음향 설비 음향 측정후 보고서 작성</li> </ul>	양호함
4. 안전 및 환경관리	<ul style="list-style-type: none"> <li>- 주기적인 안전교육 실시</li> <li>- 화재 예방교육 실시</li> <li>- 작업 위해 요소 제거</li> </ul>	양호함