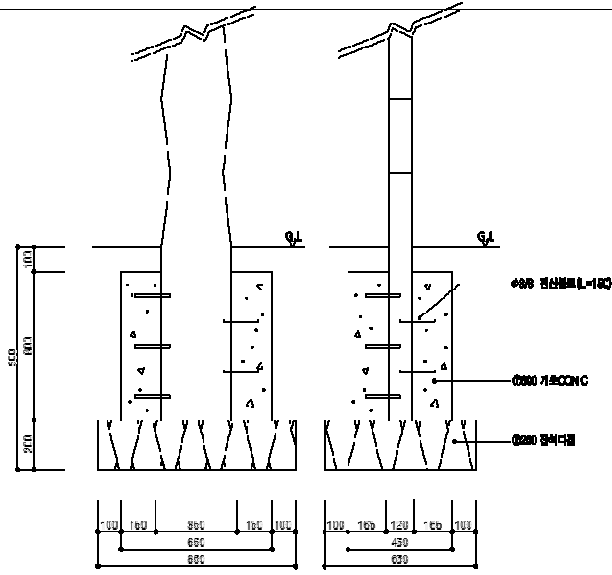
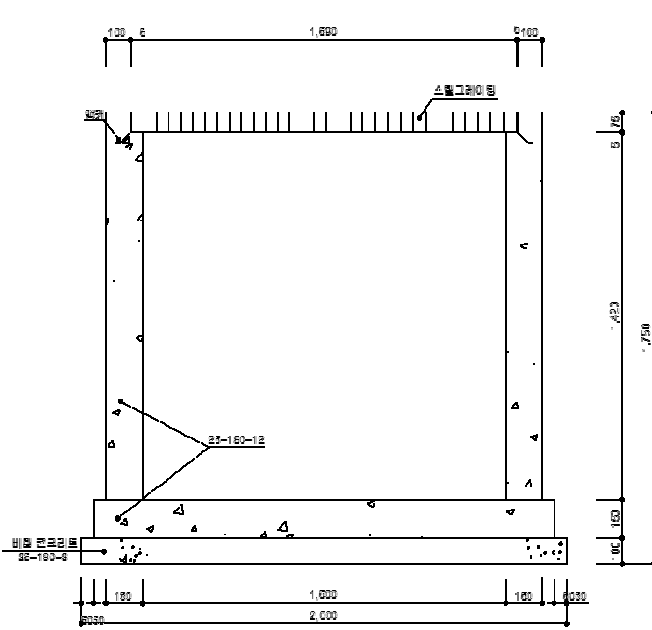


공 종	산 출 근 거	단위	수 량
■ 안내판"A"	2,340*H2,100		개소당

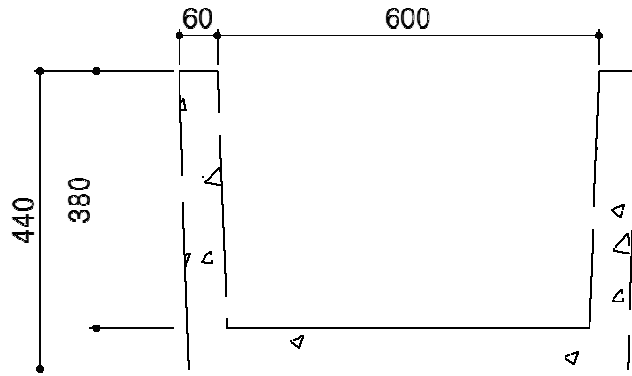


터파기	$1.25 \times 1.05 \times 0.9 \times 2EA =$	M³	2.362
잔토처리	$\{(0.65 \times 0.45 \times 0.6) + (0.85 \times 0.65 \times 0.2)\} \times 2EA =$	M³	0.570
되메우기	$2.362 - 0.570 =$	M³	1.792
잡석다짐 (THK200)	$0.85 \times 0.65 \times 0.2 \times 2EA =$	M³	0.221
기초 콘크리트 (5층)	$\{(0.65 \times 0.45 \times 0.6) - (0.35 \times 0.12 \times 0.6)\} \times 2EA$	M³	0.300
거푸집 (합판6회)	$0.65 \times 0.45 \times 4\text{면} \times 2EA =$	M²	2.34
전산볼트 (Φ3/8")		EA	5
안내판 (2,340*H2,100)		EA	1

공 종	산 출 근 거	단 위	수 량
■ 안내판"B"	1,400*H1,200		개소당
터파기	1.25*1.0*0.8*2EA=	M³	2.000
잔토처리	$\{(0.65*0.4*0.5)+(0.85*0.6*0.2)\} *2EA=$	M³	0.464
되메우기	2.000-0.464=	M³	1.536
잡석다짐 (THK200)	0.85*0.6*0.2*2EA=	M³	0.204
기초 콘크리트 (5층)	$\{(0.65*0.4*0.5)-(0.4*0.1*0.5)\} *2EA=$	M³	0.220
거푸집 (합판6회)	0.65*0.4*4면*2EA=	M²	2.08
전산볼트 (Φ3/8")		EA	5
안내판 (1,400*H1,200)		EA	1

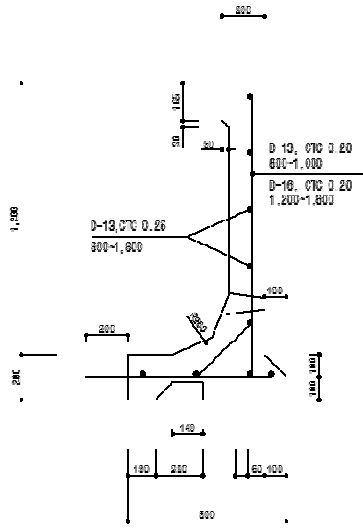
공 종	산 출 근 거	단 위	수 량
<p>■ 집수정</p> <p>터파기</p> <p>잔토처리</p> <p>되메우기</p> <p>버림콘크리트</p> <p>집수정 (1,500*1,500*1500)</p> <p>스틸그레이팅 (1,600*1,600*75)</p>	<p>1,500*1,500</p>  <p> $2.6 \times 2.6 \times 1.75 =$ $(1.8 \times 1.8 \times 1.57) + (2.0 \times 2.0 \times 0.0.1) = 4.86 + 1.0 =$ $11.830 - 5.486 =$ $2.0 \times 2.0 \times 0.1 =$ </p>	<p>개소당</p> <p>M³</p> <p>M³</p> <p>M³</p> <p>M³</p> <p>조</p> <p>조</p>	<p>11.830</p> <p>5.486</p> <p>6.344</p> <p>0.400</p> <p>1</p> <p>1</p>

공 중	산 출 근 거	단위	수 량
■ 벤치플름관	W600*L2,000		M당



터파기	$1.12 \times 0.44 \times 1.0 =$	M³	0.492
잔토처리	$0.72 \times 0.44 \times 1.0 =$	M³	0.316
되메우기	$0.492 - 0.316 =$	M³	0.176
벤치플름관 (W600*L2,000)		본	0.5

공 종	산 출 근 거	단위	수 량
■ L형 측구	H1,200*L2,000		M당



터파기	1.4*1.4*1.0=	M³	1.960
잔토처리	1.4*0.8*1.0=	M³	1.120
되메우기	1.960-1.120	M³	0.840
L형 측구		본	0.5