

등록번호	정책기획담당관-11691
등록일자	2015.8.10.
결재일자	2015.8.11.
공개구분	대시민공개

★주무관	정책평가팀장	정책기획담당관	주민자치국장
박진영	문현우	임근래	08/11 이경현
협 조			

- 2015. 6월~7월 -

## 생산문서 공개설정률 모니터링 결과 보고



서 대 문 구  
정책기획담당관

# 생산문서 공개설정률 모니터링 결과 보고

업무관리시스템 문서 생산 시, 부서별 공개설정률을 모니터링 하고 우수사항은 공유하여 열린 구정을 실현하고자 함

## I 추진개요

### 점검 개요

- 대 상 : 전부서(구의회, 보건소, 서대문자연사박물관, 동주민센터 포함)
- 기 간 : '15. 6월 ~ 7월
- 방 법 : 부서별 생산문서 목록 추출 후 확인
- 내 용 : 부서별 생산문서 공개설정 현황 적정성 여부
  - 부서별 생산문서 공개설정률 현황 확인
  - 공통업무 문서의 공개/비공개 설정의 적정성 확인

### 문서 공개율 현황

- 국장이상 원문공개율 : 73.1% ※세부내역 : 붙임1

구 분	총계	공 개		비공개	공개율(%)
		공개	부분공개		
건 수	5,775	3,888	334	1,553	73.1%

- 업무관리시스템 생산문서 공개율 : 57.2% ※세부내역 : 붙임2

구 분	총계	공 개		비공개	공개율(%)
		공개	부분공개		
건 수	74,067	35,733	6,613	31,721	57.2%

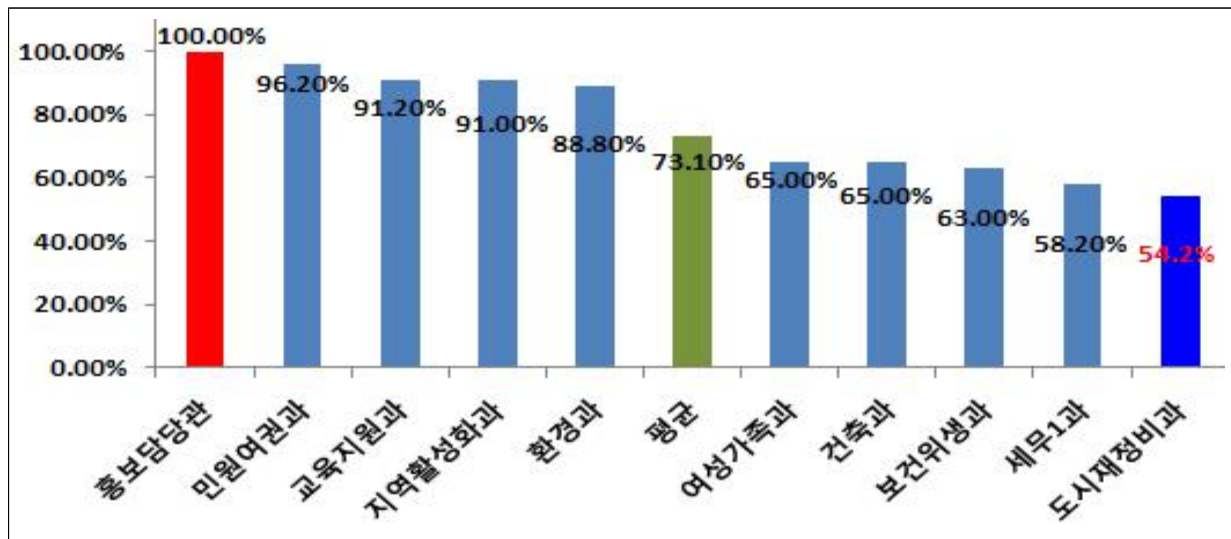
## II

## 모니터링 결과

### ☐ 부서별 공개설정률 현황

#### ○ 국장이상 원문 공개율이 부서별로 큰 차이 발생

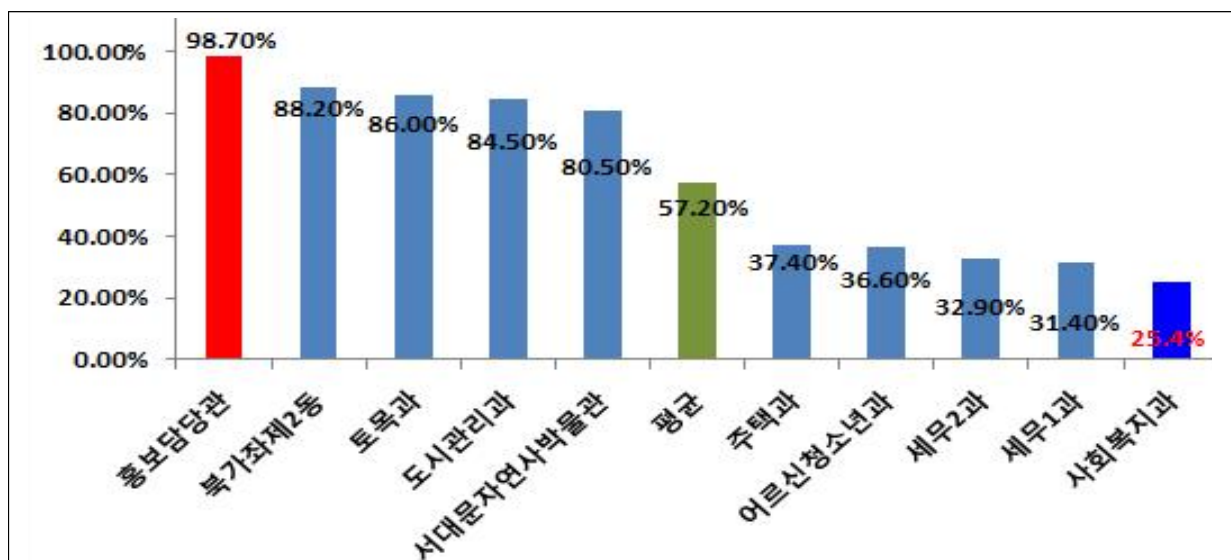
- 부서 공개율은 문서 내용의 차이에 따라 홍보과 100%로 가장 높은 공개율을 나타냈으며, 도시재정비과는 54.2%로 가장 저조한 공개율을 나타냄



【 국장이상 원문 공개율 : 붙임1】

#### ○ 공개율 향상을 위한 지속적인 노력 필요

- 생산문서 공개율은 '4월~6월과 동일한 57.2%로 향상을 위한 노력 필요



【 생산문서 공개율 : 붙임2】

## □ 비공개 사유별 현황

- 근거 : 공공기관의 정보공개에 관한 법률 제9조 제1항
  - 전체 비공개의 대부분의 사유는 제6호의 개인정보로 인한 비공개이며, 다음으로 많은 부분을 차지하는 사유는 제5호의 의사결정 및 내부 결정 중에 있는 사항으로 나타남

### 국장이상 원문공개

연번	소계	1호	2호	3호	4호	5호	6호	7호	8호
총계	1,553	5	28	5	53	299	1,075	82	5
6월	778	3	17	4	26	159	525	41	3
7월	775	2	11	1	27	140	550	41	2

- ▶ 원문 공개 문서 중 개인정보를 포함하여 ‘비공개/부분공개’ 되어야 할 문서가 ‘공개’로 설정되는 사례 발생 (‘15. 6. 15~7월말 : 35건)

### 부서별 생산문서

연번	소계	1호	2호	3호	4호	5호	6호	7호	8호
총계	31,721	60	336	41	371	3,379	25,386	2,095	50
6월	15,763	26	133	13	199	1,685	12,623	1,066	17
7월	15,958	34	203	28	172	1,694	12,763	10,29	33

- ▶ 대부분의 사유인 개인정보로 인한 비공개가 부분공개 마킹처리 적용 후 80.0%로 4~6월 80.6% 대비 약 0.6% 감소 하였음

## □ 비공개 설정 현황 분석

- 일부 ‘비공개’ 문서의 경우, ‘공개’ 또는 ‘부분공개’로 전환 가능
  - 전부서 공통 업무(출장, 구매 등) 중 ‘공개’ 및 ‘부분공개’로 설정 가능한 문서 중 일부가 ‘비공개’로 설정되어 되어 있음

- 공가·연가신청서, 업무분장 및 팀배치, 출장 신청 및 보고는 공개 문서이며, 지출 및 회계문서의 대다수가 공개 또는 부분공개 문서임에도 전체 비공개로 잘못 설정 되었음

○ **공통업무 공개설정률 부진 부서 현황**

- ‘공개/부분공개’ 문서를 ‘비공개’로 잘못 설정하였음

설정 내용	해당부서	비고
출장 신청 및 보고 (50회 이상)	환경과, 복지정책과, 홍은1동	공개
공가·연가신청서 ( 10회 이상)	보건위생과, 사회복지과, 세무1과, 세무2과, 어르신청소년과	공개 (사유포괄작성)
지출 서류 (35회 이상)	의회사무국, 사회복지과, 복지정책과, 북가좌1동, 교육지원과, 문화체육과, 세무1과, 어르신청소년과, 여성가족과, 지역건강과, 지역활성화, 청소행정과, 충현동, 행정지원과, 홍제3동	부분공개

**Ⅲ**

**조치계획**

**공개 및 부분공개 가능한 문서 적극적 공개 : 전부서**

○ **공개가 가능한 경우, 적극 공개**

- 지속적으로 비공개로 설정되지만 공개 가능한 문서는 공개로 설정 (출장 신청서, 출장 결과보고, 초과근무 명령서)

○ **문서 ‘부분공개’ 설정 적극 확대 : 붙임3**

- 개인 정보 및 계좌번호 등 본문 문서에 일부가 비공개 사항이 포함 되어 있는 경우 마스킹 처리 후 ‘부분공개’로 설정 (민원서류, 계약 서류, 지출 서류)

**부진부서 자체 교육 실시**

- 부진부서에서는 자체 교육 실시 후, 사진 첨부하여 보고서 제출

**IV****행정사항** **생산문서 공개 설정 현황 모니터링 실시 후 결과 통보**

: 분기별 실시

 **비공개/부분공개 문서가 공개 되지 않도록 유의**

- 기안 본문 및 첨부 문서에 기재된 개인정보(이름, 주소, 주민번호, 핸드폰번호, 계좌번호 등) 이 공개 되지 않도록 각별히 유의

- 붙임 1. 부서별 국장이상 원문공개율 1부.  
2. 부서별 생산문서 공개율 1부.  
3. 정보 부분공개 설정 확대 1부. 끝.