

등록번호	정책기획담당관-10747
등록일자	2015.7.22.
결재일자	2015.7.23.
공개구분	부분공개

주무관	예산팀장	정책기획담당관	부구청장	구청장
권세호	김정현	임근래	조인동	07/23 문석진
협 조				

## 2015년 하반기 지방재정집행 추진계획



서대문구  
정책기획담당관

# 2015년 하반기 지방재정집행 추진계획

최근 메르스 여파 등으로 인한 소비심리 위축을 극복하고, 연말 예산집행 쓸림으로인한 이월예산 최소화를 위해, 재정집행을 지속적으로 추진하여 건전 재정운영과 경제활성화에 기여하고자 함

## I 추진방향

- 11월 말까지 집중 집행을 통해 연말 예산집행 쓸림 방지
- '15년 하반기 집행률 제고로 이월예산 최소화
- 예산낭비·비효율 제거로 내실 있는 재정집행 추진
- 일자리·구민생활안정 등 경제적 파급효과와 사회적 관심도가 큰 분야에 재정집행을 집중하여 경기 활성화에 기여

## II 추진개요

- 대 상 : 일반회계, 특별회계의 예산현액(이월액 포함)
- 추진목표 : 연말기준 예산집행률 80.1%

(’15. 7. 22.현재)

(단위 : 백만원)

구 분	계	일반회계	특 별 회 계			
			소계	주민소득지원	의료급여기금	주차장
예산현액	379,068	367,659	11,409	1,796	359	9,254
목 표 액	303,633	294,495	9,139	1,439	288	7,412

※ 목표율 80.1%는 행정자치부 「15년 하반기 지방재정집행 추진계획」 상의 목표율

- 상반기(1~6월)조기집행 추진실적 : 목표액 대비 83.54%집행

### Ⅲ 중점 추진사항

재정 집행률 제고로 이월예산 최소화

○ 출납폐쇄기한 단축 : 다음해 2. 28. → 당해연도 12. 31.

〈출납폐쇄기한 단축에 따른 변경내용〉

구 분	출납폐쇄기한	출납정리기한	출납사무 완결기한
종 전	다음해 2월말	다음해 3.10.	다음해 3월말
현 행	회계연도 12.31.	세입금 납입 : 다음해 1.20. 일상경비 반납 : 다음해 1.15.	다음해 2.10.

○ 연도별 이월액 현황

(단위:백만원)

구 분	계	명시이월	사고이월	예산현액대비 비 율
계	24,467	12,690	11,777	
2014년	11,388	7,229	4,159	3.29%
2013년	13,079	5,461	7,618	3.64%

⇒ 기존사업은 신속히 집행, 신규사업은 최대한 앞당겨 발주하여 이월예산 최소화

11월 말까지 예산 집중집행을 통해 연말 예산집행 쏠림 방지

○ 연도별·월별 하반기 집행현황

(단위:백만원, 이월액 포함)

구분	예산현액 (최종예산)	1~12월 집행액	월별 집행액 / 집행률					
			7월	8월	9월	10월	11월	12월
2014	371,151	320,699 (86.4%집행)	34,293	23,723	27,814	28,473	24,713	34,230
			10.7%	7.4%	8.7%	8.9%	7.7%	10.7%
2013	360,439	302,615 (84.0%집행)	29,659	20,338	24,127	31,493	22,751	27,508
			9.8%	6.7%	8.0%	10.4%	7.5%	9.1%

- 실효성 있는 집행 간소화 제도 활용하여 사업 적기 시점 범위내에서 가능한 11.30.까지 집중 집행
- ※ 기본경비, 운영비 등은 필수소요 위주로 집행하고, 불요불급한 지출을 억제하는 등 재정집행 효율화 추진

'15년 하반기 보유자금 내에서 최대한 집행

- 보유자금 현황('15. 7. 22. 현재)

(단위:백만원)

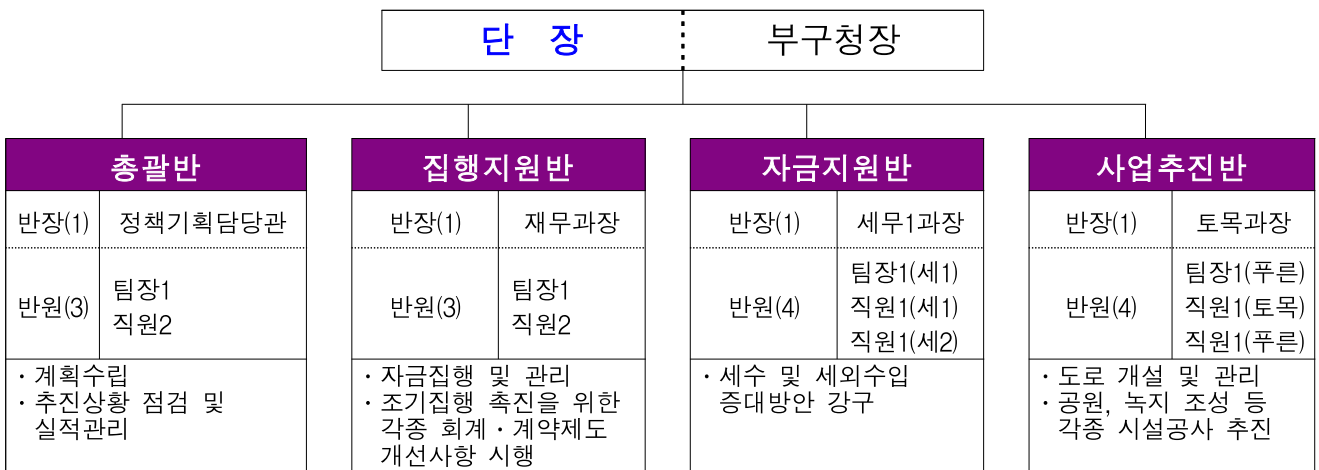
총 계	일반회계	특 별 회 계			
		소 계	의료보호	주민소득지원	주차장
64,275	51,581	12,694	92	1,726	10,876

## IV 세부 추진방안

상반기 조기집행 추진단 구성·운영과 연계하여 추진

- 구 성 : 단장 부구청장, 4개반(기 구성완료)
- 운영기간 : 2014. 7. 1. ~ 12. 31.
  - 재정집행 추진상황 점검 및 실적관리, 자금운영 현황 분석·지원 등
  - 집행 상 문제점에 대한 애로요인 제거 및 개선대책 강구
- 근무방법 : 총괄반 상시, 기타반 필요 시

### 【재정집행 추진단 구성현황】



## 집행계획에 따른 체계적 실적관리

- 출납폐쇄기한 단축에 따른 주요 투자사업 집중관리
- 재정집행 대상사업 세분화 및 담당실명제 관리
  - 대상사업을 회계별, 부서별, 사업별, 예산과목별로 세분화하여 사업진행 상황 및 자금집행을 관리
- 목표대비 집행실적 실시간(Real Time)관리
  - 집행상황 실시간 공개를 통한 집행실적 관리 및 진단

## 추진상황 점검 및 추진실적 평가

- 부서별 재정집행 실적을 공지하여 추진실적 독려
- 부진사업에 대한 분석 및 해소방안 모색, 사업추진 애로사항 청취·해결
  - 대형·주요 투자사업에 대한 진도 점검

## **V** 행정사항

- 주기적인 실적 점검 및 점검회의 개최 등으로 하반기 재정집행 실적관리 및 부진부서 집중독려. 끝.