



수정전자산업주식회사

HTTP://www.soojung.com e-mail:soojung@soojung.comHTTP

전화 : 02)737-2329

전송 : 02)737-2525

문서 번호 : 제 - 호

시행 일자 : 2015. 06. 30

수 신 : 서대문구청장

참 조 : 담당자

제 목 : 하천부지 사용시설 시설물 안전진단 긴급 점검(의뢰)

선 결		지	
접	일 자 시 간	2015. 7. 3	시
수	번 호	12788	결 재 · 공 란
처 리 과			
담 당 자			

1. 귀 청의 노고에 감사드립니다.
2. 당사에서 사용중인 하천부지시설물의 노후화(1986년 신축)로 인한 구조체 균열누수, 철근노출, 철구조물 부식정도가 심각하여 안전사고 위험이 상시 내재되어 있습니다.
3. 1986년 이후 현재까지(약30년) 매월 사용료를 성실히 납부하고 있으나 2년전부터는 실질적으로 붕괴위험(주차장 차량하중, 구조체결함등)이 있어 일부창고는 완전폐쇄하고 일부만 임시창고로 사용하고 있어 영업적인 손실은 물론 회사에 막대한 피해를 입고 있는 실정입니다.
4. 조속한 시일내에 해당시설물에 대한 현장실사 후 긴급 안전진단을 의뢰합니다.
또한 안전진단 결과에 따른 빠른 후속조치 부탁드립니다.

#붙임 : 현황사진 및 점검보고서 1부.끝.

선 결	안전설계등록장	D Msa	시설관리과장	김홍익
접수일시	2015. 7. 3	번호	12788	재공용지장
처리관	시설관리과			

수정전자산업 주식회사 대표이사 홍 효



현황사진 및 점검보고서

▶ 수정전자산업 창고

1. 구거점용 사용중(현재 수정전자산업에서 임시 창고 사용중)

지상 주차장 전경



구조체균열, 철골 부식, 누수 심함



구조체균열, 철골 부식, 누수 심함



구조체균열, 철골 부식, 누수 심함



◆ 점검 결과

1. 현상황

가. 노후화로 인한 구조체 균열누수, 철근노출, 철구조물 부식 진행상태로 안전사고 붕괴위험이 상시 내재되어 있음
(상부 주차장 차량 하중 영향/슬라브 두께부족)

2. 발생원인

가. CON'C 구조체 균열로 인한 방수층 파손에 의한 누수발생
(상부 주차장 차량 하중영향/슬라브 두께부족 추정)
나. 화단부위 방수층 파손에 의한 누수발생

★ 구청 긴급 업무 협조

가. 구청 현장실사 후 전문진단업체 안전점검 의뢰
나. 안전점검 결과 당사 통보

☞ 안전결과에 따른 조속한 후속조치

현황사진 및 점검보고서

▶수정전자산업 창고

1. 구거점용 사용중(현재 수정전자산업에서 임시 창고 사용중)

구조체균열누수 심함



구조체균열누수 심함



구조체균열누수 심함



구조체균열누수 심함



◆ 점검 결과

1. 현상황

가. 노후화로 인한 구조체 균열누수, 철근노출, 철구조물 부식 진행상태로 안전사고 붕괴위험이 상시 내재되어 있음
(상부 주차장 차량 하중 영향/슬라브 두께부족)

2. 발생원인

가. CON'C 구조체 균열로 인한 방수층 파손에 의한 누수발생
(상부 주차장 차량 하중영향/슬라브 두께부족 추정)
나. 화단부위 방수층 파손에 의한 누수발생

★ 구청 긴급 업무 협조

가. 구청 현장실사 후 전문진단업체 안전점검 의뢰
나. 안전점검 결과 당사 통보

☞ 안전결과에 따른 조속한 후속조치

현황사진 및 점검보고서

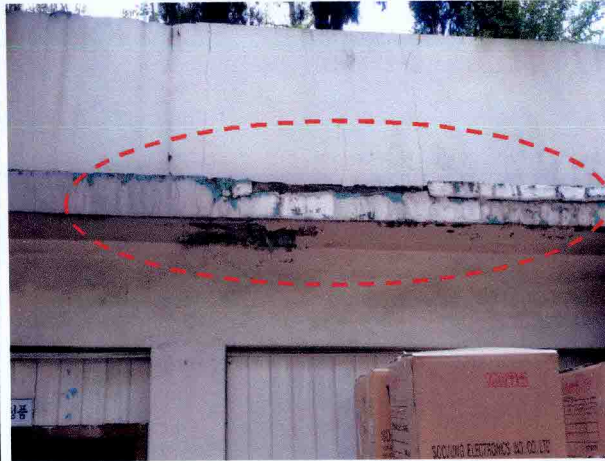
▶수정전자산업 창고

1. 구거점용 사용중(현재 수정전자산업에서 임시 창고 사용중)

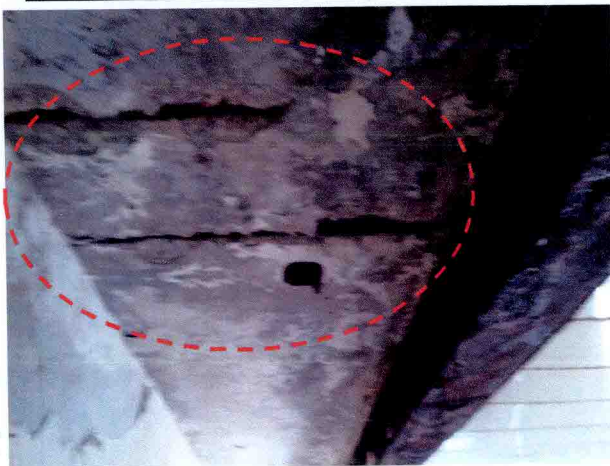
구조체균열누수 심함-자체보수완료



구조체균열누수 심함-자체보수완료



철근노출 심함-자체보수완료



◆ 점검 결과

1. 현상

가. 노후화로 인한 구조체 균열누수, 철근노출, 철구조물 부식 진행상태로 안전사고 붕괴위험이 상시 내재되어 있음
(상부 주차장 차량 하중 영향/슬라브 두께부족)

2. 발생원인

가. CON'C 구조체 균열로 인한 방수층 파손에 의한 누수발생
(상부 주차장 차량 하중영향/슬라브 두께부족 추정)
나. 화단부위 방수층 파손에 의한 누수발생

★3. 구청 긴급 업무 협조

가. 구청 현장실사 후 전문진단업체 안전점검 의뢰
나. 안전점검 결과 당사 통보

☞ 안전결과에 따른 조속한 후속조치

지적현황 측량성과도

교부번호: 서14 번

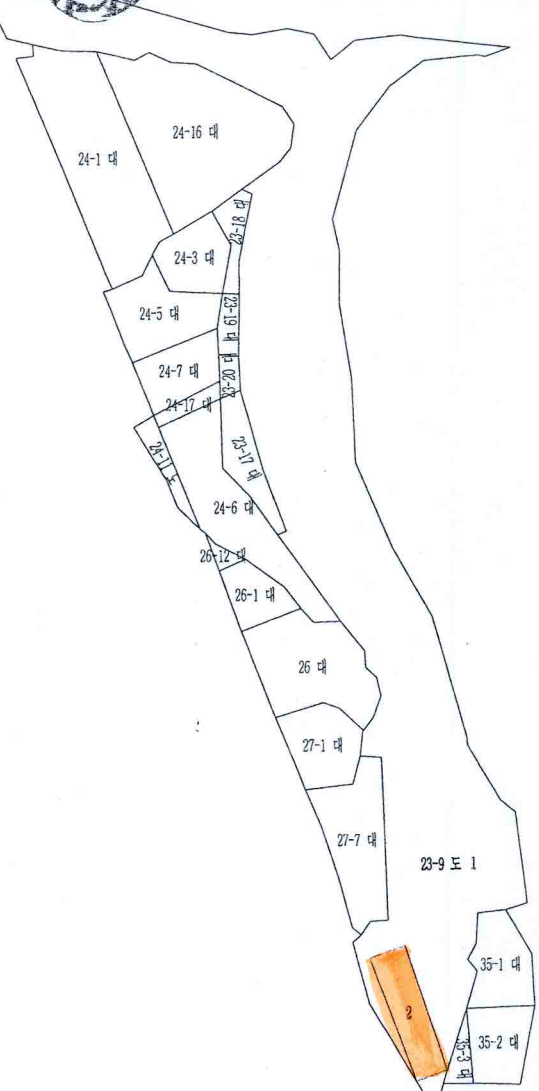
토지소재	서울특별시 서대문구 홍제동 23-9 번지 2 필			측척	$\frac{1}{1200}$
측량자	2008년 1월 29일		측량성과도	2008년 1월 29일	
	지적기사	김영식 (인)	작성자	지적기사	장순봉 (인)

현황표시

범례	명칭
-----	신청인지정선
아래	빈칸

면적표시

지번	부호	면적(m ²)
23-9	1	2943
	2	117
계		3060
아래	빈칸	



지적현황 측량결과도에 의하여 작성하였습니다.

2008년 1월 29일

대한지적공사 서울특별시본부 서대문구은평구지사장 인



비고 이 측량성과도는 측량에 사용할 수 없습니다.