

등록번호	사회복지과-22041
등록일자	2015.7.7.
결재일자	2015.7.7.
공개구분	대시민공개

★통합조사팀장	사회복지과장	복지문화국장	부구청장	
김정숙	김성기	오제성	07/07 조인동	
협 조				

맞춤형복지급여 TF 재편 운영계획



서 대 문 구
사회복지과

맞춤형복지급여 TF 재편 운영계획

‘15. 7. 1부터 맞춤형복지급여 제도가 전면 시행됨에 따라, 지난 3월부터 제도시행 준비를 위하여 구성·운영되어온 TF의 역할 변경 필요성이 제기되었고, 우리구를 포함하여 전반적으로 수급자 발굴실적이 저조하여 수급자 발굴을 위한 대책이 요구됨

I 추진근거 및 배경

- 서울시 : “맞춤형급여 TF 재편 추진 요청 - ‘15.7. 2
- 사회복지과-6696: 맞춤형복지급여 시행준비 종합계획 - ‘15.3.2

II 변경내용

□ 맞춤형복지급여 TF 역할

- (당초) 제도시행 준비 → (변경) 수급대상자 발굴

□ 맞춤형복지급여 TF 단장 격상 및 부단장 신설

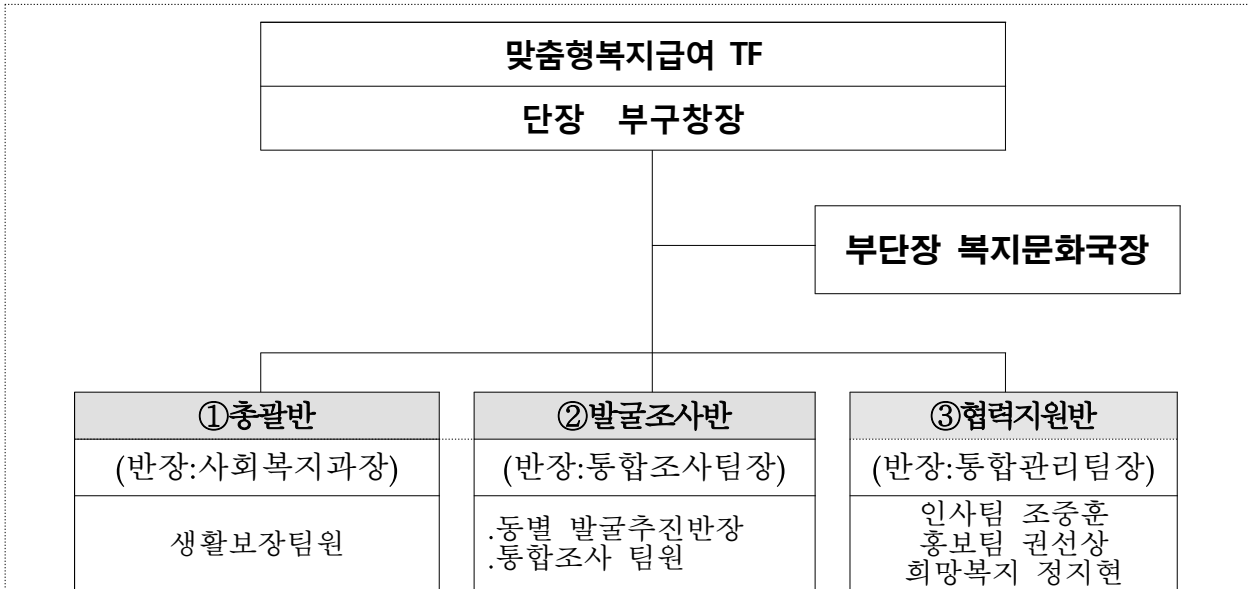
- (당초 단장) 복지문화국장 → (변경) 부구청장
- 부단장 : 복지문화국장

※ 복지부 단장회의 주재 격상 (사회복지정책실장→차관)

□ 동별 발굴추진반 구성

- TF의 역할이 제도시행 준비에서 수급자 발굴로 변경되었으

므로 주민센터의 역할이 증대됨.



※ 동별 발굴추진반 : 동 실정 감안하여 3~10인으로 구성

□ 기능 및 역할

- ① (총괄반) TF구성 및 운영, 발굴계획수립 및 추진, 상황관리체계 유지, 대민홍보, 사건사고 전파등
- ② (발굴조사반) 동별 수급자발굴 및 실적 관리, 수급자전환, 전산시스템정비, 각종 민원대응 등
- ③ (협력지원반) 직원배치, 정원조정, 홍보, 발굴지원 등

Ⅲ 수급자 발굴을 위한 우리구 추진 노력

□ 교육 및 대민홍보

- 동주민센터 담당자 교육: 4월 28일
- 동주민센터 팀장 및 통합조사·관리팀 직원 교육 : 5월 7일

- 보조인력 채용 및 교육(친절교육 포함) : 5월 11일
- 주거복지 담당자 교육(동주민센터) : 5월 26일
- 복지통장 교육 : 통장회의시 교육(동자체 교육)
- 간부회의 PPT 발표 : 2014년 12월
- 현수막 34매, 리플릿 900장, 포스터 140장 활용 홍보
- 서대문마당, 지역신문 게재
- 행복e음 및 저소득국민건강보험대상자 안내문발송 : 1,537건
- 구의원 대상으로 변경내용 PPT 발표 : 7월 3일

□ 발굴 실적

- 우리구 추진실적 : 398명. 목표량 2,453명의 16.2%
- 서울시 전체실적 : 12,823명. 목표량 500,000명의 25.16%

IV 앞으로 추진할 사항

- 전부서에 변경내용 안내 및 대상자 발굴 협조 요청
- 복지정책과의 “찾아가는 동주민센터 시범사업” 과 연계하여 ‘복지플래너’ 및 방문간호사와 협력방문으로 효율적 발굴
- 복지지도 활용하여 저소득가구 중점 방문
- “동별 발굴추진반” 구성 및 발굴계획 수립

붙임 시군구별 맞춤형복지 발굴현황 1부. 끝.