

등록번호	교통행정과-31402
등록일자	2015.6.24.
결재일자	2015.6.24.
공개구분	대시민공개

주무관	교통행정팀장	교통행정과장	안전건설국장	부구청장	
송진	류정현	고영자	박희균	전결 06/24 황치영	
협조	예산팀장 ★공보실장 기획예산과장 총무과장	김영혜 장운기 권순우 김종석	자치행정과장	권철회	

## 시내버스 파업 대비 비상수송 준비계획



안전건설국  
교통행정과

# 시내버스 파업 대비 비상수송 준비계획

'15년부터 적용될 임금단체협약 교섭이 결렬되어 6.19 제1차 지방노동위원회 조정회의 후에 6.23 노측 파업 찬반투표로 6.25부터 파업 예고함에 따라 버스 파업에 대비한 비상수송대책을 마련하여 구민불편을 최소화하고자 함

## I 추진경위

- '15. 6. 8. : 시내버스 임금협상 노·사 자율교섭 결렬  
- 노측(7.29% 인상) 및 사측(동결)의 입장 차
- '15. 6. 19. : 지방노동위원회 조정회의(제1차)
- '15. 6. 23. : 노측 파업 찬반 투표 및 가결시 파업 실시 예고
- '15. 6. 24. : 지방노동위원회 조정회의(제2차)
- '15. 6. 25. : 조정 결렬시 파업 예상

## II 추진방향

- 무료 셔틀버스를 대체교통수단으로 투입하여 구민불편 최소화
- 아파트 단지 등 안내 방송으로 구민 홍보활동 적극 전개
- 파업에 효율적으로 대처하기 위한 중구 비상수송대책본부 운영

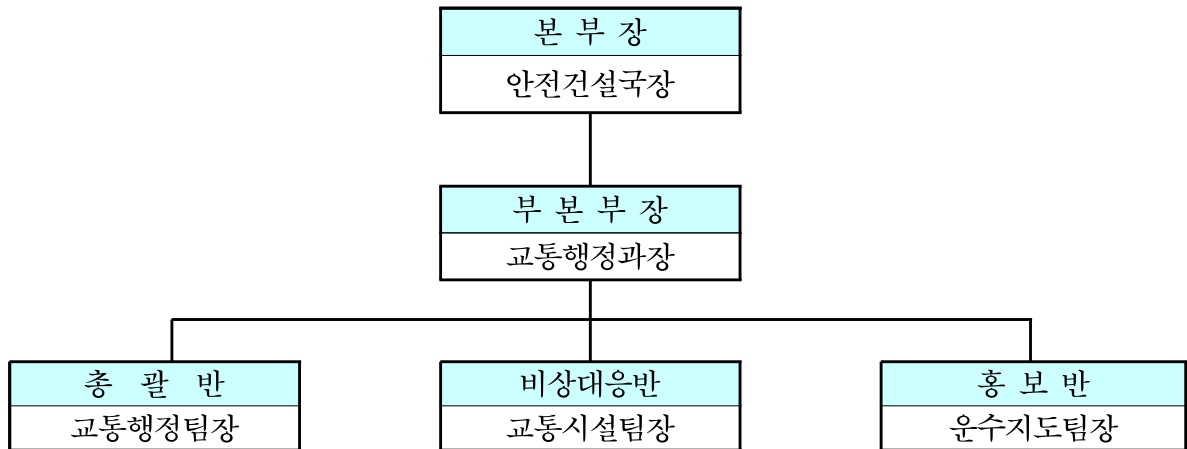
## III 시내버스 파업예정일 : 2015. 6. 25.(목) 첫차부터

## IV 추진계획

### 파업 전 단계(~6.24)

#### 1. 비상수송대책본부 운영계획 수립 및 구성(6.23~)

- 주요기능 : 파업대책수립, 대체차량(행정차량 등) 투입여부 파악
- 운영기간 : 2015. 6. 23. ~ 파업 선언시까지
- 구성 : 본부장(안전건설국장), 부분부장(교통행정과장), 3개반
- 설치장소 : 별관 3층 교통행정과(☎3396-6200)



- 근무명령·배치 및 상황보고
- 유관기관 협조

- 대체차량 운행
- 노선배차운영

- 구민 홍보

- 근무 : 본부 2명(팀장, 팀원), 차량기사 및 셔틀버스 안내직원(차량별1명)  
1일 2교대 근무(오전반 : 06시~15시, 오후반 15시~24시)

※ 근무요원 대체 휴무(공휴일 근무자) 및 초과근무 실시

### 파업 단계(6.25~)

#### 2. 비상수송대책본부 운영계획 격상 운영

- 운영기간 : 파업 선언시(6.25) ~ 파업 종료시
- 구성 : 본부장(부구청장), 부분부장(안전건설국장)으로 격상 운영

### 3. 비상수송대책 시행 : 지하철 연계 무료 셔틀버스 운행

- 운행차량 : 구 행정차량(35인승) 2대 투입
- 안내요원 : 각 차량별 승차 안내 및 운전자 보조 역할 수행할 직원 배치  
(교통행정과 직원 2교대 근무)
- 운행방법 : 기존 시내버스 정류소 및 지하철역 연계
- 운행시간 : 평일 06:00~24:00, 토요일, 공휴일 07:00~22:00
- 배차시간 : 출·퇴근시간 10~15분, 출·퇴근시간외 25분 간격 (운행거리 5km)
- 운행노선 : 서부역(실로암사우나) → 충정로역 → 한국경제신문 → 서부역(경기여성입구) → 손기정체육공원 입구 → 만리동고개역 → (성결교회에서 회차)



- 차량정면 유리창에 “임시운행버스” 표지판 부착

**임시운행버스**  
만리동고개 ~ 서부역 ~ 충정로역

## 4. 구민 홍보

- 관내 아파트 단지 관리사무소와 연계하여 6.24(수) 18:00 및 6.25(목) 06:00부터 세대별 안내 방송 실시 및 안내문 게시

### 【안내멘트(안)】

시내버스 노조의 총파업으로 인하여, 금일(내일) 04시부터 시내버스 운행이 단축 또는 중단될 수 있습니다. 이에 마을버스와 지하철 이용을 권장합니다.

(중립동 : 6월 25일 06시부터 서부역에서 충정로역, 만리동고개를 연계하는 무료셔틀버스가 운행될 예정이니 많은 이용 부탁드립니다.)

주민 여러분께 불편을 끼쳐 드려 죄송합니다.

빠른 시일 내에 정상적인 운행이 될 수 있도록 노력하겠습니다.

- 홈페이지 게시, SMS(중립동 주민대상)발송 등을 통한 홍보

## V 예 산

- 소요예산 : 총 168,000원

- 산출내역(공휴일 2일 기준, 파업 장기화시 증액)

○ 급량비(휴일) : 7,000원×1식(오전)×6명×2일 = 84,000원

7,000원×1식(오후)×6명×2일 = 84,000원

## VI 행정 사항

- 부서별 협조사항

- 총 무 과 : 구청 버스 2대 및 차량기사 지원, 근무요원 대체휴무 또는 초과근무 인정
- 기획예산과 : 대책본부 및 셔틀버스 안내직원 급량비 예산조치
- 공 보 실 : 보도자료 및 SMS 발송 등
- 각 동 : 아파트 단지내 안내문 게시 및 안내방송 실시. 끝.

<아파트 단지 안내문 - 중림동>

## 6월 25일 첫차부터 시내버스 운행중단

서울시 시내버스 노조의 총파업으로 인하여,  
2015년 6월 25일 04시(첫차)부터 시내버스 운행이 단축 또는 중단될  
수 있으니 마을버스와 지하철을 이용하여 주시기 바랍니다.

중림동의 경우 6월 25일 06시부터 서부역에서 총정로역, 만리동고개를  
연계하는 무료셔틀버스가 운행될 예정이니 많은 이용 부탁드립니다.

주민 여러분께 불편을 끼쳐드려 죄송합니다.

빠른 시일 내에 정상적인 운행이 될 수 있도록 노력하겠습니다.

### 무료셔틀버스 운행구간 구간은

서부역(실로암사우나) → 총정로역 → 한국경제신문 →

서부역(경기여상입구) → 손기정체육공원 입구 → 만리동고개역 입니다.



**중구청 교통행정과**

<아파트 단지 안내문>

## **6월 25일 첫차부터 시내버스 운행중단**

서울시 시내버스 노조의 총파업으로 인하여,  
2015년 6월 25일 04시(첫차)부터 시내버스 운행이 단축 또는  
중단될 수 있으니, 마을버스와 지하철을 이용하여 주시기 바랍니다.  
주민 여러분께 불편을 끼쳐드려 죄송합니다.  
빠른 시일 내에 정상적인 운행이 될 수 있도록 노력하겠습니다.

**중구청 교통행정과**