

등록번호	문화체육과-9307
등록일자	2015.6.23.
결재일자	2015.6.23.
공개구분	대시민공개

주무관	문화체육시설팀장	문화체육과장	복지문화국장	
송준재	박천경	이현근	06/23 이태묵	
협 조				

2015 여름철 자연재난 대비

체 육 시 설 안 전 관 리 추 진 계 획



서 대 문 구
문화체육과

체육시설 안전관리 추진 계획

체육시설에 대한 여름철 집중호우, 태풍 등 풍수해로 인한 산사태, 침수 등 자연재난의 위험을 사전에 차단하고자 안전점검을 실시하여 안전사고 예방 및 이용 구민의 불편을 최소화 하고자 함.

I 추진 근거

- ☒ 서울시 체육진흥과-7404(2015.06.11)호
『2015 여름철 자연재난 대비 체육시설 안전관리 추진계획』

II 추진 개요

- ☒ 추진기간
 - 여름철 안전관리 대책기간 : '15. 6. 1 ~ 10. 15
- ☒ 중점추진 사항
 - 체육시설 안전점검 실시
 - 유관기관과 협조체제 강화
 - 신속한 전달체계 구축·운영
 - 순찰활동 강화

III 세부 추진계획

- ☒ 체육시설 안전점검 실시
 - 점검기간 : 2015. 6. 12 ~ 6. 26

● 점검방법

- 안전점검 체크리스트를 활용한 사전점검 실시
- 주변 배수시설, 담장, 석축, 성벽, 비탈면, 절개지 등에 대한 위험요소 점검·정비 등

● 점검대상 시설 : 총 25개 시설

테니스장	다목적 구장	농구장	배드민턴장	게이트 볼장	야외체육 시설	인조잔디 구장	체육관	체육 회관	수영장	골프 연습장
3	1	1	2	2	4	1	2	1	6	1

연 번	시 설 명	위 치	시설종류 및 규모	위탁운영기관(단체)	비고
1	홍은 테니스장	홍은1동 산1-551	*테니스장 2면 *조명시설1면(4조)	서대문구테니스연합회	
2	가좌 테니스장	홍은2동 산26-170	*테니스장 2면	서대문구테니스연합회	
3	현저 테니스장	현저동101-313외	*테니스장 2면 *조명시설2면(4조)	서대문구테니스연합회	
4	가좌 다목적구장	홍은2동 산26-170	*족구장 1면 *테니스장 1면	서대문구도시관리공단	
5	홍제동 농구장	홍제3동 280-9	*농구장 1면	문화체육과	
6	안산봉구 배드민턴장	봉원동 산3-8	*배드민턴장 5면(실내)	금화배드민턴 클럽	
7	홍제 배드민턴장	홍제3동 279-32	*배드민턴장 6면	서대문구도시관리공단	
8	궁동게이트볼장	연희2동 196-8	*게이트볼장 1면 *배드민턴장 1면	문화체육과	
9	홍제 게이트볼장	홍제3동 278-14	*게이트볼장 2면	문화체육과	
10	북아현 야외운동시설	북아현동 188-96	*신기종 운동기구 5종	문화체육과	
11	영천동 야외운동시설	영천동 194	*신기종 운동기구 5종	문화체육과	
12	홍제동 야외운동시설	홍제동 280-9	*신기종 운동기구 9종	문화체육과	

연번	시설명	위치	시설종류 및 규모	위탁운영기관(단체)	비고
13	천연동 야외운동시설	천연동 40-1	*신기종 운동기구 5종	문화체육과	
14	서대문구립인조잔디구장	홍은동 산26-157	*축구장 1면 *조깅트랙	서대문구도시관리공단	
15	공동체육관	연희동 188-1	*배드민턴장 5면	서대문구도시관리공단	
16	한마음체육관	연희동 산26-155	*단전호흡장	서대문구도시관리공단	
17	서대문체육회관	연희동 산26-155	*종합체육시설	서대문구도시관리공단	
18	돌산구장	홍은동 10-305	*풋살구장 2면	FC서울 프로축구단	
19	유어짐	신촌로 109	469㎡		수영장
20	북성스포츠센터	북아현로 5나길 84	658㎡		수영장
21	F.M.C스포츠클럽	세무서2길 62	1,058㎡		수영장
22	삼성골드수영장	증가로 191	863㎡		수영장
23	홍제스포츠센터	홍은중앙로 13	594㎡		수영장
24	그랜드힐튼서울	연희로 353	1,422㎡		수영장
25	렉스	연희로14길 26	1,140㎡		골프장 연습장

☑️ 풍수해 대비 신속대응태세 구축

● 안전대책반 구성

- 안전대책 총괄 : 문화체육과장
- 반장 및 반원 : 총 5명
 - 반장 : 문화체육시설팀장
 - 반원 : 송준재, 신해균, 이민호, 김수연

● 신속한 재난상황 보고체계 가동 및 정보공유

- 재난 발생시 관련 유관기관(단체) 등과의 유기적인 협조체계 구축

- 체육시설 안전대책 비상연락망 정비

▣ 풍수해 대비 순찰활동 강화 - 매일 1회이상 순찰

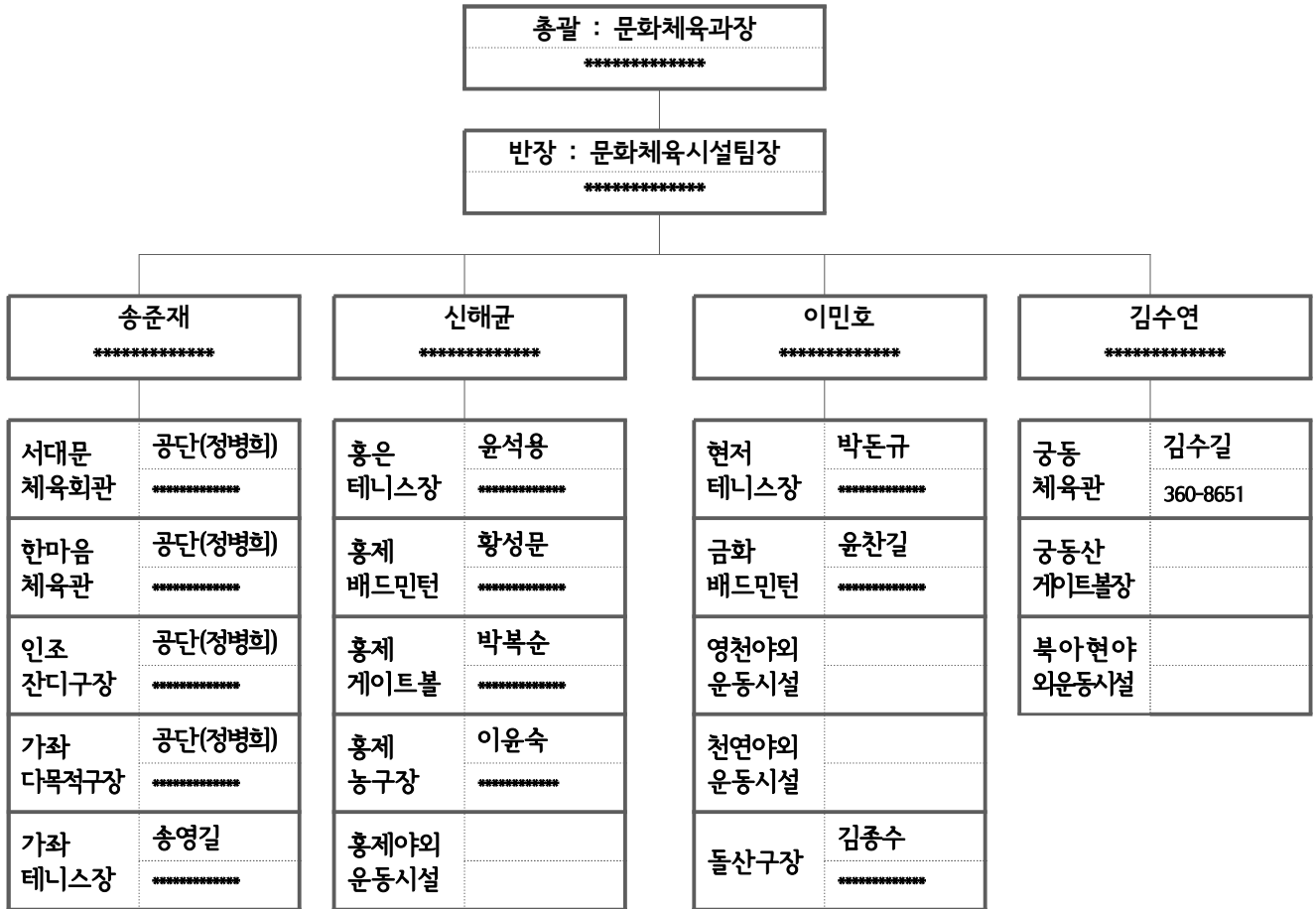
- 야간에 집중호우 등 많은 강수량이 예상될 경우
- 누적강수량이 많고 야간에도 지속적으로 비가 예상되는 경우

IV 행정 사항

▣ 안전점검 결과제출

- 제출기한 : 2015. 6. 30까지

○ 체육시설 안전대책 비상연락망



○ 유관기관 연락처

기관명	연락처	기관명	연락처
서대문구청 (문화체육과)	330-1300, 1129	한전성서지점	350-2114
서대문소방서	3144-1190	서울종합방재센터	726-2081
서대문경찰서	362-0112	한국전기안전공사	710-8552
동신병원	396-9161	세브란스병원	2228-8888,6566
한국가스안전공사	312-0019	은평수도사업소	730-3850