

문서번호	건강정책과-9226
결재일자	2015.6.22.
공개여부	대시민공개

주무관	보건행정담당	건강정책과장	보건소장	부구청장	구청장
차원경	이종환	유인옥	황원숙	김병환	06/22 김영배
협 조	감사담당관 이경환 어르신복지과장 이만형 안전치수과장 윤석수 기획예산과장 이용식	행정지원과장 이준기 자치행정과장 박성도 건강관리과장 이용철 의약과장 박윤희			

## 중동호흡기증후군(MERS) 확진자 발생 대응 지침



2015. 6

---

**보 건 소**  
건강정책과

---

# 중동호흡기증후군(MERS) 확진자 발생 대응 지침

중동호흡기증후군(MERS) 확진자 발생이 지속적으로 증가함에 따라 선제적으로 대응 대책을 수립하여 환자발생시 신속하고 효과적으로 대처하여 지역사회 확산을 방지하고 주민의 건강을 보호하고자 함

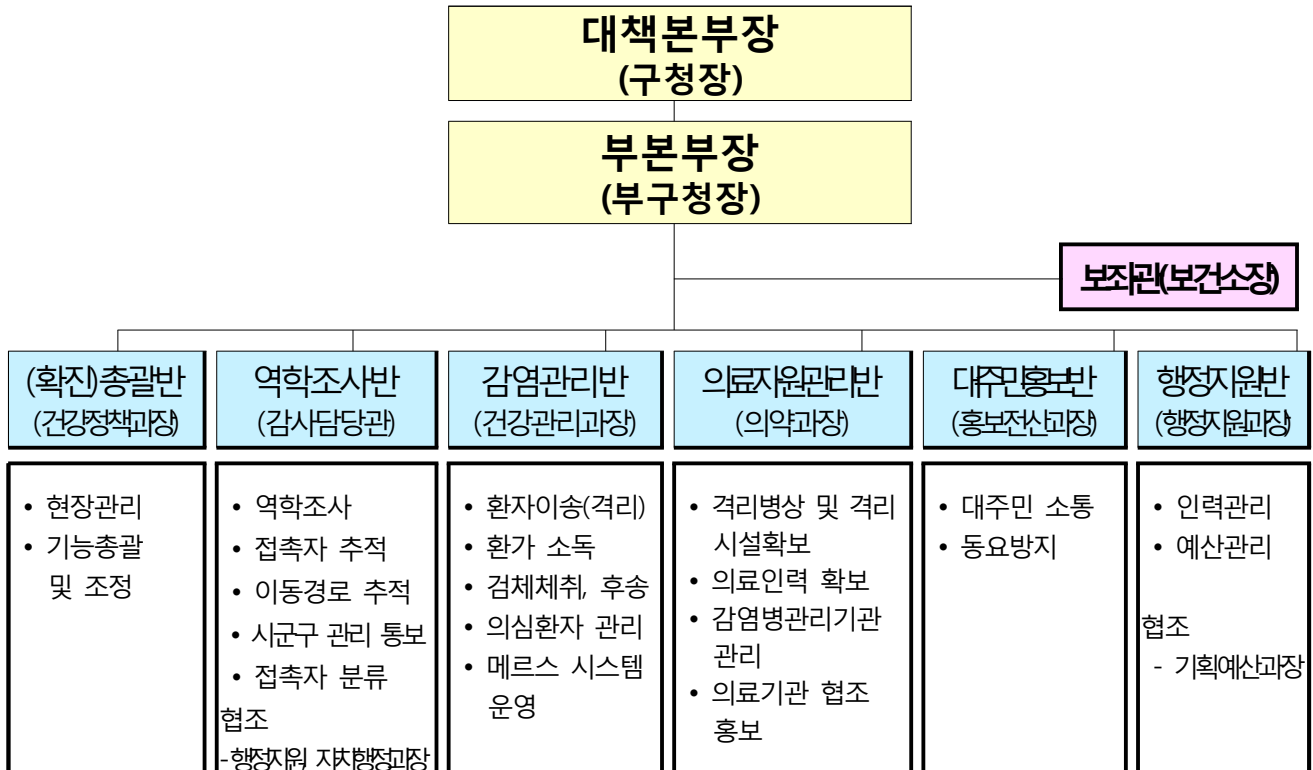
## I 추진 근거

- 감염병의 예방 및 관리에 관한 법률 제4조 (지방자치단체의 책무)
- 메르스(MERS) 대응 통합 행정지침 (보건복지부, 2015. 6. 15시행)

## II 대응 체계

- 환자 발생시 대책본부 대응 지휘체계 기능 전환
- 메르스 대책본부 구성 및 상황실 운영
- 보건소 진료업무 등 중단, 전사적 대응으로 메르스 확산 방지

### 대응체계도



## 1. 확진 환자 격리

① **최우선 고려사항** : 확진환자 통보 즉시 (환자) 신속 격리

② **관리 책임**

□ **관리총괄** : 감염관리반(총괄 : 건강관리과장)

□ **대응요원** : 감염병관리팀

③ **업무처리 체계**

① **격리병상 요청**

○ 요청기관 : 서울시 메르스 대책반에 격리병상 요청

담당자 : 유효연 ( 02-2133-0664 )

○ 환자 정보 보고( 구 감염관리반 -> 시 대책반)

- 보고 사항 : 환자 성명, 연령, 성별, 연락처, 체온, 기저질환, 현재 있는 장소 등을 구두보고 후 병상 배치 요청

② **격리병상 배정** : (시)메르스대책반 -> (구)감염관리반

○ 메르스치료병원 전화 번호 및 책임자(감염관리실) 파악

③ **환자 이송**

○ 이송책임자

- 주간 : 감염병관리팀장

- 야간 : 보건소상황실 근무팀장

○ 이송방법(절차)

- 환자 연락 : 출동 전 입원 준비를 할 수 있도록 사전연락(감염관리반)

- 구급차 출동 : 운전기사와 이송요원만 탑승(최소로 구성)

· 운전기사 : 주간, 김민구 / 야간, 상황실 당직근무자

- 이송 병원 사전 연락 : 이송요원이 구급차 이동 중 병원에 사전 연락을 취하여 내원 준비를 하도록 조치

- 환자 인계 : 병원 의료진에게 환자 인계, 책임자(이송요원)

※ 필요시 119구급대에 이송 요청

※ **주의사항**

- 앰블런스에는 최소 인원 탑승

- 개인보호장구 착용(환자, 운전자, 이송요원)

- 이송후 구급차 소독 실시 (식약처 허가 소독제 활용)

- 개인보호장구 폐기 처분

## 2. 긴급 방역 실시

① **최우선 고려사항** : 메르스 확산 등을 방지하기 위하여 긴급 방역실시

② **방역 책임**

□ **관리총괄** : 감염관리반(총괄 : 건강관리과장)

□ **방역요원** : 감염병관리팀

③ **업무처리 체계**

① **방역 시각** : 구급차와 동시에 방역차 환자거주지 출동

② **방역 장소**

- 환자 거주지

- 확진환자 방문시설

- 구급차 내부는 환자 인계후 도착 즉시 실시

③ **방역 요원** : 감염병관리팀 (기사1, 방역요원 이재림)

④ **방역 방법** : 식약처 허가 소독제 활용

※ **소독자 주의사항**

- 개인보호장구 착용((N95마스크, 장갑, 고글 또는 안면보호구, 보호복 등)

## 3. 역학 조사

① **최우선 고려사항**

○ 메르스 유행 차단 및 예방조치를 수행하기 위하여

○ 단순접촉자까지 적극적인 추적으로 확산 방지

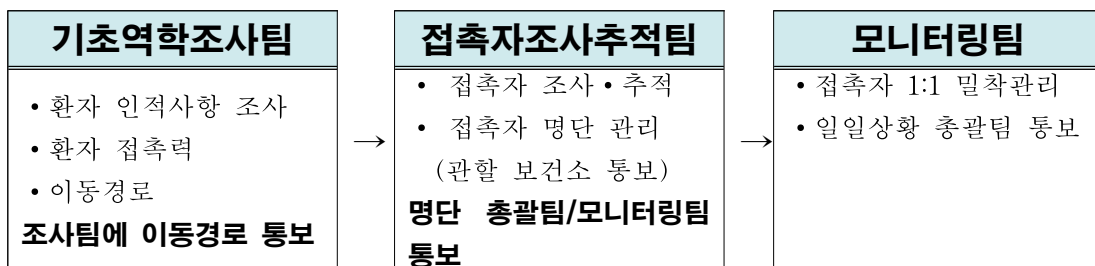
○ 기민한 대응만이 지역사회 동요 및 확산을 방지할 수 있음

② **관리 총괄** : 역학조사반

(총괄:감사담당관 / 지원:행정지원과장,자치행정과장)

③ **역학조사반 구성** : 기초 역학조사팀 / 접촉자 조사·추적팀 / 모니터링팀

④ **업무처리 Process**



## 5 긴급 편제

### ① 기초 역학조사팀

- 구 성 : 보건소 직원(의사 1, 간호사 1, 운전원 1)
- 역 할 : 기초역학조사 (접촉력, 이동경로, 인적사항 조사)
- 편성책임자 : 건강정책과장 (2015.06.19.한 편성)
- 관리책임자 : 건강정책과장

### ② 접촉자 조사·추적팀 및 모니터링팀 (인력 풀 사전 구성)

- 편성책임자 : 행정지원과장 (2015.06.19.한 편성)
- 관리책임자 : 감사담당관
- 구 성 : 구청 직원
  - 접촉자 조사·추적팀 : 10개조 40명 (1개조의 구성 - 팀장1, 조사요원3)
  - 모니터링 팀 : 30명 (1:1 밀착관리 직원)
- 역 할
  - 조사팀 : 확진환자의 동선 및 방문시설을 추적하여 접촉자 조사
  - 모니터링팀 : 접촉자 1:1밀착관리
- 설치(근무) 장소 : 성북배움터 (구청 3층)

※ 환자 행동력에 따라 조사요원 및 모니터링요원 신속적 확대 편성운영, 조별 투입

## 6 기능 및 임무

### ① 기초 역학조사팀 (접촉력, 이동경로 등 파악)

- (증상 전일부터) 환자 이동경로 조사
- 환자와 만난사람(접촉자) 추적 (밀접접촉자 / 단순접촉자)
- (시)역학조사반 지원
- 접촉자 조사·추적팀에 동선 통보

붙임#1 메르스 접촉자(동선) 조사서

#2 확진환자 역학조사 결과 보고서

### ② 접촉자 조사·추적팀

- 접촉자 조사 및 추적
- 밀접(단순) 접촉자 분류
- 접촉자 관리대장 작성
- (시)역학조사반 지원
- (접촉자) 명단 총괄반 및 모니터링팀에 통보

붙임#3 메르스 접촉자 조사서

#4 접촉자 관리 대장

### ③ 모니터링팀

- 접촉자별 담당자 지정, 격리 해제시까지 「1:1매칭」 밀접관리

- 1일 2회(오전,오후) 이상증상 여부 확인
  - 관리자 연락두절시 현장방문 확인
  - 주1회 현장방문 확인
  - 매일 모니터링 결과 총괄팀에 통보
- 붙임#5 접촉자 관리 일일상황 보고서 참조

## 7 업무처리 체계

### - 기초 역학조사팀(보건소장) -

- ① 출동 시각 : 확진환자 발생 즉시
- ② 출동 장소 : 환자 거주지 현장 출동
- ③ 출동 요원 : 기초 역학조사팀(보건소 직원)
- ④ 조사 방법 : 붙임#1,2 서식에 의거 추적 조사
- ⑤ 동선 통보 : 접촉자 조사·추적팀에 환자 동선 통보

### - 접촉자 조사·추적팀(감사담당관 총괄) -

- ① 환자 동선지 출동 : 환자 이동선 따라 현장 출동, 접촉자 조사 및 추적
  - ② 접촉자 명단 작성 : 인적사항 파악 (밀접,단순 접촉자 분류)
  - ③ 접촉자 분류 : 주민등록지별 접촉자 분류
  - ④ 접촉자 통보 : 명단 총괄반 및 모니터링팀에 통보
- ※ 능동감사자 및 (행정)관리 밖 환자 발생시 접촉자 규모에 따라 조사요원이 급격히 늘어날 수 있음

### - 모니터링팀(감사담당관 총괄) -

- ① 우리구 관할 접촉자 명단 인계인수  
(접촉자 조사·추적팀 -> 모니터링팀)
- ② 모니터링 총괄 : 1:1담당자 지정, 경찰에 명단 통보, 자가격리통보서 발급, 모니터링 결과 수합
- ③ 접촉자 「1:1매칭」 밀접관리
- ④ 매일 모니터링 결과 총괄반에 통보

붙임#6 자가격리 통지서 참조

#### ※ 주의사항

- 개인보호장구 착용((N95마스크, 장갑, 고글 또는 안면보호구, 보호복 등)
- 환자 면담 전후 손씻기 철저

## 8 접촉자 대량 발생 대비

- 접촉자 조사·추적반 및 모니터링 반 확대편성
- 편성책임: 행정지원과장
- 관리책임 : 감사담당관

## 4. 의심환자 검체 채취

### ① 검체 관리

- 관리총괄** : 감염관리반(총괄 : 건강관리과장)
- 책임자** : 주간( 감염병관리팀 )  
야간(보건소상황실 근무팀장)

### ② 업무처리 체계 - 기존과 동일 처리

### ③ (확진자로 인한) 접촉자 대량 발생 대비

- 검체 채취반 확대편성 : 4개반 인력풀 구성
  - 구성 : 보건소 직원 (의사 1명, 간호사 4명, 운전요원 1명, 구급차 1대)
  - ※ 3개 구급차는 119 구조대 요청
  - 객담채취가 안되는 환자는 채취반이 직접 채취

## 5. 폐기물 수거 및 처리

### ① 최우선 고려사항 : 모든 개인보호장비는 일회용으로 반드시 폐기물 처리 절차에 따라 수거 및 처리

### ② 폐기물 관리

- 관리총괄** : 감염병관리팀장
- 처리자** : 감염병관리팀 직원

### ③ 처리 절차

- 탈의 → 의료폐기물 전용용기 투척(적색 용기) → (즉시)폐기물수거업체(중부위생, 2208-5240) 연락 → 폐기처리  
붙임#7 개인보호장비 착탈의 순서 참조

## 6. 대민 홍보

### ① 최우선 고려사항 : 확진환자 발생에 따른 주민 동요 방지 및 정보공개를 통한 구민간 원활한 소통

### ② 대민 홍보 : 홍보전산과장 (총괄반 협조)

### ③ 홍보 매체

- 홈페이지, 반상회보, SNS활용 등

## 7. 사망자 처리

① **장례의 범위** : 메르스 사망자 임종 준비부터 병실 등에서 사망자 시신의 밀봉, 운구, 보관, 화장, 소독 및 시신처리를 위한 유족과 협의절차를 모두 포함

② **사망자 처리**

□ **관리총괄** : 어르신복지과장

□ **운구 및 장례처리자** : 어르신지원팀 직원

③ **처리 절차** : 중동호흡기증후군 환자 사망시 시신처리 요령

□ **사망**

- 병원 : 중앙대책본부 통보, 시신 밀봉 및 화장시점 협의

· 시신 소독(세척 및 탈의 미실시) → 2중 밀봉 → 시신백 소독

- 구청 : 화장시설 예약, 운구요원 및 운구차량 확보, 개인보호장구 지급

□ **운구 및 장례**

- (병원) 병실(영안실) 시신반출(별도의 이송침대)

- (장례식장) 관에 넣어 밀봉 → 밀봉된 시신 화장시설 운구

- 24시간 이내에 화장

※ 구청 : 개인보호장구 지급, 운구요원 및 운구차량 동원, 유골을 유족에게 전달, 안치실, 운구차량, 화장시설 사후 소독 등

※ **주의사항**

- 개인보호장구 착용((N95마스크, 장갑, 고글 또는 안면보호구, 보호복 등)

- 시신 세척 및 탈의 미실시, 소독 및 2중 밀봉, 시신백 소독

## IV

### 행정 사항

□ 접촉자 추적·조사팀 및 모니터링팀 인력풀 구성 및 운영

- 감사담당관(인력 구성 협조 : 행정지원과 / 주소지 검색 : 자치행정과)

□ 의료인력 및 폐기물 용기 확보 등 : 의약과장

□ 대 구민 소통 및 동요방지를 위한 홍보 : 홍보전산과장

□ 사망자 장례관리 대책 수립 : 어르신복지과장

□ 개인보호장구 확보 및 착용법 직원 교육 : 건강관리과장



- 붙임 1. 메르스 접촉자(동선) 조사서
2. 확진환자 역학조사 결과 보고서
  3. 메르스 접촉자 조사서
  4. 접촉자 관리 대장
  5. 접촉자 관리 일일상황 보고서
  6. 자가격리 통지서 참조
  7. 개인보호장비 착용의 순서
  8. 개인보호장비 착용의 순서 동영상