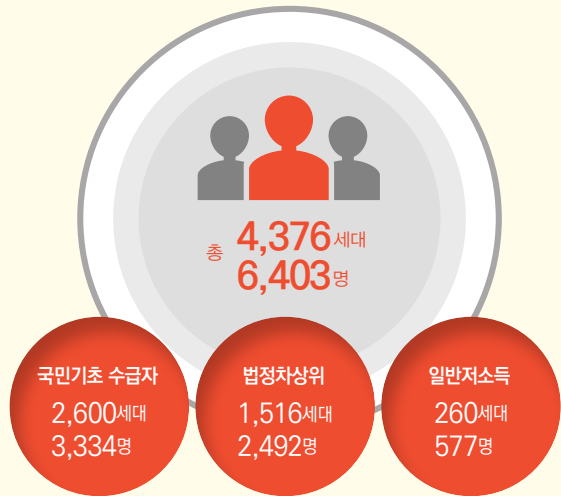


저소득가구 현황 (2014년 기준)



후원안내

정성스러운 손길로 보내주신 후원은 어려운 이웃들에게 생계비, 의료비, 쌀 한 포대, 연탄 한 장이 되어 도움의 손길이 필요한 가정에 전달해 드리겠습니다.

계좌번호 : **우리은행 015-176590-13-537**

예금주 : **사랑의열매 사회복지공동모금회**

※ 서울사회복지공동모금회와 연계하여 연말 정산 영수증 발행
 ※ 드림하티사업 문의 : 서울 중구청 복지지원과 02-3396-1004

관내 주요복지시설

시설명	전화번호	자원봉사활동 가능
서울중구장애인복지관	2235-8630	• 직업재활프로그램보조 • 점심배식 • 기타노력봉사활동
신당중합사회복지관	2231-1876~9	• 도시락, 밑반찬조리및배달 • 프로그램보조
약수노인종합복지관	2234-3515	• 경로식당배식 • 도시락배달 • 주거환경개선봉사 • 경로식당배식및설거지
유락중합사회복지관	2235-4000	• 도시락, 밑반찬배달 • 프로그램보조
중림중합사회복지관	362-3348~51	• 경로식당배식및설거지 • 도시락배달 • 말벗봉사및프로그램보조
남대문지역상담센터	778-1290~1	• 쪽방촌 관련 봉사활동
소중한 사람들	365-9106	• 무료급식봉사
중구정신건강증진센터	2236-6606~8	• 직업재활프로그램보조 • 행정업무보조
나비활활지역아동센터	2237-8390	• 센터환경정리(청소) • 방과후학습지도 • 급식봉사(배식, 설거지)
남산원	752-9836	• 청소 및 세탁봉사
등대지역아동센터	3147-0191	• 센터환경정리(청소) • 방과후학습지도 • 급식봉사(배식, 설거지)
무지개지역아동센터	312-2234	• 청소및배식봉사 • 학습및프로그램보조
신당꿈지역아동센터	2297-5518	• 센터환경정리(청소) • 방과후학습지도 • 급식봉사(배식, 설거지)
엘림지역아동센터	2252-9123	• 센터환경정리(청소) • 방과후학습지도 • 급식봉사(배식, 설거지)
가톨릭서울형 데이케어센터	2236-1781	• 프로그램보조및진행 • 어르신목욕 • 문화예술봉사(공연)
남산실버복지센터 은빛사랑	2238-9941~2	• 식사보조및주방봉사 • 어르신목욕 • 산책및말벗등
신당데이케어센터	2231-1949	• 어르신급식보조 • 프로그램보조봉사
서울농어인협회 중구지부	3789-3268	• 청소, 사무보조등 • 재능봉사
서울지체장애인협회 중구지회	2237-2471	• 이동 및 식사 보조



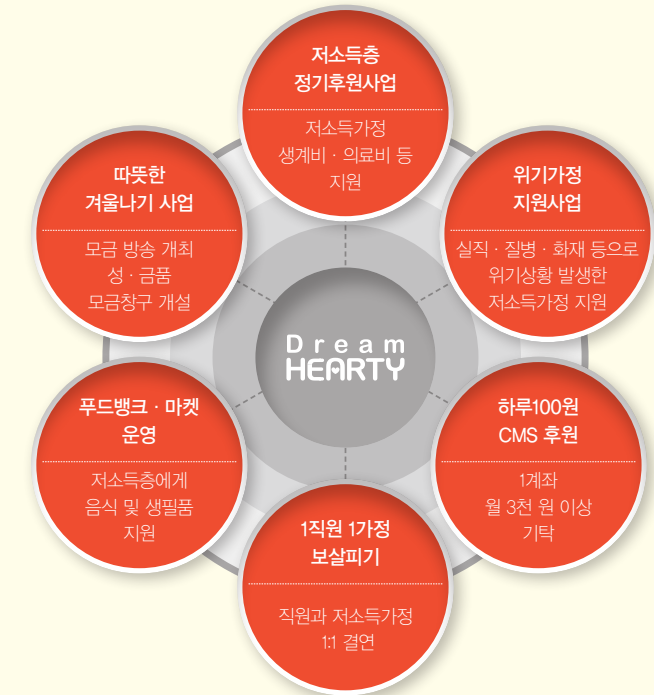
알짜기부 프로그램



드림하티란

저소득층에게 미래의 꿈(Dream)을 실현하여 자립·자활할 수 있도록 도와주고, 사랑(Hearty)의 의미를 실천하는 중구의 맞춤형 복지사업입니다.

세부사업 안내



알짜기부 프로그램

기부, 어떻게 해야 할 지 고민되세요?
중구 알짜기부 프로그램을 소개합니다.

01 빈곤 탈출 자활·자립



꿈을 꾸다	연2회 (방학)	<ul style="list-style-type: none"> 초·중학생 진로탐색 및 직업체험 지원
꿈드림 프로젝트	매월	<ul style="list-style-type: none"> 고등학생 교육비지원 (특기적성학원 수강료지원)
	연초 (1회)	<ul style="list-style-type: none"> 대학 입학금 및 최초 등록금 지원
희망저금통	매월	<ul style="list-style-type: none"> 근로 저소득가구의 저축액 대비 자산형성 지원 (희망플러스 통장)
중구 드림멘토	매월	<ul style="list-style-type: none"> 드림멘토 프로젝트 교재비 지원

02 자존감 향상

작은소원 들어주기	연중	<ul style="list-style-type: none"> 작지만 소중한 소원 들어주기 후원
아동스카우트 활동	연중	<ul style="list-style-type: none"> 스카우트 활동 지원
희망의 인문학	연중	<ul style="list-style-type: none"> 좌절감을 치유하고 자존감 회복을 위한 인문학 교육

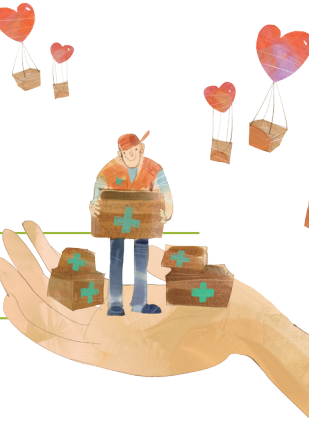
주거환경 개선 03

즐거운 우리집	연중	<ul style="list-style-type: none"> 저소득가정(독거노인), 복지시설 등 노후시설 개보수 지원
---------	----	---



04 기념일 기부

스페셜데이 기부	기념일	<ul style="list-style-type: none"> 특별하고 소중한 날 나눔으로 기념하기 - 어린이날, 어버이날, 크리스마스
----------	-----	--



05 식생활 지원

일반찬 지원	연중	<ul style="list-style-type: none"> 저소득 어르신과 장애인 결식예방을 위한 일반찬 지원
죽, 국 지원	연중	<ul style="list-style-type: none"> 치아 손실된 저소득 어르신 식생활 지원
김장김치 나눔	7~8월 (1회) 11~12월 (1회)	<ul style="list-style-type: none"> 동절기·하절기 김장 제공
푸드마켓 식품지원	연중	<ul style="list-style-type: none"> 저소득 가정의 식품 지원을 위한 푸드마켓에 물품 지원

위기가정 긴급지원 06

가정폭력피해자 지원	연중	<ul style="list-style-type: none"> 가정폭력 피해 당사자 및 가족의 임시 지원
------------	----	---

07 저소득가정 생활보장

성금후원	정기 후원	1년	<ul style="list-style-type: none"> 위기상황 지속으로 생활고를 겪는 가구
	일시 후원	연중	<ul style="list-style-type: none"> 재난, 재해 등으로 긴급지원이 필요한 가구
성품후원		연중	<ul style="list-style-type: none"> 계절, 명절을 고려한 저소득가정 맞춤형 성품지원