

서울특별시 성동구 상징물에 관한 규정(안)

제1조(목적) 이 규정은 서울특별시 성동구 상징물의 모양과 규격을 규정하고 이를 관리하는 데 필요한 사항을 정함을 목적으로 한다.

제2조(정의) 이 규정에서 사용하는 "상징물"이란 서울특별시 성동구(이하 "구"라고 한다)를 상징하는 휘장, 캐릭터, 심벌, 동물, 식물 등을 말한다.

제3조(상징물의 종류 및 규격) ① 상징물의 종류는 다음 각 호와 같다.

1. 휘장: 무지개
2. 캐릭터: 미소
3. 심벌: 성동구 지형
4. 새: 참매 <중전의 제3호에서 이동>
5. 나무: 느티나무 <중전의 제4호에서 이동>
6. 꽃: 개나리 <중전의 제5호에서 이동>
7. 색: 초록색 <중전의 제6호에서 이동>

② 상징물의 규격 및 동물, 식물 등 자연상징물은 별표 1, 별표 2, 별표 3, 별표 4와 같다.

제4조(상징물의 의미) 상징물의 의미는 다음 각 호와 같다.

1. 휘장(무지개): 청계천, 중랑천, 한강 등 수변을 접하고 있는 지리적 환경을 반영하여 물에서 파생된 무지개를 형상화해 일곱 색깔 무지개 색이 물 흐르듯 이어지는 것처럼 구민, 기업인, 공무원이 화합하고 미래를 향해 도약함을 의미한다.
2. 캐릭터(미소): 명칭은 미소(MISO: Mate In Seongdong)이고 "성동의 친구",

"성동과 함께"라는 의미를 내포하고 있으며, 미소를 잃지 않는 구가 되고자 하는 바람을 담고 있다.

3. 심벌(성동구 지형): 무지개 색상과 성동구의 지형적 형태를 따르면서 다양한 매력이 있는 각 지역이 조화롭게 더불어 삶을 이루는 성동구를 상징한다.

4. 나무(느티나무): 훌륭한 녹음수 역할을 하며 성장속도가 빠르고 수명이 길어 구의 푸른 환경과 지속적인 성장을 상징한다. <종전의 제3호에서 이동>

5. 꽃(개나리): 희망과 봄소식을 상징하는 꽃말처럼 구의 희망찬 미래를 상징한다. <종전의 제4호에서 이동>

6. 새(참매): 사냥에 활용될 정도로 날쌔 참매처럼 진취적인 구민들을 상징한다. <종전의 제5호에서 이동>

7. 색(초록색): 초록색이 갖고 있는 자연, 환경 등의 이미지처럼 구가 친환경 녹색도시임을 상징한다. <종전의 제6호에서 이동>

제5조(상징물의 변경) 서울특별시 성동구청장(이하 "구청장"이라 한다.)은 상징물을 추가하거나 변경하고자 할 때에는 공청회 등 여론수렴 절차를 거쳐야 한다.

제6조(상징물 관련사업 등) ① 구청장은 상징물을 활용하여 다음 각 호 사업을 시행할 수 있다.

1. 응용상품의 개발이나 제작
2. 주요사업이나 행사 등에 활용
3. 상징물을 활용한 수익사업
4. 그 밖에 상징물과 관련하여 구청장이 필요하다고 인정하는 사업

② 구청장은 필요한 경우 제1항 각 호의 사업을 민간에 위탁할 수 있다.

제7조(상징물 도안의 사용 및 관리) ① 상징물 도안을 사용할 때는 제작 취지에 적합하게 사용해야 하며, 품위가 유지될 수 있도록 관리하여야 한다.

② 휘장을 활용하여 구기를 제작할 때에는 다음 각 호에 따라 사용한다.

1. 구기는 정기와 약기로 구분하고 그 모형과 규격은 **별표 5**와 같다.

2. 정기는 금실을 부착하여 제작하고 실내 계양 시 사용하며, 약기는 실외 계양 시 사용한다.

3. 구기의 관리 및 계양은 「대한민국국기법 시행령」에 따른 국기의 관리와 계양방법을 준용한다.

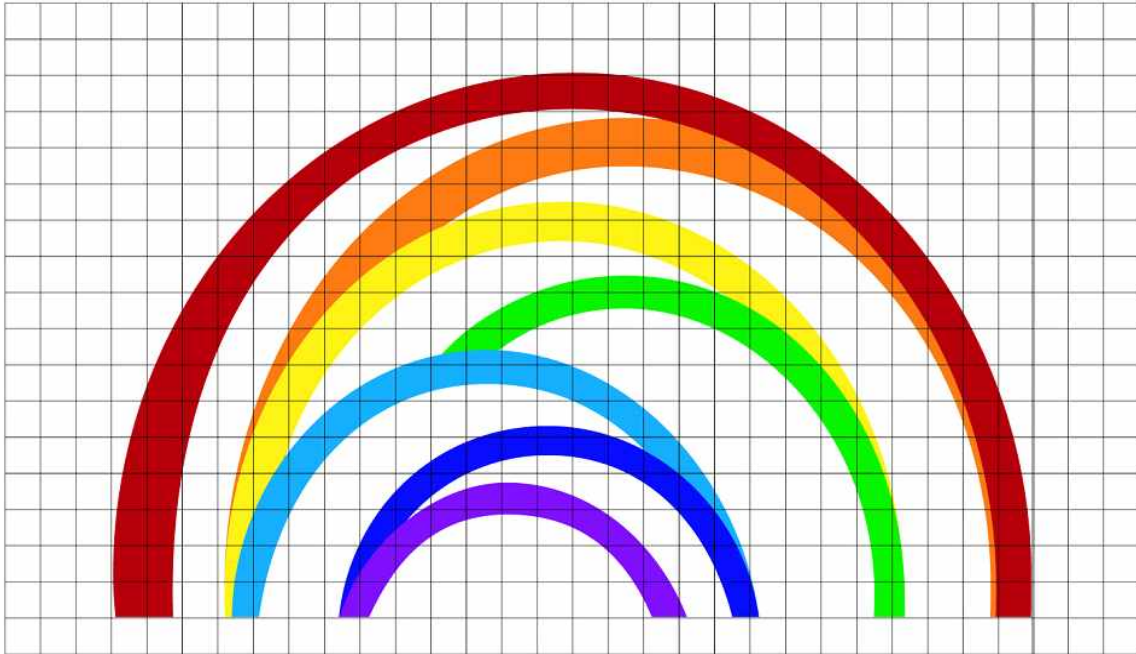
③ 상징물 도안을 활용하여 물품 등을 제작하거나 행사 등에 이용하고자 하는 자는 별지 제1호서식의 **상징물 사용승인신청서**를 구청장에게 제출하고 승인을 받아야 한다.

제8조(상징물 도안의 사용제한) 상징물 도안은 영리나 그 밖의 목적에 사용할 수 없다. 다만, 사전에 구청장의 승인을 받는 경우는 그러하지 아니한다.

부 칙

이 훈령은 발령한 날부터 시행한다.

[별표 1] 휘장



Pantone 1805C C₂₀ M₉₅ Y₉₀ K₀₅



Pantone 716C C₀₀ M₆₀ Y₉₀ K₀₀



Pantone 143C C₀₀ M₂₀ Y₉₀ K₀₀



Pantone 362C C₉₀ M₀₀ Y₉₀ K₀₀



Pantone 3005C C₉₀ M₄₀ Y₀₀ K₀₀



Pantone 661C C₉₀ M₉₀ Y₀₀ K₀₀



Pantone 240C C₃₀ M₉₅ Y₀₀ K₀₀



작도법

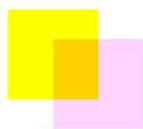
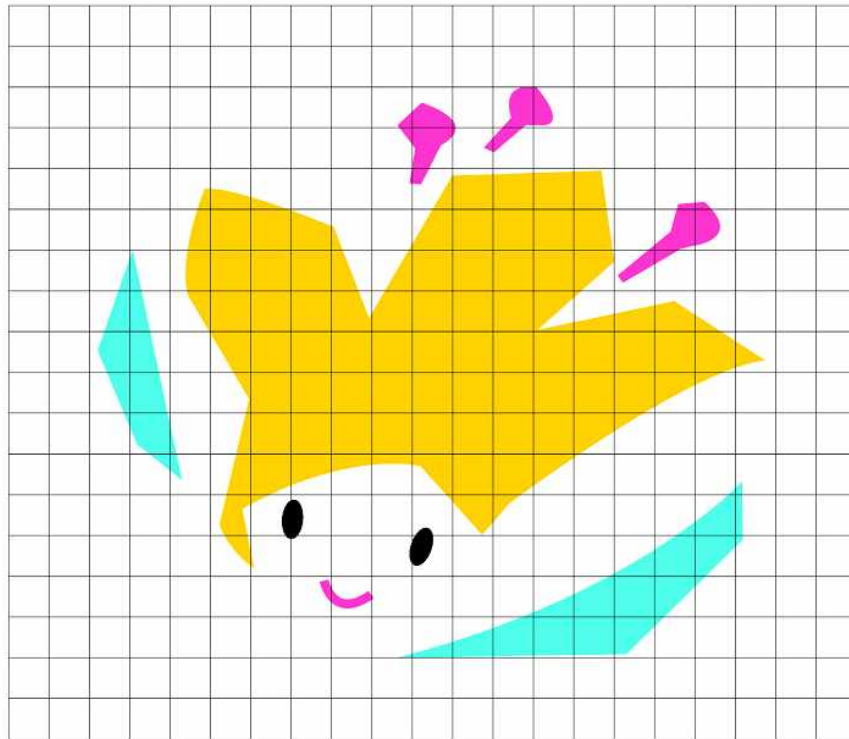
휘장의 사용은 컴퓨터 데이터에 의한 출력방식을 원칙으로 하고 적용매체의 특성상 디지털 원고의 사용이 불가능할 경우 작도법에 의해 형태가 변하지 않도록 작도하여 사용해야 한다.

휘장의 조형적 특징을 유지하기 위해 상하좌우로 최소한 가로길이의 1/13 공간을 유지한다.

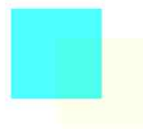
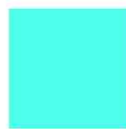
색상체계

전용색상은 재질에 따라 표현 색상에 차이가 있을 수 있으므로 색상 견본에 기준하여 정확하게 사용되어야 한다.

[별표 2] 캐릭터



색상
Yellow
Pantone 116C
Process Color
Y100 M20



SkyBlue
Pantone 311C
Process Color
C70 Y10



Pink
Pantone 1915C
Process Color
M80 Y20



Black
Pantone BlackC
Process Color
B100

작도법

캐릭터 사용은 컴퓨터 데이터에 의한 출력 방식을 원칙으로 하고 적용매체의 특성상 디지털 원고의 사용이 불가능할 경우 작도법에 의해 형태가 변하지 않도록 작도하여 사용해야 한다.

캐릭터의 조형적 특징을 유지하기 위해 상하좌우로 최소한 가로길이의 1/17 공간을 유지한다.

색상체계

전용색상은 재질에 따라 표현색상에 차이가 있을 수 있으므로 색상 견본에 기준하여 정확하게 사용되어야 한다.

[별표 3] 심벌



CMYK 20/100/60/10	SD BLUE_CMYK 85/50/0/0
CMYK 0/100/70/0	
CMYK 0/80/100/0	CMYK 70/0/10/0
CMYK 0/60/100/0	CMYK 15/0/95/0
CMYK 0/35/100/0	CMYK 5/0/100/0
CMYK 0/10/95/0	CMYK 85/10/95/0
CMYK 80/80/0/0	CMYK 60/0/100/0
CMYK 35/55/0/0	CMYK 40/0/100/0
CMYK 75/20/25/0	CMYK 15/5/100/0

주 심벌

컬러의 재현이 가능한 대부분의 경우에 사용하는 성동구의 주 심벌 이미지이다.

심벌 이미지의 독립성을 위해 최소공간 및 그리드 관계를 지켜야 한다.

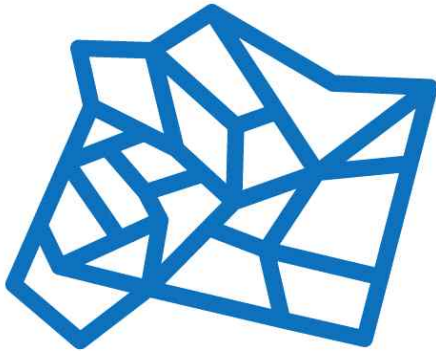
색상체계

전용색상은 재질에 따라 표현색상에 차이가 있을 수 있으므로 색상 견본에 기준하여 정확하게 사용되어야 한다.



부 심벌 / 과분할형

다양한 컬러의 재현이 가능한 경우에 사용하는 성동구의 부 심벌 이미지이다. 영상이나 웹, 결과물의 품질이 보장되는 인쇄물의 경우에 제한적으로 사용할 수 있다.



부 심벌 / 선형

위치하는 배경이 복잡한 경우, 색상의 표현이 제한적인 경우 등 단색의 심벌 이미지의 전달력이 더 효과적일 경우 우선 사용한다.

기본컬러는 성동블루이며 필요에 따라 흑과 백, 회색조로 사용할 수 있다.



부 심벌 / 면형

단색의 심벌 이미지의 전달력이 더 효과적인 경우 중 입체물의 투각 등 선형의 사용이 어려운 경우에 사용한다.

기본컬러는 성동블루이며 필요에 따라 흑과 백, 회색조로 사용할 수 있다.

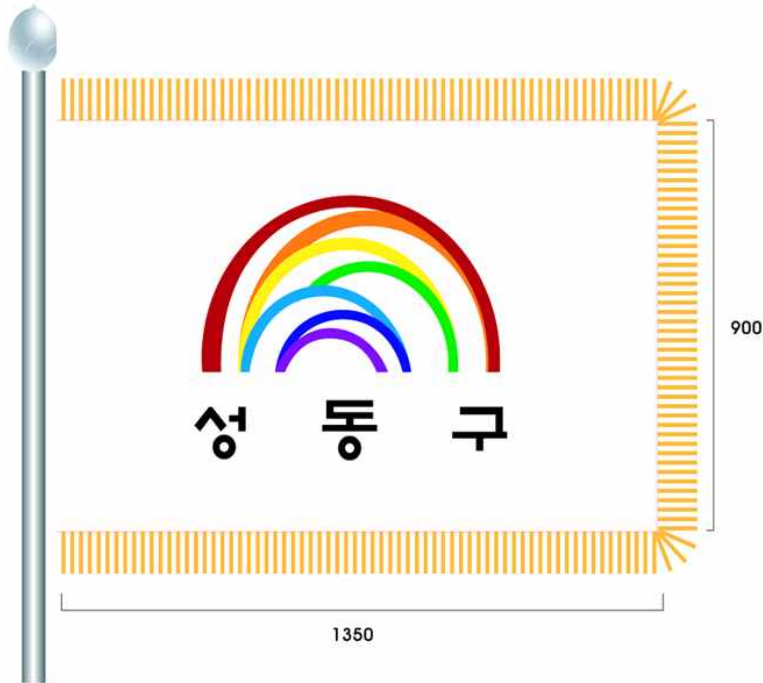
[별표 4] 구 꽃 등

<p>구 꽃(개나리)</p>	<p>구 나무(느티나무)</p>
	
<p>구 새(참매)</p>	<p>구 색(초록색) Pantone 354U Process ColorC80+Y100</p>
	

[별표 5] 구기

구기 제작 시에는 색상과 적용된 특성이 변형되지 않도록 세심한 주의를 기울여야 한다. 정기는 의전 및 실내에서 사용한다. 약기는 야외 행사 및 계양용으로 사용한다.

정 기



규격: 1350mm×900mm을 원칙으로 하나, 주변 여건 및 상황에 따라 같은 비율로 확대 또는 축소가 가능하다.

재질: 바탕은 흰색 용단으로 하고 금실로 장식한다.

색상: 무지개 원안 컬러

약 기



규격: 1350mm×900mm을 원칙으로 하나, 주변 여건 및 상황에 따라 같은 비율로 확대 또는 축소가 가능하다.

색상: 흰색 바탕에 무지개 원안 컬러

[별지 제1호서식] 상징물 사용승인신청서

상징물 사용승인신청서			처리기간
			10일
신청인	회사명		
	성명 (대표자)		
	생년월일 (법인등록번호)		
	주소		
	전화번호 (FAX)		
사용상징물			
사용기간			
사용목적			
사용내용			
구비서류	신청인 제출서류	담당 공무원 확인사항 (담당공무원의 확인에 동의하지 않는 경우 신청인이 직접 제출해야 하는 서류)	
	○ 상징물 사용계획서 1부.	○ 사업자 등록증 1부.	
본인은 이 건 업무처리와 관련하여 「전자정부법」 제38조제1항에 따른 행정정보의 공동이용을 통하여 담당 공무원이 위의 '담당 공무원 확인사항'을 확인하는 것에 동의합니다.			
년 월 일			
신청인(대표자):		(서명 또는 인)	
성동구청장 귀하			
			수수료
			없 음