

등록번호	감사담당관-4557
등록일자	2015.5.28.
결재일자	2015.5.28.
공개구분	대시민공개

주무관	생활민원팀장	감사담당관	부구청장
양경완	김대중	이수원	05/28 조인동
협 조			

주민생활안전 확보를 위한

하수시설(빗물받이) 점검결과



서대문구
(감사담당관)

하수시설(빗물받이) 점검결과

침수 취약지역을 중심으로 하수시설(빗물받이) 점검을 실시하고 미흡사항을 정비하여 수해예방 및 주민생활안전 확보에 만전을 기하고자 함.

I. 점검근거

- 감사담당관-584 (2015.1.21.) 2015년 환경순찰 종합계획』

II. 점검개요

- 기간 : 2015.5.13. ~ 5.26. (2주간)
- 인원 : 생활민원팀장 외 1인
- 대상 : 하수시설(빗물받이, 횡단하수거)
- 방법 : 현장 도보 점검
- 주요내용
 - 빗물받이 막힘
 - 뚜껑 변형 및 파손
 - 빗물받이 주변 파손
 - 그 외 배수기능 저해 요인

III. 점검결과

- 적출결과

계	막힘	주변파손	기타
32	24	5	3

○ 점검개괄

□ 대체로 관리상태가 양호하나 일부 관리 미흡사례가 발견되어 정비가 요구됨.

- ▷ 토사 및 낙엽 유입 등으로 인한 막힘 현상
- ▷ 빗물받이 뚜껑 위 별도 덮개 설치
- ▷ 빗물받이 뚜껑 노화, 동공 발생
- ▷ 빗물받이 주변 도로 파손

○ 점검세부사항

□ 토사 및 낙엽 유입으로 막힘 현상 발생

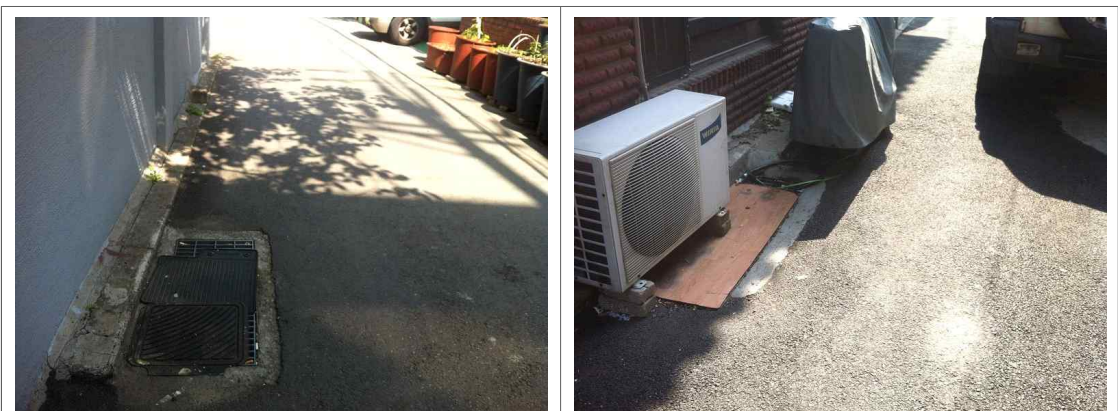
- ▷ 토사 및 낙엽 등의 유입으로 빗물받이 배수기능의 저하가 예상되므로 담당부서의 지속적인 정비가 요구됨



토사 및 낙엽 유입으로 인한 막힘 현상

□ 빗물받이 뚜껑 위 별도 덮개 설치

- ▷ 악취 등의 이유로 주변 주민들이 빗물받이 위에 덮개를 설치하는 경우가 많아 우기 시 배수기능의 저하가 우려됨.



빗물받이 위 덮개 설치

□ 빗물받이 뚜껑 노화, 동공 발생

▷ 뚜껑의 노화로 인한 파손 및 동공 발생 등으로 인한 안전사고 발생 가능성 등 관리 미흡 사례 발견



뚜껑 노화



동공 발생

□ 빗물받이 주변 도로 파손

▷ 우기 시 배수 기능과는 별도로 보행 및 차량 통행 안전을 위한 지속적 관리가 요구됨.



빗물받이 주변 파손

IV. 조치사항

○ 점검결과 조치

□ 적출사항에 대하여는 해당 부서에 통보 후 신속 정비 조치

- 붙임 : 1. 점검결과 1부.
2. 현장점검사진 1부. 끝.

○ 붙임 #1 [점검결과]

연번	위 치	적출사항	연번	위 치	적출사항
1	경기대로9안길 20	뚜껑 미고정	17	연희로31길 30-15	막힘
2	경기대로11길 26-4	가장 자리틈	18	연희로37길 83-13 앞 골목끝	뚜껑 노화
3	독립문로12길 28	막힘	19	연희로37안길 19-17	주변 파손
4	북아현로 132-1	막힘	20	이화여대2나길 19	막힘
5	북아현로 132-1	막힘	21	이화여대3길 2 맞은편	막힘
6	북아현로 134	막힘	22	이화여대길 14	막힘
7	북아현로 136	막힘	23	이화여대길 24	막힘
8	북아현로 138	막힘	24	충정로3가 1-35	주변 파손
9	북아현로22길 13	막힘	25	포방터4길 4	주변 파손
10	북아현로22나길 92	주변 파손	26	홍연6길 51	막힘
11	신촌로 157-8	주변 파손	27	홍은동 옥천소공원 앞 거주자 주차구역 41-4	막힘
12	연세로2다길 77	막힘	28	홍은동 옥천소공원 앞 거주자 주차구역 41-7	막힘
13	연희로16길 26-7	막힘	29	홍은동 옥천소공원 앞 거주자 주차구역 41-11	막힘
14	연희로26다길 37	막힘	30	홍은동 산19-19 (정자 부근)	막힘
15	연희로28길 35-10	막힘	31	홍제내길 152	막힘
16	연희로28길 35-10	막힘	32	홍제내길 168	막힘

○ 붙임 #2 [점검결과사진]

하수시설(빗물받이) 점검결과



경기대로9안길 20 (뚜껑 미고정)



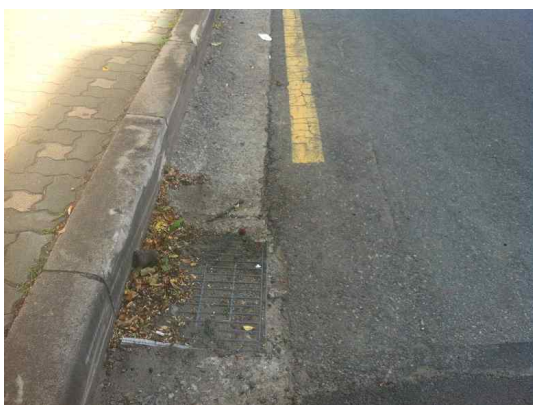
경기대로11길 26-4 (가장자리 틈)



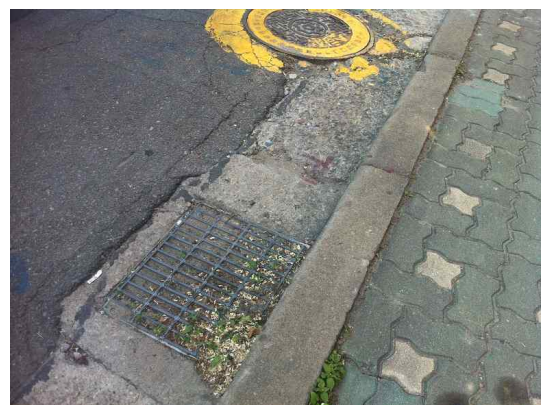
독립문로12길 28 (막힘)



북아현로 132-1 (막힘)



북아현로 132-1 (막힘)

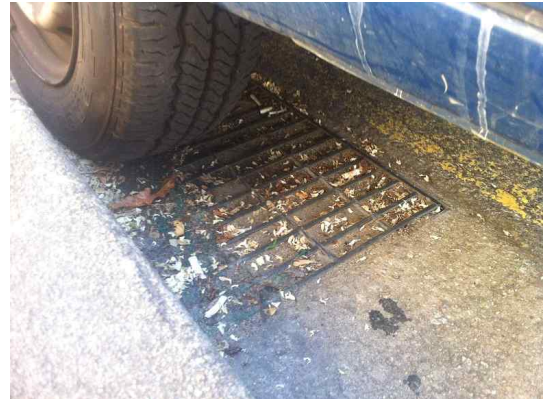


북아현로 134 (막힘)

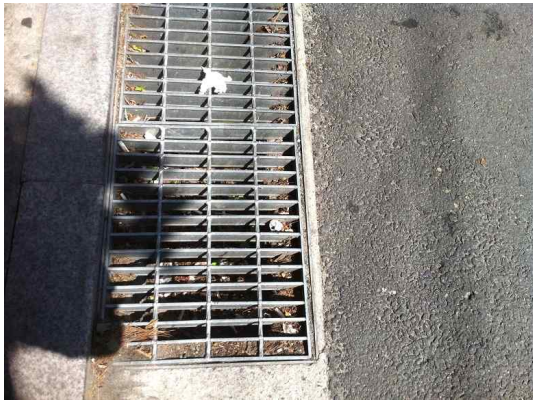
하수시설(빗물받이) 점검결과



북아현로 136 (막힘)



북아현로 138 (막힘)



북아현로22길 13 (막힘)



북아현로22나길 92 (주변파손)



신촌로 157-8 (주변파손)



연세로2다길 77 (막힘)

하수시설(빗물받이) 점검결과



연희로16길 26-7 (막힘)



연희로26다길 37 (막힘)



연희로28길 35-10 (막힘)



연희로28길 35-10 (막힘)



연희로31길 30-15 (막힘)



연희로37길 83-13 앞 (뚜껑 노화)

하수시설(빗물받이) 점검결과



연희로37안길 19-17 (주변파손)



이화여대2나길 19 (막힘)



이화여대3길 2 맞은편 (막힘)



이화여대길 14 (막힘)



이화여대길 24 (막힘)



충정로3가 1-35 (주변파손)

하수시설(빗물받이) 점검결과



포방터4길 4 (주변파손)



홍연6길 51 (막힘)



홍은동 옥천소공원 앞
거주자 주차구역 41-4 (막힘)



홍은동 옥천소공원 앞
거주자 주차구역 41-7 (막힘)



홍은동 옥천소공원 앞
거주자 주차구역 41-11 (막힘)

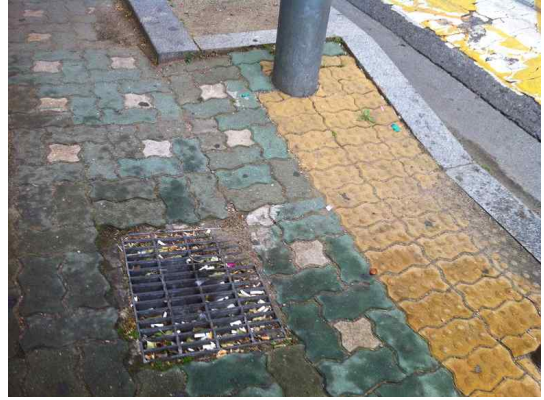


홍은동 산19-19
백련사 가기 전 정자 부근 (막힘)

하수시설(빗물받이) 점검결과



홍제내길 152 (막힘)



홍제내길 168 (막힘)