

스크린도어 설치

- 목적 : 열차풍에 의해 발생하는 불쾌감 해소 및전동차 운행시 발생하는 소음저감을 목적으로 스크린도어를 설치함으로써 이용시민에게 보다 편안한 이용환경 및 쾌적한 공간을 제공하기위함.
- 대상 : 1-4호선 120개역

[스크린도어 설치전]



[스크린도어 설치후]



- 설치현황

구분	계	2005년	2006년	2007년	2008년	2009년	2010년
총계	120개역	1	16	10	10	81	3

※ 2009년 모든 역사 설치완료

고성능 에어클리너 설치

- 목적 : 역사 및 터널 외기 도입부 환기구에 고성능 공기여과 장치와 장치를 추가로 설치하여 미세먼지 저감에 기여
- 대상 : 203개소
- 추진실적 : 97개소
- 추진계획 : 4개소
- ※ 역사 냉방공사와 병행, 지속적으로 추진중

[에어클리너 설치전]



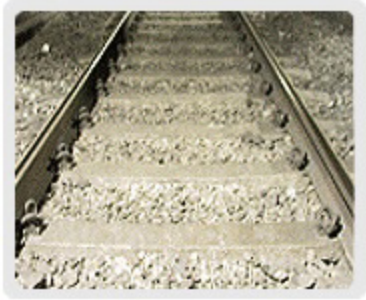
[에어클리너 설치후]



콘크리트 도상 개량

- 목적 : 열차운행으로 파쇄, 마모되어 미세먼지의발생원이되는 자갈도상을 콘크리트 도상으로 교체 터널 내 공기질 개선
- 대상 : 1-4호선 226.7km
- 추진실적 : 49.8km
- 추진계획 : 6.5km

[도상개량 전]



[도상개량 후]



노후환기설비 개량

- 목적 : 환기 송풍기 교체, 공기 여과장치교체 및 신설 등 역사 내 환기용량 증대
- 대상 : 1-4호선 97개 역사
- 추진실적 : 현재 1-4호선 58개 역사 공사 완료
- 추진계획 : '09년 서초, 봉천, 낙성대
- ※ 방배역, 왕십리역 시행 중

환기구 조형화인상

- 목적 : 환기구 높이를 인상하여,양질의 공기 지하역사 유입
- 대상 : 전 역사 환기구
- 추진계획 : 일부지역은 민원으로 인해 지연되고 있으나 공공성을 고려, 민원인에 대한 지속적인 설득으로 지속적 공사 추진

[조형화 인상전]



[조형화 인상후]

