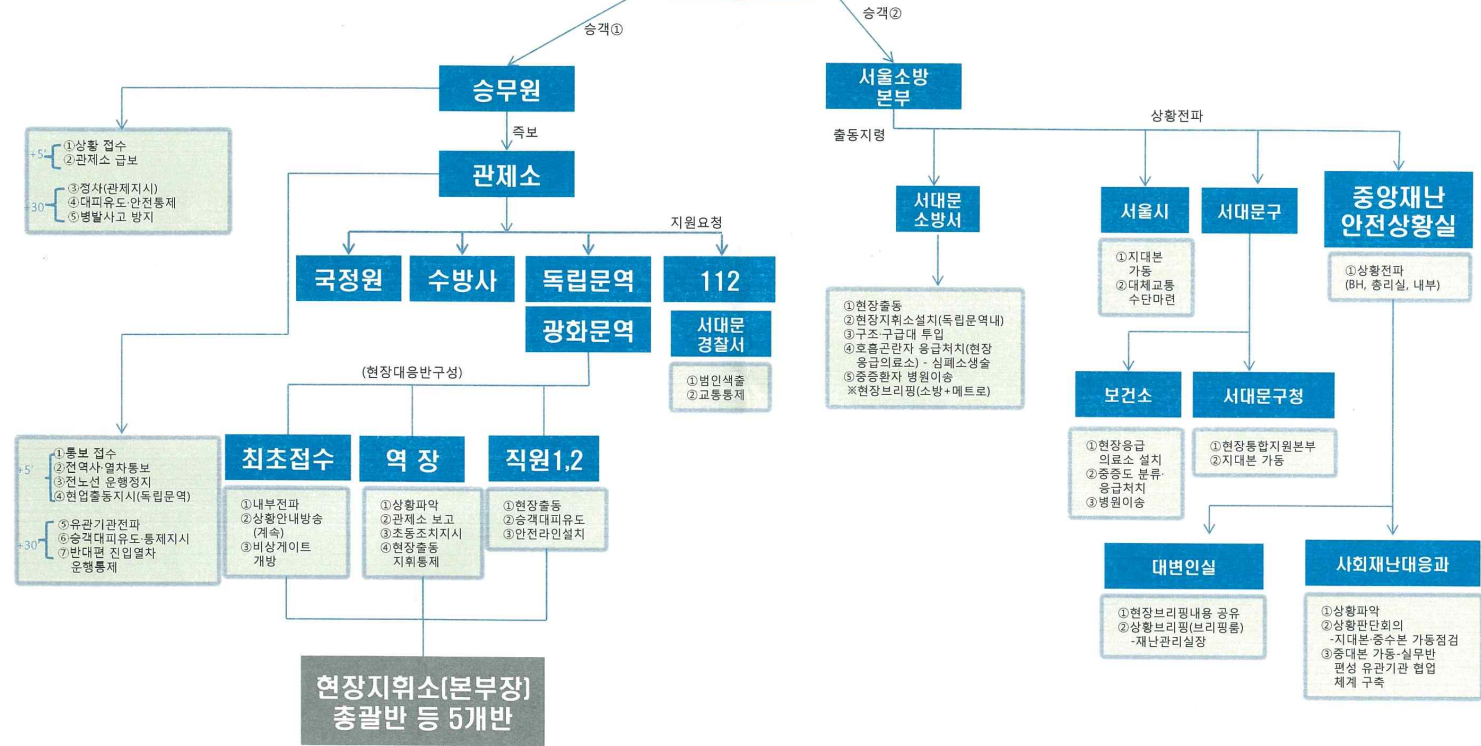


지하철내 유독물질 살포시 기관별 역할



승객신고



- +5 ①상황 접수
- +5 ②관제소 급보
- +30 ③경사(관제지시)
- +30 ④대피유도 안전통제
- +30 ⑤병발사고 방지

- +5 ①통보 접수
- +5 ②전역사 열차통보
- +5 ③전노선 운행정지
- +5 ④현업중지지시(독립문역)
- +30 ⑤유리기관차
- +30 ⑥승객대피유도 통제지시
- +30 ⑦반대편 진입열차 운행통제

- (현장대응반구성)
- 최초접수**
 - ①내부전파
 - ②상황안내방송(계속)
 - ③비상게이트 개방
 - 역장**
 - ①상황파악
 - ②관제소 보고
 - ③초동조치지시
 - ④현장출동 지휘통제
 - 직원1.2**
 - ①현장출동
 - ②승객대피유도
 - ③안전라인설치

현장지휘소(본부장)
총괄반 등 5개반

- ①현장출동
- ②현장지휘소설치(독립문역내)
- ③구조구급대 투입
- ④호흡기관자 응급처치(현장 응급의료소) - 심폐소생술
- ⑤중증환자 병원이송
- ※현장브리핑(소방+메트로)

- ①현장응급 의료소 설치
- ②중증도 분류-응급처치
- ③병원이송

- ①현장브리핑내용 공유
- ②상황브리핑(브리핑용)-재난관리실장

- ①상황파악
- ②상황판단회의
- ③지대본 중수본 가동점검
- ④중대본 가동-실무반
- ⑤관성 유관기관 협업 체계 구축