

(성 동) 구 선데이파크 운영 계획서

1. 자치구명	성동구				
2. 사업명	성동아 놀자~!!				
3. 사업목적	어린이 비만예방위해 주말을 이용하여 가족과 함께하는 신체활동 및 체험프로그램 운영으로 건강증진능력강화 및 건강공동체 활성화에 기여				
4. 사업기간	○ 2015. 04. ~ 12. 매월 1,3 주 토요일 오전 11시~4시				
5. 추진방향	<ul style="list-style-type: none"> ○ 민간자원 협력체계 및 지역사회 자원참여를 통한 사회적 기반구축 ○ 사회적 건강 환경조성을 통한 건강한 생활습관 정착 ○ 자발적 신체활동 실천율 향상 및 평생의 운동습관 형성에 기여 ○ 다양한 체험활동을 통한 인성공동체의식 함양 및 건강한 가족문화 형성 				
6. 유관기관 협력 계획	<ul style="list-style-type: none"> ○ 자치행정과 '가족愛벼룩시장' 사업 연계추진 ○ 생활체육회, 성동마을넷, 성동문화원 등 지역자원 연계 ○ 주민참여 활성화를 위한 주민단체 및 동아리 발굴 및 연계강화 				
7. 사업내용	<ul style="list-style-type: none"> ○ 접근과 이용이 용이한 구 대표광장을 이용한 놀이·문화 공간 확보 ○ 유사사업 연계 및 지역사회 연계체계 구축 ○ 성동아 놀자 프로그램 개발 및 운영 <ul style="list-style-type: none"> - 성동가족놀이터, 성동가족창작소, 성동가족나눔터 				
8. 홍보 · 활성화방안	<ul style="list-style-type: none"> ○ 다양한 매체 및 유관기관을 활용한 홍보 ○ 선데이파크 서포터즈 및 재능나눔봉사단을 통한 사업효과 극대화 ○ 유관기관 및 지역단체와 협력 및 관계 강화를 통한 사업 활성화 				
9. 사업비 및 관련 기관	구 분	총사업비	시비	구비	기타
	총 계		40,000 (100%)	(%)	(%)
	자치구 추천 용역기관명	성동구 생활체육회			
	후원민간기업	미정			
10. 담당자	성 명	이유미	연락처	2286-7054	
	소 속	건강관리과 건강생활팀			

(성동)구 선데이파크 사업 계획서

1. 사업명 : 성동아 놀자~!!

2. 사업개요

○ 기간: 2015. 4. ~ 12. 매월 1,3 주 토요일 오전 11시~4시

○ 사업대상: 지역주민(가족단위)

○ 추진장소: 왕십리광장

○ 추진방향

- 공공과 민간자원의 협력체계 및 지역사회 자원참여를 통한 사회적 기반구축
- 사회적 건강 환경조성을 통한 자발적 건강관리 관심 유도 및 건강한 생활습관 정착
- 자발적 신체활동 실천율 향상 및 평생의 운동습관 형성에 기여
- 다양한 체험활동을 통한 인성·공동체의식 함양 및 건강한 가족문화 형성

○ 내용

- 접근과 이용이 용이한 구 대표광장을 이용한 놀이·문화 공간 확보
- 유사사업 연계 및 지역사회 연계체계 구축
- 성동아 놀자 프로그램 개발 및 운영: 성동가족놀이터, 성동가족창작소, 성동가족나눔터

○ 추진전략



○ 사업목표

- 산출목표: 연간참여인원 3,000명이상, 참여자만족도 80%이상, 재 참여율 10%이상
- 결과목표: 비만을 유지(24.3%), 중등도 신체활동 실천율 1%증가(14.5%→15.5%)

3. 사업 세부실행 계획

가. 지역사회 선데이파크 사업과 관련된 유사 사업 추진 현황

사업명	어린이 눈높이 운동장	Level Up 가족건강프로젝트	마을에서 협동하다	왕십리 문화마당	가족애틀러키시장
분야	신체활동	보건교육	마을축제	문화공연	나눔장터
추진기간	2009년~현재 월~금, 10시~17시	2008년~현재 토 10시~13시	2014.9.27 13시~18시	2011년~현재 매주 금 19시	2015년 셋째주 토요일 추진예정
추진장소	응봉공원 내 어린이눈높이운동장	보건교육실	왕십리광장	왕십리광장	왕십리광장
사업대상	보육시설 어린이	가족단위	지역주민	지역주민	가족단위
추진주체	보건소	보건소	일자리정책과, 자치행정과	문화체육과	자치행정과
연계기관	생활체육회	건강가정지원센터 등	성동협동사회경제 추진단 성동마을넷	성동문화원	성동마을넷
추진내용	어린이농구, 축구, 피트니스스트레일, 뉴스포츠 등	뉴스포츠 프로그램 구강검진 영양교육 등	사회적기업 및 마을공동체 홍보부스, 공연행사 및 체험당 등	한국무용, 대중가요, 국악, 풍물, 발리댄스 공연 등	의류, 도서 장난감 등 가족단위 베품시장
추진성과	건강환경구축을 통한 신체활동 참여유도 및 어린이 신체활동 프로그램 개발·보급	주말 가족대상 통합건강관리서비스	민간이 주도가 된 자발적 참여로 성황리에 진행 사회적경제 기업 및 마을공동체 주체 간 연대강화	지역문화예술 아마추어 동아리연계 지역의 대표광장을 이용한 문화의 장을 엮	주민 유대관계 형성 및 자발적 참여 유도
제한점	평일운영으로 주 대상 보육시설	장소의 제약에 따른 모집인원 제한적	신체활동관련 프로그램 부재 연1회 개최에 따른 연속성 부재	신체활동관련 프로그램 부재 주민 직접 참여 프로그램 부재	신체활동관련 프로그램 부재

나. 세부추진내용

I 지역사회 연계체계 구축

(1) 성동아 놀자 주민 요구도 조사

- 목적: 지역주민들의 주말 건강증진프로그램 관련 요구도를 파악해 사업의 원활한 운영 및 참여도를 높이기 위한 기초자료 활용
- 대상: 지역주민
- 기간: 2015. 3.
- 방법
 - 온라인 커뮤니티 활용 조사, 보건소 방문 주민대상 설문조사
 - 건강리더 활용 포커스그룹 인터뷰

(2) 성동아 놀자 협의체 구성

- 목적: 사업주체 간 연대를 강화하여 지역사회를 토대로 선데이파크사업의 원활한 운영 및 건강한 환경조성에 기여
- 대상: 유관부서 및 생활체육회, 마을공동체 네트워크
- 기간: 2015. 3.

- 내용
 - 민간이 주체가 되는 사업운영을 위한 토대 구축
 - 유사사업 연계를 통한 시너지 효과 창출

(3) 성동아 놀자 서포터즈 양성

- 목적: 지역사회 관심도 향상 및 사회적 연대감과 결속력 강화
- 대상
 - 대학생 문화, 봉사, 공연, 스포츠 등 관련 동아리
 - 지역주민 동아리, 자원봉사단
- 기간: 2015. 3.
- 방법: 지역주민 대학대상 홍보, 성동문화원, 자원봉사센터 등 유관기관 연계
- 내용: 행사 안전 도우미, 행사 진행 도우미, 재능 나눔 도우미 등

II 성동아 놀자 프로그램 개발 및 운영

(1) 성동가족놀이터 《성동아 같이 놀자》

- 목적: 누구나 쉽게 참여할 수 있는 놀이를 통하여 신체활동을 경험하게 함으로써 건강생활습관 형성에 기여
- 대상: 지역주민(가족단위)
- 기간: 2015. 4. ~ 12.
- 장소: 왕십리광장 내 “성동아 놀자 Play Zone”
- 내용: 사전신청 없이 누구나 바로 즐길 수 있는 프로그램 운영
 - 가. Basic 프로그램(기본운영)
 - 전통놀이, 줄타기, 버블체험, 저글링, 뉴스포츠(스포츠스택킹, 미니볼링, 미니포켓볼), 방방놀이터, 에어로빅, 라인댄스 등
 - 나. special 프로그램(시즌운영)
 - 가족대항대회(뉴스포츠, 줄넘기 등), 하계(물폭탄 프로젝트), 동계(만보계를 흔들어라) 등
- 방법: 생활체육지도자, 놀이전문지도자, 레크레이션 봉사단을 통한 운영

(2) 성동가족창작소 《성동아 같이 하자》

- 목적: 체험프로그램을 통한 가족 간 유대관계증가 및 건강한 가족문화 형성
- 대상: 지역주민(가족단위)
- 기간: 2015. 4. ~ 12.
- 장소: 왕십리광장 내 “성동아 놀자 Create Zone”
- 내용
 - 가. 계절연관 체험프로그램 - 꽃씨심기, 부채꾸미기, 새해소망트리 등
 - 나. 가족문화형성 체험프로그램 - 미덕의 문패 만들기, 가족그림대회 등
 - 다. 가족협동성증진 체험프로그램 - 우리 집에 놀러와, 사랑의 김장 담그기 등
- 방법: 사회적기업 및 마을공동체 동아리, 성동재능나눔봉사단 연계 운영

(3) 성동가족나눔터 《성동아 같이 공유하자》

- 목적: 재능 나눔과 기부문화 활성화 및 지역사회 공동체 문화조성
- 대상: 지역주민(가족단위)
- 기간: 2015. 4. ~ 12.
- 장소: 왕십리광장 내 “성동아 놀자 Share Zone”
- 내용
 - 가. 가족愛벼룩시장- 장난감 물물교환, 중고 의류·도서장터, 먹거리 장터 등
 - 나. 재능나눔-대중가요, 국악, 풍물, 악기, 벨리댄스, 사진, 인형극공연 등
- 방법: 주민자발참여 및 성동재능나눔봉사단, 아마추어 동아리 등 연계운영

(4) 프로그램 운영(안)

구 분	성동가족놀이터	성동가족창작소	성동가족나눔터		
장 소	Play zone	Create zone	Share zone		
내 용	신체활동·놀이	창작·체험	벼룩시장	재능나눔	
4월	2회	뉴스포츠 프로그램	- 장난감 물물교환 - 중고 의류·도서장터 - 먹거리 장터 등	- 대중가요, 국악, 풍물, 악기, 벨리댄스 공연 등 - 가족사진촬영 - 인형극공연 - 구강검진 - 건강상담	
5월	2회	가족대항 줄넘기대회			꽃씨심기 체험
6월	2회	가족대항 줄넘기대회			우리 집에 놀러와~
7월	1회	물 폭탄 프로젝트			풍선아트
8월	1회	물 폭탄 프로젝트			우리 집에 놀러와~
9월	2회	가족대항 뉴스포츠대회			가족그림대회
10월	2회	가족대항 뉴스포츠대회			사랑의 김장하기
11월	2회	만보기를 흔들어라!			미덕의 문패 만들기
12월	1회	만보기를 흔들어라!			새해소망트리 만들기

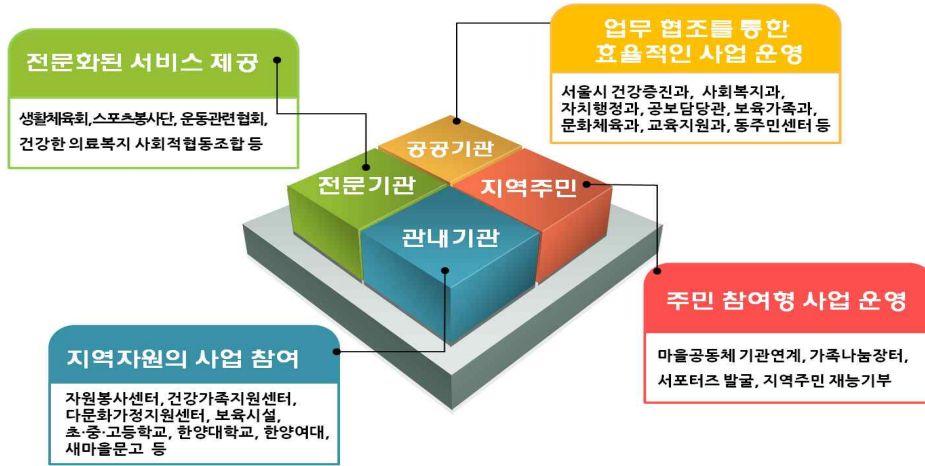
(5) 운영 장소



- ✓ 성동을 대표하는 랜드마크, 접근과 이용이 용이
- ✓ 교통의 요지이며 인근 유동인구 참여율 높음
- ✓ 월별 프로그램 성격에 따라 각 Zone 유동적 이동운영 (성동구청 앞 광장 포함)

4. 지역사회 참여 유도 방안

(1) 자원연계모형



(2) 지역사회 파트너십

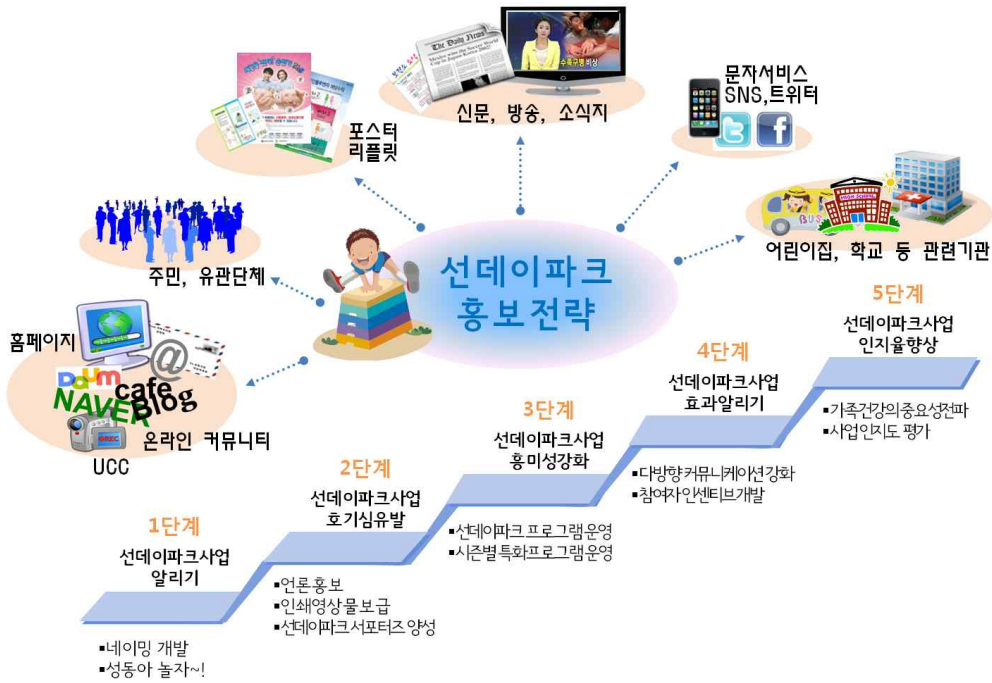
구분	기관	연계 내용
성동구	공보담당관	소식지 게재 및 언론·방송매체 / 전자행정서비스, 인터넷방송국 등
	전산정보과	구 홈페이지 내 새 소식 코너 메인 홍보
	문화체육과	장소사용 및 왕십리문화공연 및 각종 행사 연계운영
	자치행정과	'가족사랑나눔장터' 연계운영
	사회복지과	자원봉사자 지원 협조
	교육지원과	성동교육지원청과 협조하여 가정통신문 발송 시 홍보
	보육가족과	관내 어린이집 학부모 대상 홍보
	주택과	관내 아파트 입주자대표회의 및 관리사무소 홍보
학교	동주민센터	직능단체 등 주민 홍보
	한양대학교	동아리 프로그램운영 및 문화공연, 자원봉사
유관 단체	한양여대	동아리 프로그램운영 및 문화공연, 자원봉사
	생활체육회	사업공동수행
	성동자원봉사센터	자원봉사 모집 및 재능 나눔 봉사단 협조
	새마을문고	사업홍보 및 참여(인형극 공연)
마을 공동체	성동문화원	사업홍보 및 문화공연 협조
	성동재능나눔봉사단	문화 나눔(노래공연, 국악공연, 악기공연, 만돌린, 레크리에이션 등) 기능 나눔(사진, 풍선아트, 음식조리, 제과제빵 등)
	성동마을공동체 생태계조성지원	사업홍보 및 참여(마을공동체 동아리 연계)
	성동주민회	사업홍보 및 참여(건강사랑방, 논골주민문화마당 연계)
	성동마을넷	사업홍보 및 참여(가족사랑나눔장터, 마을공동체 동아리 연계)
	건강한의료복지 사회적 협동조합	사업홍보 및 참여(치위생 검진 및 조합홍보)
	책 읽는 엄마 책 읽는 아이	사업홍보 및 참여(책잔치 마당 연계)
	나는 예술가	길거리공연(버스킹)
	꿈동 협동조합	어린이 교육용 가면 만들기 체험
	디자인 앤	목제품 색칠하기
	옥수동마을지킴이	요구르트병 재활용 미술놀이체험
	12띠 동물들과 꿈꾸는 놀이터	인형극공연
	행복공감	전통매듭, 제과, 천연비누 체험
성동구청소년상담복지센터	미덕의 문패 만들기	
희락공방	물레 체험	
바른먹거리 올바른 식습관	건강, 요리, 식습관 무료상담, 견과류 쌀강정 체험	

(3) 지역주민 참여유도방안

- 시즌 이벤트 프로그램 운영: 물 폭탄 프로젝트, 성인식, 소망트리 등
- 참여가족 인센티브 제공: 쿠폰북 제작, 10회 이상 재참여 가족

6. 사업 홍보 및 활용 방안

(1) 홍보단계



7. 평가방안

- 평가대상: 지역주민(사업 참여자), 사업 담당자
- 평가방법: 설문지 및 만족도(사업 참여자), 자체 평가지표(사업 담당자)
- 평가내용: 구조(인력, 예산 등), 과정(사업의 양적 평가), 결과(사업의 질적 평가)

구분	평가항목	배점
구조평가	사업대상선정 및 업무분장의 적절성, 시설 및 장비확보, 자체평가 계획수립	30점
과정평가	적절한 수행비율, 홍보, 교육 참여율, 지역기관 협조 및 참여여부 등	40점
결과평가	사업 참여자 만족도 및 재 참여율, 신체활동 가이드라인 달성여부 등	40점
총 점		100점

8. 추진일정

프로그램명	기간	3												1		2	
		3	4	5	6	7	8	9	10	11	12	1	2				
성동아 놀자 주민요구도 조사		◆															
성동아 놀자 협의체 구성		◆	◆														
성동아 놀자 서포터즈 양성		◆	◆														
성동아 놀자 프로그램 운영			◆	◆	◆	◆	◆	◆	◆	◆	◆						
성동아 놀자 사업평가						◆	◆							◆	◆		

9. 참여인력 및 업무분장

연번	성명	소속	직위 및 직종	업무분장	비율
1	김경희	성동구보건소	보건소장	보건소업무총괄	-
2	김혜심	건강관리과	건강관리과장	건강관리과 업무총괄	-
3	진정희	건강관리과	건강생활팀장	건강생활팀 업무총괄	10
4	오치옥	생활체육회	사무국장	생활체육회 업무총괄	10
5	이유미	건강관리과	주무관	사업기획 및 총괄	20
6	이효성	생활체육회	팀장	사업기획 및 운영	20
7	이수현	생활체육회	차장	운영지원	10
8	박충희	생활체육회	차장	운영지원	5
8	이대식	건강관리과	주무관	운영지원	5
9	임별님	건강관리과	주무관	운영지원	5
10	홍은해	건강관리과	기간제	운영지원	10
11	손병호	성동마을넷	사무국장	사업자문 및 운영지원	5

10. 소요예산

가. 총괄표

(단위 : 천원)

총 사업비	시비(지원금)	구비	기타
40,000	40,000		

나. 사업비 내역

예산과목		산출내역
편성목	통계목	
일반운영비	사무관리비	홍보물 제작 3,000천원 (2천원*1,500부) 운동물품 및 체험재료 구매 4,300천원
	행사운영비	행사운영비용 및 강사료 30,000천원 (2,000천원*15회)
업무추진비	시책업무추진비	행사운영점심식대 2,400천원 (160천원*15회)
		협의체간담회 300천원 (150천원*2회)
총 계		40,000천원