

붙임1 지역 현황 분석

1 복지대상자 현황

저소득층

(2015. 1. 1 기준, 단위 : 가구/명)

계	기초수급자	한부모가정	등록장애인	차상위
20,050/24,174	4,001/5,484	1,209/2,908	12,545/12,545	2,295/3,237

12세 이하 저소득가정 아동

(2015. 1. 1 기준, 단위 : 가구/명)

구분	계	기초수급자 아동	차상위계층 아동	한부모가정 아동	비고
대상아동	692/937	172/226	232/368	288/343	
등록아동	195/275	81/106	65/104	49/65	

동별 12세이하 저소득

(2015. 1. 1 기준, 단위 : 가구 / 명)

구분	계	천연동	총현동	북아현동	신촌동	연희동	홍제1동	홍제2동	홍제3동	홍은1동	홍은2동	남가좌1동	남가좌2동	북가좌1동	북가좌2동
계	692/937	35/38	44/64	21/26	28/40	47/73	64/75	27/43	49/73	64/90	88/114	3/3	82/111	41/51	99/136
기초생활수급자	172/226	6/7	8/11	2/2	7/13	12/16	20/20	9/12	9/14	11/15	31/38	2/2	15/22	11/13	29/41
차상위	232/368	9/10	21/36	7/10	8/13	16/35	17/20	7/15	16/29	23/39	18/30	0/0	28/42	22/29	40/60
한부모	288/343	20/21	15/17	12/14	13/14	19/22	27/35	11/16	24/30	30/36	39/46	1/1	39/47	8/9	30/35

2 | 아동복지서비스 관련 자원 현황

□ 영역별 복지인프라

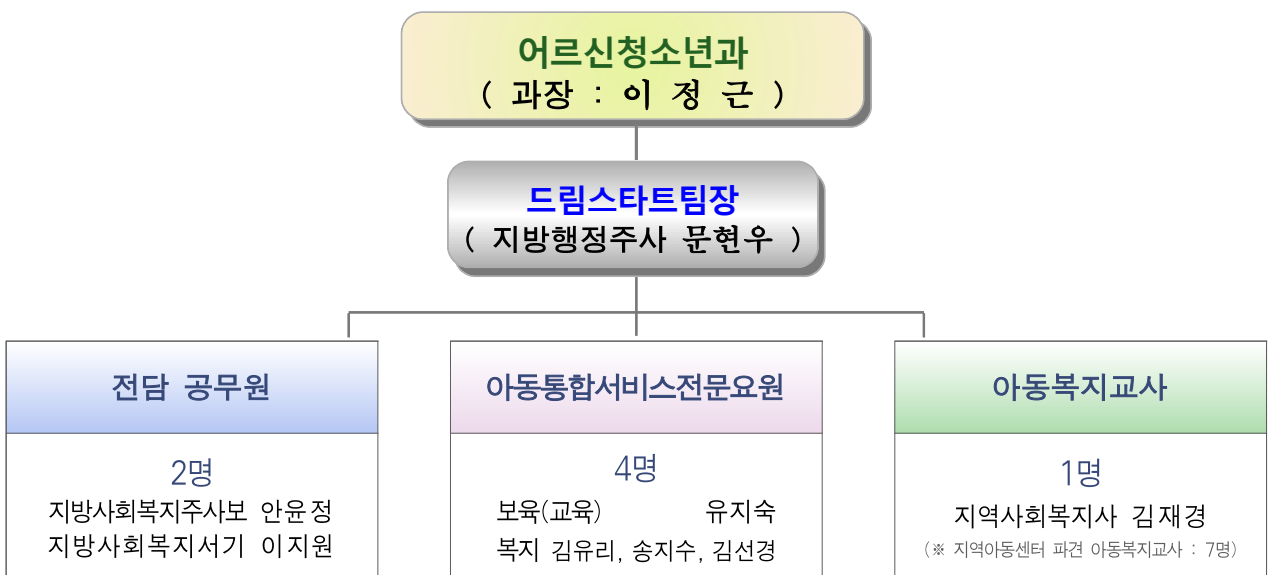
영역별	시설명(개소)	시설 현황(개소)
신체/건강	병원(412)	종합병원(2), 병원(7), 의원(190), 치과의원(125), 한의원(88)
	복지시설(5)	보건소(1), 청소년상담복지센터(1), 정신건강증진센터(1), 성폭력상담소(1), 가정폭력상담소(1)
인지/언어	교육시설(222)	어린이집(178), 유치원(26), 초등학교(18)
	사설학원(868)	학원(523), 교습소(345)
	복지시설(25)	육아종합지원센터(1), 청소년공부방(1), 종합사회복지관(5), 지역아동(복지)센터(10), 방과후교실(8)
	자치회관(14)	14개동 프로그램(357)
정서/행동	15	소방서(1), 자연사박물관(1), 형무소역사관(1), 청소년수련관(1), 청소년문화의집(1), 건강가정지원센터(1), 다문화가족지원센터(1)
부모교육 등	19	자원봉사센터(1), 한부모가족복지시설(5), 아동복지시설(5), 입양기관(1), 영아아동일시보호소(1), 아동상담소(1), 여성복지센터(1), 지역자활센터(1), 푸드뱅크(3)

□ 연계 · 협력 가능한 인적자원

(단위 : 명)

계	사회복지사	치료교사	보육교사	초등학교교사 (특수교사)	주민자치위원	통반장	자원봉사자
65,772	62	2	10	18	357	4,300	61,023

3 | 드림스타트 조직 및 인력



4

시설현황

- 위 치 : 서대문구 거북골로 195-1(북가좌동 376-21)
- 규 모 : 대지 245.3 m^2 , 연면적 619.44 m^2 (지하1층, 지상4층)
- 층별용도 : 서대문구드림스타트 및 구립가재울지역아동센터

시설명	층 별	면적(m^2)	사용용도	비고
서대문구 드림스타트	지하1층	175.08	• 사무실/희망꿈터/늘봄꿈터/화장실(남,여)	
	지상1층	107.04	• 꿈키움터/몽당쉼터(별관)/해우소(남)	
구립 가재울 지역아동 센터	지상2층	112.44	• 쉼터(사무실)/어깨동무/사이좋게 쉼터/ 마음산책/어울림/해우소(여)	
	지상3층	112.44	• 지혜나무/좋은나무/생명나무/평화나무/ 더불어 숲/해우소(남)	
	지상4층	112.44	• 생명의 밥(식당)/우리들마당/해우소(여)	