

## 영동대교 보수공사

2012년 정밀점검 및 2013년 정밀안전진단 실시한 영동대교에 대해 복단 램프 받침교체, 슬래브 하면 열화부 보수, 노후화된 교면포장에 대해 정비를 실시하여 시설물의 안전성 및 내구성을 확보하고자 함

### 예산(안) 총괄

(단위:천원)

2014예산 (A)	2015예산(안) (B)	증감 (B-A)	
1,600,000	822,000	감) 778,000	$(B-A)*100/A$ 감) 48.6%

### 사업설명

#### 사업목적

- 영동대교 유지보수로 시설물의 안전성 및 내구성 확보
- 시민의 안전하고 쾌적한 도로 환경 조성

#### 사업근거

- 시설물 안전관리에 관한 특별법

#### 사업내용

- 위 치 : 영동대교 (강남구 청담동 ~ 성동구 성수동)
- 사업규모 : 교면포장 개량 50a 등
- 사업기간 : 2015. 3 ~ 2015. 11
- 사업내용 : 영동대교 보수
- '15년도 소요예산(안) : 822,000천원

#### 추진경위

- 2012.1 : 영동대교 정밀점검 완료
- 2013. 2~2014.1 : 영동대교 정밀안전진단 용역
- 2014.2 ~ 2014.12 : 2014 공사시행
- 2015.3 ~ 2015.11 : 2015 공사시행

2015년도 예산(안)

(단위:천원)

구 분	2013예산	2014예산(A)	2015예산(안)(B)	증감(B-A)
계		1,600,000	822,000	감) 778,000
시설비		1,600,000	822,000	감) 778,000
2015 영동대교 보수공사		1,600,000	822,000	감) 778,000

2015년도 예산(안) 산출 근거

■ 시설비 : 822,000천원

- 배수시설 정비 1식 : 10,000천원
- 교면포장 60a x 10,000천원 = 600,000천원 (성형줄눈, 포장 관련 부대시설 포함)
- 신축이음부 고무재 파손 17개소 : 78,000천원
- 균열보수 400m : 9,000천원
- 기타 부대공(바지선, 고소차 등) 1식 : 125,000 천원

사업추진 절차

- 집행절차
  - 진단 보고서에 의거 공사 설계후 보수공사 발주하여 기성 및 준공실적에 따라 집행
- 계약체결
  - 지방자치단체를 당사자로 하는 계약에 관한 법률에 의거한 계약 체결
- 해당없음

2015년도 추진방향 및 추진일정

- 추진방향 : 정밀안전진단시 지적된 손상에 대해 보수 실시
- 추진일정

(단위:천원)

사업추진절차	추진기간	예산집행계획	추진세부내용
계		822,000	
공사발주	2015. 3		
공사완료	2015.4~11	822,000	보수공사 시행

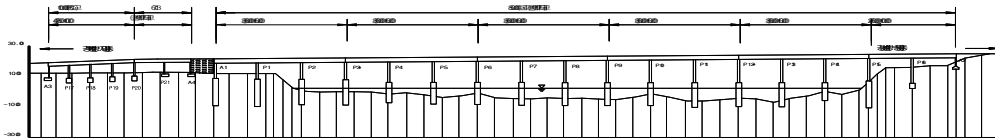
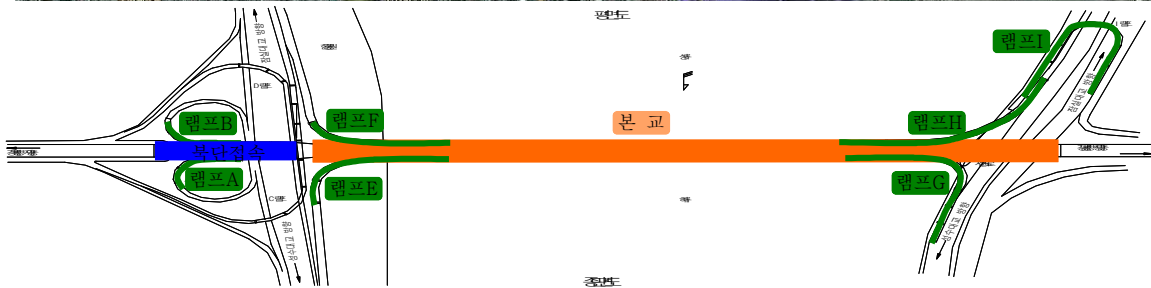
실·본부·국	부 서 명	담당자			
		도시안전본부	도로시설과	강구조교량 팀장	류봉현 (2133-1960)

본 사업과 관련하여 자세한 계획서는 아래 홈페이지에서  
내려받기 하실 수 있습니다.

<http://opengov.seoul.go.kr/sanction>

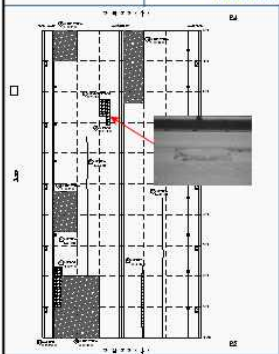
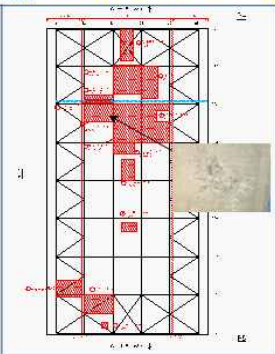
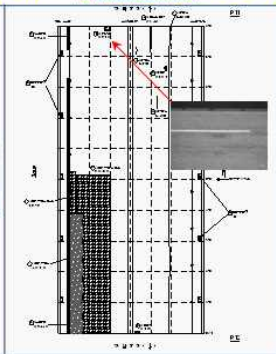
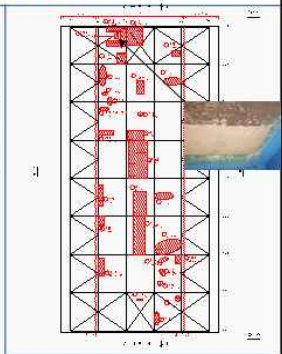
# 참 고 자 료

## □ 위치도



□ 현황사진

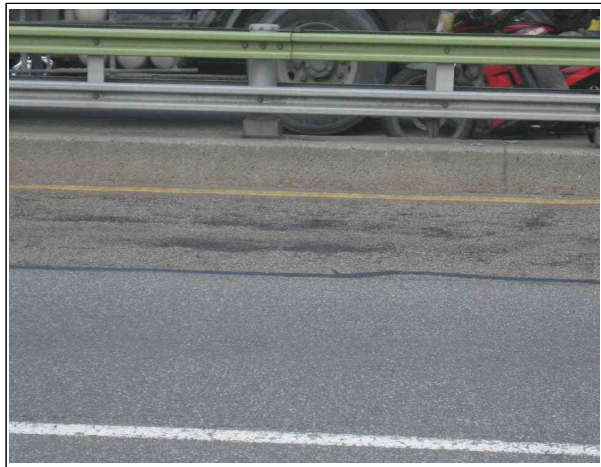
○ 영동대교 하면 및 교면 손상

부 재	현장조사 결과		
교면포장	<ul style="list-style-type: none"> <li>본교 강남방향 2~3차로, 강북방향 1차로 전체적으로 망상균열, 노후화</li> <li>2005년 재포장 후 7년 정도 경과</li> <li>교면 손상과 바닥판하면 백태 연계 분석 결과</li> <li>누수 및 백태 추가로 발생</li> <li>부분적인 방수층 결함 및 손상으로 인해 바닥판하면 백태 등 손상 증가됨</li> </ul> <p>∴ 교면포장 재포장(방수층 보수 병행) + 바닥판하면 표면처리 보수</p>		
			
S <sub>5</sub> 교면 파손, 망상균열	S <sub>5</sub> 바닥판 누수, 백태	S <sub>12</sub> 교면 파손, 망상균열	S <sub>12</sub> 바닥판 백태

○ 영동대교 교면포장 균열



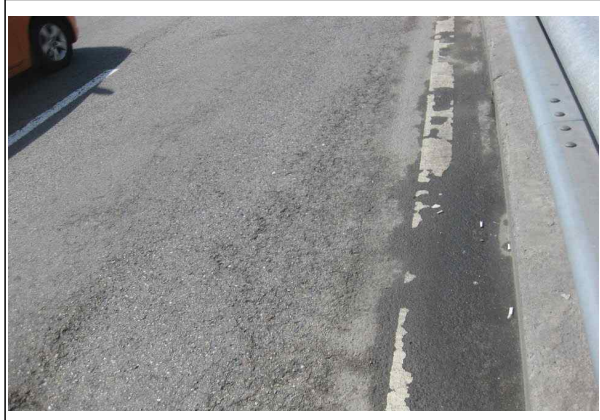
교면포장 망상균열  
(본교-S<sub>1</sub>)



교면포장 망상균열  
(본교-S<sub>3</sub>)



교면포장 보수부 파손  
(본교-S5)



교면포장 망상균열  
(본교-S9)



교면포장 마모  
(본교-S10)



교면포장 균열  
(본교-S11)