

## 천호대교 보수공사

2014년 정밀안전진단 결과에 따른 지적사항에 대한 시설물의 보수.보강을 시행하여 시설물의 수명을 연장하고 공용성을 향상시켜 시민에게 안전하고 쾌적한 공공시설물을 제공코자 함.

### 예산(안) 총괄

(단위:천원)

| 2014예산<br>(A) | 2015예산(안)<br>(B) | 증감<br>(B-A) | (B-A)*100/A |
|---------------|------------------|-------------|-------------|
|               | 575,608          | 575,608     |             |

### 사업설명

사업목적

- 적기에 보수.보강을 시행하여 시설물의 수명을 연장하고 안전사고 사전예방

사업근거

- 법령상 근거 : 시설물 안전관리에 관한 특별법

사업내용

- 위 치 : 천호대교
- 규 모 : 폭 25.8m, 연장 1,150m
- 사업기간 : 2015.3.~ 2015.12
- 사업내용 : 신축이음 교체 334m, 기타보수(강재 보수 등) 1식
- '15년도 소요예산(안) : 575,608천원

추진경위

- 2012. 4. ~ 2012. 12 : 천호대교 정밀점검 용역
- 2013. 4. ~ 2014. 04 : 천호대교 정밀안전진단용역

2015년도 예산(안)

(단위:천원)

| 구 분       | 2013예산 | 2014예산(A) | 2015예산(안)(B) | 증감(B-A)    |
|-----------|--------|-----------|--------------|------------|
| 계         |        |           | 575,608      | 증) 575,608 |
| 시설비       |        |           | 575,608      | 증) 575,608 |
| 천호대교 보수공사 |        |           | 575,608      | 증) 575,608 |

2015년도 예산(안) 산출 근거

|                 |                            |
|-----------------|----------------------------|
| ■ 합계            | = 575,608천원                |
| ■ 신축이음 정비       | = 460,000천원                |
| · 신축이음 교체       | 334m × 1,400천원 = 460,000천원 |
| ■ 기타보수(강재 보수 등) | = 115,608천원                |

사업추진 절차

- 집행절차
  - 진단 보고서에 의거 공사 설계후 보수공사 발주하여 기성 및 준공실적에 따라 집행
- 계약체결
  - 지방자치단체를 당사자로 하는 계약에 관한 법률에 의거한 계약 체결

2015년도 추진방향 및 추진일정

- 추진방향 : 정밀안전진단 및 안전점검시 지적된 손상에 대해 보수 실시
- 추진일정 (단위:천원)

| 사업추진절차    | 추진기간       | 예산집행계획  | 추진세부내용    |
|-----------|------------|---------|-----------|
| 계         |            | 575,608 |           |
| 설계 및 공사발주 | 2015.3월    |         | 설계,계약심사   |
| 공사착수      | 2015.4월    | 300,000 | 공사계약 및 착수 |
| 공사시행      | 2015.4~12월 | 275,608 | 공사시행 및 준공 |

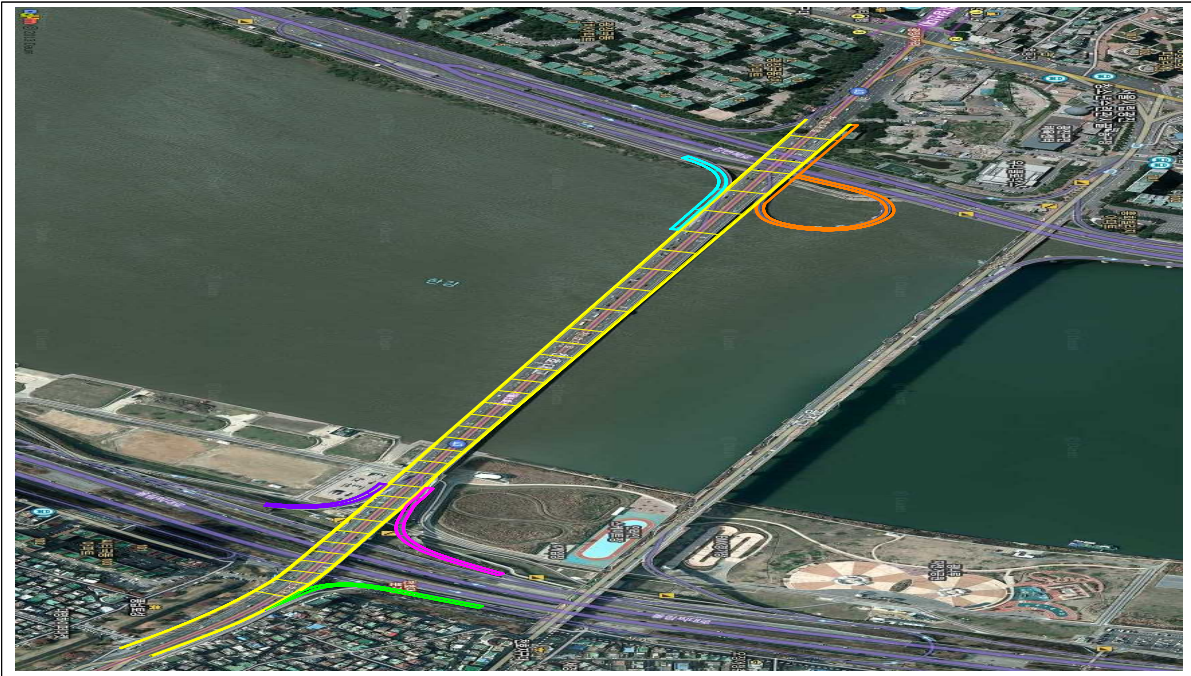
| 실·본부·국 | 부서명   | 담당자         |                    |     |                    |
|--------|-------|-------------|--------------------|-----|--------------------|
| 도시안전본부 | 도로시설과 | 강구조교량<br>팀장 | 류봉현<br>(2133-1960) | 주무관 | 김시련<br>(2133-1962) |

본 사업과 관련하여 자세한 계획서는 아래 홈페이지에서 내려받기 하실 수 있습니다.

<http://opengov.seoul.go.kr/sanction>

참 고 자 료

□ 위치도



□ 현황사진





단면보수



표면보수