

천호대교 보수공사(2015)

2014년 정밀안전진단 결과에 따른 지적사항에 대한 시설물의 보수.보강을 시행하여 시설물의 수명을 연장하고 공용성을 향상시켜 시민에게 안전하고 쾌적한 공공시설물을 제공코자 함.

예산(안) 총괄

(단위:천원)

2014예산 (A)	2015예산(안) (B)	증감 (B-A)	(B-A)*100/A
	575,608	575,608	

사업설명

사업목적

- 적기에 보수.보강을 시행하여 시설물의 수명을 연장하고 안전사고 사전예방

사업근거

- 법령상 근거 : 시설물 안전관리에 관한 특별법

사업내용

- 위 치 : 천호대교
- 규 모 : 폭 25.8m, 연장 1,150m
- 사업기간 : 2015.3.~ 2015.12
- 사업내용 : 신축이음 교체 334m, 기타보수(강재 보수 등) 1식
- '15년도 소요예산(안) : 575,608천원

추진경위

- 2012. 4. ~ 2012. 12 : 천호대교 정밀점검 용역
- 2013. 4. ~ 2014. 04 : 천호대교 정밀안전진단용역

2015년도 예산(안)

(단위:천원)

구분	2013예산	2014예산(A)	2015예산(안)(B)	증감(B-A)
계			575,608	증) 575,608
시설비			575,608	증) 575,608
천호대교 보수공사			575,608	증) 575,608

2015년도 예산(안) 산출 근거

- | | |
|-----------------|----------------------------|
| ■ 합계 | = 575,608천원 |
| ■ 신축이음 정비 | = 460,000천원 |
| · 신축이음 교체 | 334m × 1,400천원 = 460,000천원 |
| ■ 기타보수(강재 보수 등) | = 115,608천원 |

사업추진 절차

- 집행절차
 - 진단 보고서에 의거 공사 설계후 보수공사 발주하여 기성 및 준공실적에 따라 집행
- 계약체결
 - 지방자치단체를 당사자로 하는 계약에 관한 법률에 의거한 계약 체결

2015년도 추진방향 및 추진일정

- 추진방향 : 정밀안전진단 및 안전점검시 지적된 손상에 대해 보수 실시
- 추진일정 (단위:천원)

사업추진절차	추진기간	예산집행계획	추진세부내용
계		575,608	
설계 및 공사발주	2015.3월		설계, 계약심사
공사착수	2015.4월	300,000	공사계약 및 착수
공사시행	2015.4~12월	275,608	공사시행 및 준공

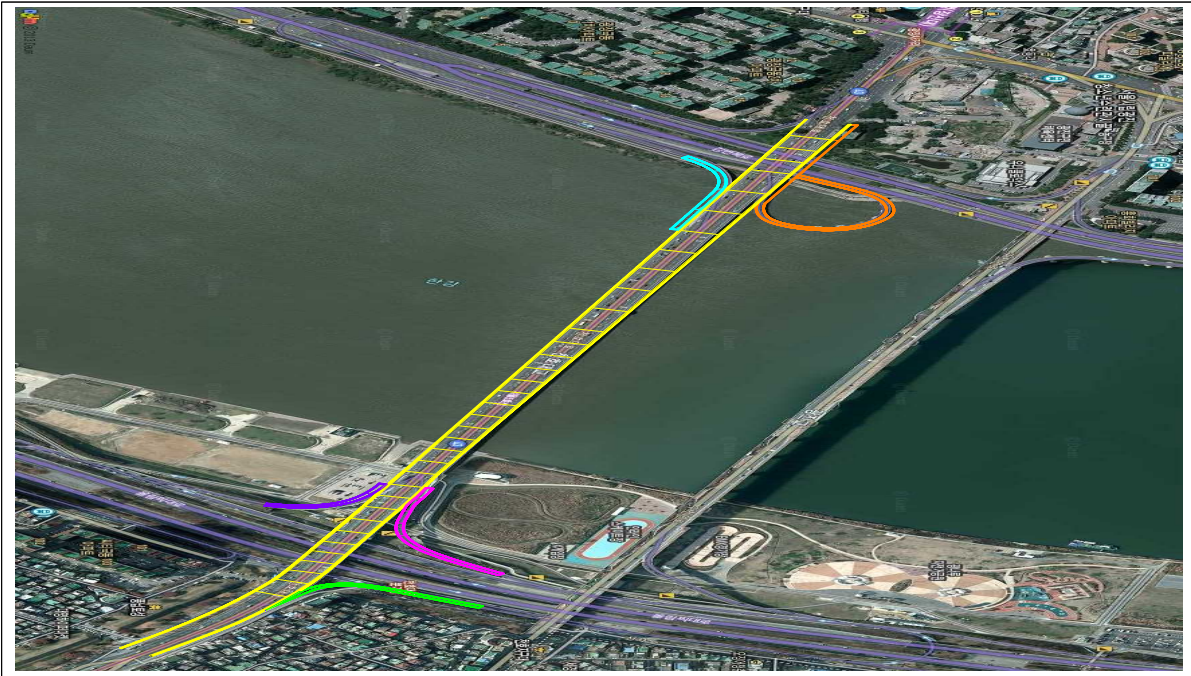
실·본부·국	부서명	담당자			
도시안전본부	도로시설과	강구조교량 팀장	류봉현 (2133-1960)	주무관	김시련 (2133-1962)

본 사업과 관련하여 자세한 계획서는 아래 홈페이지에서 내려받기 하실 수 있습니다.

<http://opengov.seoul.go.kr/sanction>

참 고 자 료

위치도



현황사진





단면보수



표면보수