

## 감일~초이간 광역도로 건설

서울시 동북부지역과 경기도를 연결하는 동서간 도로망 확보로 주변지역 대규모 개발에 따른 교통수요 증가에 대처

### 예산 총괄

(단위 : 백만원)

2013결산	2014최종예산 (A)	2015예산 (B)	증감 (B-A)	(B-A)*100/A
3,000	500	1,200 (×600)	700	140%

### 사업 설명

(단위 : 백만원)

#### 사업목적

- 서울시 동북부지역과 경기도를 연결하는 동서간 도로망 확보로 주변지역 대규모 개발에 따른 교통수요 증가에 대처

#### 사업근거

- 법령상 근거
  - 대도시권 광역교통 관리에 관한 특별법 제3조

#### 사업내용

- 위 치 : 강동구 상일동 ~ 하남시 시계
- 규 모 : 도로개설 폭 6차로, 연장 0.14km(전체구간 연장 5.63km)
- 사업기간 : 2004~2015
- 사업내용 : 도로개설 폭 6차로, 연장 0.14km
- 총사업비 : 14,749백만원(국비 7,374 시비 7,375)

2015년도 사업계획

- 위 치 : 강동구 상일동 ~ 하남시 시계
- 사업규모 : 도로개설 폭 6차로, 연장 0.14km
- 사업내용 : 도로개설 폭 6차로, 연장 0.14km
- 소요예산 : 1,200백만원(국비 600 시비 600)

추진경위

- '04.04 : 광역도로 지정
- '07.12 : 대도시권 광역교통시행계획 고시
- '12.01 : 실시계획 인가
- '12.02 : 공사착공(하남시)
- '14.07 현재 : 보조기증 공사중(공정 95%)

2015년도 예산

구 분	2013결산	2014예산(A)	2015예산(B)	증감(B-A)
계	3,000	500	1,200	700
설계비	78	-	-	
보상비	883	-	-	
공사비	1,811	500	1,200	700
감리비	158	-	-	
시설부대비	70	-	-	

2015년도 예산 산출 근거

- 공사비 : 1,200백만원
  - 포장공사 : 1,000,000천원
  - 부대공사 : 200,000천원

사업추진 절차

- 집행절차
  - 예산편성 → 공사계약(하남시-시공업체) → 공사시행 → 사업완료
- 계약체결
  - 장기계속공사

사업효과

- 연도별 사업추진 실적

2012년도	· 서울시 구간 편입토지 보상
2013년도	· 서울시 구간 편입토지 보상 · 서울시 구간 토공 시공
2014년도	· 서울시 구간 구조물공, 포장공 시공

- 향후 기대효과
  - 서울시와 하남시를 연결하는 광역도로를 개설 지역주민의 통행불편 해소
  - 서울시와 하남시 지역간 균형발전에 기여

사전절차 이행 여부

<사전절차 이행여부>

구분	투자 심사	학술 용역	정보화 예비 심사	홍보· 간행물 심의	기술 심사	공유재산 심의	축제·행사성 경비	민간 이전 경비
해당 여부	×	×	×	×	×	×	×	×
심의 일자	-	-	-	-	-	-	-	-

<사전절차 이행결과>

- '06.09.08 : 예비타당성 조사
- '07.12.31 : 대도시권 광역교통시행계획 고시(건고시 제2007-658호)
- '11.12.02 : 도시계획시설 변경결정(강동구 고시 제2011-30호)
- '12.01.26 : 실시계획 인가(서고시 제2012-23호)

2015년도 추진방향 및 추진일정

- 추진방향
  - 설계도서에 안전한 시공과 철저한 품질관리를 통한 고품질의 도로건설

○ 추진일정(단위 : 백만원)

사업추진절차	추진기간	예산집행계획	추진세부내용
계		1,200	-
공사대상지 보상	-	-	-
주민·전문가 의견수렴 및 계약절차 이행	-	-	-
공사발주	-	-	-
공사시행	2015.1~2015.6	1,200	서울시 구간 포장공정 공사
공사준공	2015. 6	-	서울시 구간 개통

※ 총사업비 투자현황 및 계획(단위 : 백만원)

구분	계	기투자 (~2013)	2014	2015	2016 이후	비고
소 계	14,749	13,049	500	1,200	-	
시설비	14,521	12,821	500	1,200	-	
기본조사설계비	-	-	-	-	-	
실시설계비	78	78	-	-	-	
보상비	7,883	7,883	-	-	-	
공사비	6,560	4,860	500	1,200	-	
감리비	158	158	-	-	-	
시설부대비	70	70	-	-	-	

※ 총사업비 변경내역(단위 : 백만원)

구분	확정·변경 연도	총사업비		사업기간		확정·변경사유 및 내역
		당초	변경	착수연도	완료연도	
최초	2011	10,000	-	2004	2013	
(1)차 변경	2012	10,000	14,749	2004	2014	물가상승분 반영, 사업기간 연장
(2)차 변경	2014	10,000	14,749	2004	2015	사업기간 연장

**집행 결과**

(단위 : 백만원)

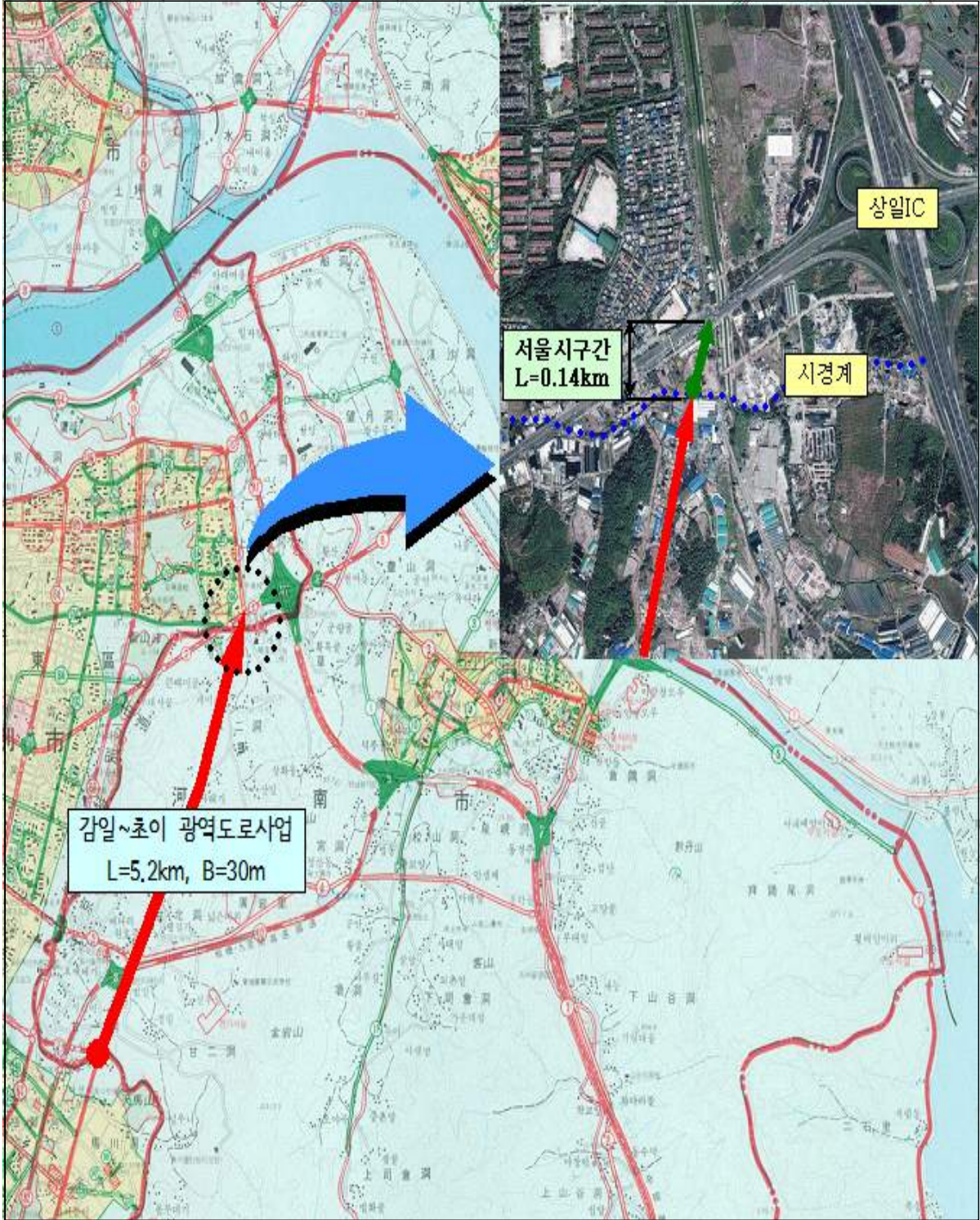
최근 3년간 이·전용, 이용·불용 실적

연도	당초예산 (A)	전년이월 (B)	이·전용 (C)	예산현액 (A+B+C)	집행	차년이월 (명사·사고)	불용
2011	-						
2012	7,000	-	-	7,000	7,000	-	-
2013	3,000	-	-	3,000	3,000	-	-

실·본부·국	부서명	담당자			
		도시안전본부	도로계획과	광역도로계획 팀장	최연호 (2133-8086)

참 고 자 료

□ 위치도 및 사진



□ 2014년도 조성지 사진

