

함께 만드는 서울, 함께 누리는 서울

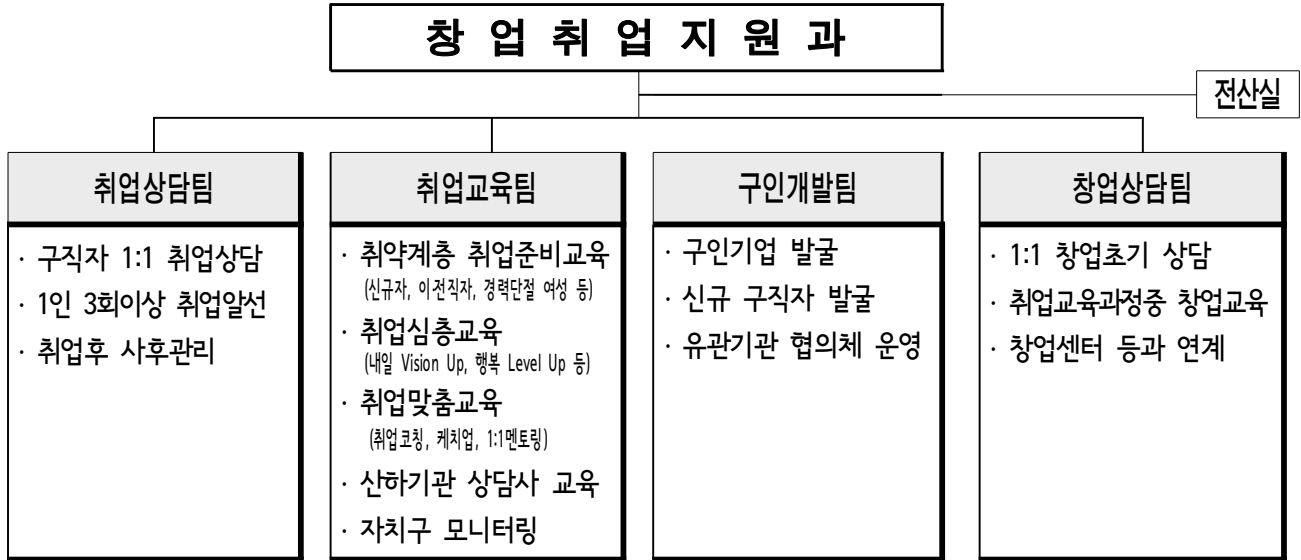
**2013년  
서울일자리플러스센터 업무추진계획**

2013. 2.

**경 제 진 흥 실**  
(창업취업지원과)

# I. 일반 현황

조직 : 4개팀



- 관련기관 연계
  - 市 산하(73개소): 자치구 취업정보센터 25, 여성인력개발기관 22, 고령자취업알선센터 25, 장애인일자리센터 1
  - 유관기관(3개소): 고용노동부(워크넷), 여성가족부(새일센터), 한국산업기술평진원(KOITA)

인력

- 관리인력(2명) : 센터장 1(취업지원팀장 겸임), 담당공무원 1(행정7급)
- 상담요원(23명) : 공무원 22명, 시간제 계약직 공무원 1명(탈복인 지원)

구분	계	취업상담팀		취업교육팀		구인개발팀		창업상담팀	
		팀장	상담원	팀장	상담원	팀장	상담원	팀장	상담원
정원	23	1	11	1	3	1	4	1	1
현원	21	1	10	1	3	1	3	1	1
과부족	-2		-1				-1		

- ※ 부족인력 확보(3월) : 신규채용 1명(구인개발팀) / 육아휴직 대체인력 채용 1명(취업상담팀)
- 전산실(4명) : 센터 전산망 유지보수 및 사업개발 4명

예산

- 상담사 직무교육(10,000백만원×2회) = 20,000천원
- 취·창업교육(취업준비교육, 심층상담, 캐치업 등) = 25,500천원
- 센터 홍보(영상물, 포스터, 리플렛 등) = 36,000천원
- ※ 상담사(공무직) 인건비 : 시 총괄예산으로 별도 편성

# II. 정책목표 및 방향

## 1 목표 및 체계

양질의 일자리 취·창업 지원 강화로 실업을 해소

센터를 통한 취업 증대	취업취약계층 취업역량 강화	양질의 일자리 개발	1:1 맞춤형 창업상담 창업성공 연결
<ul style="list-style-type: none"> <li>◆ 양질의 구인-구직 매칭 활성화</li> <li>◆ 구직자중심 1:1 상담알선</li> <li>◆ 상담사 개별별 목표량 부여</li> <li>◆ 취업후 사후관리 철저</li> </ul>	<ul style="list-style-type: none"> <li>◆ 취업교육 시간 확대</li> <li>◆ 1:1멘토링 프로그램 신설</li> <li>◆ 청년층 취업코칭 신설</li> <li>◆ 자치구 상담사 교육 및 모니터링 실시</li> </ul>	<ul style="list-style-type: none"> <li>◆ 8대 신성장동력산업 연계</li> <li>◆ 산·학·관 협의체 운영</li> <li>◆ 신규 구직자 개발 활성화</li> <li>◆ 미채용 구인기업 특별관리</li> <li>◆ 각 기관홈페이지 링크</li> </ul>	<ul style="list-style-type: none"> <li>◆ 1:1 맞춤형 초기상담 실시</li> <li>◆ 창업지원센터 등과 연계</li> <li>◆ 취업교육과 연계</li> </ul>

## 2 주요 성과지표

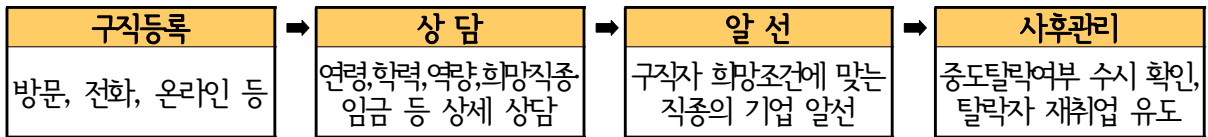
구 분	지 표	단 위	2011	2012	2013	2014
센터를 통한 취업 증대 (취업상담팀)	○ 일자리플러스센터 구직등록자수	(명)	19,000	16,800	18,300	19,000
	○ 일자리플러스센터 취업자수	(명)	9,636	8,628	9,500	10,000
	○ 일자리플러스센터 취업률	(%)	50.3	51.4	52.0	52.5
취업취약계층 취업역량 강화 (취업교육팀)	○ 취업교육 인원수	(명)	761	1,044	1,100	1,200
	○ 취업교육 취업자수	(명)	318	382	500	572
	○ 취업교육 구직자 취업률	(%)	41.8	52.4	50.0	52.0
양질의 일자리 개발 (구인개발팀)	○ 민간기업 구인 개발	(명)	14,840	14,278	18,000	20,000
	○ 고용지원사업 구인 개발	(명)	6,738	4,716	7,000	8,000
	○ 신규 구직등록자수	(명)	-	-	2,500	2,800
1:1 창업초기 상담 (창업상담팀)	○ 1:1 창업 초기상담	(명)	4,084	3,544	3,100	3,500
	○ 센터를 통한 창업자수	(명)	135	102	90	110
	○ 창업교육 인원수	(명)	219	178	180	200

# Ⅲ. 세부 추진계획

## 1 서울일자리플러스센터를 통한 취업 중대

### □ 추진개요

- 인 력 : 취업상담팀 직업상담사 11명(팀장1, 팀원10)
- 주요기능 : 구직자 중심 1:1 취업상담·알선, 취업후 사후관리



- 취업실적(최근3년간) (단위 : 명)

연도	구분	구인	구 직				
			구직자	상담(건)	알선(건)	취업자	취업률
2012		22,161	16,831	139,410	49,872	8,628	51.4%
2011		34,408	19,128	142,856	66,512	9,636	50.3%
2010		47,583	21,431	121,760	65,029	11,691	54.6%

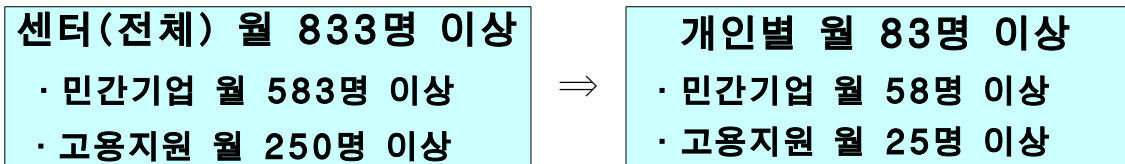
### □ 추진계획

- 취업목표 (단위 : 명)

년도	'12년	'13년	'14년
계	8,628	10,000	11,000
민간기업	6,458	7,000	8,000
고용지원사업	2,170	3,000	3,000

※ 19(일구)데이 메칭, 취업박람회 등 센터 구직등록자에 대한 취업실적은 별도임.

- 전체 목표 대비 상담사 개인별 목표량 설정



- 민간기업과 고용지원사업의 취업자수를 구분하여 월별 목표 관리
- 구직등록자 목표 관리 : 18,300명(월1,525명)

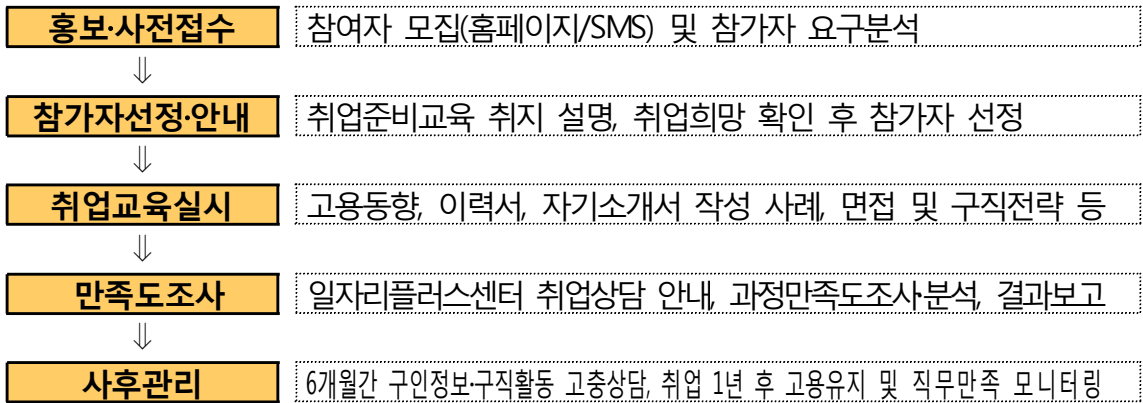
- 월별 개인별 실적평가를 통해 실적우수자에게 인센티브 부여

- 취업상담, 알선, 취업성공, 구인개발, 상담건수 등 정량지표를 활용하여 실적평가

## 2 취업취약계층을 위한 취업역량 강화

### □ 추진개요

- 인 력 : 취업교육팀 직업상담사 4명(팀장1, 팀원3)
- 주요기능 : 구직자 대상별 특성을 고려한 맞춤형 교육프로그램 실시



- 취업교육 실적(최근3년간) (단위 : 명)

구분	2010년	2011년	2012년
교육인원	726	761	740
취업자	297	318	382
취업률	40.9%	41.8%	52.4%

※ '12년 취업률은 구직자 729명 대비 취업자수임. (취업특강 245명은 제외)

### □ 추진계획

- 취업교육 목표 (단위 : 명)

구분	'13년	'14년	'15년
교육인원	1,100	1,200	1,300
취업자수	500	572	636
취업률	50%	52%	53%

※ 구직자 교육인원 : '13년 1,000명, '14년 1,100명, '15년 1,200명

- 과정별 운영계획('13년) (단위 : 명)

구분	구 직 자						내부 직원
	소계	취업준비 교육	취업심층 교육	1대1멘토링 프로그램	취업코칭 프로그램	캐치업 프로그램	
모집인원	1,000	600	240	60	60	40	100명
취업자	500	288	132	31	33	16	상담사 직무교육
취업률	50%	48%	55%	52%	55%	40%	
운영횟수	124회	30회	24회	60회	6회	4회	격주별생시

※ 취업지원 전담인력(4명) 직무역량교육 : 외부교육 실시

※ 전문강사 27명 및 자원활동가 19명 인력풀 구성(총 46명 / 중복인원 포함)

◆ 대상별 맞춤형 취업교육프로그램 세부내역

구 분		교육인원	비 고	
계		1,100명		
취약계층지원	취업준비교육	IT 등 정보통신분야 구직전략	40	직종·경력·대상별 구직자
		경영·회계·사무분야 구직전략	40	
		신규 입직자를 위한 구직전략	40	
		이전 직자를 위한 구직전략	160	
		경력단절 여성을 위한 구직전략	160	
		고령자를 위한 구직전략	160	
	취업심층교육	Job & Woman Up	80	대상별 구직자
		내일 Vision Up	80	
		행복 Level Up	80	
	취업맞춤교육	취업코칭프로그램	60	청년 구직자
		캐치업 프로그램	40	청년 공공근로
		1:1 멘토링 프로그램	60	대상별 구직자
	찾아가는 취업교육	자치구 및 사산하 직업훈련기관 취업교육	-	대상별 구직자
	온라인 교육	온라인 취업교육	-	일반 및 구직자
	상담사 직무교육	상담관리시스템 사용자 직무교육	100	내부직원
홍보	홈페이지 팝업 및 공지	수시		
	지역사회언론 홍보	수시		
	블로그 및 SNS(트위터, 페이스북) 홍보	수시		
강사인력풀	외부강사 인력풀	20		
	자원활동가 인력풀	5		
조사·통계 연구	과정만족도조사	수시		
	교육 효과성 및 욕구조사	연1회		
	취업지원현황 및 취업률조사	월1회		
	취업준비교육 강의 매뉴얼 제작	년1회		
취업취약계층 사후관리 강화	취업지원 상담·일자리 정보제공	월2회		
	수료자 희망직종훈련 연계	해당시		
	취업자 고용유지 모니터링	연1회		
자치구 연계 및 모니터링 강화	자치구 간담회	연1회		
	자치구 모니터링	발생시		
시 산하기관 취업교육 연계	시립기술교육원	○		
	여성인력개발기관	○		
교육전담인력 역량강화 및 경력개발	외부교육 수강	년2회		
	취업교육 강의	연30회		

○ 추진방법

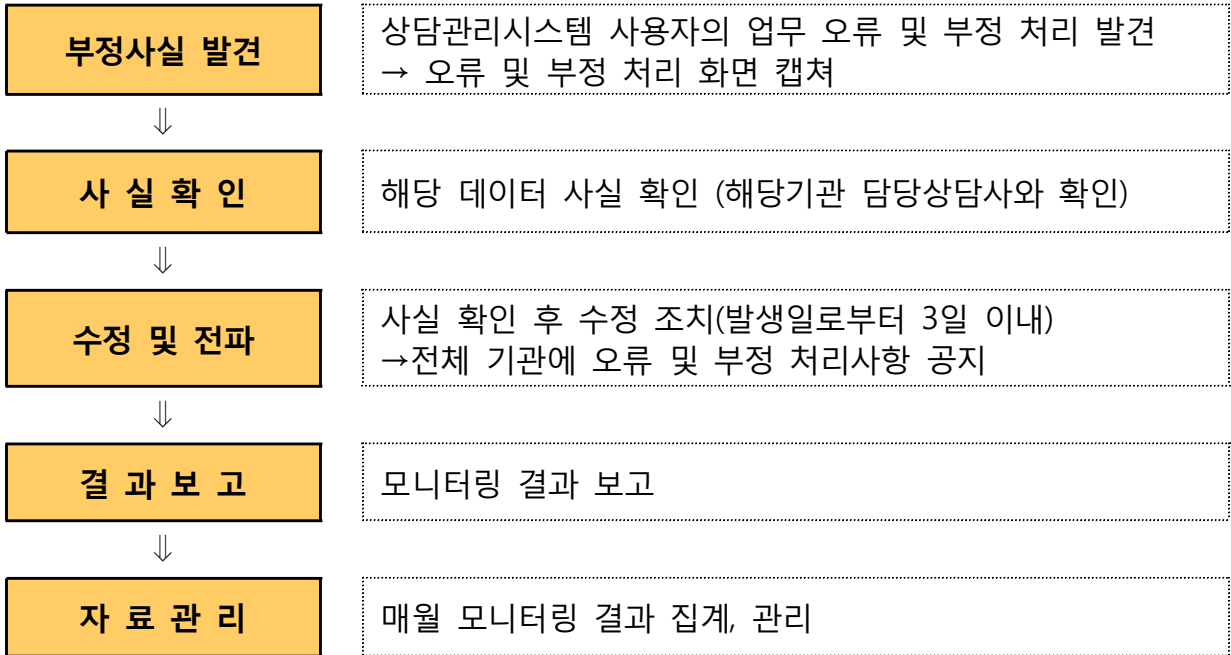
- 전체 목표 대비 상담사 개인별 목표량 설정

▶ **센터(전체) 월 92명 이상** ⇒ **개인별 월 31명**

- 월별 개인별 실적평가를 통해 실적우수자에게 인센티브 부여

## □ 자치구 취업정보센터 취업상담 지원 및 모니터링

- 자치구 상담사 직무역량 교육 : 월 2회, 100명
  - 센터 교육요원 활용
- 취업상담의 질 향상, 무작위 알선행위 방지를 위한 모니터링 실시
  - 상시 모니터링을 실시하여 상담알선서비스 우수기관에 인센티브 반영
  - 자치구 평가지 상담실적, 취업성공률, 구인발굴 실적 등 질적 지표의 비중 상향
  - 무작위 알선, 사후 구인등록·취업처리 등 부당한 취업실적 입력시 페널티



## □ 교육 관련 소요예산

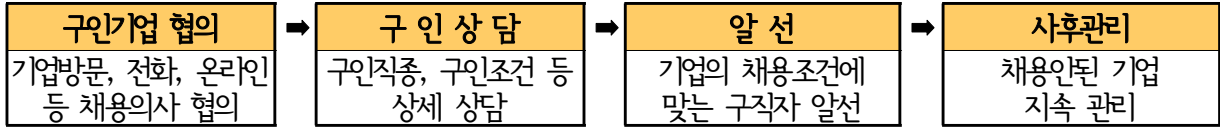
구 분	내 역		비 고	
총 계	31,470,000원			
강사료	(소계)	24,840,000원	외부강사	
	취업준비교육(1일 3시간)	280,000원×1일×18회 = 5,040,000원		
	심층상담교육(3일12시간)	200,000원×3일×24회 =14,400,000원		
	1대1멘토링프로그램(3시간)	150,000원×3일×10회 = 4,500,000원		
	재능기부강사(1시간)	10,000원×3일×30회 = 900,000원	자원활동	
교육 진행비	MBTI 응답지	3,000원×400부 = 1,200,000원		
	강의책자 인쇄비용	5,000원×200부 = 1,000,000원		
	현수막	100,000원×3개 = 300,000원		
	문구 및 다과비	(소계)		3,330,000원
		취업준비교육 등		1,500원×700명 = 1,050,000원
심층상담교육		1,500원×240명×3일 = 1,080,000원		
	1대1멘토링 등	1,500원×160명×5일 = 1,200,000원		
기타	취업교육전담인력 교육지원비	200,000원×4명 =800,000원	외부교육	

### 3

## 신성장산업 연계로 양질의 일자리 개발

### □ 추진개요

- 인 력 : 구인개발팀 직업상담사 5명(팀장1, 팀원4)
- 주요기능 : 구인·구직 애로를 겪고 있는 구직자, 구인기업 적극 개발



- 구인개발 실적(최근3년간) (단위 : 건, 명)

구분		2010년	2011년	2012년
민간기업구인	구인수	7,636	3,950	5,127
	구인인원	37,483	14,840	18,214
고용지원사업	구인수	4,131	3,809	2,749
	구인인원	10,582	6,738	4,425
합 계	구인수	11,767	7,759	7,876
	구인인원	48,065	21,578	22,639

※ '12년에는 대한상공회의소 구인기업 일괄등록으로 민간기업구인 건수 일시 상승

### □ 추진계획

- 구인기업 개발 목표 (단위 : 명)

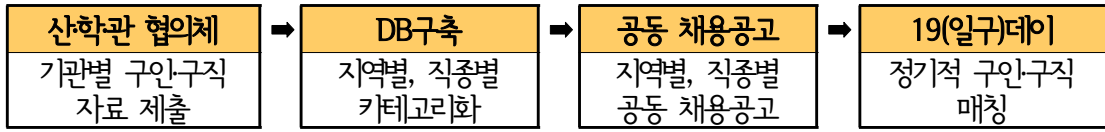
구분		'13년	'14년	'15년
민간구인기업	구인수	4,000	4,500	4,800
	구인인원	18,000	20,000	22,000
고용지원사업	구인수	4,000	4,000	4,200
	구인인원	7,000	8,000	9,000
합 계	구인수	8,000	8,500	5,000
	구인인원	25,000	28,000	31,000

- 전체 목표 대비 상담사 개인별 목표량 : **센터(전체) 월 2,083명 이상** ⇒ **개인별 월 520명**
  - ▶ 월별 개인별 실적평가를 통해 실적우수자에게 인센티브 부여
- 8대 신성장동력 산업 연계 구인수요 발굴
  - ▶ IT 융합(성수) 디자인·패션(강남,마포,중구) 귀금속(종로) R&D양재 금융(여의도,중구)
  - ▶ DMC(소프트웨어,미디어), 김포공항개발(호텔,쇼핑몰), SIFC 금융,호텔, 쇼핑몰) 용산개발(국제업무, 비즈니스)
- 서울·경인지역 등 인력공급업체 발굴
  - ▶ 고용노동부 인력공급업체 담당자와 업무협조를 통해 리스트 확보
  - ▶ 대량 인원이 필요한 용역업체 대상으로 공고 등록 서울일자리센터에 지속적으로 등록 할 수 있도록 협조요청



- 산·학·관 협의체 운영 ➡ **지역별, 분야별 구인·구직DB 구축**

- ▶ 기관별 일자리 자원(구인·구직) 교류를 위한 협의체 운영(MOU체결)
- ▶ 교류 가능한 구인·구직 정보 통합 DB구축
- ▶ 구축된 DB를 바탕으로 지역별, 분야별로 정기적 온-오프라인 매칭데이 운영



▶ 산·학·관 협의체 긴밀한 협력체계 구축

<b>산</b>	중소기업중앙회, 대한상의, 산업단지공단, 벤처기업협회, 한국산업인력공단, 한국무역협회, 중견기업협회 등
<b>학</b>	대학취업협의회, 전문대학협의회, 특성화고 취업지원센터
<b>관</b>	서울시, 서울시교육청

· 관광호텔, 건설, 전기공사, 세무사, 병원, 기술혁신, 치과의사, 식품산업, 게임산업 등 다양한 직종의 대표기관 추가 협의

○ ‘13년 신규 구직자 개발 : 2,500명

- 서울시 기술교육원(동부, 북부, 남부, 중부)의 협조를 통한 구직자 개발
- 4년제 중하위권, 서울·경기 전문대학, 특성화고 졸업예정자(졸업자) 구직포 작성 협의
- 서울지역 구조조정으로 다수의 퇴직자 발생 사업체 구직포 작성 협의
- 직업전문학교 연합회를 통해 교육수료생 대상 구직포 작성 협의
- 공공일자리사업(공공근로) 참여자 활용 구직등록 현장(대학, 백화점 등) 접수

○ 미채용 구인기업 특별관리 : 2,000건 긴급알선

- 구인등록 이후 일정기간 경과시에도 미채용 기업에 대해 구직자 긴급알선(1명이상)
- 취업상담팀 상담사와 연계하여 구인개발팀에서 구직자 알선
  - ▶ 구인등록 당일 취업상담팀에서 알선 ➡ 당일 이후까지 미알선 구인기업은 구인개발팀에서 알선
  - ▶ 취업교육팀 교육수료생 대상으로 구인정보 우선 안내

○ 서울일자리플러스센터 각 기관 홈페이지 링크

- 산업단지공단, 산업인력관리공단, 생산성본부, 무역협회 등 일자리 지원과 관련된 사이트 확인 및 센터 홈페이지 링크 협조 요청
- 200인 이상 양질의 구인 개발을 위해 지식경제부(중견기업정책관) 업무 협조를 통해 센터 홈페이지 링크 협조 요청

**소요예산**

○ 산·학·관 협의체 운영

- 회의참석수당 : 20명×4회×100,000원 = 8,000,000원

○ 구인기업 방문협의

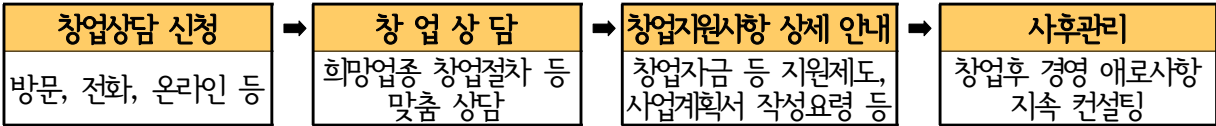
- 8,000원× 500개 = 4,000,000원

# 4

## 예비창업자 1:1 맞춤형 상담으로 창업성공 연결

### 추진개요

- 인 력 : 창업상담팀 상담사 2명(팀장1, 팀원1)
- 주요기능 : 예비창업자 개인별 능력과 상황에 맞는 창업상담 및 창업교육 실시, 창업을 통한 생계 안정 및 저신용자들의 신용회복 도모



#### ※ 주요 상담내용

- 청년창업센터, 장년창업센터, 희망설계아카데미 등 신청 및 접수 관련 상담 (창업아이템, 신청서 및 사업화추진계획서 작성방법 등)
- 예비사회적기업, 협동조합, 마을기업 등 인증요건, 설립절차, 제출서류 및 작성방법 등 상담
- 시, 중소기업진흥공단, 소상공인지원센터, 창업진흥원, 시장진흥원 등 창업지원제도 상담
- 시 창업교육 지원제도 상담(하이서울 창업스쿨, 서울시소상공인지원센터, 기술교육원 등)
- 시 창업지원센터, 여성창업보육센터 등 보육센터 입주 상담
- 1인 창조기업, 청년창업 등 창업 상담
- 서울형 마이크로크레딧 지원사업, 햇살론 등 취약계층 창업 상담

### ○ 창업상담 실적(최근3년간) (단위 : 명)

구 분	2010년	2011년	2012년
창업상담	4,591	4,084	3,544
창업건수	121	135	102
창업교육	101	219	178
(상담인원)	(5명)	(4명)	(3명)

### 추진계획

- 창업상담 : 창업상담 3,100명, 창업건수 90건
  - 전체 목표 대비 상담사 개인별 목표량 : 센터(전체) 월 260명 이상 ⇒ 개인별 월 130명
    - ▶ 월별 개인별 실적평가를 통해 실적우수자에게 인센티브 부여
- 창업교육 : 180명
  - 기 간 : '12. 2월 ~ 11월(매월 네째주 금요일 15:00~17:00)
  - 인 원 : 180명(9회×20명)
  - 장 소 : 센터 교육장(을지로별관 5층)
  - 내 용

구분			강의내용	비고
1부	1시간	신용관리	신용관리방법, 부채관리방법, 신용회복 지원제도 등	신용회복위원회 강사
2부	1시간	창업교육	창업지원제도, 창업자금, 창업아이템, 사회적기업, 협동조합, 1인 창조기업 등	내부강사(창업상담팀)

○ 취업교육과정 중 창업교육 실시(총18회)

- 기간 및 회수

월	2월	3월	4월	5월	6월	7월	9월	10월	11월
회수	2회	1회	2회	2회	2회	3회	1회	2회	3회

※ 교육시간 : 오전 11:50 ~ 12:20(30분간)

- 내 용 : 사업자등록절차, 창업자금, 창업지원제도 등

○ 시 창업지원 기관과의 업무 연계

- 청년창업센터(강남,강북) 입주 예비창업자 창업컨설팅 실시(월 1~2회 정기방문)
- 장년창업센터 입주 예비창업자 대상 창업컨설팅 실시(월 1~2회 정기방문)

○ 시 기술교육원

- 동부, 중부, 북부 수강생 중 창업희망자 대상 창업 교육 및 컨설팅 실시 (분기별 1~2회 방문)

**5** 행정사항

업무추진 실적 평가

○ 월별 목표 대비 달성도 평가(팀별, 개인별)

- 인센티브 부여
  - ▶ 월간 우수자 : 특별휴가 1일 부여 및 문화상품권(2만원 상당) 수여
  - ▶ 분기 우수자 : 시장 표창 상신
- 실적저조자는 적절한 자극으로 역량강화 유도
  - ▶ 월간·분기 저조자 : 팀별 자체 원인분석 및 대책마련

※ 월간, 분기별 평가 우수자 또는 저조자는 근무성적평가지 가감 조치

○ 예산 조치

구분	소요액 (A)	기정예산 (B)	부족액 (A-B)	예산조치
계	35,470	25,500	9,970	▶부족예산을 자치구 상담사 직무교육비(20백만원)에서 집행 ▶자치구 상담사 직무교육은 내부교육으로 실시하고 상담사(센터,자치구) 기본소양교육은 외부교육으로 실시(1회)
취업교육팀	31,470	25,500	5,970	
구인개발팀	4,000	0	4,000	

※구인개발팀 산·학·관 협의체 운영비(8백만원) : 일자리정책자문비(15백만원)에서 집행

〈별첨 1〉

취업교육 연간 추진일정															
구분		인원	1월	2월	3월	4월	5월	6월	7월	8월	9월	10월	11월	12월	
취준비 교육	직종별	IT·정보 통신	40명	-	2/7	-	-	5/9	-	-	-	-	-	-	
		경영·회계· 사무	40명	-	-	3/20	-	-	6/19	-	-	-	-	-	
	경력별	신규 입직자	40명	-	-	-	4/8	-	-	-	-	9/10	-	-	
		이전직 중장년	160명	1/22	2/14	3/12	-	5/14	6/11	7/2	-	-	10/15	11/12	-
	대상 특성별	경력단절 여성	160명	1/24	2/28	-	4/30	5/29	-	7/23	-	9/3	10/2	11/6	-
		재진입 고령자	160명	1/17	-	3/7	4/4	-	6/13	7/11	-	9/12	10/10	11/14	-
취심교 육	취업 계약 계층	Job & Woman UP	80명	-	2/5~ 2/7	3/12~ 3/14	4/9~ 4/11	5/14~ 5/16	6/11~ 6/13	-	-	9/10~ 9/12	10/15~ 10/17	11/12~ 11/14	-
		내일 Vision UP	80명	-	2/26~ 2/28	3/26~ 3/28	4/23~ 4/25	5/28~ 5/30	6/18~ 6/20	7/16~ 7/18	-	-	10/29~ 10/31	11/26~ 11/28	-
		행복 Level UP	80명	1/29~ 1/31	2/19~ 2/21	3/19~ 3/21	4/16~ 4/18	5/21~ 5/23	-	7/23~ 7/25	-	9/24~ 9/26	10/22~ 10/24	-	-
취맞교 육	1:1멘토링 프로그램 (상시 운영)		60명	●	●	●	●	●	●	●	●	●	●	●	
	취업코칭 프로그램		60명	-	-	-	4/1~ 4/5	5/6~ 5/10	6/24~ 6/28	-	-	9/23~ 9/27	10/7~ 10/11	11/4~ 11/8	-
	캐취업 프로그램		40명	-	2/4~ 2/8	3/4~ 3/8	-	5/27~ 5/31	-	7/8~ 7/12	-	-	-	-	-
내부 직원 교육	상담사 직무교육		100명	1/11	2/8	3/8	4/12	5/10	6/14	7/12	-	9/13	10/11	11/8	12/13
				1/25	2/22	3/22	4/26	5/24	6/28	-	8/23	9/27	10/25	11/22	-

## '13년도 자치구 인센티브 평가지표(안)

평가분야	평가항목	세부지표	배점기준	배 점	
				'13년도	'12년도
합 계				40	39
취업 상담 및 알선 (32)	소 계			32	32
	취업상담 및 알선을 통한 일자리창출 (14)	취업실적(총량) - 연간 총 취업인원	匾별 실적에 따라 5등급 평가	4	6
		취업실적(인구수 대비) - 취업인원/인구수×100(%)	匾별 실적에 따라 5등급 평가	2	4
		취업실적 증가율 - 전년대비 연평균 취업인원 증가율	匾별 실적에 따라 5등급 평가	2	5
		취업률 - 취업자수/구직등록자수	匾별 실적에 따라 5등급 평가	4	
		취업상담실적(구직등록자 1인당) - 총 상담건수/총 구직등록자수	匾별 실적에 따라 5등급 평가	2	
	구인·구직 발굴 (11)	구인기업 등록실적(총량) - 연간 총 구인등록 건수·등록인원 ※ 구인등록건수 60%, 등록인원40%	匾별 실적에 따라 5등급 평가	4	3
		구인기업 등록실적 증가율 - 전년 대비 연평균 구인인원 증가율	匾별 실적에 따라 5등급 평가	2	3
		구직자 등록실적(총량) - 연간 총 구직등록 인원 ※ 공공근로 등 공공일자리 구직자 제외	匾별 실적에 따라 5등급 평가	2	2
		구직자 신규 등록실적 - 연간 총 신규 구직등록 인원 ※ 공공근로 등 공공일자리 구직자 제외	匾별 실적에 따라 5등급 평가	2	
		구직자 등록실적 증가율 - 전년 대비 연평균 구직인원 증가율 ※ 공공근로 등 공공일자리 구직자 제외	匾별 실적에 따라 5등급 평가	1	2
		알선대비 취업률	匾별 실적에 따라 5등급 평가		3
	특수시책 (7)	지역뿌리산업 일자리 발굴 실적 - 연간 총 일자리 알선 취업 인원수 ※ 구인기업 등록실적과 별도 관리	匾별 실적에 따라 5등급 평가	5	
		기타 자치구별 특성에 맞는 취업지원 특수사례	정량 및 정성평가	2	4
부당한 취업실적 입력사례 근절	무작위 알선, 사후 구인등록, 사후 취업처리 등 - 무작위 알선 등 총 적발건수	匾별 적발건수에 따라 건당 0.5점씩 차감	-5		
창업 및 중소기업 지원 (10)	소 계			8	7
	창업을 통한 일자리 창출 (6)	창업지원 활동을 통한 신규 일자리 창출 및 창업기업 수	匾별 실적에 따라 5등급 평가	5	4
		특수사례	정성평가	3	3

# 추진실적 보고(주보)

< 월 재주 >

## <팀별 추진실적>

취업지원팀	구직등록		취업상담		취업알선		취업자수	
	주	누계	주	누계	주	누계	주	누계
취업교육팀	취업교육		취업률(취업자수/교육생)		(취업자수)			
	주	누계	주	누계	주	누계		
구인개발팀	구인건수		구인인원		신규 구직개발		미채용기업긴급알선	
	주	누계	주	누계	주	누계	주	누계
창업상담팀	창업상담		창업건수		창업교육			
	주	누계	주	누계	주	누계		

## <개인별 추진실적>

### ▣ 취업상담팀

상담사명	구직등록		취업상담		취업알선		취업자수	
	주	누계	주	누계	주	누계	주	누계

### ▣ 취업교육팀

상담사명	취업교육		취업률		(취업자수)		비고 (취업교육명)
	주	누계	주	누계	주	누계	

### ▣ 구인개발팀

상담사명	구인건수		구인인원		신규 구직개발		긴급알선	
	주	누계	주	누계	주	누계	주	누계

### ▣ 창업상담팀

상담사명	창업상담		창업건수		창업교육		비고 (창업교육명)
	주	누계	주	누계	주	누계	