

문서번호	가정복지과-40029
보존년한	5년
결재일자	
공개여부	공개

★주무관	아파트관리팀장	가정복지과장	주민생활국장		
전영훈	박태수	정진일	12/16 박성옥		
협 조	건축과장 기획경영과장 공공건축담당 예산담당			백종년 손정수 양동진 유인욱	

- 돌봄센터 연계 지역아동관 설치·운영을 위한 -
정릉2가압장 리모델링 추진계획

2011. 12. .

주민생활국
 가정복지과

- 돌봄센터 연계 지역아동관 설치 · 운영을 위한 - 정릉2가압장 리모델링 추진계획

교육 및 돌봄 등 종합적인 아동돌봄서비스를 제공하기 위해, 향후 폐쇄예정인 중부수도사업소 정릉2가압장 건물을 리모델링하여, 돌봄센터와 연계한 지역 아동관으로 활용하고자 함

1

추진근거

■ 서울특별시 성북구 아동복지시설의 설치 및 운영에 관한 조례안

- 제5조 구립 아동관 시설의 설치

■ 어린이 친화도시 전략과제 구청장 보고 : 2011. 10. 10(구청장실)

- 돌봄센터 및 지역아동센터의 허브역할을 할수 있는 지역아동관의 설치

■ 구청장 방침, 가정복지과-39889(2011.12.15) 「돌봄센터 설치계획 변경」

- 특별교부금 400백만원중 일부를 아동관 설계용역비로 활용

2

정릉2 가압장 현황

■ 시설현황

명칭	주소	지목	건물(㎡)	소유자	건물가액	비고
			토지(㎡)		공시지가(㎡)	
정릉2가압장	정릉로 242	하천	260	시 국	43,902천원	제1종 일반
			525		389천원	

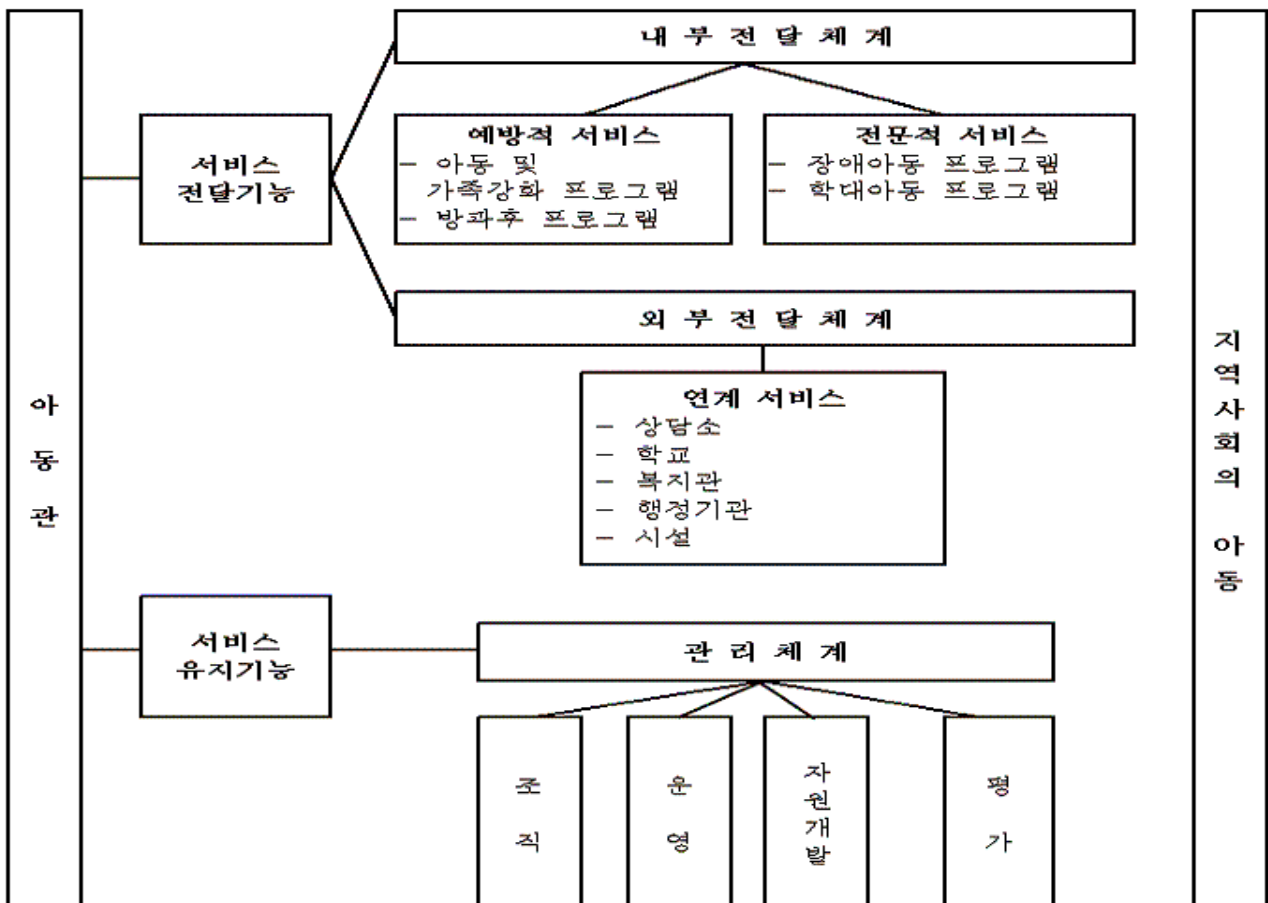
■ 기타사항

- 정릉2가압장 건물은 상수도 사업본부의 재산으로, 우리구가 지역아동관으로 활용하기 위하여는, 용도폐지후 수의계약으로 매입하여야 하며,
- 그 시기는 수계전환(정릉2가압장 → 개운산배수지)이 완료되는 2012년 1월 이후가 될 것임

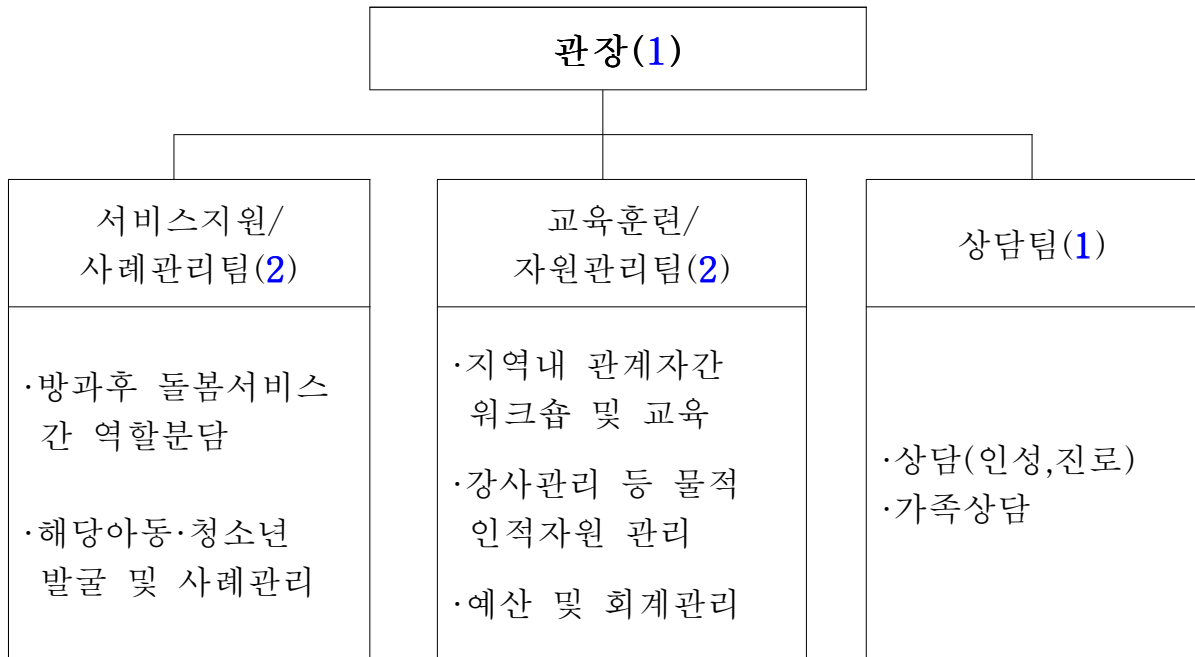
추진배경

- 저출산·고령화로 인한 여성의 사회 참여로 맞벌이 가정 및 돌봄이 필요한 아이들의 보호와 방과 후 돌봄서비스 지원 및 종합적인 관리체계 필요
- 사 교육비를 획기적으로 줄이는 방안임
 - 아동 통합보호(교육과 돌봄)의 체계적 서비스 지원을 위해 교육지원청과 연계하여 학교를 기반으로 한 관련사업간의 조정·협력에 대한 포괄적 협의기구 필요
- 영유아, 청소년, 노인 등에 대한 종합복지관 시설은 갖추어져 있으나, 일반아동은 학교 외에는 공공분야의 역할이 거의 없어 아동복지시설이 필요하며,
- 관내 취약계층 아동을 위한 아동복지시설의 효율적인 운영 지원을 위한 거점형 멘토링 역할을 할 수 있는 기관이 필요

아동관의 기능



■ 지역아동관의 조직



■ 리모델링 계획

○ 공사규모

- 전층 리모델링 : 「지하1층 ~ 지상2층(432.59㎡)」
- 지하층 방수공사, 벽체공사 등 건물전반 리모델링

○ 층별 배치계획(안)

구 분	면적	기능별 배치계획	비 고
계	432.59㎡		
지하1층	149.49㎡	· 강당(건강증진 프로그램 운영), 창고	
지상1층	171.6㎡	· 키즈카페, 관장실, 사무실, 화장실	
지상2층	111.5㎡	· 강의실, 상담실 2, 미술·놀이치료실, 부모대기실, 화장실	

○ 층별 배치도

- 지하1층(149.49㎡)

창고	강당, 건강증진 프로그램 운영
----	------------------

- 1층(171.6㎡)

사무실		키즈카페
화장실	관장실	

- 2층(111.5㎡)

화장실	회의실	상담실 (1)	상담실 (2)
		미술·놀이치료실	
동아리방	강의실	부모대기실	

■ **소요예산**

○ 리모델링비 : 총 1,000,000천원(2012 특별교부금, 2011 예산에서 명시이월)

- 예산과목 : 가정복지과, 밝고 건전한 청소년 육성, 아동 건전육성 및 활동지원, 아동관 설치, 시설비

○ 설계용역비(2011 특별교부금 400,000천원중에서 사용)

- 예산과목 : 가정복지과, 밝고 건전한 청소년 육성, 청소년 건전육성 및 활동지원, 아동돌봄센터, 시설비

■ 기대효과

- 접근성이 우수한 정릉2가압장 건물을 리모델링하여 지역아동관으로 활용함으로써 아동의 이용율을 높이고,
- 돌봄센터와 지역아동센터 등에 대한 아동복지 서비스의 허브역할을 수행토록 함으로써 우리구 아동복지시설의 수준을 한단계 업그레이드하는 계기가 될 것임

■ 추진일정

- 상수도사업본부에 정릉2동 가압장 사용승인 요청(가정복지과) -- 2011. 12월
- 설계용역(건축과) ----- 2011. 12월
- 어린이 의견반영을 위한 어린이 구정참여단 구성(가정복지과) ----- 2012. 1월
- 정릉2동 가압장 시설물 철거 및 건물 리모델링(건축과) ----- 2012. 1 ~ 7월
- 지역아동관 개관 ----- 2012. 8월(예정)

4

행정사항

■ 정릉2가압장에 설치예정인 지역아동관에 대한 설계용역 발주 : **건축과**

■ 지역아동관을 운영할 위탁체의 선정 : **가정복지과**

■ 어린이 구정참여단 구성 · 운영 등 : **가정복지과**

<붙임> : 위치도 및 현황사진

위치도 및 현장사진

■ 위치도



■ 현장사진

