

2014년

중구 자살예방사업 연왕과 과제

2014. 12.

세월의 중심 중구

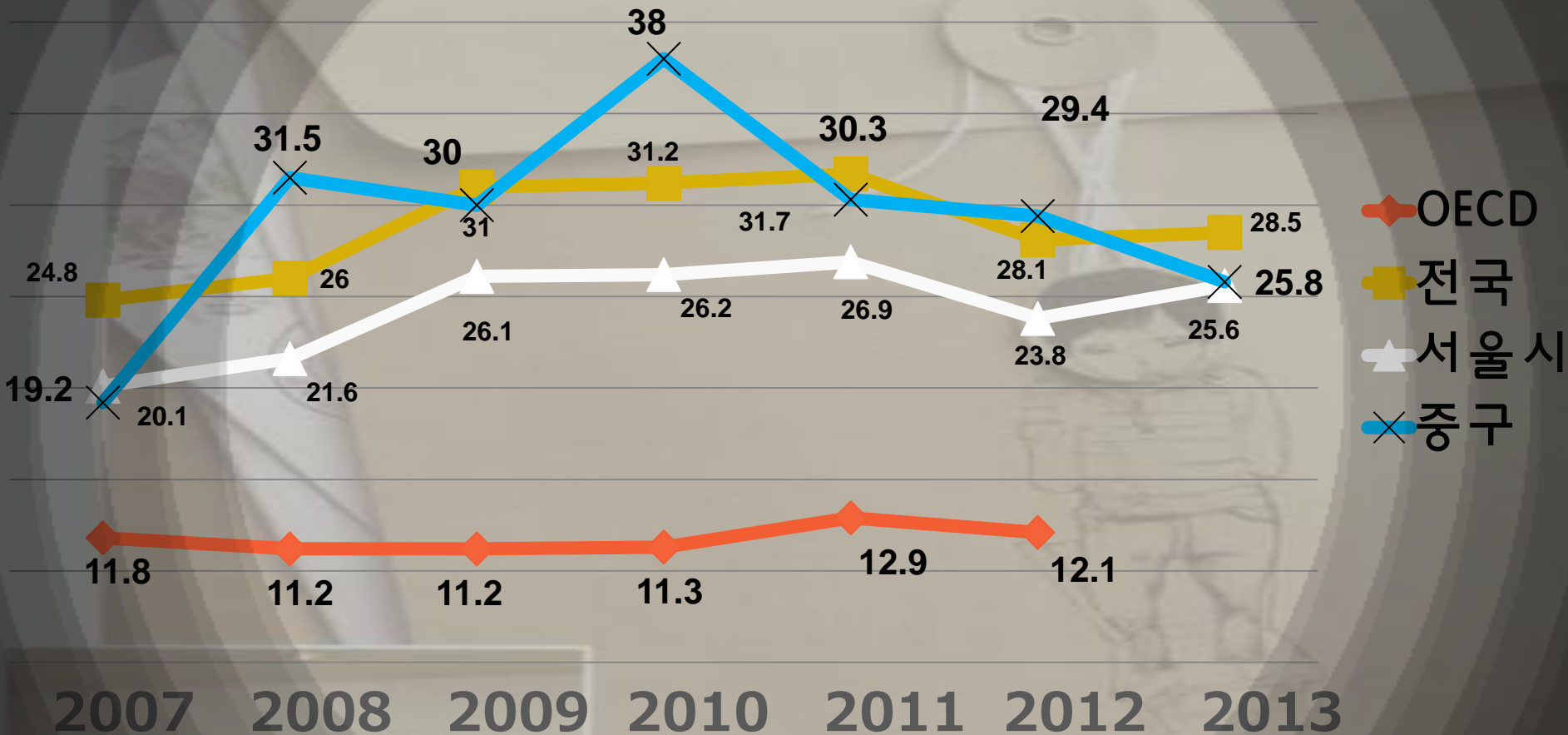
# 순서

Conents

- 1 **중구 현황**
- 2 **사업 개요**
- 3 **주요 추진 사항**
- 4 **추진상 한계와 극복방안**
- 5 **향후 계획**

# 연도별 자살사망률

인구 10만명당

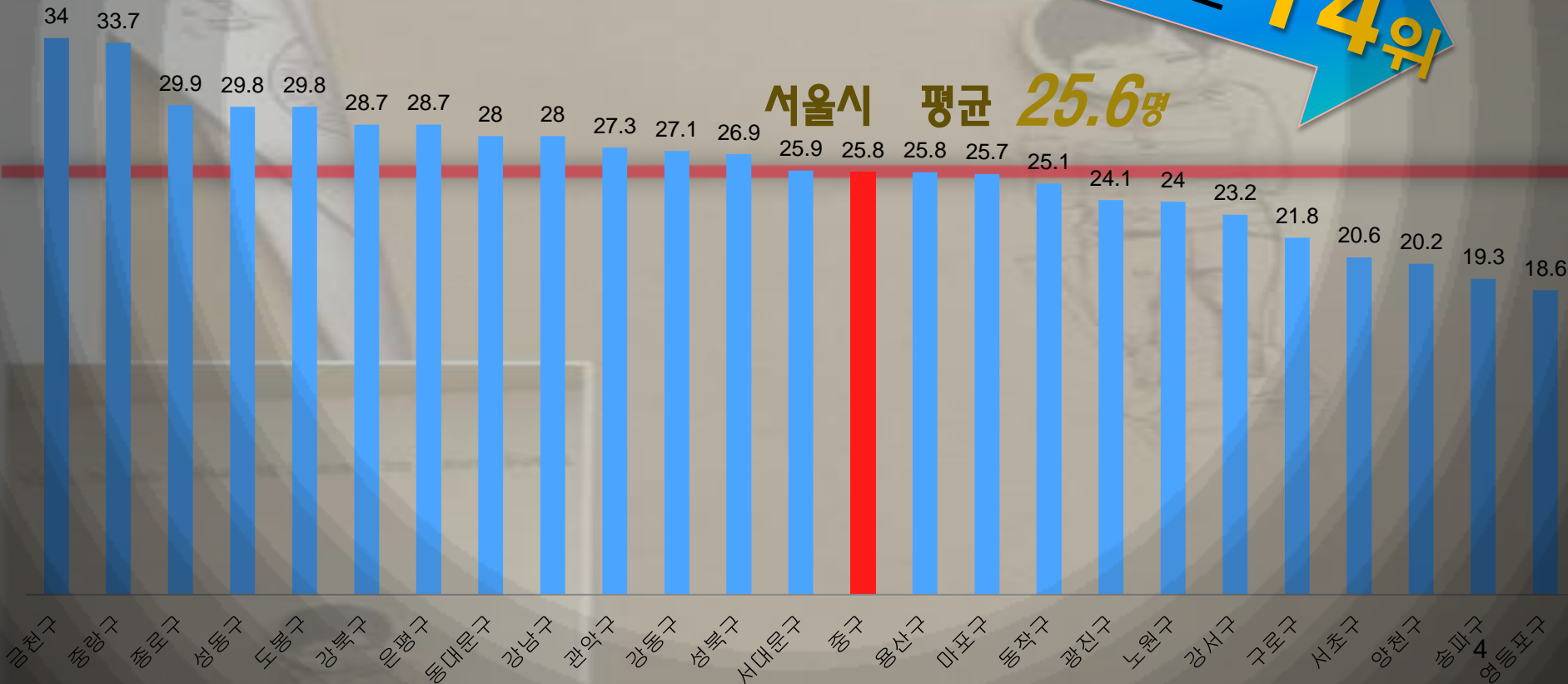


# 2013 서울시 자살 현황

출처: 2013 사망원인통계, 통계청

서울시 총구 자살을 12년 2위, 13년 **14위**

서울시 평균 **25.6명**



# 2013년 자살 현황

서울시 평균 자살률

25.6명

중구 자살률

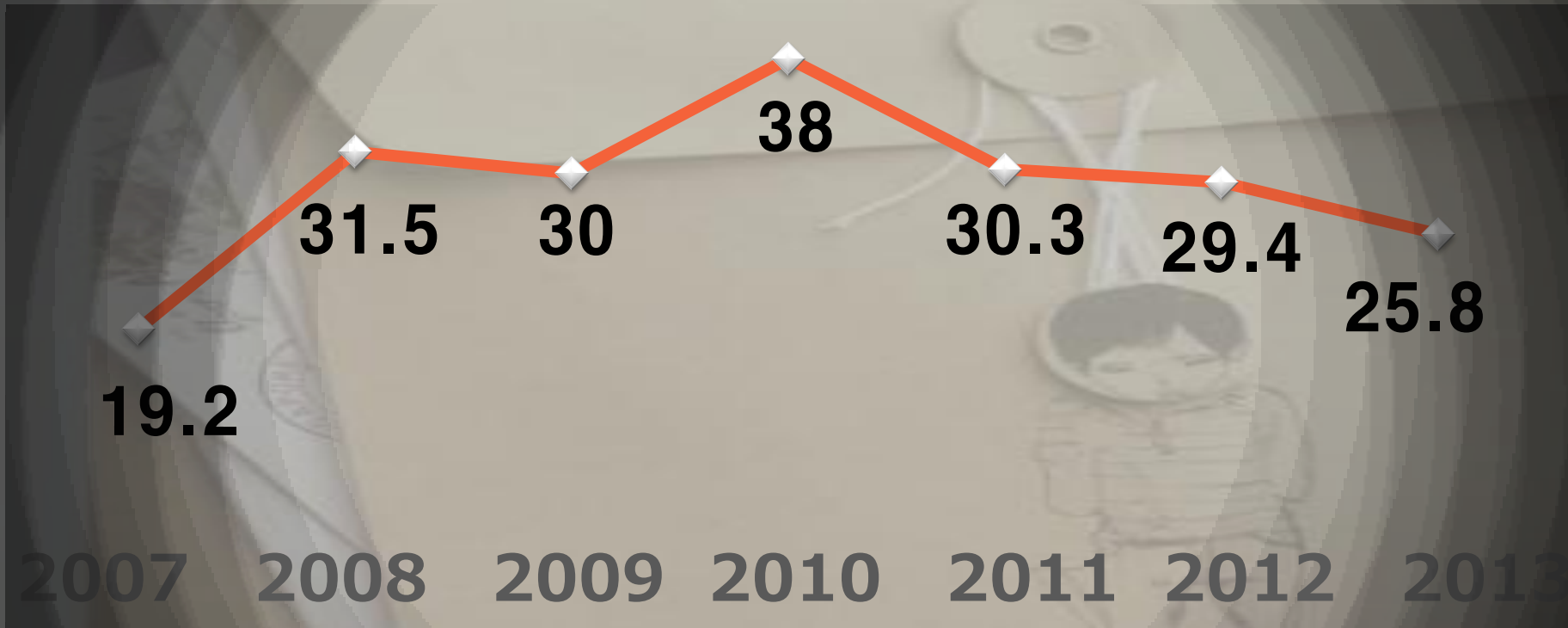
25.8명



중구 자살률

서울시 14 위

# 연도별 중구 자살사망률 추이



2013년 중구자살 사망자 수

33명



# 최근 5년간 중구 동별 자살사망 빈도



신당(32명) > 청구 > 약수 > 다산 > 황학

출처: 사망원인통계, 통계청

# 중구 자살사망 현황(2008~2012)

순위	성별	연령대	발생시기	지역별	자살동기	자살수단
1위	남성	65세이상	8	신당	경제	목매
2위	여성	50대	5	청구	정신과	추락
3위		30대	12	약수	육체적 질병	기타

출처: 사망원인통계, 통계청



# 연령별, 성별 사망률 서울시 순위(2012)

35~64세

65세 이상

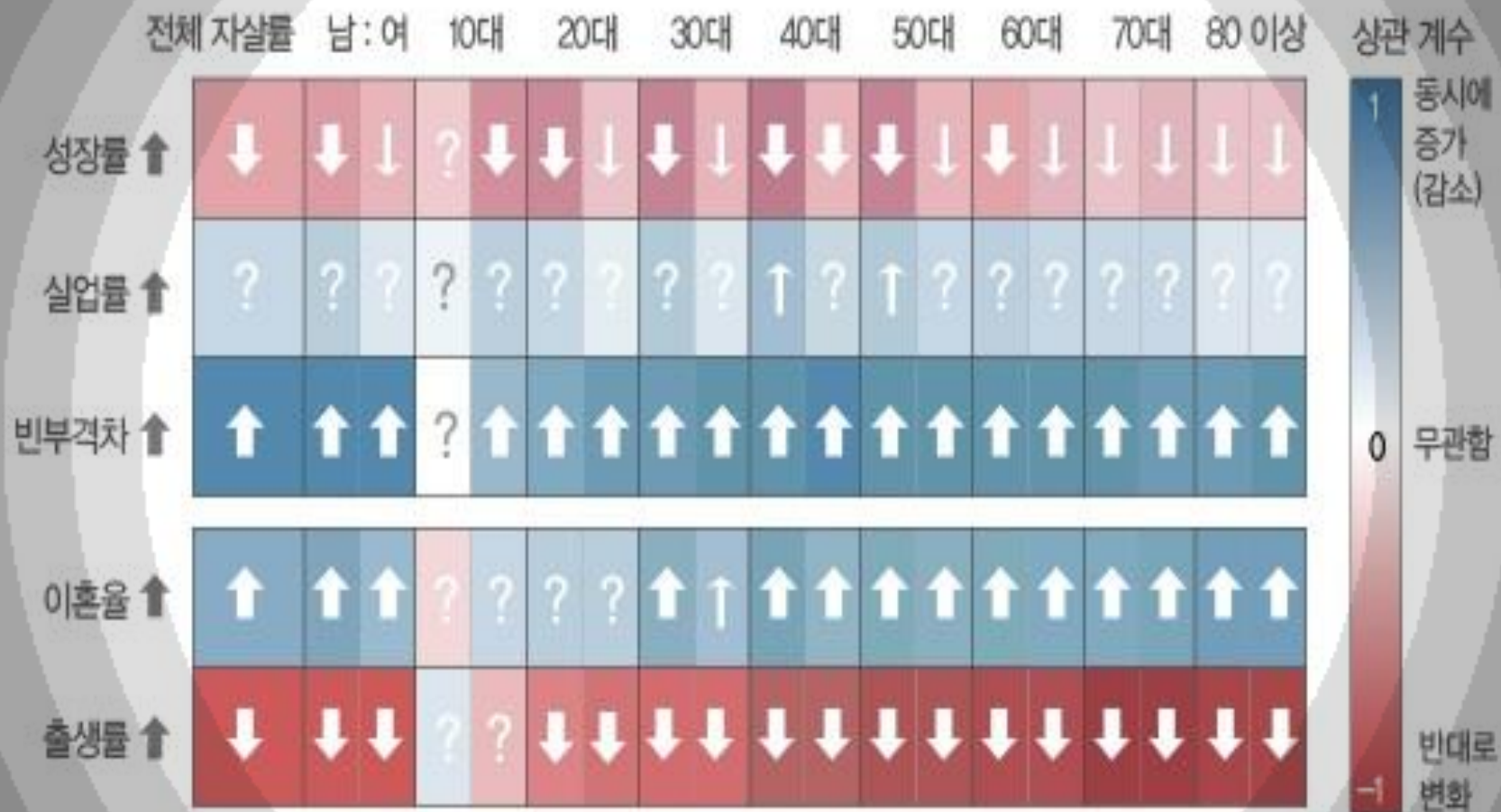
성별	35~64세		65세 이상	
	남	여	남	여
순위	1위	25위	14위	22위

출처: 2014년 서울시공공건강실태조사(2014. 10. 7) 통계청

중구 남자 35~64세 자살사망률

서울시 1위

# 사회경제 상황이 변할 때 자살률은? 자료: 국회예산정책처의 1990-2012년 상관관계 분석



한겨레 The Hankyoreh  
<http://plug.hani.co.kr/data>

↑↓ 상관관계가 99% 수준에서 유의미 ↓↑ 95% 수준에서 유의미 ? 상관관계 없음

# 사업개요

## ✓ 대상

표적	우울증 및 자살사고자, 저소득 독거노인 (약수동, 청구동 중심)
위험	기초생활수급자, 차상위, 등록장애인, 독거노인 등
일반	지역주민 : 128,786명 (남자 64,425 / 여자 64,361)

## ✓ 예산

(단위 : 천원)

구분	예산	시비	구비	예산과목
2013년	134,000	100,000	34,000	민간위탁
2014년	124,000	90,000	34,000	민간위탁, 인건비, 사무관리비

## ✓ 인력

구분	팀명	자살예방담당
보건소	미래건강팀	팀장, 담당1, 전담인력2(기간제)
정신건강증진센터	생명사랑팀	팀장, 담당3

# 중구의 추진전략



## 지역사회

2013년 : 기반조성, 협력체계 구축

2014년

- 활동 가능한 인적자원 1인 이상 양성 및 배치
- 유관기관간 공동 사례관리 활성화 : 자살 위험군 공감대 형성

## 집단(단체)

2013년 : 질병중심, 수요자 의뢰에 의한 교육(강사연계)

2014년 : 예방적, 구조화된 접근

- 자살예방지킴이 양성 : 보건소
- 동네로 찾아가는 교육 : 센터  
찾아가는 동아리(성인), 새바람 프로그램(아동청소년, 학급)

## 개인

2013년 : 사례관리 중심(질병중심)

2014년 : 고위험군 일대일 면담, 지속관리, 가가호호 방문, 사례관리 상담빈도, 질이 높아짐, 대상자 범위 확대

# 주요 추진사항

2014년

## 자살예방 및 생명존중홍보

- ❖ 청소년 자살예방 뮤지컬 공연
- ❖ 청소년 학급단위 인식개선 프로그램
- ❖ 교사 힐링 캠프, 생명사랑 동아리 운영
- ❖ 누구에게나 엄마가 필요하다 프로그램

## 취약지역 집중관리

- ❖ 행복다운 '동행' 프로그램 (약수동)
- ❖ 독거노인 안녕하세요? 방문 안부 나눔(청구동)
- ❖ 센터 등록 자살고위험군 사례관리
- ❖ 취약지역 정신건강 안전벨트 운영

## 자살시도자 위기관리

- ❖ 자살의시도자 위기개입 시스템 구축 운영
  - 지구대 (15개소), SAFE 약국(14개소), 복지기관
  - 정신과 병의원, 응급실 간담회, 의료비지원
- ❖ 자살고위험군 위기관리 대면상담 강화

## 조기발견 의뢰체계 활성화

- ❖ 자살예방지킴이 실무자 중심 양성 및 배치
- ❖ 학생정신건강 지역협력모델 구축 지원사업
- ❖ 생애주기별 고위험군 발견 및 자살상담
- ❖ 지역사회 자원간 업무협력 정기 간담회, 방문

# 생애주기별 접근

- 행복키움이 상담 운영, 학생 정신건강지역협력모델 구축 지원사업
- 지역사회 아동청소년, 어르신 유관기관 실무자 역량강화 교육
- 주민 맞춤형 통합 서비스 제공 “행복다운” : 약수동 (동행 프로그램)
- 독거어르신 “안녕하세요?” 안부나눔 : 청구동

## 아동 청소년

- 행복키움이상담운영
- 지역아동센터 교육
- 유관기관 실무자 역량강화 교육
- 학생정신건강지역협력모델 구축
- 생명사랑동아리
- 자살예방 뮤지컬 공연
- 초중고 인식개선 교육 (학급단위)

## 중장년

- 직장인 대상 교육
  - 우울이해, 스트레스 관리
- 자살예방 지킴이 양성
- 카페다운 바리스타 체험  
(인식개선, 우울스크리닝)

## 어르신

- 유관기관 실무자 역량강화교육
- 유관기관 실무자 자살예방지킴이양성
- 독거어르신 안부나눔 방문(청구)
- 보건소, 분소 어르신우울스크리닝
- 65세 이상 우울증 유병률 조사  
(서울시)



# 1. 아동 청소년

## 학생 정신건강 지역협력모델 구축

지역협력구축 및 역량강화 : 지역협의체구성, 교사힐링캠프, Bridge clinic운영

학교모델발굴 : 찾아가는 마음주치의, 학교내 위기 대응시스템 구축, 저소득층의료비지원

사전에방활동 : 교사, 학부모 연수, 정신건강인식개선교육, 우울자살예방교육

교육청  
(중부)

서울대학  
병원

국립  
정신  
병원

보건소  
정신건강  
증진센터

## 2. 중장년

사회 참여율 · 삶의 만족도 향상

마음건강 평가 및 사후관리 서비스, 가족관계회복프로그램, 알콜상담 치료 등

경제적 · 사회적 · 정신적 자립 : 직업훈련, 취업연계, 개인역량강화 등

스트레스 관리 교육 : 우울측정 및 스트레스 원인 알아내기, 내마음 표현하기

고용안전  
센터  
(일자리)

사업장  
(직장인)

민방위  
예비군

보건소  
정신건강  
증진센터

# 3. 어르신

공감대 형성, 통합접근, 유관기관간 상호공조

**약수동** “동행” 방문 프로그램 : 주민센터 + 정신센터

**청구동** 독거노인 “안녕하세요” 안부나눔 : 자살예방전담인력, 통장

**복지기관** 실무자 역량강화 교육, **보건소(분소)** : 어르신 마음건강 평가

실무자 역량강화  
자살예방 지키기, 공동 사례관리

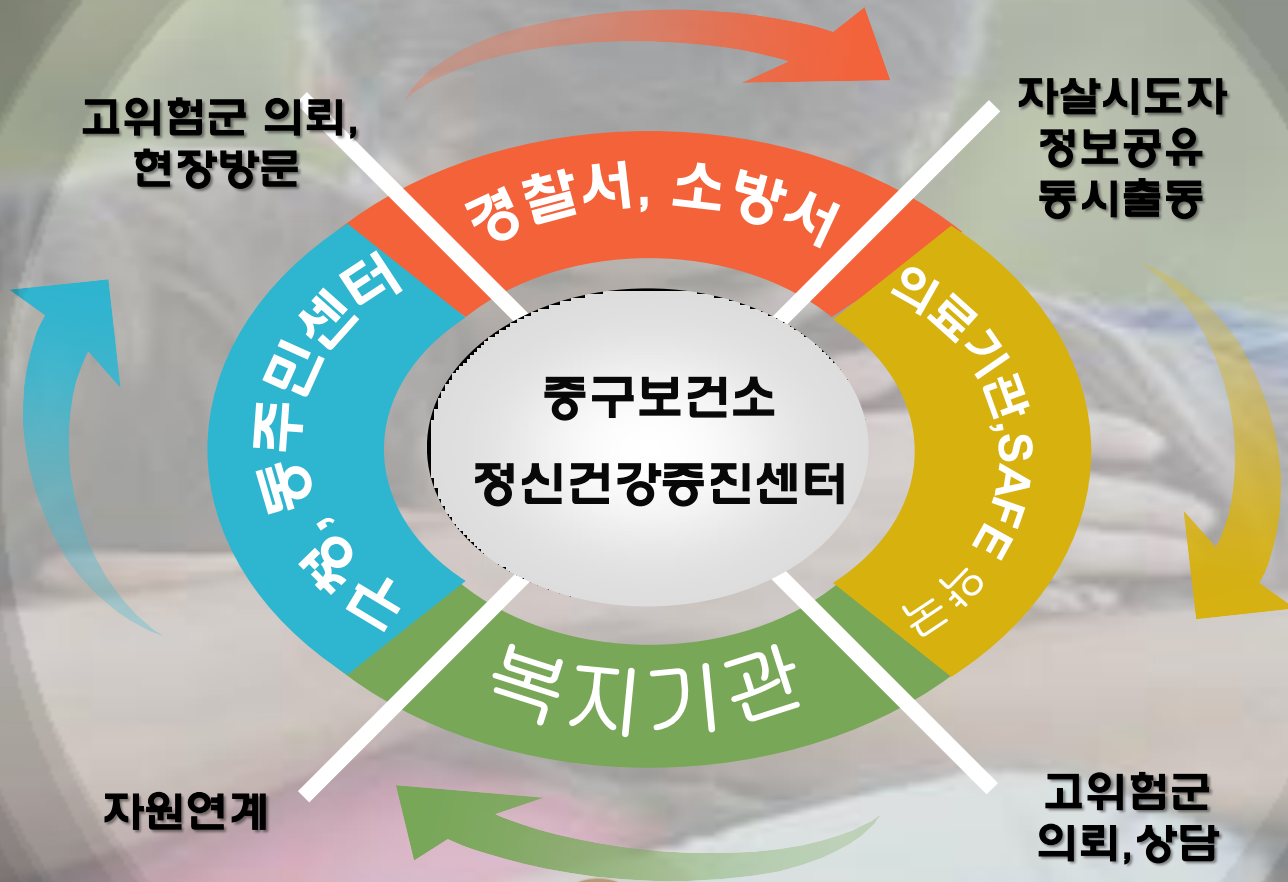
복지  
기관

동주민  
센터

파출소

보건소  
정신건강  
증진센터

# 지역사회의 네트워크



생명사랑네트워크

# 향후 추진방향

어르신

마을중심 주민주도  
안부나눔

아동  
청소년

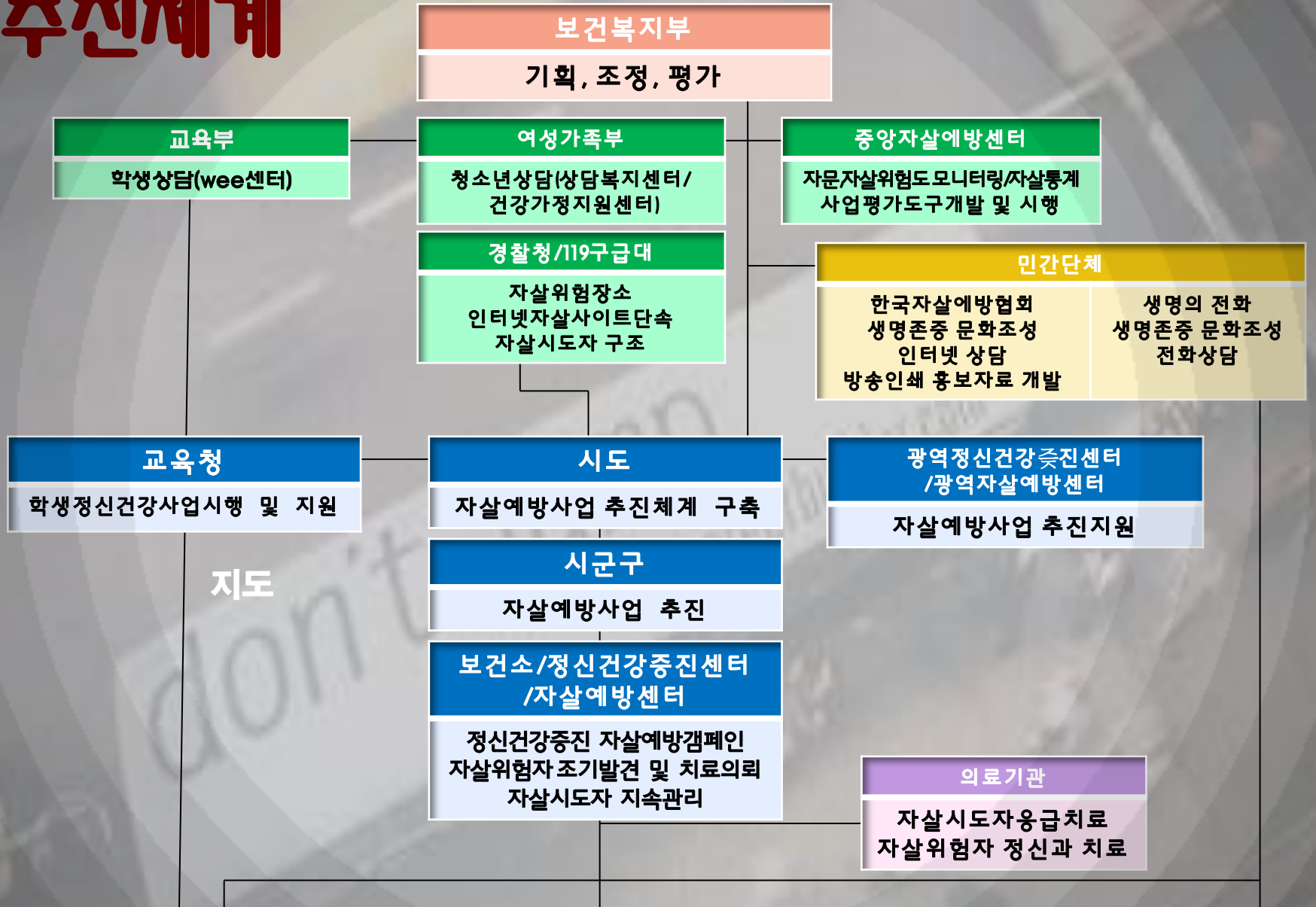
지역협력모델  
학생정신건강

증장년

경제, 사회적 지원  
정신적 바로서기



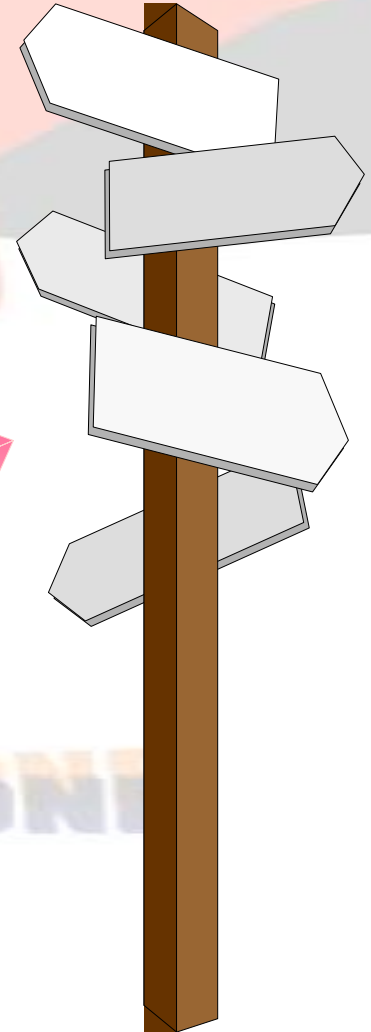
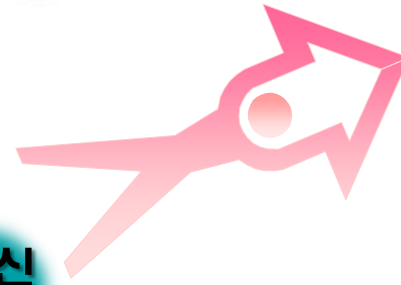
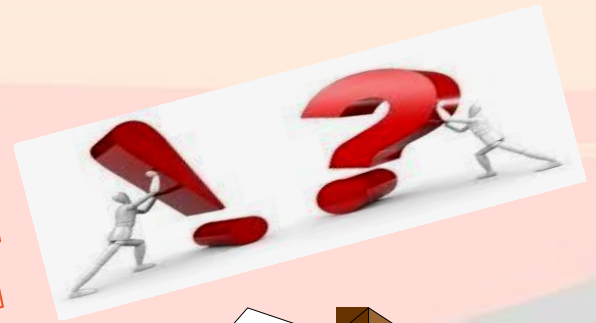
# 추진체계





# 추진상 한계점

# Command Post



YOU ARE NOT ALONE

# 극복방안

## 효율적 · 효과적 자살예방 검토

1. 사회복지 : 게이트키퍼 활성화
2. 심리상담 : 정기적인 심리검사 , 심리교육 제도화, 심리상담바우처 지원
3. 정신보건 및 의학 : 자살시도자 심리검사 및 체계적 관리  
개인정보 보호법 예외규정 마련





**Thank You!**