

등록번호	복지지원과-22012
등록일자	2014.12.12.
결재일자	2014.12.12.
공개구분	대시민공개

★주무관	복지기획팀장	복지지원과장	복지환경국장	부구청장
조영욱	신용준	박기석	김병규	12/12 김찬곤
협 조	통합조사팀장 맞춤지원팀장 사회복지과장	장정송 김미선 이상현		

2014년 동절기

취약계층 보호 및 복지사각지대 발굴·지원 계획



복지환경국
복지지원과

2014년 동절기 취약계층 보호 및 복지사각지대 발굴·지원 계획

국가와 지자체, 민간의 도움이 필요하나 지원받지 못하고 있는 복지 소외계층에 대한 적극적인 보호를 위해, 지역사정을 잘 아는 민간과 관이 협력하여 소외계층을 발굴하고 지원하고자 함

I 추진개요

- 관련근거 : 보건복지부 「2014년 동절기 복지사각지대 발굴계획」
- 추진배경
 - 소외계층의 생활이 더욱 어려워지는 동절기를 맞아 복지사각지대 발굴 및 필요한 복지서비스 제공 필요
 - 소득기준 등에 미달하여 공적지원 대상에는 해당되지 않으나, 돌봄 부담이 과중한 가구 등 추가적인 사각지대 발굴 필요
 - 주민들이 제도를 알지 못해 이용하지 못하는 사례가 없도록 적극적 복지제도 알리기 추진 및 복지사각지대에 대한 사회적 관심 환기 필요

II 추진계획

① 기 간 : '14.12.1 ~ '15.2.28 (3개월간)

※ 12월 동안 집중 발굴하여 지원이 연계될 수 있도록 관리

② 중점 발굴 대상

- 국가·지자체, 민간의 도움이 필요하지만 지원받지 못하는 소외계층

- 기초생활수급 신청자·탈락자, 중지자 중 복지지원이 필요한 가구
- 창고, 공원, 화장실, 역·터미널 주변, 비닐하우스, 교각 아래, 폐가, 컨테이너 등에서 생활하는 비정형 거주자
- 소득 등은 공적지원 대상에 해당되지 않으나, 돌봄 등의 과중한 부담으로 인하여 어려움을 겪고 있는 가구
 - 가족 구성원의 질병, 노령 등으로 간병 등 돌봄 부담이 과중한 가구
 - 가족 구성원의 발달장애 등으로 돌봄 부담이 과중한 가구
- 그 밖에 생활이 어려워 도움이 필요한 저소득 빈곤계층
 - 자녀와 관계가 단절된 독거노인, 지적장애인 등
 - 한부모가족, 다문화가족 및 빈곤·학대위기에 처한 아동·청소년 등

3 발굴방법

□ 구 위기가정발굴 추진반 운영

○ 추진인력 : 11명 (반장 : 복지환경국장)

※ 복지환경국장, 복지지원과장, 맞춤형지원팀장, 맞춤형지원팀원(6), 사례관리사(2)

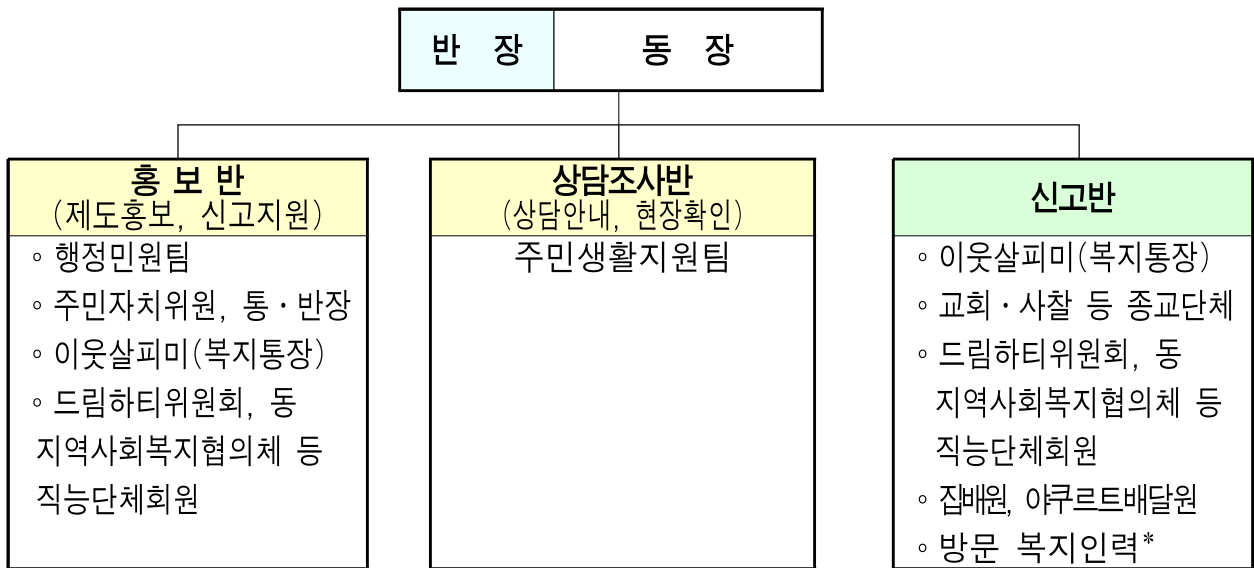
┌ 발굴담당 : 구담당자, 통합사례관리사, 동 주민센터 복지담당자

└ 자원담당 : 복지지원과(맞춤지원팀)

○ 운영방법 : 15개동을 5권역으로 구분, 권역별 현장방문 순회

구분	1권역	2권역	3권역	4권역	5권역
5개권역	을지로동 광희동 신당동 중림동	황학동 신당5동 동화동 소공동	청구동 약수동 명동	다산동 장충동	필동 회현동
15개동	4개동	5개동	3개동	2개동	2개동
수행인력 (2인 1조)	담당자(구) + 동 주민센터 (복지담당자)	담당자(구) + 동 주민센터 (복지담당자)	담당자(구) + 동 주민센터 (복지담당자)	담당자(구) + 동 주민센터 (복지담당자)	담당자(구) + 동 주민센터 (복지담당자)

□ 동 복지사각지대 발굴 추진반 운영



※ 방문 복지인력 : 방문간호사, 노인돌보미, 간병가사도우미, 장애인활동보조인 등

□ 활동내용

- 동 주민센터, 구 희망복지지원단 중심 현장점검 및 취약계층 재점검
 - 행복e음 내 기초생활보장 수급 및 사회복지 관련 상담센터 또는 복지 관련기관 등에서 의뢰받은자 등에 대한 지원 가능여부 점검
- 이웃살피미 및 동 단위 민관협의체 등 인적안전망, 우체국·경찰서 등 민간부문과 협력하여 복지지원이 필요한 가구를 적극 발굴
 - 이웃살피미를 활용하여 기존 기초 수급자 중 탈락자, 신청자 중 탈락자의 생활상태 확인 및 모니터링 필요 대상 방문 상담 실시

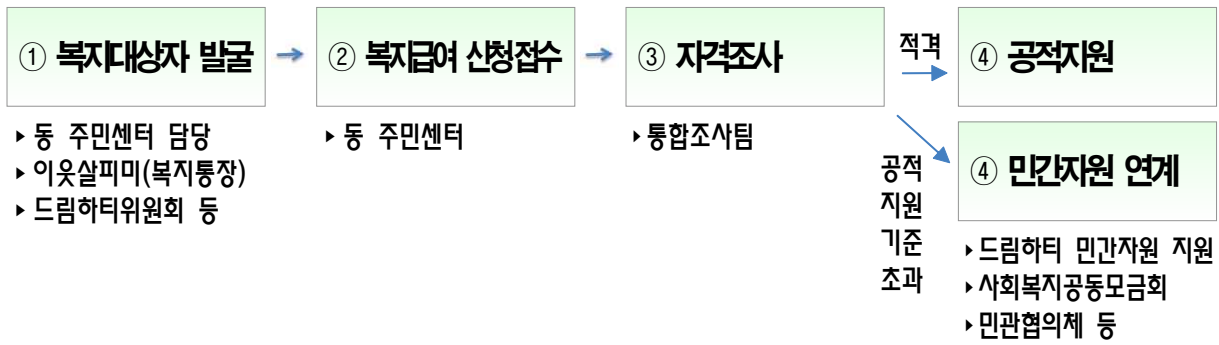
4 지원내용

- 긴급복지, 기초생활보장제도 등 공적급여 신청 안내
 - 긴급복지지원제도는 위기사유 적극 적용, 기초생활보장제도 활용하여 발굴된 대상자 적극 지원
- 소득기준에는 미달하지만 돌봄 등 복합적인 문제를 가진 가구 등의 경우 통합사례관리 대상자로 선정, 지속 관리

○ 비수급 빈곤층 등 차상위 계층 등은 민간서비스 연계 대상으로 우선 선정, 방문 상담·후원물품 등 지원

※ 지역 내 민간 기관과 협력, 활용 가능한 자원을 최대한 동원하여 우선 지원

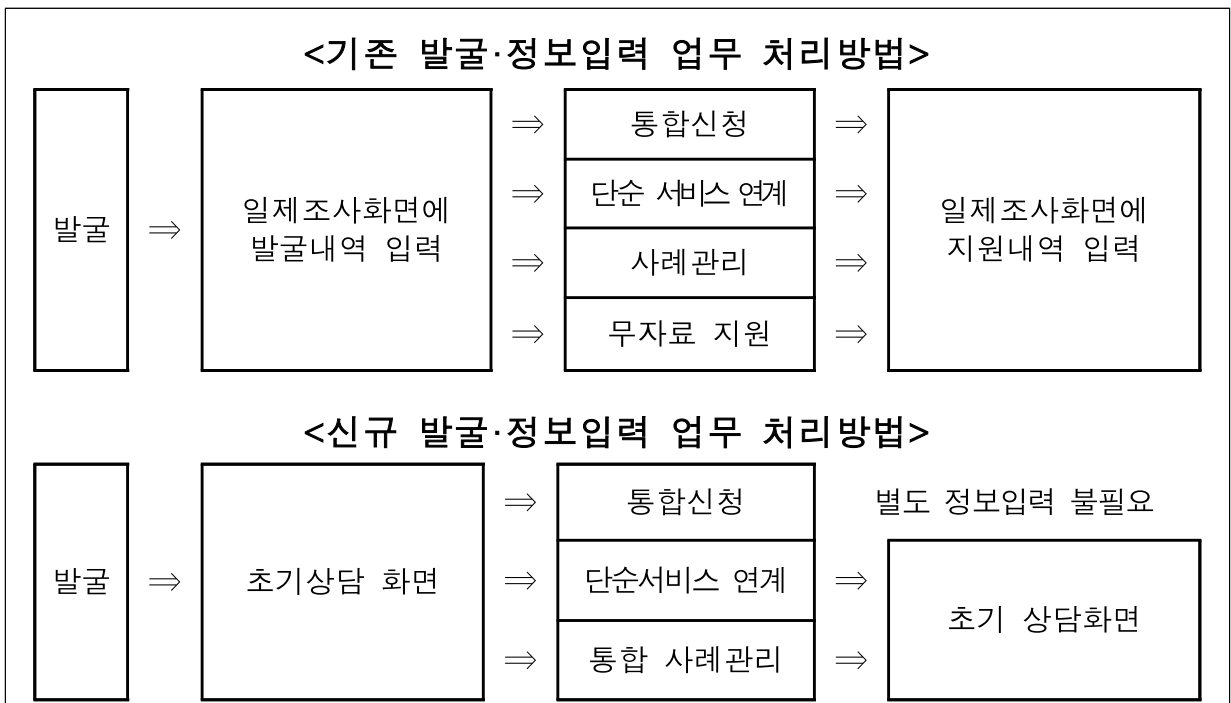
< 복지지원 대상 발굴·지원과정 >



5 집중 발굴·지원 활동 실적 등록

○ 행복e음 내 초기상담 기능을 활용하여 사회취약계층 특별 발굴·지원 현황 입력

- 정보입력 시 발굴된 대상자임을 반드시 표시하여 입력
- 특이사항 및 조사지역을 유형에 맞게 최대한 분류하여 입력



Ⅲ

부서별 역할

<복지지원과>

① 희망복지지원단(맞춤지원팀)

- 동 주민센터에서 수행하는 복지사각지대 발굴 업무 총괄
 - 이웃살피미, 드림하티위원회 등 민간자원을 적극 활용 발굴·지원
 - 통합사례관리 대상으로 의뢰된 가구에 대해 욕구조사 실시·사례관리대상 등록 또는 서비스연계 대상으로 관리·지원
- 지역사회 관심도 제고를 위한 홍보강화
 - 기초생활보장, 긴급복지지원 등 복지제도, 서비스내용, 신청방법·절차 등을 관내 다양한 매체를 통해 홍보
- 긴급복지지원제도 적극 활용
 - 긴급지원의 위기사유에 해당하는지 적극적으로 판단하여 가능한 경우 생계지원, 동절기 연료비, 전기요금지원 등 신속 지원
 - 복합적인 문제로 인해 긴급지원 외에 다른 도움이 필요하다고 판단될 경우 희망복지지원단으로 통합사례관리 의뢰

② 통합조사팀 : 발굴실적 결과등록 및 보고

- 행복e음을 통해 발굴기간 중 실적 상시 등록
- 추진실적 등에 대해 중간 및 종합결과 제출

<사회복지과>

- 기초생활보장제도 보호대상 여부 적극 판단 및 보호
- 기초생활보장제도로는 보호가 어렵지만, 복합적인 문제로 어려움을 겪고 있는 자에 대해서는 희망복지지원단으로 통합사례관리 의뢰

<동 주민센터>

- 대상 가구에 대한 방문, 전화 등 상담 실시
- 이웃살피미, 드림하티위원 등 민간과 협력하여 추가적인 복지사각 지대 가구 발굴
- 발굴된 대상자는 긴급지원제도, 기초생활보장제도 신청 유도
- 복합적인 문제로 인해 집중적인 관리 및 지원이 필요하다고 인정되는 가구는 희망복지지원단에 통합사례관리 의뢰

IV

홍보계획

- 수급자 및 저소득층이 많은 지역을 중점 추진지역으로 설정하여 집중홍보
 - 중점 추진지역 : 회현동, 약수동, 청구동, 중림동
 - 홍보방법 : 현수막 설치 및 동 주민센터 게시판, 직능단체 회의시
- 통·반장 조직 등에 지역단위 홍보 추진
 - 통장, 반장 조직을 활용하여 통장회의, 반상회 등에 복지사각지대 발굴 지원 협조 홍보
 - 통·반장, 복지위원, 드림하티위원 등 동 추진반 교육
 - 기초생활보장제도, 긴급복지지원, 우선돌봄 사업 등 복지제도 교육
 - 복지사각지대 발굴을 위한 우리구 자체 계획 홍보 등
- 각 종 매체를 통한 홍보
 - 신문과 더불어 팟캐스트, 기고 등 채널 및 노출 방법 다각화
 - 홈페이지 및 중구광장 등 홍보

V**행정사항**

- 기초생활 수급자와 발굴 실적 행복e음에 입력 관리(동 주민센터)
- 행복e음을 활용한 주간단위 발굴 및 지원실적 종합(통합조사팀)
- 복지사각지대 발굴 · 지원 실적관리 및 보고(맞춤지원팀)