

문서번호	관광정책과-2414
결재일자	2014.2.27.
공개여부	대시민공개
방침번호	

시 민

주무관	관광상품개발팀장	관광정책과장

**2013년 소외계층을 위한 행복만들기 국내여행  
특별여행 운영결과 보고**

2014. 2

**문화관광디자인본부  
(관광정책과)**

# 2013년 소외계층을 위한 행복만들기 국내여행 특별여행 운영결과 보고

2013년 소외계층 행복만들기 국내여행의 일환으로 특별여행을 운영하고  
사업결과를 보고 드림

## I. 사업개요

- 사업기간 : 2013. 4. 16 ~ 2014. 2. 3
- 지원대상 : 여성·아동·청소년시설, 한부모가정, 보훈·다문화가정  
장애인, 홀몸노인, 새터민, 노숙인 등 소외계층  
※ 기본자격 : 기초생활수급자 및 법정차상위계층
- 추진방법 : 대행여행사 선정 실시(센타투어)
- 사 업 비 : 496백만원(여행카드 포함 총사업비 1,434백만원의 35%)
- 사업내용 : 계층별·계절별 특성에 맞춘 맞춤형 여행프로그램 운영
  - 1차 (5~9월) : 장애인, 홀몸노인, 노숙인, 쪽방촌거주민 등을 대상으로  
다양한 테마의 주요관광지 여행으로 구성
  - 2차 (동절기) : 겨울방학을 맞은 아동·청소년의 눈썰매 체험 및 온천지역 여행

### 【 '13년 소외계층 행복만들기 국내여행 추진내용 】

- 사업내용 : 기초생활보장수급자, 법정차상위계층 등 9,366명 국내여행 경비 지원
  - 개별여행(3,146명) : 개인·가족단위 여행이용권 카드 지원(가족30만원, 개인15만원)
  - 단체여행(3,207명) : 사회복지시설 여행이용권 단체카드 지원(1인15만원 시설별 최대600만원)
  - 특별여행(3,013명) : 서울시가 시기별 여행프로그램 기획·운영(대행여행사 선정)
- 총사업비 : 1,434백만원(1,407백만원 집행, 집행율 98%)

## II. 추진실적

### □ 참여인원 : 3,013명(38회 실시)

#### ○ 특별여행 운영실적(1차) : 1,587명(25회)

계	홀몸 어르신	장애인	조손 가정	한부모 (소년소녀)	다문화	다자녀	노숙인	새터민	쪽방촌
1,587	320	410	30	343	61	168	91	72	92

#### ○ 특별여행 운영실적(2차) : 1,426명(13회)

계	아동·청소년시설			여성시설		한부모 가정	정신보 건시설	외국인 근로자	새터민	보훈 가정
	위탁 가정	그룹홈	보육 시설	가정 폭력	피해 이주					
1,426	126	126	252	126	94	282	84	84	126	126

### □ 사업성과

- 경제적 어려움 등으로 여행기회가 적은 소외계층을 대상으로 국내 주요 관광지 여행 프로그램을 제공하여 다양한 문화체험과 삶의 질 향상
- 장애인, 노숙인, 다문화가정, 홀몸노인, 아동·청소년 등 대상자 특성을 고려하고 시기별, 테마별 맞춤형 여행프로그램 운영을 통한 만족도 제고



봄(꽃맞이여행)



여름(물놀이캠프)



가을(가을맞이여행)



겨울(썰매캠프)

- ‘착한객석 나눔협약’을 통한 다양한 문화공연을 여행일정에 포함 운영함으로써 문화향유 기회 확대



착한공연  
(페인터즈히어로)



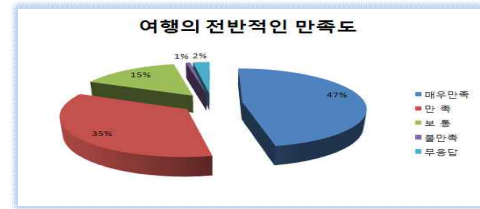
착한공연 (점프)



착한공연 (판타스틱)

○ 만족도 조사결과 여행 전반적인 만족도는 82%로서 높게 나타났으며  
보통 15%, 불만족 3% 임

※ 여행대상자 3,013명중 2244명(74%)이  
설문조사에 참여



□ 사업비 집행실적

○ 집행액 : 495,949천원(계약액 기준)

- 1차 : 290,379천원

- 2차 : 205,570천원

※ 【여행이용권카드 집행실적】

○ 2013년 여행카드 이용실적 : 6,353명, 896,784천원

구 분	계	개 별 여 행			단체여행
		소 계	개 인	가 족	
선정인원	7,052	3,632	712	2,920	3,420
이용인원	6,353	3,146	550	2,596	3,207
지출액(천원)	896,784	415,593	71,182	344,411	481,191

붙임 : 특별여행 프로그램 현황 1부

붙임 1.

**2013년 ‘행복만들기 국내여행’ 특별여행 프로그램 현황**

1) 1차 여행일정

분 야	차수	여행일자	여행지
홀몸노인 노인가정	1차	5.15~5.16	군산새만금간척지 - 섬진강기차마을 - 온천 - 순천정원박람회
	2차	5.20~5.21	무주 - 거제해금강 - 외도(보타니아섬) - 통영케이블카
	3차	6.13~6.14	무주 - 거제해금강 - 외도(보타니아섬) - 통영케이블카
	4차	9.25~9.26	박달재 - 도담삼봉 - 수안보온천 - 문경세계 - 단양팔경유람선
	5차	10.16~10.17	박달재 - 도담삼봉 - 수안보온천 - 문경세계 - 단양팔경유람선
장애인	1차	5.23~5.24	비룡도 - 순천정원박람회 - 피톤치드 대나무숲걷기
	2차	5.27~5.28	노고단 철쭉축제 - 하동쌍계사 - 순천정원박람회
	3차	6.10~6.11	안면도 - 남당항 - 홍성그림이있는정원 - 백양사 - 순천정원박람회
	4차	9.9~9.10	제천 허브랜드 - 단양팔경 - 유람선체험 - 하회마을 탈공연
	5차	10.7~10.8	제천 허브랜드 - 단양팔경 - 유람선체험 - 문경세계옛길 산책
중증장애인	1차	6.25~6.26	송악산 전망대 - 마라도 - 서커스월드 - 올레길 - 천지연폭포
소년소녀	1차	7.30~7.31	두물머리 - 오션월드 - 몽땅축제 - 서울투어 - 공연 관람
조손가정	1차	8.5~8.6	에버랜드 - 용문사 - 몽땅축제 - 서울투어 - 공연 관람
한부모	1차	5.4~5.5	무주 - 거제해금강 - 외도(보타니아섬) - 순천정원박람회
	2차	7.13~7.14	영월동강 래프팅 - 횡성 숲체원 - 서울투어 - 공연 관람
	3차	8.8~8.9	영월동강 래프팅 - 횡성 숲체원 - 서울투어 - 공연 관람
	4차	8.13~8.14	어리연래프팅 - 청령포 - 군림미술관 - 서울투어 - 공연 관람
	5차	9.28~9.29	안면도휴양림 - 서천신성리갈대숲 - 도고온천 - 사랑채 - 공연관람
	6차	10.19~10.20	안면도휴양림 - 서천신성리갈대숲 - 도고온천 - 사랑채 - 공연관람
다자녀	1차	7.22~7.23	어리연래프팅 - 청령포 - 군림미술관 - 서울투어 - 공연 관람
	2차	10.12~10.13	대관령양떼목장 - 참소리박물관 - 바다열차 - 대이리동굴 - 정동진
다문화	1차	6.18~6.19	차이나타운 - 어촌체험 - 유람선 - 서울투어 - 공연관람
노숙인	1차	6.28~6.29	제천 - 단양팔경유람선 - 수안보온천 - 서울투어 - 공연관람
쪽방촌	1차	6.4~6.5	군산새만금 - 섬진강증기기관차 - 온천 - 순천정원박람회
북한이탈주민	1차	9.19~9.20	임진강 평화누리공원 - 망향제 - 롯데월드 - 서울투어 - 공연관람
계	25차수	-	-

## 2) 2차 여행일정

분 야	차수	여행일자	여행지
한부모가정	1차	1.5~1.6	이사부크루즈-대관령 눈꽃축제-비발디파크(눈썰매)- 공연(페인터즈히어로)
	2차	1.25~1.26	오죽헌-이사부크루즈-휴휴암-비발디파크(눈썰매)- 공연(페인터즈히어로)
보훈가정	1차	1.6~1.7	오죽헌-이사부크루즈-휴휴암-바다열차-정동진 및 모래시계공원
	2차	1.16	도담삼봉-충주호유람선-수안보온천욕
가정폭력시설	1차	1.7~1.8	이사부크루즈-휴휴암-비발디파크(눈썰매)- 공연(페인터즈히어로)
보육시설	1차	1.10	오션월드-비발디파크(눈썰매)
	2차	1.21	오션월드-비발디파크(눈썰매)
새터민	1차	1.11	대관령눈꽃축제-이사부크루즈-참소리박물관
외국인근로자	1차	1.12	롯데월드-트릭아트뮤지엄-공연(판타스틱)
그룹홈	1차	1.13~1.14	양평군립미술관-비발디파크(눈썰매)-양평민물고기생태학습관 -서울N타워-인사동거리-사랑채-공연(점프)
피해이주	1차	1.17~1.18	양평군립미술관-비발디파크(눈썰매)-양평민물고기생태학습관 -서울N타워-인사동거리-사랑채-공연(페인터즈히어로)
정신보건	1차	1.19~1.20	이사부크루즈-휴휴암-바다열차-정동진 및 모래시계공원
위탁가정	1차	1.23~1.24	양평군립미술관-비발디파크(눈썰매)-양평민물고기생태학습관 -서울N타워-인사동거리-사랑채-공연(점프)
계	13차수	-	-