

2014년 제2차 중구 도시·건축공동위원회 심의 상정(안)

1. 명동관광특구 지구단위계획 완화 심의 및 경관자문

- 위 치 : 충무로1가 24-17외 3필지
- 내 용 : 명동관광특구 지구단위계획 건폐율완화심의 및 경관중점관리구역 (도심경관권역) 내 신축 건축물 경관 자문
- 규 모 : 지상5층, 연면적 732.1㎡, 근린생활시설

2. 명동관광특구 지구단위계획 완화 심의 및 경관자문

- 위 치 : 명동2가 25-26번지
- 내 용 : 명동관광특구 지구단위계획 건폐율완화심의 및 경관중점관리구역 (도심경관권역) 내 신축 건축물 경관 자문
- 규 모 : 지상6층/지하2층, 연면적 1,271.17㎡, 근린생활시설

3. 명동관광특구 지구단위계획 완화 심의 및 경관자문

- 위 치 : 을지로2가 199-13번지
- 내 용 : 명동관광특구 지구단위계획 건폐율완화심의 및 경관중점관리구역 (도심경관권역) 내 신축 건축물 경관 자문
- 규 모 : 지상8층/지하3층, 연면적 3,914.26㎡, 숙박시설

4. 남대문 관광특구 지구단위계획 완화심의 및 경관자문

- 위 치 : 남창동 48-32번지외 3필지
- 내 용 : 남대문 관광특구 지구단위계획 건폐율완화심의 및 경관중점관리구역 (도심경관권역) 내 신축 건축물 경관 자문
- 규 모 : 지상9층/지하2층 연면적 1,677.84㎡, 근린생활시설

5. 세운재정비촉진지구내 건축행위 완화 심의

- 위 치 : 인현동2가 181-70번지
- 내 용 : 세운재정비촉진지구내 건축행위 완화 심의
- 규 모 : 지상3층, 연면적 490.08㎡, 공장(인쇄소)

6. 세운재정비촉진지구내 건축행위 완화 심의

- 위 치 : 입정동 133-4번지
- 내 용 : 세운재정비촉진지구내 건축행위 완화 심의
- 규 모 : 지상2층, 연면적 50.48㎡, 근린생활시설

심의내용

- 위 치 : 충무로1가 24-17 외 3필지
- 신청목적
 - 명동관광특구 지구단위계획지침에 따른 건폐율 완화심의
 - 경관중점관리구역(도심경관권역) 내 건축물 경관 자문
- 도시계획 : 중심상업지역, 방화지구
- 심의(안)

| 위 치 | 공 종 | 심의신청내용 | 비고 |
|--------------------|-----|---|---|
| 충무로1가 24-17외3필지 | 신축 | -건폐율완화 : 60% → 90%이하 -경관중점관리구역(도심경관권역) 내 건축물로 자문을 요청함 | - 규모 : 지상5층 연면적 732.1㎡ - 용도 : 근린생활시설 - 건폐율 : 89.34% - 용적률 : 444.78% |

추진경위

- 2014.11.27. 명동관광특구지구단위계획 변경결정고시(서울특별시 제2014-405호)
- 2014.11.18. 도시건축공동위원회 심의(자문)신청서 접수

관련규정

- 명동관광특구 지구단위계획 민간부분시행지침 제14조 (건폐율)
- 경관자율평가제도 변경사항에 따른 건축위원회 운영개선 (건축과-9405호, 12'5.17)에 따른 자문

위치도 및 현황사진



심의내용

- 위 치 : 명동2가 25-26호
- 신청목적
 - 명동관광특구 지구단위계획지침에 따른 건폐율 완화심의
 - 경관중점관리구역(도심경관권역) 내 건축물 경관자문
- 도시계획 : 중심상업지역, 방화지구
- 심의(안)

| 위 치 | 공 종 | 심의신청내용 | 비고 |
|----------------|-----|---|---|
| 명동2가 25-26호 | 신축 | - 건폐율완화 : 60% → 90%이하 - 경관중점관리구역(도심경관권역) 내 건축물로 자문을 요청함 | - 규모 : 지상6층/지하2층 연면적 1,271.17㎡ - 용도 : 근린생활시설 - 건폐율 : 84.72% - 용적률 : 444.78% |

추진경위

- 2014.11.27. 명동관광특구지구단위계획 변경결정고시(서울특별시 제2014-405호)
- 2014.11.21. 도시건축공동위원회 심의(자문)신청서 접수

관련규정

- 명동관광특구 지구단위계획 민간부분시행지침 제14조 (건폐율)
- 경관자율평가제도 변경시행에 따른 건축위원회 운영개선 (건축과-9405호,12'5.17)에 따른 자문

위치도 및 현황사진



심의내용

- 위 치 : 을지로2가 199-13호
- 신청목적
 - 명동관광특구 지구단위계획지침에 따른 건폐율 완화심의
 - 경관중점관리구역(도심경관권역) 내 건축물 경관자문
- 도시계획 : 중심상업지역, 방화지구
- 심의(안)

| 위 치 | 공 종 | 심의신청내용 | 비고 |
|------------------|-----|---|---|
| 을지로2가 199-13호 | 신축 | -건폐율완화 : 60% → 90%이하 -경관중점관리구역(도심경관권역) 내 건축물로 자문을 요청함 | - 규모 : 지상8층/지하3층 연면적: 3,914.26 m ² - 용도 : 숙박시설 - 건폐율 : 70.52 % - 용적률 : 554.78% |

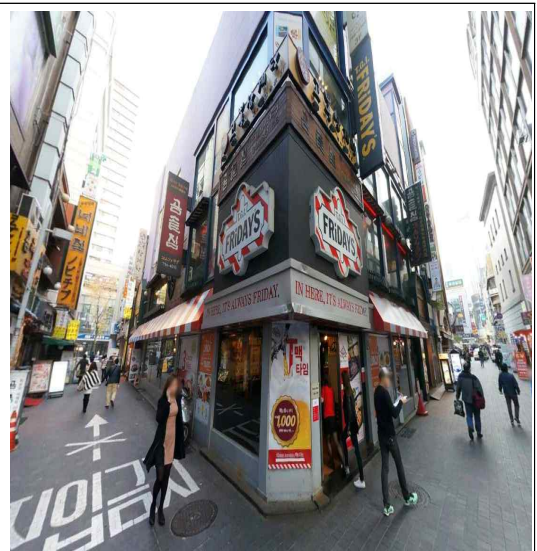
추진경위

- 2014.11.27. 명동관광특구지구단위계획 변경결정고시(서울특별시 제2014-405호)
- 2014.11.17. 도시건축공동위원회 심의(자문)신청서 접수

관련규정

- 명동관광특구 지구단위계획 민간부분시행지침 제14조 (건폐율)
- 경관자율평가제도 변경시행에 따른 건축위원회 운영개선 (건축과-9405호,12'5.17)에 따른 자문

위치도 및 현황사진



심의내용

- 위 치 : 남창동 48-32호 외3필지
- 신청목적
 - 남대문 관광특구 지구단위계획지침에 따른 건폐율 완화심의
 - 경관중점관리구역(도심경관권역) 내 건축물 경관자문
- 도시계획 : 일반상업지역, 방화지구
- 심의(안)

| 위 치 | 공 종 | 심의신청내용 | 비고 |
|----------------------|-----|--|---|
| 남창동 48-32 호 외3 | 신축 | -건폐율 완화심의 : 60%→80%이하 -경관중점관리구역(도심경관권역) 내 건축물로 자문을 요청함 | - 규모 : 지상9층/지하2층 연면적: 1,677.84㎡ - 용도 : 근린생활시설 - 건폐율 : 77.33 % - 용적률 : 583.48% |

추진경위

- 2009.9.24. 남대문관광특구지구단위계획 결정고시(서울특별시고시 제2009-371호)
- 2014.11.18. 도시건축공동위원회 심의(자문)신청서 접수

관련규정

- 남대문관광특구 지구단위계획 민간부분시행지침 제10조(건폐율)
- 경관자율평가지도 변경시행에 따른 건축위원회 운영개선 (건축과-9405호,12'5.17)에 따른 자문

위치도 및 현황사진



제 5 안건

세운재정비촉진지구내 건축행위 완화 심의

심의내용

- 위 치 : 인현동2가 181-70번지
- 신청목적 : 세운 재정비촉진지구내 건축행위 완화 심의
- 도시계획 : 일반상업지역, 세운재정비촉진지구
- 심의(안)

| 위 치 | 공 종 | 심의신청내용 | 비고 |
|-------------------|-----|-------------------|---|
| 인현동2가 181-70번지 | 신 축 | 가설건축물을 일반 건축물로 전환 | · 규 모 : 지상3층, · 연면적 : 490.08㎡ · 용 도 : 공장(인쇄소) |

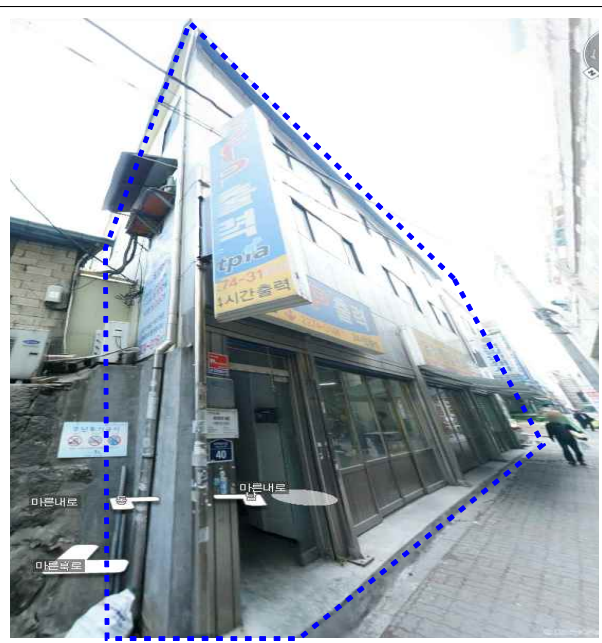
추진경위

- 2010. 08.27 : 세운 재정비촉진계획 변경 추진(시)
- 2013. 10.02 : 세운 재정비촉진지구내 건축행위 기준 재정비(구)
- 2014. 03.27 : 세운 재정비촉진계획 변경결정
- 2014. 11.03 : 세운재정비 건축행위 완화 신청

관련규정

- 세운재정비촉진지구 내 건축행위 기준 재정비(도심재생과-8548,'13.10.2.)
- 신축 : 4층이하, 용적률 200%이하

위치도 및 현장사진



제 6 안건

세운재정비촉진지구 내 건축행위 완화심의

심의내용

- 위 치 : 입정동 133-4번지
- 신청목적 : 세운재정비촉진지구 건축행위 완화
- 도시계획 : 일반상업지역
- 심의(안)

| 위 치 | 공 종 | 심의신청내용 | 비고 |
|----------------|-----|---|----|
| 입정동 133-4번지 | 신축 | 세운재정비촉진지구 신축 규 모 : 지상2층, 연면적 : 50.40㎡ 건폐율 : 59.43%, 용적률 : 118.87% 용 도 : 제1,2종근린생활시설(소매점,사무소) | |

추진경위

- 2014.03.27. : 세운재정비촉진계획 변경 결정 고시(서울특별시 고시 제2014-119호)
- 2014.12.01. : 도시건축공동위원회 심의(자문)신청서 접수

관련규정

- 세운재정비촉진지구 내 건축행위 기준 재정비(도심재생과-8548,'13.10.2.)

위치도 및 현황사진



