

등록번호	토목과-12255
등록일자	2014. 10. 30.
결재일자	2014. 10. 30.
공개구분	부분공개(6)

주무관	도로관리팀장	토목과장	안전건설교통국장		
맹우재	조성주	류봉현	10/30 이명균		
협 조	자치행정과장 행정지원과장 정책기획담당관	최선희 오남희 임근래			

『2014/2015 폭설 대비』  
**서대문구 재난(제설)안전대책본부 운영 계획**



서 대 문 구  
 토목과

# 서대문구 재난(제설)안전대책본부 운영 계획

겨울철 폭설에 대비하여 재난을 효과적으로 예방하고 단계별 비상근무 등 신속한 재난(제설대책)대응체계 구축을 위하여 “재난(제설) 주무부서 지정 등 재난(제설)안전대책본부 운영계획을 수립하여 신속한 초동 제설작업 등 적기에 대응하여 제설대책에 만전을 기하고자함

## I 관련근거

- 서대문구 재난 및 안전관리 기구의 설치운영에 관한 조례 제17조 (대책본부의 구성 및 임무)

## II 재난관리기구 목적 및 임무

- 운영목적
  - 이상기후로 인한 폭설 피해 양상을 고려하여 “재난수습 주무부서”를 명확히 지정하여 실무반 운영과 더불어 비상근무체계를 확립하고
  - 폭설로부터 2차 피해를 선제적으로 대응 할 수 있는 통합재난대응 체제를 구축하여 피해를 최소화자함
- 재난관리기구 임무
  - 구성원별 임무

지휘체계	임무
본부장 (구청장)	○ 대책본부 업무 총괄
부본부장 (부구청장)	○ 본부장의 업무 보좌 및 부재시 역할 대행
지원협력관 (주민자치국장)	○ 대책본부 행정지원 및 대외협력 업무 총괄
통제관 (안전건설교통국장)	○ 본부장 보좌, 대책본부 업무 전반 통제
실무반(13개반)	○ 종합상황실에서 재난안전대책본부 실무처리
위기관리 실무부서	○ 위기관리의 대상이 되는 기능·시설을 직접 관리

○ 구성원별 임무

- 부서별 재난피해에 대비하여 '사전예방대책' 수립
- 재난안전대책본부 비상단계별 '자체 비상근무 실시' 및 '실무반원 파견'
- 재난시 부서별 재난피해에 대비하여 '긴급복구 및 항구복구대책 수립'
- ※ '예비비' 및 '재난관리기금' 복구비 활용시 정책기획담당관 및 안전치수과 협조

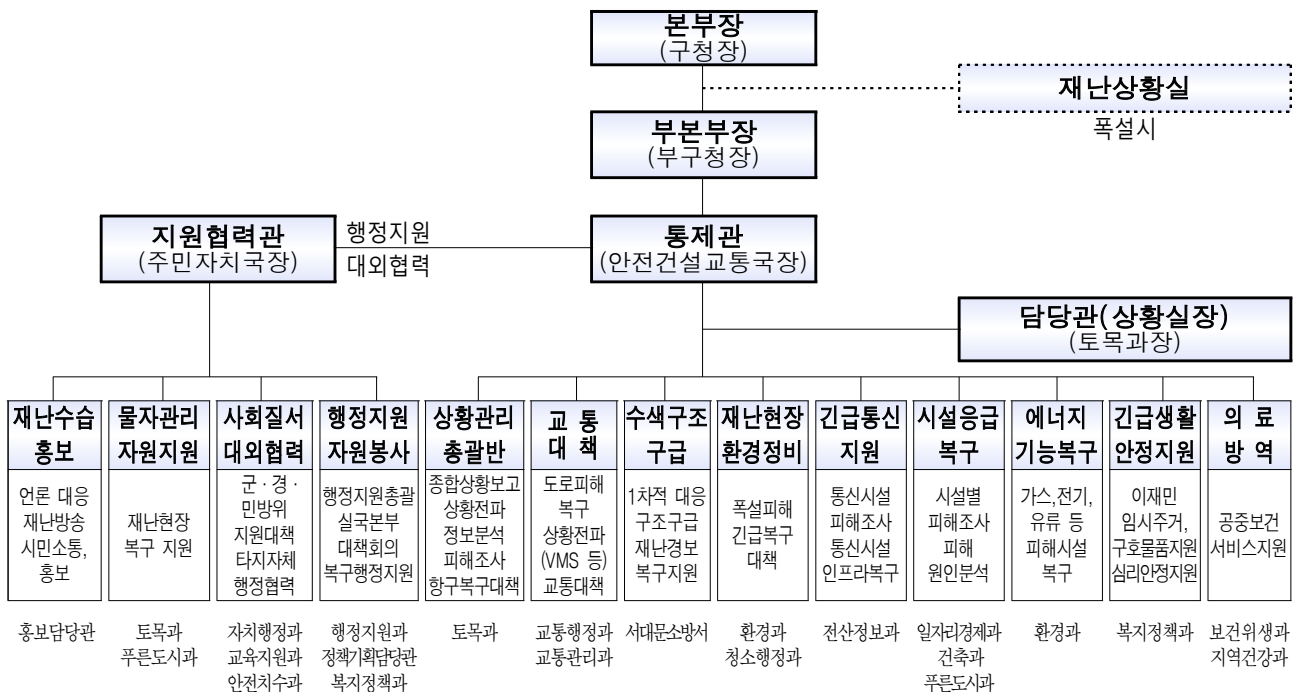
○ 재난안전대책본부반 임무

- 시·구 재난안전대책본부, 유관부서 비상연락체계 유지
- 강설·대설 기상상황 등 재난정보 수신, 분석
- 재난피해 최소화를 위한 사전 예방활동(예·경보 등)
- 재난상황의 신고 접수·전파·조치·보고 등 재난상황 관리
- 복구물자(인력·장비) 관리 등 재난복구 지원
- 구조·구급, 이재민, 사상자 관리 등 구조·구호 지원 등

### III 재난(제설)안전대책본부 개요

□ 재난안전대책본부 구성

○ 본부구성



## □ 단계별 실무반 운영체계

구분	실무반	주요업무	비고	
평 시	상황관리총괄반 (토목과)	<ul style="list-style-type: none"> <li>재난관리상황팀 24시간 상황 유지</li> </ul>		
보 강	상황관리총괄반 (토목과)	<ul style="list-style-type: none"> <li>비상연락망 유지 및 상황전파</li> <li>기상예보 및 강설시스템 모니터링</li> <li>제설작업 준비</li> </ul>		
1 단계 (강설예보)	상황관리총괄반 재난현장환경정비반 교통대책반	<ul style="list-style-type: none"> <li>재난예경보 발령</li> <li>취약지점 초동제설작업</li> <li>장비 및 인력 지원</li> <li>교통대책, 청소대책 등</li> </ul>		
	2 단계 (대설주의보)	시설응급복구반 수색구조구급반 재난수습홍보반	<ul style="list-style-type: none"> <li>시설담당 기관별 대응</li> <li>소방인력 지원, 저소득층 지원</li> <li>시설담당 기관별 대응</li> <li>언론보도 및 시민소통 등</li> </ul>	
	3 단계 (대설경보)	긴급생활안정지원반 긴급통신지원반 에너지기능복구반 의료방역반 물자관리자원지원반 행정지원자원봉사반 사회질서대의협력반	<ul style="list-style-type: none"> <li>민방위대 지원</li> <li>공무원, 자원봉사자 인력 지원</li> <li>군·경 인력 및 장비지원</li> <li>구호 및 재해복구 재정 지원</li> <li>사회기반시설 복구 등</li> </ul>	

## □ 상황근무 기준

구분	판 단 기 준	근 무 기 준
평 시 (관심)	<ul style="list-style-type: none"> <li>○ 상황 유지 필요시</li> <li>○ 예방활동 필요시</li> </ul>	<ul style="list-style-type: none"> <li>○ 징후 감시활동 상황요원 1명 (재난관리상황팀)</li> </ul>
보 강 (주의)	<ul style="list-style-type: none"> <li>○ 강수확률 30%이상으로서 기온 2℃미만 일 때</li> </ul>	<ul style="list-style-type: none"> <li>○ 재난관리상황팀 2명</li> </ul>
1단계 (주의)	<ul style="list-style-type: none"> <li>○ 강설예보</li> <li>- 강설량 5cm미만 예보시</li> </ul>	<ul style="list-style-type: none"> <li>○ 1개조 3개반</li> <li>- 지휘 : 토목과장</li> <li>- 협조체계 가동 및 초동제설 대응체계 돌입</li> </ul>
2단계 (경계)	<ul style="list-style-type: none"> <li>○ 강설예보</li> <li>- 강설량 5cm이상 예보시</li> </ul>	<ul style="list-style-type: none"> <li>○ 2개조 6개반</li> <li>- 지휘 : 안전건설교통국장</li> <li>- 대비계획 점검 및 초동제설 대응체계 돌입</li> </ul>
3단계 (심각)	<ul style="list-style-type: none"> <li>○ 강설예보</li> <li>- 적설량 10cm이상 예보시</li> </ul>	<ul style="list-style-type: none"> <li>○ 2개조 13개반</li> <li>- 지휘 : 구청장(부구청장)</li> <li>- 취약지역 집중제설</li> <li>※ 필요시 전직원 비상근무 발령</li> </ul>

## □ 실무반별 임무

반 별	실무반 임무	실무반 구성
① 상황관리 총괄	<ul style="list-style-type: none"> <li>○ 상황실 재난상황 총괄 관리</li> <li>○ 폭설에 따른 재난관리 총괄</li> <li>○ 동주민센터 제설상황 수합 보고</li> <li>○ 재난상황관리 및 피해복구 총괄</li> <li>○ 현장지휘 및 복구점검(현장지휘소 지원)</li> </ul>	토목과
② 교통대책	<ul style="list-style-type: none"> <li>○ 시설관리부서 및 현장담당자와 비상연락망 유지</li> <li>○ 일반도로 및 전용도로 피해예방 및 복구</li> <li>○ 교통상황 관리(TOPIS) 및 교통정보(VMS) 알림</li> <li>○ 지하철, 버스 교통대책(운행시간 연장, 증차 등)</li> </ul>	교통행정과 교통관리과
③ 수색, 구조·구급	<ul style="list-style-type: none"> <li>○ 119 피해신고 및 재난상황 즉시 전파</li> <li>○ 소방 장비·인력 등 재난 초동 대응</li> <li>○ 피해(예상)지역 경보 방송(방송차량, 민방위통제소)</li> <li>○ 재난현장 구조 및 구급 등(긴급구조통제단)</li> </ul>	서대문소방서
④ 재난 수습 홍보	<ul style="list-style-type: none"> <li>○ 언론매체 대응 및 보도자료 작성</li> <li>○ 재난방송, 각종 홍보매체 활용 시민소통 및 홍보</li> <li>○ 재난상황 관련 인터넷매체 모니터링, 왜곡정보 대응</li> </ul>	홍보담당관
⑤ 재난현장 환경정비	<ul style="list-style-type: none"> <li>○ 환경오염물질 피행상황 및 처리실태 관리</li> <li>○ 폭설피해 잔재 처리 및 청소 지원</li> </ul>	환경과 청소행정과
⑥ 긴급 통신지원	<ul style="list-style-type: none"> <li>○ 통신시설 피해상황 파악 보고</li> <li>○ 통신두절지역 통신시설 인프라 복구</li> </ul>	전산정보과
⑦ 시설 응급 복구(장비, 인력,자재)	<ul style="list-style-type: none"> <li>○ 피해시설 현황파악 및 응급복구 지원               <ul style="list-style-type: none"> <li>- 주택 등 건축물 및 건축공사장 복구</li> <li>- 소상공 및 농경지 등 민간시설</li> <li>- 공원·녹지 등 공공시설</li> </ul> </li> </ul>	일자리경제과 건축과 푸른도시과
⑧ 에너지 기능복구	<ul style="list-style-type: none"> <li>○ 국민생활 밀착형시설 피해상황 파악</li> <li>○ 가스·전기·유류 등 국민생활 밀착형 피해시설 기능회복 지원</li> </ul>	환경과
⑨ 긴급생활 안정지원	<ul style="list-style-type: none"> <li>○ 이재민 임시주거 및 구호물품 지원, 인명피해 지원</li> <li>○ 이재민 심리안정지원, 재해구호기금 운용 관련</li> </ul>	복지정책과
⑩ 의료·방역	<ul style="list-style-type: none"> <li>○ 재난지역 공중보건서비스 지원</li> </ul>	보건위생과 지역건강과
⑪ 물자관리 자원지원	<ul style="list-style-type: none"> <li>○ 종합적인 재난물자 계획, 관리, 지원 및 적정상태유지</li> <li>○ 타 기능에 대한 물자·자원(장비·자재·시설) 지원</li> </ul>	토목과 푸른도시과
⑫ 사회질서유지 및 대외협력	<ul style="list-style-type: none"> <li>○ 재난현장 복구지원(재난관리·생활안전 거버넌스)</li> <li>○ 군·경, 민방위 지원 대책</li> <li>○ 타 지자체 행정협력 및 지원 등</li> <li>○ 교육청(학교시설 피해) 지원 대책</li> </ul>	자치행정과 교육지원과 안전치수과
⑬ 행정지원 및 자원봉사 관리	<ul style="list-style-type: none"> <li>○ 실·국·본부 대책회의</li> <li>○ 행정지원 총괄(총괄조정, 복구예산 등)</li> <li>○ 자원봉사관리</li> </ul>	행정지원과 일자리경제과 복지정책과

□ 운영기간 및 장소

- 예비기간 : 2014.11.1. ~ 2014.11.14. / 2015.3.16. ~ 2015.3.30.
  - 기상특보시 상황판단회의에 따라 비상근무 실시
- 제설기간 : 2014.11.15. ~ 2015.3.15.
- 3단계시 본관6층 통합방제센터상황실 재난(제설)안전대책본부 운영

따로붙임 : 재난(제설)안전대책본부 비상연락망 1부. 끝.