

서울시복지재단 서울금융복지상담센터



빛으로 위험한 서울시민에게

재무상담과 금융교육으로
위험을 사전에 예방합니다.



빛으로 어려운 서울시민에게

개인파산과 개인회생, 워크아웃 등
다시 일어설 수 있는 기회를 드립니다.



빛으로 막막한 서울시민에게

주거, 일자리 등 각종 복지서비스 연계를 통한
사회안전망을 제공합니다.

- ✓ 서울금융복지상담센터에서는 대출을 지원하지 않습니다.
- ✓ 서울금융복지상담센터의 상담은 무료입니다.
- ✓ 서울금융복지상담센터는 서울희생법원, 대한법률구조공단, 소상공인시장진흥공단, 서울시 25개 자치구를 포함한 지역사회 복지시설과 함께하고 있습니다.

찾아오시는 길



지역센터

- ① **도봉(도봉, 강북구)** | 도봉구청 지하1층 종합상담센터 내
① 방학역(1호선) 2번출구
- ② **노원(노원구)** | 노원사회적경제지원센터 1층 ⑥ 태릉입구역(6,7호선) 5번출구
- ③ **중랑(중랑, 강동구)** | 중랑 자동차 등록 나눔센터 2층 ⑦ 용마산역(7호선) 1번출구
- ④ **성북(성북, 동대문구)** | 성북구청 3층 ④ 성신여대입구역, ⑥ 보문역
- ⑤ **시청(중구, 종로, 서대문구)** | 서울시청 서소문2청사 시티스퀘어 4층
② 시청역(2호선) 8번출구
- ⑥ **성동(성동, 송파, 광진구)** | 성동구청 1층 행복민원실 내
② 왕십리역(2,5호선) 4번출구
- ⑦ **마포(마포, 은평구)** | 마포구청 6층 ⑥ 마포구청역(6호선) 1번출구
- ⑧ **영등포(영등포, 용산구)** | LH서울서부주거복지지사 1층
② 영등포구청역(2,5호선) 1번출구
- ⑨ **양천(양천, 강서구)** | 양천구청 1층 종합민원실 내
② 양천구청역(2호선)에서 버스
- ⑩ **금천(금천, 구로구)** | 금천구청 1층 통합민원실 내
① 금천구청역(1호선) 1번출구
- ⑪ **동작(동작, 관악구)** | 원불교소태산기념관 6층 ⑨ 흑석역(9호선) 1번출구

청년동행센터

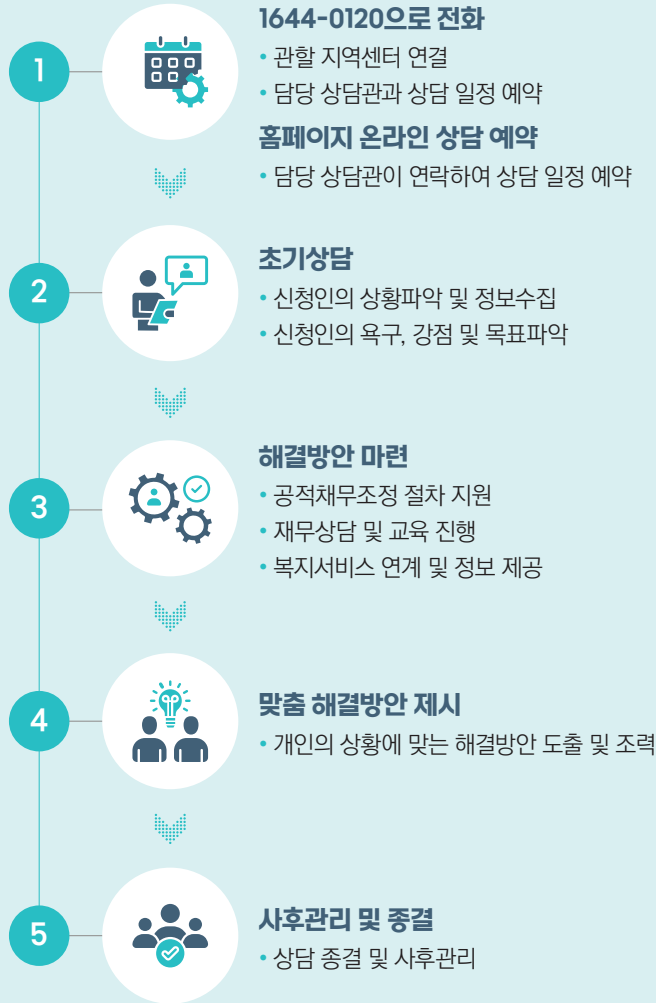
- ⑫ **서초, 강남** | 금강타워 4층 ② 선릉역(2호선) 1번출구

내일을 위한 희망의 디딤돌
서울금융복지상담센터

☎ 1644-0120

Seoul Financial Welfare
Counseling Center

이용절차



주요업무

금융교육과 재무상담을 통해 돈 관리능력 개선

- 효율적인 수입·지출관리 중심의 재무상담 지원
- 사회복지 (예비)종사자·공무원 금융복지 역량강화교육 진행
- 유관기관 이용자 대상 금융복지교육 및 상담 진행

빚 문제 해결을 위한 종합적인 채무조정상담 지원

- 개인파산, 개인회생 신청 시 필요서류 준비 지원
- 개인(프리)워크아웃 등을 지원하는 신용회복위원회에 연계
- 소송구조비용 지원(취약계층)

원스톱 서비스 제공을 위한 금융복지거버넌스 구축

- 서울회생법원, 대한법률구조공단, 자치구 등 공공기관 연계
- 고용, 주거, 법률 등 다양한 분야의 민·관 기관 연계
- 재단 내 취약계층 지원사업 협력 및 연계

청년맞춤 특화사업추진 <청년동행센터>

- 개인회생 청년 지원을 위한
 - “청년재무길잡이”, “청년자립토대지원사업”
- 금융취약 청년 맞춤형 채무상담
- 금융취약 청년을 위한 금융교육과 재무상담

Q&A

Q1 누가 이용할 수 있나요?
 서울시민 누구나 금융복지종합상담 신청이 가능하나 소득수준 등에 따라 지원가능한 서비스가 다를 수 있습니다.

Q2 대출상담도 가능하나요?
 상담은 가능하나 대출은 지원되지 않습니다.

Q3 상담비용은 얼마인가요?
 센터에서 제공하는 금융복지상담은 무료입니다.
 단, 채무조정절차를 이용하는 시민은 서류 발급 비용, 법적 비용 등이 발생할 수 있습니다. 취약계층의 경우, 센터에서 일부 비용을 지원해드립니다.

Q4 상담내용은 비밀보장 되나요?
 제공해 주시는 자료는 상담 시에만 활용되며, 또한 타 기관 연계시 본인의 동의없이 서비스를 연계하지 않습니다.
 다만 상담서비스 향상을 위한 통계, 만족도 조사 등에 활용될 수 있습니다.

Q5 상담은 어떻게 진행되고 채무조정 기간은 얼마나 걸리나요?
 상담은 개인별 맞춤형으로 진행되며 공적채무조정제도 신청의 경우 법원 절차에 따라 접수일로부터 6개월~1년이 소요됩니다.
단, 기간은 사건 내용에 따라 달라질 수 있습니다.
 채무상담 시, 최소 2회 이상 상담이 진행되며, 심층상담의 경우 상담이 추가될 수 있습니다.

