

2023. 1. 20.(금) 석간용

이 보도자료는 2023년 1월 20일 오전 06:00부터 보도할 수 있습니다.



보도자료

담당부서 : 푸른도시여가국 공원여가사업과

공원여가사업과장	정진일	2133-9356
공원여가기획팀장	최란	2133-9357
담당자	전미란	2133-9363
관련 누리집	http://parks.seoul.go.kr/	

사진없음 사진있음 쪽수 : 6쪽

서울의 공원에서 민속놀이로 풍요로운 설 연휴 즐겨보세요

- 투호, 팽이, 윷놀이 등 신나는 전통놀이 마당: 서울숲공원, 남산공원, 북서울꿈의숲
- 숲 미션·퀴즈로 가족끼리 즐기는 비대면 공원탐방: 매현시민의숲, 길동생태공원
- 해설사와 함께하는 시민투어, 역사풀 자연미술·반딧불이생태관 전시 운영
- 어린이대공원, 1.23.(월) 어르신, 외국인 근로자 대상 무료 '떡국 나눔행사'도 열어
- 탁 트인 공원에서 마음껏 즐겨보는 민속놀이와 다양한 공원별 체험행사 가득

- 코로나의 끝자락이라 좀 더 마음 편히 즐길 수 있는 설 연휴, 4일의 짧은 연휴 일정이 아쉽다면 서울의 공원을 방문해보자.
- 서울의 공원에서 계묘년 토끼해, 설 연휴를 맞이하여 명절 분위기를 물씬 느낄 수 있는 다양한 민속놀이와 체험 프로그램 행사를 마련했다. 특히 여러 공원에서 진행되는 '전통놀이 마당'은 누구나 공원을 찾아 쉽게 참여할 수 있어 가족들이 설을 즐기기에 제격이다.

- 이외에도 ▲매헌시민의숲 ▲길동생태공원 ▲보라매공원 등 서울의 주요 공원에서 설 연휴 내내 다양한 프로그램을 운영하며, 연휴 기간 서울에 머무르는 시민들과 서울을 찾는 방문객들에게 다채로운 기획전시, 셀프탐방, 시민투어 등 즐길거리를 제공한다.

〈계묘년 새해, 풍성한 설맞이 ‘민속놀이 체험행사’로 서울 나들이〉

- ▲서울숲공원 ▲남산공원 ▲어린이대공원 ▲월드컵공원 ▲문화비축기지 ▲북서울꿈의숲 ▲서울식물원에서는 설 명절을 맞아 시민들을 위한 윷놀이, 투호, 제기차기, 팽이치기 등 민속놀이를 즐길 수 있는 전통놀이 마당이 운영된다.
 - 서울숲공원에서는 설연휴 기간 동안 서울숲 방문자센터 건물 앞 광장에서 10시~17시까지 시민 누구나 자유롭게 체험할 수 있는 전통놀이 마당이 운영된다.
 - 남산공원은 가족들과 함께 공원을 방문하는 시민들을 위해 특별 상설 프로그램을 진행한다. 먼저 남산팔각광장에서는 명절이면 빼놓을 수 없는 윷놀이, 투호 던지기, 제기차기 등 자유롭게 체험할 수 있는 민속놀이 마당이 10시~16시까지 운영된다.
 - 북서울꿈의숲 내 창녕위궁재사 앞마당에서는 “설 명절 전통놀이 한마당”이 펼쳐진다. 한옥을 풍경으로 대형 윷놀이, 투호놀이, 팽이돌리기, 제기차기 등의 전통놀이를 즐길 수 있으며, 운영기간은 1월 21일~ 23일 10시~17시 이다
 - 서울식물원에는 북라운지(실내), 썬큰 플라자(실외) 공간에 전통놀이 등 다양한 체험이 준비되어있어 사전예약 없이 자유롭게 즐길 수 있다.

〈매헌시민의숲, 길동생태공원에서 큐알(QR)코드 숲 미션·퀴즈 등 비대면 공원탐방〉

- 다함께 즐기는 놀이보다 가족끼리 오붓하게 비대면 프로그램을 즐기고 싶다면 매헌시민의숲과 길동생태공원으로 나들이를 떠나보자. 특히 매헌시민의

숲에서는 미션지도를 보며 동식물과 공원에 대한 퀴즈를 풀고 스스로 탐방 프로그램을 즐기는 비대면 체험 프로그램인 숲속 스스로 탐방, ‘자연비밀을 풀어라’와 ‘다함께 돌아! 공원 한바퀴’가 진행된다.

- 매헌시민의숲에서는 관리사무소 앞에 미션지도가 비치되어 있으며, 매일 10시~17시에 일요일을 제외하고 선착순 30명까지 누구나 자율참여 가능하다.
- 길동생태공원은 큐알(QR)코드 속에 담긴 길동생태공원의 재밌고 다양한 영상을 보며 퀴즈를 풀면 탐방객 안내센터에서 작은 선물도 증정한다. 매일 09시~16시까지 월요일을 제외하고 운영되며 시민 누구나 서울시 공공서비스예약(<https://yeyak.seoul.go.kr>) 누리집에서 사전예약 후 참여 가능하다. 모집인원은 선착순 30명이며 참가비는 무료이다.

〈해설사와 함께 하는 시민투어·전시 프로그램〉

- 참여 프로그램보다 작품 전시가 좋다면 문화비축기지를, 걸으며 조형물 전시를 보고싶다면 월드컵 공원은 어떨까. 문화비축기지에서는 산책과 탐방, 역사·도시 삶의 기억을 공유하는 작품전시가 진행된다. 월드컵공원에서는 억새풀로 만들어진 거대한 토끼 조형물을 보며 새해 소원을 빌어볼 수 있으며 해설사와 함께하는 시민투어도 마련되어 있다.
- 문화비축기지 T5 이야기관에서는 기획전시 〈기억을 걷는 시간〉을 10:00~18:00 까지 운영하며, 문화비축기지의 숨은 이야기가 궁금하다면, 해설사와 함께하는 시민투어(매주 화,목,토 14시/16시) 프로그램에 참여해도 좋다.
※ 시민투어는 서울시 공공서비스 예약(<https://yeyak.seoul.go.kr>) 누리집을 통해 사전 신청이 가능하다.
- 월드컵공원에서는 하늘공원 억새 부산물을 활용해 제작한 토끼 조형물, 반딧불이생태관와 비대면 전시 해설 프로그램과 계묘년 토끼 조형물 및 나무 메달에 소원쓰기존도 운영한다.

〈어린이대공원, 약자와의 동행 다정나눔 설행사〉

- 어린이대공원에서는 설 연휴를 맞아 약자와의 동행을 실천하는 ‘어린이대공원 다정(多情)나눔 설 행사’를 진행한다. 설 다음날인 1.23(월) 공원을 찾는 어르신과 외국인 근로자 대상 선착순 500명에게 무료 떡국을 나눠드린다.
 - 현장에서 누구나 참여 가능한 대형윷놀이, 투호놀이, 널뛰기 등 설 전통놀이 6종을 즐길 수 있는 전통놀이 체험존도 1.22(일)~1.24(화)까지 3일간 진행된다.
- 유명봉 서울시 푸른도시여가국장은 “코로나 이후 함께하는 시간이 더욱 소중해졌듯이 계묘년 새해 설 명절에는 가족이 함께 건강하고 즐거운 시간을 보내시길 바라며 다양한 여가문화 프로그램을 준비했다.” 며 “앞으로도 행복을 느낄 수 있는 다양한 행사와 아름다운 풍경이 가득한 서울의 공원을 기대해 달라.”고 말했다.

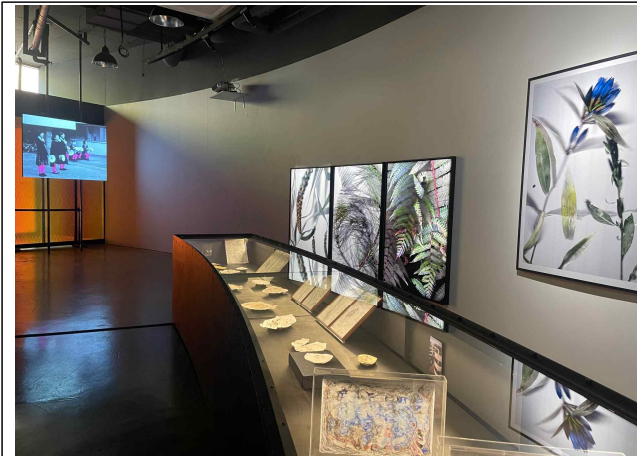
붙임 1. 2023년 설연휴 서울시 공원 주요 운영 프로그램 1부.

2. 공원 행사 프로그램 사진 1부. 끝.

붙임1	2023 설연휴 서울시 공원 주요 운영 프로그램
------------	-----------------------------------

장 소	일시	프로그램명	내 용	연 락 처
서울숲공원	1.21.~1.24. (10:00~17:00)	전통놀이마당(비대면)	- 명절맞이 윷놀이, 투호, 제기차기 등 놀이체험	460-2905
	연중 (10:00~17:00)	나도 서울숲 탐험가 (비대면)	- 지도를 보며 코스별 퀴즈를 푸는 서울숲 스스로 탐방	460-2905
매현시민의숲	연중 (10:00~17:00) ※ 일요일 제외	자연비밀을 풀어라 (비대면)	- 지도를 따라 공원 동식물에 대한 다양한 퀴즈를 풀며 즐기는 스스로 공원탐방	575-3895
	연중 (10:00~17:00) ※ 일요일 제외	다함께 돌아 공원 한바퀴 (비대면)	- 지도를 들고 매현시민의숲 둘레 한바퀴를 돌며 재미있는 퀴즈를 풀며 즐기는 스스로 공원탐방	575-3895
길동생태공원	1.16.~1.29. (09:00~16:00) ※ 월요일 제외	큐알코드를 찾아라 (비대면)	- 공원의 다양한 매력이 담긴 QR코드 속 영상을 보며 퀴즈 풀기	472-2799
남 산 공 원	1.21.~1.24. (10:00~16:00)	민속놀이 한마당	- 설 명절을 맞아 공원 방문 시민들이 윷놀이, 투호 던지기, 제기차기 등 자유롭게 체험할 수 있는 민속 놀이마당	3783-5900
	1. 1.~1.31.	남산숲 QR 큐! (비대면)	- 남산야외식물원에 숨겨진 QR코드를 따라 공원을 누비며 숲 미션을 수행하는 공원 셀프탐방 프로그램	3783-5900
월드컵공원	1.21.~1.23. (11:00~17:00)	설 운수대통 한마당	- 설 연휴기간 공원방문 시민들을 위한 제기차기, 윷놀이 등 민속놀이 프로그램	300-5581
	1.1.~3. 31	제5회 역사풀 자연미술 전시	- 하늘공원의 역사 부산물을 활용해 제작한 토끼 조형물 전시 및 나무 메달에 소원 쓰기 '계묘년 토끼 조형물 및 소원존'	300-5581
	1.17.~1.27. (10:00)	반디 프로그램(비대면)	- 반딧불이생태관 전시 해설 프로그램	300-5574
	1.16.~1.29.	셀프 나무여행(비대면)	- 월드컵공원을 현장에서 자유롭게 관람할 수 있도록 안내판으로 운영되는 셀프 탐방 프로그램	300-5574
	1.16.~1.29.	도전! 나무 챌린저(비대면)	- 월드컵공원 평화의공원 일대 나무 21종에 대한 미션 투어[안내지 제공]	300-5574
보라매공원	1.16.~1.29.	쓰담쓰담(비대면)	- 보라매공원 쓰레기를 줍고 공원을 산책하는 비대면 플로깅	300-5574
문화비축기지	1.17.~1.29. (10:00~18:00)	기획 전시 <기억을 걷는 시간>	- 산책과 탐방 및 역사, 도시, 삶의 기억을 공유하는 작품 전시	376-8710
	1.21~1.24. (10:00~17:00)	설 명절 전통놀이	- 공원 방문 시민들을 위한 전통놀이 체험 운영 (대형 윷놀이, 투호, 제기차기, 팽이놀이 등)	
	매주 화,목,토 (14:00/16:00) ※ 1. 21.(토) 미운영	해설사와 함께하는 시민투어	- 문화비축기지의 역사와 공간조성 스토리 해설 투어	
북서울꿈의숲	1.21.~1.23. (10:00~17:00)	설명절 전통놀이체험	- 설 연휴 기간 공원방문 시민들이 자유롭게 참여 할 수 있는 윷놀이, 투호놀이, 제기차기 등 전통놀이 자율체험 프로그램	2289-4052
	1.16.~1.29 ※ 종일 운영	스스로공원 관찰자 '자연미션 런닝맨'	- 북서울꿈의숲에 숨겨진 QR코드를 따라 공원을 누비며 미션을 수행하고 자연생태를 알아보는 공원 셀프탐방 프로그램 . 공원을 방문하는 누구나 자유롭게 참여	2289-4052
서울식물원	1.21~1.24. (10:00~17:00)	설명절 전통놀이	- 대형 윷놀이, 투호, 사방치기, 제기차기 등 설맞이 자유 참여가 가능한 전통놀이 프로그램 운영	2104-9782
어린이대공원	1.22.~1.24. 3일간, 매일 (10:00~16:00)	설 맞이 전통놀이 한마당	- 모든 연령층이 즐길 수 있는 전통놀이 (윷놀이, 널뛰기, 제기차기 등 6종) 체험 공간 운영	450-9310

더



문화비축기지- T5 기획전 <기억을 걷는 시간>



문화비축기지- 해설사와 함께하는 <시민투어>



남산야외식물에서 '남산숲 QR 큐!'



월드컵공원 - '계묘년 토끼 조형물 및 소원존'



서울어린이대공원에서 투호던지기 체험



서울어린이대공원에서 팽이치기