

시행	안전관리과-4096 (2014.9.24.)
접수	도시철도토목부-10423 (2014.9.25.)
보존기간	년
결재일자	2014.9.24.
공개여부	대시민공개
수신자	도시철도토목부장

주무관	안전관리과장		
정달영	09/24 박상태		
협조			

건설공시장 슬래브동바리 점검결과 【지하철 9호선 919공구 건설공사】

□ 점검일시 : 2014. 9. 24(수)

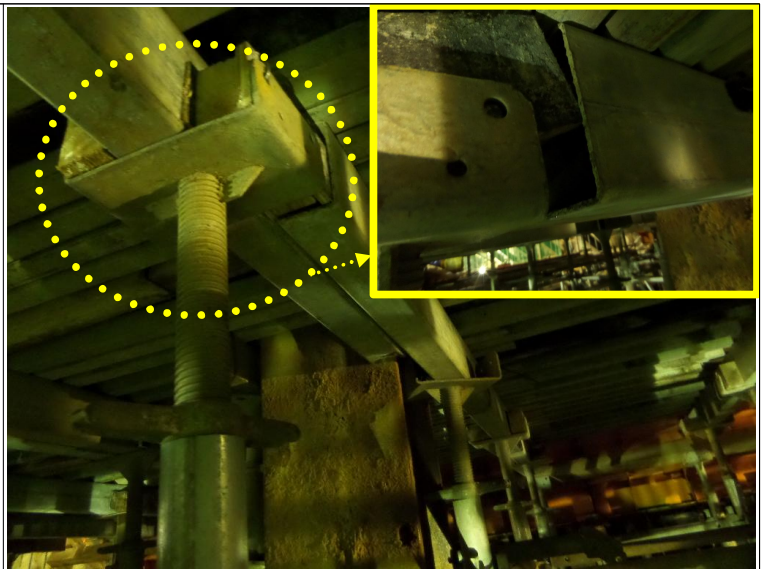
□ 점검자 : 한국가설안전연구원 원장 이정석, 안전관리과 박상태, 정달영, 정진혁

◆ 점검 현황

○ 거푸집동바리 붕괴재해 예방에
관한사항

(현장시정사항)

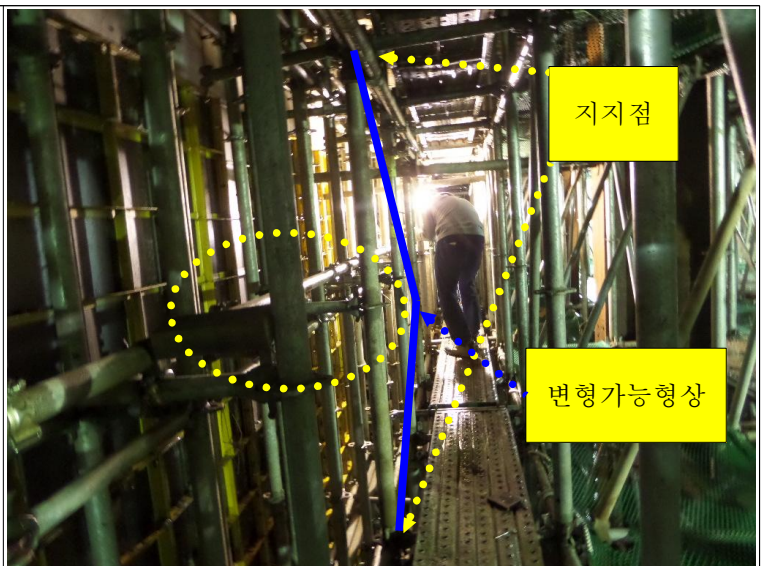
- 멩에가 동바리지주에 지지되지 않아
캔틸레버 형상 거동을 하는 부재는
지지점을 보완하여 멩에거동이 목적에
부합하도록 수정 요함.



○ 거푸집동바리 붕괴재해 예방에
관한사항

(현장시정사항)

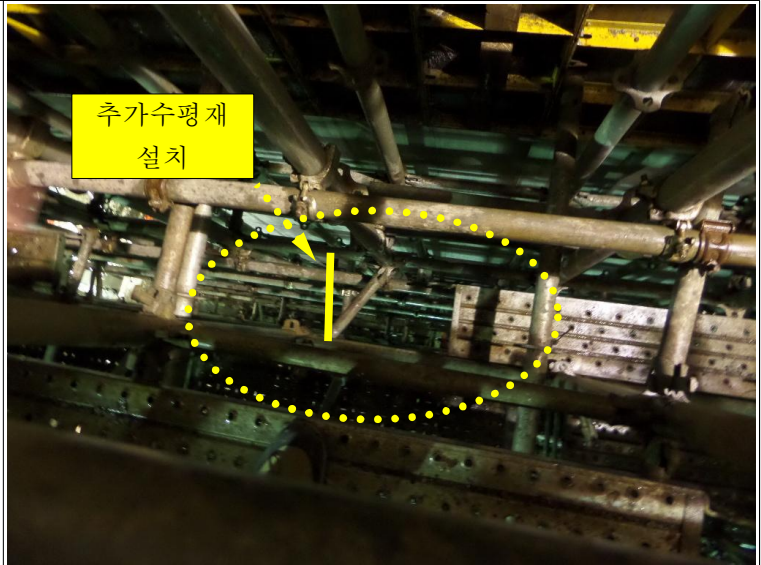
- 동바리지주의 중간부분에 수평재로
연결된 부분은 지주에 좌굴을 유발
하는 역할을 하므로 지지점을 통하여
연결되도록 수정하기 바람.



○ 거푸집동바리 붕괴재해 예방에 관한사항

(현장시정사항)

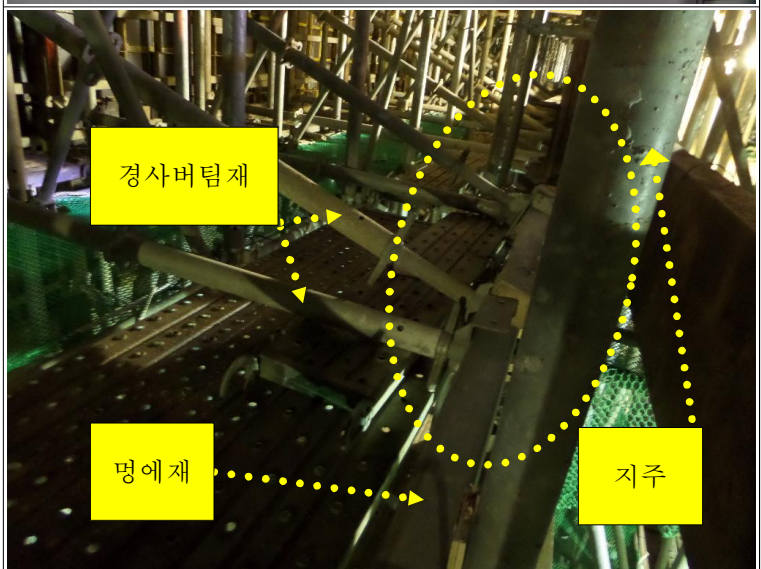
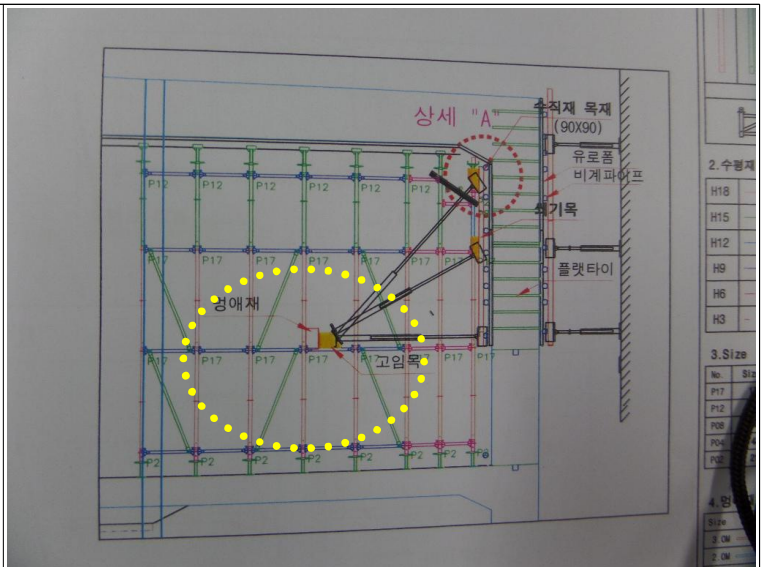
- 동바리 수평재가 수직연결이 아닌 큰 각도로 연결된 곳은 사진과 같이 삼각형이 되도록 수직재를 보강하여 하중전달이 용이하도록 하기 바람.



○ 거푸집동바리 붕괴재해 예방에 관한사항

(현장시정사항)

- 벽체거푸집의 버팀재로 사용된 경사 버팀재가 설치된 멩에재를 통해 동바리지주에 전달되도록 계획 및 설치되었는데, 동바리지주에 추가적인 수평력을 전달하는 구조이므로
- 계산으로 전체구조의 안정성을 증명하거나
- 벽체버팀재를 동바리가 아닌 다른 고정점에서 지지하는 구조로 계획하는 것이 바람직함.



- 거푸집동바리 붕괴재해 예방에 관한사항
(현장시정사항)
- 작업을 위해 설치된 비계의 수평재가 변형된 것은 교체하기 바람.



- 거푸집동바리 붕괴재해 예방에 관한사항
(현장시정사항)
- 멩에재가 두 개로 연결되어 지주에 지지되는 부분은 된 부분은 ①의 그림과 같이 멩에재를 경사방향으로 배치하여 동바리지주와 축선이 일치하도록 하기 바람.

